

第29回 川の手荒川まつり 会場マップ

同時開催 **第36回商業祭**

日時 4月29日(祝) 午前10時～午後4時(雨天決行)
 ※パレードは午前9時30分から(雨天中止)

会場 南千住野球場 (荒川総合スポーツセンター隣)
 都立荒川工業高等学校

問合せ 観光振興課 ☎内線461

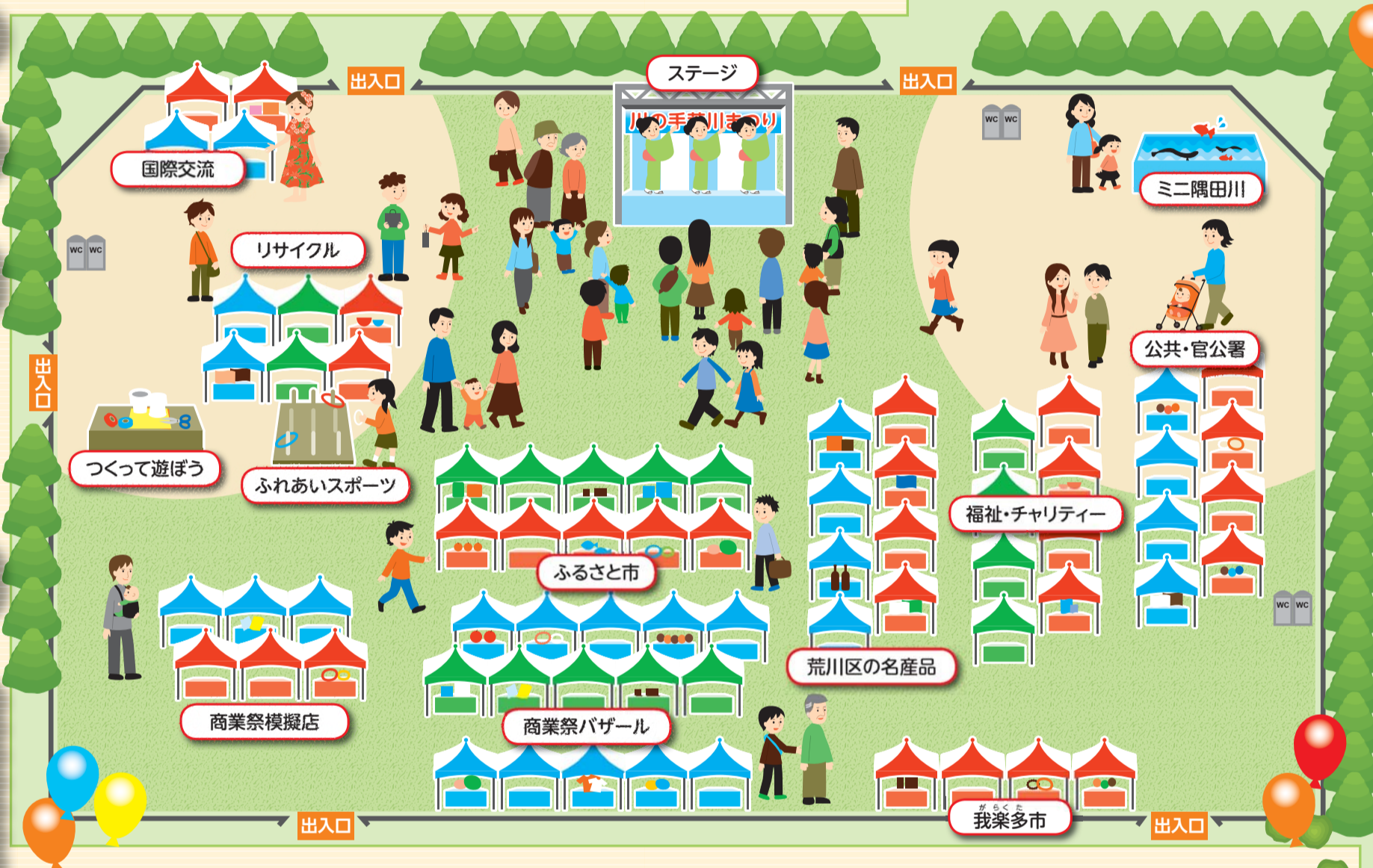


ステージ

右表のプログラムのとおり、さまざまな公演を行います。
 ※ステージプログラムは、都合により変更する場合があります



時間	演目(出演団体)
午前10時～10時20分	開会セレモニー(実行委員会)
午前10時25分～10時45分	ダンス・手話音楽(荒川区ひろば館・ふれあい館・ここにこすくーる)
午前10時50分～11時	ソーラン恋唄(よさこいたんぼの会)
午前11時5分～11時15分	フラダンス(カレイナニ ミウ フラ スタジオ)
午前11時20分～11時35分	P.R.寸劇「あらかわの心」カルタ編(「あらかわの心」推進運動区民委員会)
午前11時40分～午後0時10分	仮面ライダードライブ&鎧武ショー
午後0時15分～0時25分	元禄花見踊り(荒木田ふれあい館 古典舞踊講座)
午後0時30分～0時40分	テコンドー(武道)(町屋ファミテコクラブ・尾久テコンテコン)
午後1時30分～1時40分	飛鳥揃い打ち・天王打ち(天王太鼓つくも会)
午後1時45分～1時55分	戦さ打ち・二段打ち(南千住二丁目青年会太鼓)
午後2時～2時10分	フラダンス(ウイラニ フラスタジオ)
午後2時15分～2時25分	沖繩ポップスと三線(22BAND三線隊)
午後2時30分～2時40分	一輪車演技(RAINBOW一輪車クラブ)
午後2時45分～3時15分	仮面ライダードライブ&鎧武ショー
午後3時20分～4時	商業祭抽選会(荒川区商店街連合会)



国際交流コーナー
 世界各国の民族衣装を有料で試着することができます。

リサイクルコーナー
 リサイクル図書の頒布や中古衣料品の販売などを行います。

つくって遊ぼうコーナー
 子どもたちが簡単な工作体験をすることができます。



ふれあいスポーツコーナー
 子どもから大人まで楽しめる輪投げコーナーがあります。

ふるさと市コーナー
 区と交流している埼玉県秩父市、千葉県鴨川市・大多喜町、山梨県北杜市・南アルプス市、新潟県上越市・村上市・津南町・三条市・佐渡市、福島県福島市・桑折町・石川町・二本松市・小野町、岩手県釜石市、富山県射水市、福井県、茨城県つくば市・潮来市、岐阜県大垣市、山形県米沢市・鮭川村、北海道広尾町が、新鮮な海や山の特産品を直送・販売します。

ミニ隅田川
 隅田川に見立てた水槽でドジョウ・金魚のつかみどりを体験できます。
時間 午前11時～午後3時頃
 ※全5回。各回200人を2グループに分けて実施
対象 幼児～小学生、各回200人(当日の先着順)
費用 無料

公共・官公署コーナー
 税や健康に関するクイズコーナーや各機関のPRコーナーなどがあります。

福祉・チャリティーコーナー
 手芸品や手作りのアクセサリなどを販売します。日用品のバザーもあります。

荒川区の名産品コーナー
 都電荒川線にちなんだ地ビール、ワイン、洋菓子や都電グッズなどを販売します。

我楽多市
 区内の商店街から提供された品物を特価で販売します。お早めにお越しください。
時間 午前10時30分から

商業祭バザール・模擬店
 区内の商店街から多くの店舗が出店し、衣料品、雑貨、食料品などを格安で販売します。
 ※「荒川区内共通お買い物券」が利用できます

荒川区国民健康保険 日帰り温泉(温浴)施設の利用割引

荒川区国民健康保険および後期高齢者医療保険加入者の健康保持・増進のため、日帰り温泉(温浴)施設を割引料金で利用できます。
各割引券の配布場所 区役所1階国保年金課、各区民事務所
 ※施設により利用方法が異なります。詳細は、下表をご覧ください

施設名(所在地)	利用料金(税込)		利用方法	問合せ
	通常料金	割引後の料金		
浅草ROXまつり湯 (台東区浅草1-25-15 ROX7F)	大人(中学生以上)	2365円	保険証を施設の窓口で提示 ※利用時間帯により割増料金があります ●深夜(午前0時～5時)は30分毎に260円	☎(3836)7878
	小人(3歳以上)	1234円		
東京染井温泉Sakura (豊島区駒込5-4-24)	大人(中学生以上)	1296円	国保年金課・各区民事務所にて配布する、割引券(1人1枚)を施設へ持参 ※(中・回・祝・休・年末年始・ゴールデンウィーク・お盆などを除く)	☎(5907)5566
	小人(3歳以上)	756円		
タイムズスパ・レスタ (豊島区東池袋4-25-9 タイムズステーション池袋 10階～12階)	一般利用 (午前11時30分～午前5時入館)	2600円	保険証を施設の窓口で提示 ※一般利用は、利用日、時間帯で下記の割増料金があります (出・回・祝・休・特定日…325円 深夜(午前0時～5時)…440円(60分毎) ※18歳以上限定	☎(5979)8924
	ステイパック (日～(休、祝限定(祝前日は除く)) (午後9時～午前9時)	4800円 ～5125円		
万葉倶楽部 横浜みなとみらい (神奈川県横浜市中区新港2-7-1)	大人(中学生以上)	2700円	保険証を施設の窓口で提示 ※中学生以上は別途入湯税(100円)がかかります	☎045(663)4126
	小人(小学生)	1512円		
	幼児(3歳以上～未就学児)	1015円		

※料金などは変更になる場合があります。詳しくは、各施設にお問い合わせください
 問合せ 国保年金課 ☎内線2371

モノづくりの現場などを公開しませんか

区では「モノづくりの街荒川区」をPRするため、「モノづくり」の現場の見学や体験ができる作業所や店舗などを募集します。審査のうえ、「モノづくり見学・体験スポット」として認定し、施設改修費や展示ケースなどの整備にかかった費用に、補助金を交付します。

- 対象**
- 製造工程など「モノづくり」の現場を公開することができる作業所や店舗など
 - 「モノづくり」を体験することができる作業所や店舗など
 - 「モノづくり」をテーマとした展示品を公開することができる方
- ※法人・個人は問いません。平成28年3月31日までに完了する改修などが対象です

補助率 補助対象経費の3分の2 ※補助限度額は100万円
募集期間 6月5日(金)まで

モノづくり見学・体験スポットガイドブックを改訂しました
 これまでに認定された26か所の作業所などを紹介する冊子です。区役所をはじめ、都庁観光情報センターや他自治体のイベントなどで配布しています。荒川区ホームページからも閲覧できます。



申込み・問合せ 観光振興課 ☎内線461