

夏のイベント情報

いろいろな体験してみよう!

ふくしまの桃まつり in あらかわ遊園

日時 7月18日(土)
午前9時～午後5時

会場 あらかわ遊園

内容 ▶福島県の紹介
▶福島県復興シンボルキャラクター「キビタン」等によるダンスパフォーマンス
▶福島の農産物販売等

※当日配布する整理券を持参し、メインイベント(福島県の紹介)に参加した方、合計100人に桃を差し上げます

費用 無料 ※入園料が別途かかります

主催 福島県

問合せ 「ふくしま 新発売。」事務局
☎(6712)5091



◆キビタンのダンスパフォーマンス

第6回街なか商店塾

店主等が、自店を会場にして、商品の由来や製造方法の説明、健康・美容・食育等をテーマに紹介します。

日時 7月21日(火)～8月31日(月)

費用 無料 (材料費がかかる講座もあります)

申込方法 7月16日(木)から各店に電話で(定員になり次第締め切り)

※詳細は、パンフレット(区役所1階総合受付で配布、7月15日(火)の朝刊に折り込み)、荒川区ホームページ(7月14日(火)掲載予定)をご覧ください

同時開催 夏休み・ファミリー特集講座

夏休みの自由研究のテーマにもできる、家族で楽しめる講座です。

講座の例 ▶親子で作ろう「かき氷」 ▶革でカップホルダーを作ろう
▶やってみよう!急須でおいしい冷茶を入れる

問合せ 産業振興課 ☎内線468



防災体験バスツアー in そなエリア東京

日時 8月2日(日)
午前8時50分～午後1時

集合・解散場所 荒川公園 (区役所前)

会場 そなエリア東京防災体験学習施設 (江東区有明3-8-35)
※バスで移動します。施設内は現地ガイドの案内により見学します

対象 区内在住・在勤・在学の方とその家族、40人(申込順)
※参加者には、非常食(パンの缶詰、飲料水等)を差し上げます

内容 大地震・津波避難等の体験 **費用** 無料

申込方法 電話またはファクスで

申込み・問合せ 防災課 ☎内線418 FAX5810(6262)



▲災害のジオラマも展示しています

夏休みはエンゲキ! 舞台「おいしいのぼうけん」

発行部数累計200万部を超える絵本「おいしいのぼうけん」のダンス・生演奏・影絵・人形劇を使った、舞台作品です。プロの俳優、公募の小・中学生が出演します。

日時 8月29日(土)・30日(日)
各日ともに、午前11時・午後4時開演
(開場は各回ともに、30分前)

会場 日暮里サニーホール (全席自由)

費用 2500円 (ペアは4000円)
※3歳～中学生は1000円、親子ペアは3000円(親子ペア追加券は大人1500円、子ども800円)

チケット販売場所

町屋文化センター、日暮里サニーホール、ムーブ町屋、ラ・ボンヌ・オカモト(南千住8-12-5 けやき通り北四番館1階)、前田園(東尾久5-23-4)



原作:「おいしいのぼうけん」(童心社)ふるたたるひ、たばたせいいち作

問合せ ACC ☎3802(7111)

手紙にのせる絵本へのおもい 第八回柳田邦男絵本大賞

絵本の感動、子どもに対する読み聞かせ体験等を柳田氏に送る手紙形式で書いた作品を募集します。
※応募原稿は返却せず、著作権は荒川区に帰属します

募集期間 7月20日(祝)～9月30日(火)
対象 区内在住・在勤・在学の方
募集部門

▶子どもの部(中学生以下)…400～800字程度

▶一般の部…800～1600字程度

応募方法 各区立図書館・区民事務所・ひろば館・ふれあい館、生涯学習センター、サンパー

ル荒川等で配布する応募用紙に、原稿を添えて持参・郵送(封筒に「応募原稿在中」と朱書)・電子メールで

締切り 9月30日(火)消印有効

※持参の場合は、各区立図書館へ

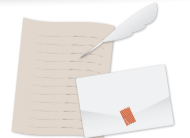
※電子メールの場合は、荒川区立図書館ホームページ(<http://www.library.city.arakawa.tokyo.jp/>)

からダウンロードできる応募用紙に必要事項を入力し、原稿を添付して送信

応募・問合せ 〒116-0003荒川区南千住6-63-1南千住図書館柳田邦男絵本大賞事務局

☎(3807)9221

✉kanri@library.city.arakawa.tokyo.jp



日 期 (期 間)
時 間
所 会 場 ・ 場 所
人 対 象 ・ 定 員
内 容
講 師
持 ち 物
費 用
申 込 方 法 (申 込 先)
締 切 日
問 合 せ 先
電 子 メール アドレス
HP ホーム ページ アドレス

あらかわ 情報の森

費用の記載がない事業は無料です

- ◆はがき・ファクス等記載事項
 - ①事業・イベント名
 - ②〒住所※
 - ③氏名(ふりがな)
 - ④電話番号
 - ⑤以降にその他必要事項(各記事に明示)
- ◆記入の注意点
 - 往復はがきは、返信面に住所・氏名を記載
 - 特に記載がない限り、申し込みは1人1枚
 - 宛て先は、各記事の申し込み先へ
- ◆申込記入例
 - ※区内在勤・在学の方は、②で勤務先(住所)・学校名を記入してください

お知らせ

後期高齢者医療保険料額決定通知書を送付します

平成27年度分の保険料の年額をお知らせする後期高齢者医療保険料額決定通知書を、7月17日(金)に送付します。

☎国保年金課 ▶保険料額決定通知書について…☎内線2391

▶保険料の納付・相談について…☎内線2386

国民健康保険・高齢受給者証を更新

8月1日(土)から使用する高齢受給者証を、7月17日(金)に世帯主宛てに郵送します。現在、ご使用の高齢受給者証は、有効期限以降にご自分で廃棄するか、区役所1階国保年金課または各区民事務所へ返却してください。 ※一部負担金の割合は、平成27年度の住民税課税所得を基に判定します

☎国保年金課☎内線2375

社会保険の加入者に該当していませんか

法人事業所の事業主と勤務する方は、法律により社会保険への加入が義務付けられています。次の要件を満たす場合、収入のある家族の方も社会保険に加入できます。

▶社会保険の加入者と世帯を同一にし、主として加入者の収入で生計を維持している親族 ▶年間収入が130万円未満の方(60歳以上または障害厚生年金を受けられる程度の障がいの方は180万円未満)

☎国保年金課☎内線2375

外国籍の方も国民年金加入が必要です

国民年金は国籍問わず日本に住む20~60歳未満の方が加入し、保険料を納めます。受給資格を満たせば、老後に年金を受給できるほか、障がいが残ったとき要件を満たせば

障害基礎年金を受給できます。外国籍の方で受給資格を満たしていない場合も、保険料を6か月以上納めれば、出国後2年以内に請求すると、脱退一時金が請求できます。

☎国保年金課☎内線2416

成人の日のつどい 実行委員募集

一生に一度の成人式を自分たちの手で作ってみませんか。

☎平成7年4月2日~平成8年4月1日生まれの方、10人程度 ☎7月27日(月) ※謝礼や交通費の支給はありません

☎生涯学習課☎内線3355

荒川区介護保険運営協議会

☎7月30日(休) ☎午後2時~4時

☎区役所北庁舎1階101会議室

※傍聴を希望する方は、午後1時50分までに直接会場へ(希望者多数の場合、抽選)

☎介護保険課☎内線2431

荒川区清掃審議会

☎8月3日(月) ☎午前9時45分~11時30分(予定)

☎区役所3階特別会議室 [議事]▶荒川区一般廃棄物処理基本計画の見直しについての諮問等 ※傍聴を希望する方は、午前9時10分~9時30分に会場前で受け付けます(定員5人(抽選))

☎清掃リサイクル課☎内線470

東京都市計画道路事業の認可に伴う関係図書を縦覧

☎午前8時30分~午後5時15分

※(土)・(日)・(祝)を除く [対象路線]補助90号線(町屋駅~明治通り)

[事業施行期間]平成33年3月31日まで

☎・☎都市計画課(北庁舎3階)☎内線2813

赤い羽根共同募金の地域配分(B配分)先を募集

地域福祉の推進を目的とする民間社会福祉施設・団体等に、備品整備、小破修理、事業実施等(施設・団体維持の運営費を除く)の費用を

1施設(団体)につき30万円まで配分します。

※詳細は、下記東京の赤い羽根募金ホームページをご覧ください

☎8月31日(月)必着 ☎福祉推進課(区役所2階)☎内線2615

☎東京都共同募金会事業部☎(5292)3183

HP<http://www.tokyo-akaihane.or.jp/shinsei/shinseyouryou.php>

障がいのある方

学齡児セラピープログラム

区内在住の知的・発達障がいのある小・中学生とその保護者を対象としたプログラムです。

◆トランポリン療法

☎8月4日(火)・6日(木) ☎午前11時~正午

☎各回8組(申込順)

☎日本体操協会トランポリン委員会公認普及指導員・斉藤安江氏ほか

◆音楽療法

☎8月10日(月)・20日(木) ☎午前11時~正午

☎各回10組(申込順)

☎音楽療法士・長洞萌美氏ほか

◆アートワークショップ

☎8月21日(金) ☎午前10時~正午

☎15組(申込順) 内オリジナル植木鉢の作成

☎東京藝術大学卒業生グループA+代表・柳原絵夢氏

☎・☎荒川たんぽぽセンター☎(3891)6825

FAX(3807)8483

身体障がい者を対象とする平成27年度特別区職員採用選考

[第一次選考日]9月13日(日)

[採用・選考区分、採用予定数]Ⅲ類・事務、27人 [受験資格] 次の要件すべてに該当し、日本国籍を有する方 ▶身体障害者福祉法第15条に定める身体障害者手帳の交付を受けている

▶昭和63年4月2日~平成10年4月1日生まれ ▶自力で通勤でき、介護者なしに職務を遂行できる

▶原則1日7時間45分、週38時間45分の勤務に対応できる ▶活字印刷文による出題に対応できる

[申込用紙の配布場所]区役所1階総合案内・障害者福祉課、4階職員課、各区民事務所・図書館、心身障害者福祉センター、JOBコーナー町屋、特別区人事委員会事務局任用課

☎▶郵送…8月17日(月)消印有効

▶ホームページ…8月19日(水)受信有効

☎▶下記のホームページから、または郵送で、申込用紙を〒102-0072千代田区飯田橋3-5-1特別区人事委員会事務局任用課へ☎(5210)9787

HP<http://www.tokyo23city.or.jp/saiyou-siken.htm>

産業・経営支援

平成27年度荒川マイスターの候補者を募集

区では、高い技術・技能を持ち、後進の指導・育成に力を注いでいる方を荒川マイスターとして表彰しています。

☎次のいずれかを満たす方 ▶同一の職業に30年以上従事している、45歳以上の区内在勤の方 ▶国や東京都等における表彰を受賞された区内在勤の方 ☎8月31日(月)

☎来所・電話で申請書類様式を請求し、必要事項を記載のうえ、区役所6階経営支援課へ☎内線459

区内中小企業が取り組む新製品・新技術の開発経費を補助します

市場での優位性や競争力等に関する審査を行い、補助の可否を決定します。

☎9月30日(水)

[対象経費]新製品・新技術の開発に要する経費(材料購入費、工具等購入費・賃借料、外注加工費、技術指導料等)

[補助期間]4月1日~平成29年3月31日 [補助額]補助対象経費の2分の1(上限額は200万円まで)

☎経営支援課☎内線459

介護保険料の減額制度の申請を

平成27年度介護保険料について、第2段階または第3段階の方を第1段階に減額する荒川区独自の介護保険料減額制度を実施しています。

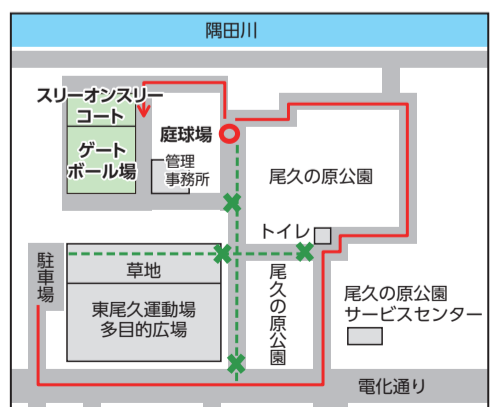
7月末までに申請した方は平成27年度当初から、8月以降に申請した方は申請月から減額されますので、早めに申請してください。

- 対 象** 次のすべてを満たす方
 - ①世帯の前年の収入が120万円以下(世帯員が2人以上の場合は、1人増えるごとに50万円加算した額以下)
 - ②世帯の預貯金額の合計が、①の2分の1以下
 - ③介護保険料を滞納していない
- 減額期間** 原則として申請書を提出した月(7月末までに申請の方は4月)~平成28年3月末
- 持 ち 物** 本人と世帯全員の収入や預貯金額が分かるもの(年金等が振り込まれている通帳等)、印鑑
- 申 込 み 先** 介護保険課(区役所2階)☎内線2441

東尾久運動場庭球場・ゲートボール場等の出入口を変更します

7月上旬から当分の間、都立尾久の原公園の工事に伴い、東尾久運動場の庭球場・ゲートボール場、スリーオンスリーコート(右図参照)の出入口が変更となります。

ご理解・ご協力をお願いします。



問合せ
スポーツ振興課 ☎内線3372

○ 仮設の出入口
— 駐車場から仮設出入口までの経路
--- 従来の経路(通行できません)

スポーツ



荒川総合スポーツセンター キッズルーム夏季特別教室

日7月20日(祝)～8月31日(月) ※8月10日(月)～16日(日)は除く
時▶ぴよんぴよん(2～4歳) …(月)～(水)・(金)午前10時～11時
▶親子(6か月～2歳とその親) …(木)午前10時～11時
▶ぼうけん(1～3歳) …(月)～(金)午前11時～正午
▶キッズ体操(3歳～未就学児) …(月)～(日)正午～午後1時
各15人(当日の先着順) ※親子教室のみ10組20人 ¥1教室620円
開始時刻の30分前から、荒川総合スポーツセンター1階総合受付で☎(3802)3901
※7月1日から荒川総合スポーツセンターのプールを再開しています

夏休み硬式ジュニアテニス教室

日▶小学生…7月30日(休) ▶中学生…8月6日(休)
時▶午前9時～10時 所東尾久運動場テニスコート
区内在住・在学中、初心～初級者、各15人(申込順)
往復はがきで、2面上段を参照し①～④の記載事項と⑤年齢⑥保護者の緊急連絡先⑦無料レンタルラケット希望の有無を、〒116-0012荒川区東尾久1-35-9 鈴木博重へ
☎荒川区テニス連盟・普及部 ☎080(1224)2811

高齢者



いきいきボランティアポイント制度説明会

区で指定する介護保険施設等でボランティア活動を行うと、現金に交換できるポイントが貯まる制度の説明会です。
日7月28日(火) 時午後1時30分～3時30分
所区役所3階305会議室
区内在住の65歳以上の方
日7月27日(月)
介護保険課☎内線2431

デジカメ撮影術講座

日8月11日・18日(火)(全2回)
時▶午前コース…午前10時～11時30分 ▶午後コース…午後1時～2時30分
※各コースともに、内容は同じ
区内在住の60歳以上で、デジタルカメラをお持ちの方、各

コース15人(抽選)
時デジタルカメラ、付属部品、取扱説明書、筆記用具
¥2000円
日7月17日(金)必着
所・申往復はがき・ファクス・電子メールで、2面上段を参照し①～④の記載事項と⑤希望のコース⑥年齢⑦ファクス番号を、〒116-0002荒川区荒川1-34-6荒川老人福祉センターへ
☎(3802)1666
FAX(3802)1683
☎starts-from60@arakawa-shakyo.or.jp

子育て・教育



東京都育英資金奨学生の予約募集

公益財団法人東京都私学財団による、高等学校等在学中の学資金の一部を貸与する制度です。高等学校等の進学前に、奨学生候補者を選考します。
区内在住で、平成28年4月に高等学校または専修学校高等課程に進学を予定する中学3年生
賞付額(月額)▶国・公立…1万8000円 ▶私立…3万5000円
在学中の中学校から申込書を受け取り、学校へ提出
※区では、平成28年4月進学予定の方へ入学準備金を貸し付ける制度があります(10月募集予定)
☎学務課☎内線3338

講座・催し



にっぽりマルシェ

日7月18日(土)・19日(日) 時午前10時～午後5時
所日暮里駅前イベント広場
内物産販売、ステージショー
☎サンマークシティ日暮里商店会・慶野
☎090(3109)0756

子ども映画会

「鬼の子とゆきうさぎ」「ハチ公物語」「熊と車掌」の上映と、荒川警察署が夏休みの過ごし方を話します。
日7月20日(祝) 時午前10時～11時30分
所日暮里ひろば館3階
幼児～小学3年生、100人(当日の先着順)
☎日暮里母の会・上村
☎(3891)9026

ケアラズカフェ・からしだねの家

要介護の高齢者や障がいのある方を介護している家族等を対象とした

カフェです。コーヒーを飲んで、会話をしながら一息つきませんか。直接会場へお越しください。
日7月21日(火) 時午後1時～4時(時間内は出入り自由)
所からしだねの家(東尾久6-15-3)
¥100円
☎荒川区社会福祉協議会
☎(3802)3338
FAX(3802)3831

荒川区オレンジカフェ説明会

認知症の方やその家族、地域の方等が集い、交流する「オレンジカフェ」を実施する団体に、運営経費を一部助成します。説明会に参加してください。
日7月27日(月) 時午前10時30分～11時30分
所区役所3階304会議室
団体の代表者、30人(申込順)
☎高齢者福祉課☎内線2666

傾聴サロン

話をゆっくり聞いてもらいたい方のお話を伺います。
日7月28日(火) 時午後1時30分～3時
所・☎荒川区社会福祉協議会
☎(3802)3338

吉村昭氏を偲んで「悠遠思～吉村昭と学習院大学」

吉村氏が学習院大学で落語鑑賞会を催したことにちなみ、同校を卒業した落語家や演出家を招き、落語の実演と、同氏の著作「梅の蕾」の一人芝居のDVDを放映します。
日8月1日(土) 時午後2時30分～4時30分(午後1時30分開場)
所ムーブ町屋ムーブホール
人250人(全席自由)
¥2000円(学生は1000円)
☎吉村昭研究会
☎・FAX0898(66)1556

認知症キャラバン・メイト養成講座

認知症の方やその家族を支援する「認知症サポーター養成講座」の講師となる「認知症キャラバン・メイト」を養成します。
日8月3日(月) 時午前9時30分～午後5時
所区役所3階304会議室
介護施設の従事者・相談員で、今後認知症サポーター養成講座の開催に協力できる方、30人(申込順)
講師 西條朋行氏等
☎高齢者福祉課☎内線2666

ドラマチックフォトコンテストの作品を募集

募集作品「今を写す」をテーマに、

荒川区・文京区・千代田区内で撮影した写真
応募用紙の配布 区役所3階文化交流推進課、各区立図書館・ふれあい館・ひろば館等
※応募方法等詳細は、応募用紙または東京ケーブルネットワークのホームページ(http://www.tcn-catv.co.jp/)をご覧ください
日8月31日(月)
主催 東京ケーブルネットワーク
☎文化交流推進課☎内線2522

官公署



自衛官採用説明会

日7月28日(火) 時午後1時～6時
所ムーブ町屋ミニギャラリー
人高校生～26歳までの方
内自衛隊各種募集種目(防衛大学校、防衛医科大学校医学部、看護学科、高等工科大学校等)についての個別相談
☎自衛隊東京地方協力本部台東出張所☎(3831)3555

自家発電設備等導入費用を助成します

工場の照明をLEDに交換すると、補助が受けられます。
区内中小企業の製造業
対象経費 機器費、工事費
助成率 対象経費の2分の1
助成限度額 1000万円
日9月30日(水)
☎東京都中小企業振興公社
☎(3251)7889

普通救命講習

実施日の前日までに申し込んでください。※テキスト代がかかります
◆荒川消防署
日毎月第3(土) 時午前9時～正午
人30人(申込順)
所・☎荒川消防署
☎(3806)0119
◆尾久消防署
日毎月第2(日) 時午前9時～正午
人20人(申込順)
所・☎尾久消防署
☎(3800)0119

検察審査会をご存じですか

選挙権を有する国民の中から「くじ」で選ばれた11人の検察審査員が、検察官が事件を裁判にかけなかったこと(不起訴処分)のよしあしを審査する制度です。
検察審査員に選ばれた際は、ご協力をお願いします。
☎東京第一検察審査会事務局
☎(3581)2877

商店街 7月のイベント

区内の各商店街で夏のイベントを開催します。ぜひ、お越しください。 問合せ 産業振興課 ☎内線468



冠新道商興会～夜店市盆踊り大会

期日 ●夜店市…7月18日(土) ●盆踊り…7月19日(日)
時間 午後6時～9時

熊野前商店街振興組合(はっぴいもーる熊野前) ～'15熊野前カーニバル

日時 7月25日(土) 午後4時～8時30分

おぐぎんざ商店街振興組合(ふれあいCITYおぐぎんざ) ～おぐぎんざふれあい夏祭り

日時 7月26日(日) 正午～午後6時

地域の夏の催し

南千住三丁目親公会～盆踊り大会

日時 7月18日(土)・19日(日) 午後6時30分～9時
会場 荒川区清掃車両庫 内容 盆踊り、模擬店

掛貝元尾久消防団副団長が瑞宝単光章を受章

5月14日、多年にわたり消防団業務に精励したとして、元尾久消防団副団長・掛貝秀雄氏が瑞宝単光章を受章しました。
掛貝氏は、7月2日に区役所を訪問し、西川区長に受章の報告をしました。



左から脇本尾久消防署長、掛貝氏、西川区長、東風谷尾久消防団副団長

荒川ふるさと文化館に集まれ！夏休み子ども博物館

区の歴史・文化を見て、聞いて、体験しましょう。*費用の記載のないものは無料です

●あらかわ調べもの相談室

区の歴史・文化等の疑問を相談しませんか。直接会場へお越しください。
日時 7月18日(土)～8月30日(日)午前9時30分～11時30分
 ※月、7月21日(火)、8月13日(土)は除く

対象 区内在住・在学の小・中学生

●親子で楽しむ展示解説

文化館館長が、あらかわの歴史・文化を分かりやすく解説します。直接会場へお越しください。

日時 8月1日(土)午前11時～正午
対象 区内在住・在学の小・中学生とその保護者

●リトル学芸員

文化館学芸員と博物館を探検して、昔の道具を調べてみましょう。

日時 8月4日(火)午前10時～正午
対象 区内在住・在学の小・中学生、20人(申込順)

●勾玉作りにチャレンジ!(ネックレス作製)

日時 8月9日(日)午前9時～午後2時(昼休憩あり)
対象 区内在住・在学の小学4年生～中学生、20人(申込順) ※親子で参加できます
講師 八代龍門氏
費用 500円



リトル学芸員



勾玉作りにチャレンジ!

●あらかわ職人道場

◆木版画を摺ろう!

日時 8月1日(土)午後1時30分～3時
対象 区内在住・在学の小・中学生、20人(申込順)

講師 木版画摺・松崎啓三郎氏

◆提灯に文字を描こう!

日時 8月22日(土)午後1時30分～3時30分

対象 区内在住・在学の小学4年生～中学生、10人(申込順)

講師 提灯文字・村田修一氏

費用 1000円

◆つまみかんざしの技でパッチンドめを作ろう!

日時 8月23日(日)午後1時30分～3時
対象 区内在住・在学の小学3年生～中学生、10人(申込順)

講師 つまみかんざし・戸村絹代氏

費用 500円

●俳句を作ろう!

俳句を作り、絵を描きます。
日時 8月20日(木)午前9時～午後3時(昼休憩あり)
対象 区内在住・在学の小・中学生、15人(申込順)

講師 俳人協会幹事・加藤早苗氏



▲木版画を摺ろう!



▲俳句を作ろう!

会場・申込み・問合せ 荒川ふるさと文化館 ☎(3807)9234

モノスポットツアー

「モノづくり見学・体験スポット(モノスポ)」を巡るツアーです。各回とも、2・3か所の工場・工房等で、製造工程の見学やモノづくりの体験ができます。

期間 8月～12月の間に10回開催
費用 各モノスポでの製作体験にかかる費用
申込方法 7月13日(月)午前9時から、電子メール・ファクスで、希望のコース名・住所・氏名・電話番号をお知らせください(各コースともに、申込順)
問合せ 観光振興課(区役所6階) ☎内線461
 FAX (3803)2333
 ☐kankou@city.arakawa.tokyo.jp
 ※詳細は、観光振興課・各区民事務所・図書館で配布するチラシまたは荒川区ホームページをご覧ください



8月1日(土)～12月25日(金)

モノスポスタンプカードキャンペーン

モノスポットツアーへの参加や、モノスポでの商品購入等でたまるスタンプを3つ集めると、印傳のような紙のオリジナルブックカバーをプレゼントします。



あらかわキッズ・マザーズコール24 ☎0120(536)883 妊娠中の方や18歳未満のお子さんに関する相談を24時間受け付けます

平日準夜間小児初期救急医療センター

診療時間 (月)～(金)、午後7時～午後10時 ※(祝)・(日)等を除く
 ※受け付けは、午後6時30分～午後9時30分

場所 荒川区医師会館1階(西日暮里6-5-3) ☎(3893)1599
対象 15歳未満の救急患者(急な発熱等)
問合せ 生活衛生課 ☎内線421

休日診療当番医

※受診の際は、健康保険証を持参してください ※当番医は変更になる場合があります。確認のうえ、受診してください ※小さなお子さんは小児科を受診してください

【内科等】 診療時間(昼=午前10時～午後5時、夜=午後5時～午後9時) 診療可能科目(内=内科、小=小児科、外=外科、婦=婦人科、整=整形外科)

期日	昼夜	医療機関名	科目	住所	電話	期日	昼夜	医療機関名	科目	住所	電話
7月11日(土)	○	土屋クリニック	内	南千住7-12-15	(3806)9029	7月20日(祝)	○	上野小児科医院	小	南千住1-13-22	(3806)4970
	○	木田医院	内	町屋3-27-9	(3819)3123		○	まつおかこどもクリニック	小	荒川2-1-5	(5604)1567
	○	やたがいクリニック	内・小	東日暮里4-20-6	(5850)6166		○	女性とこころのクリニック	婦	町屋1-1-9	(5855)1233
7月12日(日)	○	金子医院	内・小	南千住6-47-11	(3891)2945		○	わかすぎファミリークリニック	内	東尾久1-30-8	(5855)0585
	○	荒川外科肛門科医院	外	荒川4-2-7	(3806)8213		○	東京ネクスト内科・透折クリニック	内	西日暮里2-22-1	(5615)1566
	○	上智クリニック	内	町屋4-9-10	(3892)4514						
	○	ういずクリニック西尾久	内	西尾久3-15-1	(5692)5850						
7月18日(土)	○	白十字診療所	婦・内	西日暮里2-19-10	(3802)3911						
	○	ハートクリニック南千住	内	南千住7-1-1	(5604)0810						
	○	竹内病院	内	荒川6-7-8	(3892)7771						
7月19日(日)	○	高井医院	内・小	東日暮里4-26-7	(3807)8131						
	○	南千住内科クリニック	内	南千住5-31-6	(5615)5311						
	○	田中整形外科	整	荒川4-25-8	(5850)8341						
	○	山田こどもクリニック	小	町屋3-18-12	(6231)8707						
	○	佐藤病院	内	西尾久5-7-1	(3893)6525						
	○	おいぬま内科	内	西日暮里1-52-1	(3807)0328						
	○	おいぬま内科	内・小	西日暮里1-52-1	(3807)0328						

【歯科】 午前9時～午後4時(電話受け付け)

期日	医療機関名	住所	電話
7月12日(日)	三浦歯科	南千住6-48-20	(3807)7274
7月19日(日)	市来歯科医院	西日暮里2-17-5	(3805)3445
7月20日(祝)	河田歯科医院	荒川7-9-3	(3807)1738

【耳鼻咽喉科】 午前9時～午後5時(診療時間)

期日	医療機関名	住所	電話
7月12日(日)	よしの耳鼻咽喉科クリニック	南千住4-7-1	(5850)3379
7月20日(祝)	かのう耳鼻咽喉科	町屋2-2-21	(3894)3387

問合せ ●荒川区医師会 ☎(3893)2331
 ●荒川区歯科医師会 ☎(3805)6601
 ●東京都医療機関案内サービスひまわり<24時間> ☎(5272)0303
 ●東京消防庁テレホンサービス<24時間> ☎(3212)2323

【眼科】は、東京都医療機関案内サービスひまわりにお問い合わせください