

第30回

川の手荒川まつり

同時開催 第37回商業祭



日時 4月29日 祝

午前10時～午後4時 ※雨天決行

会場 都立汐入公園

川の手荒川まつりの季節がやってきました。楽しいイベント盛りだくさんで皆さんのお越しをお待ちしています。

問合せ 観光振興課 ☎内線461



第30回記念イベント

- 各交流都市の名産品が当たるふるさと抽選会
- それいけ!アンパンマン ふわふわ
- ヘブンアーティストのパフォーマンス ほか

ステージ 午前10時～午後4時

仮面ライダーショーをはじめ、ダンス・太鼓等の公演を行います。時間等詳細は、4・5面ステージプログラムをご覧ください。



パレード 午前9時から

川の手荒川まつりのオープニングとして、区内中学校の吹奏楽部による演奏、北豊島中学校・高等学校バトントワリング、消防少年団等が代行進みます(雨天中止)。

コース ドナウ広場～ドナウ通り～けやき通り
～都立汐入公園多目的広場



各種イベント

午前10時～午後4時

- ミニ隅田川
- つくって遊ぼうコーナー
- ふれあいスポーツコーナー
- 国際交流コーナー
- 荒川区の名産品コーナー
- 公共・官公署コーナー
- 福祉・チャリティーコーナー
- 商業祭バザール・模擬店
- 我楽多市
- ふるさと市コーナー
- リサイクルコーナー

ほか

4・5面

川の手荒川まつり
会場マップ・イベント紹介



日 期 (日 期 間) 時 間 所 会 場 ・ 場 所 対 象 人 定 員 内 容 講 師 持 ち 物 費 用 申 込 方 法 (申 込 先) 締 切 期 問 問 い 合 わ せ 先 電 子 メ ー ル ア ド レ ス HP ホ ー ム ペ ー ジ ア ド レ ス

あらかわ 情報の森

費用の記載がない事業は無料です

はがき・ファクス等の記入事項

- ①事業・イベント名
- ②〒住所※
- ③氏名(ふりがな)
- ④電話番号
- ⑤以降にその他の必要事項(各記事に明示)

- 往復はがきは、返信面に住所・氏名を記入
- 特に指定がない限り、申し込みは1人(1グループ)1枚
- 宛先は、各記事の申し込み先へ

※区内在勤・在学の方は、②で勤務先(住所)・学校名を記入してください

お知らせ

町屋ふれあい館が休館

☎7月18日(祝) ①保守点検・特別清掃 ②町屋ふれあい館 ☎(3800)2011

国民健康保険料・後期高齢者医療保険料・介護保険料の休日窓口を開設

☎5月8日(日) ①午前9時～午後5時 ②保険料の納付・相談 所・問▶国民健康保険料・後期高齢者医療保険料…国保年金課(区役所1階) ☎内線2386 ▶介護保険料…介護保険課(区役所2階) ☎内線2441

国民生活基礎調査にご協力を

区が委嘱した調査員が伺います。ご協力をお願いします。 ☎4月下旬～6月中旬 ①東尾久2丁目、西尾久1丁目、西日暮里6丁目の一部約150世帯(無作為抽出) ②生活衛生課 ☎内線422

介護保険の更新申請を

①介護保険被保険者証の認定の有効期間が5月31日(火)で、サービスの継続を希望する方 ②3月末に郵送した申請書を持参し、できるだけ4月中に区役所2階介護保険課または区内の地域包括支援センターへ ③介護保険課 ☎内線2433

「荒川区男女共同参画社会推進計画(第4次)」を策定

区では、「男女共同参画によるさらなる地域の活性化」を基本理念とする、「荒川区男女共同参画社会推進計画(第4次)」を策定しました。 ④計画期間平成28年～32年度(5年間) ⑤計画の閲覧荒川区ホームページ、区役所4階総務企画課、2階情報提供コーナー、アクト21で ⑥問アクト21 ☎(3809)2890

荒川区都市計画審議会区民委員を募集

⑦任期委嘱日から2年間 ⑧区内在住の20歳以上(4月1日時点)

で、荒川区の街づくりに関心がある方(公職候補者および将来公職候補者は除く) ⑨2人程度(選考) ⑩原則平日開催の審議会への出席 ⑪申込書の配布区役所北庁舎3階都市計画課・荒川区ホームページで ⑫申込受付期間5月2日～16日(月) ⑬持参・郵送・電子メールで、申込書と作文「荒川区の街づくりについて」(約800字)を、〒116-8501(住所不要)荒川区役所北庁舎3階都市計画課へ ☎内線2816 ⑭toshikeikaku@city.arakawa.tokyo.jp

東京都市計画道路事業の認可に伴う関係図書の縦覧

◆補助90号線：都電荒川線小台停留場～荒川遊園地前停留場(事業期間延伸) ⑮縦覧期間平成30年3月31日まで ◆補助90号線：西尾久5～8丁目地内 ⑯縦覧期間平成34年3月31日まで 所・問都市計画課(区役所北庁舎3階) ☎内線2813

スポーツ

泳法クリニック

☎5月22日(日) ①午前11時・11時20分・11時40分、午後1時・1時20分・1時40分・2時・2時20分・2時40分(各回20分) ②15歳以上の方(中学生は不可) ③各回2人 ④指導員によるフォームチェック・カウンセリング ⑤持水着、スイムキャップ等 ¥520円 ⑥申来館で(区外の方は4月22日(金)から) ⑦所・問あらかわ遊園スポーツハウス ☎(3800)7333

子育て・教育

ツインズサポート事業

多胎児(双子等)を養育する家庭に対し、次の利用料を助成します。対象者には、申請書を送付します。 ⑧対・内▶2歳以下…タクシー利用料(一部) ▶5歳以下…一時保育等の利用料(一部) ※年齢は4月1日現

在 ①持参・郵送で、申請書と4月1日～平成29年3月31日の利用を確認できる領収書等を、〒116-8501(住所不要)荒川区役所2階子育て支援課へ ☎内線3811

新生児・3歳児の保護者へ絵本を贈呈

①配布方法▶新生児…乳幼児医療証の申請時に区役所2階子育て支援課で ▶3歳児…3歳児健診時に健診案内に同封の絵本引換券を持参し、がん予防・健康づくりセンター1階で ②子育て支援課 ☎内線3811

図書館で開催するティーンズイベントのスタッフを募集

③中学生～19歳の方 ④企画会議(月1回)、ポスターやリーフレットの作成、本の紹介等 ⑤各図書館(図書サービスステーションを除く)で配布する申込用紙を持参し、各図書館へ ※南千住図書館は、電話でも申し込みます ⑥5月21日(土) ⑦南千住図書館 ☎(3807)9221

家庭教育学級

◆10代のゆるる心のコーチング ☎5月7日～28日(出)(全4回) ⑧荒川コミュニティカレッジ(サンパール荒川6階) ⑨小・中学生の保護者 ⑩NPO法人ハートフルコミュニケーション代表理事・菅原裕子氏ほか ⑪託児各5人(申込順) ◆感性をたっぷり! ⑫日・内・講▶6月5日(日)…「好奇心がひらめくおもちゃのパワー」(TOYクリエイター・野出正和氏) ▶6月9日・23日(休)…「感性がかがやく、ことばのパワー」(NPO法人親子コミュニケーションラボ〈おやこみゅ〉代表理事・天野ひかり氏) ※全3回 ⑬生涯学習センター ⑭乳幼児の保護者 ⑮託児各15人(申込順)

⑯時午前10時～11時45分 ⑰各日30人(申込順) ⑱生涯学習課 ☎内線3355

ウィーン市ドナウシュタット区派遣高校生を募集

☎7月22日(金)～8月2日(火)(10泊

12日) ①区内在住の高校生 ②6人(選考) ③約16万円 ④5月17日(火)必着 ⑤持参・郵送で、区役所3階文化交流推進課、各区分事務所・図書館で配布する募集要項(下記のホームページからもダウンロード可)を確認のうえ、申込書と作文「国際交流でやりたいこと」(約800字)を、〒116-8501(住所不要)荒川区役所3階荒川区国際交流協会事務局(文化交流推進課内)へ ☎(3802)3798 ⑥http://www.arakawa-kokusai.com/

講座

50歳・60歳からのボランティア活動入門講座

☎5月10日(火) ①時▶午後2時～4時 ▶午後6時～8時 ※各回とも内容は同じ ②所荒川ボランティアセンター(荒川区社会福祉協議会内) ③電話・電子メールで、2面上段を参照し①～④の記入事項と⑤年齢⑥希望時間を、荒川区社会福祉協議会へ ☎(3802)3338 FAX(3802)3831 ④vorasen@arakawa-shakyo.or.jp

荒川こぼん体操リーダー養成講座

☎5月11日(水)・17日(火)・19日(木)・25日(水)・31日(火)、6月7日(火)・21日(火)・23日(木)(全8回) ①時午前10時～正午(5月17日・25日は午前9時30分～11時30分) ②所区役所北庁舎101会議室ほか ③区内在住・在勤で、受講後リーダーとして活動できる方 ④50人(申込順) ⑤講義・実習 ⑥首都大学東京健康福祉学部教授・山田拓実氏ほか ⑦健康推進課 ☎内線432

古文書に親しむ(初級編)

☎5月11日～6月1日(休)(全4回) ①時午後1時30分～3時 ②区内在住・在勤・在学の18歳以上の方(原則初心者) ③30人(申込順) ④三ノ輪の大名屋敷の古文書を読む ⑤5月6日(金) ⑥所・申荒川ふるさと文化館 ☎(3807)9234

平成27年度荒川区議会 定例会・閉会会議 が開かれます

平成27年度荒川区議会定例会・閉会会議は、4月28日(木)の1日の会議期間で開かれる予定です。 この閉会会議では、平成27年度荒川区議会定例会の閉会と併せ、常任委員会・議会運営委員会・特別委員会の活動報告等を行う予定です。 ※本会議・委員会は傍聴できます(車いすを利用する方の傍聴席もあります) ※本会議の開始時間は、午前10時からです

問合せ 議会事務局 ☎内線3614

マイナンバーカードについてのお知らせ

マイナンバーカード交付窓口を日曜日に開庁します

日時 第2・4(日)午前9時～正午 場所 セントラル荒川ビル6階(荒川消防署隣)

マイナンバーカードの交付状況について

国のネットワークシステム等の不具合のため、マイナンバーカードの申請から交付までに4か月以上かかる状況が続いています。 現在、平成27年12月上旬に申請をした方に、カード交付の予約時に必要となる交付通知書を順次発送しています。



問合せ 荒川区マイナンバーコールセンター ☎0120(01)1712 ※午前8時30分～午後8時

エコ生活実践講座

- ◆花暦deフラワーアレンジ
 日 5月2日・16日(月) 時 午前10時～11時30分 人 24人 料 1000円
- ◆モチーフ編みde震災支援
 日 5月6日(金) 時 午後1時～3時 人 15人
- ◆牛乳パックdeエコクラフト
 日 5月10日(火) 時 午後1時～3時30分 人 15人 料 300円
- ◆ベランダ栽培de旬菜作り
 日 5月15日(日) 時 午前10時～正午 人 24人 料 500円
- ◆裏技すご技de新茶を楽しむ
 日 5月23日(月) 時 午後1時～3時 人 24人 料 500円
- ◆ベランダ栽培de簡単ハーブ作り
 日 5月24日(火) 時 午前10時～正午 人 15人 料 300円
- ◆ベリータンダンスdeエコボディ
 日 5月27日(金) 時 午前10時～11時30分 人 15人 料 300円

※申込順
 所 あらかわエコセンター
 申 NPO法人エコ生活ひろめ隊
 ☎ 070(6521)7651
 ※土・日・祝等を除く、午前9時～午後5時

はじめての囲碁教室

日 5月8日～7月31日の日 時 午前10時～正午 所 生涯学習センター 対 区内在住・在勤・在学の方 人 20人(申込順) 料 1500円
 申 公益財団法人日本棋院囲碁未来碁好き支部・渡辺
 ☎ (3891)0051

催し

月イチギャラリートーク

日 4月23日(土) 時 午後1時30分～

2時10分 速報!あらかわの文化財展の解説 料 100円(区内在住の中学生以下、65歳以上・障がい者とその介助者は無料) 申 直接展示室入り口へ 所・園 荒川ふるさと文化館 ☎ (3807)9234

「しょうぶ湯」に入りませんか

小学生以下のお子さんは、入浴料が無料になるとともに、各銭湯48人(当日の先着順)に飲み物を差し上げます。
 日 5月5日(祝) 所 区内の銭湯 ※実施しない銭湯もあります。利用する銭湯にご確認ください
 主催 東京都公衆浴場業生活衛生同業組合荒川支部
 問 消費生活センター ☎ 内線 477

西日暮里名所巡り「七福神社と西日暮里公園」

日 5月10日(火) 時 午後1時～4時 所 西日暮里 対 区内在住・在勤・在学の方 人 25人(抽選) 締 4月27日(火) 申 荒川区シルバー人材センター ☎ (3810)1141

認知症介護者交流サロン

日 5月7日(土) 時 午後1時～3時 所 峡田ふれあい館2階和室 対 認知症の方を介護する家族または関心のある方 申 銀の杖(荒川区認知症の人を支える家族の会)・関 ☎・FAX (3807)0570

司法書士による相続・遺言・空き家問題無料相談会

日 5月10日(火) 時 午後6時30分～8時30分 所 ムーブ町屋4階ギャラリー 締 5月9日(月) ※当日も午後8時まで受け付けます
 申 東京司法書士会北・荒川支部・近藤 ☎ (3806)3823
 ※土・日・祝等を除く、午前9時30分～午後5時

うたごえ銭湯

アコーディオンの音色にのって、懐かしの歌を歌います。
 日 5月7日(土) 時 午前10時～11時30分 所 夕やけこやけふれあい館 料 200円 問 荒川区社会福祉協議会 ☎ (3802)3338 FAX (3802)3831

成年後見制度相談・説明会と権利擁護相談

前日までに予約してください。

- ◆司法書士による成年後見相談
 日 5月10日・24日(火) 時 午後2時～4時
- ◆社会福祉士による成年後見制度説明会(基礎編)
 日 5月11日(水) 時 午後1時30分～3時
- ◆司法書士による成年後見制度説明会(後見業務編)
 日 5月18日(水) 時 午後1時30分～3時
- ◆弁護士による権利擁護相談
 日 5月26日(木) 時 午後2時～4時

申 あんしんサポートあらかわ(荒川区社会福祉協議会内)
 ☎ (3802)3396 FAX (3891)5290

荒川区社会福祉協議会のカフェ・サロン

- ◆カフェ・結
 日 5月17日(火) 時 午後1時30分～3時30分 所 日暮里市民サロン「結」(東日暮里6-40-22) 料 200円
- ◆介護者交流サロン・結
 日 5月21日(土) 時 午後1時～3時 所 荒川山吹ふれあい館洋室1 対 介護中の方
- ◆傾聴サロン
 日 5月24日(火) 時 午後1時30分～3時 所 荒川区社会福祉協議会

☎話をゆっくり聞いてもらいたい方
 ※時間内は出入り自由
 問 荒川区社会福祉協議会
 ☎ (3802)3338 FAX (3802)3831

旅立ちの日記念事業「奥の細道矢立初めの地千住まちあるきツアー」

観光ボランティアガイドと千住を歩きながら、俳句を詠みます。
 日 5月19日(土) (雨天決行) 時 午後1時～4時 人 50人(抽選)
 [集合] JR南千住駅 [解散] 都電荒川線三ノ輪橋停留場 締 5月6日(金) 必着 申 下記のホームページ・はがき・ファクスで、2面上段を参照し①～④の記入事項と⑤年齢⑥参加人数(③・⑤は参加者全員分<3人まで)を、〒100-8502(住所不要)東京新聞広告局営業推進部「千住まちあるきツアー」係へ
 ☎ (6910)2483 FAX (3502)7227
 HP <https://www.haikunomachiarakawa.com/>
 ※当選者には参加証を送付します



東京都子育て支援員研修(第1期)

保育・子育て支援のために、必要な知識・技能等を有する「子育て支援員」を養成します。申込方法等詳細は、下記のホームページをご覧ください。
 締 5月9日(月) 問 公益財団法人東京都福祉保健財団人材養成部福祉人材養成室 ☎ (3344)8533
 HP <http://www.fukushizaidan.jp/111kosodateshien/>

消費生活センターから 「その通信販売 注文前に確認を」

定期購入

●お試し価格が500円の広告を見てダイエットサプリを購入したが、3か月以上定期購入が条件の契約だった。2回目からは5000円と高額になるため解約したい。

消費生活センターの対応

事業者のホームページには定期コースであり初回のみ500円と表記がされていました。事業者と交渉し、初回分の5000円のみ支払い、その後は解約となりました。

詐欺的なウェブサイト

●ブランド名をインターネットで検索し、靴を注文したが商品が届かない。ホームページには会社名や住所の記載がない。
 ●偽物が届いた。

消費生活センターの対応

事業者との交渉が不可能だったため、クレジットカード会社に店舗の調査を依頼しました。その結果、カード会社から代金が返金されました。

イメージ違い

●テレビの通信販売で服を買ったが着心地が悪い。返品可能期間に気付かず、期間を過ぎたが返品したい。

消費生活センターの対応

事業者は、広告に返品の条件を示すことになっています。商品に問題がなければ、一方的な解約は難しいと伝えました。

通信販売利用時の注意点

- 初回限定・キャンペーン・お試し等と書かれている場合は、その後に定期購入の義務等がないか、よく確認してください。
- 日本語の表現が不自然・事業者の住所や連絡先が不明確なウェブサイトには注意してください。
- 通信販売は、クーリング・オフがなく、記載の返品条件に従うことになります。返品条件を必ず確認しましょう。
 ※記載がなければ、商品受領日から8日間は返品が可能です(送料は購入者負担)
- 支払いが完了してしまうと解約や返金が難しくなります。慎重に注文しましょう。

ご利用ください 消費生活センター

消費生活センターでは、専門の相談員が消費者トラブルの相談をお受けしています。

受付時間 (月)～(金)、午前8時30分～午後4時30分
 ※正午～午後1時、(土)・(日)・祝等は除く

場所・問合せ 消費生活センター(区役所6階)
 ☎ 内線 477

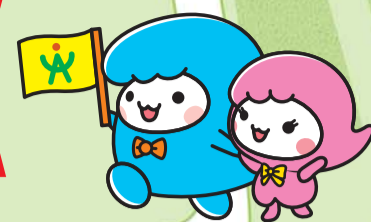
相談専用電話 ☎ (5604)7055

日(期) 時間 所(会場) 対(対象) 人(定員) 内(内容) 講(講師) 持(持ち物) 費(費用) 申(申込方法) 締(申込先) 締(締め切り) 問(問い合わせ先) 電(電子メールアドレス) HP(ホームページアドレス)

第30回 川の手荒川まつり会場マップ

同時開催
第37回商業祭

※会場レイアウトは変更する場合があります 問合せ 観光振興課 内線461



第30回記念イベント

みんなが大好きな「それいけ!アンパンマン」が登場!!

アンパンマン

ふわふわ

日時 4月29日祝
午前10時～午後4時

場所 芝生広場

©やなせたかし/フレール館・TMS・NTV



12 ヘブンアーティストコーナー



第30回記念イベント

12 ヘブンアーティストコーナー

会場内で10組程度のヘブンアーティストがパフォーマンスを行います。

1 ミニ隅田川

隅田川に見立てた水槽でドジョウ・金魚のつかみ取りを無料で体験できます。

時間 午前11時～午後3時(予定)
※全5回(予定)。各回200人を2グループに分けて実施

対象 小学生以下のお子さん、各回200人(当日の先着順)



2 つくって遊ぼうコーナー

子どもたちが簡単な工作体験をすることができます。



3 ふれあいスポーツコーナー

子どもから大人まで楽しめる輪投げコーナーがあります。



4 国際交流コーナー

民族衣装を試着できます。
※写真撮影もあります(1回100円)

5 荒川区の名産品コーナー

都電荒川線にちなんだ地ビール・ワイン・洋菓子や都電グッズ等を販売します。

6 公共・官公署コーナー

税や健康、暮らしの無料相談や各機関PRコーナー等があります。

8 ステージ

右表のプログラムのとおりさまざまな公演を行います。
※ステージプログラムは、都合により変更する場合があります

仮面ライダーゴーストショー



時間	演目(出演団体)
午前10時～10時20分	開会セレモニー(実行委員会)
午前10時25分～10時45分	ダンス・手話音楽(各ひろば館・ふれあい館)
午前10時50分～11時	Hip Hop ダンス (M/W. Dance School)
午前11時5分～11時15分	一輪車演技 (RAINBOW一輪車クラブ)
午前11時20分～11時35分	PR寸劇「あらかわの心」カルタ編(「あらかわの心」推進運動区民委員会)
午前11時40分～午後0時10分	仮面ライダーゴーストショー
午後0時15分～0時25分	J-BLOW Dance Show (J-BLOW)
午後0時30分～0時40分	テコンドーのデモンストレーション(町屋ファミテクラブ・尾久テコンコン)
午後0時40分～1時30分	ステージ調整
午後1時30分～1時40分	和太鼓演奏(荒川新聞太鼓)
午後1時45分～1時55分	和太鼓演奏(元三島神社 五神太鼓保存会)
午後2時～2時10分	キッズダンス (KIDS DANCE CLUB 88)
午後2時15分～2時25分	ばん座位体操(ばん座位体操エイジレスリーダー会)
午後2時30分～2時40分	ダンス(7Uダンスサークル)
午後2時45分～3時15分	仮面ライダーゴーストショー
午後3時20分～4時	商業祭抽選会(荒川区商店街連合会)

7 福祉・チャリティーコーナー

手芸品や手作りのアクセサリ等を販売します。日用品のバザーもあります。

9 商業祭バザール・模擬店

区内の商店街から多くの店舗が出店し、衣料品・雑貨・食料品等を格安で販売します。
※「荒川区内共通お買い物券」が利用できます



10 我楽多市

区内の商店街から提供された品物を特価で販売します。早めにお越しください。
時間 午前10時30分から

第30回記念イベント

11 ふるさと市コーナー

区と交流している自治体が新鮮な海や山の特産品を直送・販売します。

参加自治体 埼玉県秩父市、千葉県鴨川市・大多喜町、山梨県北杜市・南アルプス市、新潟県上越市・村上市・津南町・三条市・佐渡市、和歌山県みなべ町、福島県福島市・桑折町・石川町・二本松市・小野町、岩手県釜石市、富山県射水市、福井県、茨城県つくば市・潮来市、岐阜県大垣市、山形県米沢市・鮭川村・真室川町、北海道広尾町



三河島水再生センター～都立汐入公園を臨時無料送迎バスが運行

三河島水再生センター敷地内に、臨時無料送迎バスの乗降場所を設置し、都立汐入公園まで15分に1本程度の間隔で運行します。
※途中下車はできません ※混雑の状況により、乗車できない場合があります

◆臨時無料送迎バス乗降場所



駐輪場 指定の駐輪場(汐入公園内指定場所・汐入小学校・都立産業技術高等専門学校荒川キャンパス既設駐輪場)をご利用ください。
※収容台数に限りがあるため、できるだけ徒歩や公共交通機関を利用してください

交通規制 午前9時～10時は、パレードのためパレードコース(左下・会場周辺地図参照)を交通規制します。

アクセス

- ▶ JR常磐線、東京メトロ日比谷線・つくばエクスプレス「南千住」下車 徒歩12分
- ▶ 都営バス 上46系統(南千住駅東口～上野松坂屋前)「汐入公園」下車すぐ
- ▶ コミュニティバス汐入さくら(南千03系統)「汐入公園」下車すぐ
- ▶ 「三河島水再生センター～都立汐入公園」臨時無料送迎バス(左図参照)

※車やバイクでの来場はできません ※当日は、都立汐入公園の駐車場は利用できません

その他 会場内では、ごみの分別収集にご協力ください。また、ペットを連れての来場はご遠慮ください。

「モノづくり」の現場等を公開してみませんか

区では「モノづくりの街荒川区」をPRするため、「モノづくり」の現場の見学や体験ができる作業所や店舗等を募集します。審査のうえ、「モノづくり見学・体験スポット」として認定し、施設改修費や展示ケース等の整備にかかった費用に、補助金を交付します。

- 対象**
- ▶製造工程等「モノづくり」の現場を公開することができる作業所や店舗等
 - ▶「モノづくり」を体験することができる作業所や店舗等
 - ▶「モノづくり」をテーマとした展示品を公開することができる方
- ※法人・個人は問いません。平成29年3月31日までに完了する改修等が対象です

補助率 ▶ 補助対象経費の3分の2 ※補助限度額は100万円

募集期間 ▶ 6月3日(金)まで

モノづくり見学・体験スポットガイドブックを改訂しました

これまでに認定された30か所の作業所等を紹介する冊子です。区役所をはじめ、都庁観光情報センターやイベント等で配布しています。荒川区ホームページからも閲覧できます。



申込み・問合せ ▶ 観光振興課 ☎内線461

省エネの助成金 をご利用ください

環境配慮設備の施工や、事業所の環境経営システム導入費用の一部を助成します。

対象 ▶ 区内在住の方・区内に事業所を有する事業者

助成要件

- エコ助成**…助成金の申請を工事着工前に行うこと、平成29年3月15日(火)までに施工を完了し、実績報告書を提出すること
- エコアクション21認証取得助成**…助成金の申請を認証取得前に行うこと、平成29年2月末日までに認証を受け、実績報告書を提出すること

※エコアクション21とは、低コスト・短期間で認証が受けられる、事業者向けの環境マネジメントシステムです
※詳細は、荒川区ホームページをご覧ください

問合せ ▶ 環境課 ☎内線483

助成対象	助成上限額	
太陽光発電システム機器設置	20万円	
家庭用燃料電池装置(エネファーム)設置	5万円	
家庭用蓄電システム設置(電気自動車・住宅間相互電力供給装置も対象)	10万円	
高断熱窓への改修 ▶内容設置(既存窓の内側に新たに窓を設置) ▶外窓交換(既存窓を取り除き、新たに窓を設置) ▶ガラス交換(既存窓に入ったガラスを交換)	区内業者と契約し施工する場合	15万円
	その他の業者と契約し施工する場合	10万円
	エコ助成	
屋上緑化施工	30万円	
壁面緑化施工		
雨水貯水槽設置	20万円	
太陽熱ソーラーシステム設置		
太陽熱温水器設置	8万円	
事業所の省エネルギー診断結果に基づき導入する省エネルギー設備設置	30万円	
エコアクション21認証取得助成(認証登録料と登録審査料の一部を助成)		10万円

多頭飼育している飼い猫の不妊去勢手術費用を助成

飼い主のいない猫が増えている原因の一つに、不妊去勢手術を行っていない飼い猫による屋外での繁殖や家庭からの捨て猫等が考えられます。屋外の猫の増加を抑制するため、不妊去勢手術を行う飼い主に対してその費用の一部を助成します。

申請・問合せ ▶ 生活衛生課(区役所北庁舎1階) ☎内線422

対象 ▶ 不妊去勢手術を受けさせようとする猫を5頭以上、屋内で飼育している区民の方
※5頭に満たない場合はご相談ください

助成額(1頭当たり限度額) ▶ メス猫…6000円 ▶ オス猫…3000円

助成予定頭数 ▶ メス猫…15頭 ▶ オス猫…10頭

受付期間 ▶ 平成29年2月28日(火)まで(申込順)
※申込頭数に達した時点で受け付けは終了

持ち物 ▶ 印鑑、飼い主の住所確認ができるもの(運転免許証・保険証等)

猫の飼い主へのお願い

▶ 屋内飼育、不妊去勢手術の勧め

猫は、屋内で飼えばストレスも少なく長生きできます。事故や病気の感染を避けるため、屋内での飼育をお勧めします。また、不妊去勢手術を施すことにより性格が穏やかになったり、オス猫は発情期の尿のにおいや独特の鳴き声がなくなったりする等の効果があります。

飼い続けられない場合は、新たな飼い主を探してください。捨て猫は法律で禁止されています(100万円以下の罰金となります)。

▶ トイレのしつけと清掃

猫はしつけにより一定の場所で排せつするようになります。また、自宅外での排せつ物は、飼い主が責任をもって清掃しましょう。



広告 広告内容の問い合わせは各事業所へ

お客様の未来をサポート 初回相談
無料

～お気軽にご相談ください～

相続
遺言
税務一般

税理士法人 行政書士法人

日暮里総合事務所

税理士・司法書士・行政書士のプロ集団が総合力で対応します。

日暮里総合事務所

検索

☎03-5811-4011

荒川区西日暮里2-20-1ステーションポートタワー 306 (JR日暮里駅北口徒歩1分)

日暮里駅前と南千住の

結婚相談所

お見合い結婚しませんか

創業昭和45年 伝統と信頼の

全国仲人連合会

0120-70-8000

http://e-miai.jp/ 東京都荒川区西日暮里2-25-1 ステーションガーデンタワー3F

金・プラチナ・ダイヤ・ヴィトンなどの質と買取

ご購入でお困りの際は金・プラチナ・ダイヤ・ヴィトン
ロレックス・オメガ・シャネルのバックなどで
3ヶ月を期限にお金が借りられます。
借りたお金と利息を支払えば品物はお手元に戻ります。
利息を支払うことで、期限の延長もできます。

金・プラチナ・ダイヤ・ヴィトン・
商品券 などもお売り下さい。

※和服や毛皮などの衣類、ライター、銀(シルバー)、パールネックレス、電化製品などはお断りしております。

荒川区
南千住の **質屋ながさわ**

都電荒川線「三ノ輪橋駅」左折 徒歩2分 **日曜定休**
荒川区南千住1-32-1
☎03-3891-1608

ながさわ 質屋

検索

あらかわキッズ・マザーズコール24 ☎0120(536)883 妊娠中の方や18歳未満のお子さんに関する相談を24時間受け付けます

平日準夜間小児初期救急医療センター

診療時間 (月)~(金)、午後7時~午後10時 ※(祝)・(日)等を除く
※受け付けは、午後6時30分~午後9時30分

診療時間が過ぎた平日の準夜間に、小児を対象とした応急診療を行っています。

※受診の際には、必ず健康保険証、乳幼児・子ども医療証を持参してください

場所 荒川区医師会館1階 (西日暮里6-5-3)
☎(3893)1599

対象 15歳未満の救急患者(急な発熱等)
問合せ 生活衛生課 ☎内線421

休日診療当番医

※受診の際は、健康保険証を持参してください ※当番医は変更になる場合があります。確認のうえ、受診してください ※小さなおさんは小児科を受診してください

【内科等】 診療時間 (昼=午前10時~午後5時、夜=午後5時~午後9時) 診療可能科目(内=内科、小=小児科、整=整形外科)

期日	昼夜	科目	医療機関名	所在地	電話
4月23日(土)	○	整	はちすか整形外科	南千住7-1-1	(6806)8555
	○	内・小	赤池医院	荒川2-6-1	(3803)4161
	○	内	東京女子医科大学東医療センター日暮里クリニック	西日暮里2-20-1	(3805)7771
4月24日(日)	○	内・小	磯病院	南千住1-56-10	(3807)8171
	○	内	佐藤クリニック	荒川2-53-1	(3891)5828
	○	内	上智クリニック	町屋4-9-10	(3892)4514
	○	内	ういずクリニック西尾久	西尾久3-15-1	(5692)5850
	○	整	久富整形外科クリニック	東日暮里6-43-3	(3803)8888

期日	昼夜	科目	医療機関名	所在地	電話
4月29日(祝)	○	内	茂澤クリニック	南千住3-4-1	(3891)1951
	○	内	関川病院	西日暮里1-4-1	(3803)5151
	○	小	山田こどもクリニック	町屋3-18-12	(6231)8707
	○	内・小	斉藤医院	東尾久2-9-13	(3895)8462
	○	整	東日暮里整形外科	東日暮里3-44-12	(3805)5558
4月30日(日)	○	内・小	南千住つのだ医院	南千住6-65-12	(3802)0023
	○	内	佐藤クリニック	荒川2-53-1	(3891)5828
	○	内	東京ネクスト内科・透析クリニック	西日暮里2-22-1	(5615)1566

【歯科】 午前9時~午後4時 (電話受け付け)

期日	医療機関名	所在地	電話
4月24日(日)	山田歯科医院	南千住5-27-2	(3801)5538
4月29日(祝)	宮島歯科医院	町屋2-2-3	(3895)8845

【耳鼻咽喉科】 午前9時~午後5時 (診察時間)

期日	医療機関名	所在地	電話
4月24日(日)	上杉医院	西日暮里2-22-1	(5604)3387

【眼科】 は、東京都医療機関案内サービスひまわりにお問い合わせください

【荒川区柔道整復師会 日曜施術当番表】(5月) 午前9時~午後5時 (診療時間)

期日	医療機関名	所在地	電話
5月1日(日)	くまくら接骨院	南千住1-22-1	(3801)2102
5月8日(日)	見目整骨院	東日暮里1-6-11	(3802)4044
5月15日(日)	あらい整骨院	東日暮里2-14-4	(6324)3547
5月22日(日)	大村接骨院	南千住3-7-1	(3805)2506
5月29日(日)	浅川接骨院	西日暮里3-17-11	(3822)4970

問合せ ●荒川区医師会 ☎(3893)2331
●荒川区歯科医師会 ☎(3805)6601
●東京都医療機関案内サービスひまわり<24時間> ☎(5272)0303
●東京消防庁テレホンサービス<24時間> ☎(3212)2323

ふれあい館の催し

費用の記載がないものは無料です。持ち物等詳細は、お問い合わせください。 [◆…申込順 ◆…抽選]

石浜ふれあい館

☎(3805)5301

◆キッズ体操

☎5月11日~6月8日(水)(全5回) 時▶午後2時~2時50分 ▶午後3時~3時50分
対4~6歳の未就学児 人各10人
※保護者は必ず館内にいてください

◆アロマセラピストによるマッサージ

☎5月20日(金) 時午後1時から(個別指導10分) 対20歳以上の方 人10人 ¥300円

◆パパとあそぼう

☎5月22日(日) 時午前10時30

分~11時30分 対1歳以上の未就学児とその父親 人10組

町屋ふれあい館

☎(3800)2011

◆陶芸教室

☎5月12日~5月26日(木)(全3回) 時午前10時~正午
対20歳以上の方 人15人
¥2000円 締4月28日(木)
※申し込みは午前10時~午後7時

荒木田ふれあい館

☎(3800)1981

◆介護者教室

☎4月23日(土) 時午後1時30分~3時 対中学生以上の方 人30人 内認知症とは

区施設の指定管理者候補者を募集

指定期間

平成29年4月から

※詳細は、荒川区ホームページをご覧ください

生活実習所・福祉作業所

募集施設 荒川生活実習所、荒川福祉作業所 募集期限 4月28日(木)

◆説明会
日時 4月27日(水)午後1時30分から
会場 区役所1階障害者福祉課会議室 締切り 4月25日(月)午後5時
申込み・問合せ
障害者福祉課☎内線2681

特別養護老人ホーム等

募集施設 グリーンハイム荒川、サンハイム荒川、花の木ハイム荒川 募集期限 5月20日(金)

◆説明会
日時 4月28日(木)午前10時から
会場 区役所3階305会議室 締切り 4月27日(水)午後3時
申込み・問合せ
福祉推進課☎内線2618

ふれあい館

募集施設 汐入ふれあい館、東日暮里ふれあい館、峡田ふれあい館 募集期限 5月27日(金)

◆施設見学会
期日 4月28日(木)
会場・時間
▶汐入ふれあい館…午前10時から
▶東日暮里ふれあい館…午前11時15分から
▶峡田ふれあい館…午後3時から
締切り 4月27日(水)正午
◆説明会
日時 4月28日(木)午後2時から
会場 峡田ふれあい館
締切り 4月27日(水)正午
申込み・問合せ
地域振興課☎内線2531

リサイクル自転車を販売します

期日 4月25日(月) 販売店 下表参照 販売台数 1店2台程度

販売価格 7000円(防犯登録手数料を含む) ※売上金の一部は、障がい者福祉施設へ還元されます

問合せ 荒川区社会福祉協議会 ☎(3802)2794 FAX(3802)3831

店名	所在地	電話番号
田上サイクル	南千住1-43-2	(3807)6151
サイクルショップヨシダ	南千住2-10-5	(3802)2418
ホンダウイングクジライ	南千住5-6-13	(3801)5893
大里サイクル	南千住6-25-3	(3807)6361
渡辺商会	荒川2-15-4	(3802)1851
吉村モータース	荒川2-47-7	(3803)5454
内田輪業	荒川3-32-9	(3806)4751
サイクルショップアライ	町屋3-1-14	(3895)4309
渡辺モータース	東尾久1-14-4	(3895)2714
竹内サイクル	東尾久2-30-1	(3895)4689
山田輪店	東尾久6-9-4	(3895)1970
直井商会	東日暮里3-42-12	(3801)2773

区民のひろば

区民の皆さんの自主的な活動を掲載するコーナーです。お問い合わせのうえ、ご自身の判断で参加してください。



イベント情報

◆じゃるだん(手づくりパンの会) ~お子さんといっしょにパンを作りましょう
☎5月7日(土) 時午後0時15分~3時15分 所日暮里ひろば館 人12人(申込順) ¥1000円
◆読書会
☎090(6177)9108

サークル会員募集

◆ギターサークル・アンダルシア ~初心者・高齢者歓迎
☎(月2回) 時午前9時45分~11時45分 所町屋ふれあい館ほか 人25人 ¥月2200円

岡奥☎(3802)6835
※午前9時~午後5時

◆エイジレス健康の会(メンタルヨガとトータルケア) ~男性歓迎
☎(月2回) 時午前10時~正午 所東日暮里ふれあい館 ¥月3000円 岡宝沢
☎090(8035)9320
※午後5時以降

◆読んで演じる会ほっとはーと
☎毎週(水) 時午後0時45分~3時15分 所東日暮里ふれあい館 人高齢者施設での朗読劇 ¥月2000円 岡須藤
☎(3961)5482

国際理容美容専門学校が学園祭の収益を寄附

3月29日、国際理容美容専門学校・和田美義理事長、佐谷肇副校長、間仁田淳美翔祭実行委員副委員長が、西川区長を訪問し、「国際理容美容専門学校2015美翔祭」の終了の報告と、収益の一部を寄附しました。



▲左から、西川区長、和田理事長、間仁田氏、佐谷副校長

日(期) 時間 所(会場・場所) 対(対象) 人(定員) 内(内容) 講(講師) 持(持ち物) 費(費用) 申(申込方法) 締(締め切り) 問(問い合わせ先) 電(電子メールアドレス) HP(ホームページ) ア(アドレス)

荒川区防災アプリの配信が始まりました

問合せ 防災課 ☎内線49-2

「荒川区防災アプリ」は、スマートフォン等から荒川区防災地図や想定される浸水深等を確認できるほか、位置情報を含んだ安否を家族や知人へメールで通知できるサービスです。

- 主な機能**
- 地震モード…防災地図（区民モード、帰宅困難者モード）の閲覧
 - 水害モード…想定される最大の浸水深（荒川・隅田川浸水想定）の閲覧
 - GPS機能による現在地から周辺の避難所等の防災施設検索・方向表示
 - 防災ガイドの閲覧
 - 荒川区のホームページやツイッター、国や東京都等の防災情報ホームページへのリンク集
 - 位置情報付きメールの送信



**荒川区
防災アプリ**



使用できる端末

iOS7.0以降、AndroidOS4.0以降のOSを搭載したスマートフォン・タブレットの端末

ダウンロードの方法

AppStore、Googleplayから
※「荒川区防災アプリ」で検索するか、右のバーコードを読み取ってご利用ください
※ダウンロードは無料です（通信料は本人負担）



▲AppStore用バーコード



▲Googleplay用バーコード

東京における都市計画道路の整備方針(第四次事業化計画)の策定

東京都と都内区市町は共同で、都市計画道路を計画的・効率的に整備するため、おおむね10年間で優先的に整備すべき路線を定めた「第四次事業化計画」を策定しました。今後10年間で優先的に整備する路線として東京都全体で320箇所約226kmが選定されました。荒川区内で選定された路線（区間）は下表のとおりです。

また、これまで優先整備路線以外を対象としていた建築制限緩和の範囲を全ての路線に拡大します。

整備方針の閲覧

東京都ホームページ(http://www.toshiseibi.metro.tokyo.jp/kiban/tokyo/iken_kohyo.html)、都民情報ルーム（都庁第一庁舎3階）、各都区市町の窓口で

※都民情報ルームで販売を予定しています。詳細は、東京都都市整備局 都市基盤部街路計画課(☎(5388)3379)へ

問合せ 都市計画課 ☎内線2815

路線名	区間	延長
補助182号線	西日暮里2～5丁目(あやめ通り～道灌山通り)	520m
補助189号線	南千住7～8丁目(日光街道～メトロ検車区前)	740m
補助193号線	東尾久6丁目～町屋6丁目(熊野前～尾竹橋通り)	1360m
環状4号線	西日暮里1～5丁目(尾久橋通り～明治通り)	820m
補助92号線	西日暮里4丁目～田端1丁目(道灌山通り～北区境～補助93号線)	590m

中小企業の新事業展開・経営革新を支援します

区では、区内中小企業の新事業展開を支援するために4人の専属コーディネーターを配置し、大学や研究機関等との連携を推進して新製品や新技術を開発するお手伝いをしています。また、実際に新製品や新技術を開発する際にさまざまな支援施策があります。

技術的課題の解決や新製品開発のための共同研究等を行う際には、ぜひ、区の補助制度や相談事業をご活用ください。

※法に定める「経営革新計画」の承認を受けた方等は、補助額増額等の特例を受けられる場合があります。各種補助金に関する相談窓口もあります

対象

区内に本社がある中小企業等

問合せ

経営支援課 ▶表①～⑤、⑯…☎内線458
▶表⑥～⑮…☎内線459
産業振興課 ▶表⑰…☎内線468

事業名	事業内容	対象経費	補助・利用内容
① 産学連携研究開発支援	大学等と産学連携により新製品・新技術を開発する際の経費を補助	共同研究・委託研究の実施に際して、大学等に支出した研究経費、委託費	対象経費の3分の2(限度額300万円)
② 試験研究機関活用支援	新製品・新技術を開発するために試験研究機関を利用した際の経費を補助	公設試験研究機関および区が指定する民間試験研究機関における機器利用、依頼試験等に要する経費	対象経費の2分の1(限度額5万円)
③ 企業課題相談支援	区が連携協定を締結する大学等の教員への技術課題・経営課題等の相談	教員の相談費用を区が原則として全額負担 ※遠隔地への派遣等、実費負担が発生する場合あり	各支援機関につき、対象経費の10分の10(限度額は20万円)または年度内10回以内
④ 高度特定分野専門家派遣	区内企業が抱える、高度で専門的な知識やノウハウを必要とする課題を迅速に解決するために、事業再生・知的財産・技術開発・デザイン等のさまざまな分野の専門家を無料で派遣	専門家の派遣費用を区が原則として全額負担 ※特別区域外への派遣等、実費負担が発生する場合あり	1企業・1団体または個人につき、全分野の専門家を合わせて年度内10時間まで
⑤ 魅力発信動画製作補助	製品や技術力等、自社の強みをインターネットでPRするための動画の製作費用を補助	動画製作業者への委託費	対象経費の2分の1(限度額10万円) ※1企業1回限り
⑥ 新製品・新技術開発補助	平成28年度中に着手し、平成30年3月30日までに開発が完了できる先駆的な新製品、新技術を開発する際の経費を補助 ※専門機関による審査があります(申込期限9月30日)	開発に要する材料・工具等の購入費、大型機械装置の賃借料、市場調査や分析のためのマーケティング調査費等の直接的経費	対象経費の2分の1(限度額200万円)
⑦ 産業財産権取得補助	取得が見込める特許権、実用新案権、意匠権、商標権の出願料等の経費の補助	産業財産権取得に要する出願料・登録料等の経費、弁理士費用	対象経費の2分の1(限度額15万円)
⑧ ISO認証取得補助	平成30年3月30日までに取得が見込めるISO9000シリーズ認証、ISO14000シリーズ認証、ISO27000シリーズ認証、ISO22301認証、ISO50001認証に要する費用を補助	ISO認証取得に要する審査登録機関の審査、内部監査員養成のための研修、コンサルタントによる指導等に要する経費	対象経費の4分の1(限度額50万円)
⑨ 見本市等出展補助	国内・外で行われる販路拡張のための見本市・展示会・フェア等への出展料等を補助	会場使用料、展示装飾費、搬送委託費、パンフレット作成費、通訳費(国外展示会出展の場合のみ)	対象経費の2分の1(限度額20万円) ※国内展示会で初めて利用する場合および国外展示会への出展の場合は、限度額は30万円
⑩ セミナー・研修受講補助	公的支援機関等が実施する、経営力強化等をテーマとするセミナーの受講や企業内研修の開催に要する費用を補助	受講料、開催経費	対象経費の2分の1(限度額:セミナー受講3万円、企業内研修開催10万円)
⑪ 中小企業倒産防止共済加入助成	「中小企業倒産防止共済制度(経営セーフティ共済)」に新たに加入する際の掛金を補助 ※申請期間は新規加入日から6か月以内	加入月から6か月の掛金	対象経費の2分の1(限度額<月額>2万円)
⑫ 小規模企業共済加入助成	「小規模企業共済制度」に新たに加入する際の掛金を補助 ※申請期間は新規加入日から6か月以内	加入月から6か月の掛金	対象経費の2分の1(限度額<月額>1万円)
⑬ 中小企業退職金共済加入助成	「中小企業退職金共済制度」に新たに加入する際の掛金を補助 ※申請期間は共済契約後2年以内	加入月から12か月の掛金	対象経費の2分の1(限度額は従業員1人につき2万円)
⑭ 小規模事業者経営力強化支援(設備補助)	区内で10年以上事業を営む小規模事業者(製造業は従業員20人以下、卸売業・小売業・サービス業は従業員5人以下)が生産・販売活動等で直接的に必要な設備を新たに導入または更新する際に必要な経費を補助	設備の購入に要する経費	対象経費の4分の1(限度額100万円) ※1設備当たり20万円以上のもの
⑮ 小規模事業者経営力強化支援(女性活躍整備補助)	女性の雇用継続や活躍等につながる環境整備をする際に必要な経費を補助	環境整備に要する経費	対象経費の4分の1(限度額100万円) ※20万円以上のもの
⑯ 小規模事業者経営力強化支援(ICT販売力強化補助)	販売力強化につながるECサイト構築やECモール出店に関する経費を補助	ECサイト構築費用、ECサイト出店費用	対象経費の4分の1(限度額20万円)
⑰ 小規模事業者経営力強化支援(集客力向上補助)	小売業・サービス業等が活動等により収益を得るために必要な備品を購入する際の経費を補助	備品の購入に要する経費	対象経費の4分の1(限度額5万円) ※5万円以上20万円未満のもの

※これら補助金は、原則として事前申請となります。あらかじめご相談ください

※①、⑩、⑭～⑰は、消費税は補助対象から除きます。⑭～⑰は、表に記載のほか、限度額は合算して100万円までとなります。⑤～⑦、⑨、⑭～⑰は、経営革新計画承認等による特例があります

