

あらかわキッズ・マザーズコール24 ☎0120(536)883 妊娠中の方や18歳未満のお子さんに関する相談を24時間受け付けます

平日準夜間小児初期救急医療センター

診療時間 (月)~(金)、午後7時~午後10時 ※(祝)・(日)等を除く
※受け付けは、午後6時30分~午後9時30分

診療時間が過ぎた平日の準夜間に、小児を対象とした応急診療を行っています。

場 所 荒川区医師会館1階(西日暮里6-5-3) ☎(3893)1599
対 象 15歳未満の救急患者(急な発熱等)
問 合 せ 生活衛生課 ☎内線421

※受診の際には、必ず健康保険証、乳幼児・子ども医療証を持参してください

休日診療当番医

※受診の際は、健康保険証を持参してください ※当番医は変更になる場合があります。確認のうえ、受診してください ※小さなお子さんは小児科を受診してください

【内科等】 診療時間 (昼=午前10時~午後5時、夜=午後5時~午後9時) 診療可能科目(内=内科、小=小児科、整=整形外科)

期 日	昼	夜	科 目	医療機関名	所在地	電 話	期 日	昼	夜	科 目	医療機関名	所在地	電 話
11月23日(祝)	○		内	土屋クリニック	南千住7-12-15	(3806)9029	11月27日(日)	○		小	まつおかこどもクリニック	荒川2-1-5	(5604)1567
	○		内・小					○		内	堀メディカルクリニック	町屋1-1-9	(3895)5400
	○		整	仲村整形外科医院	荒川1-17-14	(3807)1600		○		内	わかすぎファミリークリニック	東尾久1-30-8	(5855)0585
	○		内	上智クリニック	町屋4-9-10	(3892)4514		○		内	小山内科医院	東日暮里1-5-10	(5850)2030
	○		小	いがらしクリニック	西尾久1-32-16	(3800)9629		○		内	やたがいクリニック	東日暮里4-20-6	(5850)6166
11月26日(土)	○		内	東京ネクスト内科・透析クリニック	西日暮里2-22-1	(5615)1566							
	○		小	いなばキッズクリニック	南千住4-7-1	(5604)1710							
	○		内	宮の前診療所	西尾久2-3-2	(3800)7111							
	○		内	倉岡クリニック	西日暮里4-21-12	(5685)5562							

※記載がない診療科目は、東京都医療機関案内サービスひまわりにお問い合わせください

- 問 合 せ
- 荒川区医師会 ☎(3893)2331
 - 荒川区歯科医師会 ☎(3805)6601
 - 東京都医療機関案内サービスひまわり<24時間> ☎(5272)0303
 - 東京消防庁テレホンサービス<24時間> ☎(3212)2323

【歯科】 午前9時~午後4時 (電話受け付け)

期 日	医療機関名	所在地	電 話
11月23日(祝)	マツモト歯科クリニック	荒川3-71-5	(3806)4651
11月27日(日)	よし歯科医院	荒川3-48-3	(3801)5139

【柔道整復】 午前9時~午後1時、午後3時~午後7時 (施術時間)

期 日	施術所名	所在地	電 話
11月27日(日)	見目整骨院	東日暮里1-6-11	(3802)4044

リサイクル自転車を販売します

期 日 11月25日(金) 販売店 下表参照 販売台数 1店2台程度
販売価格 7000円(防犯登録手数料を含む) ※売上金の一部は、障がい者福祉施設へ還元されます
問 合 せ 荒川区社会福祉協議会 ☎(3802)2794 FAX(3802)3831

店 名	所在地	電話番号
サイクルショップヨシダ	南千住2-10-5	(3802)2418
ホンダウイングクジライ	南千住5-6-13	(3801)5893
大里サイクル	南千住6-25-3	(3807)6361
渡辺商会	荒川2-15-4	(3802)1851
吉村モーターズ	荒川2-47-7	(3803)5454
内田輪業	荒川3-32-9	(3806)4751
サイクルショップアライ	町屋3-1-14	(3895)4309
渡辺モーターズ	東尾久1-14-4	(3895)2714
竹内サイクル	東尾久2-30-1	(3895)4689
山田輪店	東尾久6-9-4	(3895)1970
直井商会	東日暮里3-42-12	(3801)2773

あらかわ街なかほっとサロン

自宅の暖房を停止して、省エネ・節電しながら、心も体も「ほっと」になれる「街なかほっとサロン」をご利用ください。

期 間 12月1日(休)~平成29年3月31日(金)

※民間協力施設は、期間が異なる場合があります

実施施設 各ふれあい館・ひろば館・図書館、アクト21、荒川さつき会館、あらかわエコセンター、あらかわりサイクルセンター等54か所の区施設、民間協力施設

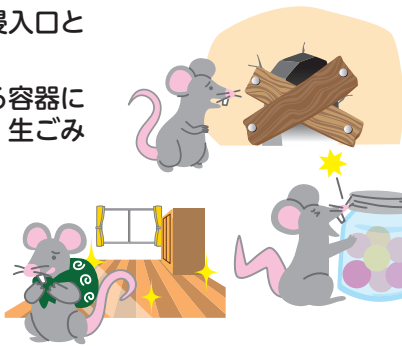
※街なかほっとサロンの入り口には、ポスターを掲示しています。実施施設等の詳細は、荒川区ホームページをご覧ください

問 合 せ 環境課 ☎内線482

ねずみの被害を防ぐには環境づくりから 12月はねずみ退治月間

ねずみが住みにくい環境づくり

- 家の周囲や屋内を点検し、侵入口となる穴や隙間を塞ぐ
- 食品は冷蔵庫やふたの閉まる容器に保管する。ペットの餌、花、生ごみ等も餌になるので注意する
- 巣を作らせないために、押し入れ、家具の裏や下等をこまめに点検する。また、家の周囲や屋内の紙、布、ビニール等を片づける



捕獲器具の利用

次の器具を無料で貸し出し・配付しています。

▶貸し出し…捕獲カゴ、圧殺式器具 ▶サンプル配付…粘着シート

駆除用薬剤の使用

死んだねずみが腐敗しにくい冬季のみ使用します。ねずみによっては効果がない場合もあります。

駆除用薬剤は、町会・自治会を通して配付するほか、生活衛生課で12月~平成29年2月に、一世帯につき1つ配付しています。

ネズミ退治講習会

期 日 12月9日(金) 時 間 午後1時30分~3時
会 場 北庁舎3階301会議室 定 員 30人(申込順)
内 容 具体的な駆除の方法 費 用 無料

配付・申込み・問合せ 生活衛生課(区役所北庁舎1階) ☎内線426

ふれあい館の催し

費用の記載がないものは無料です。持ち物等詳細は、お問い合わせください。 [◆…申込順 ●…直接会場へ]

荒木田ふれあい館

☎(3800)1981

◆家族介護者教室

日11月26日(土) 時午後1時30分~3時 対15歳以上の方
人30人 内体位変換・足浴

◆ボウリング大会

日12月5日(月) 時午前9時15分~午後1時 所千住マルアイボウル(足立区千住中居町17-20) 対60歳以上の方
人10人 料¥930円

●荒木田ふれあいコンサート

日11月27日(日) 時午後2時~3時30分 内クラシック・ポピュラー演奏等

南千住ふれあい館

☎(3807)1131

◆はじめてのヨガ

日・時▶12月2日(金)午前10時15分~11時15分 ▶毎月第3(金)午後7時~8時 対18歳以上の方 人30人

区民のひろば

費用の記載がないものは無料です

区民の皆さんの自主的な活動を掲載するコーナーです。お問い合わせのうえ、ご自身の判断で参加してください。



イベント情報

◆コーチング勉強会「私はこんな人(人と自分の違いを活かす)」

日12月8日(木) 時午後7時30分~9時30分 所日暮里サニーホール 人20人(申込順) 料¥700円 申コーチングスポット・森戸 ☎(3895)5353
※午前8時~午後8時

サークル会員募集

◆ウクレレクラブ会員募集

日第1・3(水) 時午後1時30分~3時 所東尾久ひろば館 料¥月3500円 関高梨 ☎090(1507)6435
※午前9時~午後5時

◆はじめてピアノの会会員募集

日(休)※月2回 時午前10時~正午 所生涯学習センター 料¥入会金3000円、月4000円 関直井 ☎080(3630)2798

日 期 日 期 間 時 間 所 会 場 ・ 場 所 対 象 人 定 員 内 容 講 師 持 持 物 費 用 申 込 申 込 方 法 (申 込 先) 締 締 切 り 問 問 合 せ 先 電 子 電 子 郵 郵 送 ア ド レ ス HP ホ ー ム ペ ー ジ ア ド レ ス