

あらかわ遊園の催し

夏休み期間は毎日開園

7月21日(金)～8月31日(休)は、休園日はありません。また、日曜日は、開園時間を午後6時まで延長します。※雨天時は午後5時まで

●おいでよ！夜のあらかわ遊園

7月23日(日)・8月20日(日)は、開園時間を午後8時まで延長します。※雨天中止

内容 ▶大型遊戯施設の運行時間延長(午後7時30分まで) ※豆汽車を除く
▶観覧車のライトアップ ▶手持ち火花コーナー ほか

●夏休み親子釣り大会

日時 7月22日(土)・23日(日)午前9時～10時(雨天中止)
※あらかわ遊園入園口に午前8時30分集合

対象 小学生と保護者(2人1組)

定員 各日15組(抽選) **持ち物** 帽子、飲料、タオル

費用 400円(1組) **締切り** 7月10日(日)必着

申込方法 往復はがきで、住所・参加者の氏名(ふりがな)・電話番号・子どもの学年・参加希望日(返信面に住所・氏名)を、〒116-0011荒川区西尾久6-35-11あらかわ遊園「親子釣り大会係」へ ※申し込みは1組1通、どちらかの期日で(重複申し込みは無効)

問合せ あらかわ遊園 ☎(3893)6003

夏休み!子ども映画会

日時 7月30日(日)午前11時開演

会場 サンパール荒川大ホール

費用 ▶前売り券…400円 ▶当日券…600円
※全席自由。0歳児は保護者と同席で無料

チケット販売所 町屋文化センター、サンパール荒川ほか

問合せ ACC ☎(3802)7111



©2015 原ゆたか/ポプラ社、映画かいけつゾロリ製作委員会

夏休み親子教室「作って・体験して・ゲームで学ぶくらしの知恵」

●重さ当てゲームと棒はかり作り

日時 7月22日(土)
午後1時～2時30分
講師 東京都計量士協会副会長・小林悦二氏

●レモン電池と炭電池を作ろう

日時 7月22日(土)
午後3時～4時30分
講師 一般財団法人関東電気保安協会広報担当・飯塚邦彦氏

●楽しく学ぶお金の話しと貯金箱づくり

日時 7月23日(日)
午後1時30分～3時30分
講師 東京都金融広報委員会金融広報アドバイザー・豊田真弓氏

会場 ゆいの森あらかわ2階ワークショップルーム

対象 区内在住・在学の小学生と保護者

定員 各10組(申込順) **申込み** 消費生活センター ☎内線477



モノづくり見学・体験スポットツアー

車で各スポットへ案内し、間近でモノづくりの現場を見学・体験します。

●「色を楽しむモノづくり」(衣裳着人形・トルコランプ)

日時 8月8日(火)午後1時～3時10分
(町屋駅集合、日暮里駅解散)
内容(場所) ▶雛人形・五月人形の製造工程見学・カードケース製作体験(有限会社竹中雛人形製作所)
▶トルコランプ製作現場の見学(株式会社ZAKUROらんぶ家)

費用 500円 **定員** 5人(申込順)

●伝統工芸に触れる(べっ甲細工・提灯文字)

日時 8月9日(水)午後1時～4時10分
(西日暮里駅集合、南千住駅解散)
内容(場所) ▶べっ甲細工の製造工程見学(森田商店)
▶提灯文字入れ実演の見学・オリジナルミニ提灯製作体験(泪橋大嶋屋)

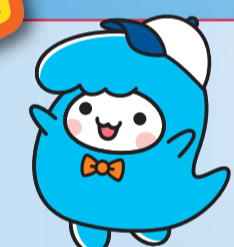
費用 2000円(学生は1500円) **定員** 5人(申込順)

申込方法 ファクス・電子メールで、希望のコース名・住所・氏名・電話番号を観光振興課☎内線461 ☎(3803)2333 ☒kankou@city.arakawa.tokyo.jp



今年も楽しい夏がやってくる! 夏休みを楽しもう

区では、夏休み期間中にさまざまなイベントを用意しています。ぜひ、ご利用ください。



体験する

町屋ポンプ所施設見学会

日時 7月27日(木)午前10時～午後3時
(受け付けは午後2時30分まで)
※雨天時は28日(金)に順延
会場 東京都下水道局町屋ポンプ所(町屋8-21-10)
内容 施設見学、雨水流入模型「雨ますくん」の実演、ゲームコーナー、花苗の配布
費用 無料
問合せ 東京都下水道局北部下水道事務所 ☎(5820)4360



楽しむ

夏の一泊区民ハイキング

期日 8月26日(土)・27日(日)(1泊2日)
宿泊先 清里高原ロッジ・少年自然の家(男女別の相部屋)
対象 区内在住・在勤・在学の小学生以上で、山道を歩く体力がある方、43人(抽選) ※小学生は、保護者同伴で
内容 ▶1日目…西沢渓谷 ▶2日目…天女山
※雨天時は予定変更の場合あり
費用 1万1000円(中学生以下は9000円)
※夕・朝食付き
締切り 7月20日(木)必着
申込方法 往復はがきで、「夏の一泊区民ハイキング」参加者(4人まで)の住所(区内在勤・在学の方は勤務先の所在地・学校名も)・氏名(ふりがな)・年齢・性別・電話番号を、〒116-8501(住所不要)荒川区役所3階スポーツ振興課☎内線3373



旅する

国内交流都市ツアー・山梨県南アルプス市「すもも狩り・ジャム作り・重要文化財安藤家住宅訪問バスツアー」

期日 8月30日(水)(雨天決行) **時間** 午前7時～午後7時 ※区役所前集合・解散
対象 区内在住・在勤・在学の方 **定員** 40人(抽選)
費用 7000円(5歳以下は3000円) **締切り** 7月14日(金)必着
申込方法 往復はがきで、参加者(5人まで)の住所(区内在勤・在学の方は勤務先の所在地・学校名も)・氏名(ふりがな)・年齢・代表者の電話番号(返信面に住所・氏名)を、〒116-8501(住所不要)荒川区役所3階文化交流推進課「国内交流都市ツアー」担当☎内線2524

荒川総合スポーツセンター キッズルーム夏季特別教室

トランポリン・うんてい・すべり台など遊具を使った教室です。
期間 7月18日(火)～8月28日(月) ※8月7日(月)～11日(金)を除く
内容 ▶親子(6か月～2歳児と親)…午前10時～11時 ※月のみ
▶ぴよぴよん(2～4歳児)…午前10時～11時 ※火～金のみのみ
▶ぼうけん(1～3歳児)…午前11時～正午 ※月～金のみのみ
▶キッズ体操(3歳以上の未就学児)…正午～午後1時
定員 各15人(当日の先着順) ※親子教室は、10組20人
費用 620円(1回)
申込方法 各教室の開始時刻30分前から、荒川総合スポーツセンター1階総合受付で
問合せ 荒川総合スポーツセンター ☎(3802)3901



親子で体力アップ～吉本興業の芸人さんによる笑運動会

吉本興業の芸人さん(写真)と一緒に、楽しみながら運動しませんか。

日時 7月30日(日)午後1時～4時30分

会場 荒川総合スポーツセンター

対象 区内在住・在勤・在学の方
※小学3年生以下は保護者同伴で

定員 400人(申込順)

費用 100円(保険料)

申込書の配布 区役所3階スポーツ振興課、荒川総合スポーツセンター、あらかわ遊園スポーツハウス、各ふれあい館ほか ※荒川区ホームページからもダウンロード可

申込方法 7月3日(月)～14日(金)に、申込書・費用を、荒川総合スポーツセンターまたは区役所3階スポーツ振興課へ持参

問合せ 荒川区体育協会事務局(スポーツ振興課内) ☎内線3371



▲鈴木Q太郎さん、松田洋昌さん(ハイキングウォーキング)

豆苗・バジル栽培ワークショップ

日時 7月22日(土)午前10時～11時
会場 ゆいの森あらかわ2階ワークショップルーム
対象 小学生と保護者 **定員** 15組(申込順)
内容 牛乳パックを使った豆苗・バジルの栽培
締切り 7月15日(日)
申込方法 ゆいの森あらかわ1階総合カウンター・ファクス・下記のホームページで
ゆいの森あらかわ ☎(3891)4349 ☎(3802)3127
HP: <https://www.yuinomori.city.arakawa.tokyo.jp/>



荒工おもしろ体験教室

●サンドブラストで世界に一つだけのコップを作ろう
●電子工作・電子サイコロを作ろう
対象 小学3～6年生
●パソコンを使ってオリジナルうちわを作ろう
対象 小学生
※1・2年生は、保護者同伴で
日時 7月28日(金)午前10時～正午
会場 都立荒川工業高等学校(南千住6-42-1)
定員 各30人(抽選) **持ち物** 上履き、水筒
費用 200円 **締切り** 7月10日(日)必着
申込方法 往復はがきで、希望する教室名・住所・氏名(ふりがな)・電話番号・学校名・学年(返信面に住所・氏名)を、〒116-8501(住所不要)荒川区役所3階生涯学習課「荒工おもしろ体験教室」担当☎内線3355 ※申し込みは1人1通



産業技術高専オープンカレッジ

●国語が苦手な理系中学生のための国語講座

日時 7月22日(土)午前10時～正午 **対象** 中学生
定員 30人(抽選) **締切** 7月6日(日) **費用** 500円

●ストロボスコープで簡単アニメ

日時 7月22日(土)午後1時～4時 **対象** 小・中学生
定員 16人(抽選) **締切** 7月6日(日) **費用** 1500円

●オリジナルの芳香剤を作ろう

日時 7月29日(土)・30日(日)午後1時～4時
※全2回
対象 小・中学生 **定員** 12人(抽選)
締切 7月13日(日) **費用** 1000円

●ビー玉スターリングエンジンをつくろう

日時 8月6日(日)午後1時～5時 **対象** 小学4年生～中学生
定員 20人(抽選) **締切** 7月20日(日)
費用 1500円



会場 都立産業技術高等専門学校荒川キャンパス
申込方法 はがき・ファクス・下記ホームページで、講座名・住所・氏名(ふりがな)・年齢(学年)・性別・電話番号を、〒116-8523荒川区南千住8-17-1 都立産業技術高等専門学校荒川キャンパスへ ☎(3801)0145 ☎(3801)9898 HP: <http://www.metro-cit.ac.jp>