

年末年始もしっかり分別

品目と曜日を確認して、午前8時までにゴミ集積所や資源回収場所へ出しましょう。

ゴミについて…荒川清掃事務所 ☎(3892)4671
 ※(日)、平成30年1月1日(祝)~3日(祝)を除く
 資源について…清掃リサイクル課 ☎(5692)6697
 ※(土)・(日)・(祝)、平成30年1月2日(火)・3日(祝)を除く

燃やすごみ

生ごみ

野菜くず、卵の殻、魚の骨、貝殻、たばこの吸い殻等
 (水をよく切る)

衣類

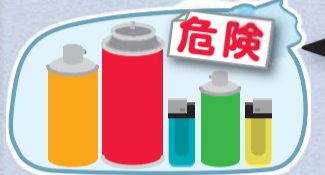
帽子や汚れ・破れのある洋服、ズボン、コート等

ケーキ・ピザの箱等汚れや臭いの付いた紙類



燃やさないごみ

ライター、スプレー缶、カセットボンベ (必ず使い切る)



危険の表示を

中身が残ったスプレー缶・カセットボンベ・ライターをそのままごみとして出すと、引火による事故の原因となります。必ず中身を使い切り、他のごみとは別の袋に入れて「危険《キケン》」と表示してください。
 使い切れないカセットボンベの処理方法は、下記へお問い合わせください。

問合せ カセットボンベお客様センター ☎0120(14)9996

※カセットボンベの回収はカセットボンベお客様センターでは行っておりません

分類表

プラスチック類	弁当・カップ麺の容器、ラップ類、菓子袋、発泡スチロール等
ゴム類	ゴム手袋、ゴム長靴、ホース (50cm以下に切り、金属部分はできるだけ外して燃やさないごみへ)
皮革製品類	カバン、靴 (金属部分はできるだけ外して燃やさないごみへ)
廃食油	紙等に染み込ませるか、凝固剤で固める ※区内施設での回収もあります。回収場所は下記「蛍光灯の回収について」をご参照ください
木くず	少量の枝葉 ※大量に出る場合は、事前に荒川清掃事務所にご相談ください
紙くず	紙オムツ (汚れを取り除く) 汚れや臭いの付いた紙
粉類 (小麦粉等)	水で濡らして、粉が飛び散らないようにする
要分別	
ハンガー洗濯バサミ	プラスチック製のものは燃やすごみ、金属製のものは燃やさないごみへ プラスチックと金属が両方入っているものは、大部分を占めている素材の方へ
傘	大きさが30cmを超えているものでも、燃やさないごみへ
包丁・ナイフ	厚紙等で包み、他のごみとは別の袋に入れて「危険 (キケン)」と表示する
ガラス・陶磁器類	ガラスの容器にプラスチック製のふたが付いている場合等、燃やすごみと燃やさないごみに分けられるものがあれば、できるだけ分別する
油の空かん・空びん	
化粧品の空びん	

資源

古紙

新聞、雑誌、段ボール、牛乳パック、雑がみ (紙箱・各種包装紙・紙袋) 等

→種類別にひもで結んで、資源回収場所へ出してください

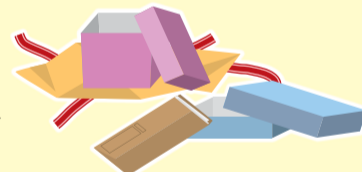


資源となる雑がみとは

例 クリスマスプレゼントやお歳暮等が入っていた紙箱、包装紙・のし紙、折り込みチラシ・パンフレット、年賀状等のはがきや封筒

雑がみの出し方

- ▶ 紙箱は畳む
- ▶ 雑誌等と一緒にひもで結んで出す
- ▶ 紙袋に入れてひもで結んで出す



注意

- ▶ 燃やすごみになるもの
- ▶ 線香や洗剤の箱等臭いの付いた紙箱
- ▶ 紙コップ・カップ麺等防水加工された紙容器
- ▶ 油やケーキのクリーム等が付いた汚れた紙箱

古布 (一部実施していない地域があります)

そのまま古着として着用できる状態の衣類、ハンカチ、タオル、タオルケット、カーテン

→中身が見えるようにビニール袋に入れて「古布」と表示してください

※雨天時は出さないでください



注意

- ▶ 粗大ごみになるもの
- ▶ 布団、ベットパッド、枕、じゅうたん等

びん・缶 (飲料用)、ペットボトル、発泡スチロール製食品用トレイ

- すすいで汚れを落としてから出してください
- 資源はレジ袋等から出して回収用コンテナ・ネットに入れ、レジ袋等は持ち帰ってください



資源回収場所は**ごみ集積所とは異なります** (資源回収場所が、ごみ集積所と同じ場所のところもあります) 資源は町会・自治会等の集団回収 (一部地域を除く) に出してください

蛍光灯 (直管型、丸管型、電球型) の回収について

区内の施設に蛍光灯の回収カートを設置しています。家庭で不用になった際はもちください。

出し方

- ▶ 購入時の箱等に入れ、割れないように持参して回収カートに入れてください
- ▶ 蛍光灯を入れる箱がない場合は、新聞紙等で包んでください



回収場所

あらかわりサイクルセンター、あらかわエコセンター、荒川清掃事務所、町屋・尾久・日暮里区民事務所、ゆいの森あらかわ、南千住・町屋・尾久図書館

※同施設で廃食油、水銀体温計・血圧計の回収もしています (ただし南千住・町屋・尾久図書館では廃食油の回収はしていません)

これは回収できません

破損している蛍光灯、LED電球、白熱電球は燃やさないごみとして出してください。また、会社や店で使用した蛍光灯や、スタンド・カバー等の照明器具本体は回収できません。



問合せ 清掃リサイクル課 ☎(5692)6690