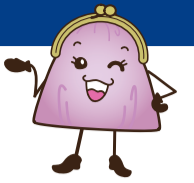


平成29年度下半期 区の財政状況



区では、財政状況を毎年2回公表しています。今号では、平成29年度下半期(平成29年10月1日～平成30年3月31日)の財政状況をお知らせします。

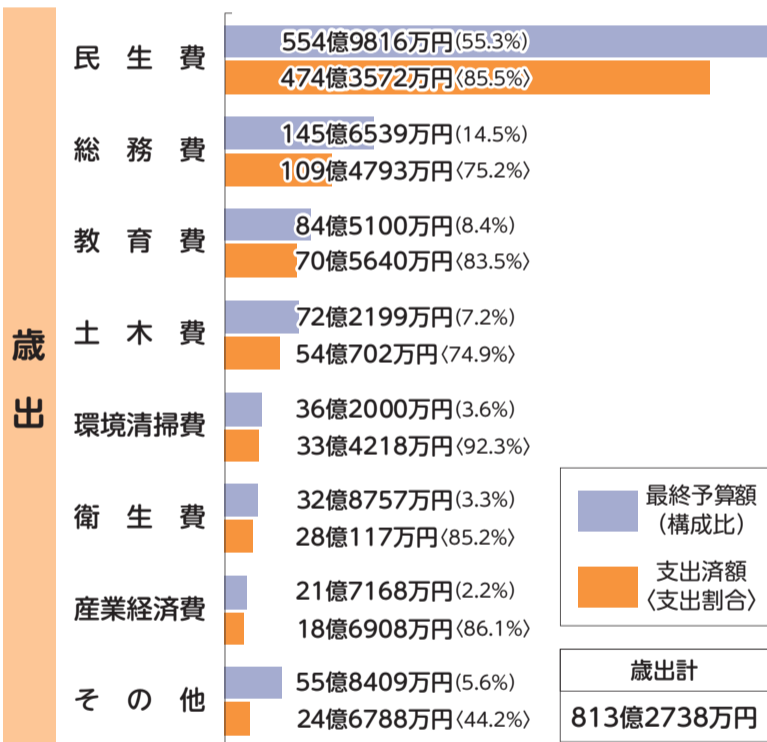
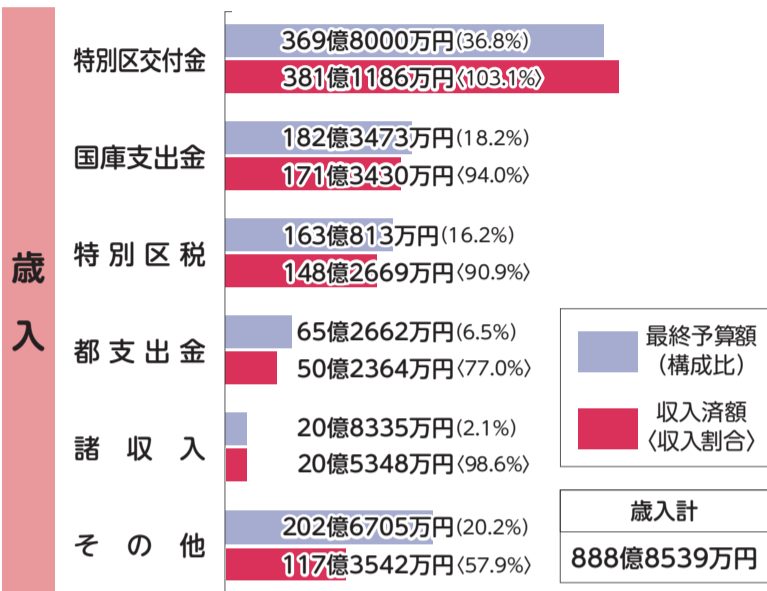
※金額は、表示単位未満を四捨五入しているため、各項目を集計したものと合計金額が一致しないことがあります。また、平成30年3月31日現在のもの、出納整理期間(平成30年4月1日～5月31日)の数字は含まれません。そのため、最終的な決算額とは異なります

問合せ 財政課 ☎内線 2 1 2 4

平成29年度の執行状況

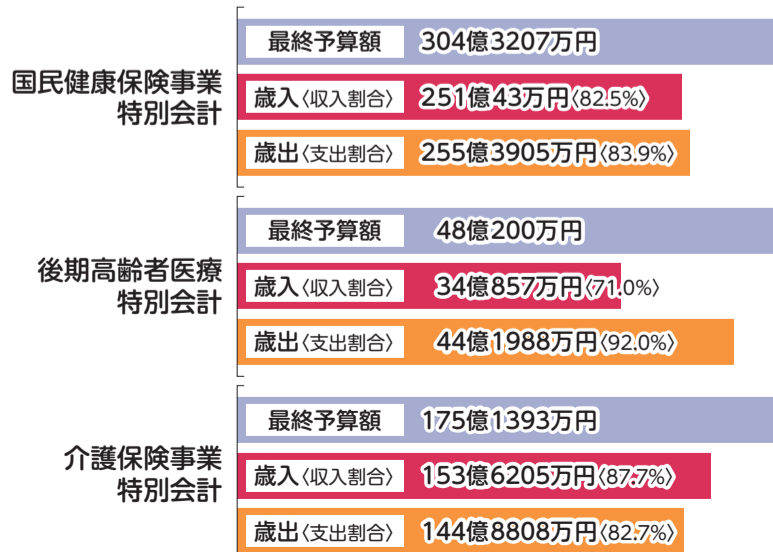
一般会計

最終予算額 1003億9988万円



特別会計

特別会計は、特定の事業を行う場合等に、一般会計とは別に経理することにより、その収支を明確にするための会計です。区では、次の3つの特別会計を設けています。



基金の現在高

区では、将来、資金が必要になるときに備えて基金を積み立てています。基金には財源の年度間調整のための財政調整基金のほかに、公共施設や義務教育施設の整備等、特定の目的のための基金があります。

合計 327億5314万円 ※前年同期に比べ、47億3986万円増加

区民1人当たりの基金 15万2622円 ※前年同期に比べ、2万1229円増加

1世帯当たりの基金 28万5916円 ※前年同期に比べ、3万8070円増加

特別区債の現在高

特別区債は、学校の大規模改修や道路の整備等、一時的に多額の支出を必要とするときに資金を借り入れるもので、私たちの暮らしの身近なところに生かされています。現在だけでなく、将来の区民も負担し、世代間の公平を図るといった趣旨で発行しています。

合計 179億8762万円 ※前年同期に比べ、2億4400万円減少

区民1人当たりの区債 8万3818円 ※前年同期に比べ、1695円減少

1世帯当たりの区債 15万7022円 ※前年同期に比べ、4281円減少

区有財産の現況

種類	数量・金額
土地	62万2234.02㎡ 982億8498万円
建物	44万1649.62㎡ 536億107万円
工作物	18億3510万円
基金	327億5314万円
物品	26億7194万円
その他(有価証券等)	54億8973万円
合計	1946億3595万円

特別区税負担の概要

平成29年度分として課税した特別区税の額は、168億1062万円です。区民1人当たり、1世帯当たりの負担額を計算すると、次のとおりです。

区民1人当たりの負担額 7万8334円 ※前年同期に比べ、507円増加

1世帯当たりの負担額 14万6747円 ※前年同期に比べ、57円減少

一時借入金の借入状況

一時借入金とは、区がさまざまな事業を行ううえで、収入と支出の時期のずれから一時的に現金が不足するときに、年度内に返済することを条件に金融機関等から借入れを行う制度です。

平成29年度下半期の借入状況は38億円となっています。

税を有効に活用しています

平成29年度の一般会計歳出の支出済額を1000円に換算して目的別に表にしたものは、次のとおりです。

民生費	583円	高齢者・障がい者等の福祉や子育て支援のために	
総務費	135円	安全・安心や区民施設の運営、文化振興等のために	
教育費	87円	学校や幼稚園の運営等のために	
土木費	67円	公園や道路の整備、再開発等の街づくりのために	
環境清掃費	41円	清掃や環境保護、リサイクル事業等のために	
衛生費	34円	区民の皆さんの健康を守ることに	
産業経済費	23円	産業や観光の振興、就労支援等のために	
議会費	8円	議会の運営等のために	
その他	22円	区債や基金の管理等のために	