

モノづくり

見学・体験スポットツアー

区内には、町工場や工房がたくさんあります。区では、製造現場を近くで見て触れることができ、製品にかける熱い思いを聞くことができる「モノづくり見学・体験スポットツアー」を行っています。

問合せ 観光振興課観光振興係 ☎内線461



見学

▶アクセサリー製造工程の見学（クリスタルアート）



▶コサージュ・バラゴム製作体験（アトリエ・ Coppola）



体験

車で各スポットを回ります。参加者には、区内共通お買い物券（500円分）を渡します。

伝統工芸1 森田商店/有限会社竹中雛人形製作所

日時 9月4日(木)午後1時～4時 集合 日暮里・舎人ライナー赤土小学校前駅 内容見学▶ベッコ甲細工・雛人形等製作工程 体験▶金欄を用いたカードケース製作 費用500円

伝統工芸2 竹工芸翠屋/有限会社三味線かとう

日時 9月6日(木)午後1時～4時 集合 JR日暮里駅 内容見学▶竹工芸製作工程、三味線製造工程等 体験▶演奏体験 費用1500円

アクセサリーと手芸 クリスタルアート/アトリエ・Coppola

日時 10月18日(木)午前9時～午後1時 集合 JR南千住駅 内容見学▶アクセサリー・洋服等製造工程 体験▶コサージュ・バラゴム製作 費用2000円

鋳金 ※20歳以上の方 株式会社堀川鋳金所

日時 10月25日(木)午後1時～4時30分 集合 JR西日暮里駅 内容見学▶鋳金製造工程・作品 体験▶ぐい飲み鋳造 費用6480円

定員 各5人（申込順）※最少催行人数3人。小学生以下のお子さんは保護者同伴で

申込方法 来所・ファクス・荒川区ホームページで、希望するコース・住所・氏名（ふりがな）・電話番号・年齢を、区役所6階観光振興課観光振興係へ FAX(3803)2333

※定員に達した場合でも、右記の「モノづくり見学・体験スポットガイド2018」では、随時参加者を募集しています

区内31か所の町工場・工房を掲載
見学・体験したいスポットに行こう

モノづくり見学・体験 スポットガイド2018

行ってみたい町工場や工房に、直接連絡して見学・体験することができます。モノづくりを続けている方と近い距離でやりとりができ、歴史を感じ取ることができます。

配布場所

区役所1階総合案内・6階観光振興課、各図書館、JR南千住駅、日暮里・舎人ライナー日暮里駅等（荒川区ホームページでもダウンロード可）

モノづくり

見学・体験スポットガイド 2018



あらかわモノスポ2018

区内の町工場・工房が集まります～展示・販売・製作体験があります

期間 10月6日(土)～8日(月)

時間 午前11時～午後6時 ※8日(月)は午後5時まで

会場 2k540 AKI-OKA ARTISAN (台東区上野5-9-23)

避難所開設・運営訓練 に参加しましょう

町会・自治会ごとに指定した区立小・中学校を会場とし、避難所の開設や運営を中心とした訓練を行います。

訓練の内容(予定)

- ▶ 避難所運営組織の役割と行動確認
- ▶ 災害時安否確認シールを使用した安否確認訓練
- ▶ 避難所(備蓄倉庫や体育館等)の見学
- ▶ 防災資機材の取り扱い訓練
- ▶ 炊き出し(備蓄食料の調理と試食)



日程 ※8月14日現在

期日	時間	会場
8月26日(日)	午前9時30分～11時30分	第九峡田小学校
9月2日(日)	午前9時30分～11時30分(予定)	第三瑞光小学校
	午前9時30分～11時45分	第二峡田小学校
9月9日(日)	午前9時～11時40分	尾久宮前小学校
	午前9時30分～11時40分	第七峡田小学校
9月16日(日)	午前9時30分～11時45分	第六瑞光小学校、諏訪台中学校
9月29日(土)	午前9時30分～正午(予定)	第五峡田小学校
10月7日(日)	午前10時～11時30分(予定)	原中学校

問合せ 防災課防災事業係 ☎内線418

ブロック塀等の 撤去費用を助成します

地震等により道路沿いのブロック塀等が倒れると避難・救助活動の妨げになったり、通行する人が負傷したりする恐れがあります。**下記**に該当する塀に対して撤去費用の一部を助成します。

助成の対象

- 次のすべてに該当するブロック塀、万年塀等
- ▶ 道路に面している塀 ▶ 高さ1.2mを超えている塀
 - ▶ 区の調査で助成の対象と判断されている塀

※塀の状況等により対象にならない場合もありますので、事前にお問い合わせください

助成の内容

撤去工事費用の3分の2 ※1m当たり6000円を上限

申込方法

区の調査で助成の対象と判断された後に持参で、「助成金交付内定申請書」を区役所北庁舎2階防災街づくり推進課防災街づくり係へ

申込み問合せ 防災街づくり推進課防災街づくり係 (区役所北庁舎2階) ☎内線2826

国民健康保険のお知らせ

早めに健康診査を受診しましょう

対象者には、6月下旬に受診券を送付しています。受診券・保険証を持参し、同封している案内に記載の医療機関で受診してください。

実施期間 11月30日(金)まで

対象者

区内在住の40歳以上で、荒川区国民健康保険や後期高齢者医療制度に加入している方、生活保護を受けている方等
※新たに国民健康保険等に加入し、受診を希望する方には、受診券を発行します

問合せ 国保年金課管理係 ☎内線2371

社会保険の加入者に該当していませんか

株式会社・有限会社等の法人事業所に勤務する方(代表者・役員を含む)は、法律により社会保険への加入が義務付けられています。

また、現在、社会保険の加入者と世帯を同一にし国民健康保険に加入している家族で次のいずれかに該当する方は、社会保険の扶養になることができます。

- ▶ 主として社会保険の加入者の収入により生計を維持している方
- ▶ 年間収入が130万円未満の方(60歳以上または障害厚生年金を受けられる程度の障がいの方の場合は180万円未満)

※勤務先を通して事業所を管轄する年金事務所で相談してください。社会保険に該当する方は、加入手続きを行った後、国民健康保険をやめる手続きをしてください

問合せ 国保年金課国保資格係 ☎内線2375

区民住宅の入居者を募集

区民住宅	所在地	規模	開設年	使用料(月額)
町屋五丁目住宅	町屋5-9-2	22階建て124戸	平成10年	11万1600円～14万2900円

※ほかに共益費月額1万円

表1

対象 次のすべてに該当する方

世帯人数	所得の範囲
2人	227万6000円～622万4000円
3人	265万6000円～660万4000円
4人	303万6000円～698万4000円

※5人以上の世帯は、お問い合わせください

- ▶ 現に住宅を必要としている
- ▶ 現に同居または同居しようとする親族(婚約者を含む)がいる
- ▶ 申込者本人が、成年者(20歳未満の既婚者を含む)である
- ▶ 所得(収入額から必要経費等を差し引いた額、同居親族に所得がある場合は合算)が表1の金額の範囲内である
- ▶ 申込者本人と同居または同居しようとする親族が住民税、健康保険料を滞納していない
- ▶ 申込者本人と同居または同居しようとする親族が暴力団員でない
- ▶ 外国人の方は、日本国に永住する資格を持っている

子育て世帯とその親世帯が区内で近居になる場合

町屋五丁目住宅に居住する世帯で、子育て世帯(同居の18歳未満の子どもがいる世帯)とその親世帯が区内で近居になる場合に使用料を減額します。

子どもが3人以上いる世帯

申込者(同居の親族を含む)と同居する扶養親族(子に限る)のうち、18歳未満の子どもが3人以上いる世帯の使用料を減額します。

期間 申請日の翌月～平成31年3月31日まで

減額する額 2万円(月額)

申込方法 区役所北庁舎2階施設管理課で配布する申込用紙に必要事項を記入し、持参で

申込み問合せ 施設管理課管理・住宅係(区役所北庁舎2階) ☎内線2824

特別支援学級等の説明会

特別支援学級等(教育上特別な支援を必要とする児童・生徒のための学級)の教育内容の説明会を開催します。

対象 区内在住で、平成31年4月に小・中学校に入学予定の児童・生徒の保護者

説明会日程表

学校名	期日	時間
峡田小学校	9月11日(火)	午前9時35分～11時30分
尾久西小学校	9月12日(水)	午前8時45分～10時25分
汐入小学校	9月14日(金)	午前9時15分～11時25分
大門小学校	9月18日(火)	午前9時30分～10時15分
第六瑞光小学校	9月19日(水)	午前9時25分～11時15分
尾久八幡中学校	9月6日(木)	午前9時45分～11時35分
第一中学校	9月13日(木)	午前8時45分～11時30分
第四中学校	9月20日(木)	午前10時40分～午後0時40分

▶ 知的障がい学級 ※見学もできます

学校名	期日	時間
第三峡田小学校	10月22日(月)	午前10時30分～11時30分

▶ 情緒障がい等通級指導学級

第九中学校	9月11日(火)	午後2時～4時
-------	----------	---------

▶ 特別支援教室

第二瑞光小学校	9月21日(金)	午後2時～3時
---------	----------	---------

申込み問合せ 学務課特別支援教育係(区役所3階) ☎内線3335

荒川リバーサイドマラソン 日 11月18日 午前9時50分スタート (雨天決行)

集合・解散 少年運動場サッカー場

コース 荒川河川敷右岸(江北橋～堀切橋)

対象員 ▶区内在住・在勤・在学で小学生以上の方、2000人
▶区外の小学生以上の方、600人 ※申込順

種目	2 km	3 km
	▶ふれあいマラソン(小学生以上) ▶小学1～3年生男子 ▶小学1～3年生女子	▶小学4～6年生男子 ▶小学4～6年生女子 ▶中学生男子 ▶中学生女子
種目	5 km	10km
	▶一般男子 ●39歳以下 ●40歳以上 ▶一般女子 ●39歳以下 ●40歳以上	▶一般男子 ●39歳以下 ●40歳以上 ●50歳以上 ●60歳以上 ▶一般女子 ●39歳以下 ●40歳以上

※5 km・10kmは、15歳以上の方(中学生は不可)

費用 1000円
(小・中学生は500円)
※保険料等含む

申込用紙の配布 区役所3階スポーツ振興課、荒川総合スポーツセンター、あらかわ遊園スポーツハウス、各区民事務所・図書館、町屋文化センター、生涯学習センター等
※荒川区ホームページからもダウンロード可

申込方法 9月3日(月)～10月3日(水)に持参・郵送で、申込用紙と費用を、スポーツ振興課、荒川総合スポーツセンター、あらかわ遊園スポーツハウスへ(郵送は、スポーツ振興課のみ可)

問合せ スポーツ振興課スポーツ事業係 ☎内線3373



荒川総合スポーツセンター

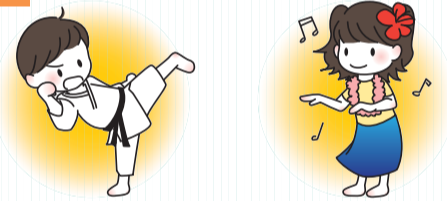
定期制子どもスタジオ教室(第3期)

期間 10月1日(月)～12月23日(祝)
※各教室とも、全11回

費用 6820円 ※レベルアップ体操は、1万1330円

申込方法 9月9日(日)～15日(土)の各教室の開催曜日の開始時刻～20分間に、1階コミュニティホールで受け付け(抽選)
※抽選終了後、40分後までに費用を納入してください

会場 荒川総合スポーツセンター
☎(3802)3901



教室名	曜日	時間	対象	定員
子どもフラダンス	月	午後4時～5時	5歳～小学生	各25人
ジュニア空手①	火	午後5時～6時	5歳以上の未就学児	
ジュニア空手②		小学生		
バレエ①	水	午後3時～4時	4～5歳	各25人
バレエ②		午後4時～5時	6歳～小学生	
キッズダンス	木	午後3時～4時	4歳以上の未就学児	各25人
チャダンス(幼)		午後4時～5時	小学生	
チャダンス(小)		午後5時～6時		
はじめて体操	土	午前11時～正午	4歳以上の未就学児	20人
幼児HIPHOP	日	午前10時40分～11時40分	5歳以上の未就学児	
小学生HIPHOP		午前11時40分～午後0時40分	小学生	
チャレンジ体操		午後1時～2時		
レベルアップ体操		午後2時15分～3時15分		
はじめてなわとび	日	午後3時45分～4時45分	4歳以上の未就学児	各10人

※年齢は、平成30年12月31日時点

日本語教室受講生を募集

専門の講師と荒川区国際交流協会のボランティアが、日常会話を中心に親切に指導します。

期間 2学期 2018年9月6日～11月20日(全22回)

日時 毎週(火)・(木)
昼コース：午後2時～4時(生涯学習センター)
夜コース：午後7時～9時(日暮里ひろば館)

対象 区内在住、在勤、在学で、日本語が母語でない初級の方(日本語学校の学生を除く)

費用 昼コース：6000円 夜コース：4800円 ※教科書代含む

申込方法 費用を持参し、区役所3階1番窓口の荒川区国際交流協会事務局(文化交流推進課内)へ

申込み・問合せ 荒川区国際交流協会事務局 ☎(3802)3798

日语教室招生

由专职讲师和荒川区国际交流协会的志愿者以日常会话为中心进行亲切地指导。

日程 第2学期 2018年9月6日～11月20日(22次)

時間 每周二、四
白天课程：14:00～16:00(生涯学习中心)
晚上课程：19:00～21:00(日暮里广场馆)

对象 在荒川区居住、工作或上学，母语不是日语的正在初学日语的人士(日语学校的留学生不可)

费用 白天：6000日元 晚上：4800日元 ※包括教材费

报名方式 请带好学费直接到荒川区国际交流协会事務局报名(区役所3层1号窗口文化交流推进课)

报名处 荒川区国际交流协会 电话：03-3802-3798

일본어교실 수강생을 모집합니다

전문강사와 아라카와구국제교류협회의 자원봉사자가 일상회화를 중심으로 친절하게 지도하여 드립니다.

일정 2학기 2018년 9월6일～11월20일(22회)

일시 매주 화・목요일
(주간) 오후2시～오후4시(쇼가이학쿠슈센터)
(야간) 오후7시～오후9시(닛포리 히로바칸)

대상 아라카와구내에 거주, 재근, 재학중으로 일본어가 모국어가 아닌 초급수준 정도의 분.(일본어학교학생은 제외)

비용 낮교실6000엔 밤교실4800엔 ※교과서대포함

신청방법 수강료를 지참하시고 아라카와구국제교류협회사무국으로 오십시오.(구청3층1번창구문화교류추진과내)

신청장소 아라카와구국제교류협회사무국 전화03-3802-3798

Japanese Language Classes for Foreign Residents

A professional instructor and volunteers of the Association for Arakawa International Communications teach you basic Japanese in friendly atmosphere.

Term 2nd term September 6th -November 20th, 2018 (22lessons)

Date & Time Every Tuesday and Thursday
Daytime Course:2 p.m.-4 p.m. (Shogai Gakushu Center)
Evening Course: 7 p.m.-9 p.m. (Nippori Hiroba-kan)

Eligibility Non-native Japanese speakers living, working or studying in Arakawa City and who only know basic Japanese. Students of Japanese language schools can not apply.

Fee Daytime course: 6000 yen Evening course: 4800 yen ※Including a textbook

Application Please visit our office with application fee.

Place for Application Association for Arakawa International Communications (Arakawa City Office, 3rd floor, Counter No.1 Culture and Exchange Promotion Section) Tel: 03-3802-3798

日 期 日(期間) 時 間 所 会 場・場 所 対 象 人 定 員 内 容 講 師 持 持 ち 物 費 用 縮 縮 め 切 り 申 申 込 方 法(申 込 先) 問 問 い 合 わ せ 先 電 子 電 子 メール ア ド レ ス HP ホ ー ム ペ ー ジ ア ド レ ス

あらかわ 情報の森

費用の記載がない事業は無料です

はがき・ファクス・電子メール等の記入事項

①事業・イベント名
②〒住所※
③氏名(ふりがな)
④電話番号
⑤以降にその他の必要事項(各記事に明示)

●往復はがきは、返信面に住所・氏名を記入
●電子メールは、件名に事業・イベント名を入力
●指定がない限り、申し込みは1人(1グループ)1枚
●宛先は、各記事の申し込み先へ

※区内在勤・在学の方は、②で勤務先(住所)・学校名を記入してください

お知らせ

アクト21が休館

日 9月9日(日) 内 全館清掃
問 アクト21
☎(3809)2890

南千住ふれあい館が休館

日 10月28日(日) 内 保守点検、全館清掃
問 南千住ふれあい館
☎(3807)1131

全国瞬時警報システムの試験放送を実施

全国瞬時警報システム(Jアラート)の作動状況を確認するため、全国一斉に試験放送(情報伝達訓練)を実施します。
日 8月29日(水) 時 午前11時から
問 生活安全課生活安全係
☎内線494

荒川区住宅対策審議会

日 8月29日(水) 時 午前10時~正午
所 サンパール荒川4階第2集会室
人 10人(抽選) 内 会議の傍聴
申 午前9時45分までに、直接会場へ
問 施設管理課管理・住宅係
☎内線2822

首都大学東京青鳩祭フリーマーケットの出店者を募集

日 10月21日(日)(雨天中止) 時 午前9時30分~午後3時30分
所 首都大学東京荒川キャンパス(東尾久7-2-10) 募集店舗数30店(申込順) 店の広さ2m×2m ¥500円
販売品 家庭で不用になった物 ※食料品・薬品・動植物・自転車・バイク等を除く。営利目的での出店はできません 締 10月6日(出)必着
申 はがき・電子メールで、4面上段を参照し①~④の記入事項と⑤年齢⑥電子メールアドレス(パソコン・携帯電話)⑦商品搬送時の自動車利用の有無を、〒116-8551荒川区東尾久7-2-10青鳩祭実行委員会へ ☎080(2166)6675
☐ii.yknn@docomo.ne.jp

暮らし

司法書士による相続・遺言・空き家問題無料相談会

日 9月3日(月) 時 午後6時30分~8時30分
所 ムーブ町屋4階ギャラリー 締 8月31日(金) ※当日も午後8時まで会場を受け付け
申 東京司法書士会北・荒川支部・伊藤 ☎(6806)8457
※(出)・(日)・(祝)等を除く、午前10時~午後5時

住まいの税務無料相談会

日 9月4日(火) 時 午後1時~4時
所 区役所北庁舎2階防災街づくり推進課相談室 人 3人(申込順)

内 住まいの購入・売却・相続等に伴う税金の相談 申 8月21日(火)~31日(金)に防災街づくり推進課管理・建築相談係へ ☎内線2825

社会福祉士による成年後見制度説明会(基礎編)

日 9月5日(水) 時 午後1時30分~3時
所・申 あんしんサポートあらかわ(荒川区社会福祉協議会内)
☎(3802)3396
FAX(3891)5290

不燃化特区住まいの相談会

日・時 ▶ 9月7日(金)午後7時~9時30分 ▶ 9月8日(土)午前9時30分~正午
所 尾久ふれあい館4階レクホール 人 各12組(申込順) 内 建て替え等の相談会とミニ講座(各開始時間より30分程度) 締 9月7日(金) 申 防災街づくり推進課防災街づくり係 ☎内線2829

介護

介護保険の更新申請を

内 介護保険被保険者証の認定の有効期間が9月30日(日)で、サービスの継続を希望する方 申 7月末に送付した申請書を持参し、できるだけ8月中旬に区役所2階介護保険課または区内の地域包括支援センターへ
問 介護保険課介護認定係
☎内線2433

認知症介護者交流サロン

日 9月1日(土) 時 午後1時~3時
所 荒川山吹ふれあい館2階洋室
申 銀の杖(荒川区認知症の人を支える家族の会)・江口
☎・FAX(3800)3346

講演会「今日から始める認知症予防~有効な4つの習慣」

日 9月26日(水) 時 午後2時30分~4時30分
所 サンパール荒川小ホール 内 区内在住・在勤・在学の方 人 150人(申込順) 講 東京都健康長寿医療センター認知症支援推進センター 研究員・宮前史子氏
※手話通訳あり
申 8月21日(火)から高齢者福祉課介護予防事業係へ ☎内線2669
FAX(3802)3123

産業・経営支援

TASKものづくり大賞

内 台東区・荒川区・足立区・墨田区・葛飾区の事業者 内 平成29年12月~平成30年11月までに開発した生活提案製品の募集
応募用紙の配布 経営支援課(TASKプロジェクトホームページ<http://www.task-project.net/>からもダウンロード可) 締 11月6日(火)
申 持参・郵送で、応募用紙と製品(試作品)の写真を、〒116-8501

(住所不要) 荒川区役所6階経営支援課経営支援係へ ☎内線459

一店逸品啓発セミナー

日 8月29日(水) 時 午後8時~10時
所 産業経済部研修室(荒川消防署隣 セントラル荒川ビル4階) 内 区内の商業事業者 人 30人(申込順)
講 NPO法人一店逸品運動協会理事長・太田巴津彦氏 締 8月27日(月)
申 電話・ファクスで、4面上段を参照し①・③・④の記入事項と⑤会社名⑥会社所在地を、産業振興課商業振興係へ ☎内線468
FAX(3803)2333

仕事・人材募集

保健師(育児休業代替任期付職員)を募集

勤務期間 11月1日以降(任用期間は6か月~2年) 内 保健師免許を有し、平成8年11月1日までに生まれた方 人 若干名(選考)
募集案内・申込書の配布 区役所1階総合案内・4階職員課、各区民事務所・図書館、JOBコーナー町屋(荒川区ホームページからもダウンロード可) 締 9月19日(水)必着 申 持参・郵送で、申込書を、〒116-8501(住所不要) 荒川区役所4階職員課人事係へ ☎内線2233

にこにこサポート協力会員を募集

日常生活にお困りの方に、家事や付き添い等の介護・見守りを行う協力会員を募集します。
報酬 750~950円(1時間)
※活動内容・時間帯により変動
◆説明会
日 9月18日(水) 時 午後1時30分~3時
所 荒川区社会福祉協議会3階会議室 人 15人(申込順)
申 8月21日(火)~9月14日(金)に荒川区社会福祉協議会にこにこサポートへ ☎(3891)5180

保護者向けセミナー

日 9月8日(土) 時 午後2時~4時
所 ムーブ町屋4階ミニギャラリー
内 長期間仕事に就いていない40歳以下の家族がいる保護者等 人 10人(申込順) 内 若者のひきこもり等に対して家族ができる支援 講 NPO法人青少年自立援助センター・河野久忠氏 申 8月21日(火)~9月7日(金)にわかもの就労サポートデスクへ ☎(3800)6188

女性のための就活力アップセミナー

日 9月27日(木) 時 午後1時~3時
所 ムーブ町屋3階ムーブホール
内 区内在住で、求職活動中または再就職を考えている女性 人 50人(申込順) 講 児満1歳以上の未就学児、6人(申込順) 内 年金・社会保険・税金の基礎知識を学ぶ 講 社

会保険労務士キャリアコンサルタント・諸星裕美氏

申 ▶ 託児… 8月21日(火)~9月20日(木)に電話で就労支援課就労支援係へ ▶ セミナー… 8月21日(火)~9月26日(木)に電話・ファクスで、就労支援課就労支援係へ ☎内線466
FAX(3819)7766

若者向け就労支援セミナー

◆応募書類作成の基本と業界分析
日 9月10日(月) 講 三浦睦子氏 締 9月7日(金)
◆コミュニケーション上手は「聞き上手」
日 9月25日(水) 講 吉尾美樹氏 締 9月21日(金)

時 午後2時~4時 所 ムーブ町屋4階ミニギャラリー 内 39歳以下の方 人 各回10人(申込順) 申 8月21日(火)からわかもの就労サポートデスクへ ☎(3800)6188

スポーツ

秋季硬式テニス教室

日 ▶ 初級・初中級クラス… 9月7日~28日(金)(予備日は10月5日(金)) ▶ 初中級・中級クラス… 9月4日~25日(火)(予備日は10月2日(火)) ※全4回 時 午後7時~9時
所 荒川自然公園テニスコート
内 15歳以上の方(中学生は不可) ※区内在住・在勤・在学の方が優先 人 各クラス12人(抽選) ¥5000円 締 8月28日(水)必着
申 往復はがき・電子メールで、4面上段を参照し①~④の記入事項と⑤希望クラス⑥年齢⑦無料レンタルラケット希望の有無を、〒116-0001荒川区町屋3-2-1-225荒川区テニス連盟普及部・佐藤晃宏へ ☎080(1224)2811
☐tennisfukyu@au.com

講座

月イチギャラリートーク

日 8月25日(土) 時 午後1時30分~2時10分 ※直接展示室入口へ
内 常設展示の解説 ¥100円(区内在住の中学生以下・65歳以上の方、障がい者とその介助者は無料)
所・問 荒川ふるさと文化館
☎(3807)9234

古文書に親しむ(中級編)

日 9月4日、10月2日、11月6日、12月4日(火)(全4回) 時 午後1時30分~3時30分
所 荒川ふるさと文化館地下1階視聴覚室
内 初級編に参加したことがあるまたは同等の方 人 20人(申込順)
内 松尾芭蕉の「奥の細道」をテキストに古文書の読み方を習得 申 8月21日(火)~9月1日(土)に荒川ふるさと文化館へ ☎(3807)9234

公開講座「和紙ちぎり絵体験」

日 9月3日(月) 時 午後1時30分～3時 所 荒川コミュニティカレッジ研修室 対 区内在住・在勤・在学中、18歳以上の方 人 15人(申込順) 託児 生後6か月以上の未就学児、5人(申込順) 申 8月21日(火)から荒川コミュニティカレッジ事務局へ ☎ (5615) 4884

エコ生活実践講座

◆花合わせdeフラワーアレンジ

日 9月3日(月) 時 午前10時～11時30分 人 24人(申込順) ¥1500円

◆編みものde友だちサロン

日 9月5日～26日(水) 時 午後1時30分～3時30分 人 各15人(当日の先着順)

◆縫い方レッスンdeエコ生活

日 9月7日(金) 時 午後1時30分～3時30分 人 15人(申込順) ¥100円

◆野菜栽培deエコ生活

日 9月9日(日) 時 午前10時～正午 人 15人(申込順) ¥300円

◆和布de粋な長財布

日 9月10日(月) 時 午後1時30分～3時30分 人 15人(申込順) ¥400円

◆牛乳パックdeメモ入れ付ペン立て

日 9月14日(金) 時 午後1時30分～3時30分 人 15人(申込順) ¥400円

◆ハンカチdeピエロ人形

日 9月18日(火) 時 午後1時30分～3時30分 人 15人(申込順) ¥300円

◆ベリーダンスdeエコボディ

日 9月21日(金) 時 午前10時～11時30分 人 15人(申込順) ¥300円

◆リーフスタンプdeタッセルポーチ

日 9月25日(火) 時 午前10時～正午 人 15人(申込順) ¥600円

◆和布deお薬手帳入れ

日 9月27日(木) 時 午後1時30分～3時30分 人 15人(申込順) ¥400円

所 荒川エコセンター

申 8月21日(火)からNPO法人エコ生活ひろめ隊へ ☎ 070(6521)7651 ※(土)・(日)・(祝)を除く、午前9時～午後5時

大人向けレザークラフト教室

日 ▶ 9月20日(休)…フォトフレーム作成コース ▶ 9月21日(金)…ペンケースまたはメガネケース作成コース 時 午前10時～午後3時 所 荒川さつき会館2階講習室 対 区内在住・在勤・在学の方 人 各10人(抽選) 持 エプロン・昼食 ¥500円 締 9月10日(月)必着 申 来館・往復

はがき・ファクス・電子メールで、4面上段を参照し①～④の記入事項と⑤希望コースを、〒116-0002荒川区荒川8-16-13荒川さつき会館へ ☎ (3802) 2050 FAX (3802) 2998 申 satsuki-kaikan@city.arakawa.tokyo.jp

荒川ふれあい寄席

日 9月11日(火) 時 午後2時から(開場は午後1時30分) 人 60人(当日の先着順) 出演 三遊亭好楽一門ほか 所・園 西尾久ふれあい館 ☎ (3810) 6219

ぜんそく音楽教室

日 9月21日(金) 時 午後2時～4時 所 日暮里サニーホール4階コンサートサロン 対 気管支ぜんそく・慢性気管支炎等呼吸器疾患の方等 人 60人(申込順) 内 歌を通して呼吸法を学ぶ 声楽家・山崎浩氏 申 生活衛生課公害保健係 ☎ 内線424

専修学校公開講座「棒針編によるテーラードジャケット」

日 9月26日、10月3日・17日・24日・31日(水) (全5回) 時 午後6時30分～8時30分 所 東京ニットファッションアカデミー分室(西日暮里5-10-9) 対 区内在住・在勤・在学中、18歳以上の方 人 20人(抽選) 講 東京ニットファッションアカデミー・師田範子氏 ¥9800円 締 9月14日(金)必着 申 往復はがきで、4面上段を参照し①～④の記入事項を、〒116-0002荒川区荒川3-49-1生涯学習センターへ ☎ (3802) 2332

産業技術高専オープンカレッジ

日 9月29日(土) 時 午前10時～正午 所 都立産業技術高等専門学校荒川キャンパス 対 中学生以上の方 人 15人(抽選) 内 江戸時代初期の古文書を読み解き、産業や生活を学ぶ ¥1600円 締 9月13日(休)必着 申 はがき・ファクス・下記ホームページで、4面上段を参照し①～④の記入事項と⑤年齢⑥性別を、〒116-8523荒川区南千住8-17-1都立産業技術高等専門学校荒川キャンパスオープンカレッジ担当へ ☎ (3801) 0145 FAX (3801) 9898 HP https://www.metro-cit.ac.jp



荒川区美術連盟尾久支部展

日 8月25日(土)～29日(水) 時 午前10

時～午後6時(29日は午後5時まで) 所 町屋文化センターふれあい広場 園 荒川区美術連盟尾久支部・新井 ☎ (3894) 5019

清里高原ロッジ・少年自然の家でツアー・体験

◆大門ダムと果物狩りツアー
日 8月29日(水) 時 午前10時～午後2時(果物狩りは、笛吹市内で行います) 人 15人 ¥500円
◆月見だんご作り
日 9月23日(祝) 時 午前10時～正午 人 15人 ¥800円
◆石釜ピザ作り
日 10月28日(日) 時 午前10時～正午 人 15人 ¥1000円

※申込順。宿泊予約と併せて申し込んでください
対 ツアー等の前日・当日に宿泊の方 ※別途、宿泊料金ががかかります
申 清里高原ロッジ・少年自然の家 ☎ 0551(48)2295

義肢装具サポートセンター施設公開

日 9月1日(土) 時 午前10時～午後3時 内 施設見学、義足体験、各種相談等
所・園 公益財団法人鉄道弘済会義肢装具サポートセンター(南千住4-3-3) ☎ (5615) 3313

吉村昭記念文学館の展示解説

日 9月1日(土) 時 午後2時～3時 所 吉村昭記念文学館常設展示室 人 15人(当日の先着順) ※5人以上での参加を希望する場合は、事前にお問い合わせください
申 当日の午前9時30分～午後1時30分に、ゆいの森あらかわ1階総合カウンターへ ☎ (3891) 4349

あらかわ遊園クイズラリー

日 9月1日(土)・2日(日) 時 午前9時～午後4時 ※小学生以下のお子さんに、記念品を差し上げます
所・園 あらかわ遊園 ☎ (3893) 6003

荒川区・北区合同まちあるきツアー「都電でつなぐ、南千住～飛鳥山の歴史を巡る」

日 9月28日(金)(小雨決行) 時 午前9時15分～午後0時30分 集合 JR南千住駅前 解散 飛鳥山公園(北区王子1-1-3) 人 20人(抽選) ¥340円(コース内交通費) 締 9月12日(水)必着 申 はがき・ファクス・電子メールで、4面上段を参照し①～④の記入事項と⑤年齢⑥代表者の氏名・携帯電話番号(②～⑤)は参加者全員分

(4人まで)を、〒116-8501荒川区荒川2-2-3荒川区観光ボランティアガイドの会事務局(観光振興課内)へ ☎ 内線461 FAX (3803) 2333 申 kankou@city.arakawa.tokyo.jp

あらかわエコセンター日曜開館

日 9月9日(日) 時 午前9時～午後1時 内 子どもプログラム(紙芝居・しじみストラップ作り・段ボール迷路・おさかなプール)ほか 園 NPO法人エコ生活ひろめ隊 ☎ 070(6521)7651 ※(土)・(日)・(祝)を除く、午前9時～午後5時

あらかわもんじゃ・北区おでんコン

日 10月13日(土) 時 午前11時30分～午後4時30分 所 町屋駅・王子駅周辺 対 25～40歳の独身の方 人 男女各24人(申込順) ※同性2人1組で申し込んでください 内 もんじゃ・おでん、ボウリングを通じた出会い探し ¥男性6000円、女性3000円 締 9月14日(金) 申 電話・下記ホームページで、東京商工会議所荒川支部・武田へ ☎ (3803) 0538 HP http://event.tokyo-cci.or.jp/event_detail-87138.html



個人事業税第1期分の納期限は8月31日(金)

金融機関、コンビニエンスストア等で納めてください。 ※省エネ促進税制に係る減免の申請も受け付けています 園 荒川都税事務所 ☎ (3802) 8111

東京都シルバーパスの更新を

有効期限が9月30日(日)のシルバーパスをお持ちの方に、8月下旬に東京バス協会から「シルバーパス更新のお知らせ」を送付します。更新を希望する方は、9月中旬に手続きをしてください。 園 東京バス協会シルバーパス専用 ☎ (6757) 0077 ※(土)・(日)・(祝)を除く、午前9時～午後5時

防災・救急フェア ザッツ・荒川

日 8月31日(金) 時 午前10時～正午 所 ゆいの森あらかわ 内 起震車体験、放水体験、応急救護体験等 園 荒川消防署 ☎ (3806) 0119

高齢者福祉週間の催し

会場・申込み・問合せ 〒116-0002荒川1-34-6荒川老人福祉センター ☎ (3802) 1666 FAX (3802) 1683 申 starts-from60@arakawa-shakyo.or.jp

対象	次のいずれかに該当する方 ▶区内在住で60歳以上の方 ▶荒川老人福祉センター利用証をお持ちの方
申込用紙の配布	荒川老人福祉センター、各ひろば館・ふれあい館等
申込方法	8月21日(火)～27日(月)午前10時～午後4時に申込用紙を荒川老人福祉センターへ持参 ※演遊会の観覧は事前申込不要

内容	期日	時間	定員
将棋大会	9月10日(月)	午後1時～4時	30人(申込順)
郷愁を誘う昔の遊び	9月11日(火)	午前10時～11時30分	
歌声喫茶		午後1時～3時	100人(申込順)
囲碁大会	9月12日(水)	午後1時～4時	30人(申込順)
オセロ大会	9月13日(木)	午後1時～3時	
お楽しみ大マーじゃん大会	9月14日(金)	▶午前9時30分～11時30分 ▶午後1時～3時	各40人(申込順)
演遊会の観覧	9月15日(土)	午前10時～午後4時	100人(当日の先着順)
認知症の予防(講演と体操)	9月17日(祝)	午後1時～2時30分	40人(申込順)

日(期) 時間 所(会場) 場(場) 対(対象) 人(定員) 内(内容) 講(講師) 持(持ち物) 費(費用) 締(締め切り) 申(申込方法) 問(問い合わせ先) 電(電子メールアドレス) HP(ホームページアドレス)

平成30年度 荒川区文化祭

費用 無料

問合せ 生涯学習課生涯学習事業係 ☎内線3355

美術展作品募集

展示期間 10月15日(月)～21日(日)午前10時～午後6時
※21日は午後5時まで

一般の部

対象 区内在住・在勤・在学の15歳以上の方(中学生は不可)

種目 油彩画・水彩画・日本画・水墨画・版画・彫刻・工芸ほか
※ポスター・漫画を除く

募集点数 130点

大きさ 50号以下のものは額装、30号以上のものは仮縁(彫刻も同程度)
※額縁のガラスを抜き、額縁裏のヒートン(吊金具)は付けること

ジュニアの部

対象 区内在住・在学の5歳～中学生

種目 大きさ 募集点数
▶クレヨン(クレパス)画・水彩画…200点(四つ切画用紙)
▶油絵…20点(20号以下・仮縁)
※ポスター・漫画を除く

会場 町屋文化センター 題材 自由

申込方法 往復はがきで、種目・題名・大きさ・住所・氏名(ふりがな)・電話番号・職業(学校名)・年齢・(学年)・所属サークル(加入者のみ)を、〒116-8501(住所不要)荒川区役所3階生涯学習課へ
※1人1点、抽選

締切り 9月28日(金)必着 主管 荒川区美術連盟

書道展作品募集

展示期間 11月12日(月)～18日(日)午前9時～午後9時
※18日は午後4時まで

一般の部

対象 区内在住・在勤・在学の15歳以上の方(中学生は不可)

大きさ 用紙(35cm×135cm以内)に縦書き
※表装(軸・額・仮巻)をした上で出品
※希望者には、仮巻を1000円で用意します

学生の部

対象 区内在住・在学の未就学児～中学生

大きさ 書き初め用紙(24cm×100cm)に縦書き(裏打ち不可)

募集点数 各200点(申込順、1人1点)

題材 詩句(書体自由、未発表のもの)

種目 漢字、かな、近代詩文 ※ペン習字は半切台紙内

会場 町屋文化センター

申込方法 往復はがきで、種目・部門(未就学児は「幼年」、小・中学生は学年)・住所・氏名(ふりがな)・電話番号・所属団体または塾名(加入者のみ)・一般の部は表装形体(表装済み・仮巻申し込み)を、〒116-8501(住所不要)荒川区役所3階生涯学習課へ
※1枚に1人分のみ記入
※申し込みが多数の団体は、点数を制限する場合があります

締切り 9月14日(金)消印有効

問合せ 荒川区書道連盟・清水 ☎(3891)3606

華道展作品募集

展示期間 11月2日(金)～4日(日)午前10時～午後6時
※4日は午後4時まで

題材 自由 種目 生け花

募集人数 10人(抽選)

対象 区内在住・在勤・在学の中学生以上で、生け込み(11月1日(休)午後2時～6時)と揚げ花(11月4日(日)午後4時)ができる方

花席 横60cm×奥行45cm×高さ70cm
※必要な用具は出展者が用意

会場 町屋文化センター

申込方法 往復はがきで、住所・氏名(ふりがな)・電話番号・種目・流派(ある方のみ)・学年(学生のみ)を、〒116-8501(住所不要)荒川区役所3階生涯学習課へ

締切り 9月28日(金)必着

主管 荒川区華道茶道文化会

大太鼓盆踊り大会

日時 9月1日(土)午後6時～9時
※雨天時は9月2日(日)に延期

会場 南千住野球場
※車での来場はできません

内容 組太鼓の演奏と盆踊り

主管 荒川区大太鼓連盟

広告

広告内容の問い合わせは各事業所へ

不動産のことなら「ハトマーク」のお店へ

こんにちは。宅建協会(荒川区支部)です。
「ハトマーク」は、全国不動産業者(約12万余)の約80%が加入する国内最大の不動産業界団体です。

不動産のお困りごと

(相続、底地、借地、共有持分)
空家、有効活用、などなど

随時「無料相談」実施中!

また、不動産業の新規開業なら「ハトマーク」!!
手厚い開業支援サポートで皆様の開業を強力にバックアップします。

公益社団法人 東京都宅地建物取引業協会(宅建協会)荒川区支部
支部長: 原田 仁教 支部事務局: 荒川区町屋1-2-15
電話: 03-5855-0091 FAX: 03-5855-0093

週末無料相談会

9/8(土)
10:00～16:00

町屋駅前会場
ムーブ町屋
ハイビジョンルーム
(センターまちや4F)

終活 借地 相続 遺言

※秘密厳守 など
弁護士・行政書士他

法律のフコ集団が直接応談!

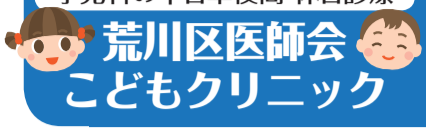
事前予約可 当日来場OK

☎03-4355-1616

くらしの相談室 電話による無料相談も随時受付中
次回は12月1日(土)開催

主催: 一般社団法人くらしの相談室 〒116-0012 東京都荒川区東尾久6-8-3

あらかわキッズ・マザーズコール24 ☎0120(536)883 妊娠中の方や18歳未満のお子さんに関する相談を24時間受け付けます

小児科の平日準夜間・休日診療

荒川区医師会
こどもクリニック

診療時間 ▶(月)～(金)午後7時～午後10時 ※受け付けは、午後6時30分～午後9時30分
 ▶(土)午後5時～午後9時 ※受け付けは、午後4時45分～午後8時30分
 ▶(日)・(祝)午前10時～午後1時、午後2時～午後9時 ※受け付けは、午前9時45分～午後8時30分まで

場所・問合せ 荒川区医師会館1階(西日暮里6-5-3) ☎(3893)1599 **対象** 15歳未満の救急患者(急な発熱等)

休日診療当番医 ※受診の際は、健康保険証を持参してください ※当番医は変更になる場合があります。確認のうえ、受診してください ※小さなお子さんは小児科を受診してください

【内科等】 診療時間 ▶昼…午前10時～午後1時、午後2時～5時
 ▶夜…午後5時～午後9時 ※夜間の受け付けは、午後8時30分まで

小児科は、**荒川区医師会こどもクリニック(上記)**でも診療しています

期日	昼	夜	科目	医療機関名	所在地	電話
8月25日(出)	○	○	内	しらひげ西クリニック	南千住8-3-2	(3801)6676
	○	○	内	熊野前にしむら内科クリニック	東尾久8-14-1	(5855)7555
8月26日(日)	○	○	内・小	南千住つのだ医院	南千住6-65-12	(3802)0023
	○	○	整	ふかい整形外科医院	荒川7-46-1	(5901)3590
	○	○	内	ういずクリニック西尾久	西尾久3-15-1	(5692)5850
	○	○	内	倉岡クリニック	西日暮里4-21-12	(5685)5562

診療科目 ▶内=内科 ▶小=小児科 ▶外=外科 ▶婦=婦人科 ▶整=整形外科
 ※記載がない診療科目は、東京都医療機関案内サービスひまわりにお問い合わせください

【歯科】 午前9時～午後4時(電話受け付け)

期日	医療機関名	所在地	電話
8月26日(日)	アクア歯科医院	南千住1-13-22	(3802)6464

問合せ ●荒川区医師会 ☎(3893)2331
 ●荒川区歯科医師会 ☎(3805)6601
 ●東京都医療機関案内サービスひまわり<24時間> ☎(5272)0303
 ●東京消防庁テレホンサービス<24時間> ☎(3212)2323

日曜日柔道整復施術 [施術時間] ▶午前9時～午後1時 ▶午後3時～午後7時

期日	施術所名	所在地	電話
8月26日(日)	町屋タムラ接骨院	町屋8-3-7	(5692)0605

このような相談が増えています

平成29年度 消費生活センターの相談概要

平成29年度、センターに寄せられた相談件数は1342件でした。60歳以上の方の相談は3.6%増加し486件、うち70歳以上の相談件数が10件増え、年代別で最多の306件でした。

増加傾向にある相談

- ▶身に覚えのない料金を請求する電子メール・SMS等
 大手通販サイト等実在の事業者をかたり消費者を誤認させるものや、連絡しないと法的措置をとると伝え、消費者を不安にさせるもの等、さまざまな方法でお金を支払わせようとする。
- ▶架空請求はがき「消費料金に関する訴訟最終告知のお知らせ」等
 法務省の名称を不正に利用して、架空の訴訟案件を記載したはがきで金銭を要求する被害が急増しています。

目立った相談

- ▶原野商法の二次被害
 処分困っている別荘地等を「高く買い取る」「買いたい人がいる」と勧誘され契約したが、土地交換等で結局はお金を支払ってしまったとの相談が増えました。被害額が高額なのが特徴です。売れなかった土地が高値で売れることはありません。安易に契約しないことが大切です。
- ▶屋根修理のための火災保険申請代行サービス等
 自然災害が原因の修繕工事は、火災保険を利用すれば無料でできますと安心させ契約させるのが特徴です。本当に必要な工事が、よく考えてから契約しましょう。

29年度に相談が多かった内容


順位	相談内容	件数
1	大手通販業者名等を不正に使用した架空請求メール等	183
2	カードローン・サラ金による多重債務等	102
2	賃貸アパート退去時のトラブル等	102
4	保険の代理申請や被害回復をうたう契約等	69
5	法務省名を不正に使用したはがきによる架空請求等	61
6	インターネット通信サービス等	57
7	格安スマホ等の移動通信サービス等	50
8	工事・建築・リフォーム工事	44
9	健康食品の定期購入・送り付け等	30
10	その他(相続等)	29

消費生活センターをご利用ください

受付時間 (月)～(金) ※祝等を除く
 ▶午前8時30分～正午
 ▶午後1時～4時30分

相談専用電話 ☎(5604)7055

問合せ 消費生活センター(区役所6階) ☎内線477



リサイクル自転車を販売します

期日 8月25日(土) 販売店 下表参照 販売台数 1店2台程度

店名	所在地	電話番号
ホンダウインググライ	南千住5-6-13	(3801)5893
大里サイクル	南千住6-25-3	(3807)6361
渡辺商会	荒川2-15-4	(3802)1851
吉村モータース	荒川2-47-7	(3803)5454
内田輪業	荒川3-32-9	(3806)4751
サイクルショップアライ	町屋3-1-14	(3895)4309
直井商会	東日暮里3-42-12	(3801)2773

販売価格 8000円
 (防犯登録手数料を含む)
 ※TSマーク(自転車安全整備士が点検整備し、1年間有効)貼付
 ※売上金の一部は、障がい者福祉施設へ還元されます

問合せ 荒川区社会福祉協議会 ☎(3802)2794 FAX(3802)3831

ふれあい館の催し

- 申込期間の指定がない申込順の事業は、8月21日(火)午前9時から、来館・電話で各館へ申し込んでください
 - 費用の記載がない事業は無料です
- 南千住駅前ふれあい館**
 ☎(3803)0571
 ◆大人のアトリエ「色鉛筆とパステルを使った風景画」
 日9月9日(日) 時午後1時～3時 対20歳以上の方 人20人(申込順) ¥500円
- 町屋ふれあい館**
 ☎(3800)2011
 ◆初心者成人陶芸教室
 日9月6日・13日・27日(休) (全3回) 時午前10時～正午
- 対20歳以上の方 人15人(抽選) ¥2000円(材料費)**
 締8月28日(火)午後6時
- 東日暮里ふれあい館**
 ☎(3807)6383
 ◆成人HIPHOP教室
 日9月4日～12月11日(火) (全15回) 時午後8時15分～9時15分 人20人(申込順) ¥500円(保険料) ※新規の方のみ

区民のひろば

区民の皆さんの自主的な活動を掲載するコーナーです。お問い合わせのうえ、ご自身の判断で参加してください。

費用の記載がないものは無料です

イベント情報
 ◆新世界発見! Tグループ「初めてのパソコン操作・年賀状・チラシ作成」
 日10月3日～平成31年3月27日(休) (全24回) 時午前9時30分～11時30分 対生涯学習センター4階パソコン教室 対20歳以上の方 人20人(申込順)

対Windows10、Office2016で指導 ¥2000円(月額) ※10月のみ2500円 締9月15日(出)必着 申はがき・ファクスで、住所・氏名・年齢・電話番号を、〒116-0002荒川区荒川2-17-6石井へ ☎・FAX(3802)0762 ※午後7時以降


福島市長とミスピーチキャンペーンクルーが荒川区を訪問

7月24日、区の交流都市である福島県福島市・木幡浩市長と2018ミスピーチキャンペーンクルーが荒川区を訪問しました。

当日は、荒川西ライオンズクラブが主催している、福島の桃等の即売会も開催されました。

木幡市長は、「毎年福島の桃を楽しみにしていただき、我々にとって勇気と元気が出ます」とお礼の言葉を述べました。

▲左からミスピーチキャンペーンクルー・平理利子さん、木幡市長、西川区長、ミスピーチキャンペーンクルー・鈴木彩夏さん



日(期) 時間 所(場) 場(所) 対(対) 対(象) 人(定) 内(容) 講(講) 講(師) 持(持) 持(ち) 物 費(費) 費(用) 締(締) 締(め) 切(り) 申(申) 申(込) 申(込) 申(込) 方(方) 方(法) 方(法) 方(法) 問(問) 問(い) 問(い) 問(い) 合(合) 合(せ) 合(せ) 先(先) 電(電) 電(子) 電(子) メール(メール) ア(ア) ド(ド) レ(レ) ス ス HP(HP) ホーム(ホーム) ペ(ペ) ー(ー) ジ(ジ) ア(ア) ド(ド) レ(レ) ス

汐入水辺コエスタ

日時 9月9日(日)午前10時～午後3時 ※雨天中止
会場 都立汐入公園(南千住8-13)北側展望広場周辺
問合せ 観光振興課観光振興係 ☎内線461

親子で参加できる楽しいイベント等が盛りだくさんです。隅田川と東京スカイツリーを眺めながら、水辺空間を楽しみませんか。

主なイベント

- パフォーマンスショー
- 水辺のコンサート(第三中学校吹奏楽部)
- 和太鼓演奏(胡録和太鼓)
- あら坊・あらみい登場
- おいしいもの大集合 ● 水辺カフェ
- モンキーブリッジ
- ロードトレイン



体験イベント

- ハーブのミニブーケを作ろう
時間 ①午前11時から②午後1時30分から
※整理券配布は①午前10時30分から②午後1時から
定員 各15人(当日の先着順) **費用** 100円
- オリジナルエコバッグを作ろう
定員 200人(当日の先着順) **費用** 200円
- まちなかハートキッズランド(石アート・てのひらシェルアート)
時間 ①午前11時から②午前11時30分から
 ③午後1時30分から④午後2時から
※受け付けは①・②午前10時30分から③・④午後1時から
定員 各8人(当日の先着順) **費用** 200円



- 折り紙で大きな壁画をかこう
- 水消火器を体験しよう
- 防災グッズを作ろう
※材料がなくなりしだい終了
- 大きな黒板に絵をかこう
- 防災クイズにチャレンジしよう
- 三河島菜を育てよう
定員 50組(当日の先着順)

俳句を詠んでみませんか

申込み・問合せ 文化交流推進課文化振興係 ☎内線2522

あらかわ俳句吟行会

期日 8月29日(水)
時間 午前10時～午後2時30分
会場 ▶吟行…荒川公園(区役所前)
 ▶句会…サンパール荒川2階会議室
定員 26人(申込順)
申込み 8月21日(火)から電話で

俳句宣言3周年記念 俳句道場 in 清里

日時 10月20日(土)午後0時30分～21日(日)正午(1泊2日)
宿泊先 清里高原ロッジ・少年自然の家(山梨県北杜市高根町清里3545-5)
※現地集合・解散
対象 小学生以上の方(中学生以下は保護者同伴で)
定員 20人(申込順) ※最少催行人数は10人 **講師** 現代俳句協会会員・田中亚美氏
宿泊費 ▶小学生～14歳…3000円 ▶満15歳以上64歳…5000円 ▶満65歳以上…3400円
申込み 8月21日(火)～10月10日(水)に電話で

荒川区の俳句文化のすそ野を広げる投句事業 あらかわ俳壇

第9回 入選作品発表

「第9回あらかわ俳壇」には、342句の投句がありました。

題 長閑、若葉、梅雨、当季雑詠

選者 荒川区俳句連盟会長・佐々木忠利氏

入選

- 梅雨長し街灰色に変わりけり (西尾久・大越源一さん)
- 太鼓打つ山車引く児らの小さな手 (荒川・中山千利さん)
- 聞きもらす夫の言い訳梅雨の雷 (荒川・野村祥子さん)
- 梅雨寒むや足元すくむスカイツリー (南千住・田中和明さん)
- 荒御輿かつく男の片ピアス (東日暮里・渡辺典子さん)

特選

薫風や大道芸の綱渡り (町屋・光章さん)

特選選評
 若葉の間を吹き渡る初夏の心地良い風の中、ある程度の高さに綱を張った上でのパフォーマンスに危険の伴う綱渡りは、バランス芸を得意とした見せ場でもある。大道芸の歴史は古く、室町時代からとも言われている。簡明ながら、句に臨場感がある。

第10回 作品募集

題 蓮、新涼、墓参、当季雑詠

- ▶特選(1句)…区内共通お買い物券(3000円分)、俳句グッズ
- ▶入選(5句)…俳句グッズ

選者 現代俳句協会副会長・対馬康子氏

投句方法
 文化交流推進課、生涯学習センター、町屋文化センター、ゆいの森あらかわ、各図書館・図書サービスステーションの投句箱または、はがき・ファクス・荒川区ホームページで、住所・氏名(ふりがな)・年齢・電話番号・俳号(ある方のみ)・作品(ふりがな)を、〒116-8501(住所不要)荒川区役所3階文化交流推進課あらかわ俳壇事務局へ
 ☎(3802)3795
 FAX(3802)4769

※投句数の上限数はありません
 ※応募原稿は返却せず、著作権は荒川区に帰属します

締切り 9月30日(日)

