

# 日暮里コレクション 2018

## The Fashion Show

日暮里ファッションデザインコンテスト&大連コレクションin日暮里

テーマ

### ファッション・チャレンジ 2018

—日暮里からはばたくタウンウェア—

日暮里繊維街の活性化、ファッション産業の人材育成および荒川区と中華人民共和国大連市との交流を図るため、デザインコンテストを兼ねたファッションショーを開催します。

期 日 **11月21日(水)**

時 間  
▶1回目…午後1時30分～3時  
▶2回目…午後4時～5時45分  
※表彰式(コンテスト審査結果の発表)は、午後5時～5時45分

会 場 **日暮里サニーホール**

## 観覧者を募集します

- |          |  |
|----------|--|
| 定員       | ▶1回目…210人 ▶2回目…170人 ※抽選<br>※観覧者に布書き用油性ペン・にっぽりんエコバッグを差し上げます                                     |
| 内容       | ▶日暮里ファッションデザインコンテスト<br>入選作品40点の最終審査を兼ねたファッションショー<br>▶大連コレクションin日暮里<br>大連市から招いたモデル・衣装のファッションショー |
| 賞        | ▶グランプリ(経済産業大臣賞) ▶荒川区長賞 等   |
| 入場券の申込方法 | 日暮里繊維街各店舗、日暮里サニーホール、ムーブ町屋等で配布する抽選申込用紙または荒川区ホームページから  |
| 締切り      | 10月19日(金) ※当選者に入場券を送付(11月上旬)します  |
| 問合せ      | 日暮里繊維街活性化ファッションショー実行委員会事務局<br>(区役所6階産業振興課内) ☎内線478   |

▶平成29年度グランプリ(経済産業大臣賞)



主催

日暮里繊維街活性化ファッションショー実行委員会、荒川区

後援

経済産業省、独立行政法人中小企業基盤整備機構関東本部、東京都、東京商工会議所荒川支部、公益財団法人荒川区芸術文化振興財団

協力

東京日暮里繊維卸協同組合、一般社団法人東京都服飾学校協会、国際理容美容専門学校、中華人民共和国大連市中山区政府

協賛

蛇の目ミシン工業株式会社、ブラザー販売株式会社、株式会社ベビーロック、JUKI販売株式会社、株式会社ベストック

日 期 ( 期 間 )  
時 間  
所 会 場 ・ 場 所  
対 象 者  
人 定 員  
内 容  
講 師  
持 持 物  
費 用  
締 締 切 切  
申 申 込 方 法 ( 申 込 先 )  
問 問 合 合 せ 先  
電 電 子 子 郵 郵 送 送  
HP

# あらかわ 情報の森

費用の記載がない事業は無料です

## お知らせ

### ゆいの森あらかわが休館

10月15日(月)～19日(金) 特別整理 園ゆいの森あらかわ ☎(3891)4349

### サンパル荒川が休館

11月19日(月) 設備点検 園サンパル荒川 ☎(3806)6531

### 東日暮里・西日暮里ふれあい館が休館

11月25日(日) 職員研修 所・園 ▶ 東日暮里ふれあい館 ☎(3807)6383 ▶ 西日暮里ふれあい館 ☎(3819)6945

### 大規模商業施設の出店に関する協議結果を公開

大規模商業施設「Frespo東日暮里」(東日暮里6-2)の出店に伴い、周辺環境に及ぼす影響について、出店者と協議した結果を公開します。荒川区ホームページからも閲覧できます。

10月4日(木)まで 所・園産業振興課管理係(区役所6階) ☎内線446

### 住宅・土地統計調査にご協力を

居住環境の設定、建物の耐震や防災を中心とした都市計画の策定等に役立てるために、住宅・土地統計調査を行っています。

調査員が世帯へ訪問しますので、ご協力をお願いします。

5729世帯(無作為抽出) 回答方法 後日調査員に手渡し、返信用封筒で郵送またはインターネットで 締10月8日(祝) 園区民課統計係 ☎内線2217

### 荒川区民総幸福度(GAH)に関するアンケート調査にご協力を

区では、区民の皆さんが幸せを実感できる区政を目指して荒川区民総幸福度(GAH)の研究に取り組んでいます。その一環として、日々の生活や地域について感じていること等のアンケートを送付します。結果は、行政評価と併せて今後の施策等に役立てていきます。

区内在住で18歳以上の方 4000人(無作為抽出) 回答方法 返信用封筒で郵送または、荒川区ホームページ電子サービスの電子申請で 締10月26日(金) 園総務企画課企画係 ☎内線2115

### 地区計画に関する都市計画素案の説明会

9月28日(金)午後7時～8時 ▶ 9月29日(土)午後2時～3時 ※直接会場へ 所第二日暮里小学校

1階視聴覚室 対象計画案 日暮里中央通り沿道地区地区計画 園日暮里中央通り(東日暮里五・六丁目)沿道20mの都市計画素案について 園都市計画課都市計画担当 ☎(3802)4293

### 赤い羽根共同募金

寄附金は、地域福祉推進を目的とする事業等に配分します。ご協力をお願いします。

10月31日(水)まで 園荒川区共同募金協力会事務局(福祉推進課内) ☎内線2616

### 10月は骨髄バンク推進月間

骨髄移植等による治療は、白血病等難治性血液疾患に対し有効な治療法です。

多くの方が骨髄バンクに登録することで、患者を救う手助けとなります。ご協力をお願いします。

骨髄等提供者へ助成金を交付 日本骨髄バンクに登録し、患者に骨髄等の提供をした方(提供時に荒川区に住民登録があること)に助成金を交付しています。詳細は、お問い合わせください。

園生活衛生課管理係 ☎内線422

### 暮らし

### 司法書士による相続・遺言・空き家問題無料相談会

10月3日(水) 午後6時30分～8時30分 所サンパル荒川4階第2集会室 締10月2日(火) ※当日も午後8時まで会場にて受け付け 園東京司法書士会北・荒川支部・伊藤 ☎(6806)8457 ※(土)・(日)・(祝)等を除く、午前10時～午後5時

### 社会福祉士による成年後見制度説明会(基礎編)

10月3日(水) 午後1時30分～3時 所・園あんしんサポートあらかわ(荒川区社会福祉協議会内) ☎(3802)3396 FAX(3891)5290

### 高齢者

### 荒川老人福祉センター文化祭

◆作品展(出展募集) 11月1日(木)～7日(水)(4日(日)を除く) 時午前10時～午後4時 園書道、絵画、写真、手工芸品等(作品の大きさは90cm×70cm、1人2点まで) 締10月15日(月)～20日(土)午前10時～午後3時に持参で、申込用紙と作品を、荒川老人福祉センターへ ◆落語会 11月3日(祝) 午後1時～1時30分 450人(当日の先着順) 出演 社会人落語家・M I S A K O 氏

### はがき・ファクス・電子メール等の記入事項

- ①事業・イベント名
- ②〒住所※
- ③氏名(ふりがな)
- ④電話番号
- ⑤以降にその他の必要事項(各記事に明示)

- 往復はがきは、返信面に住所・氏名を記入
- 電子メールは、件名に事業・イベント名を入力
- 指定がない限り、申し込みは1人(1グループ)1枚
- 宛先は、各記事の申し込み先へ

※区内在勤・在学の方は、②で勤務先(住所)・学校名を記入してください

### 俳句大会(投句募集)

11月15日(木) 午後1時30分～4時 締10月1日(月)～13日(出(日)・(祝)を除く)に持参・郵送・ファクスで、投句用紙に「当季雑詠」三句一組(未発表作品に限る)を、荒川老人福祉センターへ

区内在住で60歳以上の方(出展・投句募集のみ)

投句・申込用紙の配布 荒川老人福祉センター、各ふれあい館等 所・園荒川老人福祉センター(〒116-0002荒川区荒川1-34-6)

☎(3802)1666 FAX(3802)1683



### 高齢者等インフルエンザ予防接種の費用を助成

10月1日(月)～平成31年1月31日(木)(助成は1回のみ)

次のいずれかに該当する方 ▶平成30年12月31日時点で65歳以上の方 ▶平成30年12月31日時点で60歳以上65歳未満で、心臓・腎臓・呼吸器の機能またはヒト免疫不全ウイルスによる免疫機能の障がいがあり、障害者手帳1級または同程度の障がいがある方(接種する日にそれぞれの年齢に到達していない場合は対象外) 自己負担額2500円

接種方法 9月末に送付する接種予診票と、同封の案内に記載されている書類等を持参のうえ、東京23区内の協力医療機関で ※接種予診票が届いていない方・紛失した方は、お問い合わせください 園健康推進課健康推進係 ☎内線433

### 介護

### 介護保険の更新申請を

介護保険被保険者証の認定の有効期間が10月31日(水)で、サービスの継続を希望する方 締8月末に送付した申請書を持参し、できるだけ9月中に区役所2階介護保険課または区内の地域包括支援センターへ 園介護保険課介護認定係 ☎内線2433

### 認知症介護者交流サロン

10月6日(土) 午後1時45分～3時45分 所アクロスあらかわ2階第1・2会議室 甲銀の杖(荒川区認知症の人を支える家族の会)・江口 ☎・FAX(3800)3346

## 子育て・教育

### 乳幼児・子ども医療証を更新

オレンジ色の乳幼児・子ども医療証(乳・子医療証)は9月30日(日)で有効期間が終了し、10月1日(月)から若草色の医療証に更新します。新しい医療証は9月30日(日)までに送付します。届かない場合は、お問い合わせください。

園子育て支援課子育て給付係 ☎内線3817

### 就学奨励費の申請を受け付け

特別支援学級等に就学するための経費の一部を支給する、就学奨励費の申請を受け付けます。

10月1日(月)～15日(月) 区内在住で、公立小・中学校に就学し、区の認定基準(所得制限)と次のいずれかに該当する児童・生徒の保護者等(就学援助を受給している方を除く) ▶特別支援学級(都立特別支援学校を除く)に在籍している

▶通常学級に在籍し、学校教育法施行令第22条の3に規定する障がいの程度に該当する ▶通級指導教室に通級している ※都立特別支援学校に就学している方は各学校にお問い合わせください 甲▶区立小・中学校へ就学している方…各小・中学校へ ▶区外の公立小・中学校へ就学している方…申請者名義の預・貯金通帳を持参し、区役所3階学務課学事第二係 ☎内線3338

### 都立産業技術高等専門学校 過去問紹介 「入試問題を知らう」

10月8日(祝) 午後1時20分～4時 園中学3年生(保護者の入室は不可) 400人(当日の先着順) 所・園都立産業技術高等専門学校荒川キャンパス ☎(3801)0145

### バスケットボール入門教室

10月21日(日) 午後1時30分～2時40分 所あらかわ遊園スポーツハウス地下1階アリーナ 園小学1～4年生の初心者 20人(申込順) 園基礎技術の習得や体力の向上等 持室内用運動靴・タオル・飲み物 ※動きやすい服装で 520円 甲9月22日(土)(区外の方は23日(祝))からあらかわ遊園スポーツハウスへ ☎(3800)7333

### xChange～キッズ・ベビーのための子ども服交換会

10月27日(土) 午前10時～午後3時 所あらかわエコセンター3階 園子ども服を3点(服の思い出等を書いたメモを貼付) 園NPO法人エコ生活ひろめ隊 ☎070(6521)7651 ※(土)・(日)・(祝)等を除く、午前9時～午後5時

**出産を迎える方のための読み聞かせ講習会**

日10月28日(日) 時午前10時～正午  
 区内在住で、これから出産を迎える方と家族 人25人(申込順)  
 託児 2歳以上の未就学児、4人(申込順、10月16日(火)午後5時まで)  
 講 児童図書館研究会会員・植田たい子氏 申9月21日(金)からゆいの森あらかわ1階総合カウンター・各図書館・下記ホームページで  
 所 園ゆいの森あらかわ  
 電 (3891) 4349  
 HP https://www.yuinomori.city.arakawa.tokyo.jp/



**産業・経営支援**

**低利な年末資金融資を あっせん**

日10月1日(月)～11月30日(金) 対 次のすべてを満たす方 ▶区内の中小企業者等 ▶年末に一時的に資金が必要となる ▶季節資金融資を現在利用していない 内 運転資金  
 限度額 500万円 返済期間 1年以内 ※据置期間6か月を含む  
 本人負担金利 0.5% 信用保証料 全額補助(特別融資の利用3本目から補助率2分の1) 申込書の配布 区役所6階経営支援課 ※必要書類等詳細は、荒川区ホームページをご覧ください  
 申 経営支援課融資係 内線 467

**仕事・人材募集**

**ファミリー・サポート・センター協力会員を募集**

残業・通院・冠婚葬祭等で子どもを預けたい、保育園・学童クラブの送迎をしてほしい等、子育て世代のニーズに応える会員を募集します。  
 ◆養成講座  
 受講後、協力会員として登録し活動していただきます(謝礼あり)。  
 日10月9日・16日・23日の(火)(全3回) 時午前9時～午後4時  
 所 峡田ふれあい館・三河島保育園・荒川消防署 料1400円 締10月5日(金)  
 申 荒川区ファミリー・サポート・センター事務局(荒川区社会福祉協議会内) 電 (3891) 7938

**若者向け就労支援セミナー**

◆言葉と話し方の表現力講座  
 日10月9日(火) 締10月5日(金)  
 ◆指示の受け方と報告の仕方を学ぶ  
 日10月30日(火) 締10月29日(月)  
 時午後2時～4時 所 ムーブ町屋4階ミニギャラリー 対 39歳以下の方 人各10人(申込順) 講 吉尾美樹氏  
 申 9月21日(金)からわかもの就労サポートデスクへ  
 電 (3800) 6188

**私らしく両立できる仕事との出会い方**

日11月2日(金) 時午前10時～午後0時35分 所 ホテルラングウッド2階飛翔(東日暮里5-50-5)  
 区内在住で、家庭と両立して働くことを希望する現在子育て中の女性 人50人(申込順) 託児 満1歳以上

の未就学児、24人(申込順、10月24日(火)午後5時まで) 内 ビジスマナーメイク、企業との交流会  
 講 メイクセラピスト・坂井ナオミ氏  
 時 筆記用具、メイク道具、A5サイズ以上の鏡  
 日 9月21日(金)～11月1日(木)に電話・下記ホームページで、東京しごとセンター女性しごと応援テラスへ  
 電 (5211) 2855  
 HP https://www.tokyoshigoto.jp/jyosei/

**講座**

**アルコール依存症からの回復**

日 9月23日(祝) 時 午前10時～午後3時30分 所 ムーブ町屋3階ムーブホール 人 300人(当日の先着順)  
 内 NPO法人山谷マックデイケアセンターワン・ステップ  
 電 (6458) 3232

**月イチギャラリートーク**

日 9月29日(土) 時 午後1時30分～2時10分 ※直接展示室入口へ  
 内 常設展示の解説 料100円(区内在住の中学生以下の方・65歳以上の方・障がい者と介助者は無料)  
 所 園荒川ふるさと文化館  
 電 (3807) 9234

**エコ生活実践講座**

◆花暦 de フラワーアレンジ  
 日10月1日(月) 時 午前10時～11時30分 人 24人(申込順) 料1000円  
 ◆手作りボランティア de 被災地支援  
 日10月2日(火) 時 午前10時～正午 人 15人(申込順)  
 ◆編みもの de 友だちサロン  
 日10月3日～24日(火) 時 午後1時30分～3時30分 人 各15人(当日の先着順)

◆タオルと輪ゴム de 可愛い動物たち  
 日10月4日(木) 時 午後1時30分～3時30分 人 15人(申込順) 料300円  
 ◆ローズマリー de 緑の手作りクリーム  
 日10月9日(火) 時 午前10時～正午 人 15人(申込順) 料500円  
 ◆刺し子 de テーブルセンター  
 日10月11日(木) 時 午後1時30分～3時30分 人 15人(申込順) 料400円  
 ◆花合わせ de フラワーアレンジ  
 日10月15日(月) 時 午前10時～11時30分 人 24人(申込順) 料1500円  
 ◆手縫い de マスク入れ  
 日10月16日(火) 時 午後1時30分～3時30分 人 15人(申込順) 料300円  
 ◆和布 de メガネ入れ  
 日10月22日(月) 時 午後1時30分～3時30分 人 15人(申込順) 料400円



◆ベリーダンス de エコボディ  
 日10月26日(金) 時 午前10時～11時30分 人 15人(申込順) 料300円  
 所 あらかわエコセンター  
 申 9月21日(金)からNPO法人エコ生活ひろめ隊へ  
 電 070(6521)7651  
 ※(土)・(日)・(祝)を除く、午前9時～午後5時

4面へ続く

**国民健康保険・後期高齢者医療制度のお知らせ**

申請・問合せ 国保年金課管理係 (区役所1階) 内線 2372

**脳ドックの受診費用を助成**  
 保健事業の一環として脳ドック受診費用の一部を助成しています。脳梗塞等の脳の疾患は、発症を防ぐための予防が大切です。  
 対 象 40歳以上の国民健康保険または後期高齢者医療制度の加入者で保険料の未納がない方  
 助成額 受診費用の2分の1 ※2か年度連続して助成を受けることはできません  
 限度額 2万円 ※受診医療機関・受診日の決定後、申請してください

**日帰り温泉(温浴)施設の利用割引**

国民健康保険・後期高齢者医療制度加入者とその世帯の方は、健康保持・増進のため、下表の施設を割引料金で利用できます。

| 施設名(所在地)                                       | 電話番号          | 利用料金(税込)                   |       | 利用方法  |  |
|--|---------------|----------------------------|-------|-------|--|
|  |               | 通常                         | 割引後   |       |  |
| 浅草ROXまつり湯<br>(台東区浅草1-25-15ROX7階)               | 電(3836)7878   | 大人(中学生以上)                  | 2700円 | 1890円 | 保険証を施設の窓口で提示<br>※利用日、時間帯等で割増料金があります<br>▶(土)・(日)・(祝)・特定日:324円割増<br>▶深夜(午前0時～5時):270円(30分ごと)割増 |
|  |               | 小人(4歳～小学生)                 | 1350円 | 945円  |  |
| 東京染井温泉Sakura<br>(豊島区駒込5-4-24)                  | 電(5907)5566   | 大人(中学生以上)                  | 1296円 | 1080円 | 区役所1階国保年金課、各区民事務所で配布する、割引券(1人1枚)を施設へ持参<br>※(月)～(金)(年末年始・GW・お盆を除く)                            |
|  |               | 小人(3歳～小学生)                 | 756円  | —     |  |
| タイムズスパ・レスタ<br>(豊島区東池袋4-25-9タイムズステーション池袋10～12階) | 電(5979)8924   | 一般利用(18歳以上)<br>※18歳未満は利用不可 | 2750円 | 2500円 | 保険証を施設の窓口で提示<br>※利用日、時間帯等で割増料金があります<br>▶(土)・(日)・(祝)・特定日:350円割増<br>▶深夜(午前0時～5時):500円(60分ごと)割増 |
| 万葉倶楽部横浜みなとみらい<br>(神奈川県横浜市中区新港2-7-1)            | 電0570(07)4126 | 大人(中学生以上)                  | 2700円 | 2484円 | 保険証を施設の窓口で提示<br>※中学生以上は別途入湯税(100円)がかかります   |
|  |               | 小学生                        | 1512円 | 1404円 |  |
|  |               | 幼児(3歳～未就学児)                | 1015円 | —     |  |

※料金等は変更になる場合があります。詳しくは、各施設にお問い合わせください

日(期) 時間 所(会場) 場(所) 対(対) 人(定) 内(内) 容(容) 講(講) 師(師) 持(持) 持(持) 物(物) 料(料) 費(費) 用(用) 申(申) 込(込) 方(方) 法(法) (申(申) 込(込) 先(先)) 問(問) 合(合) せ(せ) 先(先) 電(電) 子(子) メ(メ) イ(イ) ル(ル) ア(ア) ド(ド) レ(レ) ス(ス) HP(HP) ホ(ホ) ム(ム) ペ(ペ) ー(ー) ジ(ジ) ア(ア) ド(ド) レ(レ) ス(ス)

日 期 ( 期 間 )  
 時 間  
 所 会 場 ・ 場 所  
 対 象  
 人 定 員  
 内 容  
 講 師  
 持 ち 物  
 費 用  
 締 切 日  
 申 込 方 法 ( 申 込 先 )  
 問 合 せ  
 電 子 メ ー ル ア ド レ ス  
 HP

**あらかわ 情報の森**  
 3面「講座」の続き

**老い支度の第一歩～安心して老いるために**

日・時▶10月4日・25日の(木)…午後2時～3時30分 ▶10月9日(火)・18日(木)…午後2時～4時  
 ※全4回 所サンパール荒川4階第一集会室 対区内在住・在勤の方 人20人(申込順) 内エンディングノートや遺言書の書き方・成年後見制度・自分の葬儀について  
 申9月21日(金)から電話・ファクスで、2面上段を参照し①～④の記入事項を、あんしんサポートあらかわ(荒川区社会福祉協議会内)へ ☎(3802)3396 FAX(3891)5290

**「荒川ばん座位体操」介助教室**

日10月10日(水) 時午後2時～4時 所アクロスあらかわ1階ホール 対体操に介助を必要とする方と家族・ヘルパー等 人40人(申込順)  
 申9月21日(金)から障害者福祉課相談支援係へ☎内線2685 FAX(3802)0819

**韓国語を学びませんか**

日10月10日～平成31年3月13日の(水)(全20回) ※12月26日、平成31年1月2日・9日を除く  
 時午後7時～8時30分 所生涯学習センター 人各コース20人(申込順) 内ハングル講座(入門・初級・中級・上級) 費各コース2万円 申9月21日(金)から在日大韓国民団東京地方本部へ ☎(3454)4711

**緑のカーテン講習会**

日10月13日(土) 時午後1時30分～3時30分 所あらかわエコセンター 対区内在住・在勤・在学の方 人40人(申込順) 内古土とモミジヒルガオの冬越し  
 申9月21日(金)から環境課環境推進係へ☎内線482

**農園作業で体験する 土・水・太陽の自然循環講座**

日・内▶10月13日(土)…野菜の収穫・種まき実習 ▶11月17日(土)…太陽の恵みの話、芋掘り ▶12月15日(土)…野菜の収穫 時午前10時～正午 所あらかわエコセンター

対区内在住・在勤・在学の方 人各30人(申込順) 持軍手 ※汚れてもよい服装で 費500円(1回)  
 申9月21日(金)～各開催日の前日までにあらかわ楽農塾・井上へ ☎090(8592)7939

**分譲マンションセミナー「迫りくる～高経年マンション時代」**

日10月20日(土) 時午後1時30分～4時55分 所区役所3階304・305会議室 対区内の分譲マンション管理組合役員・区分所有者・購入予定者等 人60人(申込順) 内講演・交流会 講マンション管理士・石山佳夫氏  
 申防災街づくり推進課管理・建築相談係☎内線2838

**ペットのために 私たちができること**

日10月24日(水) 時午後2時～4時 人20人(抽選) 講ドッグトレーナー・今井千佳子氏 締10月17日(水)  
 所・申あらかわ地域活動サロンふらっと・フラット ☎(3891)8571  
 申flat\_flat@arakawa-shakyo.or.jp ※月～(金)午後1時～7時(第1・3水)(金)は午後9時まで)

**フラワーアレンジメント 交流講座**

日10月24日(水)・25日(木) 時午前10時～正午 所アクロスあらかわ2階第1・2会議室 対区内在住・在勤・在学で、16歳以上の方 ※手話通訳あり 人各15人(抽選) 費1000円 締10月17日(水)  
 申来館・電話・ファクス・電子メールで、2面上段を参照し①～④の記入事項と⑤年齢⑥障がいの有無・程度を、アクロスあらかわへ ☎(3803)6221 FAX(3803)6222  
 申across@arakawa-shakyo.or.jp

**手作りおもちゃで遊ぼう～地域で子育て・孫育て**

日10月25日(木) 時午前10時～正午 所ゆいの森あらかわ2階会議室 対区内在住・在勤の方 人20人(申込順) 申9月21日(金)から生涯学習課生涯学習事業係へ☎内線3355

**愛犬との暮らし方教室**

日・時▶講義…10月28日(日)午後1時30分～4時30分 ▶実技…11月11日(日)午前10時～11時30分、午後1時～2時30分のいずれか(雨天時は11月18日(日)に延期)

※全2回 所区役所北庁舎1階101会議室ほか 人30人(抽選) 講ドッグトレーナー・今井千佳子氏 締10月24日(水)  
 申電話・ファクス・電子メールで、2面上段を参照し①～④の記入事項と⑤犬を飼育しているかを、生活衛生課管理係へ☎内線422 FAX(3806)2976  
 申eisei@city.arakawa.tokyo.jp

**おはなしボランティア養成 入門講座**

日11月5日(月)・12日(月)・20日(火)・28日(水)、12月10日(月)(全5回) 時午前10時～正午 所ゆいの森あらかわ5階研修室 対受講後、区内で活動できる方 人30人(申込順) 講沙羅の樹文庫主宰・西村敦子氏  
 申10月1日(月)からゆいの森あらかわ1階総合カウンター・下記ホームページで☎(3891)4349  
 申https://www.yuinomori.city.arakawa.tokyo.jp/

**洋菓子店シェフと一緒に作る「もったいないクッキング」**

日11月6日(火) 時午前10時30分～午後1時 所尾久ふれあい館 対区内在住・在勤の方 人20人(申込順) 託児1歳以上の未就学児、12人(申込順) 内余りやすい食材を使ったデザート・キッシュ等の調理方法 講メゾン・スヴニールオーナーシェフ・折原祥浩氏 持未開封で賞味期限が2か月以上残っている食品1点以上 申清掃リサイクル課計画係☎内線470

**催し**

**町屋二丁目ひろば館まつり**

日9月29日(土) 時午後1時～4時 対区内在住の方 内銭太鼓、津軽三味線、踊り、歌謡ライブ、演芸等 所・町屋二丁目ひろば館 ☎(3895)2555

**いしぶみコンサート**

日9月30日(日) 時午後2時～3時30分 所日暮里サニーホール 対区内在住・在勤・在学の方 人10人(申込順) 内原爆投下による広島二中一年生全滅の記録を合唱・朗読 申広島県立広島観音高等学校音楽部OB合唱団東京支部・高嶋☎050(3573)1666

**下町花・フェス2018**

日10月1日(月)～21日(日) 所各区民事務所・ふれあい館・ひろば館・図書館

書館で配布するスタンプ台紙に掲載の店舗 対スタンプ台紙掲載の店舗で購入した方 内スタンプ台紙掲載の店舗を巡るスタンプラリー(5種類集めた方に景品を差し上げます) 町下町花フェス委員会・大竹 ☎080(1198)3617

**講演会「ミスター血圧に聞く 今日からできる降圧生活」**

日10月6日(土) 時午前10時～11時50分 所サンパール荒川5階第5・6集会室 対区内在住・在勤・在学の方 人100人(申込順) 内運動や減塩を助ける野菜のとり方等 ※参加者に乾燥野菜を差し上げます 講東京女子医科大学東医療センター内科元教授・渡辺尚彦氏  
 申9月21日(金)から健康推進課保健相談担当へ☎内線432

**荒川フリーマーケット**

日10月7日(日)(雨天時は10月14日(日)に延期) 時午前10時～午後3時 所あらかわ遊園スポーツハウス前(車での来場はできません)

**資源の回収**

対携帯電話等の小型家電、蛍光灯、廃食油、水銀体温計・血圧計 ※家庭で不用になったものに限る 町あらかわリサイクルセンター ☎(3805)9172

**フードドライブ**

対未開封で賞味期限が2か月以上残っている食品、米(平成28年度以降に国内で収穫したもの) ※生鮮・冷蔵・冷凍食品を除く 町清掃リサイクル課計画係 ☎内線470

**10月10日は銭湯の日**

銭湯の日にはラベンダー湯に入りませんか。各銭湯で先着105人の中学生以上の方に、タオルを差し上げます。  
 日10月10日(水) 所区内の銭湯 ※詳細は、各銭湯にご確認ください 主催東京都公衆浴場業生活衛生同業組合荒川支部 町消費生活センター☎内線477

**にっぽり電車まつり2018**

日10月13日(土)(雨天決行) 時午前10時～午後4時 所日暮里駅前イベント広場ほか 内スタンプラリー、ミニコンサート、こども駅長さん制服撮影会、トレインジオラマ展示、繊維関連の手作り作品展示・販売等 町日暮里まちづくり実行委員会・ドウモト商店☎(3801)2828  
 申http://www.nippori-map.com/

**平成31年度 私立幼稚園・認定こども園の園児募集**

11月1日(日)から、各私立幼稚園等・認定こども園で申し込みを受け付けます。  
 ※各園で預かり保育(延長保育)を実施しています。申込方法・保育料等詳細は、各園へお問い合わせください

**補助金の支給**  
 区では、私立幼稚園等に通う園児の保護者の負担軽減のため、補助金を支給しています。補助金額は、保育料や世帯の所得により異なります。詳細は、お問い合わせください。

| 募集園一覧  |            |            |            |
|--------|------------|------------|------------|
|        | 園名         | 所在地        | 電話番号       |
| 私立幼稚園等 | 北豊島幼稚園     | 東尾久6-34-24 | (3895)7028 |
|        | 真成幼稚園      | 東日暮里2-14-2 | (3891)4395 |
|        | 道灌山幼稚園     | 西日暮里4-7-15 | (3827)9269 |
|        | 友の季ひまわり幼稚園 | 町屋1-10-12  | (6458)2139 |
|        | 黒川学園黒川幼稚舎  | 荒川7-7-10   | (3891)1337 |
| 認定こども園 | ワタナベ学園     | 町屋2-15-5   | (3892)2602 |

**モラロジー講演会・セミナー**  
**◆運命を変える人生の羅針盤**  
 日10月12日(金) 時午後6時30分～9時 人150人 因日々の心づかいと行いのあり方  
**◆生涯学習セミナー**  
 日10月13日(土) 時午後1時30分～4時30分 人40人 因道徳の必要性・社会での活かし方

※申込順  
 所サンパール荒川小ホール 各1000円  
 申9月21日(金)から電話・ファクス・下記ホームページで、2面上段を参照し①～④の記入事項を、荒川モラロジー事務所・山本へ  
 電(3893)4785  
 ファ(3893)4786  
 HPhttp://arakawa.mctokyo.jp

**講演会「元気で長生き～今から始める認知症への備え」**  
 日10月13日(土) 時午後2時30分～4時 人200人(当日の先着順)  
 講大内病院副院長・松井敏史氏  
**◆認知症簡易スクリーニング検査**  
 時午後1時15分から 人▶40人(当日の先着順) ▶10人(当日の抽選)  
 所ムーブ町屋3階ムーブホール  
 因荒川区医師会  
 電(3893)2331

**講演会「南極ってどんなところ」**  
 日10月14日(日) 時午後2時～3時30分 所ゆいの森あらかわゆいの森ホール 人120人(申込順)  
 ※未就学児は保護者同伴で 因オーロラやペンギン・アザラシの映像を交えながら、南極や地球温暖化について解説 講南極観測隊料理人・篠原洋一氏 申9月21日(金)午前9時～10月4日(木)に来所・荒川区ホームページ電子サービスの電子申請で、あらかわエコセンター2階環境課環境推進係へ 電内線482

**荒川さつき会館まつり**  
 日10月14日(日) 時午前10時～午後2時 因大太鼓の演奏、保育園児の踊り、サークルの活動発表、クイズラリー、ゲーム、車いす体験、健康相談、模擬店等 所・因荒川さつき会館 電(3802)2050

**最後まで人生の主人公であり続けるために**  
 日10月18日(休) 時午後2時～4時 所中央医療学園専門学校2号館11階大講堂(荒川1-41-10) 人120人(当日の先着順) 講株式会社大起エンゼルヘルプ取締役・和田行男氏  
 因傾聴ボランティアグループダンボの会・山田 電(3801)7912

**花ちゃんネットワーク～花と緑の交換会**  
 日10月20日(土) 時午前10時～正午 所荒川公園内展示場(区役所前)  
 因草花の苗や種の交換会等 ※苗の持ち帰りは1人2点まで 時苗や種を入れる袋 ※苗や種を提供する方は、10月19日(金)午後1時30分～3時または当日午前10時までに、会場へ持参  
 因環境課環境推進係 電内線482

**荒川区観光ボランティアガイドと行く「日暮里道灌まつりまちあるきツアー」**  
 日10月21日(日) (雨天中止)  
 時午前10時45分～午後0時30分  
 集合JR日暮里駅前イベント広場受付テント 解散日暮里繊維街周辺の地を中心に日暮里周辺を巡る  
 日10月5日(金)必着 ※当選者には通知します  
 申はがき・ファクス・電子メールで、2面上段を参照し①～④の記入事項と⑤年齢⑥代表者の氏名・携帯電話番号(②～⑤は参加者全員分<4人まで))を、〒116-8501(住所不要)荒川区役所6階観光振興課観光振興係へ 電内線461  
 ファ(3803)2333  
 電kankou@city.arakawa.tokyo.jp



◀太田道灌像「回天」一校

**大人のためのおはなし会**  
 日10月28日(日) 時午後2時～3時30分 所南千住図書館地下1階視聴覚室 因15歳以上の方(中学生

は不可) 人40人(申込順)  
 因「火の鳥と王女ワシリーサ」「なら梨とり」ほか  
 申10月2日(火)9時30分から来館・電話で、南千住図書館へ  
 電(3807)9221

**講演会「スッキリ解消尿のトラブル」**  
 日10月29日(月) 時午後2時30分～4時30分 所サンパール荒川小ホール 因区内在住・在勤の方 人150人(申込順) 因尿もれの原因や種類、対処法について 講東京都リハビリテーション病院副院長・鈴木康之氏  
 申9月21日(金)から健康推進課保健相談担当へ 電内線432

**劇団飛行船マスクプレイミュージカル「そんごくの大冒険」**  
 日11月24日(土) 時午後2時開演 所サンパール荒川大ホール  
 電1500円(中学生以下1000円、親子ペア2000円) ※全席自由。3歳未満は保護者と同席で無料  
 チケット販売 町屋文化センター、サンパール荒川ほか  
 因ACC 電(3802)7111



**東京都最低賃金改正のお知らせ**  
 10月1日から、東京都最低賃金(地域別最低賃金)が時間額985円に改正されます。  
 因都内で働いているすべての労働者(都内の事業場に派遣中の労働者を含む)  
 因東京労働局労働基準部賃金課  
 電(3512)1614

**固定資産税・都市計画税 第2期分の納期は10月1日(月)**  
 納付書の裏面に記載の金融機関、コンビニエンスストア等で納めてください。また、納税には、口座振替もご利用ください。  
 因荒川都税事務所  
 電(3802)8111

**災害等で甚大な被害を受けたときは税の減免申請を**  
 被災の程度等によって固定資産税等の減免が受けられます。

因納期限までに、被災の事実を証明する書類を添えて、荒川都税事務所へ 電(3802)8111

**未登録の象牙はありますか**  
 環境省は、国内にある象牙の在庫の把握を進めています。未登録の象牙をお持ちの方は、ご連絡ください。  
 因全形を保持した象牙(印鑑やアクセサリー等の象牙製品は対象外)  
 因象牙在庫把握キャンペーン事務局 電(6659)4660  
 ※出・日・祝等を除く、午前10時～午後5時

**ハロウィンジャンボ宝くじ**  
 収益金は、区市町村の明るく住み良いまちづくりに使われます。  
 発売日10月1日(月)～23日(火)  
 発売場所全国の宝くじ売場  
 賞金▶ハロウィンジャンボ…1等3億円、前後賞各1億円、組違い賞10万円、2等1000万円、3等100万円、4等10万円、5等1万円、6等3000円、7等300円、ハロウィン賞5万円 ▶ハロウィンジャンボミニ…1等3000万円、前後賞1000万円、2等100万円、3等10万円、4等1万円、5等3000円、6等300円、ハロウィンミニ賞2万円 抽せん日10月30日(火)  
 因公益財団法人東京都区市町村振興協会 電(5210)9944

**甲冑競馬「相馬野馬追」**  
 日10月8日(祝) 時午後4時45分～5時10分 所大井競馬場(品川区勝島2-1-2) 因福島県相馬地方の伝統行事「相馬野馬追」の実演、福島物産展等 電100円  
 ※20歳未満の方は保護者同伴で  
 因特別区競馬組合競馬事務局 電(3763)2151

**東京都耐震キャンペーン「耐震フォーラム」**  
 日10月12日(金) 時午後1時～4時30分 所東京都庁都議会議事堂1階都民ホール(新宿区西新宿2-8-1) 人250人(申込順)  
 申耐震キャンペーン事務局 電(6261)6604  
 ※午前9時～午後8時  
 ファ(6303)0886  
 電iwano@tspeast.co.jp  
 因東京都都市整備局市街地建築部建築企画課 電(5388)3362

9月24日～30日は結核予防週間 **結核は「過去の病気」ではありません**

東京都では、新たな結核患者数が減少傾向にあるものの、現在でも毎年2000人以上が結核を発症し、治療を受けています。特に高齢者の割合が高いですが、20～30歳代の患者も全国に比べて高く、若い人も注意が必要です。

●結核とは

患者のせき・くしゃみに含まれる結核菌を吸い込むことで感染する病気です。初期症状はせき・たん、発熱等、風邪に似ています。症状がはっきり現れにくい高齢者は、食欲低下や体重減少が現れることもあります。感染した人が、実際に発病するのは1～2割程度で、発病しない人もいます。



●治療方法

結核治療薬を6か月～1年程度内服することで治ります。発病しても「たん」に結核菌がいなければ、通院治療が可能です。進行し、「たん」の中に結核菌が含まれるようになると、入院治療が必要です。

**年に1回は健康診査を受けましょう**

結核は、胸部レントゲン検査で発病の有無を調べることができます。せき等の症状が2週間以上続くときには、早めに医療機関を受診しましょう。

日(期) 時(間) 所(場) 対(象) 人(定) 内(容) 講(師) 持(ち) 費(用) 締(め) 申(込) 問(合) 電(子) HP

# 正しい知識で対処しましょう アタマジラミ

アタマジラミは頭髪に寄生するシラミで、頭皮を刺して吸血し、かゆみをもたらしますが、ほかの病気をうつすことはありません。主に頭同士との接触やブラシ、タオル等の共用が原因でうつります。

## 生態

成虫は体長2～4mm、黒灰色をしていて頭髪の中を素早く動き回ります。

卵は白色で長さ約0.5mm、髪の毛に産み付け、約1週間で幼虫になり、約3週間で成虫になります。

成虫の寿命は約1か月で、約100個産卵します。幼虫・成虫ともに吸血しますが、吸血できないと2～3日で死にます。

アタマジラミ卵の抜け殻



▶卵の抜け殻の有無でアタマジラミの生息を確認します(写真提供・国立感染症研究所)

## 確認

卵はフケの一種であるヘアークラストや皮脂と似ています。判断がつかない場合は、髪の毛を紙等にはり付けて、生活衛生課に持参してください。

相談・問合せ

生活衛生課環境衛生係 (区役所北庁舎1階)  
☎内線426

## 駆除方法

アタマジラミや卵を発見した場合は、次の方法を参考に駆除しましょう。

### ▶すきぐしで取り除く

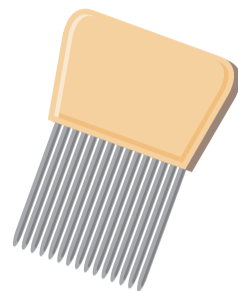
洗髪時に「すきぐし」を使って卵を取り除きます。リンスをしたときにすくと良いでしょう。

### ▶殺虫剤入りシャンプーを使う

市販の殺虫剤入りシャンプーを使用します。成虫には効きますが、卵には効果がないので、1週間以上続ける必要があります。

### ▶髪の毛を切る

髪の毛を短く切ることが有効です。



◀すきぐし(生活衛生課で貸し出しています)

## 日常生活上の注意点

同居している家族にうつることがあります。枕カバー・シーツ・衣類は分け、毎日洗濯することが大切です。また、毎日念入りに頭を洗うことでもアタマジラミを防ぐことができますが、かゆみが発生した場合は皮膚科を受診しましょう。

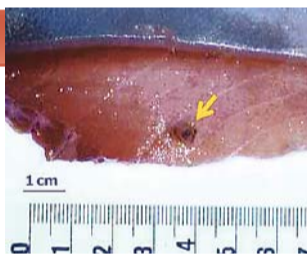
# アニサキスによる食中毒に注意しましょう

平成29年に東京都内で発生したアニサキスによる食中毒は45件(患者数49人)で、病因物質別の件数では第1位でした。平成30年は、8月31日現在で56件(患者数57人)で、昨年に引き続き多く発生しています。

## アニサキスとは

アニサキスは寄生虫の一種です。その幼虫は白色で、長さ2～3cm、太さ0.5～1mm程度で、サバ、サンマ、アジ、イワシ、ヒラメ、サケ、カツオ、イカ等の海産魚介類に寄生します。

▶写真提供:公益財団法人目黒寄生虫館・小川和夫館長



## アニサキスによる食中毒の症状

- 急性胃アニサキス症(食後数時間～十数時間後)  
みぞおちの激しい痛みや吐き気、おう吐
- 急性腸アニサキス症(食後十数時間後～数日後)  
激しい下腹部痛や腹膜炎症状

## 予防のポイント

- 新鮮な魚を購入しましょう。アニサキスは魚の鮮度が落ちると、内臓から筋肉に移るので、魚が新鮮うちに、できるだけ早く内臓を取り除いてください。また、内臓は生で食べてはいけません
- 生で魚を食べる場合、よく見てアニサキスがいないことを確認してください
- 十分な冷凍(-20℃で24時間以上)や、加熱調理(中心温度60℃で1分以上)でアニサキスは死にます
- 一般的な料理で使う程度の酢、しょうゆ、塩、わさび等では、アニサキスは死にません。特にシメサバ(冷凍処理されていないもの)によるアニサキス症が多く報告されています

問合せ 生活衛生課食品衛生係 ☎内線428

広告

広告内容の問い合わせは各事業所へ

## 不動産のことなら「ハトマーク」のお店へ



こんにちは。宅建協会(荒川区支部)です。

「ハトマーク」は、全国不動産業者(約12万余)の約80%が加入する国内最大の不動産業界団体です。

## 不動産のお困りごと

(相続、底地、借地、共有持分)  
空家、有効活用、などなど

随時  
「無料相談」  
実施中!



また、不動産業の新規開業なら「ハトマーク」!!  
手厚い開業支援サポートで皆様の開業を強力にバックアップします。



公益社団法人  
東京都宅地建物取引業協会(宅建協会)荒川区支部  
支部長:原田 仁教 支部事務局:荒川区町屋1-2-15  
電話:03-5855-0091 FAX:03-5855-0093

## お客様の未来をサポート

～お気軽にご相談ください～

初回相談  
無料

相続

遺言

税務一般

税理士法人

行政書士法人

## 日暮里総合事務所

税理士・司法書士・行政書士のプロ集団が総合力で対応します。

日暮里総合事務所

検索

☎0120-306-466

荒川区西日暮里2-20-1ステーションポートタワー 306 (JR日暮里駅北口徒歩1分)

あらかわキッズ・マザーズコール24 ☎0120(536)883 妊娠中の方や18歳未満のお子さんに関する相談を24時間受け付けます

小児科の平日準夜間・休日診療  
**荒川区医師会**  
**こどもクリニック**

**診療時間** ▶(月)~(金)午後7時~午後10時 ※受け付けは、午後6時30分~午後9時30分  
 ▶(土)午後5時~午後9時 ※受け付けは、午後4時45分~午後8時30分  
 ▶(日)・(祝)午前10時~午後1時、午後2時~午後9時 ※受け付けは、午前9時45分~午後8時30分まで

**場所・問合せ** 荒川区医師会館1階(西日暮里6-5-3) ☎(3893)1599 **対 象** 15歳未満の救急患者(急な発熱等)

**休日診療当番医** ※受診の際は、健康保険証を持参してください ※当番医は変更になる場合があります。確認のうえ、受診してください ※小さなおさんは小児科を受診してください

**【内科等】** 診療時間 ▶昼…午前10時~午後1時、午後2時~5時  
 ▶夜…午後5時~午後9時 ※夜間の受け付けは、午後8時30分まで

小児科は、**荒川区医師会こどもクリニック(上記)**でも診療しています

| 期 日      | 昼 | 夜 | 科 目 | 医療機関名      | 所在地         | 電 話        |
|----------|---|---|-----|------------|-------------|------------|
| 9月22日(出) | ○ | ○ | 内・小 | 南千住つのだ医院   | 南千住6-65-12  | (3802)0023 |
|          | ○ | ○ | 内・小 | 小原医院       | 東尾久6-8-5    | (3895)8341 |
| 9月23日(祝) | ○ | ○ | 内・小 | 磯病院        | 南千住1-56-10  | (3807)8171 |
|          | ○ | ○ | 内   | 大泉クリニック    | 荒川6-41-4    | (3895)7231 |
|          | ○ | ○ | 内   | 日野クリニック    | 荒川7-44-5    | (3892)4530 |
|          | ○ | ○ | 内   | 小島医院       | 西尾久2-35-1   | (3893)7355 |
| 9月24日(休) | ○ | ○ | 内   | 日暮里上宮病院    | 東日暮里2-29-8  | (3891)5291 |
|          | ○ | ○ | 内   | しらひげ西クリニック | 南千住8-3-2    | (3801)6676 |
|          | ○ | ○ | 整   | 田中整形外科     | 荒川7-7-18    | (5850)8341 |
|          | ○ | ○ | 整   | 堀整形外科医院    | 町屋1-1-9     | (3895)1235 |
|          | ○ | ○ | 内・小 | 斉藤医院       | 東尾久2-9-13   | (3895)8462 |
| 9月29日(出) | ○ | ○ | 内   | 東日暮里クリニック  | 東日暮里3-24-16 | (5811)6635 |
|          | ○ | ○ | 内・小 | 南千住つのだ医院   | 南千住6-65-12  | (3802)0023 |
| 9月30日(日) | ○ | ○ | 内   | 野原医院       | 東尾久4-46-16  | (3893)8363 |
|          | ○ | ○ | 小   | 上野小児科医院    | 南千住1-13-22  | (3806)4970 |
|          | ○ | ○ | 外   | 荒川外科肛門科医院  | 荒川4-2-7     | (3806)8213 |
|          | ○ | ○ | 整   | 町屋整形外科     | 町屋3-9-12    | (3800)2727 |
|          | ○ | ○ | 内   | くれ内科医院     | 東日暮里3-42-8  | (5811)7575 |

**【歯科】** 午前9時~午後4時(電話受け付け)

| 期 日      | 医療機関名       | 所在地        | 電 話        |
|----------|-------------|------------|------------|
| 9月23日(祝) | マツモト歯科クリニック | 荒川3-71-5   | (3806)4651 |
| 9月24日(休) | 久野歯科医院      | 東日暮里1-3-12 | (3891)0502 |
| 9月30日(日) | 小台駅前歯科クリニック | 西尾久2-37-7  | (6807)8241 |

**診療科目** ▶内=内科 ▶小=小児科 ▶外=外科 ▶婦=婦人科 ▶整=整形外科  
 ※記載がない診療科目は、東京都医療機関案内サービスひまわりにお問い合わせください

**問合せ** ●荒川区医師会 ☎(3893)2331  
 ●荒川区歯科医師会 ☎(3805)6601  
 ●東京都医療機関案内サービスひまわり<24時間> ☎(5272)0303  
 ●東京消防庁テレホンサービス<24時間> ☎(3212)2323

**日曜日柔道整復施術** [施術時間] ▶午前9時~午後1時 ▶午後3時~午後7時

| 期 日      | 施術所名   | 所在地         | 電 話        |
|----------|--------|-------------|------------|
| 9月23日(祝) | あらい整骨院 | 東日暮里2-14-4  | (6324)3547 |
| 9月30日(日) | 浅川接骨院  | 西日暮里3-17-11 | (3822)4970 |

## ふれあい館の催し

- 申込期間の指定がない申込順の事業は、9月21日(金)午前9時から、来館・電話で各館へ申し込んでください
  - 費用の記載がない事業は無料です
- 南千住駅前ふれあい館**  
 ☎(3803)0571  
 ◆アンチエイジングスキンケア  
 日10月16日・23日(火)(全2回)  
 時午後1時~3時 対20歳以上の方 入15人(申込順)  
 内健康な肌を保つ基礎知識  
 料1500円
- ◆フラダンス教室  
 日10月6日~12月8日(出)  
 ※全9回(祝等を除く) 時午後1時~2時30分 対20歳以上の方 入20人(申込順)
- 町屋ふれあい館**  
 ☎(3800)2011  
 ◆初心者成人陶芸教室  
 日10月9日・16日・30日(火)(全3回) 時午前10時~正午  
 対20歳以上の方 入15人(抽選) 料2000円 締9月28日(金)午後6時
- 荒木田ふれあい館**  
 ☎(3800)1981  
 ◆社交ダンス初級教室  
 日10月12日~平成31年3月22日(金) ※全23回(祝等を除く) 時午前11時~正午  
 対20歳以上の方 入10人(申込順) 内ブルース・ジルバ・スクエアルンバ
- ◆日本舞踊教室  
 日10月1日~平成31年3月25日(月) ※全21回(12月31日、祝等を除く) 時午後1時~3時 対20歳以上の方 入10人(申込順)
- 西尾久ふれあい館**  
 ☎(3810)6219  
 ◆「シノブ先生の親子ヨガ」講座  
 日10月20日(出) 時午前10時30分~11時45分 対1歳~小学生のお子さんとお保護者 入15組(申込順) 講義ヨガイストラクター・山田忍氏 時バスタオル、フェイスタオル、飲み物 ※動きやすい服装で
- ◆肩甲骨ほぐしあくび体操  
 日10月13日(出) 時午前10時~11時30分 対20歳以上の方 入30人(申込順) 時バスタオル、フェイスタオル、飲み物 ※動きやすい服装で
- 東日暮里ふれあい館**  
 ☎(3807)6383  
 ◆天然石入り手作りビーズアクセサリー講習会  
 日10月12日、11月9日、12月14日(金)(全3回) 時午前10時30分~正午 入6人(申込順) 料1500円
- ◆成人ヨガ・ストレッチ教室  
 日10月4日~12月20日(休)(全12回) 時▶午後7時~8時 ▶午後8時15分~9時15分 入20人(抽選) 締9月23日(祝)午後9時

## リサイクル自転車を販売します

期 日 9月25日(火) 販売店 下表参照 販売台数 1店2台程度

販売価格 8000円  
 (防犯登録手数料を含む)  
 ※TSマーク(自転車安全整備士が点検整備し、1年間有効)貼付  
 ※売上金の一部は、障がい者福祉施設へ還元されます

| 店 名         | 所在地         | 電話番号       |
|-------------|-------------|------------|
| ホンダウイングクジライ | 南千住5-6-13   | (3801)5893 |
| 大里サイクル      | 南千住6-25-3   | (3807)6361 |
| 渡辺商会        | 荒川2-15-4    | (3802)1851 |
| 吉村モーターズ     | 荒川2-47-7    | (3803)5454 |
| 内田輪業        | 荒川3-32-9    | (3806)4751 |
| サイクルショップアライ | 町屋3-1-14    | (3895)4309 |
| 直井商会        | 東日暮里3-42-12 | (3801)2773 |

**問合せ**  
 荒川区社会福祉協議会 ☎(3802)2794  
 ☎(3802)3831

## 中学校防災部 釜石市等被災地訪問報告会

8月1日・2日に各中学校防災部代表の生徒が、宮城県南三陸町や岩手県釜石市を訪問し、9月3日にゆいの森あらかわで、報告会を行いました。西川区長は、「体験したことを伝え、今後も防災について考え、取り組みに参加することを願っています」と話しました。



## 千葉富治氏が「地域の匠」に認定

有限会社千葉製作所の千葉氏は、永年にわたり、全国でも数少ない「木工」の教材用教具の製造を手掛ける職人として活躍され、日本の教育界に貢献するとともに、後進技能者の指導・育成に貢献しました。その功績が評価され、東京都が主催する「匠の技」の魅力を発信するイベント「ものづくり・匠の技の祭典2018」において「地域の匠」として認定されました。



▲左から西川区長、千葉富治氏、荒川マイスター倶楽部会長・岩淵誠氏

## 区民のひろば

区民の皆さんの自主的な活動を掲載するコーナーです。お問い合わせのうえ、ご自身の判断で参加してください。

**イベント情報**

◆コーチング勉強会「聴き上手になつてすばらしい人間関係を作ろう」  
 日10月3日(水) 時午後7時30分~9時30分 所日暮里サニーホール 入20人(申込順)  
 料700円 申コーチングスポット・森戸  
 ☎(3895)5353  
 ※午前8時~午後8時

日(期) 時間 所(場) 対(象) 人(定) 内(容) 講(師) 持(持) 費(用) 締(め) 申(込) 問(合) 電(子) HP

ゆいの森あらかわ吉村昭記念文学館のお知らせ

# 津村節子「智恵子飛ぶ」の世界

## ～高村智恵子と夫・光太郎の愛と懊悩



**期間** 前期…9月21日(金)～11月14日(水)  
後期…11月16日(金)～平成31年1月16日(水)  
※第3(木)、10月15日(月)～19日(金)は休館  
※前期・後期で自筆原稿等の展示を変更します

**会場** 2階著作閲覧コーナー

**内容**  
▶高村智恵子と夫・光太郎の実像を描いた「智恵子飛ぶ」に関する資料の展示  
▶吉村昭氏との夫婦作家の日々を振り返った作品の紹介



作家・津村節子氏



**費用** 無料

●常設展示の解説

**期日** 10月3日(水)、11月3日(祝)、12月5日(水)、平成31年1月5日(土)、2月6日(水)、3月2日(日)

**時間** 午後2時～3時 **会場** 2階常設展示室

**定員** 15人(申込順) **費用** 無料

**申込方法** ゆいの森あらかわ1階総合受付・ファクス・ホームページで、参加希望日・氏名(2人まで)・代表者の住所・電話番号を、ゆいの森あらかわへ

※書斎再現展示コーナーは、10月11日(水)～14日(土)、20日(土)～23日(水)は見学できません

**申込み・問合せ** ゆいの森あらかわ ☎(3891)4349 FAX(3802)4350 HP<https://www.yuinomori.city.arakawa.tokyo.jp>

# あらかわ遊園スポーツハウス1回制教室



体力に関係なく参加できるクラスやシェイプアップを目的とするクラスがある1回制教室です。

**場所・申込み・問合せ** あらかわ遊園スポーツハウス ☎(3800)7333

| 教室名 | 曜日            | 時間               | 内容                    |
|-----|---------------|------------------|-----------------------|
| 初心者 | 美・ボディチャレンジ    | 火 午後7時～8時10分     | エアロビクスとトレーニング         |
|     | モーニングエアロビクス   | 水 午前9時20分～10時30分 | 音楽に合わせたエアロビクス         |
| 初級者 | トータルボディメイキング  | 木 午前9時20分～10時30分 | エアロビクス、ステップ、ピラティス     |
|     | エアロ&コア        | 土 午前10時50分～正午    | 有酸素運動とインナーマッスルで体幹作り   |
|     | 美筋脳活トレーニング    | 土 午後7時～8時10分     | 踏み台昇降とコアトレーニング        |
| 中級者 | シェイプアップエアロビクス | 水 午後7時～8時10分     | エアロビクスやファンクショナルトレーニング |
|     |               | 土 午前10時50分～正午    |                       |
|     | ボクシングエクササイズ   | 日 午前9時20分～10時30分 | ボクシングの動きを取り入れたエクササイズ  |

**対象**  
小学4年生以上の方  
※中学生以下は保護者同伴で

**費用**  
▶15歳以上(中学生は不可)…720円  
▶中学生以下…410円

**申込方法**  
各教室開始の20分前に、1階総合受付で

# 区民体育大会水泳競技会の結果

8月26日に実施した、区民体育大会水泳競技会の正式種目の優勝者は表1、大会新記録は表2のとおりです(敬称略)。

表1 優勝者

| 種目           | 優勝者            | 種目              | 優勝者           | 種目             | 優勝者          |
|--------------|----------------|-----------------|---------------|----------------|--------------|
| 男子一般50歳以上    | 50m自由形 田中 利典   | 女子中学生           | 50m自由形 瀧澤莉々咲  | 男子小学生低学年       | 50m自由形 大隈 時成 |
|              | 50m自由形 鈴木 晶太   |                 | 100m自由形       |                | 50m平泳 小森谷琉成  |
| 男子一般30歳以上    | 100m自由形 鎌田 大介  | 男子小学生高学年        | 50m自由形 櫻井 俊作  | 女子小学生低学年       | 50m自由形 武波 笑風 |
|              | 50m平泳 松下 雅寿    |                 | 50m平泳         |                | 50m平泳        |
|              | 50mバタフライ 小泉 結城 | 女子小学生高学年        | 50m自由形 ロイド珠里亜 | 男子一般           | 200mリレー 頂点会  |
| 50m自由形 平松 利枝 | 50m平泳          |                 |               |                |              |
| 女子一般30歳以上    | 50m自由形 宮崎 千寛   | <b>表2 大会新記録</b> |               |                |              |
|              | 50m平泳 柳 聖      | 種目              | 氏名            | 記録             |              |
| 女子一般29歳以下    | 50m自由形 笠原 大希   | 男子一般50歳以上       | 50m平泳 中川 正之   | 35秒95          |              |
|              | 50m平泳 原 珠実     | 男子一般30歳以上       | 100m平泳 小泉 結城  | 1分08秒88        |              |
| 男子学生         | 50m自由形 木村 廉    |                 | 50mバタフライ      | 24秒46          |              |
|              | 50m平泳 押野 響     | 男子中学生           | 50m自由形 服部 暖大  | 26秒25          |              |
|              | 50mバタフライ 服部 暖大 |                 | 女子中学生         | 50mバタフライ 鈴木あき奈 | 29秒88        |

[問合せ] スポーツ振興課スポーツ事業係 ☎内線3373



**あらかわ区報**  
発行 荒川区  
〒116-8501 荒川区荒川2-2-3  
☎(3802)3111  
※5月11日・8月11日・1月11日は休刊です  
6万7000部発行

http://www.city.arakawa.tokyo.jp/  
荒川区ツイッター @arakawakukoh  
荒川区フェイスブック https://www.facebook.com/city.arakawa  
荒川区メールマガジンの登録は荒川区ホームページから(携帯電話は116arakawa@sg-m.jpに空メールを送信)

この印刷物は、印刷用の紙へリサイクルできます。  
古紙の配合率70%再生紙を使用しています。



新聞未購読で、あらかわ区報の個別配付を希望する方は、広報課広報係 ☎(3802)4957へ(荒川区ホームページからも申し込みます)

リサイクル適性  
この印刷物は、印刷用の紙へリサイクルできます。  
古紙の配合率70%再生紙を使用しています。