



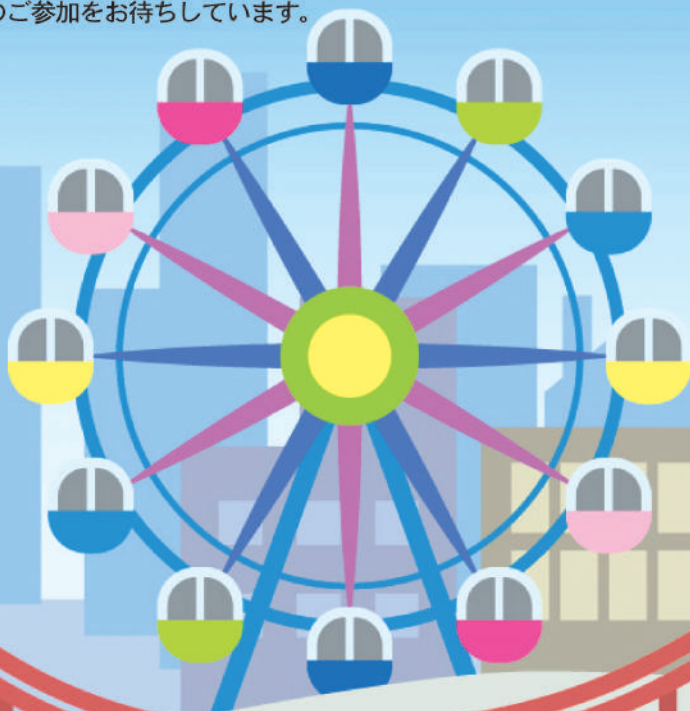
荒川区景観まちづくり塾 2017 第2期・塾生募集!

7月29日(土) 開講

良好で個性あふれる荒川区らしい景観の形成を実現するため、新たな地域力向上の担い手の発掘・育成を目指して、昨年度『景観まちづくり塾』が開講しました。地域を大切に思う心を育み、その心を技術や力に変える手法を学びます。

荒川区在住・在勤の方はもちろん、荒川区で生まれ育った、荒川区に興味がある、荒川区に住みたいと思っている方。地元の魅力を伝えたい、自分の力を地域で生かしたい方など、多くの区民の皆様のご参加をお待ちしています。

橋本橋(たちばなつきつ)氏揮毫
寄席文字、勘亭流、江戸文字の書家。
2003年荒川区より無形文化財に登録。



今年度も「防災と景観～下町の風情を残して安全をはかる」をテーマに。

第1回	7月29日(土) 15:30~17:30 ゆいの森 ホール【開講式・講義1】	荒川区の防災文化と景観、下町の風情とは何か。守るべき・残すべき景観や、正すべき・創るべき景観は何か。2年目の冒頭は、景観まちづくり具体化への第一歩に向けて、塾長と一緒に考えます。 講師：塾長／篠原 修先生(東京大学名誉教授、GSデザイン会議代表)
第2回	9月16日(土) 13:30~15:30 ゆいの森 会議室【講義2】	荒川区3つの景観軸のひとつ、隅田川。水と暮らしの関係は治水、利水、そして親水へと進化してきました。都市交通としての河川利用と、水辺景観の歴史と文化を学びます。 講師：調整中です。決定次第、ホームページでお知らせします。
特別講座	9月30日(土) 13:30~16:30 水上視察【体験型ワークショップ】	災害対策支援船「あらかわ」に乗船し3時間のリバークルーズ。災害に備える「安全」と、日常の「あんしん」を視察し、水都・江戸の水辺利用と景観を、平成風に復活させる方法を考えます。 講師：荒川下流河川事務所職員、岡田 智秀先生(日本大学理工学部まちづくり工学科教授)
第3回	10月14日(土) 13:30~15:30 ゆいの森 会議室【講義3】	地域の計画や施策はどうなっているか、区民として理解しておきたいところ。荒川区担当職員を講師に迎え、景観計画や緑の取り組みなど、区の施策と実情をわかり易く説明していただきます。 講師：荒川区防災都市づくり部都市計画課／川原課長、永澤係長
第4回	10月28日(土) 13:30~15:30 ゆいの森 会議室【ワークショップ1】	前半のレクチャーで学んだことを生かして、後半のワークショップでいよいよアウトプットします。第1期生は、区内4つのブロックに分かれて、防災と景観の基本台帳マップを作成しました。この成果をもとに、自分たちのまちの特色やアイデンティティをさらに深く研究し、提案・提言にまとめていきます。また、新しいテーマにも挑戦します。
第5回	11月25日(土) 13:30~15:30 ゆいの森 会議室【ワークショップ2】	各自のフィールドワーク、グループワーク、塾生同士の交流や学生とのコラボレーションなど、景観まちづくり塾ならではの学びのスタイルを楽しんでください。 講師：岡田 智秀先生(日本大学理工学部まちづくり工学科教授)
第6回	12月16日(土) 13:30~15:30 ゆいの森 会議室【ワークショップ3】	協力：日本大学理工学部まちづくり工学科 岡田研究室(学生のみなさんとコラボします)

募集概要やお申込み方法などは裏面をご覧ください。 ※都合により講座の日程や内容等に変更が生じる場合がありますので予めご了承ください。

- 主催/荒川区、荒川区景観まちづくり推進委員会
- 協力/都市防災美化協会、荒川区建設業協会、東京都建築士事務所協会荒川支部、東京商工会議所荒川支部、荒川ケーブルテレビ

詳しくはホームページで

荒川区景観まちづくり塾 検索



荒川区景観まちづくり塾【2017年度／第2期生】募集概要

- 募集人員／定員30名(先着順)
 - 募集期間／平成29年7月10日(月)まで(定員に達し次第締め切らせていただきます。)
 - 受講対象者／荒川区のまちづくりに関心のある方なら、年齢・職業・地域を問わずどなたでも受講できます。
 - 開講期間／平成29年7月29日(土)～12月16日(土)予定。なお平成30年2～3月に開催する景観まちづくりシンポジウムにて成果発表と修了式を行う予定です。
 - 場所／「ゆいの森あらかわ」ホールまたは会議室(荒川区荒川2丁目50番1号)
 - 時間／講義は原則として13:30～15:30を予定。ワークショップは16:00まで延長する場合があります。
- ※開講式及び特別講座(体験型ワークショップ)は、時間や集合場所が異なりますので、毎回必ず受講案内をご確認ください。

- 受講料／無料(ただし、ワークショップ時の交通費など必要経費は各自負担となります。)
- 各回聴講制度あり／全7回を通して出席する意志のある方が優先ですが、興味ある回のみ参加も可能です(特別講座は除く)。席に余裕がない場合はお断りすることがありますので、事前に必ずお申込みください(開講期間中随時受付)。
- 申込方法／受講申込フォームに必要事項を記入の上、E-mailまたはFAX、郵送の場合はハガキによりお申込みください。(直接お持込は受け付けできませんのでご了承ください。)荒川区のホームページからも申込みできます。

※募集要項・申込書は、荒川区役所、区の施設等に配置、またホームページからダウンロードできます。



【荒川区景観まちづくり塾】受講申込フォーム

*は必須です。

平成 年 月 日

*フリガナ		性別	男 ・ 女
*氏名		年齢	満 歳 (年 月生)
*住所			
*電話番号	(携帯 ・ 自宅 ・ 勤務先) 連絡の付きやすい番号をご登録ください。		
E-mail			
職業・所属			
*コメント	自己紹介、応募の動機、学びたいこと興味あること、自分にできること得意な分野など、自由にお書きください。		

※ご記入いただいた個人情報は厳重に管理し、荒川区景観まちづくり塾に関するもの以外に使用することはありません。

参加ご希望の方は、以上の内容をご記入の上 ①Eメール ②FAX ③ハガキ によりお申込みください。

お問合せ
申込先

荒川区防災都市づくり部都市計画課(担当:永澤・生川)
〒116-8501 東京都荒川区荒川2-2-3 TEL.03-3802-3111(内線2816)
FAX.03-3802-0046 E-mail: toshikeikaku@city.arakawa.tokyo.jp

