

特定外来生物にご注意を

問合せ 環境課環境推進係 ☎(3802)4694

ヒアリ

区内では生息が確認されていませんが、これまでに都内のふ頭等で、多くの個体が確認されています。

- 特徴**
- 体色は赤褐色、腹部が暗色
 - 公園・農耕地等の開けた場所に巣を作る
 - 攻撃的で、集団で攻撃する

働きアリ ---
体長2.5～6 mm で、一番数が多い。

女王アリ ---
体長7～8 mm で、羽化したときは翅があり、交尾後には翅を落とす。

雄アリ ---
体長5～6 mm で、体は黒っぽく翅がある。

発見した場合

毒を持つため、触らないでください。発見した日時・場所・状況を連絡してください。巣があった場合や集団が見られる場合、殺虫スプレーはかけないでください。

刺された場合の症状

- 激しい痛みがあり、水疱状に腫れる
- アレルギー反応（アナフィラキシーショック）が起こることがある

刺された場合の対処

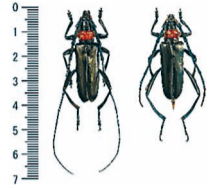
体調に変化がなくても、20～30分は刺された部位をタオル等で冷やしながら安静にしてください。その間、一人での行動は避け、症状が悪化した場合は救急車を要請する等、すぐに医療機関を受診してください。

クビアカツヤカミキリ・ツヤハダゴマダラカミキリ・サビイロクワカミキリ

これらのカミキリムシのうち、クビアカツヤカミキリは、区内で被害が確認されています。発見した場合は、連絡してください。

クビアカツヤカミキリの特徴

体長25～40mmで、全体的に青みを帯びた黒色で光沢がある。胸部の背中側が赤く首のように見え、両側に突起がある。触角は体と同じ長さかそれよりも長い。幼虫は桜等の木の中を食い荒らし、木くずとふんの混ざったものを出す。



写真提供：東京都環境局

国保年金課からののお知らせ

東京都国保連合会 国保温泉センター

割引利用券をご利用ください

東京都国保連合会では、国民健康保険加入者の方に、国保温泉センター割引利用券を配布しています。

割引利用券は、右表の温泉センターで利用できます（割引利用券1枚につき3人まで）。

期間	令和9年3月末まで
割引利用券の配布場所	区役所1階国保年金課管理係、各区民事務所

施設名（所在地）	電話番号	割引額	
		中学生以上	小学生
檜原温泉センター「数馬の湯」 （西多摩郡檜原村2430）	042(598)6789	250円	200円
奥多摩温泉「もえぎの湯」 （西多摩郡奥多摩町氷川119-1）	0428(82)7770		
秋川渓谷「瀬音の湯」 （あきる野市乙津565）	042(595)2614	200円	100円
生涯青春の湯「つるつる温泉」 （西多摩郡日の出町大久野4718）	042(597)1126		

※営業日時・入館料金等は、各施設のホームページ等をご確認ください

問合せ 国保年金課管理係 ☎内線2372

ジェネリック医薬品を使ってみませんか

ジェネリック医薬品とは、特許期間終了後に販売される、先発医薬品と品質・有効性・安全性が同等の医薬品です。

先発医薬品より低価格のため、家計の負担が抑えられるとともに、国民健康保険全体の医療費の削減につながります。希望する場合は、医師・薬剤師等に相談してください。

※ジェネリック医薬品が存在しない場合や治療上の理由によって変更できない場合があります

問合せ 国保年金課保険給付係 ☎内線2381



広告

広告内容の問い合わせは各事業所へ

町のお抱え工務店



リフォーム・リノベーション

雨もり 内外装 水廻り

新築 介護リフォーム



相談・見積 ￥0

東洋堂ハウスSP
東京都知事許可(般-7)第144283号

西日暮里 支店 03-6458-3526
荒川区西日暮里5-21-6篠田ビル2F

ジョイフル三ノ輪にある美容室 (花屋花智となり)

全てシャンプー・トリートメント・ブロー込みで パラフェニレンジアミン・アルカリ・オキシ不使用の白髪染めです。
カット¥2,000 パーマ(カット込)¥3,800 髪も頭皮もかぶれ傷みにくいことんこだわった、革新的なカラーです。
カラー¥3,100(根元3cm迄) きちんとした医薬部外品のハトムギ・カラー(シャンプー・トリートメント・ブロー込)
白髪染(カット込)¥4,100 ハトムギカラー¥4,100・カット+ハトムギカラー¥5,100
当店は全て税込み価格です

年中無休・予約不要 美容室ジェイ・ケイ 荒川区南千住1-16-1
お気軽にお越し下さい TEL 03-3803-8886

悩んでいませんか? 離婚 相続 借金

▶▶▶ 初回相談無料◎まずはお気軽にご相談ください!

MYパートナーズ法律事務所 TEL03-5615-2440

荒川区西日暮里5-33-2 小宮ビル2階 ※電話受付時間は平日AM10:00~PM7:00
★各線「西日暮里駅」より徒歩2分以内★ ※土日祝日・夜間もご相談可能です(要予約)