

荒川区

☎(3802)3111

FAX(3802)6262

HP <https://www.city.arakawa.tokyo.jp/>



今年も川の手荒川まつりの季節がやってきました。
楽しいイベント盛りだくさんで皆さんの来場をお待ちしています。

期日 4月29日祝 ※雨天決行

時間 午前10時～午後4時 会場 南千住野球場

問合せ 観光振興課観光振興係 ☎内線461

4・5面で、
川の手荒川まつりの
イベント・マップを
紹介します

介護



認知症介護者交流サロン

日5月9日(出) 時午後1時～3時
所荒川山吹ふれあい館2階会議室
申電話・ファクスで、2面上段を参照し①・③・④の記入事項を、銀の杖(荒川区認知症の人を支える家族の会)・江口
☎・FAX(3800)3346

仕事・人材募集



ここにこそサポート協力会員を募集

日常生活に困っている方に、家事や付き添い等の介助・見守りを行う協力会員を募集します。

報酬750～950円(1時間)
※活動内容・時間帯により変動

◆説明会

日5月19日(出) 時午後1時30分～3時
所荒川区社会福祉協議会3階会議室 人5人(申込順) 締5月18日(月)

申電話で、荒川区社会福祉協議会にここにサポート

☎(3891)5180

子育て・教育



子育てセミナー「心の強い子に育てる秘訣」

日5月17日(日) 時午前10時～11時30分
所東日暮里ふれあい館1階和室1 対子育て中の方 人20人(抽選)
託児未就学児、3人(申込順) 講一般社団法人倫理研究所講師・中澤貞明氏 ¥200円 締5月16日(土)午後3時

申電話・電子メールで、2面上段を参照し①～④の記入事項と⑤託児の有無を、家庭倫理の会荒川支部・高井良☎090(4721)8465
☒k_rinri_arakawa_kosodate@yahoo.co.jp

家庭教育学級乳幼児コース

日5月30日、6月13日(出)(全2回) 時午前10時～11時45分
所サンパール荒川4階第2・3集会

室 対区内在住・在勤で、未就学児の保護者 ※0歳のお子さんは同室可 人40人(抽選)
託児1歳以上の未就学児、16人(抽選)
内子育て中のアンガーマネジメント

講一般社団法人アンガーマネジメント協会公認講師・小尻美奈氏 締5月11日(月)午後5時

申来所・電話・電子メール・荒川区ホームページで、2面上段を参照し①～④の記入事項⑤電子メールアドレス⑥託児の有無⑦講師への質問・相談内容⑧お子さんの年齢を、区役所3階生涯学習課生涯学習事業係
☎(3802)4575

☒manabi.entry@city.arakawa.lg.jp

講座

認知症サポーター養成講座

日5月19日(出) 時午後1時30分～3時
所ひぐらしふれあい館4階洋室3 対区内在住・在勤・在学の方 人20人(申込順)
内認知症の基礎知識と対応方法

申4月21日(火)から電話で、西日暮里地域包括支援センター
☎(3807)3828

暑熱順化講習会

日5月19日(出) 時午後2時～4時
所ゆいの森あらかわゆいの森ホール 対都内在住の方 人60人(申込順)
内体を暑さに慣れさせる方法等
講体操指導者・築瀬寛氏ほか

締5月17日(日)午後5時
申下記ホームページで、東京都環境局環境都市づくり課
☎(5388)3440
HPhttps://wbgt.metro.tokyo.lg.jp/effort/seminars/7.html

ヨガセラピーと笑いヨガ

日5月23日(出) 時午前10時～11時30分
所アクロスあらかわ1階多目的ホール 対区内在住・在勤・在学の方 人15人(抽選)
※動きやすい服装で 締5月16日(出)

申来所・電話・ファクス・電子メールで、2面上段を参照し①～④の記入事項と⑤年齢⑥障がいのある方は手帳の種類・配慮事項を、アクロスあらかわ☎(3803)6221

FAX(3803)6222
☒across@arakawa-shakyo.or.jp

傾聴ボランティア養成講座

日5月28日～6月25日(休)(全5回) 時午後1時30分～4時
所荒川区社会福祉協議会2階多目的ホール 対講座修了後、区内で活動できる方 人20人(抽選)
¥1000円 締5月14日(休)

申はがき・ファクス・電子メールで、2面上段を参照し①～④の記入事項と⑤年齢⑥電子メールアドレスを、〒116-0003荒川区南千住1-13-20荒川ボランティアセンター
☎(3802)3338
FAX(3802)3831
☒vorasen@arakawa-shakyo.or.jp

あらかわりサイクルセンターの工房・教室

◆ガラスの棒を加熱して作るとんぼ玉
日6月10日・17日・24日(休)
対区内在住・在勤・在学で、小学5年生以上の方 人各6人

◆着物のリフォーム～ゆかたで作るリラックスウェア(トップス)

日6月11日・18日(休)(全2回)
対区内在住・在勤・在学の方 人12人
対ゆかた(背縫い以外すべてほどこいたもの)、裁縫道具

◆サンドブラストでガラス等を作る
日6月27日(出) 対区内在住・在勤・在学で、小学3年生以上の方(小学3・4年生は保護者同伴で)
人6人

※申込順
時午後2時～3時30分
所・申5月1日(金)から電話で、あらかわりサイクルセンター
☎(3805)9172

催し

ビオトープのヤゴ採集&観察会～Biomeも使ってみよう!

日5月23日(出) 時午後2時～3時
所あらかわエコセンター2階環境学習室 対区内在住・在学の中学生以下のお子さんと保護者(中学生は本人のみの参加も可) 人10人(抽

選) 対ヤゴを入れる容器(持ち帰る場合)、「いきものコレクションアプリBiome」をインストールしたスマートフォン(可能な方)

※汚れてもよい服装で
日4月21日(火)午前9時～5月8日(金)午後5時に荒川区ホームページで、環境課環境推進係
☎(3802)4694

憲法週間パネル展

日4月25日(出)～5月7日(休) 所荒川さつき会館1階ロビー
内人権や平和に関するパネル・絵本の展示
日荒川さつき会館
☎(3802)2050

荒川ふれあい寄席

日5月26日(火) 時午後2時～4時
所石浜ふれあい館2階多目的室 人40人(申込順)
出演三遊亭好楽一門ほか

日4月22日(水)から来館・電話で、石浜ふれあい館
☎(3805)5301

町屋JAZZ歳時記「ブラジル音楽特集」

日5月28日(休) 時午後7時開演
所ムーブ町屋3階ムーブホール
出演トロンボーン奏者・中路英明氏ほか
¥2800円

チケット販売所町屋文化センター、下記ホームページ
日ACC☎(3802)7111
HPhttps://www.acc-arakawa.jp

ユニバーサルウォーク～防災まち歩きin日暮里

日5月31日(日) 時午前9時30分～11時30分
集合・解散ふらっとにっぽり 人50人(申込順)
内防災をテーマにしたまち歩き 締5月21日(休)必着

申電話・はがき・ファクス・電子メールで、2面上段を参照し①～④の記入事項と⑤年齢⑥電子メールアドレス⑦配慮事項(車いす使用等)を、〒116-0003荒川区南千住1-13-20荒川ボランティアセンター
☎(3802)3338
FAX(3802)3831
☒vorasen@arakawa-shakyo.or.jp

介護予防普及啓発講演会

つながる「口・食・脳」人生100年時代への備え

高齢者数が増加している現在、地域の住み慣れた街で、自分らしく生きていくために必要なことを、今から一緒に学びませんか。

期日 6月8日(月) 時間 午後2時～4時

対象 区内在住・在勤・在学の方

定員 250人 ※手話通訳・要約筆記あり

内容 口腔・栄養・運動・認知症・社会参加・フレイルの視点でのアプローチ

講師 東京都健康長寿医療センター研究所副所長・藤原佳典氏



同日開催 個別相談会

生活の中での疑問に答え、情報提供等を行います。
※個別相談会へのみの参加も可

時間 午前10時30分～11時30分
…口腔相談・栄養相談・認知症等相談、各10人
午後1時～1時15分
…口腔相談・栄養相談、各5人
※1人15分程度

対象 区内在住で、65歳以上の方

※申込順

会場 サンパール荒川3階小ホール

費用 無料

申込み問合せ

4月21日(火)から来所・電話・ファクス・荒川区ホームページ(右の二次元コード)で、事業名・住所・氏名(ふりがな)・電話番号・年齢・配慮が必要なこと(手話通訳・要約筆記の有無等)を、区役所2階高齢者福祉課介護予防事業係
☎(3802)4034 FAX(3802)3123



日 期 日 (期 間)
時 間
所 会 場 ・ 場 所
対 対 象
人 定 員
内 容
講 講 師
持 持 ち 物
¥ 費 用
締 締 切 り
申 申 込 込 方 法 (申 込 込 先)
☒ 電 電 子 子 メール ア ド レ ス
HP ホ ー ム ペ ー ジ ア ド レ ス

第40回 川の手荒川まつり

期日 4月29日(祝)
※雨天決行
時間 午前10時～午後4時
会場 南千住野球場
問合せ 観光振興課観光振興係 ☎内線461

同時開催
第47回 商業祭

パレード

川の手荒川まつりのオープニングとして、区内学校の吹奏楽部による演奏、バトントワリング等が行進します。

時間 午前9時30分から ※雨天中止。コースは右下地図参照

ステージ

各団体が、さまざまな公演を行います。

時間	演目(出演団体)
午前10時～10時20分	開会セレモニー(実行委員会)
午前10時25分～10時45分	ダンス等(荒川区ひろば館・ふれあい館)
午前10時50分～11時	ヒップホップダンス(Shake it!)
午前11時5分～11時15分	フラダンス(フラ・ハーラウ・カナニ・プウヴァイ)
午前11時20分～11時35分	PR寸劇「あらかわの心」カルタ編(「あらかわの心」推進運動区民委員会)
午前11時40分～午後0時10分	仮面ライダーゼッツ&ガヴショウ
午後0時15分～0時25分	中国キッズダンス(鷹舞ダンス)
午後0時30分～0時40分	荒川ばん座位体操(荒川ばん座位体操エイジレスリーダー会)
午後0時50分～1時20分	第40回記念ステージショー
午後1時30分～1時40分	組太鼓演奏披露(荒川新開太鼓)
午後1時50分～2時	和太鼓演奏～川の手まつりバージョン(諏方神社 鞆絵太鼓会)
午後2時10分～2時20分	子どもたちによるHIPHOPダンス(リアクションダンススクール尾久校)
午後2時25分～2時35分	フラダンス(下町フラ)
午後2時40分～2時50分	バトンやポンポンを使った演技(荒川バトンクラブ)
午後2時55分～3時25分	仮面ライダーゼッツ&ガヴショウ
午後3時30分～4時	商業祭抽選会(荒川区商店街連合会)

仮面ライダーゼッツ&ガヴショウ

▶午前11時40分～午後0時10分
▶午後2時55分～3時25分



第40回 記念事業

交流都市の名産品が当たる！ふるさと抽選会

ふるさと市に出展している交流都市のブースで買い物をした方に、抽選で、その都市の名産品が当たります。
※一部対象外のブースがあります ※ブースにより、景品・当選本数が異なります

あら坊・あらみいの記念ウェットティッシュの配布

来場者に無料で記念ウェットティッシュを配布します。 ※なくなりしだい終了

第40回記念ステージショー よしもとお笑いライブ

時間 午後0時50分～1時20分 **出演** ペナルティ、おかずクラブ



1 商業祭バザール・模擬店

区内の商店街から多くの店舗が出店し、雑貨・食料品等の販売や遊戯コーナーの出店、調理品の販売を行います。

※「区内共通お買い物券」が利用できる店舗があります



2 ふるさと市

区の交流都市が、産地直送の特産品の販売や観光PRを行います。



3 ふれあいスポーツコーナー

子どもから大人まで楽しめる輪投げコーナーがあります。



三二隅田川

隅田川に見立てた水槽で、どじょうのつかみ取りを体験できます。

時間 午前10時20分から(8分ごとに入れ替え)

対象 小学生以下のお子さん

定員 各60人(当日の先着順) **費用** 無料

※なくなりしだい終了。混雑状況により人数制限を行う場合があります

4 荒川区の名産品コーナー

区内の名店が、和菓子・総菜や都電グッズ等の名産品を販売します。

5 福祉チャリティーコーナー

手芸品・手作りアクセサリー等の販売、日用品のバザー、調理品の販売を行います。

6 官公署コーナー

暮らしの無料相談や各機関のPRコーナーのほか、起震車や初期消火の体験コーナーもあります。

7 国際交流コーナー

民族衣装の試着と撮影ができます。

費用 100円

アクセス

- ▶ JR常磐線・東京メトロ日比谷線・つくばエクスプレス「南千住」駅下車徒歩約10分
 - ▶ 都電荒川線「荒川一中前」停留場・「荒川区役所前」停留場下車徒歩約5分
 - ▶ コミュニティバスさくら「荒川総合スポーツセンター」・「南千住野球場」下車すぐ
- ※車やバイクでの来場はできません

駐輪場

指定の駐輪場(都立荒川工科高等学校、瑞光小学校)
※収容台数に限りがあるため、できるだけ徒歩や公共交通機関で来場してください
※荒川総合スポーツセンターの駐輪場・駐車場は利用できません

交通規制

パレードのため、午前9時30分～10時は、千住間道～南千住野球場の周辺道路を交通規制します(右地図参照)

その他

- ▶ごみ・資源の分別収集にご協力ください
- ▶ペットを連れての来場は控えてください



特定外来生物にご注意を

問合せ 環境課環境推進係 ☎(3802)4694

ヒアリ

区内では生息が確認されていませんが、これまでに都内のふ頭等で、多くの個体が確認されています。

- 特徴**
- 体色は赤褐色、腹部が暗色
 - 公園・農耕地等の開けた場所に巣を作る
 - 攻撃的で、集団で攻撃する

働きアリ ---
体長2.5～6 mm で、一番数が多い。

女王アリ ---
体長7～8 mm で、羽化したときは翅があり、交尾後には翅を落とす。

雄アリ ---
体長5～6 mm で、体は黒っぽく翅がある。

発見した場合

毒を持つため、触らないでください。発見した日時・場所・状況を連絡してください。巣があった場合や集団が見られる場合、殺虫スプレーはかけないでください。

刺された場合の症状

- 激しい痛みがあり、水疱状に腫れる
- アレルギー反応（アナフィラキシーショック）が起こることがある

刺された場合の対処

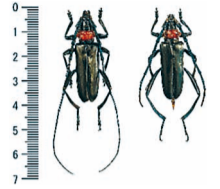
体調に変化がなくても、20～30分は刺された部位をタオル等で冷やしながら安静にしてください。その間、一人での行動は避け、症状が悪化した場合は救急車を要請する等、すぐに医療機関を受診してください。

クビアカツヤカミキリ・ツヤハダゴマダラカミキリ・サビイロクワカミキリ

これらのカミキリムシのうち、クビアカツヤカミキリは、区内で被害が確認されています。発見した場合は、連絡してください。

クビアカツヤカミキリの特徴

体長25～40mmで、全体的に青みを帯びた黒色で光沢がある。胸部の背中側が赤く首のように見え、両側に突起がある。触角は体と同じ長さかそれよりも長い。幼虫は桜等の木の中を食い荒らし、木くずとふんの混ざったものを出す。



写真提供：東京都環境局

国保年金課からののお知らせ

東京都国保連合会 国保温泉センター

割引利用券をご利用ください

東京都国保連合会では、国民健康保険加入者の方に、国保温泉センター割引利用券を配布しています。

割引利用券は、右表の温泉センターで利用できます（割引利用券1枚につき3人まで）。

期間	令和9年3月末まで
割引利用券の配布場所	区役所1階国保年金課管理係、各区民事務所

施設名（所在地）	電話番号	割引額	
		中学生以上	小学生
檜原温泉センター「数馬の湯」 (西多摩郡檜原村2430)	042(598)6789	250円	
奥多摩温泉「もえぎの湯」 (西多摩郡奥多摩町氷川119-1)	0428(82)7770		200円
秋川渓谷「瀬音の湯」 (あきる野市乙津565)	042(595)2614	200円	
生涯青春の湯「つるつる温泉」 (西多摩郡日の出町大久野4718)	042(597)1126		100円

※営業日時・入館料金等は、各施設のホームページ等をご確認ください

問合せ 国保年金課管理係 ☎内線2372

ジェネリック医薬品を使ってみませんか

ジェネリック医薬品とは、特許期間終了後に販売される、先発医薬品と品質・有効性・安全性が同等の医薬品です。

先発医薬品より低価格のため、家計の負担が抑えられるとともに、国民健康保険全体の医療費の削減につながります。希望する場合は、医師・薬剤師等に相談してください。

※ジェネリック医薬品が存在しない場合や治療上の理由によって変更できない場合があります

問合せ 国保年金課保険給付係 ☎内線2381



広告

広告内容の問い合わせは各事業所へ

町のお抱え工務店



リフォーム・リノベーション

雨もり 内外装 水廻り

新築 介護リフォーム

相談・見積 ￥0



東洋堂ハウスSP
東京都知事許可(般-7)第144283号

西日暮里 支店 03-6458-3526
荒川区西日暮里5-21-6篠田ビル2F

ジョイフル三ノ輪にある美容室 (花屋花智となり)

全てシャンプー・トリートメント・ブロー込みで パラフェニレンジアミン・アルカリ・オキシ不使用の白髪染めです。
カット¥2,000 パーマ(カット込)¥3,800 髪も頭皮もかぶれ傷みにくいことんこだわった、革新的なカラーです。
カラー¥3,100(根元3cm迄) きちんとした医薬部外品のハトムギ・カラー(シャンプー・トリートメント・ブロー込)
白髪染(カット込)¥4,100 ハトムギカラー¥4,100・カット+ハトムギカラー¥5,100
当店は全て税込み価格です

年中無休・予約不要 美容室ジェイ・ケイ 荒川区南千住1-16-1
お気軽にお越し下さい TEL 03-3803-8886

悩んでいませんか? 離婚 相続 借金

▶▶▶ 初回相談無料◎まずはお気軽にご相談ください!

MYパートナーズ法律事務所 TEL03-5615-2440

荒川区西日暮里5-33-2 小宮ビル2階 ※電話受付時間は平日AM10:00~PM7:00
★各線「西日暮里駅」より徒歩2分以内★ ※土日祝日・夜間もご相談可能です(要予約)

ふれあい館の催し

- 申込開始日の指定がない申込順・抽選の事業は、4月21日(火)午前9時から、来館・電話で各館へ申し込んでください
- 費用の記載がない事業は無料です

石浜ふれあい館

☎(3805)5301

◆アンチエイジング講座

☎5月7日・21日、6月4日・18日の(木)(全4回) 時午前10時～正午 18歳以上の方 15人(申込順) 持バスタオル

◆編集長が教える「エッセイ教室」

☎5月20日～7月29日の(水)(全11回) 時午後1時～3時 15人(申込順)

南千住ふれあい館

☎(3807)1131

◆はじめてのヨガ

☎5月15日(金) 時午後7時～

8時 18歳以上の方(高校生は不可) 20人(申込順) 持ヨガマット

町屋ふれあい館

☎(3800)2011

◆メンズヨガ

☎5月3日(祝) 時午後1時～2時 18歳以上の男性(高校生は不可) 30人(申込順)

◆初心者向け陶芸教室

☎5月7日・14日・28日の(木)(全3回) 時午前10時～正午 18歳以上の方(高校生は不可) 12人(抽選) ¥2000円 締4月28日(火)午後6時

奥の細道 千住まちあるきツアー

奥の細道ゆかりの地である荒川区の千住地域を、観光ボランティアガイドが案内します。途中、松尾芭蕉に思いをはせて、俳句を詠むことができます。

期 日 5月17日(日) (小雨決行) 時 間 午後0時45分～4時

集 合 JR南千住駅 解 散 都電荒川線荒川一中前停留場付近

定 員 40人(抽選)

申込み問合せ はがき・ファクス・荒川区ホームページで、事業名・代表者の住所・氏名(ふりがな)・電話番号・年齢・参加者全員(3人まで)の氏名(ふりがな)・年齢・配慮が必要なことを、〒116-8501(住所不要)荒川区観光ボランティアガイドの会事務局(観光振興課内) ☎内線462 FAX(3803)2333

リサイクル自転車を販売します

販売開始日	店名	所在地	電話番号
4月25日(土)	ホンダウイングクジライ	南千住5-6-13	(3801)5893
販売店 右表参照	サイクルショップアライ	町屋3-1-14	(3895)4309
販売台数 1店5台程度	バイクショップ荒川	町屋3-23-10	
販売価格 9000円			
販売価格 (防犯登録手数料660円を含む)			
※TSマーク(自転車安全整備士が点検整備し、1年間有効)貼付			
購入方法 電話のうえ、来店	問合せ 荒川区社会福祉協議会		☎(3802)2794

大規模災害時における資機材等の貸与に関する協定を締結

3月19日、区は、災害時に人命救助に必要なボールやジャッキ等の小型資機材の活用を目的として、「一般社団法人東京都トラック協会荒川支部」と大規模災害時における資機材等の貸与に関する協定を締結しました。



左から、荒川区長 滝口 裕、東京都トラック協会荒川支部長 金子 裕人

都立農産高等学校に感謝状を贈呈

3月23日、区は、区ゆかりの江戸東京野菜「三河島菜」の栽培・PR活動に取り組み、区民の郷土愛の醸成に貢献したとして、都立農産高等学校に感謝状を贈呈しました。



▲都立農産高等学校の皆さんと滝口区長

児童相談所虐待対応ダイヤル

☎189(いちはやく) 虐待を受けていると思われる子どもに関する相談を24時間・年中無休で受け付けます

あらかわキッズ・ファミリーコール24

☎0120(536)883 妊娠や育児に関する相談を24時間・年中無休で受け付けます



小児科の平日準夜間・休日診療

荒川区医師会こどもクリニック



診療時間 ▶(月)～(金)…午後7時～午後10時 ▶(日)・(祝)…午前10時～午後1時、午後2時～午後9時
▶(土)………午後5時～午後9時

※受け付けは、診療開始15分前(月～金は30分前)～診療終了30分前

場所・問合せ 荒川区医師会館1階(西日暮里6-5-3) ☎(3893)1599

対象 中学生以下の救急患者(急な発熱等)

休日の医療機関

※マイナ保険証・公費負担の医療証等を持参してください
※小児科は、荒川区医師会こどもクリニック(上記)でも診療しています
※当番の医療機関は変更になる場合があります

必ず電話して受診してください

【休日診療】診療時間 ▶昼…午前10時～午後1時、午後2時～午後5時
▶夜…午後5時～午後9時 ※夜間の受け付けは、午後8時30分まで
診療科目 ▶内=内科 ▶小=小児科 ▶外=外科 ▶婦=婦人科 ▶整=整形外科
▶泌=泌尿器科 ▶皮=皮膚科

期 日	昼 夜	科 目	医療機関名	所在地	電 話
4月25日(土)	○	内	岡田病院	荒川5-3-1	(3891)2231
	○	内	につぼり内科・内視鏡クリニック	東日暮里3-4-2-8	(5811)7575
4月26日(日)	○	内・小	南千住つのだ医院	南千住6-65-12	(3802)0023
	○	内	佐藤クリニック	荒川1-7-6	(3891)5828
	○	整	古賀整形外科	東尾久3-30-4	(3892)8814
	○	内	いしかわ日暮里クリニック	西日暮里2-26-9	(5850)5071
4月29日(祝)	○	整	はちすか整形外科	南千住7-1-1	(6806)8555
	○	内	サン内科循環器クリニック	荒川4-1-1	(5604)9271
	○	内	かわさき内科クリニック	西尾久2-14-11	(6807)7769
5月2日(火)	○	内	東日暮里クリニック	東日暮里3-24-16	(5811)6635
	○	内	土屋クリニック	南千住7-12-15	(3806)9029
5月3日(水)	○	内	令和あらかわ病院	東尾久5-45-1	(6807)7500
	○	小	まつおかこどもクリニック	荒川2-4-1	(5604)1567
	○	内	高橋医院	町屋3-2-10	(3810)5665
5月4日(木)	○	内・小	いがらしクリニック	西尾久1-32-16	(3800)9629
	○	内	日暮里上宮病院	東日暮里2-29-8	(3891)5291
	○	外	荒川外科肛門医院	荒川4-2-7	(3806)8213
5月4日(木)	○	内・小	武田内科小児科クリニック	町屋8-7-2	(3892)5324
	○	内	小島医院	西尾久2-35-1	(5901)9166
	○	内	東京ネクスト内科・透析クリニック	西日暮里2-22-1	(5615)1566

【休日調剤薬局】開局時間 ▶昼…午前10時～午後5時 ▶夜…午後5時～午後9時

期 日	昼 夜	薬局名	所在地	電 話
4月25日(土)	○	あさがお薬局	荒川5-2-6	(5810)6940
	○	荒川鈴薬局	東日暮里3-43-6	(5850)4155
4月26日(日)	○	ミキ薬局南千住店	南千住6-53-3	(5811)6860
	○	入江薬局トダココーポ店	東尾久3-30-5	(3895)0152
4月29日(祝)	○	十全堂調剤薬局	西日暮里2-20-1	(3806)3295
	○	調剤薬局日本メディカルシステム南千住駅前店	南千住7-1-1	(5838)6880
	○	ウカイ薬局	荒川2-4-2	(3891)6055
5月2日(火)	○	なつめ薬局	西尾久2-15-3	(6807)8963
	○	荒川鈴薬局	東日暮里3-43-6	(5850)4155
5月3日(水)	○	調剤薬局日本メディカルシステム南千住駅前店	南千住7-1-1	(5838)6880
	○	さくら薬局	西尾久2-4-18	(6240)8086
5月4日(木)	○	ウカイ薬局	荒川2-4-2	(3891)6055
	○	すみれ薬局	町屋3-7-6	(3810)0135
	○	つばき薬局	西尾久1-31-12	(5855)0938
5月4日(木)	○	とまと薬局日暮里店	西日暮里2-26-12	(6806)8933
	○	えくぼ薬局	荒川4-3-3	(3801)2184
	○	田辺薬局荒川町屋店	町屋8-2-17	(5855)7440
	○	ミキ薬局日暮里店	西日暮里2-20-1	(5850)3903

【休日歯科診療】診療時間 午前9時～午後4時(電話受け付け)

期 日	医療機関名	所在地	電 話
4月26日(日)	ふかい歯科・矯正歯科	東日暮里5-42-10	(3805)5805
4月29日(祝)	河原歯科	西尾久2-35-7	(3810)3003
5月3日(水)	森本歯科医院	町屋3-2-1	(3819)6899
5月4日(木)	石橋内科歯科医院	南千住1-1-21	(5850)1718

問合せ ●荒川区医師会 ☎(3893)2331
●荒川区歯科医師会 ☎(3805)6601
●荒川区薬剤師会 ☎(3819)0550
医療機関案内サービス ●東京都医療機関案内サービスひまわり<24時間> ☎(5272)0303
●東京消防庁救急相談センター<24時間> ☎#7119
(救急車を呼ぶか迷ったときの相談もできます)

日曜日柔道整復施術 施術時間 午前9時～午後7時

期 日	施術所名	所在地	電 話
4月26日(日)	浅川接骨院	西日暮里3-17-11	(3822)4970
5月3日(水)	あらい整骨院	東日暮里2-14-4	(6324)3547

日 期 (期 間) 時 間 所 会 場 ・ 場 所 対 対 象 人 定 員 内 容 講 講 師 持 持 ち 物 費 用 締 締 め 切 り 申 申 込 込 方 方 法 (申 申 込 込) 問 問 合 合 せ 先 先 電 電 子 子 メール メール ア ア ド ド レ レ ス ス HP HP ホ ホ ム ム ペ ペ ー ー ジ ジ ア ア ド ド レ レ ス ス

隅田川花火大会 市民協賛者を募集

7月25日(土)に開催する隅田川花火大会の市民協賛者(個人)を募集します。
詳細は、隅田川花火大会公式ホームページ(<https://www.sumidagawa-hanabi.com>)をご覧ください。 ※荒天中止。中止の場合でも、協賛金・手続きに係る手数料は返還できません

会場	申込可能口数	協賛金額 (1口あたり)	招待人数 (1口あたり)	総募集口数
台東リバーサイドスポーツセンター 野球場	1口・2口・4口	2万5000円	5人	1950口程度
台東リバーサイドスポーツセンター 少年野球場	1口			500口程度
台東区側蔵前親水テラス	4口まで	9000円	1人	950口程度
墨田区側隅田公園そよ風ひろば		8000円		700口程度
墨田区側両国親水テラス				1500口程度

※招待人数は、申込代表者を含めた総人数です。大会当日現在で、1歳以上のお子さんは招待人数に含まず

申込方法

5月10日(日)正午から
チケットペイ(<https://www.ticketpay.jp/>)で



※申込順
※事前に会員登録が必要です
※申し込み後、指定のコンビニエンスストアでチケットを発行してください

問合せ

隅田川花火大会実行委員会市民協賛受付台東事務局(台東区役所観光課内)

☎(5246)1111

甲府市連携事業

特急列車で行く森林体験ツアー

期日 5月23日(土) (雨天決行)

時間 午前7時40分～午後7時10分

集合散 J R 新宿駅新南口新南改札前

場所 山梨県甲府市

対象 区内在住・在勤・在学の中学生以上で、山道を歩く体力がある方(18歳未満は保護者同伴で)

定員 20人(抽選)

内容

森林セラピー®、草木染め体験、伝統工芸品・甲州印伝の漆付け体験等
※動きやすく汚れてもよい服装で

持ち物

雨具、レジャーシート 費用 6980円

申込方法

4月21日(火)午前10時～5月7日(木)午後6時に下記ホームページで
☎<https://www.hot-link.jp/index.php/arakawa-shinrin26>



問合せ

株式会社阪急交通社東京団体支店営業三課
☎(6745)1866
※(土)・(日)・(祝)を除く、午前9時30分～午後6時



Enjoy!ソーイング祭

期間 5月21日(木)～23日(土)

時間 午前10時～午後4時30分

内容 生地・ソーイングキットの販売、ミシンを使ったワークショップ等



トークショー

期日・内容

- 5月21日(木) バッグ作家・檀礼子さんの「ファスナー克服」宣言!～大の苦手からプロへ。明日から試せる“目からウロコ”のワザ
- 5月22日(金) ソーイングスペシャリスト・かたやまゆうこさんの「布の街・日暮里とわたし」～唯一無二の布選びと本づくりの舞台裏
- 5月23日(土) 既製のプロ・香田あおいさんの「私にフィットする型紙調整のコツ」～作った服がなんか変?をスッキリ解決

時間 午後0時30分～1時

定員 各50人(当日の先着順)

会場 ふらっとにっぽり

※詳細は、右記ホームページをご覧ください

問合せ

イベント事務局 ☎080(3152)8040 ※(土)・(日)・(祝)を除く、午前10時～午後3時

☎https://www.babylock.co.jp/studio/enjoy_sewing2026

