

荒川区 景況速報（平成 30 年 4 ~ 6 月）

あら坊の景気ウォッチング！



全業種の動向

- 1 今期（4～6月）・次期（7～9月）の業況判断
（DI 「良い」と回答した企業の割合 - 「悪い」と回答した企業の割合）
荒川区の今期は 23.2（前回調査時は 30.1）と改善したが、次期は 28.0 と悪化が予想されている。全国・東京都の今期～次期をみると、全国・東京都ともに改善が予想されている。
- 2 今期（4～6月）の売上（1～3月と比較した状況）
「増加した」が 21.3%、「あまり変わらない」が 42.7% 「減少した」が 36.0% となっている。

荒川区が実施している産業振興事業の活用状況について

- 3-1 融資（あっせん、利子・信用保証料補助）
「たいへん役に立った」が 17.6%、「ある程度役に立った」が 15.5%、「利用したことがない」が 54.5% となっている。
- 3-2 補助金（設備投資・見本市等参加・退職金共済加入・商店街振興等）
「たいへん役に立った」が 12.8%、「ある程度役に立った」が 8.5%、「利用したことがない」が 66.5% となっている。
- 3-3 区役所の相談窓口（経営・融資・起業・事業承継・技術支援等）
「たいへん役に立った」と「ある程度役に立った」が 9.9%、「利用したことがない」が 69.1% となっている。
- 3-4 企業訪問（相談員等が企業を訪問し、相談・産業振興事業の案内等）
「たいへん役に立った」が 4.3%、「ある程度役に立った」が 9.3%、「利用したことがない」が 70.8% となっている。

* 調査方法等

今回の調査は、業種別構成比に基づき、抽出した区内中小企業 200 事業所を対象に、今期と次期について調査を行いました。調査票は平成 30 年 6 月 8 日に発送し、164 事業所から回答（回収率 82.0%）がありました。

（問合せ）荒川区 産業経済部 産業振興課 管理係 担当 小山・中条
電話 03（3802）3111 内線 446・476

1 今期（4～6月）・次期（7～9月）の業況判断

(1) 全業種

荒川区の今期は 23.2（前回調査時 30.1）と改善した。次期は 28.0 と悪化が予想されている。
 全国・東京都の今期～次期をみると、ともに改善が予想されている。

調査名	前期		今期		次期		傾向
	時点	DI	時点	DI	時点	DI	
荒川区 景況速報	1~3月	30.1	4~6月	23.2	7~9月	28.0	
全国（中小企業庁 中小企業景況調査）	1~3月	13.9	4~6月	14.0	7~9月	11.3	
東京都（東京都 中小企業の景況）	2月	26	5月	21	6~8月	18	

(2) 製造業

荒川区の今期は 26.8（前回調査 14.0）と大幅に悪化した。次期も 31.7 と悪化が予想されている。
 全国・東京都の今期～次期をみると、全国では若干の改善が、東京都ではほぼ横ばいが予想されている。

調査名	前期		今期		次期		傾向
	時点	DI	時点	DI	時点	DI	
荒川区 景況速報	1~3月	14.0	4~6月	26.8	7~9月	31.7	
全国（中小企業庁 中小企業景況調査）	1~3月	10.1	4~6月	8.5	7~9月	5.6	
東京都（東京都 中小企業の景況）	2月	22	5月	16	6~8月	17	

(3) 卸売業

荒川区の今期は 16.7（前回調査 39.5）と大幅に改善した。次期は 26.2 と大幅な悪化が予想されている。
 全国・東京都の今期～次期をみると、ともに改善が予想されている。

調査名	前期		今期		次期		傾向
	時点	DI	時点	DI	時点	DI	
荒川区 景況速報	1~3月	39.5	4~6月	16.7	7~9月	26.2	
全国（中小企業庁 中小企業景況調査）	1~3月	13.5	4~6月	12.0	7~9月	4.4	
東京都（東京都 中小企業の景況）	2月	23	5月	21	6~8月	16	

(4) 小売業

荒川区の今期は 38.5（前回調査 44.7）と改善した。次期は 37.5 とほぼ横ばいが予想されている。
 全国・東京都の今期～次期をみると、全国では若干の改善が、東京都では大幅な改善が予想されている。

調査名	前期		今期		次期		傾向
	時点	DI	時点	DI	時点	DI	
荒川区 景況速報	1~3月	44.7	4~6月	38.5	7~9月	37.5	
全国（中小企業庁 中小企業景況調査）	1~3月	22.6	4~6月	26.7	7~9月	22.8	
東京都（東京都 中小企業の景況）	2月	47	5月	46	6~8月	28	

2 今期（4～6月）の売上（1～3月と比較した状況）

「増加した」が21.3%、「あまり変わらない」が42.7%、「減少した」が36.0%となっている。
業種別では、「増加した」が、製造業では17.1%、卸売業では28.6%、小売業では12.5%となっている。

3 荒川区が実施している産業振興事業の活用状況について

3-1 融資（あっせん、利子・信用保証料補助）

「たいへん役に立った」が17.6%、「ある程度役に立った」が15.5%、「利用したことがない」が54.5%となっている。

「たいへん役に立った」及び「ある程度役に立った」の合計は、製造業は39.1%、卸売業では23.8%、小売業では37.5%となっている。

3-2 補助金（設備投資・見本市等参加・退職金共済加入・商店街振興等）

「たいへん役に立った」が12.8%、「ある程度役に立った」が8.5%、「利用したことがない」が66.5%となっている。

「たいへん役に立った」及び「ある程度役に立った」の合計は、製造業は29.3%、卸売業では11.9%、小売業では28.2%となっている。

3-3 区役所の相談窓口（経営・融資・起業・事業承継・技術支援等）

「たいへん役に立った」及び「ある程度役に立った」がともに9.9%、「利用したことがない」が69.1%となっている。

「たいへん役に立った」及び「ある程度役に立った」の合計は、製造業は27.5%、卸売業では9.6%、小売業では23.1%となっている。

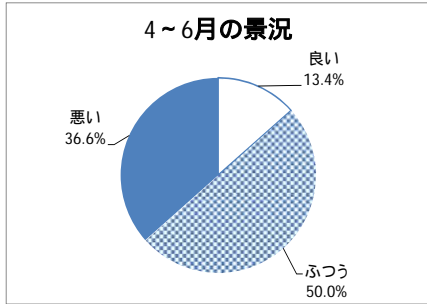
3-4 企業訪問（相談員等が企業を訪問し、相談・産業振興事業の案内等）

「たいへん役に立った」が4.3%、「ある程度役に立った」が9.3%、「利用したことがない」が70.8%となっている。

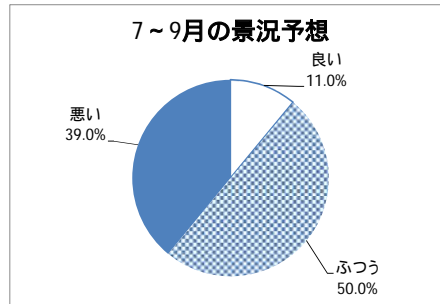
「たいへん役に立った」及び「ある程度役に立った」の合計は、製造業は20.6%、卸売業では7.2%、小売業では12.9%となっている。

4 主な自由意見等

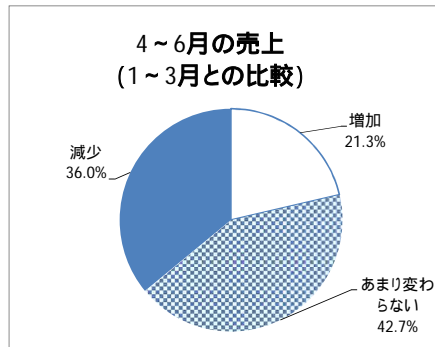
業種	内 容
日用品製造	本年度の景況は今までの中で最低である。かつて、金融機関に借入の申し込みに行った時、利益の上がらない企業に融資はできないと言われた。
印刷業	書籍印刷が主業で本の売れ行きに左右されるので、月ごとの売り上げの波も大きく苦労している。
金属製造	昨年9月頃から売上の減少傾向が続き、今年の2月も悪く、特に5月は周囲のほとんど全ての業者が加工減、売上減だった。
建築卸	建築関連の業者は今後も大変苦しい立場で、住宅着工数は人口減と共に減る一方。新築の物件は大手メーカーで仕切られている。従来の地場の工務店は軒並廃業。
機械卸	昨年5月連休から本年度初めまで開業以来、最悪の不況。当社の卸売り先が少なくなってきた。
その他卸	主要原材料や運送賃の値上げがあり、景況は良くない。
雑貨小売	本業商品以外に別商品の販売を始めた。それが客寄せになり本業商品にも多大な効果があった。
機械小売	半導体関連業界は上向き。業況見込も良い傾向。
その他小売	自転車の小売・修理業なので例年冬は売上が悪いが、今年は寒さが厳しく例年以上に業況が悪かった。高齢化や事業を継ぐ人がいないなどの理由で廃業が増えている。



DI 23.2 = 13.4(良い) - 36.6(悪い)

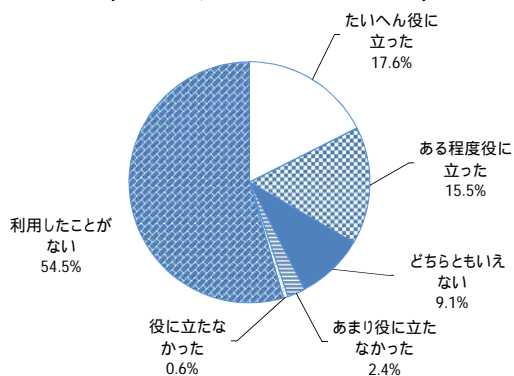


7～9月DI 28.0 = 11(良い) - 39(悪い)

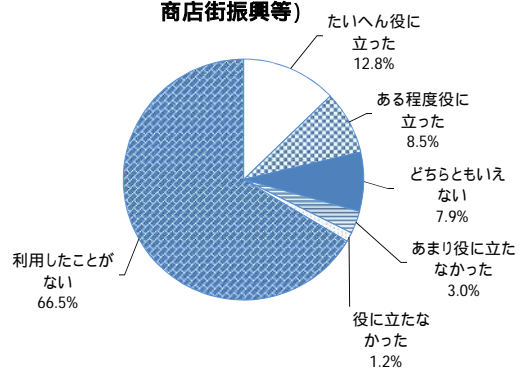


荒川区が実施している産業振興事業の活用状況について

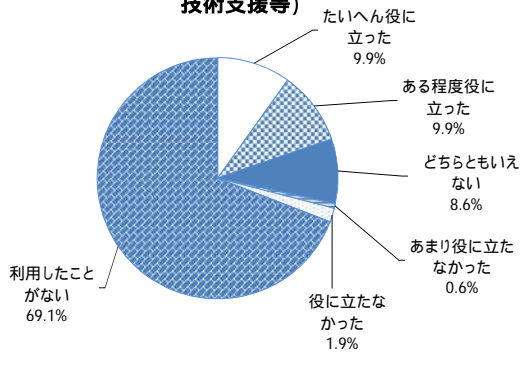
融資(あっせん、利子・信用保証料補助)



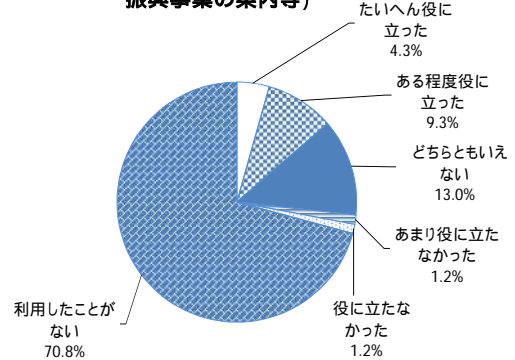
補助金(設備投資・見本市等参加・退職金共済加入・商店街振興等)

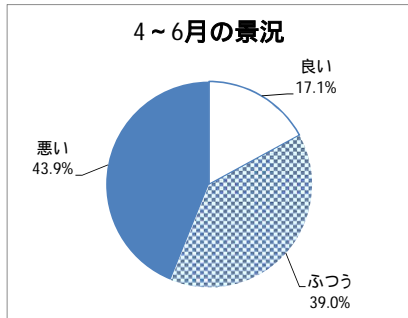


区役所の相談窓口(経営・融資・起業・事業承継・技術支援等)

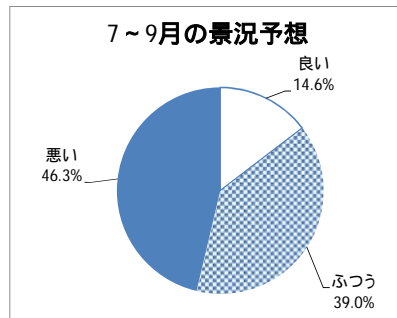


企業訪問(相談員等が企業を訪問し、相談・産業振興事業の案内等)

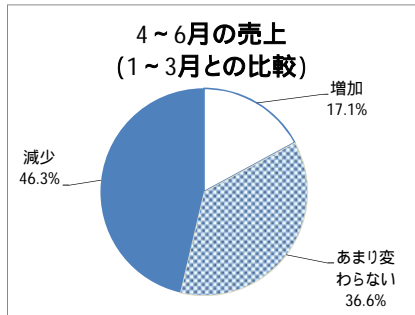




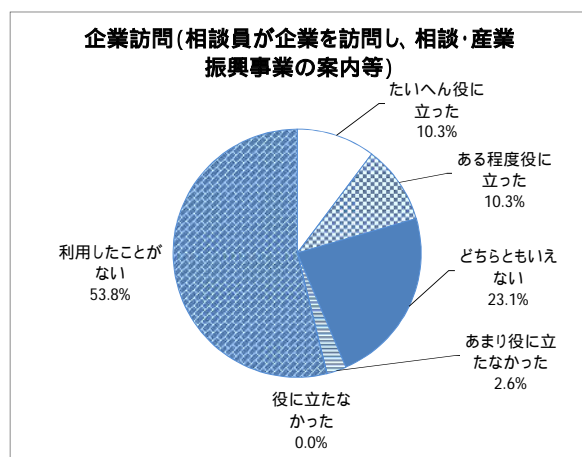
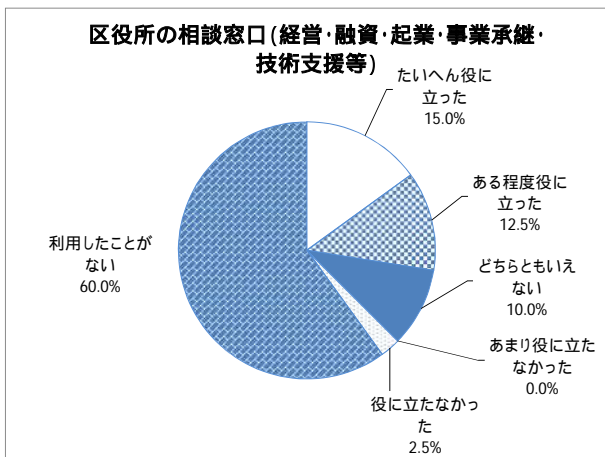
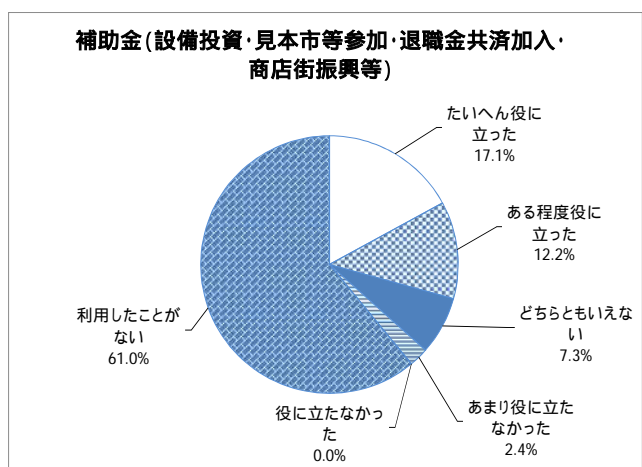
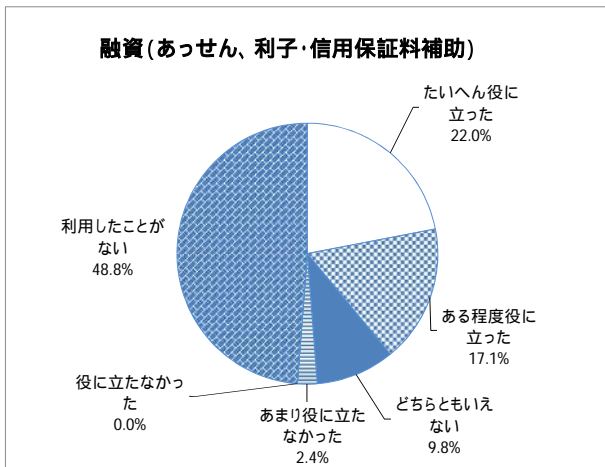
DI 26.8 = 17.1(良い) - 43.9(悪い)

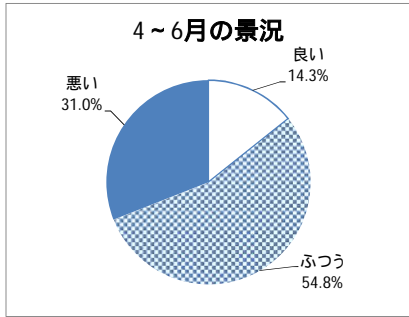


7～9月DI 31.7 = 14.6(良い) - 46.3(悪い)

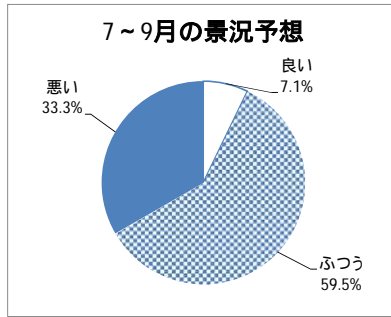


荒川区が実施している産業振興事業の活用状況について

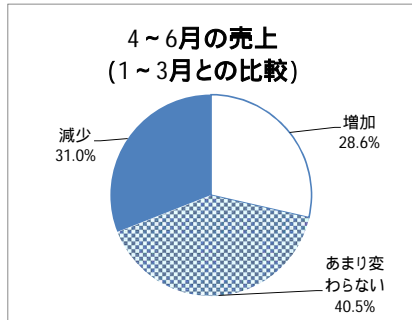




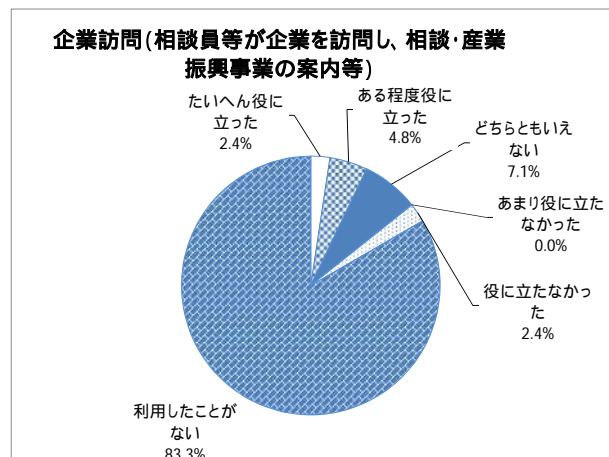
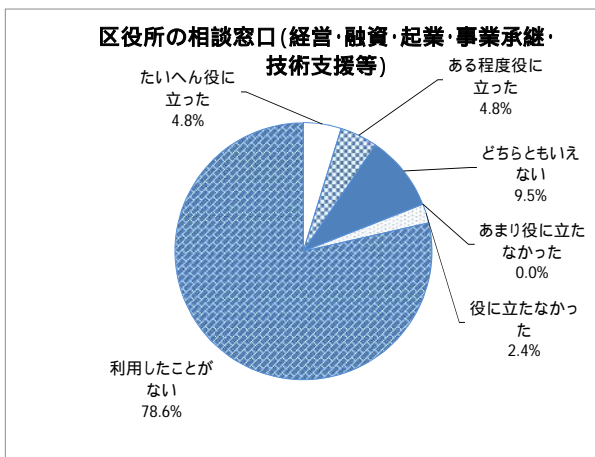
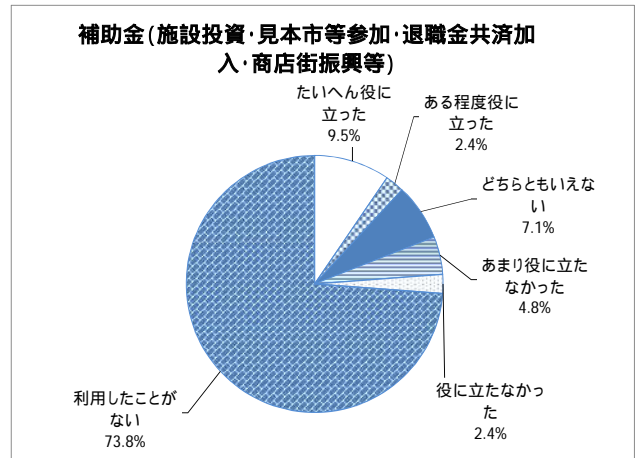
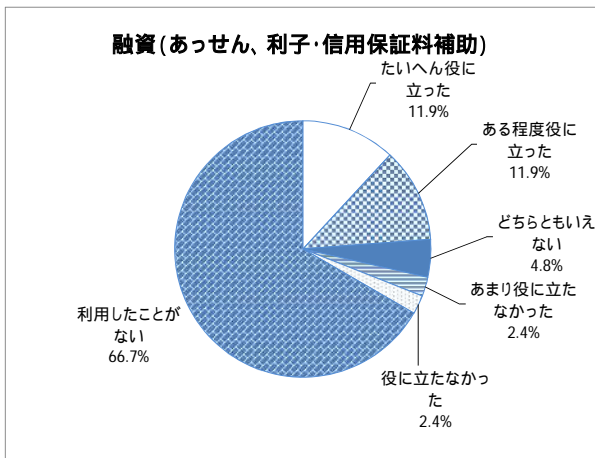
DI **16.7** = 14.3(良い) - 31(悪い)

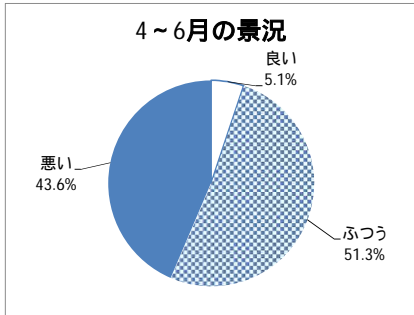


7～9月DI **26.2** = 7.1(良い) - 33.3(悪い)

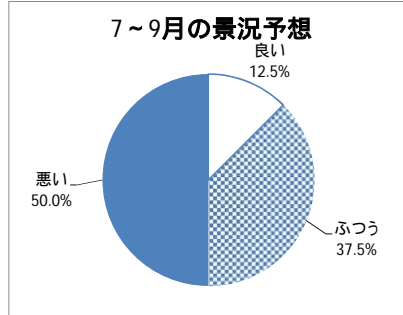


荒川区が実施している産業振興事業の活用状況について

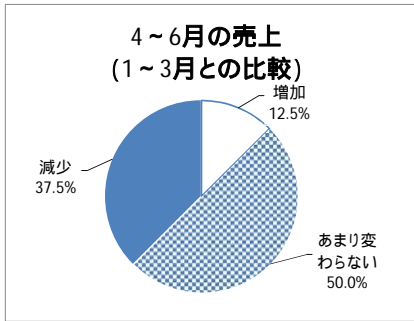




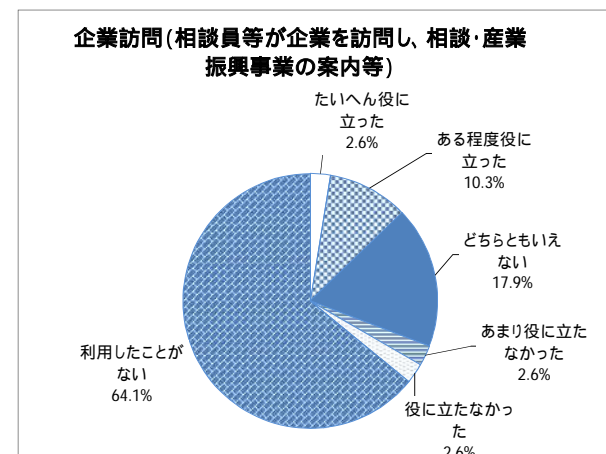
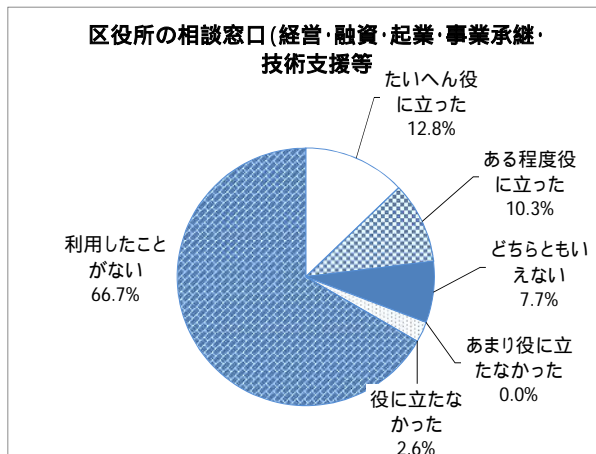
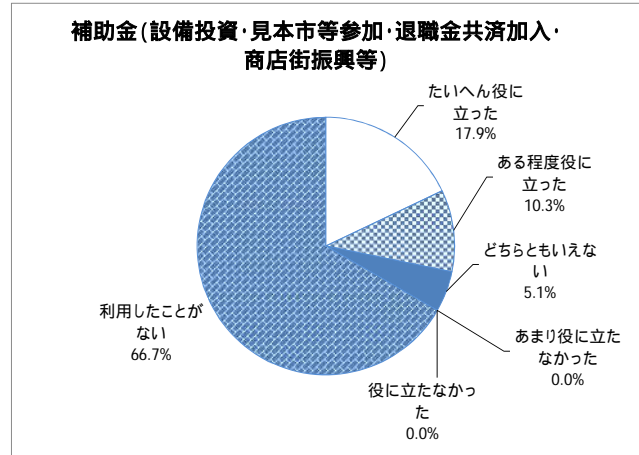
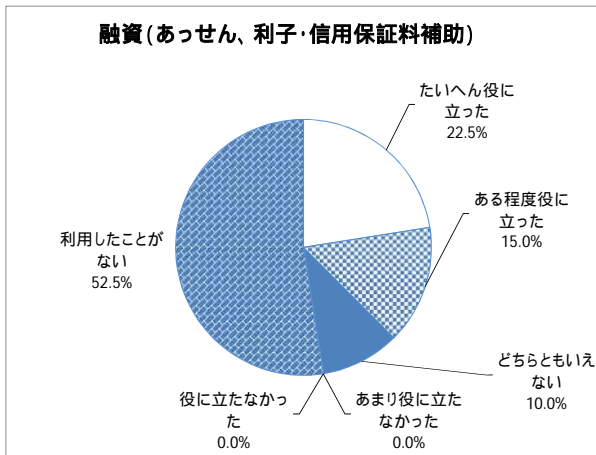
DI **38.5** = 5.1(良い) - 43.6(悪い)



7～9月DI **37.5** = 12.5(良い) - 50(悪い)

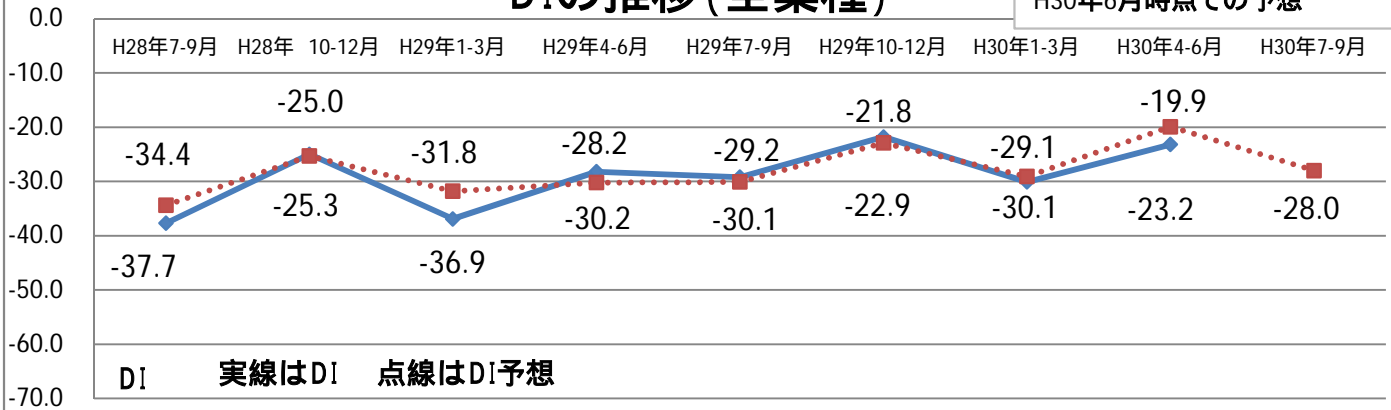


荒川区が実施している産業振興事業の活用状況について

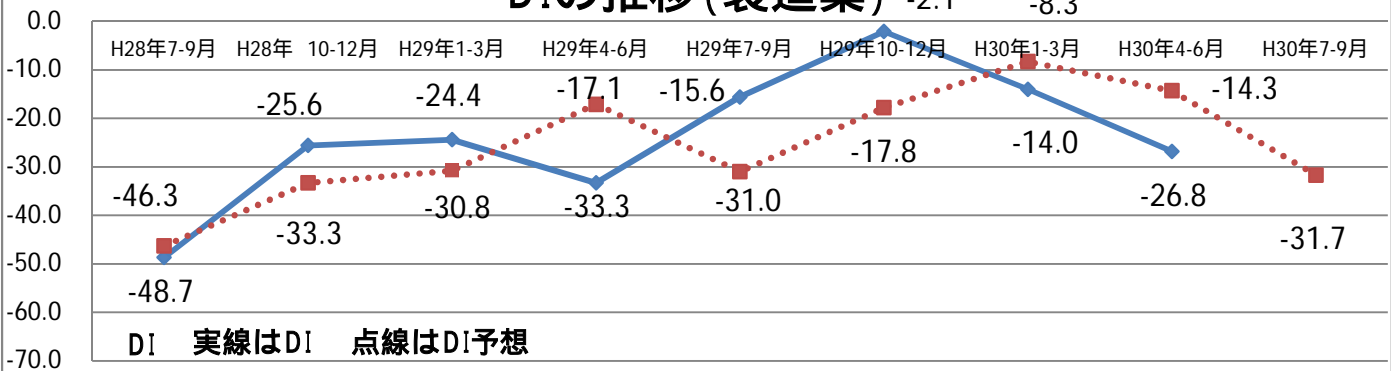


DIの推移(全業種)

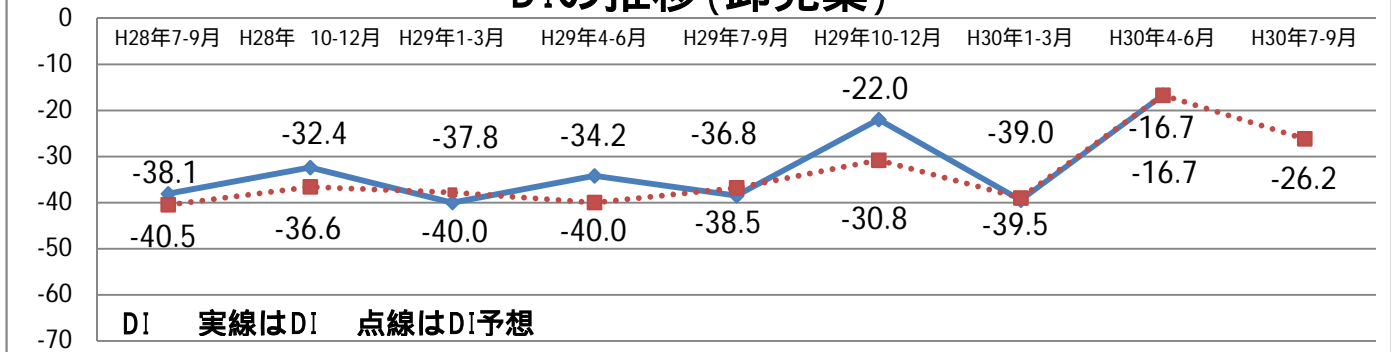
(例)DI予想のH30年7-9月は、
H30年6月時点での予想



DIの推移(製造業)



DIの推移(卸売業)



DIの推移(小売業)

