

やっぱり 手洗い

基本を守って冬を乗り切ろう

空気が乾燥し、インフルエンザ等の感染症が流行しています。感染症の予防には手洗いが効果的です。帰宅後や調理前等のタイミングでしっかり手を洗い、感染症を防ぎましょう。

問合せ

- ▶ 感染症予防について
……保健予防課感染症予防係 ☎内線430
- ▶ 食品の取り扱いについて
……生活衛生課食品衛生係 ☎内線428

感染性胃腸炎に 注意

おう吐・下痢を症状とする感染症です。原因はウイルス感染（ロタウイルス・ノロウイルス等）が多く、毎年、秋から冬にかけて流行します。

感染経路

ウイルスが付着した手が口に触れることによる接触感染や、汚染された食品を摂取することによる経口感染が主な感染経路です。

予防のポイント

- ▶ 手洗い……トイレの後、食事・調理の前には、せっけんとう流水でしっかりと手を洗いましょう。
- ▶ 食品を取り扱うとき……調理をするときは、食品に十分に火を通すとともに、調理器具を清潔にする等の対策をしましょう。おう吐・下痢等の症状がある方は、できるだけ調理をしないようにしましょう。

感染を広げないために

- ▶ おう吐等があった際は、窓を開けて換気をしましょう
- ▶ おう吐物进行处理する方は、手袋、マスク、エプロン等を着用しましょう
- ▶ 消毒する前におう吐物をペーパータオル等で静かにふき取りましょう
- ▶ おう吐物にアルコール消毒は効きにくいので、希釈した次亜塩素酸ナトリウムを使用しましょう

おう吐物の処理方法の詳細は、荒川区ホームページ（右の二次元コード）をご覧ください。



町会・自治会の取り組みに参加しませんか

区では、120の町会・自治会が活動しています。町会・自治会は、地域に住む住民が、自らの手で、自身が住む街を快適で住みやすい環境にするために結成している組織です。皆さんも、町会・自治会の取り組みに参加してみませんか。

問合せ 区民課庶務係
☎内線2513

町会・自治会の主な取り組み

▶地域の親睦・交流を深める

盆踊り、子どもまつり、餅つき大会等、季節のイベントを通して、地域内での多世代による交流を深めています。

▶安全・安心できれいな街づくり

防災訓練、防火・防犯活動、街路灯の維持管理、資源回収等、皆さんが安心して暮らせる街づくりを行っています。

▶地域で助け合い、支え合う

高齢者・障がい者の見守り活動、慶弔時の手伝い、募金活動等を通して、社会貢献を行っています。

町会・自治会に入りませんか

自身ができることや得意なことを生かして、地域活動に参加しませんか。町会・自治会の活動を通じて、お互いを思いやり、支え合う、温かい地域を目指しましょう。

※自身の地域の町会・自治会や、加入時の問い合わせ先は、荒川区ホームページ（右の二次元コード）をご覧ください



ダイエット等のオンライン診療のトラブルにご注意を

オンライン診療に関するトラブルの相談が寄せられています。

事例1

ダイエット目的で診療を受けたが、サブリではなく糖尿病治療薬を処方され、副作用の説明もない。解約にも応じてもらえない。

事例2

基礎疾患の問診が不十分なまま、薬が処方された。後日、心配になり、かかりつけ医に相談したら服用を止められたので、解約しようとしたができなかった。

事例3

処方された薬が定期購入になっていた。定期購入を解除しようと思ったが、医師と販売会社の問い合わせ先がわからない。

アドバイス

糖尿病治療薬は、ダイエット目的での使用で安全性・有効性が確認されていません。診療時に医師からしっかりと説明を受けましょう。また、解約条件、問い合わせ先等は事前に確認しましょう。オンライン診療で注意が必要な薬は、**下記**ホームページ（右の二次元コード）をご覧ください。

📄<https://www.mhlw.go.jp/content/10800000/001237754.pdf>



消費生活センターにご相談ください

受付日 月～金 ※祝等を除く

時間 午前8時30分～午後4時30分

受付専用電話 ☎(5604)7055

場所 消費生活センター（区役所6階）☎内線477
※(土)・(日)・祝等は消費者ホットライン☎188をご利用ください

命を守る 自転車用ヘルメット

問合せ 生活安全課交通安全係 ☎内線489

自転車用ヘルメット未着用時に交通事故に遭った場合、致死率がヘルメット着用時に比べ、約1.8倍に上がります。自転車に乗る際は、交通ルールを守り、ヘルメットを必ず着用しましょう。



都立高校では着用が必須

令和6年度から、すべての都立学校で、自転車通学時の自転車用ヘルメットの着用が必須になりました。

自転車用ヘルメットの耐用年数

耐用年数は、購入から約3年です。経年劣化で衝撃吸収性が低下するので、外観に異常がなくても買い替えましょう。なお、中古のヘルメットは、本来の安全性を担保できない場合があります。注意してください。

自転車ヘルメット補助制度

区内在住の方が令和8年3月までに、SGマーク等の安全基準を満たした3000円以上の新品ヘルメットを対象店で購入する場合、2000円を割引します。

詳細は、荒川区ホームページ（右の二次元コード）をご覧ください。

※購入時は住所が確認できる身分証等が必要
※本人・同居する家族の分が対象



安全な運転を学ぼう

自転車安全利用講習会

小学生以下の参加者には、お菓子等を差し上げます。

期 日 12月20日(出) (雨天中止)

時 間 午前9時30分～11時

会 場 荒川自然公園交通園
※開催中は交通園の一部施設が一般利用できません

対 象 区内在住・在勤・在学の方

定 員 10人 (申込順)

※電動アシスト自転車の講習会も行っています。詳細は、お問い合わせください

申込み 電話で、生活安全課交通安全係
☎(3802)3067



公益通報者保護制度

勤務先や取引先等での法令に違反する行為を公益のために通報した場合に、通報者が解雇等の不利益な取り扱いを受けないよう保護する制度です。

事業者の方へ

公益通報者保護法では、公益通報に対応する従事者を指定する義務や、事業者内部の公益通報に適切に対応する体制を整備する義務が課されています（従業員数が300人以下の事業者は努力義務）。

働いている方へ

正社員・派遣労働者・アルバイト・パートタイマー・公務員等に加え、退職後1年以内の方・役員は、法令違反等を見つけた場合、右の通報先に通報できます。

- ▶事業者内部
 - ▶行政機関
 - ▶報道機関等
- ※通報先によって要件があります

問合せ

- ▶総務企画課総務係 ☎内線2224
- ▶消費者庁公益通報者保護制度相談ダイヤル ☎(3507)9262

地域のことがもっとわかる



ピアッツァ

知っていますか

「ピアッツァ」は、地域の情報を住民同士で交換し合うことができるSNSアプリです。

ピアッツァ内の「荒川区エリア」では、区内の情報や区からのお知らせが投稿されています。皆さんが知っている荒川区の情報を、ぜひ、投稿してください。

ピアッツァでできること

- ▶おすすめのイベント・店舗情報の投稿
- ▶主催するイベント情報等の発信
- ▶知りたいことを地域の方に質問
- ▶おもちゃ等、使わなくなった物の譲り合い
- ▶荒川区ホームページの新着情報等の閲覧

登録方法

App Store、Google Playから「ピアッツァ」で検索、または右の二次元コードからダウンロード

問合せ

広報課広報係 ☎(3802)3258



ハクビシン・アライグマの被害で困ったときは

区内でハクビシンやアライグマの情報が寄せられています。ハクビシン等による次の被害で困っている方は、お問い合わせください。

- 住宅の天井裏等に住み着いている
- ふん尿等による被害がある
- 果樹等の食害・飼育動物の殺傷被害がある

※専門業者が現地を確認後、箱わなを設置します

※単なる目撃や捕獲以外の追い出し、クリーニング等は対象になりません
※わなの見回りは住宅等の所有者負担です

ハクビシン（成獣の場合）

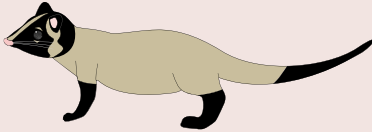
全長：約90～110cm 体重：約3～4kg

- ▶額から鼻まで白い帯模様がある
- ▶夜行性で、木登りや電線・ロープ等を渡るのが得意
- ▶雑食性で果実等を好む

顔



全身



足跡



アライグマ（成獣の場合）

全長：約70～90cm 体重：約4～10kg

- ▶目の周りに黒いマスク模様、尾にリング状のしま模様がある
- ▶夜行性で、木登り等が得意
- ▶雑食性で、植物だけではなく動物、ペットフード等も好む

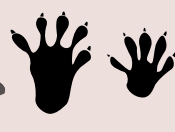
顔



全身



足跡



問合せ 環境課環境推進係 ☎内線483

冬の室内を快適に

結露のおはなし

少しの工夫で、室内の空気を良好に維持し、結露を防ぐことができます。健康で快適に冬を過ごしましょう。

問合せ 生活衛生課環境衛生係 ☎内線426

結露ってなに？

冬になるとガラス窓が曇ったり、壁が湿ったりしますが、これを表面結露といいます。このほか、建築材料の中で発生する内部結露があります。結露は、空気中の水蒸気が冷やされることで発生し、水蒸気は、炊事や浴室からの湯気のほか、衣類乾燥機や灯油・ガスストーブ等から発生します。

結露するとどうなるの？

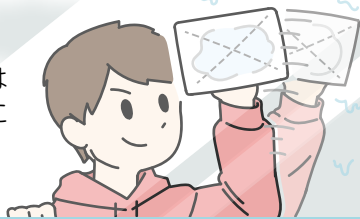
結露した水が建材や壁紙を傷めるだけでなく、アレルギー性疾患の原因となるカビの発生やダニの繁殖につながります。

結露はなぜ発生するの？

高断熱・高気密の住宅では、室内で発生した水蒸気が屋内にとどまるため、そのまま部屋の温度が下がると、結露します。ガラス窓や北側の壁は表面の温度が低いいため、結露しやすくなります。結露が発生したら、こまめに拭き取りましょう。

結露を防ぐにはどうすればいいの？

- ▶炊事・入浴後は必ず換気をしましょう。また、就寝前は5分間程度、窓を開けて換気をしましょう
- ▶家具を壁から少し離し、空気が流れるようにしましょう。押し入れの中は、荷物と壁の間を空けてすのこを敷くと、換気できます。また、押し入れのふすまは少し開けて、暖かい空気を中に入れましょう
- ▶温湿度計を活用し、室内の温度は17～22℃、湿度は40～60％に保ちましょう



あらかわ

情報の森

費用の記載がない事業は無料です。原則、全〇回は全日程の参加が必要です

①事業・イベント名

②〒住所※

③氏名(ふりがな)

④電話番号

⑤以降にその他の必要事項(各記事に明示)

はがき・ファクス・電子メール等の記入事項

●往復はがきは、返信面に住所・氏名を記入

●電子メールは、件名に事業・イベント名を入力

●指定がない限り、申し込みは1人(1組)1枚

●宛先は、各記事の申し込み先へ

※区内在勤・在学の方は、②で勤務先(住所)・学校名を記入してください

お知らせ

南千住図書館が休館

日12月9日(火)～12日(金)

内特別整理

問南千住図書館

☎(3807)9221

暮らし

司法書士・弁護士による終活相談

◆司法書士による終活相談

日12月2日(火)・17日(水) 時午後2時～4時 人各2人

◆弁護士による終活相談

日12月12日(金) 時午後1時～5時 人4人

※申込順

所荒川区社会福祉協議会 締各開催日の前日

申電話・ファクス・電子メールで、4面上段を参照し①～④の記入事項を、あんしんサポートあらかわ(荒川区社会福祉協議会内)

☎(3802)3396

☎(3891)5290

✉koukensoudan@arakawa-shakyo.or.jp

1時 内クリスマス飾り作り

◆xChange～キッズとベビーのための子ども服交換会

時午前9時30分～午後0時30分

持子ども服3点(毛玉・染みのない洋服) ※特に130～150cmの服

所あらかわエコセンター2階環境実習室1・環境研修室3

問NPO法人エコ生活ひろめ隊

☎070(6521)7651

※(金)・(土)・(日)・祝等を除く、午前9時～午後5時

子育て家族のハッピーバランス～お父さんのための夫婦の子育てとコミュニケーション講座

日12月21日(日) 時午後1時30分～3時 所アクト21・3階第1会議室 対子育て中の男性 人25人(申込順) 講子育てアドバイザー・高祖常子氏

申電話・荒川区ホームページで、街活性室株式会社東京オフィス講座事務局

☎080(4741)5687

※(土)・(日)・祝等を除く、午前9時～午後5時

問アクト21

☎(3809)2890

仕事・人材募集

ファミリー・サポート・センター協力を募集

残業・通院・冠婚葬祭等で子どもを預けたい、保育園・学童クラブの送迎をしてほしい等の子育て世代のニーズに応える会員を募集します。

報酬720～840円(1時間)

◆養成講座

受講後、協力会員として登録し、活動します。

※有資格者は受講科目の免除あり

日12月15日(月)・18日(水)・19日(金)(全3回) 時午前9時～午後4時

所峡田ふれあい館等 対18歳以上の方 人15人(申込順) 料1700円 締12月5日(金)

申電話で、荒川区ファミリー・サポート・センター事務局(荒川区社会福祉協議会内)

☎(3891)7938

にここをサポート協力を募集

日常生活に困っている方に、家事や付き添い等の介助・見守りを行う協力会員を募集します。

報酬750～950円(1時間)

※活動内容・時間帯により変動

◆説明会

日12月16日(火) 時午後1時30分～3時 所荒川区社会福祉協議会3階会議室 人5人(申込順) 締12月15日(月)

申電話で、荒川区社会福祉協議会にここをサポート

☎(3891)5180

マンスリー就職面接会

日12月9日(火) 時午後1時30分～4時 所ムーブ町屋3階ムーブホール 対就職活動中の方 ※参加企業等の詳細は、2週間程度前にハローワーク足立のホームページ(<https://jsite.mhlw.go.jp/tokyo-hellowork/list/adachi.html>)に掲載 持履歴書・職務経歴書等

問ハローワーク足立事業所第一部門

☎(3870)8897

女性の就活ブラッシュアップセミナー

日12月18日(木) 時午前10時～正午

所ムーブ町屋4階会議室 対区内在住で、就職を希望する女性 人20人(申込順) 託児1歳以上の未就学児、2組(申込順) ※1組2人まで 内就活のためのマナー、身だしなみ・メイク

講一般社団法人日本ビジュアル支援協会理事長・大竹直美氏 持メイク道具(眉・唇)、手鏡 締▶託児…12月11日(水) ▶セミナー…12月17日(火)

日11月21日(金)から電話・荒川区ホームページで、就労支援課就労支援係

☎(3802)3046

高齢者

荒川老人福祉センターの催し

◆「自分史1分動画」プロジェクト

日12月11日(木) 時午前10時～午後3時 所荒川老人福祉センター1階食堂 対60歳以上の方 人3人(抽選) 内インタビュー形式による自分史動画の作成 持本人が写っている写真5枚以上、思い出の品

締12月4日(水)

申来所・電話で、荒川老人福祉センター

◆Zoom開催方法勉強会

日12月19日(金) 時午前10時～11時 所荒川老人福祉センター1階食堂 対60歳以上で、Web会議ができる環境の方 人5人(抽選)

内Zoomの設定・実践 締12月12日(金)

申電子メールで、4面上段を参照し①～④の記入事項と⑤年齢を、荒川老人福祉センター

◆リズムアップ体操

日12月19日(金) 時午後1時～2時30分 所荒川老人福祉センター4階会議室 対区内在住で、60歳以上の方 人35人(申込順) 内免疫力アップトレーニング

申来所・電話・電子メールで、4面上段を参照し①～④の記入事項と⑤年齢を、荒川老人福祉センター

問荒川老人福祉センター

☎(3802)1666

✉ara-online@foryou.or.jp

介護

介護保険の更新申請を

対介護保険被保険者証の認定の有効期間が12月31日(水)で、サービスの継続を希望する方

日10月末に送付した申請書を持参・郵送で、できるだけ11月中に〒116-8501(住所不要)荒川区役所2階介護保険課介護認定係

☎内線2433

都営住宅(地元割当分)の入居者を募集

対象住宅(全3戸)

▶西尾久八丁目第二アパート(西尾久8-9ほか).....1戸

▶町屋五丁目アパート(町屋5-7).....1戸

▶荒川八丁目第二アパート(荒川8-17).....1戸

住宅使用料(家賃)等

1万7800円～6万5100円(月額)

※住宅使用料は、世帯の前年の所得に応じて決定

入居資格

次のすべてに該当する方

▶区内に居住しており、住民票等で証明できる(単身者向けは3年以上)

▶所得が定められた基準内である ▶住宅に困っている

▶単身者向けは、60歳以上の方または障がい者の方等の入居資格に該当する 等

※詳細は、募集案内をご覧ください

申込用紙の配布場所

区役所1階総合案内・北庁舎2階住まい街づくり課、各区民事務所・ふれあい館、ムーブ町屋、日暮里サニーホール

申込用紙の配布期間

11月21日(金)～12月2日(火)

締切り

12月3日(水)消印有効

当選者の決定等

公開抽選で当選者を決定し、申込者全員に結果を通知

申込方法

申込用紙を、付属の封筒で郵送

問合せ

住まい街づくり課住宅係 ☎内線2824

12月1日は世界エイズデー

エイズを正しく理解しよう

エイズへの理解と支援の象徴「レッドリボン」



WHO（世界保健機関）は、1988年にエイズまん延防止と、患者に対する差別・偏見の解消を図ることを目的に、12月1日を世界エイズデーと定めました。

令和7年度のテーマは、「U＝U 検出されない＝性感染しない」です。このテーマには、「U＝U」という言葉を浸透させ、も

う一度HIV・エイズのことをみんなで考えようというメッセージが込められています。

HIVは、感染の早期発見、治療の早期開始をすることでエイズの発症を防ぐことができるため、早めに検査を受けることが大切です。

HIV・エイズとは

HIVは、ヒト免疫不全ウイルスのことです。

HIV感染症は、HIVに感染している状態で、免疫細胞が破壊され、免疫力の低下がみられます。HIVに感染しても、すぐに症状は現れず、自覚症状がほとんどありません。その後、さらに免疫力が低下し、健康なときに病気を起こさない弱い菌にも感染しやすくなります。この状態を、「AIDS（後天性免疫不全症候群）」といいます。

差別や偏見をなくそう

HIV・エイズの感染経路は、性行為や血液感染です。そのため、性行為以外の日常生活では、感染しません。

近年では、HIV治療を継続的に受けることで、血液中のウイルス量が検査で検出できない程度に抑えられ、性行為によってHIVが感染することがないこと（U＝U）も確認されています。最新の知識を知ること、差別・偏見の解消につなげることが大切です。

心配なことがあれば 検査をお勧めします

感染初期は自覚症状がないため、適切な時期に検査を受けることが重要です。感染の可能性があってから2か月以降に検査を受けることをお勧めします。保健所では、無料・匿名・予約制でHIV検査を実施しています。詳細は、荒川区ホームページ（右の二次元コード）をご覧ください。



荒川区HIV相談・検査 専用電話

☎（3805）9467

※（土）・（日）・（祝）等を除く、午前8時30分～午後5時15分

相談・問合せ 保健予防課感染症予防係 ☎内線430

あらかわ遊園 観覧車ライトアップ



レッドリボンにちなんだ赤色にライトアップします。

日時 11月28日（金）～30日（日）
午後4時30分～8時

ルールを守って明るい選挙

政治家の寄附は禁止されています

政治家が、選挙区内の人や団体に対して寄附をすることは、罰則をもって禁止されています。また、政治家以外の方が政治家名義の寄附をすることも禁止されています。

禁止されている主な寄附

- ▶ お歳暮やお中元
- ▶ 地域の催しや祭りへの寄附や差し入れ
- ▶ 本人が出席しない場合の結婚祝い・香典
- ▶ 葬式の花輪・供花
- ▶ 落成式・開店祝いの花輪
- ▶ 病気見舞い

有権者の政治家に対する寄附の勧誘・要求の禁止

政治家に対し、寄附をするように勧誘や要求をすることは禁止されており、罰則の対象となります。また、政治家名義の寄附を求めることも禁止されており、威圧して求めると罰則の対象となります。

年賀状等のあいさつ状の禁止

政治家は、選挙区内の人や団体に対し、答礼のための自筆によるものを除き、年賀状・寒中見舞状等のあいさつ状（電報等を含む）を出すことが禁止されています。

政治家への案内状には
会費の明示を

実費を伴う行事や会費が必要とされる催しの政治家への案内状には、必ず会費を明示してください。



▲明るい選挙のイメージキャラクター・選挙のめいすいくん

問合せ 選挙管理委員会事務局 ☎内線3411

広告

（広告内容の問い合わせは各事業所へ）

町のお抱え工務店

リフォーム・リノベーション

雨もり 内外装 水廻り

新築 介護リフォーム

相談・見積 ￥0

TOYODO
HOUSE-SP
トータルリフォーム

東洋堂ハウスSP

東京都知事許可 第144283号



西日暮里 03(6458)3526

支店 荒川区西日暮里5-21-6篠田ビル2F

金・プラチナ・ダイヤ・ヴィトンなどの質と買取

ご購入でお困りの際は金・プラチナ・ダイヤ・ヴィトン ロレックス・オメガ・シャネルのバッグなどを預けて3か月を期限にお金が借りられます。借りたお金と利息を支払えば、品物はお手元に戻ります。利息を支払うことで、期限の延長もできます。

不用な金・プラチナ・ダイヤ・ヴィトン・商品券などは、お売り下さい。

※和服や毛皮などの衣類、ライター、銀（シルバー）、電化製品などはお断りしております。

荒川区 南千住の 質屋ながさわ

都電荒川線「三ノ輪橋駅」左折 徒歩2分 日曜定休
荒川区南千住1-32-1
☎03-3891-1608 ながさわ 質屋 検索

令和6年4月から相続登記が義務化になりました！

・放置すると過料の可能性があります・過去の相続も対象です

相続相談 登記相談 遺言

不動産登記 会社登記 裁判書類 外国人ビザ

日暮里駅「ガスト」のビル4階 TEL 0120-554-559

司法書士・行政書士 日暮里上野法務事務所
荒川区東日暮里5-52-2 神谷ビル406

ふれあい館の催し

- 申込開始日の指定がない申込順・抽選の事業は、11月21日(金)午前9時から、来館・電話で各館へ申し込んでください
- 費用の記載がない事業は無料です

町屋ふれあい館

☎(3800)2011

◆アクティブヨガ

📅11月28日(金) 🕒午後8時～9時 📍18～49歳の方(高校生は不可) 🧑25人(申込順)

西尾久ふれあい館

☎(3810)6219

◆シノブ先生のナイトヨガ

📅11月28日(金) 🕒午後7時～8時 📍16～64歳の方 🧑20人(申込順) 🕒バスタオル ※動きやすい服装で

石浜ふれあい館

☎(3805)5301

◆編集長が教える「エッセイ教室」

📅12月4日～令和8年3月26日の(休)(令和8年1月1日を除く、全16回) 🕒午後1時～3時 🧑15人(申込順)

◆マンガ道場ビギナーズ

📅12月5日～令和8年1月30日の(金)(令和8年1月2日を除く、全8回) 🕒午後2時～5時 🧑15人(申込順) 📍マンガ制作 🕒筆記用具

リサイクル自転車を販売します

販売開始日

11月25日(火)

販売店

右表参照

販売台数

1店5台程度

販売価格

9000円
(防犯登録手数料660円を含む)
※T Sマーク(自転車安全整備士が点検整備し、1年間有効)貼付

購入方法

電話のうえ、来店で

店名

所在地

電話番号

ホンダウイングクジライ

南千住5-6-13

(3801)5893

サイクルショップアライ

町屋3-1-14

(3895)4309

バイクショップ荒川

町屋3-23-10

問合せ 荒川区社会福祉協議会 ☎(3802)2794

ねずみの被害を防ぐには環境づくりから

12月はねずみ駆除強化月間

ねずみが住みにくい環境づくり

- ▶家の周囲や屋内を点検し、侵入口となる穴や隙間を塞ぐ
- ▶押入れや家具等を点検し、巣の材料となる紙くず・布等を片づける
- ▶食品は、冷蔵庫やふたの閉まる容器に保管する
※ペットの餌・生ごみ等も餌になるので注意する

捕獲器具の利用

右の捕獲器具の貸し出し・配布をしています。

貸し出し

▶捕獲カゴ ▶圧殺式器具

サンプル配布

▶粘着シート(初回のみ)

駆除用薬剤の使用

駆除したねずみが腐敗しにくい冬季のみ使用します。
町会・自治会を通じて配布するほか、12月1日(月)～令和8年2月27日(金)に生活衛生課の窓口で配布します。

ねずみ退治講習会

期日

12月5日(金)

時間

午後1時30分～4時

会場

区役所北庁舎1階101会議室

定員

20人(申込順)

費用

無料

申込方法

11月21日(金)から来所・電話で

相談・申込み・問合せ

生活衛生課環境衛生係(区役所北庁舎1階)
☎(3802)4236

児童相談所虐待対応ダイヤル

☎189(いちはやく) | 虐待を受けていると思われる子どもに関する相談を24時間・年中無休で受け付けます

あらかわキッズ・ファミリーコール24

☎0120(536)883 | 妊娠や育児に関する相談を24時間・年中無休で受け付けます

小児科の平日準夜間・休日診療

荒川区医師会こどもクリニック

診療時間

▶(月)～(金)午後7時～午後10時
※受け付けは、午後6時30分～午後9時30分
▶(土)午後5時～午後9時 ※受け付けは、午後4時45分～午後8時30分
▶(日)・(祝)午前10時～午後1時、午後2時～午後9時
※受け付けは、午前9時45分～午後8時30分

場所・問合せ

荒川区医師会館1階(西日暮里6-5-3) ☎(3893)1599

対象

中学生以下の救急患者(急な発熱等)

休日の医療機関

※マイナ保険証・公費負担の医療証等を持参してください
※小児科は、荒川区医師会こどもクリニック(上記)でも診療しています
※当番の医療機関は変更になる場合があります

必ず電話して受診してください

【休日診療】診療時間

▶昼…午前10時～午後1時、午後2時～午後5時
▶夜…午後5時～午後9時 ※夜間の受け付けは、午後8時30分まで

診療科目

▶内=内科 ▶小=小児科 ▶外=外科 ▶婦=婦人科 ▶整=整形外科
▶泌=泌尿器科 ▶皮=皮膚科

期日	昼夜	科目	医療機関名	所在地	電話
11月22日(出)	○	内・小	汐入診療所	南千住8-10-3	(3807)2302
	○	整	あたま整形リハ医院	西尾久3-19-3	(5850)8341
11月23日(祝)	○	内・小	南千住つのだ医院	南千住6-65-12	(3802)0023
	○	内	荒川生協診療所	荒川4-54-5	(3802)2601
	○	婦	女性とこころのクリニック	町屋1-1-9	(5855)1233
	○	内	東日暮里クリニック	東日暮里3-24-16	(5811)6635
11月24日(休)	○	内・小	大泉クリニック	荒川6-41-4	(3895)7231
	○	小	わかすぎ小児科クリニック	荒川7-46-1	(3810)7800
	○	内	小山内科医院	東日暮里1-5-10	(5850)2030
	○	内	につぼり内科・内視鏡クリニック	東日暮里3-42-8	(5811)7575
11月29日(出)	○	内・小	金子医院	南千住6-47-11	(3891)2945
	○	整	古賀整形外科	東尾久3-30-4	(3892)8814
11月30日(日)	○	内・小	金子医院	南千住6-47-11	(3891)2945
	○	内	町屋マークスタークリニック	荒川7-46-1	(6807)7415
	○	内	陳内科クリニック	町屋1-1-9	(3800)2700
	○	整	東日暮里整形外科	東日暮里3-44-12	(3805)5558

【休日調剤薬局】開局時間 ▶昼…午前10時～午後5時 ▶夜…午後5時～午後9時

期日	昼夜	薬局名	所在地	電話
11月22日(出)	○	関口薬局	西尾久5-8-25	(3800)3570
	○	ミキ薬局南千住店	南千住6-53-3	(5811)6860
11月23日(祝)	○	あらかわ虹薬局	荒川4-54-1	(3803)1005
	○	フラワー薬局町屋駅前店	町屋1-1-8	(5939)7215
	○	荒川鈴薬局	東日暮里3-43-6	(5850)4155
11月24日(休)	○	セイムス町屋薬局	荒川6-70-12	(5855)3822
	○	マークスター薬局	荒川7-46-1	(3895)1750
	○	どらっくばばす薬局三ノ輪店	東日暮里1-5-10	(5850)5145
	○	荒川鈴薬局	東日暮里3-43-6	(5850)4155
11月29日(出)	○	フレンズ薬局南千住店	南千住1-58-2	(3806)2008
	○	入江薬局トダコーポ店	東尾久3-30-5	(3895)0152
11月30日(日)	○	フレンズ薬局南千住店	南千住1-58-2	(3806)2008
	○	マークスター薬局	荒川7-46-1	(3895)1750
	○	よしむら薬局	町屋1-2-1	(3895)6537

【休日歯科診療】診療時間 午前9時～午後4時(電話受け付け)

期日	医療機関名	所在地	電話
11月23日(祝)	山本歯科医院	西尾久7-43-2	(3893)2345
11月24日(休)	とうま歯科医院	南千住5-43-6	(3801)6488
11月30日(日)	丹野歯科医院	西日暮里3-23-9	(3821)6435

問合せ

●荒川区医師会 ☎(3893)2331
●荒川区歯科医師会 ☎(3805)6601
●荒川区薬剤師会 ☎(3819)0550

医療機関案内サービス

●東京都医療機関案内サービスひまわり<24時間> ☎(5272)0303
●東京消防庁救急相談センター<24時間> (救急車を呼ぶか迷ったときの相談もできます) ☎#7119

日曜日柔道整復施術

施術時間 午前9時～午後7時

期日	施術所名	所在地	電話
11月23日(祝)	尾久高見澤接骨院	西尾久7-21-6	(3895)9533
11月30日(日)	千住名倉若林接骨院	東日暮里4-14-4	(3805)2580

カタログポケット

「Catalog Pocket」であらかわ区報を配信

電子ブック「Catalog Pocket」で、あらかわ区報を配信しています。電子ブックで閲覧すると、紙面内の二次元コードやURLをタップするだけで、参照先のホームページを開くことができます。また、外国語への自動翻訳にも対応しています。ぜひ、ご利用ください。

問合せ

広報課広報係 ☎内線2132

利用方法

次のアプリ版・ブラウザ版で、「あらかわ区報」を検索してください。

▶アプリ版

App Store、Google Playから「カタログポケット」で検索、または右の二次元コードからダウンロードしてください。
※ダウンロードは無料です(通信費は本人負担)

▶ブラウザ版

🌐https://www.catapoke.com/popular/

QRコード

QRコード

▲iOS用 ▲Android用

日 期 (期 間)

時 間

所 会 場 ・ 場 所

対 象

人 定 員

内 容

講 師

持 持 ち 物

費 用

締 締 め 切 り

申 申 込 込 方 方 法 法 (申 申 込 込 先 先)

問 問 問 問 い い 合 合 せ せ 先 先

☑ 電 電 子 子 メ メ ー ー ル ル ア ア ド ド レ レ ス ス

🌐 ホ ホ ー ー ム ム ペ ペ ー ー ジ ジ ア ア ド ド レ レ ス ス



Instagram

荒川区公式 Instagram キャンペーン 2025

区では、Instagramで観光情報を発信しています。今後、さまざまな区の魅力を伝えるため、発信内容を拡充します。

拡充に伴い、荒川区公式Instagramアカウントを多くの方にフォローしてもらうとともに、区民の皆さんが発信する区の魅力を紹介するため、

「フォロー&いいねキャンペーン」と「フォトキャンペーン」を実施します。参加した方の中から、抽選で50人に荒川区ゆかりの品を差し上げます。

応募方法等の詳細は、荒川区ホームページ（右の二次元コード）をご覧ください。



期 間 令和8年1月20日〰まで

対 象 Instagramの公開アカウントを持っている方

応募方法

荒川区公式Instagram (@arakawa.tourism.official<右の二次元コード>) をフォローする



フォロー&いいねキャンペーン

指定する投稿に「いいね」をする



フォトキャンペーン

「あらかわのバラ」「あらかわ遊園」「荒川区・味覚の穴場」いずれかのテーマに沿った写真を区内で撮影する ※過去に撮影した写真も可

撮影場所・店舗名を投稿文に記載し、「#荒川区フォトキャンペーン2025」を付けて投稿する

※応募作品は、区の広報媒体で使用する場合があります

Instagram 講座・入門編

日 時 12月15日(月)午後2時～4時

会 場 ふらっとにつぼり3階多目的スペースA

対 象 区内在住・在勤・在学で、15歳以上の方（中学生は不可）

定 員 20人（申込順）

内 容 アカウントの作成、投稿方法、魅力的な写真・動画の撮影方法等

持ち物 スマートフォン 費 用 無料

申込み 荒川区ホームページ（上の二次元コード）で

問合せ 広報課シティプロモーション担当 ☎（3802）4875

認知症になっても安心して暮らせるまちを目指して

区では、認知症の方やその家族等を支援するための取り組みを進めています。

認知症による事故に備える個人賠償責任保険

認知症の高齢者等が、日常生活内の故意ではない事故で第三者に対して法律上の損害賠償責任を負った場合に、この損害を補償する「荒川区認知症高齢者等個人賠償責任保険」の受け付けをしています。

保 険 料 自己負担なし

対 象

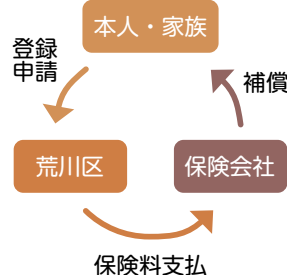
区内在住で荒川区に住民登録があり、施設に入所または病院に入院しておらず、次のいずれかに該当する方

- ▶40歳以上で、医師に認知症と診断されている（診断書の写しが必要）
- ▶65歳以上で、区所定の「自分でできる認知症の気づきチェックリスト」の実施結果が20点以上

※「自分でできる認知症の気づきチェックリスト」は、荒川区ホームページ等に掲載しています

補償内容

損害賠償責任補償、交通事故による傷害の補償（死亡・後遺障害のみ）、被害者死亡時の見舞金補償



行方不明時に備えての見守りシール

認知症の高齢者等が行方不明になった場合の早期発見・保護を目的とした「見守りシール」を無料で交付しています。発見者が、対象者の衣服やかばん等に貼られたシールの二次元コードを読み取ると、個人情報を知らせることなく、家族等とインターネット上の伝言板でやり取りができます。

対 象

次のすべてを満たす方

- ▶区内在住の40歳以上で、荒川区に住民登録がある
- ▶認知症で、外出中に行方不明になるおそれがある



▲見守りシール

申請書等の配布

区役所2階高齢者福祉課、荒川区ホームページ
※見守りシールは各地域包括支援センターでも配布

申込みの問い合わせ

持参・郵送・荒川区ホームページで、必要書類を、〒116-8501（住所不要）荒川区役所高齢者福祉課介護予防事業係 ☎（3802）4034
※見守りシールは各地域包括支援センター窓口でも可

あらかわ区報

毎月1日・11日・21日
※5月11日・8月11日・1月11日は休刊です
5万9000部発行

発行 荒川区

〒116-8501

荒川区荒川2-2-3

☎（3802）3111

☎（3802）6262

https://www.city.arakawa.tokyo.jp/

荒川区X (@arakawakukoho) | Q

荒川区Facebook https://www.facebook.com/city.arakawa

荒川区LINE公式アカウント @arakawaku | Q

荒川区メールマガジンの登録は荒川区ホームページから（携帯電話はt-arakawa@sg-p.jpに空メールを送信）

