

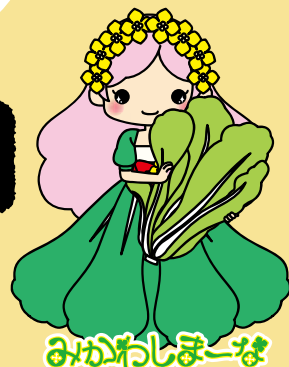


2019 11/17 土

🕒 10:00~16:00

※につぼりマルシェは 17:00 まで

📍 日暮里駅前イベント広場



**販売**

都立農産高校で栽培された三河島菜を生徒たちが販売します

都立農産高校（葛飾区）の生徒が栽培した三河島菜を販売します。売切れ次第終了です。

**価格 200円（約300g）**※売切れ次第終了

**展示**

農産高校生の三河島菜の取組みや研究成果の展示を行います

農産高校の生徒たちの、これまでの三河島菜の取組みや、研究成果等のパネル展示を行います。ぜひご覧ください。

※予定であり、当日予告なく変更になる場合もございます

**三河島菜**  
って？

荒川区の地名を冠する江戸東京伝統野菜です。栽培している所は限られ、ほとんど市場には流通しません。どんな料理にも合います。この機会に是非ご賞味下さい！

📞 問合せ 荒川区産業経済部観光振興課 ☎ 03-3802-3111(内)461