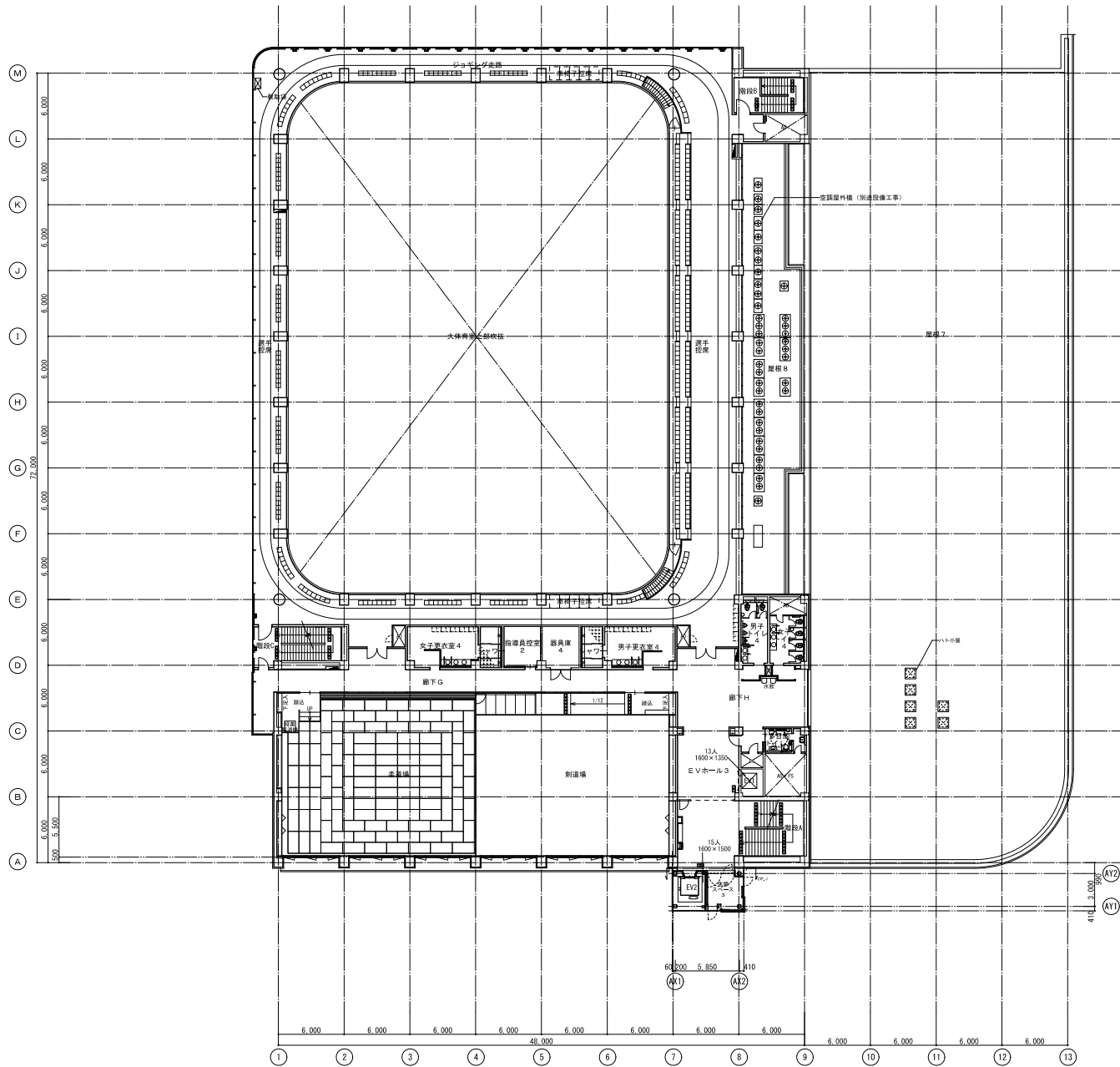
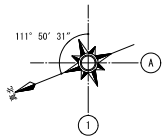


- ＜別添仕様等工事＞
- ・騒音対策
 - ・舗装工事（観音部カラー舗装を含む）
 - ・外断熱仕上げ（超断熱タイル）
 - ・外断熱遮熱層着床ブロック
 - ・外断熱スロープ・階段手摺
 - ・外断熱遮熱層（窓土壁構体）
 - ・雨水排水設備（集水ます・側溝）
 - ・外断熱示板、看板設置
 - ・フラッグポール設置（基礎共）
 - ・農産物保管庫棟整備
 - ・屋外駐車場整備

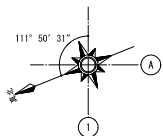
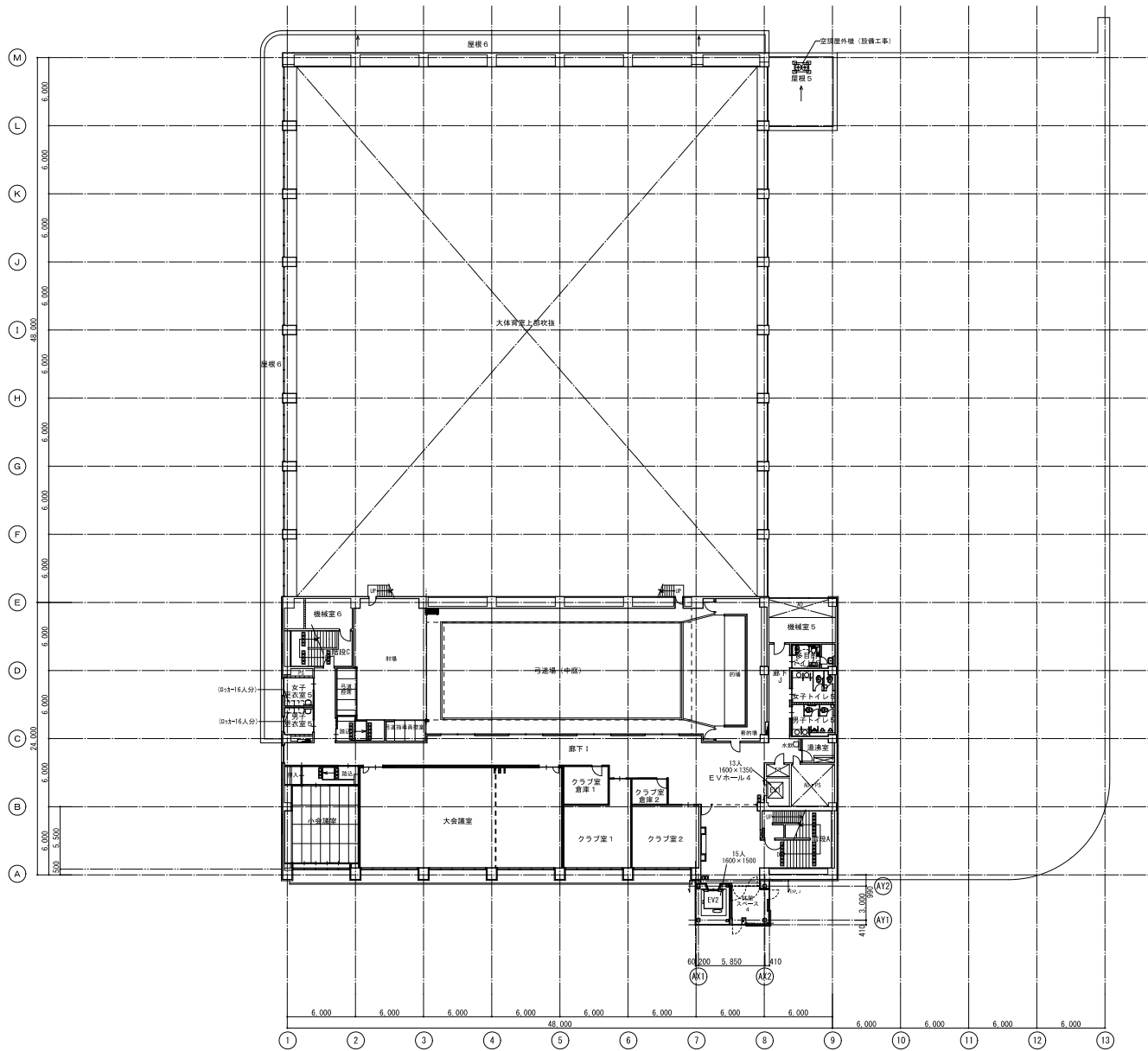
＜関連工事について＞
 西条道路については、荒川区道路公園課発注の道路整備工事に工期内に実施予定のため、当該道路を使用する工事及び復旧等の仕様については、道路管理者及び道路整備工事発注業者と調整を行うこと。

工務名	平成30年度
工務内容	荒川総合スポーツセンター大規模改修工事
担当部署	総務（分課）
担当部署	AC02
担当部署	A238
荒川区管理部 営繕課  株式会社 桂設計 KATSURA SEKKEI INC. 一級建築士登録第294153号 専業第2 一級建築士登録第282790号 高井洋太	



③階平面図【改修後】

工	工事名称	平成30年度
概	荒川総合スポーツセンター大規模改修工事	A-65
担	担当部長	笠原 (分類)
計	仮面名称 (概R)	AC2G
部	※縮尺 (図面用)	A23B
図	担当係員	1:1, 1:200, A3: 1/400
	荒川区 管理部 営繕課	
設	 株式会社 桂設計 KATSURA SEKKEI INC.	
部	一級建築士登録第294153号 専業第2	
図	二級建築士登録第282790号 高井隆太	



工事件名	平成30年度
担当係長	荒川総合スポーツセンター大規模改修工事
担当係員	仮面名称(総称)
	仮面(分棟)
	※本館管理部門(改修部)
	※1:1,200 A3:1/400
担当係員	AC28 A238
荒川区管理部営繕課	
設計	株式会社 桂設計
監理	KATSURA SEKKEI INC.
確認	一級建築士登録第294153号 寺島憲二 一級建築士登録第282790号 高井隆太