

荒川区

☎(3802)3111

FAX(3802)6262

🌐 <https://www.city.arakawa.tokyo.jp/>

📱 <https://www.city.arakawa.tokyo.jp/keitai/>



第38回 川の手 荒川まつり

同時開催 第45回 商業祭

期 日 4月29日(祝) ※雨天決行
時 間 午前10時～午後4時
会 場 南千住野球場ほか

今年も川の手荒川まつりの季節がやってきました。
 楽しいイベント盛りだくさんで皆さんの
 来場をお待ちしています。

駐 輪 場

指定の駐輪場(都立荒川工科高校・区立瑞光小学校)を利用してください
 ※収容台数に限りがあるため、できるだけ徒歩や公共交通機関を利用してください
 ※会場内に駐輪場はありません

交 通 規 制

パレードのため、午前9時30分～10時は、千住間道～南千住野球場の周辺道路を交通規制します(右地図参照)

ア ク セ ス

- ▶ JR常磐線・東京メトロ日比谷線・つくばエクスプレス「南千住」駅下車徒歩約10分
- ▶ 都電荒川線「荒川一中前」停留場・「荒川区役所前」停留場下車徒歩約5分
- ▶ コミュニティバスさくら「荒川総合スポーツセンター」・「南千住野球場」下車すぐ

※車やバイクでの来場はできません
 ※荒川総合スポーツセンターの駐輪場・駐車場は利用できません

そ の 他

- ▶ ごみ・資源の分別収集にご協力ください
- ▶ ペットを連れての来場は控えてください



あらかわ 情報の森

費用の記載がない事業は無料です

- ①事業・イベント名
- ②〒住所*
- ③氏名(ふりがな)
- ④電話番号
- ⑤以降にその他の必要事項(各記事に明示)

はがき・ファクス・電子メール等の記入事項

- 往復はがきは、返信面に住所・氏名を記入
 - 電子メールは、件名に事業・イベント名を入力
 - 指定がない限り、申し込みは1人(1組)1枚
 - 宛先は、各記事の申し込み先へ
- *区内在勤・在学の方は、②で勤務先(住所)・学校名を記入してください

お知らせ

ゆいの森あらかわが休館

☎6月7日(金) ☎保守点検等
 園ゆいの森あらかわ
 ☎(3891)4349

峡田・東尾久本町通り・尾久・東日暮里・西日暮里ふれあい館が休館

☎・所▶6月23日(日)…峡田・東尾久本町通り・尾久ふれあい館 ▶6月30日(日)…東日暮里・西日暮里ふれあい館 ☎設備点検等
 園▶峡田ふれあい館
 ☎(3807)2886
 ▶東尾久本町通りふれあい館
 ☎(3893)8001
 ▶尾久ふれあい館
 ☎(3809)2511
 ▶東日暮里ふれあい館
 ☎(3807)6383
 ▶西日暮里ふれあい館
 ☎(3819)6945

荒川区芸術文化振興プランを策定

区の芸術文化を振興するため、芸術文化振興プラン(第四次)を策定しました。
 計画の閲覧 区役所3階文化交流推進課・地下1階情報提供コーナー、各図書館、荒川区ホームページ
 園文化交流推進課文化振興係
 ☎内線2521

都市計画道路事業計画の変更認可

東京都市計画道路補助線街路第321号線事業および第193号線(第一期)事業の計画が3月14日に変更認可され、令和11年3月31日(出)まで延伸しました。関係図書縦覧できます。
 所・園基盤整備課管理計画係(区役所北庁舎2階) ☎内線2734

ウィーン大学インターンシップ生のホームステイ受入家庭を募集

☎7月29日(月)～8月26日(月)のうち2週間程度 ☎区内在住の方
 受入学生 オーストリア共和国ウィーン大学生…2人程度 ※日本語による会話可能 人4家庭程度(選考)
 締 5月8日(水) 申来所・電話・電子メールで、2面上段を参照し①～④の記入事項を、荒川区国際交流協会事務局(区役所3階文化交流推進課内) ☎(3802)4805
 園kokusai@city.arakawa.tokyo.jp

暮らし

葬祭ハンドブックを配布

葬儀の手順・費用等を案内する「葬祭ハンドブック」を配布してい

ます。
 冊子の配布 区役所1階戸籍住民課・3階区民課・地下1階情報提供コーナー、各区民事務所、荒川区ホームページ
 園区民課庶務係 ☎内線2512

社会福祉士による成年後見制度説明会(基礎編)

☎5月1日(水) 時午後1時30分～3時 所あんしんサポートあらかわ(荒川区社会福祉協議会内)
 申電話・ファクス・電子メールで、2面上段を参照し①～④の記入事項を、あんしんサポートあらかわ ☎(3802)3396
 FAX(3891)5290
 園koukensoudan@arakawa-shakyo.or.jp

住まいの税務無料相談会

☎5月7日(火) 時午後1時～4時 所区役所北庁舎2階202会議室 人3人(申込順)
 申4月23日(火)～5月1日(水)に電話で、住まい街づくり課管理係 ☎(3802)4178

司法書士による相続・遺言・空き家問題無料相談会

☎5月7日(火) 時午後6時30分～8時30分 所サンパール荒川4階第2集会室 締5月2日(水)
 申電話で、東京司法書士会北・荒川支部・本間 ☎090(8175)1175
 ※(土)・(日)・(祝)を除く、午前10時～午後5時

子育て・教育

特別支援学級等の就学相談

特別な支援を必要とするお子さんの可能性を広げることができる教育の場を、専門家と一緒に考えます。
 園区内在住で、令和7年4月に区立特別支援学級・特別支援教室、都立特別支援学校への就学・入学を希望する幼児・児童
 申5月7日(火)～10月31日(木)に電話で、教育センター特別支援教育係 ☎内線3334

あらかわエコセンター日曜開館

☎5月12日(日) 時午前9時～午後1時 ☎紙皿でUFO作り
 ◆xChange～キッズとベビーのための子ども服交換会
 時午前9時30分～午後0時30分 持子ども服3点(毛玉・染みがないもの) ※特に130～150cmの服
 所あらかわエコセンター2階実習室・研修室
 園NPO法人エコ生活ひろめ隊 ☎070(6521)7651
 ※(土)・(日)・(祝)を除く、午前9時～午後5時

家庭教育学級乳幼児コース

☎5月18日・25日(土) (全2回) 時午前10時～11時45分 所生涯学習センター3階大会議室 園区内在住・在勤で、6歳以下のお子さんの保護者 ※0歳のお子さんは同伴可 人30人(抽選) 託児1歳以上の未就学児、15人(抽選) 園子どもの自己肯定感を育む家族のコミュニケーション 園NPO法人親子コミュニケーションラボ代表理事・天野ひかり氏 締5月8日(水)午後5時
 申来所・電話・電子メールで、2面上段を参照し①～④の記入事項と⑤電子メールアドレス⑥託児の有無⑦講師への質問⑧相談内容⑨お子さんの年齢を、区役所3階生涯学習生涯学習事業係 ☎(3802)4575
 園shakyo-shakyo@city.arakawa.lg.jp

Biomeも使ってビオトープのヤゴを採集&観察

☎5月18日(土) 時午後2時～3時 所あらかわエコセンター2階環境実習室 園区内在住・在学の中학생以下のお子さんと保護者(中学生は本人のみの参加も可) 人10人(申込順) 持ヤゴを入れる容器(持ち帰る場合)、「いきものコレクションアプリBiome」をインストールしたスマートフォン(可能な方)
 ※汚れてもいい服装で
 申4月22日(月)～5月16日(木)に電話・ファクスで、2面上段を参照し①～④の記入事項を、環境課環境推進係 ☎(3802)4694
 FAX(5811)6462

仕事・人材募集

にこにこサポート協力会員を募集

日常生活に困っている方に、家事や付き添い等の介助・見守りを行う協力会員を募集します。
 報酬750～950円(1時間)
 ※活動内容・時間帯により変動
 ◆説明会
 ☎5月21日(火) 時午後1時30分～3時 所荒川区社会福祉協議会3階会議室 人5人(申込順) 締5月20日(月)
 申電話で、荒川区社会福祉協議会にこにこサポート ☎(3891)5180

女性のキャリアアップ講座

☎・時・所▶5月28日(火)～31日(金)午前10時～午後4時…ムーブ町屋4階会議室 ▶6月3日(月)・4日(火)午後1時30分～4時…マザーズハローワーク日暮里(西日暮里2-29-3日清ビル5階) ※全6回
 園再就職を目指す主に子育て中の女性 人6人(申込順) ※区内在住・子育て中の方が優先 託児1歳以上の未就学児、2組(申込順)

ワード・エクセルの基礎、応募書類の作成等

申4月22日(月)～5月17日(金)に電話で、就労支援課就労支援係 ☎(3800)8710

スポーツ

泳法クリニック

☎5月26日(日) 時午前11時・11時20分・11時40分、正午、午後0時20分・0時40分 所あらかわ遊園スポーツハウス2階温水プール 園15歳以上の方(中学生は不可) 人各2人(申込順) 園フォームチェック・カウンセリング 持水着、水泳帽、ゴーグル等 ¥560円
 申4月21日(日)(区外の方は22日(月))から来館で、あらかわ遊園スポーツハウス ☎(3800)7333

高齢者

Zoom勉強会

☎5月22日(水) 時・所▶午前10時～11時…荒川老人福祉センター3階いこい室 ▶午後3時～4時…オンライン ※全2回 園60歳以上で、Web会議ができる環境の方 人5人(抽選) 園Zoomの設定・実践 持筆記用具 締5月14日(火)
 申電子メールで、2面上段を参照し①～④の記入事項と⑤年齢を、荒川老人福祉センター ☎(3802)1666
 園ara-online@foryou.or.jp

お口と食事の元気塾

☎5月23日・30日(木) (全2回) 時午後2時～4時 所サンパール荒川4階第2集会室 園区内在住・在勤で、おおむね65歳以上の方 人30人(申込順) 園健康を支える食生活、口腔ケア、フレイル予防
 申4月22日(月)から来所・電話で、区役所2階高齢者福祉課介護予防事業係 ☎(3802)4034

介護

介護保険の更新申請を

園介護保険被保険者証の認定の有効期間が5月31日(金)で、サービスの継続を希望する方
 申3月末に送付した申請書を郵送で、できるだけ4月中に〒116-8501(住所不要)荒川区役所介護保険課介護認定係 ☎内線2433

認知症介護者交流サロン

☎5月11日(土) 時午後1時～3時 所荒川山吹ふれあい館2階会議室 申電話・ファクスで、2面上段を参照し①・③・④の記入事項を、銀の杖(荒川区認知症の人を支える家族の会)・江口 ☎・FAX(3800)3346

日 期 日(期間) 時 間 所 会 場・場 所 対 象 人 定 員 内 容 講 師 持 持 持 物 費 用 締 締 締 切 り 申 申 込 込 方 方 法 法(申 申 込 込 先 先) 問 問 合 合 せ 先 先 電 電 子 子 郵 郵 件 件 ア ア ド ド レ ス ス HP ホ ホ ム ム ペ ペ ー ー ジ ジ ア ア ド ド レ ス ス

介護者交流サロン「結」

5月18日(土) 午後1時～3時
荒川山吹ふれあい館2階洋室1・2
※直接会場へ
荒川区社会福祉協議会
(3802)3338

講座

エコ生活実践講座

- 紙手芸と折り紙de楽しみたい
5月7日(火) 午前10時～11時30分
あらかわエコセンター3階実習室
12人
はさみ、筆記用具
110円
編み物de友だちサロン
5月8日・22日(水) 午後1時30分～3時30分
あらかわエコセンター2階環境実習室
各12人
毛糸、編み棒(針)、裁縫道具
花暦deフラワーアレンジ
5月13日(月) 午前10時～正午
あらかわエコセンター2階環境実習室
20人
はさみ、作品を持ち帰る袋
1500円
水引細工deバッグチャーム
5月14日(火) 午後1時30分～3時30分
あらかわエコセンター2階環境実習室
10人
はさみ、目打ち、ラジオペンチ
600円
モミジヒルガオ苗de緑のカーテン
5月21日(火) 午後1時30分～3時30分
あらかわエコセンター2階環境実習室
16人
筆記用具、持ち帰り用の袋
300円
ちりめん細工deフクロウのストラップ
5月24日(金) 午後1時30分～3時30分
あらかわエコセンター2階環境実習室
10人
裁縫道具、作品を持ち帰る袋
700円
花合わせdeフラワーアレンジ
5月27日(月) 午前10時～正午
あらかわエコセンター2階環境実習室
20人
はさみ、作品を持ち帰る袋
1800円
ゴーヤとインゲン苗de緑のカーテン
5月28日(火) 午後1時30分～3時30分
あらかわエコセンター2階環境実習室
16人
筆記用具、持ち帰り用の袋
300円
※申込順
区内在住・在勤・在学で、18歳以上の方
4月22日(月)から電話で、NPO

法人エコ生活ひろめ隊
070(6521)7651
※(土)・(日)・(祝)を除く、午前9時～午後5時

屋上花壇で藍の苗づくり

5月16日(木)、6月20日(木)
※全2回 午後2時～4時
特別養護老人ホーム癒しの里南千住屋上(南千住6-67-8)
10人(抽選)
持参:園芸用スコップ、ガーデン用グローブまたは軍手
※汚れてもいい服装で
5月9日(木)
電話・電子メールで、2面上段を参照し①・③・④の記入事項を、あらかわ地域活動サロンふらっと・フラット
(3891)8571
flat_flat@arakawa-shakyo.or.jp
※(月)～(金)の午後1時～7時(第1・3(水)は午後9時まで)

SDGsなファミリー農園講座

5月18日(土)…さつまいも
5月19日(日)…落花生
午前9時30分～11時
あらかわエコセンター2階環境実習室・農園
初回のすべてを満たす家族等
区内在住
5歳以上(12歳以下のお子さんは保護者同伴で)
6月～9月の除草・施肥と10月の収穫に2回程度参加できる(いずれも(土)・(日))
各5組(抽選)
筆記用具、軍手、園芸用スコップ、長靴(お子さんのみ)
5月7日(火)消印有効
はがきで、2面上段を参照し①～④の記入事項と⑤年齢⑥参加希望日(③～⑤は参加者全員分<4人まで)を、〒116-0002荒川区荒川1-53-20あらかわエコセンターNPO法人エコ生活ひろめ隊
070(6521)7651
※(土)・(日)・(祝)を除く、午前9時～午後5時

認知症サポーター養成講座

5月21日(火) 午後1時～2時30分
所:ひぐらしふれあい館3階レクホール
区内在住・在勤・在学の方
20人(申込順)
4月22日(月)から電話で、東日暮里地域包括支援センター
(5615)3171

認知症の方への声かけ実践講習会

5月22日(水) 午後2時～4時30分
所:夕入公園防災備蓄倉庫
区内在住・在勤・在学の方
25人(申込順)

4月22日(月)から電話で、南千住西部地域包括支援センター
(5604)5710

催し

憲法週間パネル展

4月24日(水)～5月9日(木)
荒川さつき会館1階ロビー
内:人権・平和に関するパネル・絵本の展示
総務企画課人権推進係
内線2271

「しょうぶ湯」に入りませんか

小学生以下のお子さんは入浴料が無料になるほか、各銭湯で先着50人のお子さんに飲み物を配布します。
5月5日(祝) 区内の銭湯 ※詳細は、各銭湯に確認してください
主催:東京都公衆浴場業生活衛生同業組合荒川支部
副産業振興課商業振興係
内線468

花ちゃんネットワーク

5月11日(土) 午前10時30分～午後3時
所:荒川公園展示場(区役所前)
持参:苗や種を提供する方…5月10日(金)午後1時30分～3時または当日午前10時30分までに、会場へ持参 ※大きさは、高さ1m・鉢の直径30cm以下、プランターは10ℓ以下
苗や種等を持ち帰る方…持ち帰り用の袋
環境課環境推進係
(3802)4694

荒川ふれあい寄席

5月14日(火) 午後2時～4時
所:石浜ふれあい館2階多目的室
35人(申込順)
出演:三遊亭好楽一門ほか
4月22日(月)から来館・電話で、石浜ふれあい館
(3805)5301

里親ってなあに～パネル展

5月15日(水)～29日(木)
所:ふらっとにっぽり1階おもてなしスペース
内:里親制度に関するパネル展示
子ども家庭総合センター在宅支援係フォスタリング機関
(3802)3765

奥の細道 千住まちあるきツアー

観光ボランティアガイドと千住を歩き、俳句を詠みます。
5月19日(日)(荒天中止) 午後0時45分～4時
集合:JR南千住

解散:都電荒川線荒川一中前停留場周辺
40人(抽選)
5月7日(火)必着
はがき・ファクス・下記ホームページで、2面上段を参照し①～④の記入事項と⑤年齢(③・⑤は参加者全員分<3人まで)を、〒100-8502(住所不要)東京新聞メディアビジネス局「千住まちあるきツアー」係
(6910)2489
FAX(3502)7227
HP:https://www.haikunomachi-arakawa.com
観光振興課観光振興係
内線3563

甲府市連携事業「森林体験ツアー」

5月25日(土)(雨天決行) 午前7時40分～午後6時15分
集合・解散:JR新宿駅
所:山梨県甲府市
区内在住・在勤・在学で、中学生以上の方(18歳未満は保護者同伴で)
20人(申込順)
内:森林セラピー、武田神社散策、ワイナリー見学等
※動きやすい服装で
4980円
4月21日(日)～5月8日(水)に荒川区ホームページで
近畿日本ツーリスト株式会社
(6891)9305

緑のカーテン用の苗を配布

5月25日(土) 午前10時～午後2時
所:荒川公園展示場(区役所前)
区内在住の方(1世帯につき1人まで)
200人(当日の先着順)
配布株数:ゴーヤ300株、モミジヒルガオ50株、風船カズラ50株
※1人1種類(2株)まで
持参:苗を持ち帰る袋等
環境課環境推進係
(3802)4694

荒川第九を歌う会 合唱団員募集

練習:6月1日～12月6日(金)・(土)・(日)(全20回)
所:町屋文化センター、サンパール荒川
公演:12月8日(日)
所:サンパール荒川大ホール
小学5年生以上の方(合唱経験者は小学3年生から可)
120人(申込順)
※各パート45人まで
内:荒川第九演奏会で合唱を披露
6000円(区外の方は7500円)
※別途、楽譜代等が必要
来館で、町屋文化センター内ACC
(3802)7111

令和5年度

荒川区議会定例会・閉会会議が開かれます

令和5年度荒川区議会定例会・閉会会議は、4月25日(木)～30日(火)の期間で開かれる予定です。この閉会会議では、議案の審議等を行う予定です。

※本会議の開始時間は、午前10時からです ※本会議・委員会は音声のライブ配信を実施しています。詳細は、荒川区ホームページをご覧ください

日(期) 時(間) 所(場) 場(場) 対(対) 人(定) 内(容) 講(講) 講(講) 持(持) 費(費) 締(締) 申(申) 問(問) 電(電) HP

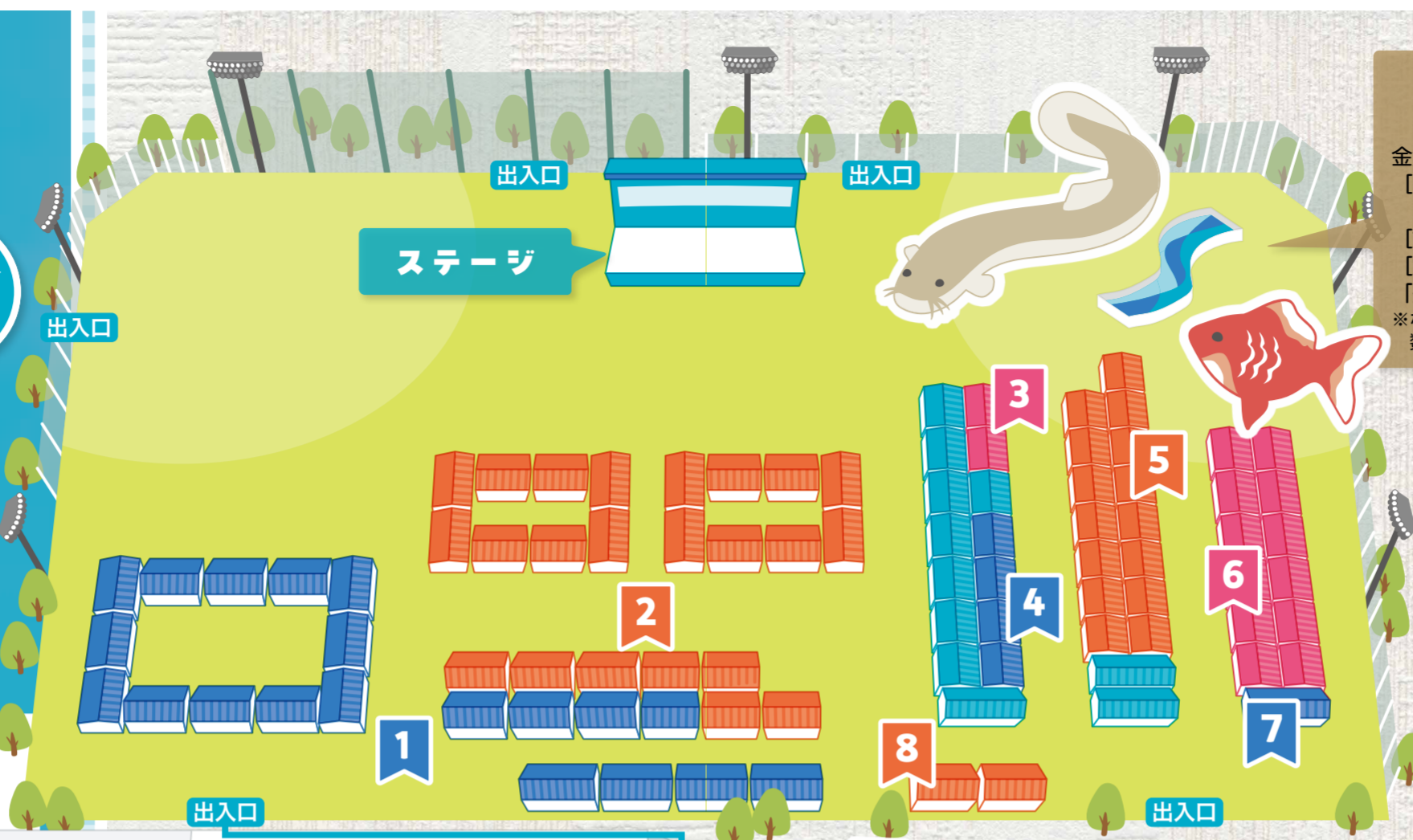
第38回 川の手 荒川まつり

同時開催 第45回 商業祭

期日 4月29日(祝) ※雨天決行
時間 午前10時～午後4時
会場 南千住野球場ほか
問合せ 観光振興課観光振興係 ☎内線3563

パレード 午前9時30分から ※雨天中止
 川の手荒川まつりのオープニングとして、区内中学校の吹奏楽部による演奏等が行進します。

開始時間	演目 (出演団体)
午前10時 ~ 10時20分	開会セレモニー
午前10時25分～10時45分	ダンス・ダブルダッチ (ひろば館・ふれあい館)
午前10時50分～11時	バトントワーリングの演技 (荒川バトクラブ)
午前11時5分～11時15分	荒川ばん座位体操の実演 (荒川ばん座位体操エイジレスリーダー会)
午前11時20分～11時35分	PR寸劇「あらかわの心」 (「あらかわの心」推進運動区民委員会)
午前11時40分～ 午後0時10分	仮面ライダーガッチャード&ギーツショー
午後0時15分～0時25分	フラダンス「カレファ・ウラ」等 (ウイラニ フラスタジオ)
午後0時30分～0時40分	輪踊り「荒川音頭」等 (荒川シルバー大学)
午後1時20分～1時30分	和太鼓演奏 (素盞雄神社 天王太鼓)
午後1時40分～1時50分	組太鼓「戦打ち」「衆・時彩」 (南千住二丁目青年会太鼓)
午後2時 ~ 2時10分	舞踊「桜」「大漁イワシ舟」 (荒木田古典講座)
午後2時15分～2時25分	ケイキ (子ども) とワヒネ (女性) のフラ (HULA no'a pō'ai)
午後2時30分～2時40分	コーラス (Sunflower&Kids)
午後2時45分～3時15分	仮面ライダーガッチャード&ギーツショー
午後3時20分～4時	商業祭抽選会 (荒川区商店街連合会)



ミニ隅田川

隅田川に見立てた水槽で、どじょう・金魚のつかみ取りを体験できます。
【時間】 10時30分から (10分ごとに入れ替え)
【対象】 小学生以下のお子さん
【定員】 各60人 (当日の先着順)
【費用】 無料
 ※なくなりしだい終了。混雑状況により人数制限する場合があります

1 商業祭バザール・模擬店

区内の商店街から多くの店舗が出店し、雑貨・食料品等の販売や遊戯コーナー、調理品の販売があります。
 ※「区内共通買い物券」が利用できる店舗があります

2 ふるさと市

区の交流都市が、産地直送の特産品を販売します。交流都市の観光PRも行います。

3 ふれあいスポーツコーナー

子どもから大人まで楽しめる輪投げコーナーがあります。

5 福祉チャリティーコーナー

手芸品・手作りのアクセサリ等の販売、日用品のバザー、調理品の販売を行います。

6 官公署コーナー

税・暮らしの無料相談や各機関のPRコーナーのほか、起震車や初期消火の体験コーナーもあります。

7 国際交流コーナー

民族衣装の試着と撮影ができます。
【費用】 100円

8 我楽多市

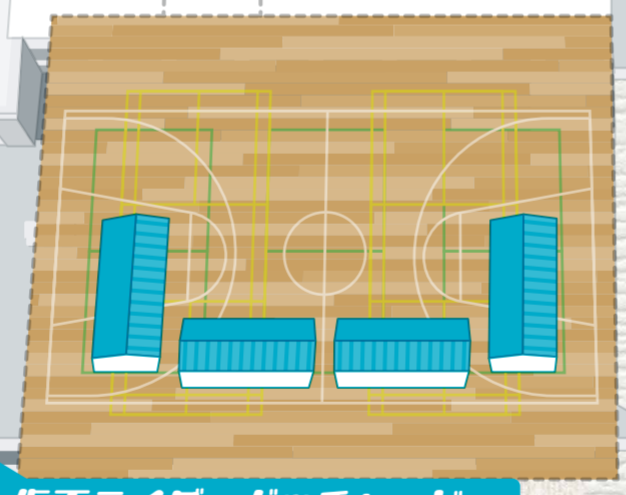
区内の商店街から提供された品物を特価で販売します。
【時間】 午前10時30分から

4 荒川区の名産品コーナー

区のお土産の名店が、和菓子・総菜や都電グッズ等を販売します。

川の手マルシェ

交流都市の野菜・果物の販売、俳句イベントを、荒川総合スポーツセンター1階小体育室で開催します。

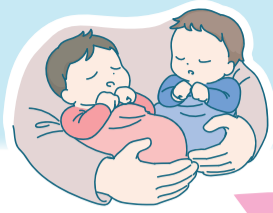


仮面ライダーガッチャード&ギーツショー

▶午前11時40分～午後0時10分
 ▶午後2時45分～3時15分



©石森プロ・テレビ朝日・ADK EM・東映



子育てを応援します



ツインズサポート事業

多胎児（双子等）を養育する家庭を支援します。詳細は、対象者に送付する申請書・案内書をご覧ください。
※年齢は4月1日現在

タクシー・一時保育等の利用料助成

対象 満5歳以下の多胎児を養育する方

持ち物 令和6年4月1日～7年3月31日の利用を確認できる領収書等

産前産後支援ヘルパーの派遣

対象 多胎児を妊娠中の方、または2歳以下の多胎児を養育する方

申込み

持参・郵送で、申請書を、〒116-8501（住所不要）荒川区役所2階子育て支援課子育て事業係

☎(3802)3619

※産前産後支援ヘルパー派遣のみ、荒川区ホームページからも申し込めます

あらかわ「親育ち」支援事業の募集

区内の子育てサークルや保護者会が主催する、子育てに関する学習会等の活動を支援します。

募集期間 令和7年3月10日(月)まで

対象 令和7年3月31日(月)までに実施する事業

申請書の配布 区役所3階生涯学習課、各ふれあい館、荒川区ホームページ等

締切り

開催日の3週間前

申込み

持参・郵送・ファクス・電子メールで、申請書を、〒116-8501（住所不要）荒川区役所生涯学習課生涯学習事業係

☎内線3355

FAX(3802)3126 ✉shakyo-shakyo@city.arakawa.lg.jp

インターネットでの旅行予約トラブルにご注意を

インターネットで予約した宿泊施設等をキャンセルしたときに、高額な料金を請求されるトラブルが増えています。予約前後のチェックポイントを確認しましょう。

予約前のチェックポイント

● サイト運営事業者の基本情報を確認

事業者・代表者名等に不審な点がないか確認しましょう。
また、問い合わせ方法や対応言語、日本での旅行業登録の有無も確認しましょう。

● 契約条件や予約内容を確認

契約相手や契約形態、支払代金の内訳、解約・変更等の条件、利用規約・約款等を事前に確認しましょう。
また、申込内容に入力間違いがないか送信前に必ず確認しましょう。

予約後のチェックポイント

● 予約内容の詳細を確認

内容の誤りに気が付いたり、内容の確認ができなかったりした場合は、早急に事業者にお問い合わせましょう。

● 予約画面等の保管

万が一に備え、予約内容が確認できる画面等の写しを保管しましょう。

消費生活センターをご利用ください

受付日 (月)～(金) ※祝等を除く
時間 午前8時30分～午後4時30分
受付専用電話 ☎(5604)7055

場所・問合せ

消費生活センター（区役所6階）
☎内線477
※(土)・(日)・祝等は、消費者ホットライン☎188をご利用ください

広告

広告内容の問い合わせは各事業所へ

アロハ インターナショナル プリスクール
Aloha International Preschool
2024年度未就園児生徒募集開始!!
0歳から英語で幼児教育! 国際基準のインターナショナルスクール

スクールランチあり
スクールバスあり (北千住校のみ)

●ジュニアキンダーガーデン(4h) 北千住校
週3日制/月・水・金 オプション延長あり
1歳3ヶ月～2歳児

2024年度
4月生
願書受付開始

見学説明会
予約受付中

●プリスクール(4h) 北千住校 南千住校
週1日～5日 オプション延長あり
1歳5ヶ月～OK

1～3月期間限定
入会金無料
キャンペーン

無料体験開催中



北千住校 〒120-0015 東京都足立区足立1-3-11
南千住校 〒116-0003 東京都荒川区南千住1-43-11F
お問い合わせ ☎03-6908-8150 (北千住校・南千住校共通)
詳しくはHPにて…… <https://www.aloha-inter.com>

ジョイフル三ノ輪にある美容室 (花屋花智となり)

全てシャンプー・トリートメント・ブロー込みで パラフェニレンジアミン・アルカリ・オキシ不使用の白髪染めです。
カット ¥2,000 パーマ(カット込) ¥3,800 髪も頭皮もかぶれ傷みにくいことんこだわった、革新的なカラーです。
カラー ¥3,100 (根元3cm迄) きちんとした医薬部外品のハトムギカラー(シャンプー・トリートメント・ブロー込)
白髪染(カット込) ¥4,100 ハトムギカラー ¥4,100・カット+ハトムギカラー ¥5,100
当店は全て税込み価格です

年中無休・予約不要 美容室ジェイ・ケイ 荒川区南千住1-16-1
お気軽にお越し下さい TEL 03-3803-8886

悩んでいませんか? **離婚 相続 借金**

▶▶▶ 初回相談無料◎まずはお気軽にご相談ください!

MYパートナーズ法律事務所 TEL03-5615-2440

荒川区西日暮里5-33-2 小宮ビル2階 ☎ 電話受付時間は平日AM10:00～PM7:00
★各線「西日暮里駅」より徒歩2分以内★ ※ 土日祝日・遅間もご相談可です(要予約)

ふれあい館の催し



- 申込開始日の指定がない申込順・抽選の事業は、4月21日(日)午前9時から、来館・電話で各館へ申し込んでください
- 費用の記載がない事業は無料です

尾久ふれあい館

☎(3809)2511

◆フラワーアレンジメント教室～新緑のアレンジメント

☎5月17日(金) 時▶午前10時30分～正午 ▶午後1時30分～3時 ▶午後4時～5時30分
 各40人(申込順) ※未就学児は保護者同伴で 持作品を持ち帰る袋 ¥2500円

申 4月21日(日)～5月10日(金)に

来館で

町屋ふれあい館

☎(3800)2011

◆初心者向け陶芸教室

☎5月9日・16日・30日の休(全3回) 時▶午前10時～正午
 18歳以上の方(高校生は不可) 12人(抽選)
 ¥2000円 締 4月29日(祝)午後6時

ハチと上手に付き合ひましょう

攻撃的なスズメバチ以外のハチは危険性が少なく、草木の害虫を捕食したり、花の受粉を助けたりする益虫です。

区内で見られる主なハチの種類



●アシナガバチ

- ▶ 軒下等に、巣穴の並んだ状態の巣を作る
- ▶ 攻撃性は強くないが、巣を刺激する等の行為で刺されることがある

●スズメバチ

- ▶ 植え込みの樹木の中等に、しま模様のボール状の巣を作る
- ▶ 巣を守る本能が強く、巣に近づくと攻撃してくることがある

※巣は、区が確認後、専門業者が撤去します。見つけた場合は、速やかにご相談ください



相談・問合せ 生活衛生課環境衛生係(区役所北庁舎1階) ☎内線426

子育てハッピー講座

5か月児(令和5年12月生まれ)

期 日 5月13日・20日(月)

時 間 ▶午後1時30分～2時15分 ▶午後2時40分～3時25分

内 容 離乳食づくり体験、口の発達に関する話

持 ち 物 4か月健診で配布された資料

1歳児(令和5年4月～6月生まれ)

期 日 5月27日(月)

時 間 ▶午後1時15分～2時15分 ▶午後2時40分～3時40分

内 容 幼児食の話と調理実演、歯のみがき方

会 場 がん予防・健康づくりセンター地下1階

定 員 各20人(申込順)

申 込 4月22日(月)午前9時から荒川区ホームページで、健康推進課栄養・歯科担当 ☎内線423

児童相談所虐待対応ダイヤル

☎189(いちはやく)

虐待を受けていると思われる子どもに関する相談を24時間・年中無休で受け付けます

あらかわキッズ・マザーズコール24

☎0120(536)883

妊娠や育児に関する相談を24時間・年中無休で受け付けます



小児科の平日準夜間・休日診療

荒川区医師会こどもクリニック



- 診療時間
- ▶(月)～(金)午後7時～午後10時 ※受け付けは、午後6時30分～午後9時30分
 - ▶(土)午後5時～午後9時 ※受け付けは、午後4時45分～午後8時30分
 - ▶(日)・(祝)午前10時～午後1時、午後2時～午後9時 ※受け付けは、午前9時45分～午後8時30分

場所・問合せ 荒川区医師会館1階(西日暮里6-5-3) ☎(3893)1599

対 象 15歳未満の救急患者(急な発熱等)

休日の医療機関

※健康保険証・公費負担の医療証を持参してください
 ※小児科は、荒川区医師会こどもクリニック(上記)でも診療しています
 ※当番の医療機関は変更になる場合があります

必ず電話して受診してください

- 【休日診療】診療時間 ▶昼…午前10時～午後1時、午後2時～午後5時
 ▶夜…午後5時～午後9時 ※夜間の受け付けは、午後8時30分まで
 診療科目 ▶内=内科 ▶小=小児科 ▶外=外科 ▶婦=婦人科 ▶整=整形外科
 ▶泌=泌尿器科 ▶皮=皮膚科

期 日	昼 夜	科 目	医療機関名	所在地	電 話
4月21日(日)	○	小	まつおかこどもクリニック	荒川2-4-1	(5604)1567
	○	内	さいとうクリニック	町屋2-6-14	(3892)3125
	○	内	尾久駅前内科クリニック	西尾久7-25-3	(5855)0979
	○	内	稲富医院	東日暮里6-42-5	(3807)0288
4月27日(土)	○	内	日野クリニック	荒川7-44-5	(3892)4530
	○	内	東日暮里クリニック	東日暮里3-24-16	(5811)6635
4月28日(日)	○	内	荒川生協診療所	荒川4-54-5	(3802)2601
	○	内	高橋医院	町屋3-2-10	(3810)5665
	○	内	かわさき内科クリニック	西尾久2-14-11	(6807)7769
	○	整	久富整形外科クリニック	東日暮里6-43-3	(3803)8888
4月29日(祝)	○	小	わかすぎ小児科クリニック	荒川7-46-1	(3810)7800
	○	整	堀整形外科医院	町屋1-1-9	(3895)1235
	○	内・小	小原医院	東尾久6-8-5	(3895)8341
	○	内	東京ネクスト内科透析クリニック	西日暮里2-22-1	(5615)1566

【休日診療(耳鼻咽喉科)】診療時間 午前9時～午後5時

期 日	医療機関名	所在地	電 話
4月28日(日)	汐入耳鼻咽喉科	南千住8-4-5	(3802)8733

【休日調剤薬局】開局時間 ▶昼…午前10時～午後5時 ※◆は午前9時～午後5時 ▶夜…午後5時～午後9時

期 日	昼 夜	薬局名	所在地	電 話
4月21日(日)	○	ウカイ薬局	荒川2-4-2	(3891)6055
	○	フレンズ薬局町屋二丁目店	町屋2-6-13	(5901)2012
4月27日(土)	○	マークスタワー薬局	荒川7-46-1	(3895)1750
	○	荒川鈴薬局	東日暮里3-43-6	(5850)4155
4月28日(日)	◆	アイセイ薬局南千住店	南千住8-4-5	(5850)5599
	○	あらかわ虹薬局	荒川4-54-1	(3803)1005
	○	すみれ薬局	町屋3-7-6	(3810)0135
	○	なつめ薬局	西尾久2-15-3	(6807)8963
4月29日(祝)	○	ましろ薬局	東日暮里6-42-3	(5604)9931
	○	マークスタワー薬局	荒川7-46-1	(3895)1750
	○	フラワー薬局町屋駅前店	町屋1-1-8	(5939)7215
	○	さげ薬局	東尾久6-9-20	(3892)6681
	○	十全堂調剤薬局	西日暮里2-20-1	(3806)3295

【休日歯科診療】診療時間 午前9時～午後4時(電話受け付け)

期 日	医療機関名	所在地	電 話
4月21日(日)	青木歯科クリニック	町屋3-29-9	(3819)3338
4月28日(日)	西日暮里はやし歯科	西日暮里1-37-2	(3806)8148
4月29日(祝)	近藤歯科	西尾久7-18-7	(3893)6673

- 問 合 せ ●荒川区医師会 ☎(3893)2331
 ●荒川区歯科医師会 ☎(3805)6601
 ●荒川区薬剤師会 ☎(3819)0550
- 医 療 機 関 案 内 サ ー ビ ス ●東京都医療機関案内サービスひまわり<24時間> ☎(5272)0303
 ●東京消防庁救急相談センター<24時間> (救急車を呼ぶか迷ったときの相談もできます) ☎#7119

日曜日柔道整復施術 施術時間 午前9時～午後7時

期 日	施術所名	所在地	電 話
4月21日(日)	尾久本町通りタムラマ接骨院	東尾久2-48-7	(5692)0809
4月28日(日)	GBS日暮里整骨院	西日暮里2-30-1	(3803)3343

リサイクル自転車を販売します

販売開始日 4月25日(木) 販売店 下表参照 販売台数 1店2台程度

店 名	所在地	電話番号
ホンダウイングクジライ	南千住5-6-13	(3801)5893
内田輪業	荒川3-32-9	(3806)4751
サイクルショップアライ	町屋3-1-14	(3895)4309

購入方法 電話のうえ、来店で

問 合 せ 荒川区社会福祉協議会 ☎(3802)2794

日 期 日 (期 間) 時 間 所 会 場 ・ 場 所 対 対 象 人 定 員 内 容 講 師 持 持 ち 物 費 用 締 締 め 切 り 申 申 込 込 方 法 (申 込 先) 問 問 合 合 せ 先 電 電 子 子 メール メール ア ア ド ド レ レ ス HP ホ ー ム ペ ー ジ ア ド レ ス

7月7日(日)は 東京都知事選挙

郵便等による不在者投票ができます

郵便等投票ができる方

郵便等投票証明書の交付を受けており、身体障害者手帳・戦傷病者手帳・介護保険被保険者証を持っている障がい等の程度が表1に該当する方。
※表1・2ともに該当する方は、申請により代理人による代理記載投票ができます

表1

障がい等の区分	障がい等の程度	
身体障害者手帳	両下肢、体幹、移動機能	1・2級
	心臓、腎臓、呼吸器、ぼうこう、直腸、小腸	1・3級
	免疫、肝臓	1～3級
戦傷病者手帳	両下肢、体幹	特別項症～第2項症
	心臓、腎臓、肝臓、呼吸器、ぼうこう、直腸、小腸	特別項症～第3項症
介護保険被保険者証	要介護状態区分	要介護5

表2

障がい等の区分	障がい等の程度	
身体障害者手帳	上肢、視覚	1級
戦傷病者手帳		特別項症～第2項症

郵便等投票証明書の申請方法

証明書を持っていない方は、郵便等投票証明書交付申請書（本人の署名が必要）と身体障害者手帳・戦傷病者手帳・介護保険被保険者証を添えて申請してください。 ※持参する場合は、代理の方も可

郵便等投票証明書交付申請書の配布 区役所分庁舎3階選挙管理委員会事務局、荒川区ホームページ

郵便等投票の手続き

郵便等投票証明書を交付されている方に送付する案内に必要事項を記入し、投票用紙等を請求してください。

期日前投票立会人を募集

東京都知事選挙の期日前投票立会人を募集します。公正に投票が行われるように有権者の代表として立ち会うことが主な役割です。

期 間 6月21日(金)～7月6日(土)

時 間 午前8時15分～午後2時15分、
午後2時15分～8時15分の交代制（各6時間）

場 所 ▶区役所本庁舎 ▶南千住駅前ふれあい館
▶荒川総合スポーツセンター
▶町屋文化センター
▶シルバー人材センター・荒川授産場
▶あらかわ遊園スポーツハウス
▶ふらっとにつぼり
※場所の希望はできません

対 象 荒川区の選挙人名簿に登録されている区内在住の方で、長時間いすに座って従事することに支障のない方

人 数 230人程度（抽選）

報 酬 7000円（1回）

申込方法 4月22日(月)～26日(金)午前8時30分～午後5時に、持参で、本人確認ができるもの（免許証、保険証等）と、報酬振り込み先の口座番号がわかるもの（通帳、キャッシュカード等）を、区役所分庁舎選挙管理委員会事務局 ※代理人不可

結果の通知 5月中旬

申込み・問合せ 選挙管理委員会事務局 ☎内線3413

隅田川花火大会 市民協賛者を募集

7月27日(土)に開催する隅田川花火大会の市民協賛者（個人）を募集します。

詳細は、隅田川花火大会公式ホームページ（<https://www.sumidagawa-hanabi.com>）をご覧ください。

※荒天中止。中止の場合でも、協賛金は返還できません

会 場	申込可能 口数	協賛金額 (1口あたり)	招待人数 (1口あたり)	総募集口数
① 台東リバーサイドスポーツセンター野球場（団体席）	1口のみ	10万円	22人	100口程度
② 台東リバーサイドスポーツセンター野球場		2万5000円	5人	1550口程度
③ 台東リバーサイドスポーツセンター少年野球場				500口程度
④ 台東区側蔵前親水テラス	4口まで	8000円	1人	1000口程度
⑤ 墨田区側隅田公園そよ風ひろば		6000円		500口程度
⑥ 墨田区側両国親水テラス				1850口程度

※招待人数は、申込代表者を含めた総人数です。大会当日現在で1歳以上のお子さんは招待人数として数えます

申込方法

Web
(申込順)

チケットペイ（<https://www.ticketpay.jp>）へアクセスし、希望会場（②～⑥）から1か所のみ・必要事項を選択のうえ、申し込み
※申し込みは、5月12日(日)正午から
※事前に会員登録が必要です

はがき (抽選)

はがき（1グループ1枚のみ）に、上記の希望会場（①・②から1か所のみ）・代表者氏名（ふりがな）・住所・電話番号を記入し、郵送
※申し込みは、4月30日(火)～5月21日(火)（消印有効）。抽選当選者には6月14日(金)ごろに当選通知を送付します

応募 問合せ

▶Web…チケットペイカスタマーサポート ☎0570(000)555

▶はがき…〒110-8615台東区東上野4-5-6 台東区役所内隅田川花火大会
実行委員会市民協賛受付台東事務局
☎(5246)1111

