



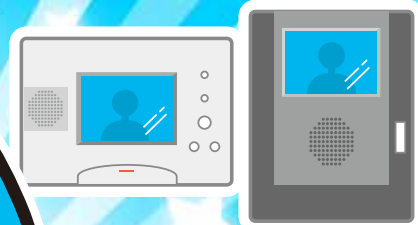
令和6年度 住まいの防犯対策補助金 が始まります!

最大2万円補助!

最大7千円補助!



防犯カメラ



録画機能付き
ドアホン



補助金額
費用の2分の1
(100円未満切捨)

補助条件

- ☑荒川区に住民登録があり、防犯対策をする住宅に現に居住している
- ☑今年度、初めて当補助金制度を利用する
※年度内は1回かつ、1種類の申請に限る
- ☑荒川区内の販売店で購入・設置する
※区外販売店・ネット通販不可

戸建・
マンション等
居住者

	防犯カメラ	上限2万円
	録画機能付きドアホン	上限7千円
玄関	防犯性の高い鍵、補助錠、サムターンカバー等	上限5千円
窓	防犯フィルム、補助錠	
その他	センサーライト、ダミーカメラ等 【65歳以上限定】 通話録音機能付き電話機 (詐欺対策) AI 特殊詐欺対策サービス	

6戸以上の
共同住宅の家主等

防犯カメラ
※共用部分への設置に限る

上限15万円



荒川区住まいの防犯対策
補助金交付制度

荒川区 防犯対策

検索



お問合せ

荒川区役所 生活安全課生活安全係 03-3802-4652