

2面…あなたにぴったりの居場所が
きっとある

8面…第13回荒川区環境区民大賞
受賞者



みんなの 居場所 みんなの 遊び場

小学生や中学生、高校生にとって、学校や家庭以外の「居場所」は、子どもの心身の健康を支える大切な存在です。あらゆる世代の方が利用できるふれあい館・ひろば館は、そのような「居場所」の一つです。自分の好きな遊びや過ごし方を楽しめる、居心地の良い場所を探してみませんか。

問合せ

- ▶ふれあい館
……………区民施設課施設支援係 ☎内線2533
- ▶花の木・熊野前ひろば館
……………児童青少年課児童事業係…☎内線3831

2面で、ふれあい館・ひろば館の
小学・中学・高校生向けの事業を紹介します

あなたにぴったりの居場所がきっとある

ふれあい館

問合せ 区民施設課施設支援係 ☎内線2533

地域の交流拠点として、未就学児から高齢者まで、あらゆる世代の方が利用できる施設です。各館で実施している事業に参加できるほか、サロンスペースでの勉強や読書等、自由に過ごすこともできます。

音楽を楽しもう

持参した楽器の演奏や歌唱ができる音楽室を貸し出しています。また、汐入ふれあい館では、ドラムセットやギターを貸し出しています。本格的なバンド体験をしてみませんか。



思いっきりスポーツしよう



運動やスポーツができる多目的室があります。多目的室では、放課後等の時間に、小学生・中高生がそれぞれ使用できる時間帯を設けています。広々とした部屋で、思いっきり体を動かすことができます。

集中して勉強しよう

勉強にぴったりのサロンスペース等があります。テストや受験勉強に利用してみたいか。ちょっとした息抜きができるように、漫画も置いてあります。



児童向けひろば館

問合せ 児童青少年課児童事業係 ☎内線3831

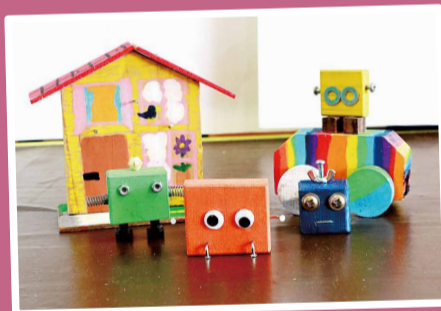
花の木ひろば館・熊野前ひろば館は、未就学児から18歳までの方が自由に来館し、さまざまな交流や体験ができる施設です。

思い思いに遊ぼう

多目的室では、自分の好きなこと・やりたいことを見つけて遊ぶことができます。また、熊野前ひろば館では、ダンスやまりつき等、自分の好きな遊びをすることができます。



木工にチャレンジしてみよう



花の木ひろば館の木工室では、小学生以上の児童が工作を行うことができ、さまざまな難易度のコースを設定しています。

花の木ひろば館の壁がきれいになりました

東京都塗装工業協同組合・荒川支部の皆さんが、11月16日の「いいいろ塗装の日」にちなんだボランティア活動として、花の木ひろば館の遊戯室と卓球室の壁面を塗り直してくれました。



館だよりを ご覧ください

ふれあい館・ひろば館では、毎月、イベントを掲載した「館だより」を発行しています。詳細は、荒川区ホームページ(下の二次元コード)をご覧ください。



貸室の利用方法

各ふれあい館・ひろば館では、多目的室や音楽室、調理会議室等を貸し出しており、事前に団体登録を行うことで、有料で利用できます。

団体登録に必要な書類 ▶ひろば館・ふれあい館使用団体登録申請書
▶貸室を利用する方全員の住所・氏名・電話番号を記入した、団体構成員名簿

申請書の配布 区役所3階区民施設課、各区民事務所、荒川区ホームページ

申込み 来所で、必要書類を、区民施設課施設支援係または各区民事務所

団体登録の種類	構成員	代表者
区民団体	5人以上で、その過半数が区内在住・在勤・在学であること	15歳以上(中学生は不可)で、区内在住・在勤・在学であること
一般団体	5人以上であること	

令和5年度

区政世論調査

区政世論調査へのご協力ありがとうございました。今号では、調査結果の概要をお知らせします。すべての結果は、区役所地下1階情報提供コーナー、ゆいの森あらかわ、各図書館、荒川区ホームページ(右の二次元コード)で閲覧できます。また、世論調査で寄せられた自由意見への回答を、後日、荒川区ホームページでお知らせします。



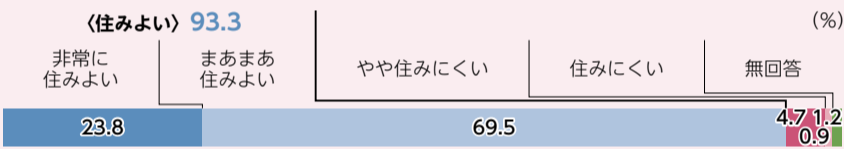
※小数点第2位を四捨五入したため、回答比率の合計が100%にならないものがあります

- 対象** 区内在住の満18歳以上の方3000人(無作為抽出)
- 配布方法** 郵送 **回収方法** 郵送・インターネット
- 調査期間** 令和5年8月29日～9月29日
- 回収数(率)** 1287件(42.9%)
- 問合せ** 秘書課総合相談係 ☎内線2162

居住と生活環境

Q 現在の荒川区を住みよいと思えますか

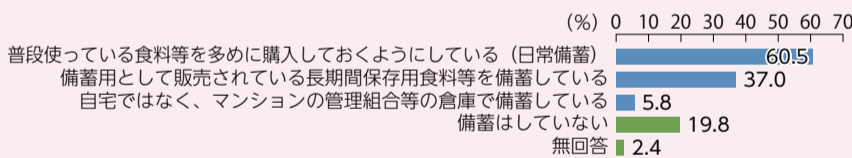
A 「住みよい」が93.3%



防災対策

Q 災害時に備えた食料や飲料水の備蓄について、どのような取り組みをしていますか(複数回答)

A 「普段使っている食料等を多めに購入しておくようにしている(日常備蓄)」が60.5%



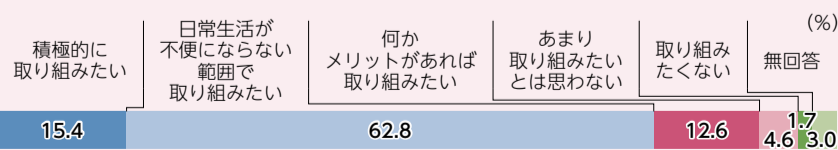
災害時は、食料や生活用品等の確保が困難です。食べ物や日用品を日ごろから少し多めに買い置きしておき、消費した分を買い足すことで常に一定の備蓄量を保つ「日常備蓄」を実践しましょう。



脱炭素社会に向けて

Q 温暖化防止と「脱炭素社会」の実現に向けた各家庭での取り組みについて、あなたの考えに最も近いものをお選びください

A 「日常生活が不便にならない範囲で取り組みたい」が62.8%



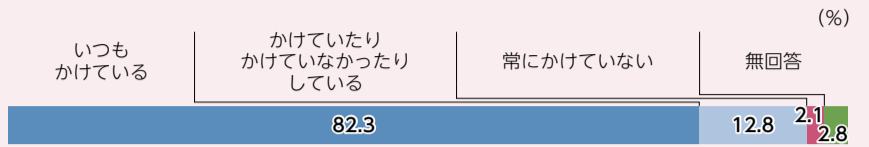
区では、家庭における省エネ性能の高いエアコン・冷蔵庫等への買い替えや、太陽光発電設備等の導入を支援しています。

また、各家庭でも、「ごみが出ない商品やプラスチック以外の製品の購入等」や「てまえどり(賞味・消費期限の近い食品の購入)」等、エシカル消費(環境配慮を含めた社会的課題の解決につながる倫理的消費)を意識した行動にご協力をお願いします。

防犯対策

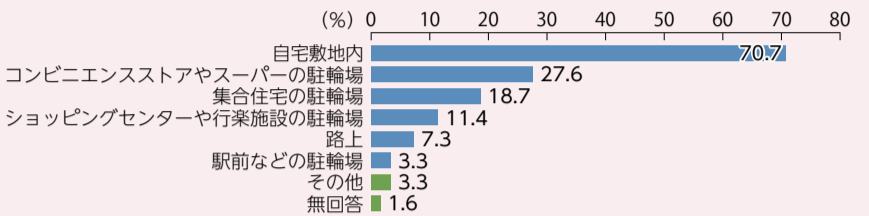
Q あなたは普段自転車に鍵をかけていますか

A 「いつもかけている」が82.3%



Q 鍵をかけないのはどんな場面ですか(複数回答)

A 「自宅敷地内」が70.7%

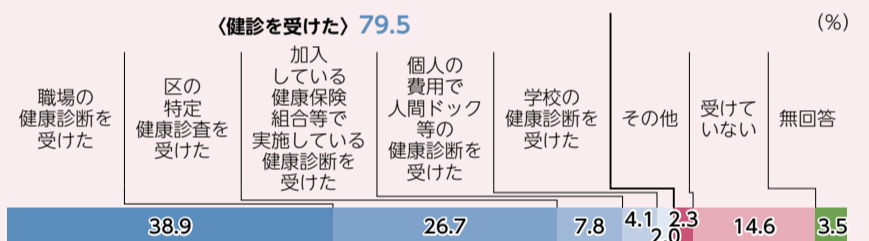


盗まれた自転車がひったくり等に利用されることもあるため、自転車の盗難を減らすことは、犯罪を防ぐことにもつながります。自宅等の敷地内でも、自転車から離れるときは必ず鍵をかけましょう。

健康づくり

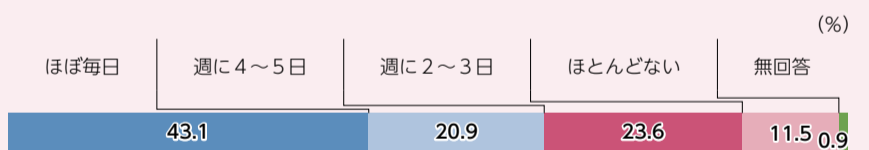
Q あなたは健康診断を1年以内に受けましたか

A 職場や学校、区の特定健診等で健診を受けた人の割合が79.5%



Q 主食・主菜・副菜を3つそろえて食べることが一日に2回以上あるのは、週に何日ありますか

A 「ほぼ毎日」が43.1%



区の特定健診等の対象者には通知を送付しています。生活習慣の改善と病気の早期発見のため、健康診断を定期的に受診しましょう。また、生活習慣病を防ぐために、栄養バランスの良い食事を心がけましょう。

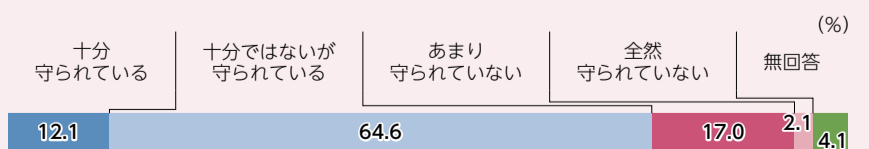
区内スーパーマーケットや公共交通機関等の専用ラックで、健康講座の案内や生活習慣に関するリーフレットを配布しています。ぜひ、活用してください。



人権意識

Q あなたは、今の社会は人権が守られていると思いますか

A 「十分ではないが守られている」が64.6%



一定数の区民が、ハラスメント等の人権侵害を経験しているという調査結果も出ています。自分の中に偏見や差別意識がないか今一度確認し、相手の立場に立った言動を心がけましょう。

あらかわ 情報の森

費用の記載がない事業は無料です

はがき・ファクス・電子メール等の記入事項

- ①事業・イベント名
- ②〒住所*
- ③氏名(ふりがな)
- ④電話番号
- ⑤以降にその他の必要事項(各記事に明示)

- 往復はがきは、返信面に住所・氏名を記入
- 電子メールは、件名に事業・イベント名を入力
- 指定がない限り、申し込みは1人(1組)1枚
- 宛先は、各記事の申し込み先へ

*区内在勤・在学の方は、②で勤務先(住所)・学校名を記入してください

お知らせ

荒川区立図書館ホームページの閲覧・本の貸し出し等を停止

詳細は、ゆいの森あらかわ・荒川区立図書館ホームページや、各図書館内に掲示するお知らせをご覧ください。

☎3月4日(月)～8日(金) 所ゆいの森あらかわ、各図書館・図書サービスステーション 内図書館オンラインシステムの機器移設
内ゆいの森あらかわ
☎(3891)4349

「荒川区空家等対策計画(素案)」への意見を募集

素案の閲覧 区役所地下1階情報提供コーナー・北庁舎2階住まい街づくり課、荒川区ホームページ

内区内在住・在勤・在学の方、区内に事務所・事業所を有するまたは本計画により影響を受ける個人・団体
申2月21日(水)～3月7日(水)(必着)に、持参・郵送・ファクス・荒川区ホームページで、4面上段を参照し①～④の記入事項と⑤意見を、〒116-8501(住所不要)荒川区役所住まい街づくり課住宅係
☎内線2826
FAX(3802)4104

荒川区景観まちづくり推進委員会委員募集

内区内在住・在勤で、(月)～(金)のいずれかに開催される会議に出席できる方 人10人程度(選考) 内景観まちづくり塾の企画・運営等

申込書の配布 区役所北庁舎3階都市計画課、荒川区ホームページ
締3月1日(金)
申持参・郵送・ファクス・電子メールで、申込書を、〒116-8501(住所不要)荒川区役所都市計画課都市計画担当☎内線2816
FAX(3802)0046
✉toshikeikaku@city.arakawa.tokyo.jp

荒川区国民健康保険運営協議会

☎3月4日(月) 時午後7時～9時 所区役所4階庁議室 人5人(抽選) 内会議の傍聴
申午後6時45分までに、直接会場へ
内国保年金課管理係
☎内線2372

荒川区都市計画審議会

☎2月28日(水) 時午後4時～5時 所サンパール荒川5階第7集会室 人10人(抽選) 内会議の傍聴
申午後3時30分～3時50分に、直接会場へ
内都市計画課都市計画担当
☎内線2816

暮らし

バイク・軽自動車の廃車等の手続きはお早めに

軽自動車税は、4月1日時点で登録されている所有者に課税されます。

廃棄・譲渡・盗難等で車両を所有していない場合は、3月29日(金)までに廃車や名義変更の手続きをしてください。警察に盗難届を提出している場合も手続きは必要です。できるだけ、郵送での手続きをお願いします。

*手続きの詳細は、お問い合わせください

◆原付(125cc以下)バイク・小型特殊自動車

内税務課税務係(区役所2階)
☎内線2312

◆125ccを超える二輪車

内足立自動車検査登録事務所(足立区南花畑5-12-1)
☎050(5540)2031

◆三輪・四輪の軽自動車

内軽自動車検査協会東京主管事務所足立支所(足立区宮城1-24-20)
☎050(3816)3102

司法書士による相続・遺言・空き家問題無料相談会

☎3月4日(月) 時午後6時30分～8時30分 所サンパール荒川4階第2集会室 締3月1日(金) 申電話で、東京司法書士会北・荒川支部・本間☎090(8175)1175
*(土)・(日)・(祝)を除く、午前10時～午後5時

社会福祉士による成年後見制度説明会(基礎編)

☎3月6日(水) 時午後1時30分～3時 所あんしんサポートあらかわ(荒川区社会福祉協議会内)
申電話・ファクス・電子メールで、4面上段を参照し①～④の記入事項を、あんしんサポートあらかわ
☎(3802)3396
FAX(3891)5290
✉koukensoudan@arakawa-shakyo.or.jp

空き家相談会

☎3月6日(水) 時午後2時30分～4時30分 所区役所北庁舎2階201会議室 内区内に空き家を所有している・区内の空き家で困っている方 人8組(申込順) 内空き家の相続や登記・不動産取引等に関する相談(1回30分程度) 締3月4日(月)
申電話で、住まい街づくり課防災街づくり係☎(3802)4079

住まいの税務無料相談会

☎3月5日(火) 時午後1時～4時 所区役所北庁舎2階202会議室 人3人(申込順) 申2月22日(水)～

29日(木)に電話で、住まい街づくり課管理係☎(3802)4178

子育て・教育

あらかわエコセンター 日曜開館

☎3月10日(日) 時午前9時～午後1時 内ポップアートカード作り
◆xChange～キッズとベビーのための子ども服交換会
時午前9時30分～午後0時30分
内子ども服3点(毛玉・染みがないもの) ※特に130～150cmの服

所あらかわエコセンター2階研修室
内NPO法人エコ生活ひろめ隊
☎070(6521)7651
*(土)・(日)・(祝)を除く、午前9時～午後5時

家族支援講座「人と関わる力を育む学校・家庭での関わり方のヒント」

☎3月22日(金) 時午前10時～正午 所あらかわエコセンター2階環境研修室 内区内在住で、小・中学生の保護者 人30人(申込順) 講埼玉県立大学保健医療福祉学部教授・森正樹氏 締3月21日(木)
申電話・ファクス・荒川区ホームページで、4面上段を参照し①～④の記入事項を、荒川たんぽぽセンター
☎(3891)6825
FAX(3807)8483

高齢者

Zoom開催方法勉強会

☎3月18日(月) 時午後1時～2時 所荒川老人福祉センター1階食堂 内60歳以上の方 人5人(抽選)
持筆記用具 締3月12日(火) 申電子メールで、4面上段を参照し①～④の記入事項と⑤年齢を、荒川老人福祉センター☎(3802)1666
✉ara-online@foryou.or.jp

介護

介護保険の更新申請を

内介護保険被保険者証の認定の有効期間が3月31日(日)で、サービスの継続を希望する方
申1月末に送付した申請書を郵送で、できるだけ2月中旬に〒116-8501(住所不要)荒川区役所介護保険課介護認定係☎内線2433

認知症介護者交流サロン

☎3月2日(土) 時午後1時～3時 所荒川山吹ふれあい館2階会議室
申電話・ファクスで、4面上段を参照し①・③・④の記入事項を、銀の杖(荒川区認知症の人を支える家族の会)・江口
☎・FAX(3800)3346

仕事・人材募集

ここにごサポート協力会員を募集

日常生活に困っている方に、家事や付き添い等の介助・見守りを行う協力会員を募集します。

報酬750～950円(1時間)
*活動内容・時間帯により変動

◆説明会

☎3月19日(火) 時午後1時30分～3時 所荒川区社会福祉協議会3階会議室 人5人(申込順) 締3月18日(月)

申電話で、荒川区社会福祉協議会ここにごサポート
☎(3891)5180

スポーツ

屋外スポーツ体験会

☎3月3日(日)(雨天中止) 時午前9時30分～正午 所あらかわ遊園運動場 内区内在住・在勤・在学で、小学生以上の方(小学生は保護者同伴で) 内モルック、スナッグゴルフ ※運動できる服装で
内スポーツ振興課スポーツ事業係
☎内線3374

講座

区民安全安心講座「大地震がくる前にやっておきたいこと」

☎3月7日(水) 時午前11時～11時30分 所尾久図書館1階みんなのひろば 人30人(申込順) 講尾久消防署警防課係長・関谷雅彦氏
申2月21日(水)から来館・電話で、尾久図書館☎(3800)5821

区民カレッジ講演会「江戸の四季の暮らし」

☎3月23日(土) 時午後2時～4時 所ゆいの森あらかわゆいの森ホール 内区内在住・在勤・在学の方 人120人(抽選) 講歴史作家・山村竜也氏 締3月7日(木)
申来所・電話・はがき・ファクス・電子メールで、4面上段を参照し①～④の記入事項を、〒116-0002荒川区荒川3-49-1生涯学習センター☎(3802)2332
FAX(3802)3265
✉info_arakawa-sgc@athuman.com

認知症サポーター養成講座

☎3月29日(金) 時午後1時30分～3時 所荒川老人福祉センター3階いこい室 内区内在住の方 人12人(申込順)
申2月26日(月)から来所・電話で、荒川老人福祉センター
☎(3802)1666

日 期 日(期間) 時 間 所 会 場・場 所 対 象 人 定 員 内 容 講 師 持 持 ち 物 費 用 締 締 め 切 り 申 込 申 込 方 法(申 込 先) 問 問 い 合 わ せ 先 電 子 電 子 メ ー ル ア ド レ ス HP ホ ー ム ペ ー ジ ア ド レ ス

エコ生活実践講座

- ◆花合わせdeフラワーアレンジ
日3月4日(月) 時午前9時30分～11時30分
所サンパール荒川2階ラウンジ
人20人 持はさみ、作品を持ち帰る袋 ¥1800円
- ◆春種まきde野菜(バジル・オクラ・ナス)作り
日3月5日(火) 時午後1時30分～3時30分 所あらかわエコセンター2階研修室 人10人 持筆記用具、種を持ち帰る袋 ¥300円
- ◆傘布de自転車日除けアームカバー
日3月7日(木) 時午後1時30分～3時30分 所あらかわエコセンター2階研修室 人7人 持裁縫道具、傘布 ¥400円
- ◆水引細工deペンダントネックレス
日3月11日(月) 時午前10時～正午 所あらかわエコセンター2階研修室 人10人 持はさみ、ラジオペンチ ¥600円
- ◆編み物de友だちサロン
日3月13日・27日(水) 時午後1時30分～3時30分 所あらかわエコセンター2階研修室 人各12人 持毛糸、編み棒(針)、裁縫道具
- ◆手縫いdeクロッシェ風帽子
日3月15日(金) 時午後1時～3時30分 所あらかわエコセンター2階研修室 人10人 持裁縫道具 ¥1500円
- ◆花暦deフラワーアレンジ
日3月25日(月) 時午前9時30分～11時30分 所サンパール荒川2階ラウンジ 人20人 持はさみ、作品を持ち帰る袋 ¥1500円

※申込順
区内在住・在勤・在学で、18歳以上の方
日2月21日(水)から電話で、NPO法人エコ生活ひろめ隊

☎070(6521)7651
※(土)・(日)・(祝)を除く、午前9時～午後5時

手話講習会

- ◆初級コース
日4月からの(月) 人各クラス40人(抽選)
- ◆中級コース
日4月からの(水) 人各クラス30人(抽選)
- ◆上級コース
日4月からの(月) 人各クラス20人(3月18日(月)に選考会)
- ◆通訳養成コース
日4月からの(水) 人各クラス10人(3月20日(祝)に選考会)

※全40回
時▶昼クラス…午後2時～4時
▶夜クラス…午後7時～9時
所アクロスあらかわ1階多目的ホール・2階会議室
区内在住・在勤・在学で、15歳以上の方(中学生・複数コースの受講や同一コースの再受講は不可)
※テキスト代等がかかります
日3月4日(月)必着
持はがき・ファクス・電子メール・下記ホームページで、4面上段を参照し①～④の記入事項を、⑤希望コース・クラス⑥年齢⑦職業⑧電子メールアドレス⑨応募動機を、〒116-0003荒川区南千住1-13-20荒川区社会福祉協議会
☎(3802)3338
FAX(3802)3831
✉shuwakoushuu@arakawa-shakyo.or.jp
HP<https://forms.gle/S9JJtRVVS EghJzHb9>



月イチギャラリートーク

日2月24日(土) 時午後1時30分～

2時10分 ※直接会場へ 区蔵資料展の解説 ¥100円(区内在住の中学生以下・65歳以上の方・障がい者とその介助者は無料)
所・区荒川ふるさと文化館
☎(3807)9234

荒川シルバー大学学芸会

日2月29日(木) 時午前9時30分～午後4時30分 所サンパール荒川3階小ホール 内歌声クラブ・日本の話芸・ヨガ・フラダンス・輪踊り民舞・音楽等の発表
所荒川シルバー大学事務局
☎(3801)5740
※(土)・(日)・(祝)を除く、午前9時30分～午後4時

外国人による日本語スピーチ大会

日3月3日(日) 時午後1時～4時 所サンパール荒川3階小ホール 区日本に来て感じたこと等の発表 ※直接会場へ
所荒川区国際交流協会事務局(文化交流推進課内)
☎(3802)4805

心身障がい者青年教室「さくら教室」作品展

日3月3日(日)まで 時午前9時～午後8時 所サンパール荒川2階 ARAKAWA 1-1-1ギャラリー 区生涯学習課生涯学習事業係
☎内線3355

荒川ふれあい寄席

日3月5日(火) 時午後2時～4時 所ひぐらしふれあい館3階多目的室 人45人(申込順) 出演三遊亭好楽一門ほか
日2月21日(水)から来館・電話で、ひぐらしふれあい館
☎(3801)7091

ふらっと交流会

日3月12日(火) 時午後6時～8時

所サンパール荒川3階小ホール 人50人(抽選) 区活動内容の発表・情報交換 ¥500円 日3月4日(月)
持電話・電子メールで、4面上段を参照し①・③・④の記入事項と⑤所属団体・活動内容(ある方のみ)を、あらかわ地域活動サロンふらっと・フラット
☎(3891)8571
✉flat_flat@arakawa-shakyo.or.jp
※(月)～(金)の午後1時～7時(第1・3(水)は午後9時まで)

荒川オペラシリーズ公演「カヴァッレリアルステイカーナ」「パリアッチ」

日・時▶3月15日(金)午後6時開演 ▶3月16日(土)午後4時30分開演 所日暮里サニーホール 出演古志祐華氏、山内弘美氏、宗田舞子氏、司茂明日香氏ほか ¥4000円(全席自由) チケット販売所町屋文化センター等
所リリカイタリアーナオペラ制作部・青木
☎090(8510)1281

講演会「令和元年母がボケました。」

日3月17日(日) 時午後2時～3時30分 所尾久図書館1階みんなのひろば 人30人(当日の先着順) 区漫画家・横田たかこ氏
所尾久図書館
☎(3800)5821

大人のためのおはなし会

日3月22日(金) 時午前10時30分～11時30分 所日暮里図書館2階コミュニティルーム 区15歳以上の方 人15人(申込順) 区素話を中心としたおはなし会
日2月21日(水)から来館・電話で、日暮里図書館
☎(3803)1645

荒川老人福祉センターの教室

表1

教室番号	教室名	曜日	時間	回数	定員	
A1	書道	月	午前10時～11時30分		18人	
A2	そろばん	月	午後1時～1時45分	各12回	30人	
A3	ヨガA	火	午後2時～2時45分		各18人	
A4	ヨガB		午後3時～4時30分		25人	
A5	太極拳		午後2時～3時30分		12人	
A6	初めての絵手紙教室	水	午後2時～3時30分	6回	12人	
A7	フラダンス	水	午前10時～11時30分	12回	16人	
A8	日本史講座		午後1時30分～2時30分	6回	30人	
A9	スローエアロビック		午後3時～4時30分	各12回	各25人	
A10	レクダンス	木	午前10時～11時30分	6回	16人	
A11	お・は・な		午後1時～2時30分			25人
A12	俳句		午後1時45分～3時15分			15人
A13	健康息き活き体操	金	午前10時30分～11時30分	各12回	7人	
A14	英会話(オンライン)		午前10時～11時30分			各20人
A15	硬筆		午後1時～2時30分			
A16	はじめてのソーシャルダンス	土	午前10時～11時30分	24回	14人	
A17	茶道	金	午前10時～11時30分	24回	14人	

表2

教室番号	教室名	曜日	時間	回数	定員
B1	フィジカルエクササイズ	月	午後3時～4時30分	各20回	各30人
B2	男性のためのグループトレーニング	木			
B3	もっとフィジカルエクササイズ	金			
B4	いきいき脳活体験塾	土			

期間 4月～9月 ※表1の茶道は4月～令和7年3月
対象 区内在住で、60歳以上の方(抽選)
費用 実費負担(講座費等)
締切り 3月5日(火)消印有効
申込み問合せ 来所(1教室につき返信用はがき1枚を持参)、往復はがき(1教室につき1枚)で、教室番号・教室名・住所・氏名(ふりがな)・電話番号・年齢を、〒116-0002荒川区荒川1-34-6荒川老人福祉センター
☎(3802)1666
※表1から1人2教室(ヨガA・ヨガBからはいずれか1教室)、表2から1人1教室まで

日 期 日 (期 間)
時 間
所 会 場 ・ 場 所
対 象
人 定 員
区 内 住 民
内 容
講 師
持 持 ち 物
費 用
締 締 め 切 り
申 申 込 込 方 法 (申 込 先)
問 問 合 合 せ
電 電 子 子 メール ア ド レ ス
HP ホ ー ム ペ ー ジ ア ド レ ス

第72回 区民体育大会の結果

各競技の正式種目の優勝者・チームは次のとおりです(敬称略)。

問合せ スポーツ振興課スポーツ事業係 ☎内線3374

競技	種目	優勝者・チーム		
サッカー	一般一部	開成OB		
	一般二部	南千住広場 GUY'S		
	中学生の部	ラルゴFC U14		
	小学生の部	LARGO.F.C		
卓球	シングルス	一般男子	大谷 修平	
		セミシニア男子	堀江 次郎	
		シニア男子	栗林 幸三	
		ベテラン男子	後藤 央甫	
		高校男子	倉重 壮志	
		中学男子	小室あかり	
		一般女子	瀧澤 寿子	
	ダブルス	ベテラン女子	田原 由子	
		中学女子	三森 理江	
		男子	伴 誠也	
		女子	石川 竜也	
			平澤 優加	
			石川 千穂	
		混合	伴 誠也	
尾中 七海				
テニス	シングルス	一般男子	山川 真輝	
		一般女子	中川 敏江	
		壮年男子(50歳以上)	吉原 隆浩	
		壮年男子(60歳以上)	沖花 正佳	
	ダブルス	一般男子	中島 光一	
		松浦 壮汰		
		鈴木 直子		
		橋本 幸香		
ソフトテニス	中学男子	小倉 悠安		
	中学女子	半田 未来		
	一般男子	長谷川桃花		
	河口さくら			
	松崎 敬彦			
	吉田響之朗			
軟式野球	一般	1部	亀水	
		2部	荒川レッドスターズ	
		3部	BAKA'S	
		4部	LOOSE	
	壮年の部	銀太郎		
	少年	ベースボールクラブ		
		1部	荒川レジェンド	
		学童教育	三日ブラック	
		バスケットボール	一般	男子
女子			Niety	

競技	種目	優勝者・チーム		
バドミントン	シングルス	一般男子A	荒瀬 将人	
		一般男子B	相馬 和樹	
		一般女子	平高 明音	
		中学男子	杉谷 天稀	
		中学女子	小島璃央良	
		打越 達也		
	ダブルス	一般男子A	田辺 将臣	
		一般男子B	唐木 翔	
		一般女子A	不破 あや	
		一般女子B	高橋裕加子	
バレーボール	一般	男子	ガチャピン	
		女子	ゴジラ	
	家庭婦人		町屋クラブ	
		中学生	男子	諏訪台中学校A
	女子	原中学校A		
	空手道	成年	男女有段者形	渡辺 龍
			男子段外者組手	上野 洸貴
			男女段外者形	吉村 高輝
			男子組手	石井 瞭多
		小学生	1年生男女組手	林 優汰
3年生男女組手			矢口 恭平	
4年生男女組手			鈴木 凜喜	
5年生男女組手			呉 颯真	
1年生男女形			佐藤 心咲	
2年生男女形			富永喜一郎	
弓道	個人戦	参段以下の部	小林 舞	
		四段以上の部	松本 武	
	団体戦		高橋柳太郎	
			岡田 博彰	
		鄭 太雄		

競技	種目	優勝者・チーム		
剣道	中学生	女子の部	川村 悠花	
		2・3年生の部	櫻木龍之介	
		3年生の部	名和 盾皇	
	小学生	4年生の部	名和 剣	
		5年生の部	田中 柊也	
		6年生の部	原田 丈	
		女子の部	徳田 朱咲	
	柔道	三段以下の部	泉 昌志	
		四段以上1部	小笠原悠太	
		四段以上2部	小松美東士	
シニアの部		神山 直己		
有段者の部			小林 熙海	
		段外者の部	山崎 光哲	
中学生		1年の部	松井 海斗	
		2年の部	鈴木 聖空	
		小学生	2年の部	小嶋美桜乃
			3年の部	小林光之助
	4年の部		小嶋 大雅	
5年の部	手塚 咲葵			
クレ射撃	トラップA	小林 正明		
	トラップB	椎名 一嘉		
	スキートA	山本 隆志		
ライフル射撃	ビームライフル	依田あかね		
ゲートボール	一般の部	開成学園		
	男子の部	石井 友広		
ボウリング	女子の部	針谷明日香		
	男子15歳以上の部	ビーンズ		
ビーチボール	女子15歳以上の部	missy		
	女子40歳以上の部	ハーモニー零		
	女子50歳以上の部	ピーチ・ママA-Z		
	女子60歳以上の部	Pink Proof		
フットサル	一般の部	シーラカンスFC		
	U-12の部	南千住サッカー広場X		
ミニテニス	親子の部		田村 琉心	
			田村 智美	
	フリーの部(中学生以上49歳以下)混合		村山 祐基	
			石黒 雅子	
	50歳代の部 混合		柴田 清司	
			南家いずみ	
	60歳以上の部 混合		渡辺 文夫	
			武田 京子	
59歳以下の部 女子		横山 知美		
		山西 実佳		
60歳以上の部 女子		大坂 涼子		
		吉野一二三		
釣魚	一般の部	青木 康一		
	小学生・中学生・女性の部	高松 知生		
	シニアの部	小林 輝章		
キンボールスポーツ	ジュニアの部(小学生1~4年)	Arakawa36ers SATKT		
	ジュニアの部(小学生5・6年)	荒峽 キンボールマニア		
グラウンド・ゴルフ	両手ヒットの部 男子・男女混合	あらかわKC Jackpot		
	男子の部	川島 秀男		
ダンススポーツ	女子の部		飯島千代子	
			大家 勝男	
	スタンダードの部		大家 孝子	
			金城 貴裕	
	ラテンの部	沼 瑞季		
	ビギナーズスタンダードの部		金井 邦臣	
		上原祐美子		
ビギナーズラテンの部		佐野 守		
		笠原 純		

広告 広告内容の問い合わせは各事業所へ

町のお抱え工務店

リフォーム・リノベーション 相談・見積 **¥0**

雨もり 内外装 水廻り

新築 介護リフォーム

東洋堂ハウスSP

東京都知事許可(般-2)第144283号 東洋堂ハウスSP 検索

西日暮里 **03(6458)3526** 支店 荒川区西日暮里 5-21-6 篠田ビル 2F

Aloha International Preschool

2024年度未就園児生徒募集開始!!

0歳から英語で幼児教育! 国際基準のインターナショナルスクール

アロハ インターナショナル プリスクール

●ジュニアキンダーガーデン(4h) 北千住校
週3日制/月・水・金 オプション延長あり
1歳8ヶ月~2歳児

●プリスクール(4h) 北千住校 南千住校
週1日~5日 オプション延長あり
1歳5ヶ月~OK

2024年度 4月生 願書受付開始
見学説明会 予約受付中

1~3月期間限定 入会金無料 キャンペーン
無料体験開催中

北千住校 〒120-0015 東京都足立区立1-3-11
南千住校 〒116-0003 東京都荒川区南千住1-43-11F

お問い合わせ **03-6908-8150** (北千住校・南千住校共通)
詳しくはHPにて..... <https://www.aloha-inter.com>

ふれあい館の催し



- 申込開始日の指定がない申込順・抽選の事業は、2月21日(水)午前9時から、来館・電話で各館へ申し込んでください
- 費用の記載がない事業は無料です

南千住ふれあい館

☎(3807)1131
◆音楽ムーブメント
 日3月15日(金) 時・対 ▶ 午前10時30分～11時…1歳児と保護者 ▶ 午前11時10分～11時40分…2・3歳児と保護者
 各10組(申込順) 申3月4日(月)から来館・電話で

◆はじめてのヨガ

日3月15日(金) 時午後7時～8時 対18歳以上の方(高校生は不可) 各20人(申込順)
 対ヨガマット

荒木田ふれあい館

☎(3800)1981
◆体験テコンドー教室
 日3月3日(日) 時午後1時～3時 各25人(申込順) ※未就学児は保護者同伴で

◆フラダンス教室

日4月1日～令和7年3月17日の第1・3月(全20回) ※祝等を除く 時午前10時～11時 対18歳以上の方(高校生は不可) 各10人(申込順)

◆50歳から始めるヨガ

日4月8日～令和7年3月24日の第2・4月(全19回) ※祝等を除く 時午前10時～

11時 対50歳以上の方 各12人(申込順)

町屋ふれあい館

☎(3800)2011
◆町屋倶楽部
 日2月27日、3月12日の(火) 時午後2時～3時 対50歳以上の方 各15人(申込順)
 対脳トレ、簡単な体操、輪投げ、ダーツ

◆初心者成人陶芸教室

日3月5日・12日・26日の(火)(全3回) 時午前10時～正午 対18歳以上の方(高校生は不可) 各16人(抽選)
 対2000円 日2月28日(水)午後6時

西尾久ふれあい館

☎(3810)6219
◆ふれあい館ギャラリー
 日・時3月15日(金)午後3時～16日(土)午後4時 対西尾久ふれあい館・地域の方の作品展示 ※出展者を募集します

西日暮里ふれあい館

☎(3819)6945
◆ハッピーえんにち
 日3月9日(土) 時午後3時～4時30分 対雑貨、フードコーナー、ゲーム等

リサイクル自転車を販売します

販売開始日	2月25日(日)	販売店	下表参照	販売台数	1店2台程度
販売価格	8000円(防犯登録手数料660円を含む) ※TSマーク(自転車安全整備士が点検整備し、1年間有効)貼付	店名	所在地	電話番号	
		ホンダウイングクジライ	南千住5-6-13	(3801)5893	
		内田輪業	荒川3-32-9	(3806)4751	
		サイクルショップアライ	町屋3-1-14	(3895)4309	
購入方法	電話のうえ、来店で	問合せ	荒川区社会福祉協議会	☎(3802)2794	

区民のひろば

費用の記載がないものは無料です

区民の皆さんの自主的な活動を掲載するコーナーです。お問い合わせのうえ、ご自身の判断で参加してください。



サークル会員募集

◆日本拳法荒川クラブ理辰館

日(火)・(木)・(土) ※月5～7回 時午後7時～9時 所第二日暮里小学校、荒川総合スポーツセンター 対5歳以上の方 対8000円(入会金。学生以下は5000円)。

4000円以内(月額。詳細は、お問い合わせください) 対電話・電子メールで、日本拳法荒川クラブ理辰館・小林 ☎070(3298)0214 対nacrsince2022@yahoo.ne.jp

児童相談所虐待対応ダイヤル

☎189(いちはやく)

虐待を受けていると思われる子どもに関する相談を24時間・年中無休で受け付けます

あらかわキッズ・マザーズコール24

☎0120(536)883

妊娠や育児に関する相談を24時間・年中無休で受け付けます

小児科の平日準夜間・休日診療 荒川区医師会こどもクリニック

診療時間 ▶(月)～(金)午後7時～午後10時 ※受け付けは、午後6時30分～午後9時30分
 ▶(土)午後5時～午後9時 ※受け付けは、午後4時45分～午後8時30分
 ▶(日)・(祝)午前10時～午後1時、午後2時～午後9時 ※受け付けは、午前9時45分～午後8時30分
 場所・問合せ 荒川区医師会館1階(西日暮里6-5-3) ☎(3893)1599
 対象 15歳未満の救急患者(急な発熱等)

休日の医療機関

※健康保険証・公費負担の医療証を持参してください
 ※小児科は、荒川区医師会こどもクリニック(上記)でも診療しています
 ※当番の医療機関は変更になる場合があります

必ず電話して受診してください

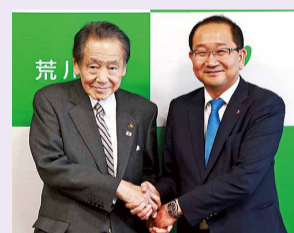
【休日診療】診療時間 ▶昼…午前10時～午後1時、午後2時～午後5時 ▶夜…午後5時～午後9時 ※夜間の受け付けは、午後8時30分まで						
診療科目 ▶内=内科 ▶小=小児科 ▶外=外科 ▶婦=婦人科 ▶整=整形外科						
期日	昼	夜	科目	医療機関名	所在地	電話
2月23日(祝)	○	○	内・小	赤池医院	荒川2-6-1	(3803)4161
	○	○	整	町屋整形外科	町屋3-9-12	(3800)2727
	○	○	内・小	いがらしクリニック	西尾久1-32-16	(3800)9629
2月24日(土)	○	○	内・小	高井医院	東日暮里4-26-7	(3807)8131
	○	○	内	久木留医院	南千住6-53-8	(3891)4639
	○	○	内	おいぬま内科	西日暮里1-52-1	(3807)0328
2月25日(日)	○	○	内	佐藤クリニック	荒川1-7-6	(3891)5828
	○	○	内・小	町屋小児科内科医院	町屋3-22-3	(3809)1515
	○	○	内・小	小原医院	東尾久6-8-5	(3895)8341
○	○	内・小	リーデンスタワークリニック	東日暮里5-16-3	(5850)1661	
【休日調剤薬局】開局時間 ▶昼…午前10時～午後5時 ▶夜…午後5時～午後9時						
期日	昼	夜	科目	薬局名	所在地	電話
2月23日(祝)	○	○		えくぼ薬局	荒川4-3-3	(3801)2184
	○	○		アイセイ薬局町屋店	町屋3-9-12	(3895)6900
	○	○		つばき薬局	西尾久1-31-12	(5855)0938
2月24日(土)	○	○		ハロー薬局	東日暮里4-35-8	(5811)5933
	○	○		ミキ薬局南千住店	南千住6-53-3	(5811)6860
2月25日(日)	○	○		さざ薬局	東尾久6-9-20	(3892)6681
	○	○		ぱぱす薬局東日暮里店	東日暮里5-17-7	(5615)3135
【休日歯科診療】診療時間 午前9時～午後4時(電話受け付け)						
期日	昼	夜	科目	医療機関名	所在地	電話
2月23日(祝)				磯歯科医院	東尾久5-3-6	(3893)0340
2月25日(日)				三光歯科医院	町屋2-1-1	(3819)1668
問合せ	●荒川区医師会 ☎(3893)2331 ●荒川区歯科医師会 ☎(3805)6601 ●荒川区薬剤師会 ☎(3819)0550					
医療機関案内サービス	●東京都医療機関案内サービスひまわり<24時間> ☎(5272)0303 ●東京消防庁救急相談センター<24時間> (救急車を呼ぶか迷ったときの相談もできます) ☎#7119					

日曜日柔道整復施術

期日	施術所名	所在地	電話
2月25日(日)	千住名倉若林接骨院	東日暮里4-14-4	(3805)2580

韓国・済州市長が荒川区を訪問

1月26日、区の友好都市である済州市・姜秉杉市長をはじめ、済州市訪問団の皆さんが荒川区を訪問しました。当日は記念品の交換等を行い、親睦を深めました。



▲左から西川区長、姜市長

荒川区観光ボランティアガイドと行くまちあるき 日暮里谷中桜めぐり

期日 3月22日(金) ※小雨決行 時間 午後0時45分～4時
 集合 J R日暮里駅東口 解散 花見寺前児童遊園
 場所 善性寺・本行寺・養福寺・青雲寺・修性院等
 定員 40人(抽選) 費用 無料
 締切り 3月7日(木)必着

申込み問合せ はがき・ファクス・電子メール・下記ホームページ(右の二次元コード)で、事業名・代表者の住所・氏名(ふりがな)・電話番号・携帯電話番号・年齢・参加者全員の氏名(ふりがな)・年齢を、〒116-8501(住所不要)荒川区観光ボランティアガイドの会事務局(観光振興課内) ☎内線461 FAX(3803)2333 対kankou@city.arakawa.lg.jp HP https://logoform.jp/form/bUir/459628



子育てハッピー講座

5か月児(令和5年10月生まれ)
 期日 3月4日・11日・18日の(月)
 時間 ▶午後1時30分～2時10分
▶午後2時30分～3時10分
 会場 がん予防・健康づくりセンター地下1階
 定員 各8人(申込順)
 内容 離乳食づくり体験、口の発達に関する話
 持ち物 4か月児健診で配布された資料
 申込み 希望日の6日前から電話で、健康推進課栄養・歯科担当 ☎内線423

日(期) 時間 所(場) 場(所) 対(象) 人(定) 内(容) 講(師) 持(持) 物 費(用) 締(締) 切(り) 申(申) 込(込) 方(方) 法(法) 申(申) 込(込) 先(先) 電(電) 子(子) メール(メール) ア(ア) ド(ド) レ(レ) ス HP ホーム(HP) ペ(ペ) ー(ー) ジ(ジ) ア(ア) ド(ド) レ(レ) ス

第13回

荒川区環境区民大賞受賞者

優れた環境活動やアイデアを、「荒川区環境区民大賞」として表彰しています。

令和5年度は、596作品の中から、23人・3団体が受賞しました。受賞者は、次の方です(敬称略)。

問合せ 環境課環境推進係 ☎内線483

部門	賞	氏名・団体名	活動・アイデア	
環境活動部門	大賞	環境美術	アートワークショップみんなで壁画を描こう	
	特別賞	あごっく工房	あらかわごきげんようつなぐくらし工房	
		夕やけこやけふれあい館	みんなでつながろうプロジェクト	
エコ部門	低学年の部	大賞	岸葉那	日ざしにとけるたばこ
		特別賞	鈴木日茉莉	いらない雪やあつさででんきをつくるピリピリロボット
			吉田茉由	えんぴつけずりのえんぴつこうじょう
	高学年の部	大賞	荻原蒼祐	光合成を活用した植物発電
			宮下夏帆	電気をつくるランドセル
		特別賞	中村和奏	ミニミニダム
エコレシピ部門	大賞	小幡恵子	びっくりエコハンバーグ	
		土屋博子	ゴーヤチャンプルー	
		齋藤雪代	“炊飯器に入れるだけ、包丁もまな板も使わない!!”鯖カレーピラフ&冷たいトマトスープ	

エコポスター部門
大賞作品



▲高学年の部



▲低学年の部



▲中学生の部

部門	賞	氏名	
エコポスター部門	低学年の部	大賞	横田結
		特別賞	今井沢、小野ことは、平山しずく
高学年の部	大賞	石川杏奈	
	特別賞	木村百花、緑優多、山根優菜	
中学生の部	大賞	杵島希	
	特別賞	田中音羽、小池帆夏、柄澤怜花	

3月1日(金)から

戸籍制度が利用しやすくなります

戸籍全部事項証明書等の広域交付

本籍地が遠隔にある方でも戸籍全部事項証明書等を取得できる「広域交付制度」が始まります。詳細は、荒川区ホームページをご覧ください。

請求できる証明書

- 戸籍全部事項証明書 ● 除籍全部事項証明書 ● 除籍謄本
- ※ 個人事項証明書や一部事項証明書、電子化されていない一部の戸籍は請求できません

請求できる方

本人、配偶者、父母・祖父母等(直系尊属)、子・孫等(直系卑属)

受付時間

午前8時30分～午後5時15分(土・日・祝等を除く)
※ 他自治体の戸籍を調べるため、通常の交付時よりも時間がかかります
※ (火)の窓口延長・日曜開庁時・区民事務所では受け付けていません

請求方法・問合せ

持参で、顔写真付きの本人確認書類(運転免許証、マイナンバーカード、パスポート等)を、区役所1階戸籍住民課管理証明係 ☎内線2360

戸籍届出時における戸籍証明書等の添付が原則不要に

問合せ 戸籍住民課戸籍係(区役所1階) ☎内線2354

婚姻届や養子縁組届等、戸籍の届け出の際に、戸籍謄本・抄本の添付が原則不要になります。本籍地以外の区市町村の窓口に戸籍の届け出を行う場合も原則不要です。なお、届書の記入や本人確認等は従来どおり必要です。詳細は、荒川区ホームページをご覧ください。