

あなたのお気に入りが見つかる  
手づくり小物の販売会やワークショップ

第4回 ふらっとにっぽり

入場  
無料

# クリエイティブ・ ショーケース

2024 **2.9** Fri ~ **10** Sat  
10:00 → 16:00

日暮里繊維街にゆかりのあるクリエイターやminne作家・ブランドが、「ふらっとにっぽり」をショーケースにみたくて販売会やワークショップを行います。あなただけのとおきを見つけに、ふらっとにっぽりへ出かけましょ♪

## アクセス

◇荒川区東日暮里6-17-6

電 車：JR・京成本線・日暮里・舎人ライナー

日暮里駅下車 徒歩8分

JR三河島駅下車 徒歩8分

バ ス：都バス里22・都08日暮里駅行き

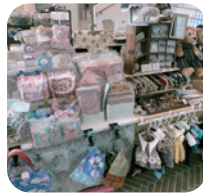
東日暮里5丁目停留所 徒歩2分

都バス里22亀戸駅行き・都08錦糸町駅行き

東日暮里3丁目停留所 徒歩1分



イベントの  
詳細はこちら



## ふらっとにっぽりってなに？

日暮里繊維街のほぼ中央にある区立の施設。繊維街を訪れた方のためのコンシェルジュや休憩スペースがあります。施設内にはロックミシンのほかプロ仕様の機器を取り揃えた「ベビーロック・スタジオ日暮里」があり、有料での機器レンタルやワークショップが開催されています。

WiFi  
スポット

授乳室  
あり

英語対応

トイレあり

飲食可  
(アルコール不可)

※1Fスペースのみ

## 日暮里繊維街ってなに？

日暮里駅から日暮里中央通りを中心に約90店舗のお店が軒を連ねる繊維の街。繊維資材や革・付属・ボタン・型紙・縫製・アクセサリなど、ものづくりを応援する様々な専門店が並んでいます。

