

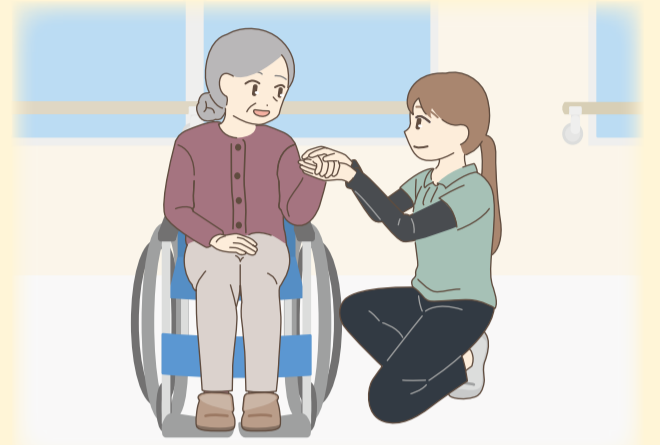
2・3面…第9期高齢者プランの基本方針・重点事業を紹介します

4面…第8期高齢者プランの主な重点事業の取り組みと評価

第9期

荒川区高齢者プラン(素案)を策定

地域の連携と支援により、安心して
住み続けることができるまち あらかわの
実現に向けて



区では、令和6～8年度の3か年を計画期間とする「第9期荒川区高齢者プラン」の策定作業を進めています。

素案について、区民の皆さんの意見を募集し、令和6年3月までに策定をします(意見募集の詳細は、4面を参照)。

問合せ 福祉推進課管理係 ☎内線2611



基本理念

健康づくりで元気に

人生100年時代を自分らしく元気にはつらつと過ごせるよう、介護予防事業をさらに充実し、健康長寿を推進します。

自立を目指して

一人ひとりの体や心、生活の状況に応じて、生きがいや楽しみを持って自分らしい生活を送れるよう支援します。

ともに支え合って

すべての人がお互いの個性や尊厳を大切に、絆を深めながら支え合える社会を目指します。

基本目標

地域の連携と支援により、
安心して住み続けることができるまち あらかわ

基本方針と施策の方向

基本方針1

高齢者の社会参加の促進と
地域共生社会実現への取り組み

生活支援

施策の方向

- ▶ 就労・生涯学習の推進
- ▶ 地域活動へ向けた場づくりの支援
- ▶ 地域ぐるみのみまもり・支援体制の強化

基本方針2

介護予防と健康づくりの推進

介護予防

施策の方向

- ▶ 健康づくりの推進
- ▶ 効果的な介護予防の推進
- ▶ 認知症と共生する地域づくりと予防

基本方針3

介護サービスの充実

介護

施策の方向

- ▶ 介護人材の確保・定着・育成の強化
- ▶ 介護サービス基盤の整備 ▶ 介護者への支援

基本方針4

高齢者の住まいの確保

住まい

施策の方向

- ▶ 住まいへの支援 ▶ 住まいの確保
- ▶ バリアフリー化の促進

基本方針5

在宅医療・介護・福祉の連携推進

医療

施策の方向

- ▶ 在宅医療と介護の連携
- ▶ 地域包括支援センターの機能の充実
- ▶ 尊厳ある生活の支援