

日暮里ファッションデザインコンテスト2023

繊維関連産業が集まる「日暮里」で、ファッションデザインコンテストを開催します。

会場 ふらっとにっぽり **テーマ** ファッション・チャレンジ2023 ～新たな日常と融合する街着を繊維の街・日暮里から

公開展示会

全国から応募があった3679作品のうち、一次審査を通過した40点を展示し、グランプリ(経済産業大臣賞)・荒川区長賞等の最終審査の結果を公表します。

期間 11月7日(火)～12日(日)

時間 午前10時～午後6時(入場は午後5時45分まで)

場所 1階おもてなしスペース・大階段

同時開催 日暮里繊維街レシートキャンペーン

展示期間中、東京日暮里繊維卸協同組合加盟店舗のレシート(合計2000円以上で、11月7日～12日発行のもの)を会場に持参した方先着800人に、布用チョークペンシル(3本セット)を差し上げます。

関連イベント

●デザイン画公開展示

一次審査を通過した40作品のデザイン画を展示します。

期間 10月31日(火)まで

場所 1階おもてなしスペース

●イデタチ東京ポップアップ

ふらっとにっぽり内のファッション関連創業支援施設「イデタチ東京」に入居する事業者の商品を展示・販売します。

期間 11月9日(休)～11日(出)

時間 午前10時～午後5時(9日は正午から)

場所 3階多目的スペース

出展事業者
 ▶ EARMIND ▶ HOUGA
 ▶ ablanpage. ▶ ARMK
 ▶ muneposi ▶ SUFS ▶ FavorKnits

問合せ 経営支援課産業活性化係
 ☎(3802)4807

●ハンドメイドWEEK2023

ミシンを使ったハンドメイドが楽しめるワークショップを行います。内容等の詳細は、**下記**ホームページをご覧ください。

期間 11月7日(火)～12日(日) **時間** 午前10時～午後5時

場所 2階創作スペース、3階多目的スペース

申込み ベビーロック・スタジオ日暮里ホームページ(右の二次元コード)で
 ☎<https://www.babylock.co.jp/studio/handmade-week2023>



問合せ ベビーロック・スタジオ日暮里 ☎(6806)8711

●東日暮里幼稚園カラフルファッションショー

東日暮里幼稚園の年長児が、東京藝術大学監修のワークショップでデザイン・制作した衣装を着て、ファッションショーを行います。

期日 11月17日(金) **時間** 午前11時～11時45分

場所 1階おもてなしスペース

問合せ 東日暮里幼稚園 ☎(3801)1433

問合せ 指定があるもの以外は、日暮里繊維街活性化ファッションショー実行委員会事務局(産業振興課内) ☎(3802)4674

令和5年度 荒川区文化祭 王将角

区民囲碁大会

日時 11月3日(祝)午後1時から **会場** サンパール荒川3階小ホール等

●一般の部

対象 区内在住・在勤・在学・区内で対局している15歳以上の方(中学生は不可)

定員 48人

費用 1000円

○子どもの部「稲生杯」

対象 区内在住・在勤・在学・区内で対局している中学生以下の方

定員 32人

費用 無料

💡指導碁

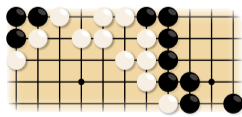
対象 区内在住・在勤・在学・区内で対局している方

講師 日本棋院棋士七段・安達利昌氏

費用 1000円

※抽選

締切り 10月20日(金)



申込み

来所・電子メールで、事業名・住所・氏名・電話番号・希望する部門・指導碁の有無・段位・クラブ名を、区役所3階生涯学習課生涯学習事業係☎shakyo-shakyo@city.arakawa.tokyo.jp

※申込方法等の詳細は、生涯学習課、各ひろば館・ふれあい館等で配布する募集要項または荒川区ホームページをご覧ください
 ※囲碁クラブに所属している方は、各クラブの代表者への申し込み可

問合せ 生涯学習課生涯学習事業係 ☎内線3359

区民将棋大会

日時 11月12日(日)午前10時30分から

会場 サンパール荒川3階小ホール

対象 区内在住・在勤・在学・区内の将棋教室に在籍している方

定員 ▶ A・B級…60人
 ▶ C級…80人 ※申込順

競技方法 ▶ A級(有段者)…5局
 ▶ B級(1級以下)…6局
 ▶ C級(7級以下の小・中学生)…無制限

費用 ▶ A・B級…1500円
 (昼食付き、小・中学生は1000円)
 ▶ C級…500円(昼食なし)

11月5日(日)

締切り ※A・B級は当日受け付けあり。初参加の方は当日受け付けのみ

ファクス・電子メールで、氏名・電話番号・希望の級を、荒川区将棋協会事務局 ☎(5901)9132

☎shogiarakawaku@gmail.com
 ※C級は電子メールでの受け付けのみ

