

## 10月は食品ロス削減月間

# 食品ロス削減 一人ひとりが できることを

メモを見ながら  
賢く買い物

食品ロスとは、まだ食べられるのに廃棄される食品のことです。

令和3年度の日本の食品ロスは523万tに上り、国民一人当たりで換算すると、茶わん約1杯分(約114g)の食べものが毎日捨てられています。

一人ひとりが意識して、できることから食品ロス削減に取り組んでみませんか。

問合せ

清掃リサイクル推進課啓発指導係  
☎内線449

## 食品ロス削減3か条

### 賢く買い物

- 買い物前に家にある食材をチェック
- 必要な量だけを購入する
- すぐ使う場合は、「てまえどり(商品棚の手前にある商品を選ぶこと)」



### 賢く保存

- 使い忘れを防ぐため、定期的に冷蔵庫内の整理をする
- 食材に合った保存方法を選び、長持ちさせる工夫をする



### 賢く調理

- 食べられる分だけ作る
- 残った料理はリメイクして食べきる
- 皮を薄くむく等、ごみを減らす



2面で、食品ロス削減のイベント等を紹介します

## ▶10月は食品ロス削減月間です

本来まだ食べられるのに捨てられてしまう「食品ロス」は、国内で年間523万t発生しています。これは、世界中で飢餓に苦しむ人々に向けた世界の食料支援量の1.1倍に相当します。また、食品ロスの約半分が家庭から発生するとされています。こうした状況を踏まえ、国では、食品ロスの削減を多様な主体が連携して取り組む国民運動としており、

区では、これまでも「もったいない大作戦」と題し、食品ロス削減に積極的に取り組んで参りましたが、一層の強化を図るため、令和5年3月に「荒川区食品ロス削減推進計画」を策定し、令和14年度までに令和3年度比20%減の目標を設定しました。これは区民1人1日当たり4.5gの削減に相当します。微量に感じるかもしれませんが、日ごろからの取り組みが何よりも重要です。

この目標を達成すべく、「食品ロス削減月間キャンペーン」を10月まで実施しています。家庭でも理解を深め、取り組むきっかけとなるよう、クイズ等の気軽に参加できるイベントとさせていただきます。ぜひ、ご参加ください。

食料を輸入に依存する割合が高いわが国において、食品ロスの削減は重要な取り組みであり、循環型社会の実現にも大きく関わります。これからも区民の皆様のご理解をいただきながら、着実に実行して参ります。



荒川区長  
にししかわ たいいちろう  
西川 太一郎



# みんなでなくそう食品ロス

## 食品ロス削減月間キャンペーン

**対象** 区内在住・在勤・在学の方 ※当選者には、12月ごろに賞品を送付します ※応募は何回でも可。当選は1回限り

### 「あら！もったいない！」クイズキャンペーン

食品ロスに関するクイズにチャレンジできます。全問正解者の中から、各コース抽選で賞品が当たります。

**期間** 10月31日(火)まで

- 賞品当選人数**
- ▶ **Aコース**…区内共通お買い物券5000円分(10人)
  - ▶ **Bコース**…図書カードNEXT3000円分(10人)
  - ▶ **ダブルチャンス**…あら坊オリジナルエコバッグ(再生PET使用素材)(50人)

※ダブルチャンスは、Aコース・Bコースで当選しなかった方の中から抽選

**申込み** 荒川区ホームページ(右の二次元コード)で



▲あら坊オリジナルエコバッグ



### 食品ロス削減！ミッション

食品ロスを防ぐには、賞味期限と消費期限の正しい理解から始まります。身近な食品ロスを削減して、ミッションクリアを目指しましょう。各コース抽選で賞品が当たります。

**期間** 10月31日(火)まで

- 賞品当選人数**
- ▶ **Aコース**…図書カードNEXT2000円分(10人)
  - ▶ **Bコース**…真空ステンレスボトル430ml(30人)
  - ▶ **Cコース**…文具セット(鉛筆・メモ帳)(50人)

**申込み** 荒川区ホームページ(右の二次元コード)で



▲真空ステンレスボトル



▲文具セット

### Let's go 協力店

区内で食品ロス削減に取り組んでいる「あら！もったいない協力店」のうち、対象協力店で配布しているはがきで応募すると、抽選で賞品が当たります。

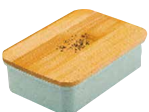
対象店舗の一覧は、リーフレット・荒川区ホームページ(右の二次元コード)をご覧ください。

**期間** 10月31日(火)まで

- 賞品当選人数**
- ▶ 区内共通お買い物券2000円分(30人)
  - ▶ **ダブルチャンス**…あら坊オリジナル保存容器(50人)

**リーフレットの配布場所** 清掃リサイクル事務所、あらかわエコセンター、ゆいの森あらかわ、各図書館・ふれあい館等

**申込み** 協力店で配布する応募はがきに必要事項を記入し、郵送で



▲あら坊オリジナル保存容器

### 「あらペンのおねがい」パネル展とワードラリー

ゆいの森あらかわ1階で、食品ロスがテーマの絵本「あらペンのおねがい」パネル展と食品ロス削減ワードラリーを実施します。隠されたワードを集めて応募してください。正解者には、抽選で賞品が当たります。

**期間** 10月30日(月)まで

- 賞品当選人数** 絵本「あらペンのおねがい」・あら坊オリジナルバンブーファイバー配合のカトラリーセット(100人)

**応募用紙の配布** ゆいの森あらかわ1階

**申込み** 応募用紙に必要事項を記入し、1階総合カウンター横の回答ボックスへ



▲絵本「あらペンのおねがい」



▲カトラリーセット

## 食品ロス削減のために ほかにはこんなことも

### 外食のとき

- ▶ 食べきれない量の注文を心がける
- ▶ 苦手な食材は取り除いてもらえるか確認する
- ▶ 宴会では、「30・10運動(開始後30分間、終了前10分間は料理を楽しむ)」を心がける



### フードドライブにご協力

フードドライブとは、食品を必要としている方や団体に、家庭で使われていない食品を寄付する活動です。寄付をする場合は、受付場所に持参してください。

- 対象食品の例**
- ▶ 米(2年以内に国内で収穫したもの)
  - ▶ 未開封で賞味期限が2か月以上残っている食品

※生鮮・冷蔵・冷凍食品を除く

**受付場所** 清掃リサイクル事務所、あらかわリサイクルセンター、あらかわエコセンター、各図書館・ふれあい館、一般社団法人子ども村ホッとステーション(町屋2-21-2)

詳細は **荒川もったいない大作戦**

**検索**

問合せ 清掃リサイクル推進課啓発指導係 ☎(5692)6697



# 読書を愛するまちあらかわ

## 読書活動推進月間イベント

**ゆいの森あらかわ ☎(3891) 4349**

●石川えりこ絵本原画展

**期間** 10月18日(水)まで  
**場所** 3階企画展示室

●バリアフリー図書展示  
「すべての人に読書の楽しみを」

**期間** 10月20日(金)～11月15日(水)  
**場所** 1階エントランスエリア

●館内体験ツアー  
「ゆいの森のウラもオモテもお見せします」

**期日** 11月4日(土)  
**時間** ▶午前10時30分～11時30分  
……………15歳以上の方(中学生は不可)  
**対象** ▶午後2時30分～3時30分  
……………小・中学生  
**定員** 各15人(申込順)

●栗原恵氏講演会「本と私～アスリートの視点から」

**日時** 11月4日(土)午後2時～3時30分  
**場所** ゆいの森ホール **対象** 16歳以上の方  
**定員** 100人(申込順)  
**講師** バレーボール女子元日本代表・栗原恵氏

**申込み** 来館・ゆいの森あらかわホームページで、1階総合カウンター

**日暮里図書館 ☎(3803) 1645**

●本の福袋

**期間** 11月17日(金)～12月20日(水)  
**内容** 図書館員が選んだ本の展示・貸し出し

**南千住図書館 ☎(3807) 9221**

●パネルシアター いろいろおはなし会

**日時** ▶11月15日(水)午後3時30分～4時  
▶11月18日(土)午後2時30分～3時  
※受け付けは、各15分前から2階カウンターで  
**場所** 2階おはなしの部屋  
**対象** 3歳～小学生  
**定員** 各10人(当日の先着順)

●大人のためのおはなし会

**日時** 11月26日(日)午後2時～3時  
**場所** 地下1階視聴覚室  
**対象** 15歳以上の方(中学生は不可)  
**定員** 20人(申込順)

**申込み** 11月1日(水)から来館・電話・荒川区立図書館ホームページで、3階カウンター

**町屋図書館 ☎(3892) 9821**

●むかしばなしを読みかえてみませんか

**期間** 10月20日(金)～12月20日(水)  
**場所** 2階一般特集コーナー  
**内容** 昔話の絵本の展示

●工作会「王冠・ティアラ作り」

**日時** 11月8日(水)午後3時15分～3時45分  
**場所** 2階おはなしの部屋等  
**対象** 3歳～小学生 ※未就学児は保護者同伴で  
**定員** 8組(申込順)

**申込み** 11月1日(水)から来館・電話で、2階カウンター

**尾久図書館 ☎(3800) 5821**

●青空おはなし会

**日時** 10月22日(日)午後3時～3時30分  
**場所** 宮前公園リラックスエリア  
※雨天時は1階みんなのひろば

●荒川ふるさと文化館学芸員とめぐる「尾久の史跡めぐり」

**日時** 10月29日(日)午後2時～4時  
(雨天中止)  
**定員** 10人(申込順)

●区民安全安心講座「火災予防」

**日時** 11月12日(日)午後3時～3時30分  
**場所** 1階みんなのひろば  
**定員** 30人(申込順)

**申込み** 来館・電話で、1階カウンター

●親子deヨガ

**日時** 11月19日(日)午後3時～3時30分  
**場所** 宮前公園リラックスエリア  
**対象** 小学生以下のお子さんと保護者  
**定員** 6組(申込順)

●絵本作家・いしかわこうじさんとあそぼう

**日時** 11月26日(日)午前10時～11時30分  
**場所** 1階みんなのひろば  
**対象** 4歳～小学生のお子さんと保護者  
**定員** 15組(申込順)

**申込み** 11月1日(水)から来館・電話で、1階カウンター

## 遊びに行こう / 地域のこどもまつり

町会・自治会や青少年育成地区委員会等が協力して開催します。ステージやゲーム・創作コーナー等が楽しめます。

### 南千住なかよしまつり

**期日** 10月15日(日)(雨天中止)  
**時間** 午前10時30分～午後2時  
**会場** 南千住野球場  
※自転車での来場は不可  
**内容** ステージ、ゲーム・創作コーナー、模擬店等  
**問合せ** 南千住区民事務所 ☎(3803) 1793



### 町屋こどもまつり

**期日** 10月29日(日)  
**時間** 午前10時～午後1時  
**会場** 第五峽田小学校校庭  
※自転車での来場は不可。雨天時は体育館(室内用運動靴を持参)  
**内容** ゲーム・創作コーナー、ダンス発表等  
**問合せ** 町屋区民事務所 ☎(3892) 2323

### にっぽり青空こどもまつり

**期日** 11月3日(祝)(雨天中止)  
**時間** 午前9時30分～午後2時  
**会場** 日暮里南公園  
**内容** ダンス・和太鼓の発表、ゲーム・創作コーナー、ニュースポーツ体験、模擬店等  
**問合せ** 日暮里区民事務所 ☎(3801) 2100

### 尾久っ子ワクワクまつり

**期日** 11月5日(日)(雨天中止)  
**時間** 午前10時～午後2時  
**会場** あらかわ遊園運動場  
**内容** 金管バンド演奏、ダンス発表、ゲーム・創作コーナー、模擬店等  
**問合せ** 尾久区民事務所 ☎(3894) 6123

### ドンとやろう大会

**期日** 11月12日(日)  
**時間** 午前9時30分～午後2時  
**会場** 第四中学校校庭  
※自転車での来場は不可。雨天時は体育館(室内用運動靴を持参)  
**内容** 手作りコーナー、あそびコーナー、クイズラリー、模擬店等  
**問合せ** 区民課荒川地域事務係 ☎内線2519

## 宮前公園の



**期日** 10月21日(土)・22日(日)  
**場所** 宮前公園

### 秋のローズフェスタ2023

**時間** 午前10時～午後3時  
**内容** 葉っぱのスタンプ作り、宮前公園ガーデンめぐり等  
**問合せ** 宮前公園管理事務所 ☎(3810) 2111

### 宮前ソラのマルシェ

**時間** 午前10時～午後4時  
**内容** フリーマーケット、ワークショップ、飲食販売等  
**問合せ** 宮前ソラのマルシェ実行委員会 ☎(6807) 8195



日 期 日(期間) 時 間

所 会 場・場 所

対 象 対 象

人 定 員

内 容

講 師

持 持 物

費 用

締 締 切 切

申 申 込 方 法(申 込 先)

問 問 い 合 わ せ 先

電 電 子 メール ア ド レ ス

HP ホ ー ム ペ ー ジ ア ド レ ス

# あらかわ 情報の森

費用の記載がない事業は無料です

**はがき・ファクス・電子メール等の記入事項**

- ①事業・イベント名
- ②〒住所\*
- ③氏名(ふりがな)
- ④電話番号
- ⑤以降にその他の必要事項(各記事に明示)

- 往復はがきは、返信面に住所・氏名を記入
- 電子メールは、件名に事業・イベント名を入力
- 指定がない限り、申し込みは1人(1組)1枚
- 宛先は、各記事の申し込み先へ

\*区内在勤・在学の方は、②で勤務先(住所)・学校名を記入してください

## お知らせ

### アクト21が休館

日12月10日(日) 内全館清掃  
間アクト21  
☎(3809)2890

### 汐入・南千住駅前・荒木田ふれあい館が休館

日12月17日(日) 内特別清掃等  
間▶汐入ふれあい館  
☎(3806)9928  
▶南千住駅前ふれあい館  
☎(3803)0571  
▶荒木田ふれあい館  
☎(3800)1981

### 10月16日(月)~22日(日)は「行政相談週間」

国に対する苦情や要望を、総務大臣から委嘱された行政相談委員が受け付けます。  
日第2(木) 時午後1時~3時30分  
行政相談委員▶片岡正光▶安部義治▶戸叶修▶瀬戸啓子▶望月淳子  
◆総務省行政相談センターでも相談に応じます  
相談専用電話 きくみみ東京  
☎(0570)090110  
※IP電話の場合は、☎03(3363)1100  
※匿名での相談も可  
所・問区民課区民相談所(区役所3階)☎内線2145

### あらかわ絵手紙コンテスト作品募集

内暮らしのひとコマ、街の身近な風景等をテーマにしたはがきサイズの作品 部門一般部門、子ども部門(中学生以下)、あらかわ部門(荒川区の風景等を題材としたもの)  
応募票の配布町屋文化センター、各区民事務所等 締11月30日(木)必着  
間ACC☎(3802)7111

### 第38回川の手荒川まつりのステージ出演者を募集

令和6年4月29日(祝)に南千住野球場で開催予定の川の手荒川まつりのステージ出演者を募集します。  
内次のすべてに該当する団体 ▶出演者全員が区内在住・在勤・在学 ▶構成員が10人以上 ▶活動・出演内容が、公の秩序または善良の風俗を害するものでない ▶政治的、宗教的または営利を目的としない ▶7グループ(抽選) ※応募は1団体1グループまで 内音楽・ダンス・舞踊等 ※1グループ10分間(入退場含む)。アンプ等を使用する楽器の演奏は不可  
締10月31日(火)必着 ※結果は12月上旬に通知予定  
申電子メールで、4面上段を参照し①と代表者の②~④の記入事項と⑤団体名⑥出演内容⑦出演人数を、川

の手荒川まつり実行委員会事務局(観光振興課内)☎内線3563  
☎kankou@city.arakawa.tokyo.jp

## 暮らし

### ひきこもり家族会

日10月22日(日) 時午後1時30分~4時30分 所ホットステーション(町屋2-21-2フレスコ町屋2階) 内不登校・ひきこもり・発達障がいの方の家族等 人15人(申込順) ¥500円(本人は無料)  
申10月11日(火)から電話・ファクス・電子メールで、4面上段を参照し①・③・④の記入事項を、荒川区社会福祉協議会  
☎(3802)3338  
FAX(3802)3831  
☎jigyo@arakawa-shakyo.or.jp

### 行政書士広報月間無料相談会

日10月25日(水) 時午前10時~午後3時30分 所区役所3階区民相談所 内区内在住・在勤の方 内遺言・相続手続、借地借家、空き家対策、ビザ・帰化手続、創業支援、契約書、企業法務、営業許認可手続等に関する相談 締10月24日(火)  
申電話で、東京都行政書士会荒川支部☎050(8888)5216

## 子育て・教育

### 出産を迎える方のための読み聞かせ講習会

日11月5日(日) 時午前10時~11時30分 所・人▶ゆいの森あらかわ2階会議室...10人 ▶オンライン...20人 ※申込順 内区内在住で、これから出産を迎える方と家族・0歳のお子さんがいる家族(オンライン参加の場合は、インターネット環境がある方) 託児2歳以上の未就学児、4人(申込順、10月18日(火)午後5時まで) 関児童図書館研究会会員・植田たい子氏  
申来館・荒川区立図書館ホームページで、各図書館カウンター・ゆいの森あらかわ1階総合カウンター  
☎(3891)4349

## 介護

### 介護者交流サロン「結」

日10月21日(出) 時午後1時~3時 所荒川山吹ふれあい館2階洋室1 ※直接会場へ  
間荒川区社会福祉協議会  
☎(3802)3338

### なんでも電話相談

日10月28日(出) 時▶午前10時~10時30分 ▶午前10時45分~11時15分 ▶午前11時30分~正午 人各1人(申込順) 内介護・生活の悩みを専門家に相談

申電話・ファクス・電子メールで、4面上段を参照し①・③・④の記入事項を、荒川区社会福祉協議会  
☎(3802)3338  
FAX(3802)3831  
☎jigyo@arakawa-shakyo.or.jp  
※当日の受け付け可。希望する方は正午までに電話してください

## 高齢者

### お口と食事の元気塾

日11月10日・17日(金)(全2回) 時午後2時~4時 所ひぐらしふれあい館3階レクホール 内区内在住・在勤で、おおむね65歳以上の方 人24人(申込順) 内健康づくり、フレイル予防 関筆記用具、飲み物  
申10月11日(火)から来所・電話で、区役所2階高齢者福祉課介護予防事業係☎(3802)4034

## 産業・経営支援

### サイバー攻撃の実態と被害を防ぐ方法セミナー

日12月1日(金) 時午後2時~4時30分 所ふらっとにっぽり3階多目的スペース 内中小企業・小規模事業者の方 人40人(申込順)  
申下記ホームページで、東京商工会議所荒川支部  
☎(3803)0538  
HPhttps://myevent.tokyo-cci.or.jp/detail.php?event\_kanri\_id=202426

## 仕事・人材募集

### 若者向け就労支援セミナー

◆自己理解と自己分析  
日11月2日(木) 締11月1日(水)  
◆志望動機に焦点~どう書く・こう書く  
日11月14日(火) 締11月13日(月)  
時午後2時~4時 所ムーブ町屋4階会議室 内44歳以下の方 人各10人(申込順)  
申電話で、わかもの就労サポートデスク☎(3800)6188

### 荒川ふるさと文化館学芸員(会計年度任用職員)を募集

雇用期間令和6年1月1日~3月31日(勤務成績が良好な場合は更新あり) 内美術史・考古学・日本史・民俗学等を専攻し、大学院の修士課程修了または同等の知識や経験を有し、学芸員の資格を有する方(採用日までの取得見込みを含む) 人1人(選考) 内区の仏像・絵画・考古・歴史・民俗等に関する文化財・資料の調査・展示等  
報酬20万8224円(月額)  
募集要項の配布荒川区ホームページ

締11月7日(火)必着  
申持参・郵送で、必要書類を、〒116-0003荒川区南千住6-63-1荒川ふるさと文化館  
☎(3807)9234

## スポーツ

### 東京都立大学のパラスポーツ体験教室「ペガールボール」

日11月11日、令和6年1月13日(土) 時午後2時~4時 所東京都立大学荒川キャンパス体育館(東尾久7-2-10) 人各50人(申込順)  
内ルール説明、実戦等  
関一般社団法人日本ペガールボール協会事務局長・原田豊氏 時室内用運動靴 締各開催日の2日前  
申電話・電子メール・下記ホームページで、4面上段を参照し①~④の記入事項と⑤電子メールアドレス⑥参加希望日を、東京都立大学管理部管理課企画担当・井上  
☎(3819)7108  
☎a-planning@jtmj.tmu.ac.jp  
HPhttps://www.hs.tmu.ac.jp/parasports.html

## 講座

### おはなし(ストーリーテリング・素話)ボランティア養成入門講座

日・時▶10月18日・25日、11月22日・29日の(火)午前10時~正午 ▶12月6日(火)午後1時30分~3時30分 ※全5回 所ゆいの森あらかわ2階ワークショップルーム・3階多目的室 内受講後、区内で活動できる方 人15人(申込順)  
内講義・実技・講評 関東洋大学非常勤講師・神保和子氏  
申来館・ゆいの森あらかわホームページで、ゆいの森あらかわ1階総合カウンター☎(3891)4349

### 空き家予防セミナー

日10月21日(出) 時午前10時~正午 所ムーブ町屋4階会議室 内区内に空き家を所有している・今後空き家となる可能性が高い世帯の方 人20人(申込順) 締10月20日(金)  
申電話で、京成不動産株式会社  
☎0120(100)343  
※火を除く、午前9時~午後6時

### 地域史講座(尾久編)

日10月29日、11月26日、令和6年1月28日、2月18日(日)(全4回) 時午後1時30分~4時30分 所荒川ふるさと文化館地下1階視聴覚室、尾久図書館 内区内在住・在勤・在学で、18歳以上の方 人20人(申込順) 内地域の歴史の調べ方・地図の読み方・フィールドワーク等 申10月11日(火)から電話で、荒川ふるさと文化館  
☎(3807)9234



### 健康づくり講座「家族で味わう減塩献立～大人と子どもの健康を守る」

日11月2日(休) 時午後1時30分～3時30分 所がん予防・健康づくりセンター地下1階 区内在住・在勤で、20～64歳の方 人30人(申込順) 託児首がすわった0～3歳のお子さん、15人(申込順) 内上手な減塩の方法 ※希望者には、みそ汁の塩分濃度を測定します 講師 料理研究家・今泉久美氏 日10月11日(休)正午から下記ホームページで、健康推進課栄養担当 内線423 日https://logoform.jp/form/bUir/360235

### 精神保健福祉ボランティア講座

日・時▶11月3日(祝)午後2時～4時 ▶11月17日(金)午後2時～4時 所支援センターアゼリア2階プログラム室 区内在住・在勤の方 人15人(申込順) 内地域包括ケアシステムとボランティア 日10月31日(火) 日来所・電話・ファクス・電子メールで、4面上段を参照し①・③・④の記入事項を、支援センターアゼリア 日(3819)3113 日(3819)2312 日azalea@tcn-catv.ne.jp

### 消費者講座「知りたい!キャッシュレス決済～しくみを学んで利用してみませんか」

日11月6日(月) 時午後1時30分～3時 所ゆいの森あらかわ2階会議室 区内在住・在勤・在学の方 人25人(申込順) 内キャッシュレス決済の安全な使い方 講師 金融広報アドバイザー・関本恵一氏 日10月11日(休)から電話で、消費生活センター 日(3802)4673



### 史跡めぐり&観月会～日ぐらしの里の文化財を訪ねる

日10月28日(出) 時午後2時30分～7時 人20人(申込順) 内日暮里の史跡・文化財の見学、観月会・会食 日2300円(弁当代等) 日10月21日(出) 日電話で、荒川ふるさと文化館 日(3807)9234

### JOBANアートライン「ポストカードアートコンテスト」

テーマ「常磐線と風景」「常磐線沿線のスポット」(上野駅～取手駅間) 日▶小学生以下の部…小学生以下のお子さん ▶一般の部…中学生以上の方 日賞▶大賞(1作品)…商品券1万円分、記念品 ▶優秀賞(小学生以下の部5作品)…図書カードNEXT3000円分、記念品

▶優秀賞(一般の部5作品)…商品券5000円分、記念品 日チラシの配布 区役所3階文化交流推進課、各図書館・ふれあい館等 日11月30日(休)消印有効 ※応募方法等の詳細は、チラシ・下記ホームページをご覧ください 日文化交流推進課文化振興係 日内線2522 日https://www.joban-art.com

### あらかわクリエイティブチャレンジ

ごみを拾い、写真を撮って共有するSNSアプリを使って、荒川区を楽しくきれいにするイベントです。継続してごみ拾いを行った方には、あらかわグッズを差し上げます。申込方法等の詳細は、荒川区ホームページをご覧ください。 日令和6年3月31日(日)まで 日スマートフォン・パソコン等を持っている方 日環境課環境推進係 日内線483

### フォト俳句コンテスト

俳句と写真をセットにした「フォト俳句」のコンテストを行います。 ◆一般の部、こどもの部(小学生以下のお子さん) 日テーマ荒川区の風景 日賞▶特選(各3句)、入選(各6句)…荒川区の工芸品 ▶佳作(各9句)…オリジナル俳句グッズ ◆課題写真の部 日テーマ指定の写真(下記ホームページ参照)から選択 日賞▶入選(各5句)…区内共通お買い物券5000円分

日選者対馬康子氏、堀田季何氏、佐々木忠利氏 日応募用紙の配布 区役所6階観光振興課等 日令和6年1月12日(金)必着 日郵送・下記ホームページで、応募用紙を、〒100-0011千代田区内幸町2-1-4日比谷中日ビル3階「フォト俳句コンテスト」事務局(株式会社東京アドレップ内) 日http://www.haikunomachi-arakawa.com 日観光振興課観光振興係 日内線462

### あらかわ伝統工芸ギャラリー展示～木工・諸工芸

日10月13日(金)～令和6年3月13日(休) 所荒川ふるさと文化館1階あらかわ伝統工芸ギャラリー 日荒川ふるさと文化館 日(3807)9234

### ジョイフル三の輪 中島弁財天まつり

日10月15日(日) 時午前11時～午後4時 所瑞光公園、ジョイフル三の輪 内ステージ、着付け体験、縁日等 日主催三の輪銀座商店街振興組合 日イベント事務局 日(5811)1929

### 荒川さつき会館まつり

日10月22日(日) 時午前10時～午後2時 日大太鼓の演奏、保育園児の踊り、サークルの活動発表、クイズラリー、ゲーム、車いす体験、健康相談、模擬店等 日・日荒川さつき会館 日(3802)2050

### 荒川区民(いきいき)まつり

日10月22日(日) 時午前10時～午後3時 所荒川公園(区役所前) 日包丁研ぎ、起震車体験、住宅相談、模擬店等 日東京土建一般労働組合荒川支部・金 日(3892)9131

### 南千住仲通り豊川稲荷縁日まつり

日10月22日(日) 時午前11時～午後4時 所南千住仲通り商店会 日豊川稲荷舞、縁日、屋台、商店街くじ 日主催南千住仲通り商店会 日イベント事務局 日(5811)1929

### あらかわふれ愛マーケット

日10月24日(火)(雨天決行) 時午前10時～午後2時 所荒川公園内展示場 内福祉作業所で手作りしたパン・アクセサリー等の販売 日障害者福祉課障害サービス係 日内線2691

### 清翔書画展

日10月27日(金)～30日(月) 時午前10時～午後6時(30日は午後4時まで) 所町屋文化センター2階ふれあい広場 日清翔会・宇井 日080(5024)3336

### 花ちゃんネットワーク～花と緑の交換会

日10月28日(出) 時午前10時30分～午後3時 所荒川公園展示場(区役所前) 日持▶苗や種を提供する方…10月27日(金)午後1時30分～3時または当日午前10時30分までに、会場へ持参。大きさは、高さ1m・鉢の直径30cm以下、プランターは10ℓ以下 ▶苗や種等を持ち帰る方…持ち帰り用の袋 日環境課環境推進係 日(3802)4694

### 荒川老人福祉センター「地域交流イベント」

日11月4日(出) ◆あらかわeスポーツパーク 時午前10時～正午 ※直接会場へ 所荒川老人福祉センター4階会議室 日ゲーム機を使ったボウリング・レース体験等 ◆子どもも大人も!みんなで楽しむ折り紙&アート 時午後1時30分～3時 所荒川老人福祉センター4階会議室 人30人(申込順) ◆ピアノ演奏コンサート 時午後2時30分～3時30分 所荒

川老人福祉センター3階こい室 人20人(申込順) 内映画音楽の演奏 日出演音楽健康指導士・遠藤由紀子氏

日区内在住の方 日10月11日(休)から来所・電話で、荒川老人福祉センター 日(3802)1666

### MAXフィルと原中学校生徒によるside by sideコンサート

日11月4日(出) 時午後1時30分～2時30分 所原中学校体育館 人200人(当日の先着順) 日ベートーベン交響曲第9番等 日出演MAXフィルハーモニー管弦楽団、原中学校吹奏楽部 日MAXフィルハーモニー管弦楽団・茂木 日090(1996)1997

### 太田道灌まちあるき

日11月11日(出)(小雨決行) 時午前9時30分～11時30分 日集合東京メトロ千代田線町屋駅 日解散JR日暮里駅東口 人40人(抽選) 内泊船軒、青雲寺、「山吹の花一枝」・「回天一枝」像等 日10月30日(月)必着 日あがき・ファクス・電子メール・荒川区ホームページで、4面上段を参照し①～④の記入事項と⑤年齢⑥代表者の氏名・携帯電話番号(③・⑤は参加者全員分)を、〒116-8501(住所不要)荒川区観光ボランティアガイドの会事務局(観光振興課内) 日内線462 日(3803)2333 日kankou@city.arakawa.lg.jp

### 東京藝術大学連携事業「器楽アンサンブルと声楽コンサート」

日12月8日(金) 時午後6時30分開演 所日暮里サニーホール 日区内在住・在勤・在学で、小学生以上の方 人300人(抽選) 日出演東京藝術大学音楽学部在学学生・卒業生 日11月10日(金)必着 日あがき・ファクス・荒川区ホームページで、4面上段を参照し①～④の記入事項と⑤年齢(③・⑤は参加者全員分(2人まで))を、〒116-8501(住所不要)荒川区役所文化交流推進課文化振興係 日(3802)3795 日(3802)4769

### 官公署

### 10月は不正軽油防止強化月間

不正軽油とは、軽油引取税が課税されない灯油や重油等と軽油を不正に混ぜ、「軽油」と称して販売・使用されているものです。不正軽油に関する情報は、不正軽油110番(日0120(231)793)に連絡してください。 日東京都主税局課税部調査査察課 日(5388)2957

### 家庭で不要になったパソコンの無料回収

区では、家庭で不要になったパソコンを、宅配便で無料回収しています。回収方法等の詳細は、右記ホームページをご覧ください。 また、パソコンメーカーの自主回収も利用できます。詳細は、各メーカーにお問い合わせください。

申込み 電話・下記ホームページで、リネットジャパンリサイクル株式会社 日0570(085)800 ※午前10時～午後5時 日https://www.renet.jp/ 問合せ あらかわりサイクルセンター 日(3805)9172

日 期日(期間) 時 時間 所 会場・場所 対 対象 人 定員 内 内容 講 講師 持 持ち物 費 費用 締 締め切り 申 申込方法(申込先) 問 問い合わせ先 電 電子メールアドレス HP ホームページアドレス



令和6年度

認可保育園の入園申し込みを受け付けます

- 入園対象** 保育を必要とする0～5歳児 ※定員を上回る場合は、利用調整を行います
- 申込期間** 10月27日(金)～11月10日(金)必着
- 時間** 午前8時30分～午後5時15分 ※(休)は午後7時まで受付時間を延長します
- 申込方法**
  - ▶窓口…申込書類を持参
  - ▶郵送…申込書類を、〒116-8501(住所不要)荒川区役所保育課入園相談係
  - ▶電子申請…マイナポータル「ぴったりサービス」で

- 入園案内申込書配布場所** 区役所2階保育課・各保育園(下表)・荒川区ホームページ  
※各保育園で受け取り希望の場合は、事前に園に連絡してください
- 保育時間** お子さんの年齢や保護者の勤務時間等を考慮して決定します
- 申込み問合せ** 保育課入園相談係 ☎(3802)3997



認可保育園一覧

(▲…区立保育園 ★…公設民営保育園 ☆…私立保育園 ○…認定こども園 ◇…小規模保育 ◆…家庭的保育 ◎…区立こども園(幼稚園と保育園の一元化施設))

保育園名	所在地	電話	年齢
▲ 第二南千住	南千住2-21-6	(3801)7700	0歳(57日)から
☆ おひさま	南千住4-3-2	(5615)3088	
☆ コンビプラザ南千住	南千住4-9-1 1階	(5850)1131	
★ 南千住さくら	南千住4-9-4	(5604)3521	
☆ ういず南千住駅前	南千住5-23-14	(6806)7812	
☆ 太陽の子わかば	南千住5-44-16	(5615)0277	0歳(57日)～2歳
★ 南千住	南千住6-35-3	(3807)6620	0歳(57日)から
◆ 家庭的保育室 スノードロップ	南千住6-50-3	(6806)8894	0歳(57日)～2歳
★ 南千住七丁目	南千住7-20-13	(5615)0531	0歳(57日)から
☆ ぼけっとランド 南千住瑞光	南千住7-30-1	(5615)1257	1歳から
★ 汐入とちのき	南千住8-3-3	(5604)0510	0歳(57日)から
☆ にじの樹	南千住8-5-2	(5604)5712	
★ はなみずき	南千住8-5-5	(3803)2583	
◎ 汐入こども園	南千住8-9-3	(3801)7285	
☆ にじの森	南千住8-13-1	(6806)7900	
◆ おはな保育室	荒川1-37-4	(3803)2666	0歳(57日)～2歳
☆ キッズあおぞら	荒川2-1-5 2階	(6806)6563	0歳(57日)から
☆ 仁風	荒川2-41-1	(3891)1634	0歳(6か月)から
☆ ドン・ボスコ	荒川3-11-1	(3801)2334	
▲ 三河島	荒川3-54-1	(3807)6781	
☆ タムスわんぱく保育園荒川	荒川5-31-7 3・4階	(5901)9861	
▲ 荒川 ※1	荒川5-50-15	(3895)6922	
○ 黒川幼稚園舎	荒川7-7-10	(3891)1337	3歳から
○ 黒川幼稚園舎(分園)	荒川7-7-7		1歳～2歳
☆ まなびの森保育園町屋	荒川7-41-8	(3895)8750	0歳(57日)から
▲ 荒川さつき	荒川8-25-4	(3891)4261	
☆ 町屋	町屋1-35-9	(6807)9221	
☆ グローバルキッズ町屋	町屋2-2-15	(6807)6307	
☆ ういず町屋	町屋2-10-3	(6458)2063	
○ ワタナベ学園	町屋2-15-5	(3892)2602	2歳から
○ ワタナベ学園(分園)	町屋2-17-2 1階		0歳(3か月)～1歳
☆ 上智厚生館	町屋4-9-10	(3892)4512	2歳から
☆ 上智厚生館(分園)	町屋4-14-7		0歳(57日)～1歳
▲ 原	町屋5-11-16	(3895)8781	0歳(6か月)から
☆ 尾久隣保館	町屋6-28-11	(3892)0357	0歳(57日)から
☆ AIAI NURSERY 新三河島	東尾久1-1-4 3・4階	(6240)8010	0歳(3か月)から
▲ 東尾久 ※1	東尾久2-28-3	(3895)0144	1歳から
☆ ピノキオ幼児舎 東尾久	東尾久3-27-7 2階	(5901)9146	0歳(57日)から

保育園名	所在地	電話	年齢
◇ MIRAZ 東尾久	東尾久4-1-13 1階	(5855)7420	0歳(57日)～2歳
☆ 至誠会第二	東尾久5-34-6	(3894)8848	0歳(43日)から
▲ 熊野前	東尾久8-23-9	(3800)7135	0歳(57日)から
☆ 宮前花と緑の保育園	東尾久8-45-24	(3800)1360	
☆ 大空と大地のな～さりい荒川西尾久	西尾久1-28-10	(6240)8370	
☆ 小台ここわ	西尾久3-21-12 2階	(6807)9960	
▲ 西尾久みどり	西尾久4-6-19	(3894)0491	
☆ オランジェナーサリー(本園)	西尾久4-27-1 1階	(6458)2085	3歳から
☆ オランジェナーサリー(分園)	西尾久6-30-16 1階	(6807)7563	0歳(3か月)～2歳
☆ 小台橋	西尾久6-9-7	(6807)7311	0歳(57日)から
☆ 子供の家愛育	西尾久7-26-4	(3893)3373	0歳(8か月)から
★ 上尾久	西尾久8-10-12	(3810)2421	0歳(57日)から
☆ なかよし	東日暮里1-17-2	(3807)2213	0歳(6か月)から
▲ 第二東日暮里 ※2	東日暮里1-17-21	(3807)6483	
◇ かんかんもり	東日暮里2-15-7 1階	(3806)7480	
☆ タムスわんぱく保育園東日暮里	東日暮里3-9-10	(6806)7670	
☆ タヤけこやけ	東日暮里3-11-19	(3803)6071	
◇ フレンズ	東日暮里3-11-26	(3806)9733	0歳(57日)～2歳
☆ ういず東日暮里	東日暮里4-11-6	(6806)7165	0歳(57日)から
☆ グローバルキッズ東日暮里園	東日暮里5-16-3 1・2階	(5811)8633	
☆ ポポラー東京東日暮里園	東日暮里6-1-1 2階	(5615)1040	
☆ まなびの森保育園三河島	東日暮里6-2-14 5階	(6806)5166	
☆ 聖華ひなた	東日暮里6-28-13	(6806)6007	
☆ AIAI NURSERY 西日暮里一丁目	西日暮里1-1-1 2階	(5615)2721	0歳(3か月)から
◇ ハローフレンズ	西日暮里1-57-13	(6806)7072	0歳(57日)～2歳
☆ 日暮里	西日暮里2-2-7	(5604)9367	0歳(57日)から
☆ グローバルキッズ日暮里駅前	西日暮里2-22-1 3階	(3805)0708	0歳(57日)～2歳
☆ 日暮里きらきら	西日暮里2-30-4 1～4階	(5615)5666	0歳(57日)から
☆ さくらさくみらい西日暮里	西日暮里4-10-12	(5842)1239	
▲ ひぐらし ※3	西日暮里5-35-9	(3803)2381	
☆ 上智聖ローザ	西日暮里6-7-1	(3892)6001	
☆ まなびの森保育園西日暮里	西日暮里6-21-2	(5604)9797	
▲ 西日暮里	西日暮里6-25-3	(3893)3801	0歳(6か月)から

※1 荒川保育園と東尾久保育園は、今後、段階的に民営化を予定しています  
 ※2 第二東日暮里保育園は、令和6年1月～7年3月に大規模改修工事を予定しています  
 ※3 ひぐらし保育園は、西日暮里駅前地区再開発の事業区域内のため、令和7年度に予定される解体工事に備え、0～4歳児クラスの新規入園募集を停止し、5歳児クラスのみ募集します

インフルエンザにご注意を

インフルエンザの症状は、38℃以上の高熱・頭痛・関節痛等です。持病のある方や、高齢者、お子さん、妊娠中の方は重症化しやすいので注意が必要です。

予防のポイント

- ▶ 予防接種をする 接種後、効果が出るまで2週間以上かかります。早めの接種をおすすめします。
- ▶ 外出後は手洗いをする 流水・せっけんによる手洗いはウイルスを除去するために有効です。アルコール消毒も効果があります。
- ▶ 適度な湿度管理・換気をする 季節を問わず、適度な湿度の保持や十分な換気が重要です。
- ▶ 休養とバランスのとれた食事をする 体の抵抗力を高めるために、十分な休養とバランスのとれた栄養摂取を心がけましょう。
- ▶ 人混みを避ける なるべく人混みを避け、人混みに入る可能性がある場合は、マスクの着用等で予防しましょう。

インフルエンザかなと思ったら

- ▶ 早めに医療機関を受診する ▶ こまめに水分補給し、安静にする

周囲への感染を防ぐために

- ▶ 受診以外の外出は控える 熱が下がってから2日間、症状が出てから5日間はウイルスを排出している可能性があります。
- ▶ せきエチケットを守る せきやくしゃみをするときは口や鼻を覆い、ほかの人から顔を背けて1m以上離れましょう。鼻水や痰等を含んだティッシュはごみ箱に捨て、手のひらでせき等を受け止めたときは手を洗いましょう。
- ▶ マスクを着用する 受診等の外出時はマスクを着用し、使用後はポリ袋等に密封して捨てます。また、看病をする方もマスクを着用し、看病の後は手洗いをしましょう。
- ▶ アルコール消毒をする ドアノブや手すり等のよく触れる場所を、消毒用アルコール等で拭き取りましょう。

**小児科の平日準夜間・休日診療**  
**荒川区医師会こどもクリニック**

診療時間  
 ▶(月)~(金)午後7時~午後10時  
 ※受け付けは、午後6時30分~午後9時30分  
 ▶(土)午後5時~午後9時 ※受け付けは、午後4時45分~午後8時30分  
 ▶(日)・(祝)午前10時~午後1時、午後2時~午後9時  
 ※受け付けは、午前9時45分~午後8時30分

場所・問合せ 荒川区医師会館1階(西日暮里6-5-3) ☎(3893)1599  
 対象 15歳未満の救急患者(急な発熱等)

**児童相談所虐待対応ダイヤル** ☎189(いちはやく)

虐待を受けていると思われる子どもに関する相談を24時間・年中無休で受け付けます

**あらかわキッズ・マザーズコール24** ☎0120(536)883

妊娠や育児に関する相談を24時間・年中無休で受け付けます

**休日の医療機関** ※必ず電話して受診してください  
 ※健康保険証・公費負担の医療証を持参してください  
 ※当番の医療機関は変更になる場合があります

小児科は、**荒川区医師会こどもクリニック(上記)**でも診療しています

**【休日診療】** 診療時間 ▶昼…午前10時~午後1時、午後2時~午後5時  
 ▶夜…午後5時~午後9時 ※夜間の受け付けは、午後8時30分まで  
 診療科目 ▶内=内科 ▶小=小児科 ▶外=外科 ▶婦=婦人科 ▶整=整形外科

期日	昼夜	科目	医療機関名	所在地	電話
10月14日(出)	○	内・小	磯医院	南千住1-56-10	(3807)8171
	○	内・小	いがらしクリニック	西尾久1-32-16	(3800)9629
10月15日(日)	○	内	久木留医院	南千住6-53-8	(3891)4639
	○	内	佐藤クリニック	荒川1-7-6	(3891)5828
	○	内・小	武田内科小児科クリニック	町屋8-7-2	(3892)5324
	○	内	おうちで笑顔クリニック	東日暮里5-50-5	(5604)9545

**【休日診療(耳鼻咽喉科)】** 診療時間 午前9時~午後5時

期日	医療機関名	所在地	電話
10月15日(日)	かのう耳鼻咽喉科	町屋2-2-21	(3894)3387

**【休日調剤薬局】** 開局時間 ▶昼…午前10時~午後5時 ※◆は午前9時~午後5時  
 ▶夜…午後5時~午後9時

期日	昼夜	薬局名	所在地	電話
10月14日(出)	○	つばき薬局	西尾久1-31-12	(5855)0938
	○	ミキ薬局南千住店	南千住6-53-3	(5811)6860
10月15日(日)	○	田辺薬局荒川町屋店	町屋8-2-17	(5855)7440
	○	ミキ薬局日暮里店	西日暮里2-20-1	(5850)3903
	◆	フジシロ薬局	町屋2-8-2	(3895)3675

**【休日歯科診療】** 診療時間 午前9時~午後4時(電話受け付け)

期日	医療機関名	所在地	電話
10月15日(日)	河原歯科	西尾久2-35-7	(3810)3003

問合せ ●荒川区医師会 ☎(3893)2331  
 ●荒川区歯科医師会 ☎(3805)6601  
 ●荒川区薬剤師会 ☎(3819)0550

医療機関案内サービス ●東京都医療機関案内サービスひまわり<24時間> ☎(5272)0303  
 ●東京消防庁テレホンサービス<24時間> ☎(3212)2323

**日曜日柔道整復施術** 【施術時間】▶午前9時~午後7時

期日	施術所名	所在地	電話
10月15日(日)	金接骨院	東日暮里5-25-4	(3806)6752

**俳句のまちあらかわ**

**あらかわ俳壇**

**第31回 あらかわ俳壇 作品募集**

題 山粧う・冬日和・聖夜・当季雑詠

対象 ▶一般の部…15歳以上の方(中学生は不可)  
 ▶小中学生の部…中学生以下の方

賞・賞品(各部門)  
 ▶特選(1句)…区内共通お買い物券3000円分(小中学生の部は、図書カードNEXT1000円分)、俳句グッズ  
 ▶入選(5句)…俳句グッズ  
 ▶佳作(10句)

選者 荒川区俳句連盟会長・佐々木忠利氏

投句方法 区役所3階文化交流推進課、あらかわエコセンター等の各投句箱、はがき・ファクス・荒川区ホームページで、応募部門・住所・氏名(ふりがな)・年齢(小中学生は学校名・学年も)・電話番号・俳号(ある方のみ・ふりがなも)・作品(ふりがな)を記入  
 ※未発表の作品に限ります  
 ※投句数の上限はありません  
 ※応募原稿は返却せず、著作権は荒川区に帰属します

締切り 12月31日(日)消印有効

応募 〒116-8501(住所不要)  
 あらかわ俳壇事務局(文化交流推進課内)  
 ☎(3802)3795  
 FAX(3802)4769

問合せ あらかわ俳壇事務局(文化交流推進課内)  
 ☎(3802)3795

**第29回 あらかわ俳壇 入選作品発表**

題 沈丁花・草笛・時鳥・当季雑詠

「第29回あらかわ俳壇」では計998句の投句がありました。  
 ※佳作は、荒川区ホームページをご覧ください

選者 荒川区俳句連盟会長・佐々木忠利氏

一般の部(計660句)

**入選**

草笛を久しく吹かず老いにけり  
 (西尾久・大越源一さん)

AIの声のニュースや水中花  
 (町屋・竹野美恵子さん)

時鳥メガソーラーの続く村  
 (荒川・田中礼子さん)

梅雨の来て長逗留の過客かな  
 (江東区・三田忠彦さん)

苦屋へと延ぶ道の辺の豆の花  
 (木更津市・安田蝸牛さん)

**特選**

**草笛の下手な音楽教師かな**  
 (龍ヶ崎市・恋瀬川三緒さん)

選評 草笛は草の葉を唇にあてて笛の様に吹くものだが、確かに音楽教師は下手かも知れない。草笛を吹くことができる人が、音楽の知識や技術を持つているとは限りないと感取される。ある程度納得もできて面白い句。

小中学生の部(計338句)

**入選**

風ふいて蒲公英の子がたびにでる  
 (第四峡田小学校6年・近藤小百合さん)

クラスがえドキドキワクワク春の空  
 (第四峡田小学校6年・玉山りんさん)

通る道草木がおおおしげつてる  
 (第三峡田小学校3年・知名藍弓さん)

甲子園さいごの夏でやくどうだ  
 (瑞光小学校6年・小笠原正瑠さん)

時鳥命の声を大空へ  
 (瑞光小学校6年・山口武流さん)

**特選**

**ふとみれば思い出映るしゃぼん玉**  
 (第四峡田小学校6年・横溝風さん)

選評 野口雨情のシャボン玉の童謡がふと脳裏を横切る。しゃぼん玉と子どもが遊んでいる情景を旨く掬い上げた見事な句。何げなく見ればシャボン玉が飛んでいるわずかな時間帯でも思い出が重なるように映りこまれている。

日(期) 時間 所(場) 場(所) 対(対) 対(象) 人(定) 員 内(容) 講(講) 講(師) 持(持) 持(物) 費(費) 費(用) 締(締) 締(め) 切(り) 申(申) 申(込) 込(法) 法(申) 申(込) 込(先) 問(問) 問(い) 合(合) 合(せ) 先 電(電) 電(子) 子(メ) メ(ー) メ(ー) ル ル ア ア ド ド レ レ ス ス HP HP ホ(ホ) ム ム ペ(ペ) ー(ー) ジ ジ ア ア ド ド レ レ ス ス



# 日暮里ファッションデザインコンテスト2023

繊維関連産業が集まる「日暮里」で、ファッションデザインコンテストを開催します。

**会場** ふらっとにっぽり **テーマ** ファッション・チャレンジ2023 ~新たな日常と融合する街着を繊維の街・日暮里から

## 公開展示会

全国から応募があった3679作品のうち、一次審査を通過した40点を展示し、グランプリ(経済産業大臣賞)・荒川区長賞等の最終審査の結果を公表します。

**期間** 11月7日(火)~12日(日)

**時間** 午前10時~午後6時 (入場は午後5時45分まで)

**場所** 1階おもてなしスペース・大階段

### 同時開催 日暮里繊維街レシートキャンペーン

展示期間中、東京日暮里繊維卸協同組合加盟店舗のレシート(合計2000円以上で、11月7日~12日発行のもの)を会場に持参した方先着800人に、布用チョークペンシル(3本セット)を差し上げます。

## 関連イベント

### ●デザイン画公開展示

一次審査を通過した40作品のデザイン画を展示します。

**期間** 10月31日(火)まで

**場所** 1階おもてなしスペース

### ●イデタチ東京ポップアップ

ふらっとにっぽり内のファッション関連創業支援施設「イデタチ東京」に入居する事業者の商品を展示・販売します。

**期間** 11月9日(休)~11日(出)

**時間** 午前10時~午後5時 (9日は正午から)

**場所** 3階多目的スペース

**出展事業者**  
▶ EARMIND ▶ HOUGA  
▶ ablanpage. ▶ ARMK  
▶ muneposi ▶ SUFS ▶ FavorKnits

**問合せ** 経営支援課産業活性化係  
☎ (3802) 4807

### ●ハンドメイドWEEK2023

ミシンを使ったハンドメイドが楽しめるワークショップを行います。内容等の詳細は、**下記**ホームページをご覧ください。

**期間** 11月7日(火)~12日(日) **時間** 午前10時~午後5時

**場所** 2階創作スペース、3階多目的スペース

**申込み** ベビーロック・スタジオ日暮里ホームページ(右の二次元コード)で  
🌐 <https://www.babylock.co.jp/studio/handmade-week2023>



**問合せ** ベビーロック・スタジオ日暮里 ☎ (6806) 8711

### ●東日暮里幼稚園カラフルファッションショー

東日暮里幼稚園の年長児が、東京藝術大学監修のワークショップでデザイン・制作した衣装を着て、ファッションショーを行います。

**期日** 11月17日(金) **時間** 午前11時~11時45分

**場所** 1階おもてなしスペース

**問合せ** 東日暮里幼稚園 ☎ (3801) 1433

**問合せ** 指定があるもの以外は、日暮里繊維街活性化ファッションショー実行委員会事務局(産業振興課内) ☎ (3802) 4674

# 令和5年度 荒川区文化祭 王将角

## 区民囲碁大会

**日時** 11月3日(祝)午後1時から **会場** サンパール荒川3階小ホール等

### ●一般の部

**対象** 区内在住・在勤・在学・区内で対局している15歳以上の方(中学生は不可)

**定員** 48人

**費用** 1000円

### ○子どもの部「稲生杯」

**対象** 区内在住・在勤・在学・区内で対局している中学生以下の方

**定員** 32人

**費用** 無料

### 💡指導碁

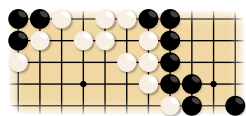
**対象** 区内在住・在勤・在学・区内で対局している方

**講師** 日本棋院棋士七段・安達利昌氏

**費用** 1000円

※抽選

**締切り** 10月20日(金)



申込み

来所・電子メールで、事業名・住所・氏名・電話番号・希望する部門・指導碁の有無・段位・クラブ名を、区役所3階生涯学習課生涯学習事業係☒shakyo-shakyo@city.arakawa.tokyo.jp

※申込方法等の詳細は、生涯学習課、各ひろば館・ふれあい館等で配布する募集要項または荒川区ホームページをご覧ください  
※囲碁クラブに所属している方は、各クラブの代表者への申し込み可

**問合せ** 生涯学習課生涯学習事業係 ☎内線3359

## 区民将棋大会

**日時** 11月12日(日)午前10時30分から

**会場** サンパール荒川3階小ホール

**対象** 区内在住・在勤・在学・区内の将棋教室に在籍している方

**定員** ▶ A・B級…60人  
▶ C級…80人 ※申込順

**競技方法** ▶ A級(有段者)…5局  
▶ B級(1級以下)…6局  
▶ C級(7級以下の小・中学生)…無制限

**費用** ▶ A・B級…1500円  
(昼食付き、小・中学生は1000円)  
▶ C級…500円(昼食なし)

11月5日(日)

**締切り** ※A・B級は当日受け付けあり。初参加の方は当日受け付けのみ

ファクス・電子メールで、氏名・電話番号・希望の級を、荒川区将棋協会事務局 ☎(5901)9132

☒shogiarakawaku@gmail.com

※C級は電子メールでの受け付けのみ

