

## 子育てに 笑顔と 安心を



子育てには、楽しいことも、不安なことや大変なこともあります。  
区では、区民の皆さんが安心して出産や子育てができるよう、妊娠期から子育て期まで、切れ目のない支援を行っています。悩みや不安があるときには、ぜひ、気軽に相談してください。

問合せ

- ▶ 手続き等に関する事 ..... 健康推進課健康推進係
- ▶ 妊娠・出産に関する事 ..... 健康推進課保健相談担当
- ▶ 子育てに関する情報、産後ケア等に関する事 ..... 子育て支援課子育て事業係

☎内線433

☎内線432

☎内線3812



# 妊娠から子育てまで サポートします

## 出産・子育て応援事業

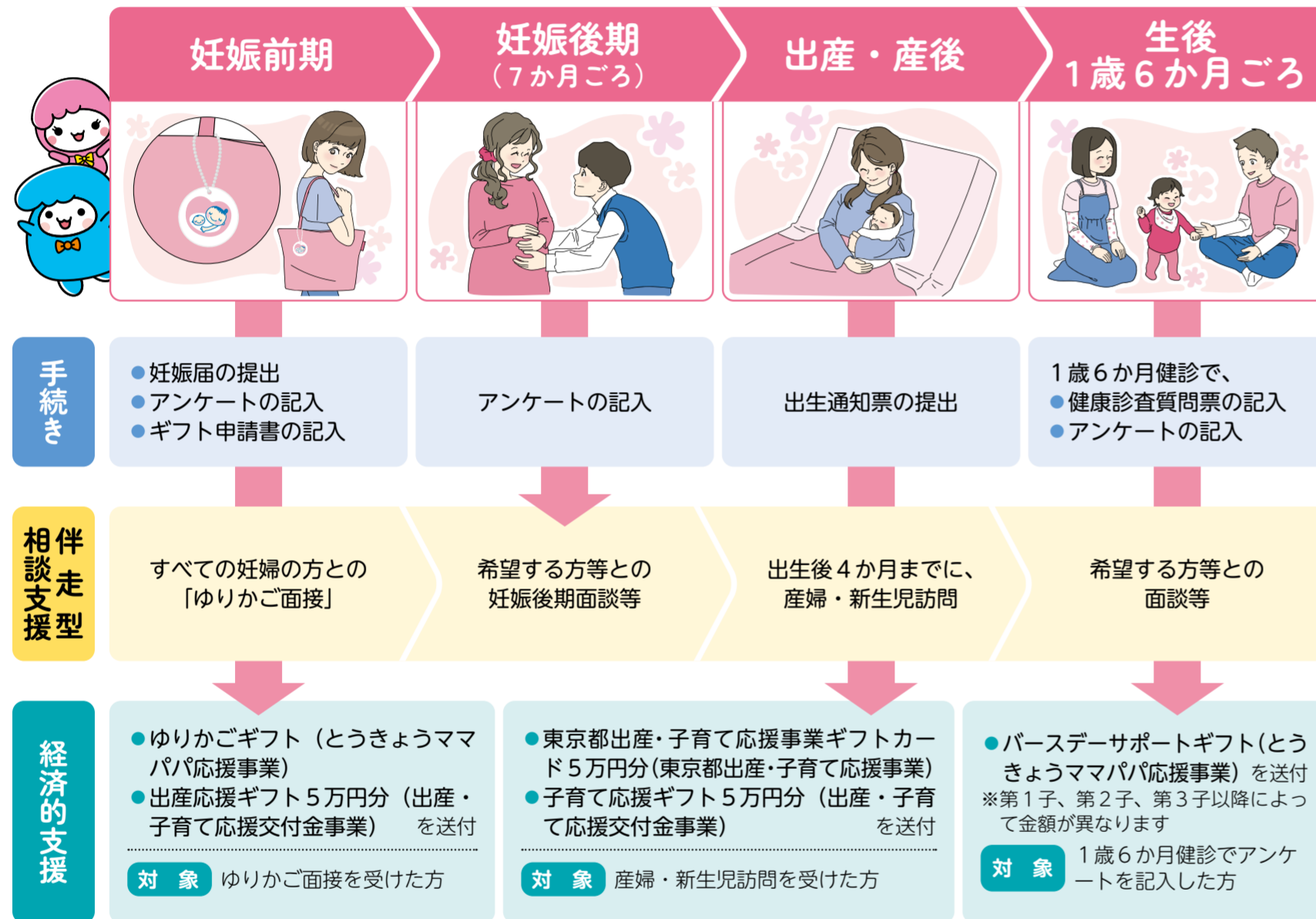
区では、妊娠から子育て期まで切れ目のない支援を行うため、出産・育児等の相談に応じる「伴走型相談支援」と、妊婦の方への「経済的支援」を合わせて実施しています。詳細は、荒川区ホームページ(右の二次元コード)をご覧ください。



### 問合せ

▶ 手続き・経済的支援等に関すること  
健康推進課健康推進係 ☎内線 4 3 3

▶ 伴走型相談支援等に関すること  
健康推進課保健相談担当 ☎内線 4 4 7



産後ケア事業・子育て情報のお知らせ等のサポートを3面で紹介します

## ほかにもこんなサポートがあります

### 産後ケア事業

産後1年未満の母親が家族等の支援を受けられない場合に、心身のケアや、授乳や沐浴の方法等のアドバイスを産院等で受けられます。

#### 利用日数

- 宿泊型…1泊2日～3泊4日 ● 日帰り型…4日まで
  - 訪問型…6回まで(1回1時間)
- ※宿泊型・日帰り型・訪問型は重複して利用できません

#### 実施機関

- 宿泊・日帰り・訪問
  - ▶ たんぽぽ助産院(荒川1-31-8) ☎090(2638)9406
- 宿泊・日帰り
  - ▶ 荒木記念東京リバーサイド病院(南千住8-4-4) ☎(5850)0303
  - ▶ 綾瀬産婦人科・綾瀬産後ケア(葛飾区小菅4-8-10) ☎(3838)6588
- 宿泊
  - ▶ 永寿総合病院(台東区東上野2-23-16) ☎(3833)8381
  - ▶ あらかわレディースクリニック(町屋1-8-8) ☎(6807)8867
- 訪問
  - ▶ You and me 助産院 ☎080(1717)1631
  - ▶ にしやま助産院 ☎080(2103)2555
  - ▶ Luana 助産院 ☎050(6880)5289
  - ▶ 団子坂なのはな助産院 ☎090(8963)7087

#### 申込み・問合せ

来所・荒川区ホームページで、区役所2階子育て支援課子育て事業係 ☎内線 3 8 1 2 ※出産前から申し込みできます

### ツインズサポート事業

多胎児(双子等)を養育する家庭を支援します。詳細は、対象者に送付する案内書・申請書をご覧ください。

#### タクシー・一時保育等の利用料助成

**対象** 満5歳以下の多胎児を養育する方

#### 産前産後支援ヘルパー派遣

**対象** 多胎児を妊娠中の方、0～2歳の多胎児を養育する方

**問合せ** 子育て支援課子育て事業係 ☎内線 3 8 1 2

## 子育てに関する情報を手に入れるには

相談先や遊び場等の子育てに関するさまざまな情報を、冊子やアプリ等でお知らせしています。

### あらかわ子育て応援ブック

主に妊娠から就学前までに役立つ子育て支援事業や施設の情報を掲載しています。

**配布場所** 区役所2階子育て支援課、がん予防・健康づくりセンター2階健康推進課、各区民事務所、荒川区ホームページ

### あらかわすくすく子育てアプリ(母子モ)

妊産婦とお子さんの健康データの記録、胎児や子どもの成長記録、予防接種のスケジュール管理、子ども向けイベントや子育て支援施設の紹介等、子育てを応援する機能を備えています。



### あらかわきっずニュース

各ひろば館・ふれあい館・図書館・保育園・幼稚園等の行事や遊び場の情報を、2か月に一度配信しています。荒川区ホームページ・あらかわすくすく子育てアプリ(母子モ)から閲覧できます。

**問合せ** 子育て支援課子育て事業係 ☎内線 3 8 1 2

## 東京都018サポート事業の申請を開始

都内在住の18歳以下のお子さんに給付金を支給します。申請方法等の詳細は、東京都ホームページ(下の二次元コード)をご覧ください。

**対象** 平成17年4月2日～令和6年3月1日生まれで、令和5年度中に都内に住所を有するまたは有していた方

**支給額** 5000円(月額) **締切り** 12月15日(金)

**問合せ** 東京都018サポート給付金コールセンター ☎0570(082)018

🌐 <https://www.fukushi.metro.tokyo.lg.jp/kodomo/kosodate/018/index.html>



## 区の窓口で利用できるキャッシュレス決済サービスを追加

10月2日(月)から順次、区の窓口での支払いで、コード決済やカード決済等が利用できます。ぜひ、ご利用ください。

### 利用可能なキャッシュレス決済の種類

- [コード決済]** ● au PAY ● d払い ● PayPay ● メルペイ ● 楽天ペイ  
**[電子マネー]** ● 交通系電子マネー ● nanaco ● 楽天Edy ● WAON ● iD  
**[カード決済]** ● JCB ● Visa ● Mastercard

### 利用できる窓口

区役所1階戸籍住民課・2階税務課、各区民事務所、荒川ふるさと文化館、ゆいの森あらかわ等

※利用できる窓口・対象の手続き等の詳細は、荒川区ホームページをご覧ください

**問合せ** 会計管理課出納係 ☎(3802)4514

## 改修費・家賃低廉化補助制度を開始しました

高齢者・障がい者等の住宅の確保に配慮が必要な方のみが入居できる「専用住宅」として登録された民間賃貸住宅の所有者等に対し、改修費・家賃低廉化の補助を行います。 **[問合せ]** 住まい街づくり課住宅係 ☎内線 2 8 2 2

### 改修費補助

専用住宅を改修する所有者等に対し、工事費の一部を補助します。

**対象工事** ▶ バリアフリー改修工事 ▶ 子育て世帯対応改修工事 ▶ 間取り変更工事 等

**補助額** 工事費の2/3(上限200万円または100万円)

※対象工事により上限額が異なります

### 家賃低廉化補助

専用住宅の賃貸人に対し、家賃の一部を補助します。

**補助額** 家賃の1/2以内で、補助後の家賃が公営住宅並み家賃を下回らない額(上限4万円)

**補助期間** 原則10年間

要件等の詳細は、お問い合わせください

日 期 ( 期 間 )

時 間

所 会 場 ・ 場 所

対 象

人 定 員

内 容

講 師

持 持 物

費 用

締 締 め 切 り

申 込 込 方 法 ( 申 込 先 )

問 問 い 合 わ せ 先

電 電 子 メール ア ド レ ス

HP

電 電 子 メール ア ド レ ス

電 電 子 メール ア ド レ ス

電 電 子 メール ア ド レ ス

電 電 子 メール ア ド レ ス

# あらかわ 情報の森

費用の記載がない事業は無料です

## お知らせ

### あらかわ遊園スポーツハウスが休館

日 10月20日(金) 設備点検等  
所 あらかわ遊園スポーツハウス  
☎ (3800) 7333

### 峡田・尾久・東尾久本町通り・西日暮里ふれあい館が休館

日 11月23日(祝) 設備点検等  
所 ▶ 峡田ふれあい館  
☎ (3807) 2886  
▶ 尾久ふれあい館  
☎ (3809) 2511  
▶ 東尾久本町通りふれあい館  
☎ (3893) 8001  
▶ 西日暮里ふれあい館  
☎ (3819) 6945

### 荒川ころばん体操東京都立大学荒川キャンパス会場を再開

日 10月から ※実施日等の詳細は、日程表・荒川区ホームページをご覧ください 所 東京都立大学荒川キャンパス体育館(東尾久7-2-10) 対 区内在住で、要介護認定を受けていない方  
日 程 表 の 配 布 ▶ がん予防・健康づくりセンター2階健康推進課、各ふれあい館・区民事務所等  
問 健康推進課保健相談担当  
☎ 内線432

### 不燃化特区の一部地域で各戸訪問を実施

日 10月～令和6年1月 対 荒川一丁目(2～5番・7～31番・33～58番)・三丁目、南千住一丁目・五丁目の昭和56年以前に建てられた建築物の所有者等 ※訪問員は、身分証明書を携帯します 内 助成制度の説明、建て替え意向等の聞き取り  
問 住まい街づくり課防災街づくり係  
☎ 内線2828

## 暮らし

### 社会福祉士による成年後見制度説明会(基礎編)

日 10月4日(火) 時 午前10時30分～正午 所 あんしんサポートあらかわ(荒川区社会福祉協議会内)  
申 電話・ファクス・電子メールで、4面上段を参照し①～④の記入事項を、あんしんサポートあらかわ  
☎ (3802) 3396  
FAX (3891) 5290  
✉ koukensoudan@arakawa-shakyo.or.jp

### 司法書士による相続・遺言・空き家問題無料相談会

日 10月4日(火) 時 午後6時30分～8時30分 所 サンパール荒川4階第2集会室 締 10月3日(火)

申 電話で、東京司法書士会北・荒川支部・本間  
☎ 090(8175)1175  
※(土)・(日)・(祝)等を除く、午前10時～午後5時

## 子育て・教育

### 乳幼児・子ども・高校生等医療証を更新

うぐいす色の乳幼児・子ども・高校生等医療証(乳・児・高医療証)は9月30日(土)で有効期間が終了し、10月1日(日)からオレンジ色の医療証に更新します。新しい医療証は9月30日(土)までに送付します。届かない場合は、お問い合わせください。  
問 子育て支援課子育て給付係  
☎ (3802) 3893

### 里親説明会

日 10月19日(木)、11月16日(木)・26日(日)、12月21日(木) 時 午前10時～正午 所 子ども家庭総合センター1階相談室1 対 区内在住の方 人 各2組(申込順) 内 里親制度の説明等 締 各開催日の2日前  
申 来所・電話で、子ども家庭総合センター在宅支援係フォスタリング機関 ☎ (3802) 3765

### 子どものアートワークショップ「色のひみつ～自分だけのクレヨンをつくろう」

日 10月22日(日) 時 ▶ 午前10時～正午 ▶ 午後1時～3時 所 ゆいの森あらかわ2階ワークショップルーム 対 区内在住・在学の小学生 人 各15人(申込順) 講 名古屋市立大学芸術工学研究科准教授・小俣英彦氏 ¥500円 ※汚れてもいい服装で  
申 9月21日(木)から電話・電子メールで、4面上段を参照し①～④の記入事項と⑤年齢を、文化交流推進課文化振興係 ☎ (3802) 3795  
✉ bunka@city.arakawa.tokyo.jp

### POP王来たる! POPづくりワークショップ

日 10月29日(日) 時 午前10時～正午 所 ゆいの森あらかわ2階会議室 対 区内在住・在勤・在学中、小学3年生～19歳の方 人 25人(申込順) 講 POP王・内田剛氏 締 おすすめしたい本(図書館で所蔵していない本は不可)  
申 9月21日(木)から来館・ゆいの森あらかわホームページで、ゆいの森あらかわ1階総合カウンター  
☎ (3891) 4349

### 親子俳句教室

日 11月3日(祝) 時 午後1時～2時30分 所 町屋文化センター3階第4会議室 対 小学4～6年生と保護者 人 20組(申込順) 締 10月20日(金)午後5時  
申 来所・電話・電子メールで、4面

- ①事業・イベント名
- ②〒住所※
- ③氏名(ふりがな)
- ④電話番号
- ⑤以降にその他の必要事項(各記事に明示)

## はがき・ファクス・電子メール等の記入事項

- 往復はがきは、返信面に住所・氏名を記入
  - 電子メールは、件名に事業・イベント名を入力
  - 指定がない限り、申し込みは1人(1グループ)1枚
  - 宛先は、各記事の申し込み先へ
- ※区内在勤・在学の方は、②で勤務先(住所)・学校名を記入してください

上段を参照し①～④の記入事項と⑤学校名⑥年齢を、区役所3階生涯学習課生涯学習事業係  
☎ (3802) 4575  
✉ shakyo-shakyo@city.arakawa.tokyo.jp

## 高齢者

### 高齢者インフルエンザ予防接種の費用を助成

日 10月1日(日)～令和6年1月31日(火) (助成は1回のみ) 対 次のいずれかに該当する方 ▶ 65歳以上 ▶ 60～64歳で、心臓・腎臓・呼吸器の機能またはヒト免疫不全ウイルスによる免疫機能の障がいがあり、身体障害者手帳1級または同程度の障がいがある ※年齢は令和5年12月31日現在。接種日にそれぞれの年齢に達していない場合は助成できません  
自 己 負 担 額 2500円(生活保護受給者・中国残留邦人等支援給付世帯の方は無料)  
接 種 方 法 9月末に送付する予診票と、同封の案内に記載している書類を持参のうえ、東京23区内の協力医療機関で ※10月上旬までに予診票が届かない方・紛失した方は、お問い合わせください  
問 健康推進課健康推進係  
☎ 内線433

### 自立支援用具の給付

区内の契約事業者へ連絡・相談のうえ、申請してください。  
※契約事業者の詳細は、お問い合わせいただくか、荒川区ホームページをご覧ください  
対 次のすべてを満たす方 ▶ 在宅で生活している ▶ 65歳以上 ▶ 要介護1～5でない ▶ 歩行または入浴に支障がある ※シャワーベンチのみ、要支援1・2の方は対象外  
内 シルバーカー(3年間に1台まで)、手すり、シャワーベンチ、浴室室内すべり止めマット ※原則1割の自己負担あり  
問 高齢者福祉課高齢者福祉係  
☎ 内線2678

### お口と食事の元気塾

日 10月17日・31日(火) (全2回) 時 午後2時～4時 所 尾久ふれあい館4階レクホール 対 区内在住・在勤で、おおむね65歳以上の方 人 30人(申込順) 内 健康づくり、フレイル予防 締 筆記用具、飲み物  
申 9月21日(木)から来所・電話で、区役所2階高齢者福祉課介護予防事業係 ☎ (3802) 4034

### 荒川区高齢者芸能大会の出演者を募集

日 12月8日(金) 時 午前9時45分～午後4時 所 サンパール荒川大ホール 対 区内在住で、60歳以上の方が3人以上で構成するグループ

人 60組(申込順) ※出演者は、10月18日(火)午後1時30分に荒川老人福祉センターで開催する説明会への出席が必要 ¥▶ 3～10人…3000円 ▶ 11～20人…4000円 ▶ 21～30人…5000円 ▶ 31人以上…6000円 申 込 書 の 配 布 荒川老人福祉センター、各ひろば館・ふれあい館

日 10月2日(月)午前9時30分から来所で、申込書を、NPO法人荒川区高齢者クラブ連合会事務局(荒川老人福祉センター4階)  
☎ (3805) 5505

## 介護

### 介護保険の更新申請を

対 介護保険被保険者証の認定の有効期間が10月31日(火)で、サービスの継続を希望する方  
申 8月末に送付した申請書を郵送で、できるだけ9月中に〒116-8501(住所不要)荒川区役所介護保険課介護認定係 ☎ 内線2433

### 認知症介護者交流サロン

日 10月7日(土) 時 午後1時～3時 所 荒川山吹ふれあい館2階会議室  
申 電話・ファクスで、4面上段を参照し①・③・④の記入事項を、銀の杖(荒川区認知症の人を支える家族の会)・江口  
☎・FAX (3800) 3346

### 介護者教室「転倒予防体操」

日 10月19日(木) 時 午後1時30分～2時30分 所 東日暮里在宅高齢者通所サービスセンター1階介護展示コーナー 対 区内在住・在勤・在学の方 人 10人(申込順) 講 運動指導士・神保秀久氏  
申 9月21日(木)～10月18日(火)に電話で、東日暮里在宅高齢者通所サービスセンター ☎ (3805) 6121

### 認知症介護者教室

日 10月21日(土) 時 午後1時30分～3時 所 ゆいの森あらかわ2階会議室 人 25人(申込順) 内 認知症の方が自分らしく生きる方法等 講 グループホームカリーの管理者・石渡康子氏  
申 9月21日(木)から電話で、荒川地域包括支援センター  
☎ (5855) 3323

## 仕事・人材募集

### 若者向け就労支援セミナー

日 10月16日(月)・17日(火) (全2回) 時 午後2時～4時 所 ムーブ町屋4階会議室 対 44歳以下の方 人 10人(申込順) 内 一般職業適性検査(GATB)  
申 9月21日(木)～10月13日(金)に電話で、わかもの就労サポートデスク  
☎ (3800) 6188

ここにこそサポート協力会員を募集

日常生活に困っている方に、家事や付き添い等の介助・見守りを行う協力会員を募集します。

※活動内容・時間帯により変動

◆説明会
10月17日(火) 午後1時30分～3時
所 ひぐらしふれあい館2階洋室2
5人(申込順)
10月16日(月)
電話で、荒川区社会福祉協議会にここにサポート
(3891)5180

ひきこもりの家族向け保護者セミナー・相談会

10月21日(土) 午後2時～4時
所 ムーブ町屋4階会議室
44歳以下のひきこもりの家族がいる保護者等
8人(個別相談は2組)
※申込順
9月21日(木)～10月20日(金)に電話で、わかもの就労サポートデスク
(3800)6188

女性向け就労支援セミナー

10月26日(木) 午後1時～3時
所 ムーブ町屋3階ムーブホール
区内在住で、求職中または再就職を希望する女性
25人(申込順)
託児1歳以上の未就学児、2組(申込順)
※1組2人まで
再就職活動のための最新情報・心構え
社会保険労務士・諸星裕美氏
10月19日(木) ▶セミナー
10月25日(水)
9月21日(木)から電話で、就労支援課就労支援係
(3802)3046

障がいのある方

障がい者向け就労支援講習(パソコン講習)

10月18日～11月24日(月・水・金)(11月1日・3日を除く)
※全15回
◆知的障がい者向け
午前10時～正午
区内在住で、愛の手帳を持っている方
◆身体・精神障がい者向け
午後1時～3時
区内在住で、身体障害者手帳または精神障害者保健福祉手帳を持っている方
所 スタートまちや
4人(申込順)
タイピング練習、パソコン操作等
電話で、障害者福祉課障害サービス係
(3802)3417

誰もが楽しめる陸上のカーリング～ユニカール体験

10月27日(金) 午後1時～3時
所 荒川エコセンター2階環境研

修室1・2
区内在住・在勤で、身体に障がいのある方等
18人(申込順)
東京都ユニカール協会会長・石井功樹氏
9月21日(木)から来所・電話・ファクス・電子メールで、4面上段を参照し①・③・④の記入事項を、荒川たんぼセンター
(3807)8483
tanpopo@city.arakawa.lg.jp

産業・経営支援

低利な年末資金融資のあっせん

10月2日(月)～11月30日(木)
次のすべてを満たす方
区内の中小企業者等
年末に一時的に資金を必要とする
季節資金融資を現在利用していない
運転資金
限度額500万円
返済期間1年以内(据置期間6か月を含む)
本人負担金利0.5%
信用保証料全額補助(特別融資の利用3本目から補助率2分の1)
申込書の配布
区役所6階経営支援課
※詳細は、荒川区ホームページをご覧ください
来所で、必要書類を、経営支援課融資係
内線475

中小企業向けBCPシート作成ワークショップ

10月26日(木) 午後1時30分～4時
所 サンパール荒川4階第2・3集会室
製造業を営む区内中小企業
15人(申込順)
東京都立大学教授・市古太郎氏
荒川区ホームページで、経営支援課経営支援係
内線459

販路開拓セミナー

10月30日(月) 午後6時30分～8時30分
所 ふらっとにっぽり3階多目的スペース
経営者等
10人(申込順)
セールストークの磨き方
株式会社ボランチ代表取締役・細見貴氏
電話で、経営支援課経営支援係
(3802)4808

講座

「あらわ座」～ワークショップ「衣裳着人形の技でカードケースを作ろう」

9月30日(土) 午後1時30分～3時
所 荒川ふるさと文化館1階あらかわ伝統工芸ギャラリー
6人(申込順)
荒川区登録無形文化財保持者・竹中温恵氏
500円
電話で、荒川ふるさと文化館
(3807)9234

エコ生活実践講座

◆花合わせ de フラワーアレンジ
10月2日・23日(月) 午前9時30分～11時30分
所 サンパール

荒川2階ラウンジ
20人
持はさみ、作品を持ち帰る袋
1800円

◆編み物 de 友だちサロン
10月4日・18日・25日(水)
午後1時30分～3時30分
所 荒川エコセンター2階研修室
各16人
持毛糸、編み棒(針)
◆レースリボンテープ de ブローチ作り
10月6日(金) 午後1時30分～3時30分
所 荒川エコセンター2階研修室
10人
持裁縫道具
300円

◆花暦 de フラワーアレンジ
10月16日(月) 午前9時30分～11時30分
所 サンパール荒川2階ラウンジ
20人
持はさみ、作品を持ち帰る袋
1500円

◆ローズマリー de ハンドクリーム
10月17日(火) 午後1時30分～3時
所 荒川エコセンター2階研修室
20人
600円
◆広告チラシ de かご作り
10月19日(木) 午後1時30分～3時30分
所 荒川エコセンター2階研修室
10人
持はさみ、定規
100円

※申込順
区内在住・在勤・在学で、18歳以上の方
9月21日(木)から電話で、NPO法人エコ生活ひろめ隊
070(6521)7651
※(土・日・祝)を除く、午前9時～午後5時

催し
吉村昭の小説からみえる歴史
9月30日(土) 午前10時～正午
所 サンパール荒川小ホール
※直接会場へ
◆講演「吉村昭の小説からみえる歴史」…吉村昭研究会事務局長・深谷眞志氏
朗読「戦艦武蔵ノート」等…朗読家・田中泰子氏
1000円(学生は500円)
所 吉村昭研究会
080(6393)2549

ふらっと音楽会
9月30日(土) 午後1時30分～1時50分
午後3時～3時20分
所 ふらっとにっぽり1階おもてなしスペース
各50人(当日の先着順)
内アコーディオン・バイオリンの生演奏
所 ふらっとにっぽり
(3801)7301

町屋二丁目ひろば館まつり

9月30日(土) 午後1時～3時30分
区内在住の方
内コーラス、踊り、三味線、舞踊ショー
所 町屋二丁目ひろば館
(3895)2555

おから活用グランプリ

10月1日(日)～31日(火)
おから活用商品の販売店舗を巡るスタンプラリー、商品の投票
※店舗等の詳細は、スタンプ台紙をご覧ください
スタンプ台紙の配布
区役所6階産業振興課等

◆販売イベントを開催
10月1日(日) 午前10時～午後3時
所 荒川公園(区役所前)
大倉屋豆腐店
(3801)6958

荒川ふれあい寄席

10月3日(火) 午後2時～4時
所 尾久ふれあい館4階多目的室
80人(申込順)
出演 三遊亭好楽一門ほか
9月21日(木)から来館・電話で、尾久ふれあい館
(3809)2511

講演会「絵本の森を歩こう in ゆいの森」

10月15日(日) 午後1時～3時30分
所 ゆいの森あらかわゆいの森ホール
15歳以上の方(中学生は不可)
※小学生以下のおさんは同伴可
80人
オンライン…30人
※申込順
音楽と絵本の紹介
講師 絵本作家・石川えりこ氏
申込 下記ホームページで、絵本図書館ネットワーク事務局
050(3557)9601
https://ehon-lib.net

講演会「まむし流～元気で長生きするコツさせるコツ」

10月27日(金) 午後2時30分～4時
所 ムーブ町屋3階ムーブホール
区内在住・在勤で、18歳以上の方
250人(抽選)
※手話通訳あり
俳優・毒蝮三太夫氏
10月4日(水)消印有効
申込 往復はがきで、4面上段を参照し①～④の記入事項と⑤車いす使用の有無⑥手話通訳の有無を、〒116-8501(住所不要)荒川区役所高齢者福祉課地域包括支援係
内線2676

官公署

防衛大学校・防衛医科大学校医学科・看護学科の学生を募集

高等学校を卒業(見込みを含む)している18～20歳の方
10月18日(水) ▶防衛大学校…10月18日(水) ▶防衛医科大学校医学科…10月11日(水) ▶防衛医科大学校看護学科…10月4日(水)
※必着
自衛隊東京地方協力本部台東出張所
(3831)3555

区議会の委員会質疑の模様をケーブルテレビで放送します

令和5年度荒川区議会定例会・9月会議「決算に関する特別委員会」の総括質疑の模様をCATVマイチャンネルあらかわ(地デジ11ch)で放送します。また、荒川区ホームページでも配信します。
総括質疑は、区議会の各会派を代表する議員が、あらかじめ割り当てられた時間で区長等に質問をするものです。

放送日時
10月2日(月)～8日(日)
午前9時～11時
午後6時～8時
問合せ
議会事務局企画調査係
内線3616



目次
日(期)
時間
所(会場)
対象
人定員
内容
講師
持ち物
費用
締切
申込方法(申込先)
電子メールアドレス
HPホームページアドレス

# 区民体育大会

# 水泳競技会の結果

8月27日に実施した、区民体育大会水泳競技会の正式種目の優勝者・大会新記録は、下表のとおりです（敬称略）。

## 優勝者

種目	氏名
男子一般50歳以上	河原 正朋
男子一般30歳以上	佐藤 宏樹
男子一般29歳以下	山下 貴之
女子一般30歳以上	増川 龍世
女子一般	早川 由起
男子学生	渡部 梨奈
	惣谷 陸

種目	氏名
男子中学生	小森谷琉成
女子中学生	吉澤 謙
男子小学生高学年	藤田 凜音
女子小学生高学年	倉石 航希
男子小学生低学年	原田 海吏
女子小学生低学年	真下 芽依
	山藤 実咲
	松本 千尋
	清野 拓隼
	ニッ森みのり

## 大会新記録

種目	氏名	記録
男子学生	惣谷 陸	24秒19
		25秒21
男子中学生	小森谷琉成	31秒56

種目	氏名(チーム名)	記録
男子一般30歳以上	山下 貴之	30秒21
	大澤 大地	31秒43
男子学生	Jamboree	1分39秒01

問合せ スポーツ振興課スポーツ事業係 ☎内線 3 3 7 4

# 令和5年 全国地域安全運動

## 守ろうよ わたしの好きな 街だから

期間 10月11日(水)~20日(金)

運動重点 ▶子どもと女性の犯罪被害防止 ▶特殊詐欺の被害防止  
▶闇バイトによる犯罪加担防止 ▶侵入犯罪の被害防止

主なイベント 各警察署で、防犯の講話等を開催します。 ※直接会場へ

荒川警察署「荒川地域安全のつどい」

日時 10月7日(土)午後2時~4時

会場 サンパール荒川大ホール

問合せ 荒川警察署 ☎(3801)0110

尾久警察署「尾久地域安全のつどい」

日時 10月12日(日)  
午後1時30分~3時30分

会場 ムーブ町屋3階ムーブホール

問合せ 尾久警察署 ☎(3810)0110

南千住警察署「南千住地域安全のつどい」

日時 10月14日(土)午後1時~4時

会場 南千住第二中学校体育館

問合せ 南千住警察署 ☎(3805)0110

問合せ 生活安全課係生活安全係 ☎内線 4 9 4

広告

広告内容の問い合わせは各事業所へ

## NEW OPEN

ご利用者募集中!

小規模多機能型居宅介護 イーライフ町屋には  
**介護予防運動プログラム**があります!

- ☑ マシントレーニング
- ☑ レッドコード

通い  
(送迎有)
訪問
宿泊

小規模多機能型居宅介護(1階)  
**イーライフ町屋**

〒116-0002 東京都荒川区荒川6丁目6-5-1  
TEL 03-6807-7203  
https://www.smica-flour.com

プロ写真多  
公開数中!

がご利用頂ける複合的施設です  
**介護スタッフ募集中!**  
(正社員・パート)  
小規模多機能型居宅介護 イーライフ町屋 (1F)  
グループホーム フルール町屋 (2F・3F)

## 悩んでいませんか?

離婚
相続
借金

▶▶▶ 初回相談無料◎まずはお気軽にご相談ください!

## MYパートナーズ法律事務所 TEL03-5615-2440

荒川区西日暮里 5-33-2 小宮ビル2階 ※ 電話受付時間は平日AM10:00~PM7:00  
★各線「西日暮里駅」より徒歩2分以内★ ※ 土日祝日・夜間もご相談可能です(要予約)

## 卓球教室

町屋卓球場

シニア ジュニア 初心者 どなたでも大歓迎!  
親切丁寧に  
お教えします

080-7810-2625

千代田線「町屋駅」8分  
京成線「新三河島駅」4分

# ふれあい館の催し



- 申込開始日の指定がない申込順・抽選の事業は、9月21日(休)午前9時から、来館・電話で各館へ申し込んでください
- 費用の記載がない事業は無料です

## 南千住ふれあい館

☎(3807)1131

### ◆ベビーミュージック

📅10月17日(火) 時・🕒▶午前10時～10時40分…0歳児と保護者 ▶午前11時～11時40分…1歳児と保護者 各10組(申込順) 📅10月3日(火)から来館・電話で

### ◆はじめてのヨガ

📅10月20日(金) 時▶午後7時～8時 🕒18歳以上の方(高校生は不可) 各20人(申込順) 時▶ヨガマット 📅9月25日(月)から来館・電話で

## 町屋ふれあい館

☎(3800)2011

### ◆初心者成人陶芸教室

📅10月10日・17日・31日(火)(全3回) 時▶午前10時～正午 🕒18歳以上の方(高校生は不可) 各16人(抽選) 費▶2000円 📅9月28日(休)午後6時

## 荒木田ふれあい館

☎(3800)1981

### ◆ピラティス・ヨガ

📅10月3日～令和6年3月19日の第1・3(火)(令和6年1月2日を除く、全11回) ▶10月10日～令和6年3月26日の

第2・4(火)(全12回) 時▶午後7時45分～8時45分 🕒18歳以上の方(高校生は不可) 各10人(抽選) 📅9月26日(火)午後7時に来館で

### ◆社交ダンス入門教室

📅10月4日～令和6年3月27日の第1～4(火)(祝等を除く、全23回) 時▶午前11時～正午 🕒18歳以上の方(高校生は不可) 各6組(申込順) 内▶ブルース、ジルバ、スクエアルンバ

## 東日暮里ふれあい館

☎(3807)6383

### ◆成人HIPHOP教室

📅10月3日～令和6年3月5日の(火)(全18回) ※12月12日～令和6年1月9日を除く 時▶午後8時15分～9時15分 🕒18歳以上の方(高校生は不可) 各20人(申込順)

### ◆成人ヨガ・ストレッチ

📅10月5日～12月14日(木)(祝等を除く、全10回) 時▶午後7時～8時 ▶午後8時15分～9時15分 🕒18歳以上の方(高校生は不可) 各15人(抽選) 📅9月27日(火)～29日(金)午後9時に来館・電話で

## 町屋駅前に

# 図書返却ポストも設置

各図書館で借りた本や雑誌を返却することができます(CD・DVD・ビデオテープ・区外図書館資料等は不可)。返却期限を過ぎている場合等は直接図書館カウンターへ持参してください。  
※(月)(祝の場合は翌日)は回収を行いません

**利用開始日時** 9月21日(休)午前9時30分

### 設置場所

京成電鉄町屋駅前  
(町屋駅前バラ花壇前)



**問合せ** ゆいの森あらかわ ☎(3891)4349

## 子育てハッピー講座

5か月児  
(令和5年5月生まれ)

<b>期 日</b>	10月2日・16日・23日(月)
<b>時 間</b>	▶午後1時30分～2時10分 ▶午後2時30分～3時10分
<b>会 場</b>	がん予防・健康づくりセンター地下1階
<b>定 員</b>	各8人(申込順)
<b>内 容</b>	離乳食づくり体験、口の発達に関する話
<b>持 ち 物</b>	4か月児健診で配布された資料
<b>申 込 み</b>	希望日の6日前から電話で、健康推進課栄養・歯科担当 ☎内線423

## 児童相談所虐待 対応ダイヤル

☎189 (いちはやく)

虐待を受けていると思われる子どもに関する相談を24時間・年中無休で受け付けます

## あらかわキッズ・ マザーズコール24

☎0120(536)883

妊娠や育児に関する相談を24時間・年中無休で受け付けます



## 小児科の平日準夜間・休日診療 荒川区医師会こどもクリニック



▶(月)～(金)午後7時～午後10時  
※受け付けは、午後6時30分～午後9時30分  
▶(土)午後5時～午後9時 ※受け付けは、午後4時45分～午後8時30分  
▶(日)・(祝)午前10時～午後1時、午後2時～午後9時  
※受け付けは、午前9時45分～午後8時30分

**場所・問合せ** 荒川区医師会館1階(西日暮里6-5-3) ☎(3893)1599

**対 象** 15歳未満の救急患者(急な発熱等)

## 休日の医療機関

※必ず電話して受診してください  
※健康保険証・公費負担の医療証を持参してください  
※当番の医療機関は変更になる場合があります

小児科は、荒川区医師会こどもクリニック(上記)でも診療しています

**【休日診療】** 診療時間 ▶昼…午前10時～午後1時、午後2時～午後5時  
▶夜…午後5時～午後9時 ※夜間の受け付けは、午後8時30分まで  
診療科目 ▶内=内科 ▶小=小児科 ▶外=外科 ▶婦=婦人科 ▶整=整形外科

期 日	昼 夜	科 目	医療機関名	所在地	電 話
9月23日(祝)	○ ○	小	いなばキッズクリニック	南千住4-7-1	(5604)1710
	○ ○	内	飯土用内科	荒川3-23-13	(3891)5858
	○ ○	内・小	町屋小児科内科医院	町屋3-2-3	(3809)1515
9月24日(日)	○ ○	内・小	加藤小児科内科医院	東日暮里5-4-4-1	(3803)3377
	○ ○	内・外	木村病院	南千住1-1-1	(5615)2111
	○ ○	内	日野クリニック	荒川7-4-4-5	(3892)4530
9月30日(出)	○ ○	内	寺田クリニック	町屋3-23-14	(3892)5725
	○ ○	内	ひぐらし整形外科内科	東日暮里5-3-4-1	(5604)1236
	○ ○	整	はちすか整形外科	南千住7-1-1	(6806)8555
	○ ○	内	中村内科小児科医院	東尾久4-17-1	(3893)5796

**【休日調剤薬局】** 開局時間 ▶昼…午前10時～午後5時 ▶夜…午後5時～午後9時

期 日	昼 夜	薬 局 名	所在地	電 話
9月23日(祝)	○ ○	なかまち通り薬局	荒川3-24-4	(5811)4113
	○ ○	つばさ薬局	町屋3-24-1	(3893)0790
	○ ○	あつみ薬局	東日暮里5-4-3-2	(3801)1781
9月24日(日)	○ ○	マークスター薬局	荒川7-4-6-1	(3895)1750
	○ ○	キョク薬局	町屋8-4-10	(5855)0055
	○ ○	薬局ナチュラルメディクス	南千住7-1-1	(3807)3855
9月30日(出)	○ ○	スズキ薬局	東尾久4-19-14	(3893)8973

**【休日歯科診療】** 診療時間 午前9時～午後4時(電話受け付け)

期 日	医療機関名	所在地	電 話
9月23日(祝)	第一久木留歯科医院	南千住6-53-8	(3891)2862
9月24日(日)	大木歯科医院	町屋7-11-17	(3819)6331

**問 合 せ**  
●荒川区医師会 ☎(3893)2331  
●荒川区歯科医師会 ☎(3805)6601  
●荒川区薬剤師会 ☎(3819)0550

**医 療 機 関 案 内 サ ー ビ ス**  
●東京都医療機関案内サービスひまわり<24時間> ☎(5272)0303  
●東京消防庁テレホンサービス<24時間> ☎(3212)2323

**日曜日柔道整復施術** 【施術時間】▶午前9時～午後7時

期 日	施術所名	所在地	電 話
9月24日(日)	千葉接骨院	西日暮里1-56-7	(3807)7719

## リサイクル自転車を販売します

**販売開始日** 9月25日(月) **販 売 店** 下表参照 **販売台数** 1店2台程度

店 名	所 在 地	電 話 番 号
ホンダウイングクジライ	南千住5-6-13	(3801)5893
吉村モータース	荒川2-47-7	(3803)5454
内田輪業	荒川3-32-9	(3806)4751
サイクルショップアライ	町屋3-1-14	(3895)4309

**問 合 せ** 荒川区社会福祉協議会 ☎(3802)2794

## 子ども議会を開催しました

8月29日、区役所5階の議場で、「子ども議会」を開催しました。

「子ども議会」は、「荒川区子どもの権利条例」の施行をきっかけに、子どもの意見を区の施策に反映させ、子どもたちが安心して暮らせるまちづくりを推進することを目的として開催しました。

区立中学校10校の生徒20人が「子ども議員」に選出され、区と質疑応答を行いました。



日 期 ( 期 間 ) 時 間 所 会 場 ・ 場 所 対 対 象 人 定 員 内 容 講 師 持 持 ち 物 費 用 締 締 め 切 り 申 申 込 込 方 方 法 法 ( 申 申 込 込 先 ) 問 問 問 問 合 合 せ 先 先 電 電 子 子 メ メ ー ー ル ル ア ア ド ド レ レ ス ス HP HP ホ ホ ー ー ム ム ペ ペ ー ー ジ ジ ア ア ド ド レ レ ス ス

荒川ふるさと文化館企画展

南千住の薬屋さん～疳の妙薬小児活生丸

江戸時代、南千住で薬屋を開き、子ども用の薬「小児活生丸」を製造・販売していた飯塚家。そこに残された「飯塚家資料」(荒川区登録有形文化財)を中心に、製薬道具や古い看板、古文書等を通じて、江戸東京における薬の歴史や、薬屋と地域との関係を紹介します。

期間 9月30日(土)～11月5日(日)

※9月、10月10日(火)・12日(木)は休館

場所 1階企画展示室

入館料

100円(区内在住の中学生以下・65歳以上の方、障がいのある方と介助者1人は無料)

※10月1日(日)、11月3日(祝)は無料。10月21日(土)・22日(日)の「あらかわ家族の日」は、区内在住の中学生以下のお子さんと一緒に来館した家族は無料

関連イベント

◆記念ミニシンポジウム「江戸の小さな薬たち」

【期日】10月21日(土) 【時間】午後1時30分～4時30分

【場所】地下1階視聴覚室 【定員】70人(申込順)

【講師】足立区立郷土博物館学芸員・多田文夫氏、文京ふるさと歴史館専門員・齋藤智美氏、法政大学兼任教員・中山学氏ほか

◆「飯塚家のアルバム」上映会～町並み・お祭り・活生丸

【期日】10月7日(土) 【時間】午後2時～3時

【場所】地下1階視聴覚室 【定員】70人(申込順)

◆史跡めぐり「南千住医跡散歩」

【期日】11月5日(日) 【時間】午後1時30分～3時

【定員】15人(申込順)

◆展示解説

【期日】9月30日、10月28日(土)

【時間】午後1時30分～2時10分

【場所】1階企画展示室 【定員】各10人(申込順)

◆文化財講座「香具師と売薬」

【期日】10月14日(土) 【時間】午後2時～3時30分

【場所】地下1階視聴覚室 【定員】70人(申込順)

【講師】玉川大学名誉教授・八木橋伸浩氏

【申込方法】9月21日(木)から電話で

会場・申込み・問合せ 荒川ふるさと文化館 ☎(3807)9234

令和5年度

荒川区文化祭

荒川区文化団体連盟加盟の各文化団体の展示・発表の場です。詳細は、区役所3階生涯学習課、各区民事務所・図書館・ふれあい館等で配布するプログラムをご覧ください。

●大会の部

Table with 4 columns: 行事, 期日, 時間, 会場. Rows include 詩吟と剣舞, 日本舞踊, 謡曲, 区民音楽会, 邦楽, 囲碁, 民謡, ソシアルダンス, パレエ, 将棋, 歌謡.

●展示の部

Table with 4 columns: 行事, 期間, 時間, 会場. Rows include 盆栽, 美術, 写真, 華道, 俳句, 盤景, 茶席, 書道.

問合せ 生涯学習課生涯学習事業係 ☎内線3359

荒川総合スポーツセンター

第3期 定期制教室の受講生を募集

荒川総合スポーツセンターのスポーツ教室の受講生を募集します。対象・人数・費用・申込方法等の詳細は、チラシ・荒川総合スポーツセンターホームページ (https://www.arakawa-sposen.com (下の二次元コード)) をご覧ください。

開講期間 12月1日(金)～令和6年3月31日(日)

募集教室 大人フロア教室、子どもフロア教室、キッズルーム教室、特別水泳教室

チラシの配布 区役所3階スポーツ振興課、荒川総合スポーツセンター、あらかわ遊園スポーツハウス、各図書館・図書サービスステーション・区民事務所・ふれあい館、荒川総合スポーツセンターホームページ



申込み

9月25日(月)～10月16日(月) (必着) に来館 (返信用はがきを持参)・往復はがき・荒川総合スポーツセンターホームページで、必要事項を記入し、〒116-0003荒川区南千住6-45-5 荒川総合スポーツセンター ☎(3802)3901 ※往復はがき・返信用はがき1枚につき1教室の申し込み ※抽選 (区内在住・在勤・在学・在園の方が優先)

