



尾久中央地区 まちづくりニュース

第16号

平成30年11月

役立つ防災対策

尾久中央地区防災まちづくり協議会では、昨年作成した防災地図を役立てるための活動を行っています。7月8日には防災地図を片手にまち歩きを行い、地図の内容を確認すると共に、実際に役立つ情報となっているかを再点検しました。

また、地区内に整備されている防災スポットのかまどベンチやマンホールトイレを実際に使ってみて、いざという時に使いこなすにはどうしたらよいかを検討しています。

●今年度の協議会の取り組み

第1回

(7月8日実施)

【主な議題】

- ・昨年度のふりかえり
- ・今年度の取り組み
- ・防災地図を持ってまち歩き

第2回

(10月14日実施)

【内容】

- ・防災スポットの使い方体験

第3回

(1月下旬～2月頃実施予定)

【主な議題】

- ・防災スポット活用マニュアルづくり
- ・事業の進捗報告

今年の協議会のテーマは役立つ防災対策。昨年作成した防災地図や防災スポットを災害時に活用するにはどうしたらよいかを検討していきます。

●第1回協議会で出された主な意見

防災地図を持ってまち歩き

- ・ブロック塀と万年塀で老朽化したり、鉄筋が入っていないものが結構あった。
- ・行き止まり道路の入口部分にブロック塀があり、それが倒れると逃げられなくなるかもしれない。
- ・マンホールと水道の栓が盛り上がっている部分があり、歩行に支障がある。
- ・地震後、自分の家が安全な場合は避難所に行かないで、自宅に留まるようにすることも書く必要がある。
- ・AEDの場所が書いてあるが、24時間使えるようになっているか確認が必要だ。
- ・新築敷地に隅切りを取っているが、角に電柱があるので通りにくくなっている。

【お問い合わせ】

荒川区 防災都市づくり部 防災街づくり推進課 防災街づくり係 (区役所北庁舎2階⑭窓口)
電話：03-3802-3111(内線)2834 fax：03-3802-4104 担当：佐藤、杉山



不燃化セミナー

日程

平成30年11月18日(日)

場所

ゆいの森あらかわ
(荒川二丁目50番1号)



基調講演

会場 1階ゆいの森ホール
時間 13:30～14:30 (受付13:00～)
定員100名・予約不要・参加無料

みんなで取り組む防災もまちづくり ～木造住宅密集地域におけるこれからの取り組みのポイント～

講師 加藤孝明氏 東京大学生産技術研究所・准教授 博士(工学)

住まいの相談会 会場 2階会議室 事前予約制・参加無料

弁護士・税理士・建築士・区の職員が
住まいに関するお悩みにお答えします
時間 ①12:30～13:15
②15:00～15:45
③15:45～16:30
④16:30～17:15
事前申込・お問い合わせ：荒川区防災街づくり推進課
電話 03-3802-3111 (内線2829)



防災まちづくりワークショップ 木造密集地域でまち歩き

歩いて・見て・感じて
感じたことを話し合う

参加いただいた方には
LEDライトをプレゼント!

開催日：平成30年11月3日(土)
集合場所：町屋二丁目ひろば館
(荒川区町屋2-8-13)

時間：9:45(集合)～12:30
定員：30名(申し込み順)

参加無料

【不燃化セミナー・ワークショップのお問い合わせ】

荒川区 防災都市づくり部 防災街づくり推進課 防災街づくり係 (区役所北庁舎2階⑭窓口)
電話：03-3802-3111(内線)2829 fax：03-3802-4104

防災地図を持ってまち歩きをしました！

第1回協議会では、防災地図を持ってまち歩きを行い、地図の内容を確認すると共に、改めてまちの点検をしました。当日は3つのグループに分かれ、一時集合場所への行き方を確認しながら、周辺にあるAEDや防災スポット等の設備を確認、さらには、避難に支障となる危険な箇所を再点検しました。道路が狭いことが再確認されたところが多く、また、大阪府北部地震で改めて注目されたブロック塀も各所で目につきました。まち歩きの結果をふまえ、今後防災地図を更新していきます。



↑ 出発前に作戦会議



↑ 避難活動の中心となる道



↑ 浮き上がっている水道栓

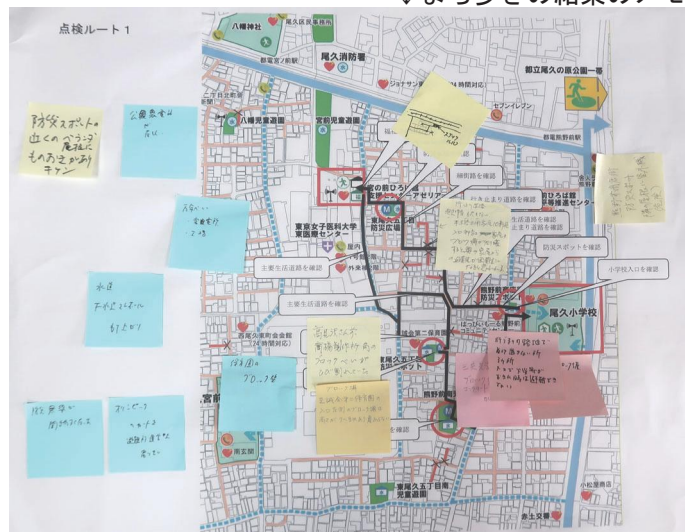


↑ 急に細くなる道

↓ まち歩きの結果のメモ



↓ まち歩きの結果のメモ



防災スポットの使い方体験を行いました！

防災スポットに設置されている、かまどベンチやマンホールトイレ。しかし、実際に使ってみなければ、いざという時に役立ちません。まちづくり協議会では、設置されている設備の使い方を体験してみました。

この体験をもとに、どのような場面で防災スポットは使うことになるのか、また使いこなすにはどうしたら良いのかなどを、今後マニュアルとしてまとめる予定です。



← 会長あいさつ



マンホール
の蓋を
開けます→



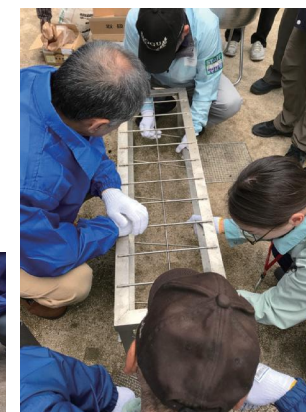
← ベンチの中の
かまどを
取り出し



トイレの
便座を
組立て中→

マンホール
トイレ

かまど
ベンチ



← かまどを組立て中



← トイレの
テントを
組立て中



← かまどの完成
新聞紙も燃料に使えます

仮設トイレ
の完成→



← ご飯の炊きあがり
早速試食タイム



防災井戸の水を
汲んで流します→