

あらかわ

Arakawa Smoking Manners

荒川区吸烟礼仪

아라카와 흡연 매너

たばこマナー

荒川区内で暮らす人や働く人、訪れる人など全ての人が守るマナーです。

Please mind your smoking manners to improve residential environment in Arakawa.

在荒川区內生活、工作以及来访的人士必須遵守以下條例。

아라카와구내에서 생활하는 사람이나 일하는 사람, 방문하는 사람 등 모든사람들이 지켜야 할 매너입니다.

区内全域 ポイ捨て禁止

No cigarette littering!

禁止随意乱扔烟头。

담배꽂초 무단투기 금지.



区内全域 歩きながらの喫煙禁止

No smoking while walking!

禁止行走时吸烟。

걸으면서 담배를 피우지 마십시오.



区内全域 自転車乗車中の喫煙禁止

No smoking while riding a bicycle!

禁止骑自行车时吸烟。

지전거를 타면서 담배를 피우지 마십시오.



駅周辺 での路上喫煙禁止 (除外場所を除く)

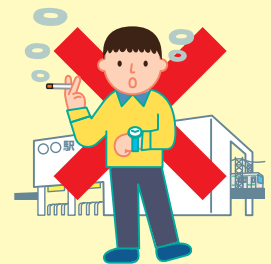
三河島・新三河島・日暮里・西日暮里・南千住・町屋

No street smoking around train stations except in designated smoking areas!

禁止在车站附近路上吸烟。(除了可以吸烟的地方以外)

전철, 지하철역 입구 주변에서 담배를 피우지 마십시오.

(지정구역에서는 흡연 가능)



「あらかわたばこマナー」は
荒川区まちの環境美化条例に基づいています。

荒川区環境課