

確認してください

国民年金の手続き

このようなときは届け出を

- ▶ 第2号被保険者（厚生年金保険に加入している方）が、60歳になる前に退職した
 - ▶ 第2号被保険者に扶養されている配偶者が、収入増・離婚・配偶者の退職等で、扶養から外れた
 - ▶ 海外から転入して、第1号被保険者（自営業者とその配偶者、学生の方等）になる
- ※各区民事務所でも届け出を受け付けています

外国籍の方も加入が必要です

日本に住む20～59歳の方が加入し、保険料を納めます。受給資格を満たせば、老後に年金を受給できるほか、病気やけがで障がいが残ったとき、要件を満たせば障害基礎年金を受給できます。

外国籍の方で受給資格を満たしていない場合も、保険料を6か月以上納めれば、出国後2年以内に脱退一時金が請求できます。

保険料の納付が困難な方は、納付が免除・猶予されます ※申請が必要です

◆全額免除・一部免除制度

本人、配偶者および世帯主それぞれの前年所得が基準額以下の場合、保険料の納付が免除されます。

◆納付猶予制度

50歳未満の方で、本人および配偶者そ

れぞれの前年所得が基準額以下の場合、保険料の納付が猶予されます。

◆学生納付特例制度

本人の前年所得が基準額以下の学生等は、保険料の納付が猶予されます。

病気やけがで障がいが残ったら、障害基礎年金の手続きを

一定の障がい状態にある方で、障がいの原因となった病気・けがの初診日が次のいずれかの期間に該当している方は、請求により障害基礎年金を受けられる場合があります。

▶ 国民年金加入期間

▶ 19歳以下 ▶ 60～64歳

60歳以上の方も国民年金に任意加入できます

60歳までに老齢基礎年金の受給資格期間の10年を満たせなかった方や、老齢基礎年金を満額受けられない方は、65歳になるまでの期間、国民年金に任意加入できます。また、昭和40年4月1日以前に生まれ、65歳までに受給資格期間の10年を満たせなかった方は、70歳になるまでの間、さらに任意加入できる特例があります。

※厚生年金等に加入中の方は除きます

問合せ ▶ 国保年金課国民年金係（区役所1階） ☎（3802）4168

ハチとの共生を 考えましょう



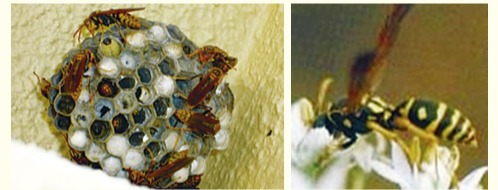
スズメバチ以外のハチは、危険性が少なく、草木の害虫を捕食したり、花の受粉を助けたりする「益虫」です。むやみに巣に近づいたり、ハチを刺激したりすることは避け、上手に付き合ひましょう。

相談 生活衛生課環境衛生係（区役所北庁舎1階） ☎内線426

区内で見られる主なハチ

● アシナガバチ

- ▶ 軒下等に、巣穴がいくつもある下向きの巣を作る
- ▶ 攻撃性は強くないが、巣を刺激する等の行為で刺されることがある



● スズメバチ

- ▶ 植え込みの中等に、マーブル模様のボール状の巣を作る
- ▶ 巣を守る本能が強く、巣に近づくと攻撃してくることがある



※巣は、区が確認後、専門業者で撤去します。見つけた場合は、速やかに相談してください

広告

（広告内容の問い合わせは各事業所へ）

お客様の未来をサポート

～お気軽にご相談ください～

初回相談
無料

相続

遺言

税務一般

税理士法人

行政書士法人

日暮里総合事務所

税理士・司法書士・行政書士のプロ集団が総合力で対応します。

日暮里総合事務所

検索

☎03-5811-4011

荒川区西日暮里2-20-1ステーションポートタワー 306 (JR日暮里駅北口徒歩1分)

金・プラチナ・ダイヤ・ヴィトンなどの質と買取

ご入用でお困りの際は金・プラチナ・ダイヤ・ヴィトン ロレックス・オメガ・シャネルのバックなどで3ヵ月を期限にお金が借りられます。借りたお金と利息を支払えば品物はお手元に戻ります。利息を支払うことで、期限の延長もできます。

不用品・プラチナ・ダイヤ・ヴィトン・商品券などは、お売り下さい。

※和服や毛皮などの衣類、ライター、銀(シルバー)、パールネックレス、電化製品などはお断りしております。

荒川区 南千住の **質屋ながさわ**

都電荒川線「三ノ輪橋駅」左折 徒歩2分 **日曜定休**

荒川区南千住1-32-1

☎03-3891-1608

ながさわ 質屋

検索

本 あなたの人生経験や思い出を本にして
家族や友人 後世に残しませんか？

回想法で楽しみながら脳の活性化

まずはお気軽にお問い合わせください



https://www.ozawaseihon.co.jp

ココデ出版（小澤製本株式会社）

〒116-0011 東京都荒川区西尾久 8-27-3

TEL03-3800-1018

