

# 令和5年度 清里高原ロッジ 清里高原少年自然の家 開設

開設期間 4月29日(祝)～11月5日(日)

### 施設概要

- ▶清里高原ロッジ  
宿泊室(和室12畳5室、9畳ベッド付1室\*)、研修室(55㎡)  
※障がい者等優先の部屋です。詳細は、お問い合わせください
- ▶清里高原少年自然の家  
宿泊室(和室24.5畳10室)、リーダー室(和室10畳2室、8畳2室)、体育館(バドミントンコート3面分)  
※食堂・浴室・トイレ等の共用設備があります

### 利用料金(1泊2日・朝食1回、夕食1回付)

- ▶15歳以上…5000円 ▶4～14歳…3000円
- ※社会教育関係団体は、15歳以上4400円、4～14歳2700円

### 予約開始時期

利用日の2か月前から  
※7月21日(金)～8月31日(木)の利用は、予約方法が異なります。詳細は、後日、区報等でお知らせします

申込み  
問合せ 電話で、清里高原ロッジ・少年自然の家  
☎0551(48)2295

## 介護保険サービス 永年勤続従業者表彰

区では、区内の介護事業所で働く方で、永年にわたり介護保険サービスに従事し、地域の高齢者福祉に力を尽くしている方を表彰しています。  
令和4年度は、下記の皆さんが受賞しました(敬称略)。

訪問介護員	
SOMPŌ ケア南千住訪問介護	澤元 京子
サービス提供責任者	
城北介護センター荒川	余語 早苗
すえひろヘルパーステーション	齋藤 佳代
みやびケアセンター	高野友佳子
看護職員	
東京リバーサイド訪問看護ステーションペンギン	遠藤 絢子
介護職員	
医療法人社団藤寿会佐藤病院	安曾 澄枝
シルバー茶論田端新町	飯田マリーナ メンドーザ
特別養護老人ホームおたけの郷	近藤 直樹
	斎藤 篤志
	羽深 満
町屋かどろ	猿田 達也
	平野 弘子
生活相談員	
アサヒトラストリハビリセンター荒川	石井 晴子
シルバー茶論尾久橋店	鈴木 菊枝

問合せ 介護保険課事業者支援係 ☎内線2436

### 児童相談所虐待 対応ダイヤル

☎189 (いちはやく)

虐待を受けていると思われる子どもに関する相談を24時間・年中無休で受け付けます

### あらかわキッズ・ マザーズコール24

☎0120(536)883

妊娠や育児に関する相談を24時間・年中無休で受け付けます



小児科の平日準夜間・休日診療

### 荒川区医師会こどもクリニック



- 診療時間
- ▶(月)～(金)午後7時～午後10時  
※受け付けは、午後6時30分～午後9時30分
  - ▶(土)午後5時～午後9時 ※受け付けは、午後4時45分～午後8時30分
  - ▶(日)・(祝)午前10時～午後1時、午後2時～午後9時  
※受け付けは、午前9時45分～午後8時30分

場所・問合せ 荒川区医師会館1階(西日暮里6-5-3) ☎(3893)1599

対象 15歳未満の救急患者(急な発熱等)

### 休日診療当番医

※必ず電話して受診してください ※健康保険証を持参してください  
※小さなお子さんは小児科を受診してください  
※当番医は変更になる場合があります

小児科は、荒川区医師会こどもクリニック(上記)でも診療しています

【内科等】診療時間 ▶昼…午前10時～午後1時、午後2時～午後5時  
▶夜…午後5時～午後9時 ※夜間の受け付けは、午後8時30分まで

期日	昼	夜	科目	医療機関名	所在地	電話
4月15日(土)		○	内	西松医院	東日暮里1-16-13	(3801)2748
		○	内・外	ひろせ内科外科クリニック	西日暮里5-27-2	(3803)6260
4月16日(日)		○	内	荒木記念東京リバーサイド病院	南千住8-4-4	(5850)0311
		○	婦	加藤産婦人科医院	町屋2-9-21	(3895)3521
		○	内	西尾久クリニック	西尾久6-15-5	(3800)1717
		○	内	おうちで笑顔クリニック	東日暮里5-50-5	(5604)9545

【薬局】開設時間 ▶昼…午前10時～午後5時 ▶夜…午後5時～午後9時

期日	昼	夜	薬局名	所在地	電話
4月16日(日)		○	アイン薬局汐入店	南千住8-4-4	(5604)7093
		○	フジノ薬局	町屋2-8-2	(3895)3675
		○	ことぶき薬局尾久店	西尾久6-30-3	(3800)9563
		○	ミキ薬局日暮里店	西日暮里2-20-1	(5850)3903

【歯科】午前9時～午後4時(電話受け付け)

期日	医療機関名	所在地	電話
4月16日(日)	青木歯科クリニック	町屋3-29-9	(3819)3338

診療科目 ▶内=内科 ▶小=小児科 ▶外=外科 ▶婦=婦人科 ▶整=整形外科  
※記載がない診療科目は、東京都医療機関案内サービスひまわりにお問い合わせください

問合せ	電話番号
●荒川区医師会	☎(3893)2331
●荒川区歯科医師会	☎(3805)6601
●荒川区薬剤師会	☎(3819)0550
●東京都医療機関案内サービスひまわり<24時間>	☎(5272)0303
●東京消防庁テレホンサービス<24時間>	☎(3212)2323

日曜日柔道整復施術 【施術時間】 ▶午前9時～午後1時 ▶午後3時～午後7時

期日	施術所名	所在地	電話
4月16日(日)	みずき通り接骨院	西尾久3-20-8	(5692)5455

### 区民のひろば

費用の記載がないものは無料です

区民の皆さんの自主的な活動を掲載するコーナーです。お問い合わせのうえ、ご自身の判断で参加してください。



### サークル会員募集

◆ソフトボール「無名の会」  
日(日) 時午後3時～5時  
所第五峽田小学校 ¥500円(月額)  
☎電話で、無名の会・佐藤  
☎090(3800)3715

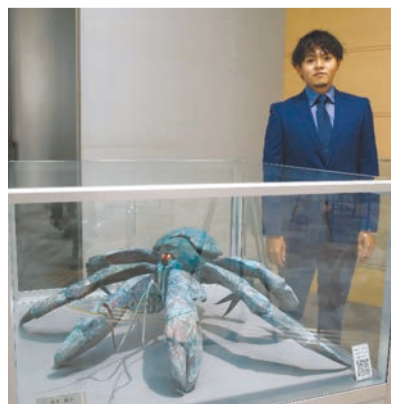
### 東京藝術大学卒業・修了制作作品

## 「荒川区長賞」が決定しました

区では、芸術文化の振興を進めるため、東京藝術大学と連携事業を行っています。

「荒川区長賞」は、東京藝術大学卒業・修了制作作品立体部門から選考し、作品を区内に展示しています。

令和4年度を受賞作品は、香取輝氏作「紡ぎ 纏う」です。この作品はヤシガニをモチーフとしており、荒川総合スポーツセンター1階ロビーに展示されています。



▲香取輝氏と作品「紡ぎ 纏う」

日(期) 時間 所(場)場(所) 対(対)対(象) 人(人)人(定) 内(内)内(容) 講(講)講(師) 持(持)持(ち)物 費(費)費(用) 締(締)締(め)切(り) 申(申)申(込)込)方(方)法(法) 申(申)申(込)込)先(先) 問(問)問(い)合(合)せ(せ)先(先) 電(電)電(子)メ(メ)ー(ー)ル(ル)ア(ア)ド(ド)レ(レ)ス 電(電)子(子)メ(メ)ー(ー)ル(ル)ア(ア)ド(ド)レ(レ)ス