

東京都では自転車賠償責任保険の加入が義務です

TSMマーク付帯保険なら一石三鳥

自転車の整備ができて

安全



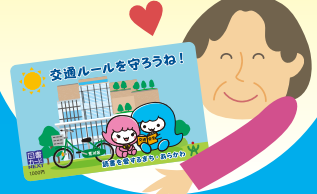
自転車賠償責任保険で

安心



図書カードがもらえて

オトク



TSMマークとは、自転車安全整備店で点検整備した自転車に貼付されるシールのことで、自転車保険が付いてくるものです

赤色TSMマーク



緑色TSMマーク



傷害補償	死亡もしくは重度後遺障害	一律100万円	傷害補償	死亡もしくは重度後遺障害	一律50万円
	15日以上入院	一律10万円		15日以上入院	一律5万円
被害者見舞金(入院15日以上)		一律10万円	被害者見舞金		無し
賠償責任補償 (死亡または重度後遺障害)		限度額1億円	賠償責任補償 (全ての人身事故が対象・物損は除外)		限度額1億円
示談交渉サービス		無し	示談交渉サービス(業務中は対象外)		有り
料金 (部品等の交換が必要な場合は別途請求有)		一般的に2,000円前後	料金 (部品等の交換が必要な場合は別途請求有)		一般的に2,500円前後

有効期限

TSMマークに記載されている点検日から1年間(いつでも加入できます)

申込方法

自転車安全整備店で点検整備(有料)を受けて、TSMマークを貼付してもらいます。
料金と扱うマークの色は店舗によって異なりますので、自転車安全整備店に直接ご確認ください。

TSMマーク付帯保険に加入して図書カードをもらおう

区内の自転車安全整備店で赤色または緑色TSMマークを取得して、区に申請をされた方に、図書カードを差し上げています。



▲図書カード(イメージ)



▲ホームページ

対象者	区内の自転車安全整備店で赤色または緑色TSMマークを取得した荒川区在住の方
お渡しするもの	図書カード2000円分(新規購入は1000円分) ※配布方法は後日郵送になります
申請書	自転車安全整備店などで配布しています 電子申請もできます
提出物	申請書、保険加入書のコピー、領収書のコピー
申込期限	TSMマークの有効期間内(1年間)
申込上限	毎年度1人1台まで申請可能です
申込み	生活安全課 交通安全係 〒116-0002 荒川区荒川2-25-3 分庁舎 2F

お問合せ

荒川区役所 生活安全課交通安全係 03-3802-3067