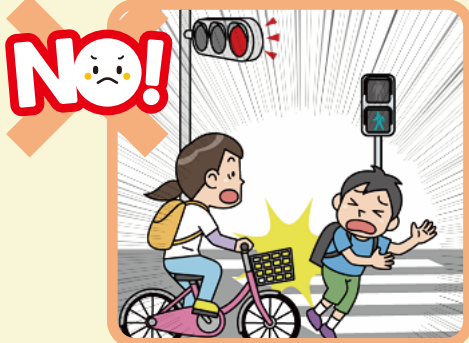
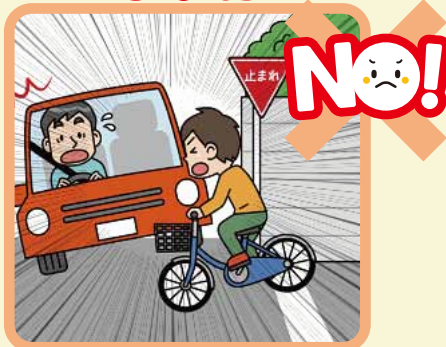


交差点では安全確認や一時停止をしよう！

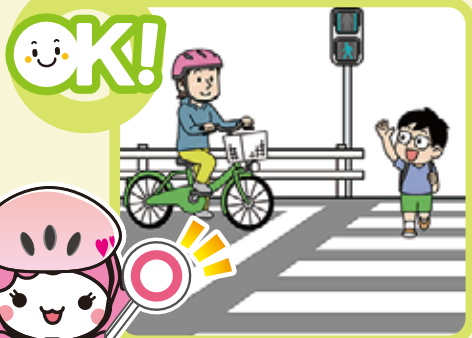
信号無視



一時不停止



昨年、荒川区で発生している交通事故の6割以上に自転車に関与しています。また、その半数近くが、**交差点内**で発生しました。自転車で交差点を通行する際にも、必ず安全確認や一時停止をしましょう！



夜間はかならず ライトを点灯しよう



前方の安全確認だけでなく、歩行者や車に自転車の存在を知らせるためにも夜間は必ずライトを点灯しましょう