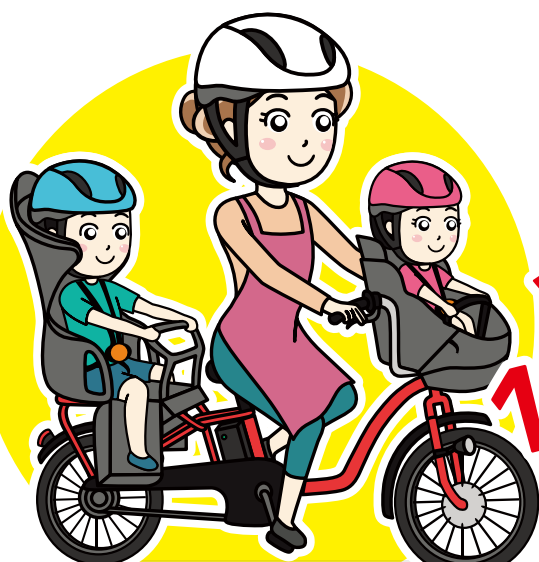


電動アシスト付き自転車の総重量は トナカイと**ほぼ同じ**



どっちも
110kg!!



電動アシスト付き自転車

- 車体はおよそ 30kg 前後
- 大人 約 50kg
- 子ども(6才) 約 20kg
- 幼児(2才) 約 11kg

合計体重 **約110kg**

トナカイ(メス)

- (哺乳類ウシ目シカ科)
- 体長: 162 ~ 205 cm
- 体重: 80 ~ 120kg

平均体重 **約110kg**



電動アシスト付き自転車はとても重いので、 **急な危険回避がむずかしい!**

電動アシスト付き自転車を安全に乗ろう!

- 電源を入れる時は、かならず両足が地面についている状態で行う
- 発進時にペダルを強く踏み込まない
- 原則として車道の左側を通行、歩道を通行する場合は**歩行者優先**で!
- 信号や一時停止をしっかりと守り、横断歩道を斜め横断してはいけない
- 令和5年4月より**ヘルメット着用が努力義務化**されました
大人も子どもも安全確保のためにヘルメットを積極的にかぶりましょう



一時停止をかならずまもろう!

自転車は他の車両と同様に道路標識・標示のあるところでは、その効力に従う義務があります。
一時停止標識のある場所では、停止線の直前(停止線がなければ交差点の直前)で一時停止しなければなりません。

電動アシスト付き自転車はその**自重の重さ**により、**緊急時の危険回避が容易ではありません。**
走行中はしっかりと安全確認し、標識表示を守り、スピードの出しすぎなどには特に注意しましょう。

