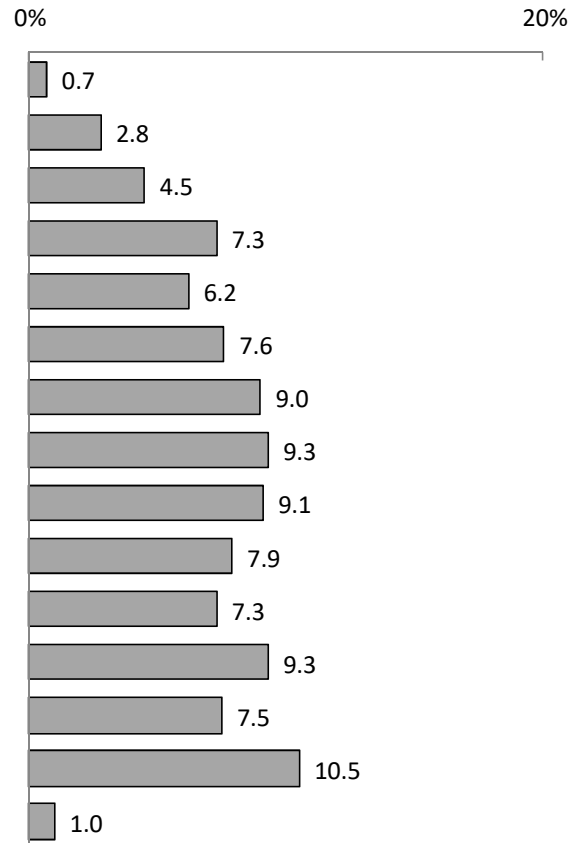


II 回答者の属性

(1) F 1 年代

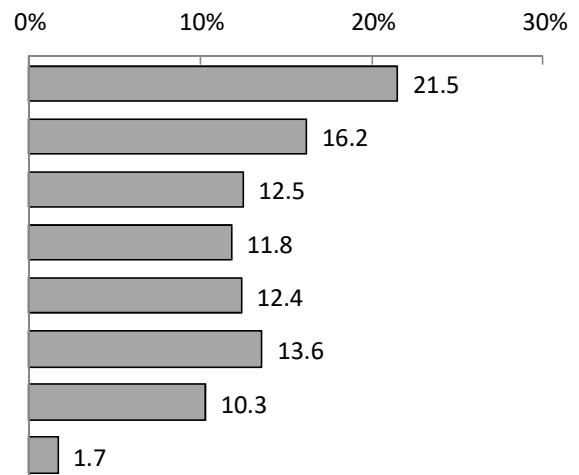
No.	カテゴリー名	回答数	%
1	18・19歳	10	0.7
2	20～24歳	38	2.8
3	25～29歳	61	4.5
4	30～34歳	99	7.3
5	35～39歳	85	6.2
6	40～44歳	103	7.6
7	45～49歳	122	9.0
8	50～54歳	127	9.3
9	55～59歳	124	9.1
10	60～64歳	108	7.9
11	65～69歳	100	7.3
12	70～74歳	127	9.3
13	75～79歳	102	7.5
14	80歳以上	143	10.5
	無回答	14	1.0
	合計	1,363	100.0



N=1,363

(2) F 2 現在お住まいの地域

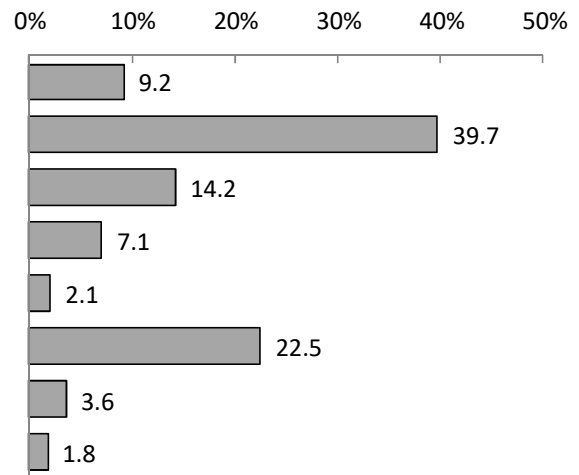
No.	カテゴリー名	回答数	%
1	南千住	293	21.5
2	荒川	221	16.2
3	町屋	170	12.5
4	東尾久	161	11.8
5	西尾久	169	12.4
6	東日暮里	185	13.6
7	西日暮里	141	10.3
	無回答	23	1.7
	合計	1,363	100.0



N=1,363

(3) F3 ご職業

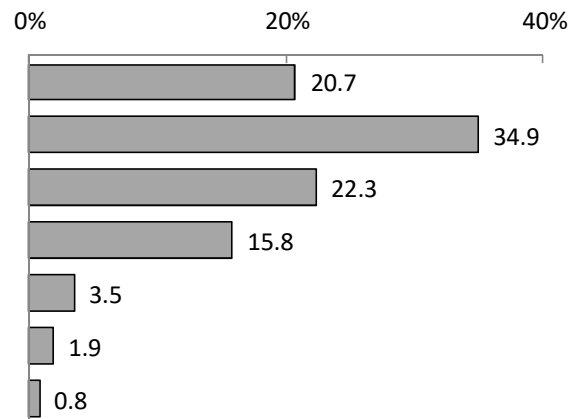
No.	カテゴリー名	回答数	%
1	自営業主・事業主	125	9.2
2	会社員・公務員	541	39.7
3	パート・アルバイト・非常勤	193	14.2
4	家事専業	97	7.1
5	学生	28	2.1
6	無職(年金生活を含む)	306	22.5
7	その他	49	3.6
	無回答	24	1.8
	合計	1,363	100.0



N=1,363

(4) F4 同居世帯の人数 (あなた自身を含みます)

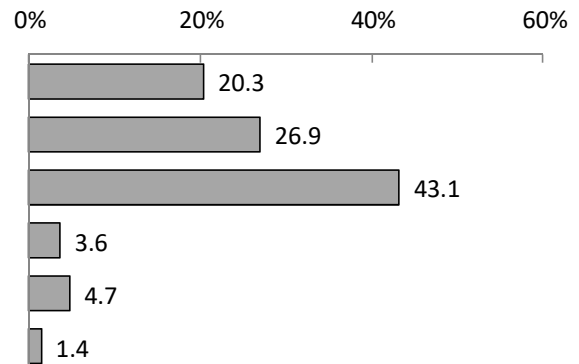
No.	カテゴリー名	回答数	%
1	1人	282	20.7
2	2人	476	34.9
3	3人	304	22.3
4	4人	216	15.8
5	5人	48	3.5
6	6人以上	26	1.9
	無回答	11	0.8
	合計	1,363	100.0



N=1,363

(5) F5 同居世帯の構成

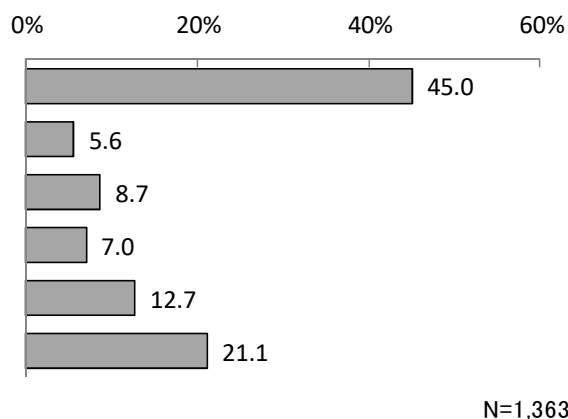
No.	カテゴリー名	回答数	%
1	一人暮らし	277	20.3
2	夫婦のみ(事実婚、パートナーを含む)	367	26.9
3	二世世代家族(親と子ども)	587	43.1
4	三世世代家族(親と子どもと孫)	49	3.6
5	その他	64	4.7
	無回答	19	1.4
	合計	1,363	100.0



N=1,363

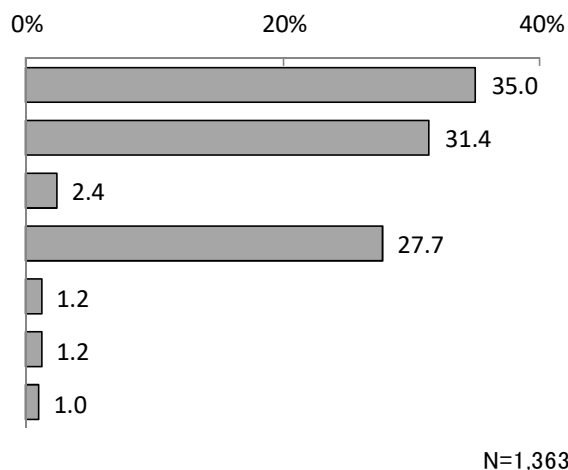
(6) F6同居しているお子様について

No.	カテゴリー名	回答数	%
1	同居しているこどもはいない、独身、夫婦のみなど	613	45.0
2	一番上の子どもが小学校入学前	76	5.6
3	一番上の子どもが小・中学生	118	8.7
4	一番上の子どもが高校生・大学生	96	7.0
5	一番上の子どもが学校卒業	173	12.7
	無回答	287	21.1
	合計	1,363	100.0



(7) F7お住まいの形態

No.	カテゴリー名	回答数	%
1	持ち家(一戸建て)	477	35.0
2	持ち家(集合住宅)	428	31.4
3	借家(一戸建て)	33	2.4
4	借家(集合住宅)	377	27.7
5	寮・社宅	17	1.2
6	その他	17	1.2
	無回答	14	1.0
	合計	1,363	100.0



(8) F8外国籍の有無

No.	カテゴリー名	回答数	%
1	外国籍	47	3.4
	無回答	1,316	96.6
	合計	1,363	100.0

