

- 2面…所得税の確定申告
- 8面…安心して日常生活を過ごすために～新型コロナワクチン接種にご協力を

忘れず

早めに

郵送で申告できます

## 税の申告を



税の申告期間が始まります。新型コロナウイルス感染症拡大防止のため、できるだけ郵送での申告をお願いします。なお、郵送で申告する場合は、控除証明書等の添付漏れがないように注意してください。

**申告期間 2月16日(木)～3月15日(水)**問合せ 税務課課税係  
☎内線 2319

### 住民税の申告

#### ◆ 申告が必要な方

1月1日現在、区内に住所のある方は、原則として住民税(特別区民税・都民税)の申告が必要です。令和4年中に収入がなかった方も、税証明書の発行、国民健康保険・介護保険の保険料額の算定、児童手当の支給決定等に必要となるため、生活状況等を申告してください。

#### ◆ 申告の必要がない方

- ▶ 税務署に所得税の確定申告をする方
  - ▶ 給与収入のみの方で、勤務先から区に給与支払報告書が提出されている方
  - ▶ 公的年金収入のみの方
- ※医療費控除等を受ける場合は、確定申告(源泉徴収所得税がある方)または住民税の申告が必要です

#### ◆ 申告方法・会場

来所または郵送で、〒116-8501(住所不要)荒川区役所2階税務課課税係

#### ◆ 申告期間・時間

2月16日(木)～3月15日(水)午前8時30分～午後5時15分  
※(土)・(日)・(祝)を除く。ただし、2月26日(日)、3月12日(日)は午前9時～正午に受け付けを行います  
※(水)は午後7時まで(申告期間中のみ)  
※混雑状況によっては、入場制限を行う場合があります  
※所得税の確定申告の相談・受け付けは行っていません

#### ◆ 申告に必要なもの

- ▶ 申告書  
※2月上旬に、申告が必要と思われる方等へ送付するほか、税務課、各区民事務所でも配布します
  - ▶ 個人番号確認書類…マイナンバーカード、通知カード等
  - ▶ 本人確認書類…マイナンバーカード・運転免許証・パスポート等の顔写真付きの書類(持っていない場合は、健康保険証や年金手帳等を2点)
  - ▶ 収入の証明書等…令和4年中の給与所得に関する源泉徴収票、支払者の証明書等
  - ▶ 各種控除の証明書等…令和4年中に支払った国民年金保険料・生命保険料・地震保険料等の控除証明書、医療費控除の明細書、学生証等
- ※郵送の場合、個人番号・本人確認書類は写しを送付してください

### 申告する際の注意点

#### ◆ 医療費控除の申告方法

医療費控除またはセルフメディケーション税制のいずれかの適用を受ける方は、「医療費控除の明細書」または「セルフメディケーション税制の明細書」を作成し、申告書に添付してください。  
※各明細書は、税務課、各区民事務所で配布するほか、荒川区ホームページからもダウンロード可  
※医療費等の領収書は提出せずに、保管してください

#### ◆ 確定申告をする方へ

申告内容に不備がないよう、注意してください。不備があると、住民税の課税内容に正しく反映できない場合があります。  
住民税の算定には、確定申告書第二表の「住民税に関する事項」への記載内容も反映されます。  
詳細は、国税庁発行の「所得税及び復興特別所得税の確定申告の手引き」をご覧ください。

### 令和5年度から適用される主な税制改正

#### ◆ 18・19歳の非課税判定が変更になります

民法の成年年齢の引き下げに伴い、住民税が非課税になる未成年者の年齢要件が、「その年の1月1日現在で18歳未満」に変更されます。  
未成年者は前年中の合計所得金額が135万円以下の場合非課税で

すが、未成年者ではない場合は前年中の合計所得金額が45万円を超えると課税になります。  
※扶養親族がいる場合等は、非課税になる合計所得金額が異なります

2面で、所得税の確定申告等についてお知らせします

### 新型コロナ・季節性インフルエンザ

## 感染対策の徹底にご協力を

区内では、季節性インフルエンザの患者数が増加しており、新型コロナウイルス感染症との同時流行を迎えています。引き続き、基本的な感染対策の徹底にご協力をお願いします。なお、発熱等の症状で、救急車が必要か迷ったときは、東京消防庁救急相談センター(☎#7119(24時間・年中無休))に相談してください。

### 感染したときに備えて医薬品等を備蓄しましょう

- ▶ 市販の新型コロナウイルス抗原検査キット(体外診断用医薬品または第1類医薬品の表示があるもの)
- ▶ 市販の解熱鎮痛薬
- ▶ 衛生用品(手指消毒剤・洗剤・ゴミ袋・マスク等)
- ▶ 生活必需品(トイレトーパー・ティッシュ等)
- ▶ 体温計

問合せ 保健予防課感染症予防係 ☎内線 430

## 所得税の確定申告

問合せ 荒川税務署 ☎(3893)0151

### 申告書の作成・提出方法

#### 国税庁ホームページ(下記)をご覧ください

確定申告書等作成コーナーの画面案内に従って金額等を入力すると、税額が自動計算され、申告書を作成することができます。また、青色決算書や収支内訳書も作成できます。

期間 3月15日(水)まで

HP <https://www.nta.go.jp>

(右の二次元コード)



#### 確定申告書の提出方法

- ▶ e-Taxを利用して送信
- ▶ 税務署に郵便・信書便で提出

### マイナポータルを活用した自動入力ができます



マイナンバーカードを持っている方は、マイナポータル連携を利用することで、控除証明書等のデータを、各種申告書に自動入力できます。詳細は、国税庁ホームページをご覧ください。

### マイナンバーの記入について

税務署へ提出する申告書や申請書等には、マイナンバーの記入と本人確認書類の提出または提示が必要です。

### 確定申告書作成会場のご案内

期間 2月16日(木)～3月15日(水) ※(出)・(日)・(祝)を除く

時間 午前9時15分～午後5時 ※受け付けは、午前8時30分～午後4時

会場 荒川税務署3階

#### 混雑回避のため入場整理券を配布します

入場整理券は、当日、会場で配布するほか、LINEによる事前発行で入手できます。

申込み 国税庁LINE公式アカウント(右の二次元コード)で



- ▶ 申告義務のない方が行う還付申告\*は、5年間提出することができます ※年末調整済の給与所得のみの方で、医療費控除や寄付金控除により還付を受ける方が対象
- ▶ 現金で納付する場合は、3月15日(水)までに納めてください
- ▶ キャッシュレス決済でも納付できます。対応する決済サービス等の詳細は、国税庁ホームページ(右の二次元コード)をご覧ください



### 閉庁日の申告書作成

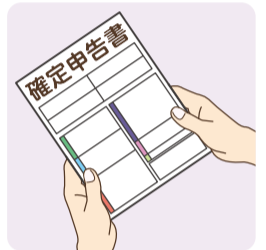
期日 2月19日・26日(日)

時間 午前9時15分～午後5時  
※受け付けは、午前8時30分～午後4時

会場 王子税務署(北区王子3-22-15)  
※荒川税務署では手続きは行っていません

税目 所得税及び復興特別所得税、贈与税、個人事業者の消費税及び地方消費税

内容 申告書の配布、申告相談、申告書の受け付け



## 個人事業税の申告

都内に事業所・事務所があり、法律で定められた事業を行う個人に課税されます。なお、所得税の確定申告をすれば、個人事業税の申告は不要です。

問合せ 荒川都税事務所 ☎(3802)8111

## 税の無料相談会

期日 2月22日(水)

時間 ▶ 午前10時30分～午後0時30分  
▶ 午後1時30分～3時30分

会場 南千住駅前ふれあい館  
※確定申告用紙等の配布や申告書の受け付けは行いません

問合せ 東京税理士会荒川支部 ☎(3800)5577



## 国民健康保険料 後期高齢者医療保険料

## 介護保険料 国民年金保険料

# は 所得控除の対象です

令和4年1月～12月に納付した保険料は、社会保険料控除として全額が所得控除の対象です。生計をともにする配偶者や親族の保険料を負担した場合も、合算して控除できます(特別徴収分を除く)。

確定申告や住民税の申告の際は、「社会保険料控除」欄に記入してください。

国民健康保険料・後期高齢者医療保険料・介護保険料は、納付方法により取り扱いが異なります。

▶ 口座振替や納付書等で保険料を納めた場合  
…納付した方(生計をともにする方)の社会保険料控除の対象となります

▶ 公的年金等からの特別徴収で保険料を納めた場合  
…年金受給者の社会保険料控除の対象となります。生計をともにする方であっても、本人以外が社会保険料控除とすることはできません

### 国民健康保険料・後期高齢者医療保険料・介護保険料の納付額の確認方法

- ▶ 納付書払いの方……………領収証書
  - ▶ 口座振替払いの方……………口座振替済みのお知らせ(令和4年12月送付)
  - ▶ 電子マネー決済を利用の方……………利用した各アプリの履歴や利用明細
  - ▶ モバイルレジの方 ※国民健康保険料・後期高齢者医療保険料のみ
    - モバイルバンキングで納付……………モバイルバンキングの取引明細書等
    - クレジットカードで納付……………クレジットカード会社が発行する利用明細書等
  - ▶ 特別徴収の方……………日本年金機構が送付した源泉徴収票
- ※領収書等を紛失した方や証明が必要な方は、お問い合わせください

### 国民年金保険料の納付額の確認方法

日本年金機構が送付した社会保険料(国民年金保険料)控除証明書で確認できます。

※申告時に上記証明書の添付が必要です

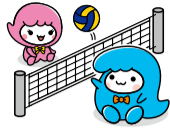
※家族の方が国民年金保険料を納付した場合は、納付した方が社会保険料控除として申告できます

問合せ ▶ 国民健康保険料・後期高齢者医療保険料……………国保年金課保険料係(区役所1階) ☎内線2386  
▶ 介護保険料……………介護保険課資格保険料係(区役所2階) ☎内線2441  
▶ 国民年金保険料……………荒川年金事務所 ☎(3800)9151



# 荒川区 パラスポーツフェスティバル

パラスポーツは、障がいの有無や年齢を問わず、誰もが楽しめるスポーツです。皆さんも、パラスポーツを体験してみませんか。



**期 日** 2月19日(日) **時 間** 午前10時～午後3時

**内 容** ボッチャ・シッティングバレーボール・ブラインドフットボール・車いすスポーツの体験

**持ち物** 室内用運動靴 ※運動ができる服装で



## スタンプラリー

各競技の体験や展示の見学で、スタンプを3つ以上集めた方に、オリジナル巾着袋を差し上げます。

※なくなりしだい終了

**期 日**  
2月19日(日)



## 展示

各競技の紹介や、障がいのある方の作品を展示します。

### 期 間

2月19日(日)～28日(火)



**会 場** 荒川総合スポーツセンター **問合せ** スポーツ振興課スポーツ事業係 ☎内線3374

# ゆいの森ワークショップ

## カフェでの職場体験等

参加無料

### ラテアート体験<sup>アンド</sup>とコーヒーを学ぼう

**期 日** 2月19日・26日(日)

**時間** 午後1時～2時30分

**会場** ゆいの森あらかわ2階会議室

**対象** 5歳～小学生と保護者

**定員** 各5組(1組2人)

**内容** ラテアート体験、子ども向けコーヒー講座等

### カフェ店員ってどんなお仕事

**期 日** 2月19日(日)

**時間** 午前9時30分～正午

**会場** ゆいの森あらかわ1階カフェ・ド・クリエゆいの森あらかわ店・2階会議室

**対象** 小学4年生～中学生  
※保護者の参加も可

**定員** 5組(1組2人まで)

**内容** ブラックボードへのお絵描き教室、商品作成、接客、試食品の配布等

### カフェ店員になってみよう

**期 日** 2月26日(日)

**時間** 午前9時30分～11時

**会場** ゆいの森あらかわ1階カフェ・ド・クリエゆいの森あらかわ店・2階会議室

**対象** 5歳～小学生と保護者

**定員** 5組(1組2人)

**内容** 商品作成、接客、試食品の配布等

※申込順

**申込み・問合せ** 2月1日(水)から来館・電話・ゆいの森あらかわホームページで、ゆいの森あらかわ1階総合カウンター☎(3891)4349

# 医療費等が高額の方は申請を 高額医療・高額介護合算療養費

令和3年8月1日～4年7月31日(合算期間)の1年間で、医療保険と介護保険の自己負担額が高額になる場合に、限度額(右表)を超えた額を支給します。

※合算対象の医療費は、保険対象外の治療、サービスを除きます

※70歳未満の方は、1つの医療機関で同月内に2万1000円以上の負担額を支払った場合、合算の対象になります

**申請開始時期** 2月下旬 ※後期高齢者医療制度に加入の方は、3月中旬

**申請書の送付** 令和4年7月31日現在、荒川区の医療保険(国民健康保険または後期高齢者医療制度)の資格がある方には、申請書を2月下旬(後期高齢者医療制度に加入の方は、3月中旬)に送付します ※国民健康保険の資格がある方は、世帯主に申請書を送付します

合算期間内に医療保険の資格に変更があった方等には、申請書を送付できません。下記の方法で申請してください。

### 申請書を送付できない方

◆荒川区の医療保険の資格を取得した方  
…国保年金課で申請してください

◆荒川区の医療保険の資格を喪失した方  
…令和4年7月31日現在加入しているほかの医療保険者に申請してください

◆荒川区の医療保険以外の方…令和4年7月31日現在加入している医療保険者に申請してください

◆荒川区に転入(後期高齢者医療制度の方は都外から)した方…国保年金課で申請してください

◆荒川区から転出(後期高齢者医療制度の方は都外へ)した方…転入先の自治体で申請してください

申請  
問合せ

- ▶国民健康保険……………国保年金課保険給付係(区役所1階) ☎内線2383
- ▶後期高齢者医療制度…国保年金課後期高齢者医療係(区役所1階) ☎内線2391
- ▶介護保険……………介護保険課介護給付係(区役所2階) ☎内線2432

### 高額医療・高額介護合算療養費の自己負担限度額表

#### ▶70歳未満の方

適用区分(世帯単位)	自己負担限度額
旧ただし書き所得901万円超	212万円
旧ただし書き所得600万円超901万円以下	141万円
旧ただし書き所得210万円超600万円以下	67万円
旧ただし書き所得210万円以下	60万円
住民税非課税世帯	34万円

#### ▶70歳以上の方

適用区分(世帯単位)	自己負担限度額	
現役並み所得者	Ⅲ(課税所得690万円以上)	212万円
	Ⅱ(課税所得380万円以上)	141万円
	Ⅰ(課税所得145万円以上)	67万円
一般(現役並み所得者・住民税非課税世帯を除く)	56万円	
住民税非課税世帯	Ⅱ(世帯全員が区民税非課税で、区分Ⅰに該当しない)	31万円
	Ⅰ(世帯全員が区民税非課税かつ年金収入80万円以下で、その他の所得がない)	19万円

※同じ世帯に70歳未満の方と70歳～74歳の方がいる場合は、70歳～74歳の方を計算し、残る負担額を70歳未満の方の自己負担額と合算します



日 期 日(期間) 時 間 所 会 場・場 所 対 象 人 定 員 内 容 講 師 持 持 ち 物 費 用 締 締 め 切 り 申 申 込 方 法(申 込 先) 問 問 い 合 わ せ 先 電 子 メール ア ド レ ス HP ホ ー ム ペ ー ジ ア ド レ ス

**催し**

**あらかわ銭湯展**

☎2月10日(金)まで 所 区役所1階ロビー 主催 東京都公衆浴場業生活衛生同業組合荒川支部 協賛 産業振興課商業振興係 ☎内線468

**「あらペンのおねがい」パネル展**

☎2月10日(金)～4月12日(水) 所 尾久図書館1階 内容 食品ロス削減をテーマにした絵本「あらペンのおねがい(松田奈那子作)」の各ページを展示 所 尾久図書館 ☎(3800)5821

**社会教育サポーターの集い「あの人この人マチの先生大集合」**

☎2月14日(火) 時 午前11時～午後2時 所 町屋文化センター2階ふれあい広場

あい広場 内容 社会教育サポーターの技術体験、ステージ発表 所 生涯学習課生涯学習事業係 ☎内線3355

**スタートまちや施設公開**

☎2月18日(土) 時 午前10時～正午 所 スタートまちや 内容 福祉作業所紹介、パン・アクセサリー販売、駄菓子コーナー、風船アート等 所 荒川区心身障害者事業団 ☎(6320)7053

**ディスカバーあらかわ「区内の風景・風物展」展覧会**

☎2月19日(日)～25日(土) 時 午前11時～午後4時(19日・23日は午後5時まで) 所 町屋文化センター2階ふれあい広場 内容 区内を描いた絵画等一般公募作品の展示 協力 一般社団法人太平洋美術会、荒川区美術連盟 所 文化交流推進課文化振興係 ☎(3802)3795

**荒川ふれあい寄席**

☎2月21日(火) 時 午後2時～4時 所 荒川山吹ふれあい館3階多目的室 内容 32人(申込順) 出演 三遊亭好楽一門ほか 所 2月1日(水)から来館・電話で、荒川山吹ふれあい館 ☎(3805)2860

**おくのほそ道の風景地・草加松原展 巡回展**

☎2月22日(水)～27日(月) 時 午前10時30分～午後6時(27日は午後3時まで) 所 ぷらっとにっぽり1階おもてなしスペース 内容 「草加松原」「松」をテーマにした絵画展 所 草加市文化観光課文化振興係 ☎048(922)2968

**尾久図書館開館2周年記念「神山卓也津軽三味線演奏会」**

☎2月26日(日) 時 午後1時30分～2時 所 尾久図書館1階みんなのひろば 内容 区内在住・在勤・在学で、小学生以上の方 内容 30人(申込順)

出演 津軽三味線奏者・神山卓也氏 所 2月1日(水)から来館・電話で、尾久図書館 ☎(3800)5821

**荒川シルバー大学水彩画教室・絵手紙教室発表会**

☎2月27日(月)～3月5日(日) 時 午前10時～午後6時(2月27日は午後1時から、3月5日は午後4時まで) 所 町屋文化センター2階ふれあい広場 所 荒川シルバー大学・遠藤 ☎(3801)5740

**官公署**

**固定資産税・都市計画税第4期分の納期限は2月28日(火)**

納付書の裏面に記載の金融機関等で納めてください。また、スマートフォン決済アプリやクレジットカードでも納付できます。 所 荒川都税事務所 ☎(3802)8111

**2月1日(水) 受付開始** **令和5年度 区民交通傷害保険の加入申し込み**

区では、民間保険会社と提携して、区民交通傷害保険事業を実施しています。区民の皆さんが自動車や自転車等によって交通事故に遭い、けがをした場合、入院や通院治療日数に応じて保険金が支払われます。

等級	交通事故におけるケガ等の程度	加入コース別保険金額			
		X	A	B	C
1	死亡または重度障がい	35万円	150万円	350万円	600万円
2	180日以上の継続入院治療	10万円	34万円	60万円	120万円
3	90日以上の継続入院治療	7万円	23万円	35万円	65万円
4	60日以上の継続入院治療	5万円	15万円	23万円	35万円
5	治療期間180日以上かつ治療実日数90日以上	4万円	9万円	13万円	20万円
6	治療期間90日以上かつ治療実日数45日以上	3万円	7万円	10万円	15万円
7	治療期間30日以上かつ治療実日数15日以上	2万円	4万円	6万円	10万円
8	治療期間15日以上かつ治療実日数7日以上	1万円	2万円	3万円	5万円
9	治療期間15日未満または治療実日数7日未満	5000円	1万円	2万円	3万円

※X J、A J、B J、C Jコースは、損害賠償責任を負った場合、被保険者の負担する損害賠償金等について、上表とは別に1億円を上限に支払われます

**保険期間** 4月1日～令和6年3月31日

**対 象** 区内在住・在勤・在学の方(4月1日時点)  
※年齢や職業による加入制限はありません  
※他区で区民交通傷害保険に加入の場合は、重複して加入できません

**保 険 料 (一時払)**

- Aコース…900円 ● Bコース…1500円 ● Cコース…2500円
- X Jコース(Xコース+自転車賠償責任プラン)……………1400円
- A Jコース(Aコース+自転車賠償責任プラン)……………1900円
- B Jコース(Bコース+自転車賠償責任プラン)……………2500円
- C Jコース(Cコース+自転車賠償責任プラン)……………3500円

※全コースに被害事故補償(最高保険金額600万円)がついています

**申込書の配布場所** 区役所3階区民課、各区民事務所、区内の各金融機関・ゆうちょ銀行・郵便局

**申 込 み** 保険料を持参で、申込書に記載の窓口  
※団体加入の受け付けは、区民課のみ  
※区民課で申し込む場合は、住所を確認できるもの(健康保険証等)を持参してください  
※区民事務所では申し込みできません

**募集期間** 2月1日(水)～3月31日(金)  
※希望者には、区民課で加入者シールを配布します(なくなりしだい終了)

**この案内は概要の説明です。詳細は、損害保険ジャパン株式会社にお問い合わせください**

**引受保険会社** 損害保険ジャパン株式会社東京公務開発部営業開発課(東京都新宿区西新宿1-26-1)  
☎(3349)9666

**受付時間** 午前9時～午後5時 ※(出)・(日)・(祝)を除く

**問 合 せ** 区民課区民交通傷害保険窓口(区役所3階)  
☎内線3782(承認番号SJ22-09283・承認日:令和4年10月21日)

**2月の健康相談** 会 場 がん予防・健康づくりセンター

種 別	期 日	受付時間	申込み・問合せ
なんでも健康相談	随時	午前9時～午後5時	健康推進課 保健相談担当 ☎内線432
こころの一般健康相談	6日(月)	午後1時45分～3時15分	
	10日(金)・16日(木)・24日(金)	午後2時～3時30分	
アルコール・薬物依存症相談	15日(水)	午後1時30分～3時	
ママのこころの相談	2日(木)・16日(木)	午後1時15分～2時45分 午前9時30分～11時	
歯科相談(3歳未満児)～歯科健診とフッ化物塗布	3日・17日・24日(金)	午後1時～3時	健康推進課歯科担当 ☎内線423
栄養相談	2日・9日・16日(木)	午後1時30分～3時30分	健康推進課栄養担当 ☎内線423
エイズに関する相談・検査	随時	午前8時30分～午後5時15分	保健予防課 感染症予防係専用電話 ☎(3805)9467
	検査	8日(水)(予約制)	

**ものわすれ相談(予約制)**  
対 象 物忘れが気になる、65歳以上の方や家族等

期 日	相談時間	会 場	申 込 み
3日(金)	▶午後1時30分～2時10分	峡田ふれあい館	荒川地域包括支援センター ☎(5855)3323
17日(金)	▶午後2時20分～3時	南千住駅前ふれあい館	南千住東部地域包括支援センター ☎(3805)5702
28日(火)	▶午前9時45分～10時25分 ▶午前10時35分～11時15分	町屋地域包括支援センター	☎(3894)3568

**難病相談室(予約制)**  
会 場・申 込 み 荒川区医師会館(西日暮里6-5-3)  
☎(3893)2331

**日 時** 2月18日(土)午後1時30分～3時  
**対 象** 神経難病の方、膠原病の方、その疑いのある方  
**内 容** 専門医・保健師・相談員等による在宅療養上の医療・福祉・介護相談

# ふれあい館の催し



- 申込開始日の指定がない申込順・抽選の事業は、2月1日(火)午前9時から、来館・電話で各館へ申し込んでください
- 費用の記載がない事業は無料です

## 南千住ふれあい館

☎(3807)1131

### ◆ベビーミュージック

☎2月21日(火) 時・対 ▶午前10時～10時30分…0歳児と保護者 ▶午前11時～11時40分…1歳児と保護者 各10組(申込順) 申2月7日(火)午前9時から、来館・電話で

## 町屋ふれあい館

☎(3800)2011

### ◆メンズヨガ

☎2月26日(日) 時 ▶午後1時～2時 対18歳以上の男性(高校生は不可) 各15人(申込順)

## 荒木田ふれあい館

☎(3800)1981

### ◆ソーシャルダンス

☎2月12日(日) 時 ▶午後1時～3時 対65歳以上の方 各50

人(申込順) 対フリーダンス 時ヒールカバー、手袋

### ◆介護者教室

☎2月25日(土) 時 ▶午後1時30分～3時 対中学生以上の方 各20人(申込順) 対摂食・口腔・食事介助

## 東日暮里ふれあい館

☎(3807)6383

### ◆成人手芸講習会「おひなさま」

☎2月15日(火) 時 ▶午前10時～午後3時 対18歳以上の方 各10人(申込順) 対裁縫道具、昼食 申2月7日(火)

### ◆冬の健康講座「未然に防げる～ヒートショックの仕組みと予防」・健康相談

☎2月18日(土) 時 ▶午後1時～3時 対18歳以上の方 各30人(申込順) ※ミニタオル・エコバッグを差し上げます

# 都営住宅の入居者を募集

## 募集戸数

- ①家族向け(ひとり親世帯・高齢者世帯・心身障がい者世帯・多子世帯・特に所得の低い一般世帯・車いす使用者世帯向け)…1290戸(ポイント方式)
- ②単身者向け・単身者用車いす使用者向け・シルバーピア…472戸(抽選。居室内で病死等があった住宅を含む)

## 入居資格

- ▶都内に居住している
- ▶住宅に困っている
- ▶所得が定められた基準に該当する 等

※入居資格等の詳細は、募集案内をご覧ください

## 申込書・募集案内の配布

**期間** 2月1日(火)～9日(休)  
※区役所、各区民事務所は(出)・(日)・(祝)を除く ※申込書等がなくなりしだい終了

**場所** 区役所1階総合案内・北庁舎2階住まい街づくり課、各区民事務所・ふれあい館、ムーブ町屋、日暮里サニーホール

## 申込み

2月15日(火)までに郵送で、申込書を、渋谷郵便局必着  
※都営住宅入居者募集サイト ([https://www.juutakuseisaku.metro.tokyo.lg.jp/toei\\_online/index.html](https://www.juutakuseisaku.metro.tokyo.lg.jp/toei_online/index.html)) での申し込みも可



## 応合せ

- ▶事業全体について…J K K 東京都営住宅募集センター ☎0570(010)810 ※2月1日(火)～15日(火)
- ▶都営住宅入居者募集サイトについて…都営住宅入居者募集サイトコールセンター ☎0570(050)410 ※午前9時～午後6時

# 児童相談所虐待対応ダイヤル

☎189 (いちはやく)

虐待を受けていると思われる子どもに関する相談を24時間・年中無休で受け付けます

# あらかわキッズ・マザーズコール24

☎0120(536)883

妊娠や育児に関する相談を24時間・年中無休で受け付けます



小児科の平日準夜間・休日診療

## 荒川区医師会こどもクリニック



- 診療時間**
- ▶(月)～(金)午後7時～午後10時 ※受け付けは、午後6時30分～午後9時30分
  - ▶(土)午後5時～午後9時 ※受け付けは、午後4時45分～午後8時30分
  - ▶(日)・(祝)午前10時～午後1時、午後2時～午後9時 ※受け付けは、午前9時45分～午後8時30分

**場所・問合せ** 荒川区医師会館1階(西日暮里6-5-3) ☎(3893)1599

**対象** 15歳未満の救急患者(急な発熱等)

## 休日診療当番医

※必ず電話で受診してください ※健康保険証を持参してください  
※小さなお子さんは小児科を受診してください  
※当番医は変更になる場合があります

小児科は、荒川区医師会こどもクリニック(上記)でも診療しています

**【内科等】診療時間** ▶昼…午前10時～午後1時、午後2時～午後5時  
▶夜…午後5時～午後9時 ※夜間の受け付けは、午後8時30分まで

期日	昼	夜	科目	医療機関名	所在地	電話
2月4日(土)	○	○	内・小	南千住つのだ医院	南千住6-65-12	(3802)0023
	○	○	内・小	日暮里医院	東日暮里6-60-4	(3806)0345
2月5日(日)	○	○	内	日野クリニック	荒川7-44-5	(3892)4530
	○	○	内・小	町屋小児科内科医院	町屋3-22-3	(3809)1515
	○	○	内	熊野前かと内科医院	東尾久6-39-13	(6677)5400
	○	○	整	日暮里整形リウマチクリニック	東日暮里5-52-2	(6806)8492

**【薬局】開設時間** ▶昼…午前10時～午後5時 ▶夜…午後5時～午後9時

期日	昼	夜	薬局名	所在地	電話
2月4日(土)	○	○	ミキ薬局南千住店	南千住6-53-3	(5811)6860
	○	○	日暮里薬局	東日暮里5-50-18	(3805)3571
2月5日(日)	○	○	マークスタワー薬局	荒川7-46-1	(3895)1750
	○	○	さざ薬局	東尾久6-9-20	(3892)6681
	○	○	ミキ薬局日暮里店	西日暮里2-20-1	(5850)3903

**【歯科】午前9時～午後4時(電話受け付け)**

期日	医療機関名	所在地	電話
2月5日(日)	河原歯科	西尾久2-35-7	(3810)3003

**診療科目** ▶内=内科 ▶小=小児科 ▶外=外科 ▶婦=婦人科 ▶整=整形外科  
※記載がない診療科目は、東京都医療機関案内サービスひまわりにお問い合わせください

- 問合せ**
- 荒川区医師会 ☎(3893)2331
  - 荒川区歯科医師会 ☎(3805)6601
  - 荒川区薬剤師会 ☎(3819)0550
  - 東京都医療機関案内サービスひまわり<24時間> ☎(5272)0303
  - 東京消防庁テレホンサービス<24時間> ☎(3212)2323

**日曜日柔道整復施術** 【施術時間】▶午前9時～午後1時 ▶午後3時～午後7時

期日	施術所名	所在地	電話
2月5日(日)	金接骨院	東日暮里5-25-4	(3806)6752

# 荒川区コミュニティバスの運賃を改定

## 改定日

3月31日(金)

## 問合せ

- ▶都市計画課交通計画担当 ☎内線2814
- ▶京成バス金町営業所 ☎(3607)5138

## ●改定後運賃

	現金	IC
大人	180円	178円
小児	90円	89円

## ●改定後定期券

	1か月	3か月	6か月
通勤	8100円	2万3090円	4万5200円
通学	6480円	1万8470円	3万4990円

※1日乗車券および乗継運賃は据え置き

# 2月 CATV マイチャンネルあらかわ

# 番組案内

地デジ11ch

(番組内容は変更になる場合があります)

▶こんにちは荒川区 (午前9時・正午・午後6時・9時から各57分)	1日(火)～5日(日)	6日(月)～12日(日)	13日(月)～19日(日)	20日(月)～26日(日)	27日(月)・28日(火)
▶ウイークリーニュース ▶区からのお知らせ ▶荒川ばんざい体操 ▶休日診療当番医 特…特集 対…荒川区行政ナビ 手…手話付き放送	特・時親子でつくる「あらかわの森」植樹ツアー 対・時消費生活センターからのお知らせ	対荒川ばんざい座位体操フェスタ 対特別区職員採用案内	対地域で子育てインフォメーション#3 対荒川区の交流都市	対あらかわ遊園へ行こう #4 対戸籍住民課からのお知らせ	対あらかわ杯キンボールスポーツ大会 対荒川区政世論調査
▶あらかわ情報スクエア (午後4時・7時から各57分)	1日(火)～5日(日)	6日(月)～12日(日)	13日(月)～19日(日)	20日(月)～26日(日)	27日(月)・28日(火)
▶区からのお知らせ ▶映像ピックアップ	荒川区手話言語条例制定4周年記念イベント(前編)	荒川区手話言語条例制定4周年記念イベント(後編)	消費者講座「冷凍食品のおいしい食べ方・保存のしかた」(前編)	消費者講座「冷凍食品のおいしい食べ方・保存のしかた」(後編)	糖尿病予防講演会

## その他の番組

- ▶あまらるNEXT(区内情報番組)  
放送時間 毎日午前6時・8時30分、午後1時30分から
- ▶あらぶんちよ!(荒川区・文京区・千代田区内の地域情報番組)  
放送時間 毎日午前11時、午後2時・5時から

## ケーブルテレビの申込み・問合せ

- ▶東京ケーブルネットワーク荒川サービスステーション ☎0800(123)2600
- ▶荒川ケーブルテレビ ☎(3894)3888

日(期) 時間 所(場) 場(所) 対(象) 人(定) 内(容) 講(師) 持(持) 物 費(費) 用 申(申) 込(込) 方(方) 法(法) 申(申) 込(込) 先(先) 問(問) 合(合) せ(せ) 先(先) 電(電) 子(子) メ(メ) イ(イ) ル(ル) ア(ア) ド(ド) レ(レ) ス 電(電) 子(子) メ(メ) イ(イ) ル(ル) ア(ア) ド(ド) レ(レ) ス

安心して日常生活を過ごすために

# 新型コロナワクチン接種にご協力を

新型コロナワクチンは、下記の接種会場で接種を受けることができます。なお、ラングウッドビル会場では、急きょ予定が空いた方や区外在住の方等が、予約をしていなくても接種を受けることができる「予約なし接種」を実施しています。希望する方は、接種券・本人確認書類を持参し、直接会場へ来場してください。  
※内容は、1月25日現在

※接種を予約する場合は、接種券に同封する案内で予約方法を確認してください  
※同時流行を防ぐため、インフルエンザワクチンの接種にもご協力をお願いします



会場名	受付時間	対象	使用するワクチン
協力医療機関 (個別接種) ※協力医療機関の一覧は、特設ホームページ (下記) をご覧ください	各医療機関で異なります	6か月～4歳のお子さん	ファイザー社 ワクチン 6か月～4歳用
		5～11歳のお子さん	ファイザー社 ワクチン 5～11歳用
集団接種会場 ラングウッドビル地下2階 (東日暮里5-50-5) ※「予約なし接種」実施会場	▶(金)…午前10時～午後6時30分 ▶(土)…午前10時～午後3時30分	2回目接種を完了しており、前回の接種から3か月を経過している12歳以上の方	オミクロン株(BA.4/5)対応ワクチン ※一部で、モデルナ社ワクチン (オミクロン株(BA.4/5) 対応ワクチン) を使用
			オミクロン株(BA.4/5)対応ワクチン

※従来型ワクチンを使用する1・2回目接種は、個別接種を行う協力医療機関の一部で接種を受けることができます。詳細は、特設ホームページをご覧ください

## 新型コロナワクチン接種 コールセンター 特設ホームページ を開設しています

### 新型コロナワクチン相談センター

☎0800 (666) 7777 (午前8時30分～午後5時15分)  
※(土)・(日)・(祝)等を含む

### 特設ホームページ (右の二次元コード)

HP [https://www.city.arakawa.tokyo.jp/a033/covid19\\_vaccine/index.html](https://www.city.arakawa.tokyo.jp/a033/covid19_vaccine/index.html)



接種後の副反応が気になる方 ▶ 東京都新型コロナウイルスワクチン副反応相談センター ☎ (6258) 5802 ※24時間・年中無休

## 新型コロナウイルス感染症 荒川区若年若者PCR検査センターを開設中

重症化リスクの低い方 (中学生～64歳で、基礎疾患がない方等) がPCR検査を受けやすくなるよう、荒川区若年若者PCR検査センターを開設しています。

期間 3月26日(日)までの(日)・(祝) 時間 午前9時～正午  
場所 竹内病院2階 (荒川6-7-8)

対象 区内在住・在勤・在学の中学生～64歳で、次のいずれかに該当する方  
▶発熱等の症状がある ▶濃厚接触者である  
費用 無料  
申込み 荒川区ホームページ (右の二次元コード) で  
問合せ 保健予防課感染症予防係 ☎内線430



## ふらっとにっぽり開館2周年記念

# 大階段アート 集まれ 日暮里の仲間たち

東京日暮里繊維卸協同組合オリジナルキャラクター・にっぽりん、JR日暮里駅イメージキャラクター・にゃっぽり、京成電鉄公式キャラクター・京成パンダ、あら坊・あらみいを描いた大階段アートを公開しています。

### SNS投稿でプレゼント

自身のSNS (Instagram、Twitter、Facebook、LINE、TikTok等) で、ふらっとにっぽり大階段アートの写真・動画を投稿した方に、オリジナルグッズ (右写真) を差し上げます。  
※1人1日1回のみ (複数のSNSへの投稿も1回)  
※なくなりしだい終了



ふらっとにっぽりオリジナルハンドメジャー



時間 午前10時～午後6時 ※臨時休館や催し等で、撮影できない場合があります

参加方法 投稿する画面をふらっとにっぽり1階総合案内に見せる

## 記念イベント 東京荒川少年少女合唱隊公開練習 & ミニコンサートとお楽しみ抽選会

大階段を舞台に、東京荒川少年少女合唱隊が歌声を披露します。コンサート終了後、大階段アートに描かれたキャラクター等のグッズが当たる抽選会を実施します。

期 日 2月5日(日)

時間・内容 ▶午前9時45分～10時45分…公開練習  
▶午前11時～11時20分…ミニコンサート

会場 ふらっとにっぽり1階 おもてなしスペース

定員 50人 (当日の先着順)

問合せ ふらっとにっぽり ☎ (3801) 7301



人口と世帯	前年同月比		前年同月比	前年同月比
	人口	世帯		
日本人	98,367人	-12	-191	日本人のみの世帯 105,550世帯
外国人	9,295人	-37	-102	外国人のみの世帯 11,206世帯
総人口	197,680人	-49	-293	日本人と外国人の混合世帯 2,378世帯
日本人	9,839人	-41	693	総世帯 119,134世帯
外国人	19,134人	-37	1,564	
総人口	216,814人	-86	1,271	