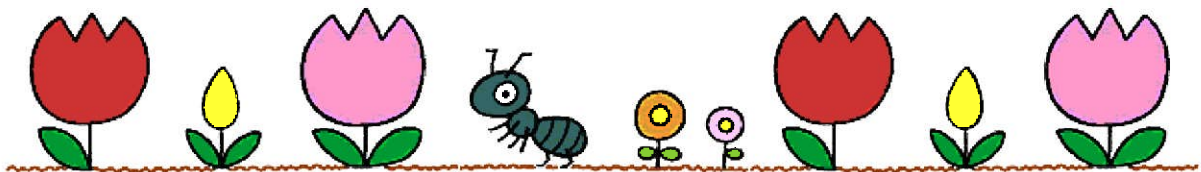


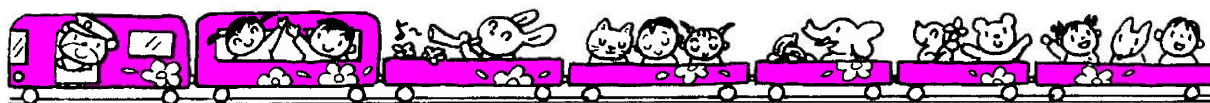
荒川区

私立幼稚園ガイド



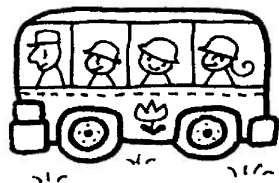
目次

- P.2 私立幼稚園等への入園と補助金について
- P.3 学校法人北豊島学園 北豊島幼稚園
- P.4 宗教法人本清寺 真成幼稚園
- P.5 荒川区内幼稚園一覧（マップ）
- P.7 学校法人道灌山学園 道灌山幼稚園
- P.8 学校法人丸島学園 友の季ひまわり幼稚園
- P.9 学校法人柏こばと学園 ワタナベ学園
- P.10 学校法人黒川学院 黒川幼稚舎



このガイドを利用するにあたってのご注意

- 本ガイドの掲載内容は、作成時点のものです。次年度は内容に変更が生じる場合もありますので、予めご了承ください。
- 各園の詳細については、各園へお問い合わせください。
- 納付金等については、掲載されているもの以外にも、実費等がかかる場合があります。各園へお問い合わせください。



私立幼稚園等への入園について

私立幼稚園等は、それぞれの設置者の教育理念のもとに設立されていますので、各園により、教育方針や雰囲気の違いがあります。全園で入園申し込み前に見学や説明会を実施していますので、園の雰囲気を実際に体験してみましょう。

入園申し込みは、令和5年11月1日から各園で受け付けをします。日時等は園により異なりますので、各園に直接お問い合わせください。

私立幼稚園等の園児保護者への補助金等について

荒川区に在住で、私立幼稚園等に通う園児の保護者には、各園が定める保育料等に対し、補助金が支給されます。

【令和5年度補助額】

①入園料に対する補助金（入園年度に1回）

70,000円（限度額）

※支払った入園料が対象経費となります。（限度額と対象経費のどちらか少ない方）

※子ども・子育て支援新制度に移行している認定こども園・私立幼稚園（荒川区内ではワタナベ学園・黒川幼稚舎）については、当補助金の対象外となります。

②保育料に対する補助金

27,500円/月（月額上限）

※支払った保育料が対象経費となります。（月額上限と対象経費のどちらか少ない方）

※所得、世帯状況等により、限度額が増額になる場合があります。

※荒川区内の園では代理受領（保護者は園へ納付せず、保育料補助金を区から園へ支払い）を実施しています。

※子ども・子育て支援新制度に移行している認定こども園・私立幼稚園（荒川区内ではワタナベ学園・黒川幼稚舎）については、当補助金の対象外となります。

③給食費に対する補助金

7,500円/月（月額上限）

※支払った給食費が対象経費となります。（月額上限と対象経費のどちらか少ない方）

※荒川区内の園では代理受領（保護者は園へ納付せず、給食費補助金を区から園へ支払い）を実施しています。

④預かり保育料に対する補助金

135,600円/年（年額上限。在籍月数が12か月未満の場合は、11,300円×在籍月数）

※共働き世帯であるなど保育の必要性の認定（新2号認定または新3号認定等）を受けた方が対象となります。（詳細はお問合せ下さい）

※支払った私立幼稚園等の預かり保育料が、対象経費となります。（年額上限と対象経費のどちらか少ない方）

※令和5年10月からは第2子以降の満3歳児も対象となります。ただし、認可外保育施設等の利用については条件があります。（月額上限は、16,300円×在籍月数）

【問合せ先】

○子ども家庭部子育て支援課子育て事業係

電話：03(3802)3111 内線3812

FAX：03(3802)4919

e-mail：kosodate@city.arakawa.tokyo.jp

※詳細は荒川区ホームページにも掲載しています。

<https://www.city.arakawa.tokyo.jp/a035/kosodate/hoikuen/hojo.html>

○私立幼稚園等への入園については、各園にお問い合わせください。





荒川区東尾久6丁目 34 番 24 号
電 話 03 (3895) 7028
F A X 03 (3810) 6486
<http://www.kitatoshima-kkg.ed.jp>

【建物】

耐火建築物 5 階建 1 棟

延面積

○園舎 718㎡

○園庭 559㎡



○園児数（学級数） 令和5年5月1日現在
3 歳児 55 人（2）、4 歳児 64 人（2）、5 歳児 61 人（2）

○教育時間

月～金曜日 午前 9 時～午後 2 時（水曜日 12 時 30 分）

土曜日は、土曜講座を実施（年間 25 回）

○預かり保育（延長保育）

午後 5 時まで（水曜日 3 時 30 分まで） 750 円／一回 3 時間

夏期休暇期間中実施（詳細はお問合せ下さい）

○給食

あり

自園による完全給食（厨房設置）

給食（月～金曜日）※お母さん弁当の日（年間若干有り）

約 7,470 円／月

○スクールバス

あり（送迎地域 区内全域）2,100 円／月

○入園料・保育料（令和6年度予定）

入園料 90,000 円

保育料 25,500 円

※その他に教材費等がかかります。



～幼稚園からのメッセージ（教育理念など）～

北豊島幼稚園は、昭和 25 年に開園いたしました。

それ以来、今日にいたるまで、幼稚園創設時の教育理念のもと、子どもの優れた才能を信じ、多くの体験活動を通して言語活動が充実する保育活動の基礎・基本づくりに心がけております。また、平成 24 年度より厨房を設置し、完全給食を行い、食育に取り組んでいます。

今後とも教職員一同努力して参りたいと思います。



荒川区東日暮里2丁目 14 番 2 号

電 話 03 (3891) 4395

F A X 電話と同じ

<https://www.ans.co.jp/k/shinseiyouchien/>

【建物】

鉄骨 4 階建 1 棟

延面積

○園舎 504 m²

○園庭 306 m²



○園児数（学級数） 令和5年5月1日現在
3歳児17人（1）、4歳児16人（1）、5歳児25人（1）

○教育時間
月～金曜日 午前9時30分～午後2時30分（水曜日午後1時まで）
※土曜日（月2回） 午前9時30分～11時

○預かり保育（延長保育）
午後4時30分まで 600円／一回
午後5時まで 800円／一回（水・土曜未実施）
夏期休暇期間中実施（詳細はお問合せ下さい）

○給食
あり（週4回：月・水・木・金曜日）6,500円／月

○スクールバス
あり（送迎地域 区内荒川・南千住・日暮里地域）
3,800円／月

○入園料・保育料（令和6年度予定）
入園料 90,000円
保育料 27,500円
※その他に教材費等がかかります。



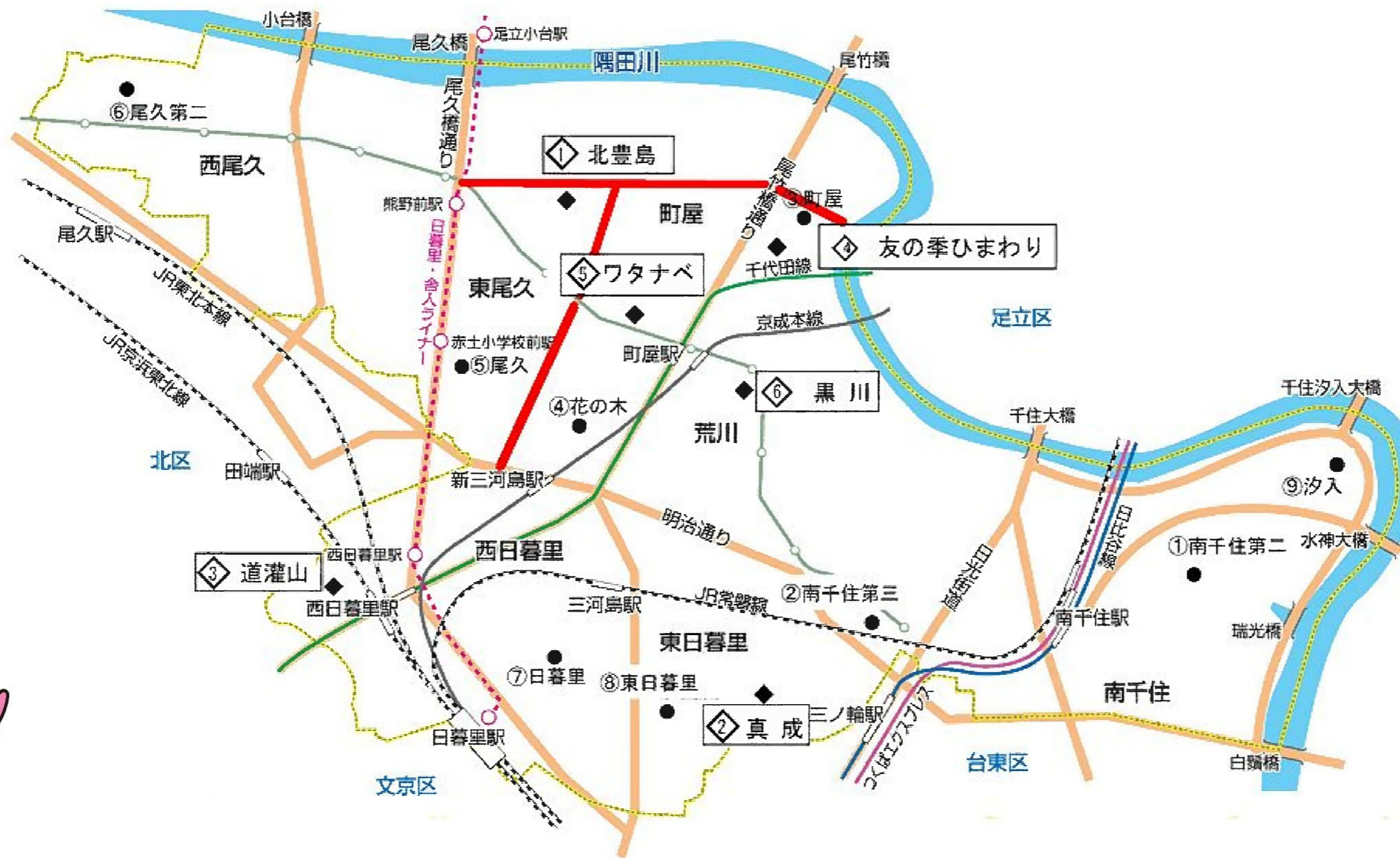
～幼稚園からのメッセージ（教育理念など）～

小さなお子様も「おうちから一歩出たら立派な社会人」

幼稚園は、集団の中で、基本的な社会生活を学ぶ大切な場所です。
当園では、遊びを通して、ルールやけじめをしっかりと身につけ、お互いの立場を尊重し、思いやりの心へと発展させます。

仏教を基礎とする情操教育「まことの保育」を施す特徴ある教育と、専任講師の体育、絵画製作、ネイティブによる英語等は、園児たちに大人気です。

荒川区内幼稚園等一覧 (マップ)



	園名	住所	電話番号	紹介ページ
私立幼稚園等	① 北豊島幼稚園	東尾久6丁目 34 番 24 号	(3895) 7028	P3
	② 真成幼稚園	東日暮里2丁目 14 番 2 号	(3891) 4395	P4
	③ 道灌山幼稚園	西日暮里4丁目 7 番 15 号	(3827) 9269	P7
	④ 友の季ひまわり幼稚園	町屋1丁目 10 番 12 号	(6458) 2139	P8
	⑤ ワタナベ学園	町屋2丁目 15 番 5 号	(3892) 2602	P9
	⑥ 黒川幼稚舎	荒川7丁目 7 番 10 号	(3891) 1337	P10

	園名	住所	電話番号	
区立幼稚園等	① 南千住第二幼稚園	南千住8丁目2番1号	(3891) 5701	問合せ先 教育委員会 学務課 (3802) 3111 ☎3332
	② 南千住第三幼稚園	南千住1丁目13番17号	(3802) 1992	
	③ 町屋幼稚園(七峡小)	町屋8丁目19番12号	(3895) 3571	
	④ 花の木幼稚園	荒川5丁目41番4番	(3892) 8292	
	⑤ 尾久幼稚園	東尾久1丁目36番3号	(3895) 0650	
	⑥ 尾久第二幼稚園(尾久六小)	西尾久8丁目26番9号	(3800) 1655	
	⑦ 日暮里幼稚園	東日暮里6丁目49番21号	(3807) 1515	
	⑧ 東日暮里幼稚園(三日小)	東日暮里3丁目10番17号	(3801) 1433	
	⑨ 汐入こども園(汐入東小)	南千住8丁目9番3号	(3801) 7285	

※ワタナベ学園・黒川幼稚舎は、子ども・子育て支援新制度に移行している保育所型認定こども園です。

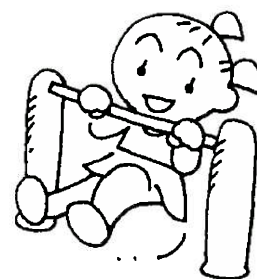


平成27年1月 新校舎完成

荒川区西日暮里4丁目7番15号
電話 03(3827)9269
FAX 03(3827)9294
<http://www.doukanyama.ac.jp/>

【建物】

耐火建築物5階建
1号館 保育室
2号館 大ホール
平成27年1月に新校舎完成
延面積(幼稚園スペース)
○園舎 1,738㎡
○園庭 637㎡



○園児数(学級数) 令和5年5月1日現在
3歳児66人(3)、4歳児58人(3)、5歳児54人(3)

○教育時間

月～金曜日 午前9時～午後2時
(月1回土曜日保育がある週の水曜日または金曜日は11時30分まで)
※土曜日(月1回) 午前9時～11時30分

○預かり保育(延長保育)

保育前 午前8時30分～9時
保育後 午後6時まで 300円/1時間(おやつ代別途)

○給食

なし。お弁当を持参させてください。
週5回、牛乳がです。2,020円/学期

○スクールバス

なし

○プール遊び

月一回プール遊びをします(年間10回程度)。
5,000円/年

○入園料・保育料(令和6年度予定)

入園料 60,000円
保育料 27,500円
※その他に施設費・教材費等(用品・学用品代、
空調費)がかかります。



～幼稚園からのメッセージ(教育理念など)～

「花を育て動物をかわいがる人は、心のやさしい人になります」

幼児期は神経感覚(視覚・聴覚・味覚・臭覚・触覚)や運動感覚が特に発達する時期であります。この大切な時期に幼稚園では、「友達や保育者とのふれあいや遊び」「自然とかかわる活動」「季節に沿った行事活動」などを通して子ども達の成長を援助し、心豊かな子どもに育つよう努力しております。

友の季ひまわり幼稚園



荒川区町屋 1 丁目 10 番 12 号
電話 03 (6458) 2139
FAX 03 (6458) 2138
<http://tomo.marushimagakuen.ed.jp>

【建物】

鉄骨 3 階建 1 棟
延面積
○園舎 924 m²
○園庭 560 m²



- 園児数（学級数） 令和 5 年 5 月 1 日現在
満 3 歳児 1 人（1）、3 歳児 46 人（2）、4 歳児 42 名（2）、5 歳児 44 名（2）
- 教育時間
月～金曜日 午前 9 時～午後 2 時
- 預かり保育（延長保育）
午後 4 時まで 500 円（おやつ代込み）
午後 6 時まで 250 円／1 時間
春・夏・冬休暇期間中実施（詳細はお問合せ下さい）
- 給食
あり（週 5 回：月～金曜日）完全給食
7,500 円／月（牛乳代込み）
- スクールバス
あり（送迎範囲 区内全域） 3,600 円／月
- 入園料・保育料（令和 6 年度予定）
入園料 90,000 円
保育料 26,000 円
※その他に教材費等がかかります。



～幼稚園からのメッセージ（教育理念など）～

「ぬくもりのある環境で、1 人 1 人の個性を培う」

友の季ひまわり幼稚園は、創立 72 年目を迎える城北ひまわり幼稚園の姉妹園として、平成 29 年 4 月に荒川区に誕生しました！

中庭のある明るい園舎で四季を感じながら、豊かな心に大きな夢をもてる子どもを育ててまいります。

- ◎園舎、バス、玩具や図書に至るまで全てに『光触媒消毒』がしてあり、ウイルス除去用の除菌アルコールタオルを使用して、徹底した衛生に努めております。
- ◎保育の特色として、専門の講師による指導（体操・英語・ダンス・造形・漢字）、その他コンサートや園外保育等楽しいことがいっぱいあります。



荒川区町屋2丁目 15 番 5 号
電 話 03 (3892) 2602
F A X 03 (3892) 2651

<https://www.kashiwa-kobato.ed.jp/watanabe/>

【建物】

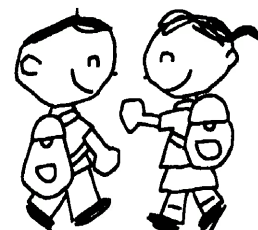
耐火建築物 2 階建 1 棟

延面積

○園舎 480 ㎡

○園庭 128 ㎡

- 園児数（学級数） 令和5年5月1日現在
3 歳児 28 人（1）、4 歳児 27 人（1）、5 歳児 29 人（1）
（上の園児数は、保育園児を含む人数です。幼稚園児と同じ
クラスに保育園児も入って幼児教育を行います。）



- 教育時間
午前 9 時～午後 2 時 30 分
- 預かり保育（延長保育）
午後 4 時まで 500 円
午後 5 時まで 750 円
午後 6 時まで 1,000 円
春・夏・冬休暇期間中実施（詳細はお問合せ下さい）
- 給食
あり（週 4 回：月・火・水・金曜日）
給食・牛乳 7,500 円/月
- スクールバス
なし
- 教育内容充実、保育環境整備の費用として
（入園時に納入）40,000 円
※その他に絵本代等がかかります。



～幼稚園からのメッセージ（教育理念など）～

認定こども園は、幼稚園・保育園より厳しい基準の中、環境を整え保育園児にも幼児教育を幼稚園児にも保育サービスを受けられます。就労の認定が変わってもそのまま在園できます。また、子育て支援を充実し、保護者を応援しています。

詳しくは、直接、園までお問い合わせください。

園児たちが限りのない可能性の翼を広げ、今よりもっと大きな自分に向かって、元気に羽ばたけるような教育を実践しています。

認定こども園 黒川幼稚舎



荒川区荒川7丁目7番10号
電話 03(3891)1337
FAX 電話と同じ
<https://arakawa.kurokawagakuin.ed.jp/>

【建物】

耐火建築物3階建 1棟
鉄骨造2階建 1棟 ※建替え中
平成23年1月新園舎完成

延面積

○園舎 712,56㎡
○園庭 208,39㎡

○園児数(学級数) 令和5年5月1日現在
3歳児33人(2)、4歳児37人(2)、5歳児63人(3)
(上の園児数は、保育園児を含む人数です。幼稚園児と同じ
クラスに保育園児も入って幼児教育を行います。)

○教育時間

午前9時～午後3時(水曜日午後2時まで)
※土曜日(月2回)午前9時～12時30分まで

○預かり保育(延長保育)

午後6時まで 550円(月・火・木・金曜日)
750円(水曜日)

○給食

あり(週5回:月～金曜日) 7,500円/月

○スクールバス

あり(送迎範囲 区内全域) 2,000円/月

○教育内容充実、保育環境整備の費用として

(入園時に納入)40,000円

※その他に教材費等がかかります。



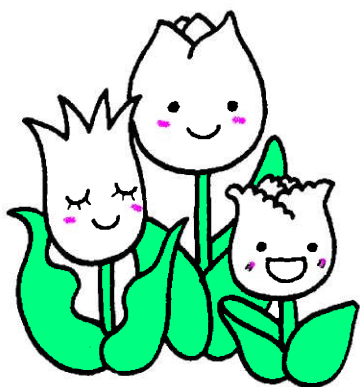
～幼稚園からのメッセージ(教育理念など)～

○教育の基本方針

- 1 素直な子
- 2 お話を良く聞ける子
- 3 物事を良く考えられる子
- 4 ありがとうの言える子

○特色のある教育

ソロバン指導(数の概念を学び、右脳の発達を促します)や作法指導(心を落ち着かせ、集中力を養います)のほか、軽井沢にある寮において合宿保育等、さまざまな教育活動を行なっています。



令和5年10月発行 荒川区私立幼稚園ガイド

【編集・発行】

荒川区子ども家庭部子育て支援課子育て事業係

荒川区荒川二丁目2番3号

電話 03(3802)3111 内線 3812

FAX 03(3802)4919