

あらかわ産業ナビ

「あらかわ産業ナビ」は荒川区産業経済部が年間6回(5月・7月・9月・11月・1月・3月)発行する産業情報紙です。区内事業者や団体等を対象に7,000部を配布しています。



【LANP分科会 食品ロス研究会「おから活用グランプリ」】

地域の頑張るお店でつながる おからを使った粋なイベント

食品ロス削減を訴求しアイデアと連携で個店を活気づける

LANP分科会 食品ロス研究会の主催する「第2回おから活用グランプリ」が「食品ロス削減月間」の10月に実施されました。おから活用グランプリ(おからGP)は、区内の豆腐店3店舗から毎日500kg出るおからで参加店が独自の商品やサービスを開発し、食品ロス削減やSDGsに貢献する取り組みです。今回は、「料理・惣菜」「菓子・デザート」「アイデア・サービス」の3部門に26店舗がエントリー。各個店がお店の特色づくりを通して来店客とのコミュニケーションや集客の増加に役立てています。イベントの発起人は、食品ロス研究会代表である大倉屋豆腐店の石橋 忠さん。「LANPを通じてやる気のある店同士でつながれたのが嬉しい」と語ります。おからGPも研究会の皆でアイデアを出し合い、協力を呼びかけ、区の補助金を活用して実現しました。石橋さんは「まだまだやる気のあるお店はあるはず。おからGPを通じて見つけていきたい」と話します。さらに多くのお店同士をつなぎ、その先の展開も検討しています。おからGPと食品ロス研究会の今後の発展が楽しみです。



LANP分科会「食品ロス研究会」代表 石橋 忠さん

「おから活用グランプリ」をご紹介

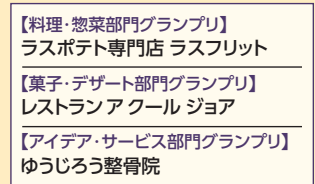
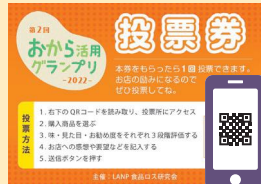
豆腐店から出る「おから」を使用した料理やお菓子などを参加店が作り、お客様に参加店を巡っていただき、良いと思ったお店に投票してもらうイベントが「おから活用グランプリ」です!



毎日大量に出る「おから」

参加店はおからを使い、美味しい料理やスイーツを作り、来店客に提供します。中には驚きのアイデアを提供する参加店もあります。

- 二次元コード付き投票券
- パンフレット裏面のスタンプシート
- 第2回おからグランプリ結果発表



参加店は飲食店を中心に整骨院などもあり、おからのメニューを注文すると投票券がもらえ、二次元コードからスマホで投票する仕組み。同時開催したスタンプラリーでは、お店を巡りスタンプを5個集めるごとにプレゼントがもらえ、15個集めた人には、おからGPマスターの称号と素敵なプレゼントが贈呈されました。

国産素材にこだわる100年以上続く老舗豆腐店

大倉屋豆腐店は大正3年に創業した100年以上続く老舗。石橋さんの曾祖父の故郷、新潟県「大倉」が屋号の由来です。原材料を国産と決め、佐賀県産の契約栽培大豆を採用。「ソフトもめん豆腐」を国内で初めて実用化しました。

石橋さんは高校時代、アルバイト先の飲食店に厚揚げを持参したところ気に入られ、実家の製品が美味しいことに気づき、卒業後、家業を手伝い始めました。近年は学校給食に力を入れ、多くの学校に美味しい豆腐を届けるほか、独自開発した「蜜やっこ」を販売。区が主催する「まちゼミ」に参加し、地域の小学生に豆腐作りの授業をしたり、太鼓の会で子どもたちに和太鼓を教えるなど、地域貢献活動も積極的に行っています。



創業百年を超える大倉屋豆腐店



オリジナルデザート「蜜やっこ」

【Profile】石橋 忠(いしばし・ただし) 大倉屋豆腐店の工場長。荒川区LANP分科会 食品ロス研究会の代表も務める。「おから活用グランプリ」の発起人。

【問合せ】食品ロス研究会(大倉屋豆腐店) [Tel] 03-3801-6958
【住所】荒川区南千住5-36-11 [公式サイト] <https://foodlossgp.com>



「おから活用グランプリ」の参加店にお話を聞きました!

第1回 料理・惣菜部門 & 第1・2回菓子・デザート部門 グランプリ受賞 レストラン クール ジョア 《フランス料理》

主催者から声を掛けていただき、最初は手探りでしたが何とかメニューを完成させ楽しく参加しました。グランプリを受賞できたのは、SNSでの宣伝とイベント限定料理として、ほとんどの来店客に食べてもらえたからだと思います。今後もSDGsの企画をもっとやって欲しいです。参加店もお客さんも楽しめる企画が一番いいですね。



もち豚の香草おから粉焼き



おからホワイトチョコのガーショコ

【Profile】石神祐一郎(いしがみ・ゆういちろう) 下町の一軒家レストラン。ポリュミーでリーズナブルなフランス料理店。荒川区西尾久4-44-4。03-3809-0915



第1回 特別賞 インパクト賞受賞 & 第2回 アイデア・サービス部門 グランプリ受賞 ゆうじろう整骨院 《整骨院》

LANPの仲間が企画したイベントに協力したいと思い参加。開発には時間が掛かりましたが、お灸とおからをコラボした施術を考案。第1回は「食べる」のではなく「施術する」ことがインパクトとなり特別賞を、第2回は前回の経験を活かしグランプリを受賞しました。今後はさらに参加店を増やし、荒川区の名物企画の1つになってもらいたいと思います。



目へのお灸(胡桃灸)とおからをコラボしました

【Profile】竹腰裕次郎(たけこし・ゆうじろう) ケガや痛みの施術だけでなく「美容や健康」にも取り組む整骨院。荒川区東日暮里5-16-1。03-6423-0510



らんぷ LANPのご紹介

(Local Akindo Network Project)

LANPは商店街や区内商業活動の活性化を目指して活動する会員組織です。区内商店が独自のサービスや商品で特色を発揮できるよう、専属コーディネータ(中小企業診断士)を配置。意欲の高い個店の経営力向上と、個店間のネットワークづくりを推進します。セミナーや交流会も開催。会員(個店)の有志によりテーマごとの分科会を立ち上げて、様々な活動を行っています。皆様の参加をお待ちしています。

LANP会員募集中! 詳細は下記まで!

【問合せ】産業振興課商業振興係
[Tel] 03-3802-3376 (岡まで)
<https://www.city.arakawa.tokyo.jp/a020/jigyousha/jigyounet/lanpbosyu.html>



お知らせ 事業承継支援のお知らせ

会社の未来、荒川区の未来を拓く！

区は経営者の高齢化や廃業の動向を踏まえ、事業承継支援の専門家による訪問相談やセミナー開催による意識啓発等、中小企業の皆様が次の世代へ円滑な承継ができるように『事業承継への早期の準備』を多面的にサポートしています。また、11月を「事業承継支援強化月間」とし、事業承継に関する様々な情報を集中的に発信しています。

◎訪問相談事業のご紹介 **利用料：無料**

事業承継支援を専門とする事業承継士(中小企業診断士)が、皆様のご都合のよい日時に訪問してご相談を承ります。事業承継に関することであれば、どんな内容でも承りますので、お気軽にご利用ください。
《相談例》事業承継って聞けど何をすればよいかわからない、後継者へ譲る時期や方法を相談したい等



対象者 区内中小企業の経営者、後継者等

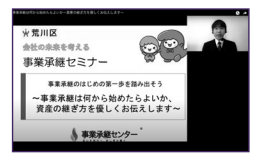
利用可能回数：1社3回まで(原則、1回2時間程度)

申込方法 詳細は右記の荒川区ホームページよりご確認ください。



◎セミナー配信のご案内

円滑な事業承継を進めるための手法や後継者問題の解決方法など、事業承継に必要な不可欠な情報を定期的にお届けします。現在、区のホームページにて、「会社を譲ろうと考えたときに、必ずやるべき5つのチェックポイント」をテーマにセミナー動画を配信していますので是非ご視聴ください。



YouTubeの過去のセミナー動画

◎事業承継促進支援事業補助金のご案内 **新規**

事業承継を契機とした競争力強化、生産性向上のために行う設備投資、事業の引継ぎ等に伴う既存事業の廃業等に要する経費の一部を補助しています。詳細は下記の荒川区ホームページよりご確認ください。

補助率：1/2

補助金額：最大200万円

申込み・問合せ

経営支援課経営支援係 [Tel] 03-3802-4808
[荒川区ホームページ]
<https://www.city.arakawa.tokyo.jp/a021/jigyoyousha/jigyoyounei/jigyosyokei.html>



助成金制度

原油価格高騰等に対する緊急対策のご案内(東京都中小企業振興公社)



【1】原油価格高騰等対策支援事業

原油価格高騰等の影響が長引くなか、経営状況が悪化している中小企業について、専門家グループの派遣や助成金による支援を実施します。

詳しくはこちら



【2】原油価格高騰等に伴う経営基盤安定化緊急対策事業

原油価格の高騰の長期化や急激な為替変動などにより経営状況の悪化が長期に及んでいる中小企業について、業種を問わず、専門家派遣や助成金によるエネルギーコスト削減に向けた支援を実施します。

詳しくはこちら



【3】製造現場における原油価格高騰等緊急対策事業

原材料や燃料の価格高騰による固定費の上昇の影響が大きい中小製造事業者について、専門家派遣や助成金により固定費削減に資する設備等の導入を支援します。

詳しくはこちら



問合せ

東京都中小企業振興公社 原油価格高騰等対策支援事業事務局
[Tel] 03-4564-5302 (受付時間：平日9時～16時30分)
詳細は東京都中小企業振興公社ホームページをご参照ください

参加者募集

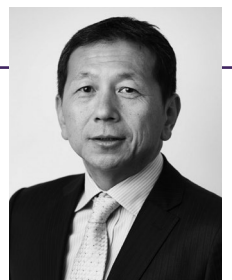
MACCプロジェクトセミナー 聴講者募集(動画配信)

「パワハラ防止対策とメンタルヘルスマネジメント」

職場のパワハラ防止対策については、パワハラ防止法により2020年6月から大企業で義務化され、続いて**2022年4月からは、中小企業でも義務化**されました。

パワハラ防止法について、押さえておくべきポイントやメリットなどを知り、社員のメンタルヘルスマネジメントを通じて、働きやすい労働環境の整え方を学びます。これにより、生産性の向上を目指すセミナーです。

※動画配信のため期間中は、お好きな時間に何度でも視聴可能です。



大内康弘 講師



| | |
|---------|-------------------------------------------------------------------------------------------------------------------------------------------------------------------------------------------------------------------------------------------------------------------------------------|
| 講師 | 大内康弘氏(特定社会保険労務士・中小企業診断士) |
| 対象 | 企業の事業主または従業員(区内外問わず) |
| 開催形式 | 動画配信 |
| 配信期間 | 12月1日(木)から1週間程度 |
| 申込み・問合せ | 経営支援課産業活性化係 [Tel] 03-3802-4683 [e-mail] macc@city.arakawa.tokyo.jp ※詳細は下記の荒川区ホームページをご覧ください https://www.city.arakawa.tokyo.jp/a021/maccsemi2022.html |



イベント 東京TASK

「したまち小粋マーケット」を開催!

東京TASKでは、革小物、バッグ、シューズなどを販売するイベント「したまち小粋マーケット」を、JR上野駅グランドコンコースで開催します。「いつもどおりの毎日にさりげない変化を...」。地元の手作り逸品を紹介する「したまち小粋マーケット」に、ぜひお立ち寄りください。

日程 12月15日(木)～18日(日)

10:00～21:00(初日は13時開店、最終日は17時終了)

場所

JR上野駅 中央改札外グランドコンコース
※「台東ファッションザッカフェア」との共同出展で開催します。

<台東ファッションザッカフェア・公式ホームページ>

<https://www.taito-zakka-fair.jp/>



<東京TASKとは>

台東・荒川・足立・葛飾の都内4区において、地域で培われた熟練技術や高度な技能を有する企業と行政が連携して、産業活性化を目指す取り組みです。



問合せ

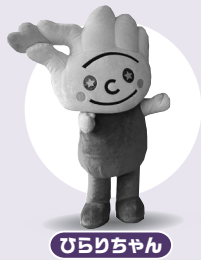
東京TASK連絡会事務局(経営支援課経営支援係)
[Tel] 03-3802-4808
<https://task-project.net/index.html>



お知らせ

障害者雇用をサポートします! お気軽にご相談ください!

障がいのある方の雇用や職場体験等の受入れ、国や自治体の助成制度の利用等についてサポートします。法改正等が進み障害者雇用が拡大され、区内でも様々な職種・職場で活躍が広がっています。お気軽にご相談ください。



ひらりちゃん

● 障害者雇用によって、実際に区内でご活躍中の方の訓練や作業の様子



就労移行支援事業所Dキャリア



就労継続支援B型事業所ワークハウス荒川第2



株式会社セイホー紙工

問合せ



荒川区社会福祉協議会「じよぶ・あらかわ」
[Tel] 03-3803-4510

※詳細は下記のホームページをご覧ください

http://www.arakawa-shakyo.or.jp/service/job_arakawa.html

区内には、「障害者雇用」で一般企業で仕事をされている方や、仕事に就くために「就労移行支援事業所」や「就労継続支援B型事業所」で、日頃から訓練や作業をしている方がいます。

お知らせ

日暮里経営セミナー2022(第2回)予告



「Webマーケティングを活用した売上UP術(仮)」をテーマにセミナーを開催します。

| | |
|---------|----------------------------------------------------------------------------------------------------------------------------------|
| 講師 | 松本年史氏(KFSコンサルティング 中小企業診断士、ITコーディネータ) |
| 内容(予定) | ●魅力的なホームページとは ●自社のHPを発見してもらうためには ●問合せを増やすための動画活用、ECサイトの活用など |
| 開催形式/定員 | オンライン(Zoom) / 20人程度 |
| 日時(予定) | 令和5年1月26日(木)14時~16時 |
| 問合せ | 経営支援課産業活性化係 [Tel] 03-3802-4683 [e-mail] sogyoitshien@city.arakawa.tokyo.jp ※申し込み方法については、12月中旬~下旬頃に区報及び、荒川区ホームページにてご案内いたします |

お知らせ

「はかりの定期検査」 事前調査はがきに関するお願い



取引や証明で「はかり」を使用している事業所の方々に、計量法に基づく定期検査の事前調査はがきを11月中旬にお送りします。

| | |
|------|-------------------------------------|
| 返信期限 | 12月16日(金) (はかりの台数等についてご記入の上ご返送ください) |
| 問合せ | 消費生活センター [Tel] 03-3802-4673 |

助成金制度

デジタル分野等の社員教育にご活用ください 「人材開発支援助成金(人への投資促進コース)」

今年度から、下記のとおり「人への投資促進コース」が新設・拡充されました。

| | |
|----------------------------------|------------------------------------------|
| 新設 定額制訓練 | サブスクリプション型の研修サービスによる訓練への助成 |
| 新設 高度デジタル人材訓練 成長分野等人材訓練 | 高度デジタル人材を育成するための訓練や、大学院での高度な訓練を行う事業主への助成 |
| 新設 情報技術分野(IT分野)認定 実習併用職業訓練 | IT分野未経験者を即戦力化するための訓練を実施する事業主への助成 |
| 新設 自発的職業能力開発訓練 | 従業員が自発的に受講した訓練費用を負担する事業主への助成 |
| 拡充 長期教育訓練休暇制度 短時間勤務等制度 | 働きながら訓練を受講するための休暇制度や短時間勤務等制度を導入する事業主への助成 |

※上記コース以外の助成コースもあります

活用例等詳細は、[人材開発支援助成金](#)



問合せ 東京労働局 助成金事務センター [Tel] 03-5332-6925

働くみんなに、
大きな安心。

中退共は、半世紀で100万社以上の中小企業にご利用いただいている国の退職金制度です。

中退共 中小企業退職金共済制度

安全

国の制度だから安心
新規加入や掛金を増額する場合、掛金の一部を国が助成します。

有利

掛金は全額非課税
手数料もかかりません。

簡単

社外積立で管理も簡単
納付状況や退職金試算額を事業主さんにお知らせします。



詳しくはホームページをご覧ください。

中退共 検索



(独)勤労者退職金共済機構
中小企業退職金共済事業本部

〒170-8055 東京都豊島区東池袋1-24-1
TEL.03-6907-1234 FAX.03-5955-8211

荒川区中小企業景況調査 令和4年度第2四半期(令和4年7~9月)

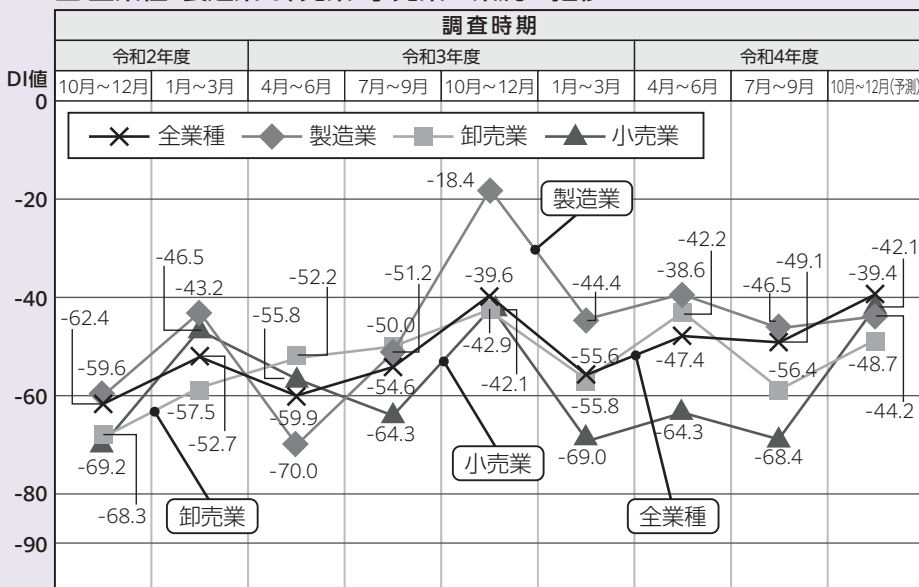
*区が区内中小企業200事業所を対象に実施した調査結果です。
*景況調査と併せて原材料価格・原油価格高騰による影響についても調査しました。
*調査時点は令和4年9月中旬。回収数は165事業所、回収率は82.5%でした。

- 【業況判断DI】 ▲49.1(前期は▲47.4)とほぼ前期並みでした。次期は▲39.4と大きく改善が予想されています。
- 【売上状況】 前期に比べ「減少した」が41.8%、「あまり変わらない」が46.1%、「増加した」が12.1%となりました。
- 【原材料価格・原油価格高騰による影響について】 「大いにマイナスの影響があった」が30.3%、「マイナスの影響があった」が50.9%で合わせて81.2%がダメージを被っています。「変わらない」が17.6%、「プラスの影響があった」が0.6%、「大いにプラスの影響があった」が0.6%。
- 【大規模な災害等が起きた場合の事業継続について】 「強く危機を感じている」が40.0%、「やや危機を感じている」が49.1%、「あまり危機を感じていない」が9.7%、「全く危機を感じていない」が1.2%。
- 【突然の災害(地震や感染症等)に備えた対策について、実施しているもの(複数選択可)】 回答の多かった上位5つは、「損害保険への加入」が29.8%、「会社として物資の備蓄」が19.0%、「社内の連絡体制の整備」が15.6%、「情報のバックアップ」が11.7%、「建物や設備の耐震化」が8.6%となりました。

荒川区ホームページから景況報告の詳細・バックナンバーをご覧ください

<https://www.city.arakawa.tokyo.jp/a020/sangyou/sangyoushinkou/20200120.html>

■ 全業種・製造業・卸売業・小売業の業況の推移



荒川区景況速報



【問合せ】産業振興課管理係 [Tel] 03-3802-3359

荒川区内で「お得な」2大キャンペーンを開催!

「得」キャン1 「キャッシュレスで最大20%戻ってくる! 荒川区のお店を応援キャンペーン!」を実施します!

新型コロナウイルス感染症や、原油・穀物・食品といった生活必需品の価格高騰等の影響を受けている区民や区内事業者を支援するため、「キャッシュレスで最大20%戻ってくる! 荒川区のお店を応援キャンペーン!」を実施します。区内の対象店舗で対象となるキャッシュレス決済サービス(PayPay、d払い、au PAY(コード決済)、楽天ペイ)を利用すると、最大20%をポイントで還元します。事業の詳細等は右記の特設サイトやコールセンターまでお問い合わせください。



問合せ 荒川区キャッシュレスキャンペーン
コールセンター
【Tel】0120-202-238 (平日:9時~17時)
【開設期間】令和5年1月31日(火)まで
【特設サイト】<https://arakawa-cashless.jp>



総額2億8,800万円分

一人あたり
3万円(3冊)まで
3万6,000円相当額
※1冊=1万円(1万2,000円分)
購入限度額



ご利用はこのステッカーのお店!

有効期限 **令和5年5月26日(金)まで**

問合せ プレミアム付き区内共通お買い物券 事務局コールセンター

【Tel】03-4500-8360 (平日:11時~16時30分)

【開設期間】
12月20日(火)まで

【申込専用ホームページ】
http://arakawa-shoren.com/premium_ticket/



「得」キャン2 第19弾「プレミアム付き区内共通お買い物券」を販売します!



プレミアム率20%

荒川区商店街連合会(区商連)は、加盟店舗約700店舗で利用できる「プレミアム付き区内共通お買い物券」1万2,000円分(500円券×24枚)を1万円で販売します。商店街での販売に加え、Webやハガキでの「事前申込み」も実施。今回はより多くの方が購入できるよう、発行額を前回の総額1億4,400万円分から総額2億8,800万円分に大きく拡大して販売します。※購入方法等の詳細は、荒川区商店街連合会のサイトやあらかわ区報等でご確認ください。

荒川区商店街連合会

| | |
|------------|------------------------------------------------------------------------------------------------------------------------------------------------------------------------------------------------|
| 商店街でのご購入 | 11月26日(土)午前10時から区内21商店街で一斉販売します。(販売所一覧は荒川区商店街連合会サイトからご確認ください)※先着順のため売り切れ次第、販売を終了します。ご了承ください。 |
| 事前申込みでのご購入 | 12月17日(土)~12月19日(月)午後1時~午後7時サンポップまちや1階(荒川区荒川7-50-9)事前に申込サイトやチラシに付属の申込ハガキにてお申し込みください。(チラシは販売所がある商店街等で配布)12月9日(金)(予定)より順次、「引換券」を発送します。※申込が販売数を超過した場合は、抽選を行い当選された方のみ引換券を発送します(当選されなかった方へはご連絡しません) |
| 事前申込み受付期間 | 11月27日(日)10時~12月2日(金)23時59分まで(ハガキの場合は必着) |

荒川区内のお店×あらかわ遊園

チケ得サービス

協力店舗募集

あらかわ遊園の「入園券」や「フリーパス」を提示すると、特典サービスが受けられる「あらかわ遊園チケ得サービス」の協力店舗を募集しています。区内外から訪れる多くの来園者にお店をPRする絶好の機会です。ぜひご登録ください。協力店舗にはステッカー、のぼり、ポスター等のPRグッズを差し上げます。



特典サービス ①割引、②無料サービス、③プレゼントに該当するものを各店舗で負担可能な内容で設定してください

申込み・問合せ あらかわ遊園チケ得サービス事務局
(一般社団法人荒川区中小企業経営協会)
【Tel】03-6821-5602
【e-mail】support@arakawa-ticketoku.com
<https://www.arakawa-ticketoku.com>

「先生おすすめ 魔法のザラザラ下じき」が第31回日本文具大賞2022「機能部門グランプリ」などを受賞!



左)高橋淳一 代表取締役(株)オフィスサニー / 中)宮坂裕介 執行役員 商品企画室 室長(株)レイメイ藤井 / 右)高橋晶子 取締役(株)オフィスサニー

区内企業の株式会社オフィスサニーと、文具・事務機の総合商社株式会社レイメイ藤井がタッグを組み販売する「先生おすすめ 魔法のザラザラ下じき」が、第31回日本文具大賞2022機能部門のグランプリを受賞しました。2022年度グッドデザイン賞と第16回キッズデザイン賞も受賞し、学童文具部門3賞を受賞する快挙です。

本製品はオフィスサニーが特許出願中の特殊印刷技術で表面に細かいドットを施し、ザラザラした書き心地によって、整った字が書けるようになる下じきです。「荒川区経営革新等支援事業補助金」を活用し、区が推進する産学連携事業を介して出会った作業療法士の鴨下賢一先生をはじめ、佐賀市の小学生や先生、区内の特別支援学級の子どもたち約100人の協力を得て開発しました。

←表:ザラザラ面
←裏:ツルツル面

ブルー
バイオレット
クリア

魔法のザラザラ下じき

魔法のザラザラ下じき

小さなアツアツが いっぱい!

魔法のザラザラ下じき

ザラザラタッチ

オフィスサニーでは、子ども発達支援ブランド「できるびより」版の「魔法のザラザラ下じき」を自社で販売しています。こちらは、モノづくりブランド「ara!kawa」の認定商品です。

【問合せ】株式会社オフィスサニー
【住所】荒川区東日暮里4-4-6 【Tel】03-3802-1900
【公式サイト】<https://dekirubiyori.com>

プリントドリル用 A4サイズ

【発行】荒川区産業経済部
〒116-8501 荒川区荒川2-2-3
【Tel】03-3802-4672 【Fax】03-3803-2333
【e-mail】sangyo@city.arakawa.tokyo.jp

【荒川区ホームページ】
<https://www.city.arakawa.tokyo.jp/>
あらかわ産業ナビ
で検索が二次元コード→



スマホやタブレットなどのカメラ機能やアプリを使って読み取ってください。

