

あらかわ 情報の森

費用の記載がない事業は無料です

はがき・ファクス・電子メール等の記入事項

①事業・イベント名
②〒住所※
③氏名(ふりがな)
④電話番号
⑤以降にその他の必要事項(各記事に明示)

- 往復はがきは、返信面に住所・氏名を記入
- 電子メールは、件名に事業・イベント名を入力
- 指定がない限り、申し込みは1人(1グループ)1枚
- 宛先は、各記事の申し込み先へ

※区内在勤・在学の方は、②で勤務先(住所)・学校名を記入してください

お知らせ

アクト21が休館

日12月11日(日) 内全館清掃
間アクト21
☎(3809)2890

南千住駅前ふれあい館が休館

日12月18日(日) 内全館清掃
間南千住駅前ふれあい館
☎(3803)0571

都市計画を決定

告示日10月3日
都市計画名称・内▶東京都市計画公園第3・3・35号宮前公園…区域の拡大(東尾久五・八丁目、西尾久二・三丁目各地内) ▶東京都市計画公園第3・4・54号荒川公園…区域の拡大(西尾久六・八丁目各地内)
間都市計画課都市計画担当
☎内線2813

荒川区清掃審議会

日10月25日(火) 時午後1時30分～3時30分 所区役所5階大会議室
人5人(抽選) 内会議の傍聴
申午後1時～1時20分に、直接会場へ
間清掃リサイクル推進課管理計画係
☎内線470

暮らし

行政書士広報月間無料相談会

日10月26日(水) 時午前10時～午後3時30分 所区役所3階区民相談所 内遺言・相続手続、借地借家、創業支援、新型コロナウイルス感染症対策支援、ビザ・帰化手続、営業許認可手続等に関する相談
申10月11日(火)～25日(水)に電話で、東京都行政書士会荒川支部・三五☎090(4051)9584

こころの病がある方の家族相談会

日10月28日、12月23日(金)
時午後2時15分～3時30分 所がん予防・健康づくりセンター地下1階 内こころの病がある方の家族
人各10人(申込順)
申来所・電話で、がん予防・健康づくりセンター2階健康推進課保健相談担当☎内線432

葬祭ハンドブックを配布

葬儀の手順や費用等を案内する「葬祭ハンドブック」を配布しています。また、簡素化した葬儀を経済的な費用で行える「区民葬儀券」を発行しています。詳細は、お問い合わせください。
冊子の配布区役所1階戸籍住民課・3階区民課・地下1階情報提供コーナー、各区民事務所(荒川区ホームページからもダウンロード可)
間区民課庶務係
☎内線2512

子育て・教育

ハローベビー学級

日12月9日、令和5年1月13日、2月10日、3月3日(金) 時▶午前9時15分～10時15分 ▶午前11時～正午 ▶午後1時30分～2時30分 ▶午後3時15分～4時15分 所がん予防・健康づくりセンター地下1階 内区内在住で、初めて出産を迎える女性と家族 人各12組(申込順) ※1組2人まで
内沐浴・着替え・抱っこ体験等
持母子手帳、筆記用具、バスタオル1枚、ガーゼハンカチ2枚、ママパパ学級テキスト ※対象・申込方法等の詳細は、荒川区ホームページをご覧ください
間健康推進課保健相談担当
☎内線432

高齢者

お口と食事の元気塾

日11月11日・18日(金)(全2回)
時午後2時～4時 所ひぐらしふれあい館2階調理・会議室 内区内在住・在勤で、おおむね65歳以上の方 人20人(申込順) 内人生100年時代を楽しむためのフレイル対策
持筆記用具、飲み物
申10月11日(火)から来所・電話で、区役所2階高齢者福祉課介護予防事業係
☎(3802)4034

調理セミナー「高齢者向け健康食のレシピ」

日11月24日(木) 時午後1時～4時 所ひぐらしふれあい館2階調理・会議室 内区内在住の60歳以上で、シルバー人材センターへの入会を希望する方 人15人(選考) 内荒川区シルバー人材センターの説明・入会の仮受け付け、健康食レシピの調理法紹介
申10月14日(金)～11月10日(木)に電話で、公益財団法人東京しごと財団シルバー講習担当係
☎(5211)2571
※(土)・(日)・祝等を除く、午前9時～午後5時

介護

介護者交流サロン「結」

日10月15日(土) 時午後1時～3時 所荒川山吹ふれあい館2階洋室1 ※直接会場へ
間荒川区社会福祉協議会
☎(3802)3338

介護支え合い電話

日10月22日(土) 時午前10時～正午 人3人(申込順) 内介護・健康等の悩みを専門家に相談

申電話・ファクス・電子メールで、2面上段を参照し①・③・④の記入事項を、荒川区社会福祉協議会
☎(3802)3338
FAX(3802)3831
✉jigyo@arakawa-shakyo.or.jp

障がいのある方

生活のニーズや福祉に関する調査(実態調査)にご協力を

新たな障がい者プラン等の策定のため、実態調査を行います。対象の方には、10月下旬に調査票を送付します。
内区内在住で、次のいずれかに該当する方 ▶愛の手帳・身体障害者手帳・精神保健福祉手帳を持っている ▶難病医療費助成を受けている ▶障がい児通所支援を利用している ▶医療的ケアが必要 ▶障害福祉サービス等事業者 ※区から障害福祉サービスの支給決定を受け、区外に施設入所している方を含む
間障害者福祉課庶務係
☎内線2681

産業・経営支援

創業支援セミナースタートアップコース(オンライン)

日11月19日～12月24日(土)(全6回) 時午前10時～正午 内創業を予定している・創業から5年未満の経営者で、Web会議ができる環境の方 人10人(申込順) 内経営に必要な知識、ビジネスプランの作成方法
申電子メール・荒川区ホームページで、2面上段を参照し①～④の記入事項と⑤電子メールアドレス⑥事業内容を、経営支援課産業活性化係
☎内線457
✉sogyoitshien@city.arakawa.tokyo.jp

荒川ふるさと文化館企画展 会場・申込み・問合せ 荒川ふるさと文化館 ☎(3807)9234

カメラがとらえたあの日あの場所 ～Arakawa Photo History

古写真や絵はがきが語る「あの日」「あの場所」。文字や実物だけでは伝え切れない近代あらかわの歴史を紹介します。

期 間 10月29日(土)～12月4日(日)
※(月)、11月10日(木)は休館

場 所 1階企画展示室

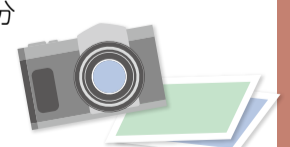
入 館 料 100円(区内在住の中学生以下・65歳以上の方、障がいのある方と介助者1人は無料)
※11月3日(祝)は無料。11月19日(土)・20日(日)の「あらかわ家族の日」に区内在住の中学生以下のお子さんと一緒に来館した家族の方も無料

◆記念講演会「華族が写した明治の東京」
[期日] 11月12日(土) [時間] 午後1時30分～3時30分
[場所] 地下1階視聴覚室 [定員] 50人(申込順)
[講師] 東京都江戸東京博物館学芸員・沓沢博行氏

◆史跡探訪
[期日] 11月19日(土)
[時間・場所] ▶午前10時30分～11時30分…日暮里エリア
▶午後2時～3時…南千住エリア
[定員] 各10人(申込順)

◆展示解説
[期日] 10月29日、11月26日(土) [時間] 午後1時30分～2時10分
[場所] 1階企画展示室 [定員] 各5人(申込順) [費用] 100円(入館料)

[申込方法] 10月12日(水)から電話で



関連イベント

HP ホームページアドレス

電子メールアドレス

お問い合わせ先

申込方法(申込先)

締切めくり

費用

持ち物

講師

内容

定員

対象

会場・場所

時間

期日(期間)