

## 新型コロナワクチン

# オミクロン株対応ワクチンの接種を実施しています

区では、新型コロナウイルス感染症の重症化予防や感染拡大防止を目的に、オミクロン株対応のワクチンの接種を実施しています。  
自身や家族を守るためにも、ワクチン接種にご協力をお願いします。  
※内容は、10月3日現在

## オミクロン株 (BA.4/5) 対応ワクチンの準備を進めています

- ▶ 国では、現在使用しているオミクロン株 (BA.1) 対応ワクチンに加え、オミクロン株 (BA.4/5) 対応ワクチンを10月中に導入することを予定しています
- ▶ いずれのワクチンも、従来型ワクチンを上回る発症・重症化予防効果があると示されています
- ▶ 区でも、国の方針が決まりしだい、ファイザー社ワクチンをオミクロン株 (BA.1) 対応ワクチンからオミクロン株 (BA.4/5) 対応ワクチンに、10月下旬から切り替えることを予定しています
- ▶ 詳細は、特設ホームページ等でお知らせします

### 接種券の送付時期

対象	送付時期
4回目接種対象者 (60歳以上の方、18歳以上で基礎疾患のある方、医療従事者等の方)	4回目接種を受けた方 接種から5か月が経過する前
	3回目接種を受けたが、4回目接種をまだ受けていない方 10月12日(水)～14日(金)
12～59歳の方	3回目接種を受けた方 ※ 令和4年5月23日以降に接種を受けた方には、接種から5か月が経過する前に送付します 送付済み
	2回目接種を受けたが、3回目接種をまだ受けていない方 10月12日(水)～14日(金)

### 対象

- 次のすべてに該当する方
- ▶ 12歳以上である
  - ▶ 2回目の接種を受けた
  - ▶ 前回の接種から5か月を経過している

### 集団接種

接種を希望する方は、必ず予約してください。

【受付時間】 午前10時～午後3時30分

使用するワクチン	会場
ファイザー社ワクチン	サンパール荒川5階 (荒川1-1-1) ラングウッドビル地下2階 (東日暮里5-50-5)
モデルナ社ワクチン ※17歳以下の方は、接種不可	町屋ふれあい館3階 (町屋1-35-8)

### 【予約方法】

- 電話の場合  
新型コロナワクチン接種予約センター  
☎0120(027)030  
(午前8時30分～午後5時15分) ※(出)・(回)・(祝)等を含む
- オンラインの場合  
予約専用サイト(右の二次元コード)  
🌐 <https://v-yoyaku.jp/131181-arakawa/>  
※フィーチャーフォン(ガラケー)は不可



### 個別接種 ファイザー社ワクチン

個別接種を希望する方は、協力医療機関にお問い合わせください。  
協力医療機関の一覧等の詳細は、特設ホームページをご覧ください。

## 5～11歳のお子さんへの個別接種を実施しています

10代以下のお子さんの中重症・重症例が確認されており、特に、基礎疾患があるおさんは重症化リスクが高い傾向にあります。重症化を予防するため、ぜひ、接種を検討してください。

接種を実施する協力医療機関・予約方法等の詳細は、特設ホームページをご覧ください。  
※接種は努力義務で、接種を強制するものではありません

## 新型コロナワクチン接種 コールセンター 特設ホームページ を開設しています

### 新型コロナワクチン相談センター

☎0800(666)7777 (午前8時30分～午後5時15分)  
※(出)・(回)・(祝)等を含む

### 特設ホームページ (右の二次元コード)

🌐 [https://www.city.arakawa.tokyo.jp/a033/covid19\\_vaccine/index.html](https://www.city.arakawa.tokyo.jp/a033/covid19_vaccine/index.html)



**接種後の副反応が気になる方** ▶ 東京都新型コロナウイルスワクチン副反応相談センター ☎(6258)5802 ※24時間・年中無休

## 発生届の対象外の陽性者の方は東京都陽性者登録センターで登録してください

医療機関が区に提出する発生届の対象外の方等は、自身で「東京都陽性者登録センター」で登録する必要があります。  
対象等の詳細は、荒川区ホームページをご覧ください。

【申込方法】 専用ホームページ (右の二次元コード) で  
🌐 [https://www.fukushihoken.metro.tokyo.lg.jp/iryo/kansen/corona\\_portal/shien/youseitouroku.html](https://www.fukushihoken.metro.tokyo.lg.jp/iryo/kansen/corona_portal/shien/youseitouroku.html)



# あらかわ 情報の森

費用の記載がない事業は無料です

### はがき・ファクス・電子メール等の記入事項

①事業・イベント名  
②〒住所※  
③氏名(ふりがな)  
④電話番号  
⑤以降にその他の必要事項(各記事に明示)

●往復はがきは、返信面に住所・氏名を記入  
●電子メールは、件名に事業・イベント名を入力  
●指定がない限り、申し込みは1人(1グループ)1枚  
●宛先は、各記事の申し込み先へ

※区内在勤・在学の方は、②で勤務先(住所)・学校名を記入してください

## お知らせ

### アクト21が休館

日12月11日(日) 内全館清掃  
間アクト21  
☎(3809)2890

### 南千住駅前ふれあい館が休館

日12月18日(日) 内全館清掃  
間南千住駅前ふれあい館  
☎(3803)0571

### 都市計画を決定

告示日10月3日  
都市計画名称・内▶東京都市計画公園第3・3・35号宮前公園…区域の拡大(東尾久五・八丁目、西尾久二・三丁目各地内) ▶東京都市計画公園第3・4・54号荒川公園…区域の拡大(西尾久六・八丁目各地内)  
間都市計画課都市計画担当  
☎内線2813

### 荒川区清掃審議会

日10月25日(火) 時午後1時30分～3時30分 所区役所5階大会議室  
人5人(抽選) 内会議の傍聴  
申午後1時～1時20分に、直接会場へ  
間清掃リサイクル推進課管理計画係  
☎内線470

## 暮らし

### 行政書士広報月間無料相談会

日10月26日(水) 時午前10時～午後3時30分 所区役所3階区民相談所 内遺言・相続手続、借地借家、創業支援、新型コロナウイルス感染症対策支援、ビザ・帰化手続、営業許認可手続等に関する相談  
申10月11日(火)～25日(火)に電話で、東京都行政書士会荒川支部・三五☎090(4051)9584

### こころの病がある方の家族相談会

日10月28日、12月23日(金)  
時午後2時15分～3時30分 所がん予防・健康づくりセンター地下1階 内こころの病がある方の家族  
人各10人(申込順)  
申来所・電話で、がん予防・健康づくりセンター2階健康推進課保健相談担当☎内線432

### 葬祭ハンドブックを配布

葬儀の手順や費用等を案内する「葬祭ハンドブック」を配布しています。また、簡素化した葬儀を経済的な費用で行える「区民葬儀券」を発行しています。詳細は、お問い合わせください。  
冊子の配布区役所1階戸籍住民課・3階区民課・地下1階情報提供コーナー、各区民事務所(荒川区ホームページからもダウンロード可)  
間区民課庶務係  
☎内線2512

## 子育て・教育

### ハローベビー学級

日12月9日、令和5年1月13日、2月10日、3月3日(金) 時▶午前9時15分～10時15分 ▶午前11時～正午 ▶午後1時30分～2時30分 ▶午後3時15分～4時15分 所がん予防・健康づくりセンター地下1階 内区内在住で、初めて出産を迎える女性と家族 人各12組(申込順) ※1組2人まで  
内沐浴・着替え・抱っこ体験等  
持母子手帳、筆記用具、バスタオル1枚、ガーゼハンカチ2枚、ママパパ学級テキスト ※対象・申込方法等の詳細は、荒川区ホームページをご覧ください  
間健康推進課保健相談担当  
☎内線432

## 高齢者

### お口と食事の元気塾

日11月11日・18日(金) (全2回)  
時午後2時～4時 所ひぐらしふれあい館2階調理・会議室 内区内在住・在勤で、おおむね65歳以上の方 人20人(申込順) 内人生100年時代を楽しむためのフレイル対策  
持筆記用具、飲み物  
申10月11日(火)から来所・電話で、区役所2階高齢者福祉課介護予防事業係  
☎(3802)4034

### 調理セミナー「高齢者向け健康食のレシピ」

日11月24日(木) 時午後1時～4時 所ひぐらしふれあい館2階調理・会議室 内区内在住の60歳以上で、シルバー人材センターへの入会を希望する方 人15人(選考) 内荒川区シルバー人材センターの説明・入会の仮受け付け、健康食レシピの調理法紹介  
申10月14日(金)～11月10日(木)に電話で、公益財団法人東京しごと財団シルバー講習担当係  
☎(5211)2571  
※(土)・(日)・祝等を除く、午前9時～午後5時

## 介護

### 介護者交流サロン「結」

日10月15日(土) 時午後1時～3時 所荒川山吹ふれあい館2階洋室1 ※直接会場へ  
間荒川区社会福祉協議会  
☎(3802)3338

### 介護支え合い電話

日10月22日(土) 時午前10時～正午 人3人(申込順) 内介護・健康等の悩みを専門家に相談

申電話・ファクス・電子メールで、2面上段を参照し①・③・④の記入事項を、荒川区社会福祉協議会  
☎(3802)3338  
FAX(3802)3831  
✉jigyo@arakawa-shakyo.or.jp

## 障がいのある方

### 生活のニーズや福祉に関する調査(実態調査)にご協力を

新たな障がい者プラン等の策定のため、実態調査を行います。対象の方には、10月下旬に調査票を送付します。  
内区内在住で、次のいずれかに該当する方 ▶愛の手帳・身体障害者手帳・精神保健福祉手帳を持っている ▶難病医療費助成を受けている ▶障がい児通所支援を利用している ▶医療的ケアが必要 ▶障害福祉サービス等事業者 ※区から障害福祉サービスの支給決定を受け、区外に施設入所している方を含む  
間障害者福祉課庶務係  
☎内線2681

## 産業・経営支援

### 創業支援セミナースタートアップコース(オンライン)

日11月19日～12月24日(土) (全6回) 時午前10時～正午 内創業を予定している・創業から5年未満の経営者で、Web会議ができる環境の方 人10人(申込順) 内経営に必要な知識、ビジネスプランの作成方法  
申電子メール・荒川区ホームページで、2面上段を参照し①～④の記入事項と⑤電子メールアドレス⑥事業内容を、経営支援課産業活性化係  
☎内線457  
✉sogyoitshien@city.arakawa.tokyo.jp

## 荒川ふるさと文化館企画展 会場・申込み・問合せ 荒川ふるさと文化館 ☎(3807)9234

# カメラがとらえたあの日あの場所 ～Arakawa Photo History

古写真や絵はがきが語る「あの日」「あの場所」。文字や実物だけでは伝え切れない近代あらかわの歴史を紹介します。

**期 間** 10月29日(土)～12月4日(日)  
※(月)、11月10日(木)は休館

**場 所** 1階企画展示室

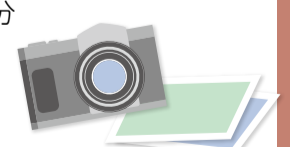
**入館料** 100円(区内在住の中学生以下・65歳以上の方、障がいのある方と介助者1人は無料)  
※11月3日(祝)は無料。11月19日(土)・20日(日)の「あらかわ家族の日」に区内在住の中学生以下のお子さんと一緒に来館した家族の方も無料

◆記念講演会「華族が写した明治の東京」  
[期日] 11月12日(土) [時間] 午後1時30分～3時30分  
[場所] 地下1階視聴覚室 [定員] 50人(申込順)  
[講師] 東京都江戸東京博物館学芸員・沓沢博行氏

◆史跡探訪  
[期日] 11月19日(土)  
[時間・場所] ▶午前10時30分～11時30分…日暮里エリア  
▶午後2時～3時…南千住エリア  
[定員] 各10人(申込順)

◆展示解説  
[期日] 10月29日、11月26日(土) [時間] 午後1時30分～2時10分  
[場所] 1階企画展示室 [定員] 各5人(申込順) [費用] 100円(入館料)

[申込方法] 10月12日(水)から電話で



関連イベント

HP ホームページアドレス

電子メールアドレス

お問い合わせ先

申込方法(申込先)

締切めくり

費用

持ち物

講師

内容

定員

対象

会場・場所

時間

期日(期間)

仕事・人材募集



区職員（臨時的任用職員・育児休業代替任期付職員）を募集

◆事務
◎日本国籍で、平成16年12月1日までに生まれた方
◆看護師
◎看護師の免許を有する方
◆保育士（育児休業代替任期付職員のみ）
◎保育士となる資格を有し、都道府県知事の登録を受けており、平成14年12月1日までに生まれた方

※選考
勤務期間12月1日以降（任用期間はおおむね6か月～3年）
申込書の配布区役所1階総合案内・4階職員課、各区民事務所・図書館、JOBコーナー町屋（荒川区ホームページからもダウンロード可）
締11月4日（金）必着
持参・郵送で、申込書を、〒116-8501（住所不要）荒川区役所職員課人事係

若者向け就労支援セミナー

◆自己理解と自己分析
日11月9日（水） 締11月8日（火）
◆苦手意識対処法を学ぼう
日11月21日（月） 締11月18日（金）
時午後2時～4時 所ムーブ町屋4階ミニギャラリー
甲10月11日（火）から電話で、わかもの就労サポートデスク

女性のキャリアアップ講座

日・時・所▶11月24日（木）・25日（金）・28日（月）～30日（水）午後0時30分～4時30分…ムーブ町屋4階ミニギャラリー
▶12月1日（木）・2日（金）午後1時30分～4時…マザーズハローワーク日暮里（西日暮里2-29-3日清ビル5階）
◎再就職を目指す、主に子育て中の女性
◎区内在住・子育て中の方が優先

類の作成、就職活動の基礎知識等
◎10月11日（火）～11月11日（金）に電話で、就労支援課就労支援係
☎（3800）8710

講座

代読ボランティア養成講座

日・時▶11月10日（木）・18日（金）…午後1時30分～4時45分
▶11月24日（木）…正午～午後3時15分
▶12月15日（木）…午後0時30分～3時
※全4回
◎ゆいの森あらかわゆいの森ホール・2階会議室
◎受講後、区内で活動できる方
◎15人（申込順）
◎知的障がいのある方の読書活動に対する支援
◎10月11日（火）から来館・ゆいの森あらかわホームページで、ゆいの森あらかわ1階総合カウンター
☎（3891）4349

消費者講座「進化がスゴイ～冷凍食品の美味しい食べ方、保存のしかた」

日11月17日（水） 時午後1時30分～3時
所 所ふらっとにっぽり3階多目的スペース
◎区内在住・在勤・在学の方
◎30人（申込順）
◎最新の冷凍食品の紹介・活用方法
◎一般社団法人日本冷凍食品協会広報部長・三浦佳子氏
◎10月11日（火）から電話で、消費生活センター☎（3802）4673

防災講座「災害時に役立つポリ袋調理」

日11月20日（日） 時午前10時～11時30分
所 所尾久ふれあい館5階調理実習室
◎区内在住・在勤・在学中で、18歳以上の方
◎16人（申込順）
◎持参品：エプロン、タオル2枚、筆記用具
◎500円
◎10月11日（火）から電話・電子メールで、2面上段を参照し①・③・④の記入事項を、あらかわぼうさいの会・竹内☎090（5339）3785
◎arakawabousai2020@gmail.com

催し

ふるさと賑わいまつり

日10月22日（土） 時午前11時～午後4時
所 所の輪銀座商店街振興組合、南千住仲通り商店会
◎ステーション

ジショー、子ども縁日、ワークショップ、フリーマーケット等
◎イベント事務局
☎（5811）1929

世界ポリオデー2580「ポリオ根絶運動」

参加者には、記念品（マスクングテープ）を配付します。
日10月23日（日） 時午前10時～午後2時
所 所あらかわ遊園周辺
◎バザー、ウォークラリー、模擬店等
◆パレードの参加者を募集
◎午前10時に、直接あらかわ遊園スポーツハウス前へ

◎東京荒川ロータリークラブ
☎（3806）2833

くすりと健康の無料相談

日10月23日（日） 時午前9時30分～午後3時30分
所 所東京都立大学荒川キャンパス1階182教室（東尾久7-2-10）
◎薬・健康・栄養等の相談、体脂肪測定、薬剤師体験（中学生以下のみ）等
◎一般社団法人荒川区薬剤師会
☎（3819）0550

荒川さつき会館まつり

日10月23日（日） 時午前10時～午後2時
◎大太鼓の演奏、保育園児の踊り、サークルの活動発表、クイズラリー、ゲーム、車いす体験、起震車体験等
◎・所 所荒川さつき会館
☎（3802）2050

荒川老人福祉センター「地域交流イベント」

日11月3日（祝）
◆あらかわeスポーツパーク
時午前10時～正午 ※直接会場へ
◎ゲーム機を使ったボウリング・レース体験
◆MISAKO独演会パート2
時午後1時～2時
◎20人（抽選）
◎社会人落語家・MISAKO氏
◆津軽三味線コンサート
時午後2時30分～3時30分
◎20人（抽選）
◎出演 津軽三味線集団弦音巴
◎荒川老人福祉センター4階会議室
◎区内在住の方
◎10月18日（火）消印有効
◎来所・往復はがき・電子メールで、2面上段を参照し①～④の記入事項と⑤年齢を、〒116-0002荒川

区荒川1-34-6 荒川老人福祉センター☎（3802）1666
◎ara-online@foryou.or.jp

防災フォーラム

日11月6日（日） 時午後2時～4時
所 所町屋文化センター3階第3・4会議室
◎60人（申込順）
◎・所▶講演「防災で広げる・つながるまちづくり」…東京都立大学教授・市古太郎氏
▶トークセッション「町屋・尾久地区の魅力・資源を防災に活かす」…荒川102創設者・中里昇吾氏、東京R不動産マネージャー・千葉敬介氏、あらかわらいふ代表幹事・兒玉匡一氏
◎10月11日（火）～11月4日（金）午後4時に電話・荒川区ホームページで、住まい街づくり課防災街づくり係☎（3802）4319

東京藝術大学連携事業「ピアノとヴァイオリンのデュオコンサート2022」

日12月9日（金） 時午後6時30分開演
所 所日暮里サニーホール
◎区内在住・在勤・在学中で、小学生以上の方
◎250人（抽選）
◎出演 東京藝術大学在籍の若手アーティスト
◎11月10日（水）必着
◎はがき・ファクス・荒川区ホームページで、2面上段を参照し①～④の記入事項と⑤年齢（③・⑤は参加者全員分〈2人まで〉）を、〒116-8501（住所不要）荒川区役所文化交流推進課文化振興係☎（3802）3795
◎（3802）4769

官公署

旧三河島汚水処分場ポンプ場施設見学会&キャンドルナイト

日11月3日（祝） 時・所▶午前11時～正午…見学会（区内在住の方が優先）▶午後1時～3時…見学会、ギター演奏 ▶午後5時～8時…キャンドル観賞
所 所三河島水再生センター（荒川8-25-1）
◎詳細は、下記ホームページをご覧ください
◎東京都下水道局総務部広報サービス課☎（5320）6515
◎HP https://www.gesui.metro.tokyo.lg.jp/business/b1/100years

あらかわ LIBRARY & MORE 「図書館とビジネス」
期日 11月5日（土） 会場・問合せ ゆいの森あらかわ ☎（3891）4349
館内案内ツアー「ゆいの森の裏も表もお見せします」
時間 ▶午前10時～11時 ▶午後1時～2時
▶午後2時20分～3時20分
※午後2時20分～3時20分は、小学生以下のみ
集合 1階エントランスホール
定員 各15人（申込順）
申込方法 10月11日（火）から来館・ゆいの森あらかわホームページで、1階総合カウンター
講演会「雑誌から学ぶ手帳術」
時間 午後3時～4時 場所 ゆいの森ホール
対象 16歳以上の方 定員 80人（申込順）
内容 手帳のスマートな使い方
講師 日経WOMAN編集長・藤川明日香氏
書籍販売会
時間 午後4時～4時30分
場所 ゆいの森ホール
内容 講演会に関する書籍の販売

日 期 (日 期 間)
時 間
所 会 場 ・ 場 所
対 象
人 定 員
内 容
講 師
持 持 ち 物
費 用
締 締 め 切 り
申 申 込 込 方 方 法 法 (申 申 込 込 先 先)
問 問 問 問 い い 合 合 わ せ せ 先 先
電 電 子 子 メール メール ア ア ド ド レ ス ス
HP ホ ー ム ペ ー ジ ア ド レ ス

10月  
食品ロス削減月間

# こんなに捨ててるなんて もったいない



「食品ロス」とは、まだ食べられるのに廃棄される食品のことです。日本では、年間522万tの食品ロスが発生しているといわれており、これは、飢餓で苦しむ人々に向けた世界の食料支援量（年間約420万t）の約1.2倍に相当します。

食品を作る過程では多くの資源が使われており、また、廃棄する場合には、環境に大きな負荷がかかります。区では、食品ロス削減に向けてさまざまな取り組みを実施しています。皆さんも「もったいない」を合言葉に取り組んでみませんか。

## 一人ひとりができること

- 食品ロスの削減には一人ひとりの取り組みが大切です。日ごろから、次の点に注意しましょう。
- ▶ 外食するとき**
    - 小盛り等の食べ切れる量の注文を心がける
  - ▶ 買い物するとき**
    - 必要な量だけを購入する
    - すぐに使う場合は、賞味期限・消費期限に近い食品を選ぶ
  - ▶ 調理するとき**
    - 食べ切れる量を作る
    - 残った料理はリメイクして食べ切る
    - 皮を薄くむく等、ごみを減らす

## フードドライブにご協力

食品を必要としている方や団体に、家庭で使われない食品を寄付する活動です。寄付をする場合は、受付場所に持参してください。

- 対象食品の例**
- ▶ 米（2年以内に国内で収穫したもの）
  - ▶ 未開封で賞味期限が2か月以上残っている食品
- ※生鮮・冷蔵・冷凍食品を除く
- 受付場所** 清掃リサイクル事務所、あらかわりサイクルセンター、あらかわエコセンター、ゆいの森あらかわ、各図書館・ふれあい館、ホッとステーション（町屋2-21-2）

## 食品ロス削減月間キャンペーン

# みんなでなくそう 食品ロス

期間 10月31日(日)まで 対象 区内在住・在勤・在学の方 ※当選者には、12月ごろに賞品を送付します ※応募は何回でも可。当選は1回限り

### りっくるからの挑戦状

食品ロスに関する謎解きに挑戦できます。正解者には、抽選で賞品が当たります。

- 賞品当選人数**
- ▶ Aコース…区内共通お買い物券5000円分(10人)
  - ▶ Bコース…図書カードNEXT3000円分(10人)
  - ▶ ダブルチャンス…バンパーファイバー配合あらかわオリジナル保存容器(50人)
- ※ダブルチャンスは、Aコース・Bコースで当選しなかった方の中から抽選
- 申込み** 荒川区ホームページ(右の二次元コード)で、必要事項を入力



▶バンパーファイバー配合あらかわオリジナル保存容器(色の選択は不可)

### 食品ロス削減! ミッション

食品ロスに関する動画を視聴し、食品ロスについて考えてみましょう。問題に答えて応募すると、抽選で賞品が当たります。

- 賞品当選人数**
- ▶ Aコース…図書カードNEXT2000円分(10人)
  - ▶ Bコース…真空ステンレスボトル(50人)
  - ▶ Cコース…文具セット(鉛筆・あらかわオリジナルメモ帳)(50人)
- 申込み** 荒川区ホームページ(右の二次元コード)で、動画を視聴し、必要事項を入力



▶真空ステンレスボトル

▶あらかわオリジナルメモ帳(色の選択は不可)

## 「あら! もったいない!」食品レスキュー

- 区内で食品ロス削減に取り組んでいる「あら! もったいない協力店」の対象店舗で、賞味期限・消費期限が近い商品を購入してポイントシールを集めると、商品の抽選に応募できます。対象店舗の一覧は、リーフレット、荒川区ホームページ(右の二次元コード)をご覧ください。
- 賞品当選人数** ▶区内共通お買い物券3000円分(20人)  
▶携帯用箸・スプーン・フォークのセット(100人)  
※携帯用箸等のセットは、区内共通お買い物券が当選しなかった方の中から申込順
- リーフレットの配布場所** 清掃リサイクル事務所、あらかわエコセンター、ゆいの森あらかわ、各図書館・ふれあい館等
- 申込み** 対象店舗で配布する応募はがきに、集めたポイントシールを貼付のうえ、必要事項を記入し、郵送で



▶ポイントシール

1P 食品ロスを減らしましょう

▶携帯用箸・スプーン・フォークのセット

問合せ 清掃リサイクル推進課啓発指導係 ☎(5692)6697

## キャスト付き×夜の遊園地

# リアル謎解きゲーム第2弾を開催します

謎解きキットを使ってあらかわ遊園を周遊する、謎解きゲームを開催します。ゲームをクリアすると、賞品の抽選に応募できます。

- 期間** 10月21日～12月17日(金)・(土)
- 時間** 午後5時～8時
- 会場** あらかわ遊園  
※入園には事前予約が必要(月～金を除く)ですが、混雑状況により、予約なしで入園できます。詳細は、あらかわ遊園Twitter(@arakawayuuen)で確認ください

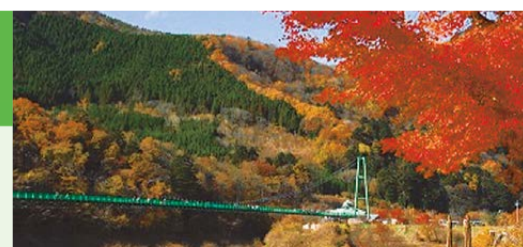
- 遊び方** 1もぐもぐハウスで謎解きキットを購入  
2ストーリーを読んで謎解きをスタート  
3あらかわ遊園を周遊して謎を解く  
4最後の答えを導き出すと、ゲームクリア。ストーリーの結末を読むことができます  
※参加にはスマートフォンが必要  
※所要時間は1時間30分程度
- 費用** 500円 ※別途入園料が必要
- 賞品当選人数**
- [A賞] 区内共通お買い物券3万円分……………5人
  - [B賞] 区内共通お買い物券1万円分……………10人
  - [C賞] 区内の工芸品……………30人
  - [D賞] あらかわ遊園オリジナルグッズ詰合せ……………25人



問合せ 観光振興課観光振興係 ☎内線461

## ホテルグリーンパール那須 2泊3日晚秋バスツアー

- 期間** ①11月13日(日)～15日(火) ②11月23日(祝)～25日(金) ③11月29日(火)～12月1日(日)  
※2泊3日(朝食2回、昼食3回、夕食2回付) ※①～③とも同じコース内容
- 最少催行人数** 20人
- 内容**
- ▶1日目…荒川区役所(午前8時30分出発)→大谷資料館(見学)→大谷寺・平和観音(散策)→地元の人気店で湯波会席弁当(昼食)→那須ステンドグラス美術館(見学)→ホテルグリーンパール那須(午後5時到着予定)
  - ▶2日目…ホテルグリーンパール那須(午前9時30分出発)→森林の駅・もみじ谷大吊橋(散策)→お菓子の城 那須ハートランド(昼食・買い物)→那須高原 南ヶ丘牧場(見学・買い物)→ホテルグリーンパール那須(午後3時到着予定)
  - ▶3日目…ホテルグリーンパール那須(午前9時出発)→足利学校・鑾阿寺→地元ホテルで魚のフレンチコース(昼食)→道の駅どまんなか たぬま(休憩・買い物)→荒川区役所(午後4時到着予定)
- 費用(1人分)** ▶13歳以上…3万5400円 ▶4～12歳…2万9400円  
▶0～3歳…無料(食事・寝具が必要な場合は、4～12歳の料金)  
※宿泊・往復バス・ツアー代、保険代、入湯税を含む  
※区内在住の場合、割引の適用あり ※1人での参加は不可
- 申込み・問合せ** 電話で、フォレストリゾート予約コールセンター ☎0570(038)489  
※午前9時～午後8時



## 区民保養所の予約受付

### ホテルグリーンパール那須

#### 申込方法

- ▶電話…宿泊日の7か月前の同日午前9時から、フォレストリゾート予約コールセンター ☎0570(038)489 ※午前9時～午後8時
- ▶ホームページ…宿泊日の5か月前の1日午前0時から、下記ホームページ ☎https://green-pearl-nasu.com/

#### 問合せ

区民施設課施設計画係 ☎内線2532

# 令和5年度 認可保育園等の入園申し込みを受け付けます

**入園対象** 保育を必要とする0～5歳児 ※定員を上回る場合は、利用調整を行います  
**申込期間** 10月27日(木)～11月10日(木)必着 ※(出)・(日)・(祝)を除く  
**時間** 午前8時30分～午後5時15分 ※(祝)は午後7時まで受付時間を延長します  
**申込方法** ▶窓口…申込書類を持参  
 ▶郵送…申込書類を、〒116-8501 (住所不要) 荒川区役所保育課入園相談係

**入園案内申込書配布場所** 区役所2階保育課・各保育園 (下表)  
 ※荒川区ホームページからもダウンロード可  
**保育時間** お子さんの年齢や保護者の勤務時間等を考慮して決定します  
**申込み問合せ** 保育課入園相談係 ☎(3802)3997



認可保育園一覧 (無印…区立保育園 ★…公設民営保育園 ☆…私立保育園 ○…認定こども園 ◇…小規模保育 ◆…家庭的保育)

保育園名	所在地	電話	年齢	保育園名	所在地	電話	年齢
第二南千住	南千住2-21-6	(3801)7700	0歳(57日)から	熊野前	東尾久8-23-9	(3800)7135	0歳(57日)から
☆おひさま	南千住4-3-2	(5615)3088		☆西尾久 ※4	東尾久8-45-24	(3800)1360	
☆コンピラザ南千住	南千住4-9-1 1階	(5850)1131		☆大空と大地のなーさりい荒川西尾久	西尾久1-28-10	(6240)8370	
★南千住さくら	南千住4-9-4	(5604)3521		☆小台ここわ	西尾久3-21-12 2階	(6807)9960	
☆ういず南千住駅前	南千住5-23-14	(6806)7812		☆西尾久みどり	西尾久4-6-19	(3894)0491	
☆太陽の子わかば	南千住5-44-16	(5615)0277		☆オレンジナーサリー(本園)	西尾久4-27-1 1階	(6458)2085	
★南千住	南千住6-35-3	(3807)6620		☆オレンジナーサリー(分園)	西尾久6-30-16 1階	(6807)7563	
◆家庭的保育室スノードロップ	南千住6-50-3	(6806)8894		☆小台橋	西尾久6-9-7	(6807)7311	
★南千住七丁目	南千住7-20-13	(5615)0531		☆子供の家愛育	西尾久7-26-4	(3893)3373	
☆ぼけっとランド南千住瑞光	南千住7-30-1	(5615)1257		☆上尾久	西尾久8-10-12	(3810)2421	
★汐入とちのき	南千住8-3-3	(5604)0510	☆なかよし	東日暮里1-17-2	(3807)2213		
☆にじの樹	南千住8-5-2	(5604)5712	第二東日暮里	東日暮里1-17-21	(3807)6483		
★はなみずき	南千住8-5-5	(3803)2583	◇かんかんもり	東日暮里2-15-7 1階	(3806)7480		
☆汐入こども園	南千住8-9-3	(3801)7285	☆タムスわんぱく保育園東日暮里	東日暮里3-9-10	(6806)7670		
☆にじの森	南千住8-13-1	(6806)7900	☆夕やけこやけ	東日暮里3-11-19	(3803)6071		
◆おはな保育室	荒川1-37-4	(3803)2666	◇フレンズ	東日暮里3-11-26	(3806)9733		
☆キッズあおぞら	荒川2-1-5 2階	(6806)6563	☆ういず東日暮里	東日暮里4-11-6	(6806)7165		
☆仁風	荒川2-41-1	(3891)1634	☆グローバルキッズ東日暮里園	東日暮里5-16-3 1・2階	(5811)8633		
☆ドン・ボスコ	荒川3-11-1	(3801)2334	☆ポポラー東京東日暮里園	東日暮里6-1-1 2階	(5615)1040		
三河島	荒川3-54-1	(3807)6781	☆まなびの森保育園三河島	東日暮里6-2-14 5階	(6806)5166		
☆タムスわんぱく保育園荒川	荒川5-31-7 3・4階	(5901)9861	☆聖華ひなた	東日暮里6-28-13	(6806)6007		
荒川 ※1	荒川5-50-15	(3895)6922	☆AIAI NURSERY西日暮里一丁目	西日暮里1-1-1 2階	(5615)2721		
○黒川幼稚舎 ※2	荒川7-7-10	(3891)1337	◇ハローフレンズ	西日暮里1-57-13	(6806)7072		
☆まなびの森保育園町屋	荒川7-41-8	(3895)8750	☆日暮里	西日暮里2-2-7	(5604)9367		
☆荒川さつき	荒川8-25-4	(3891)4261	☆グローバルキッズ日暮里駅前	西日暮里2-22-1 3階	(3805)0708		
☆町屋	町屋1-35-9	(6807)9221	☆日暮里きらきら	西日暮里2-30-4 1～4階	(5615)5666		
☆グローバルキッズ町屋	町屋2-2-15	(6807)6307	☆さくらさくみらい西日暮里	西日暮里4-10-12	(5842)1239		
☆ういず町屋	町屋2-10-3	(6458)2063	☆ひぐらし ※5	西日暮里5-35-9	(3803)2381		
○ワタナベ学園	町屋2-15-5	(3892)2602	☆上智聖ローザ	西日暮里6-7-1	(3892)6001		
○ワタナベ学園(分園)	町屋2-17-2 1階		☆まなびの森保育園西日暮里	西日暮里6-21-2	(5604)9797		
☆上智厚生館	町屋4-9-10	2歳から	☆西日暮里	西日暮里6-25-3	(3893)3801		
☆上智厚生館(分園)	町屋4-14-7	0歳(3か月)～1歳	※1 荒川保育園・東尾久保育園は、今後、段階的に民営化を予定しています				
原	町屋5-11-16	2歳から	※2 黒川幼稚舎は、令和5年4月に幼稚園類似施設から認定こども園に運営を移行する予定です				
☆尾久隣保館	町屋6-28-11	0歳(57日)～1歳	※3 MIRATZ東尾久保育園は、令和5年4月に認証保育所から認可保育園に運営を移行する予定です				
☆AIAI NURSERY新三河島	東尾久1-1-4 3・4階	0歳(57日)～1歳	※4 西尾久保育園は、準備・引き継ぎ期間を経て、令和5年度に民営化を予定しています				
東尾久 ※1	東尾久2-28-3	0歳(3か月)から	※5 ひぐらし保育園は、西日暮里駅前地区再開発の事業区域内のため、令和7年度に解体工事が行われる予定です。そのため、0～3歳児クラスの新規入園募集を停止し、4・5歳児クラスのみ募集します				
☆ピノキオ幼児舎東尾久	東尾久3-27-7 2階	1歳から					
◇MIRATZ東尾久 ※3	東尾久4-1-13 1階	0歳(57日)～2歳					
☆至誠会第二	東尾久5-34-6	0歳(43日)から					

## 令和4年度 荒川区文化祭大会の部

### ◆区民囲碁大会

**日時** 11月3日(祝)午後1時～6時 **会場** サンパール荒川小ホール等

●一般の部  
**対象** 区内在住・在勤・在学・区内で対局している15歳以上の方 (中学生は不可)  
**定員** 48人

●子どもの部「稲生杯」  
**対象** 区内在住・在勤・在学・区内で対局している中学生以下の方 **定員** 32人

●指導碁  
**対象** 区内在住・在勤・在学・区内で対局している方  
**定員** 8人 **講師** 日本棋院棋士七段・安達利昌氏



※抽選  
**費用** 各1000円 (子どもの部は無料) **締切り** 10月21日(金)

**申込み** 来所・電子メールで、事業名・住所・氏名・電話番号・年齢・希望する部門・指導碁の有無・段位・クラブ名を、区役所3階生涯学習課生涯学習事業係  
 ☎shakyo-shakyo@city.arakawa.tokyo.jp  
 ※詳細は、各ひろば館・ふれあい館等で配布する募集要項または荒川区ホームページをご覧ください

### ◆区民将棋大会

**日時** 11月6日(日)午後1時～5時 **会場** サンパール荒川小ホール **王将 桂馬**

**対象** 区内在住・在勤・在学・区内の将棋教室に在籍している方

**定員** ▶A・B級…60人  
 ▶C級…80人  
 ※申込順

**費用** 1000円 (小・中学生は500円)  
 ▶A級 (有段者) …4局  
 ▶B級 (1級以下) …5局  
 ▶C級 (7級以下の小・中学生) …無制限

**競技方法** …無制限

**締切り** 10月30日(日)

**申込み** ファクス・電子メールで、氏名・電話番号・希望の級を、荒川区将棋協会事務局 ☎(5901)9132  
 ☎shogiarakawaku@gmail.com



# 吉村昭記念文学館の展示

申込み 指定があるもの以外は、ゆいの森あらかわ  
問合せ ☎(3891)4349 FAX(3802)4350

## 令和4年度企画展 吉村昭「高熱隧道」～黒部の難工事を描く

小説「高熱隧道」に焦点を当て、自筆ノートや文献資料、建設中の黒部川第四発電所の取材写真等を紹介しします。また、小説・映画「黒部の太陽」に関連する資料等も展示しします。

期間 10月21日(金)～12月21日(水) ※第3(水)、12月2日(金)は休館

会場 ゆいの森あらかわ3階企画展示室

### 関連イベント

#### 講演会 黒部ダムとダムの魅力

日時 12月3日(土)午後2時～3時  
会場 ゆいの森あらかわゆいの森ホール  
定員 100人(抽選)  
※当選者には、11月18日(金)までにはがきで通知  
講師 ダムマニア&ダムライター・宮島咲氏 締切り 11月8日(火)



#### 上映会 黒部の太陽

日時 10月30日(日) 午後1時30分～5時  
会場 ゆいの森あらかわゆいの森ホール  
定員 100人(申込順)

#### 展示解説

期日 11月13日(日)、12月7日(水)  
時間 午後2時～2時30分  
定員 各15人(申込順)  
集合 ゆいの森あらかわ3階企画展示室前

申込み 10月11日(火)9時30分から来館・ファクス・ゆいの森あらかわホームページで、イベント名・氏名(2人まで)・代表者の住所と電話番号を、ゆいの森あらかわ1階総合カウンター

## おしどり文学館協定 荒川区・福井県合同展示

平成29年11月5日に、吉村昭記念文学館と福井県ふるさと文学館は、おしどり文学館協定を締結しました。この協定に基づき、展示等を開催します。

### トピック展示

#### 吉村昭と津村節子～夫婦作家の庭、思い出の草花

小説「紅色のあじさい 津村節子自選作品集」を中心に、夫婦作家が愛でた庭の草花と書斎の写真や関連資料を紹介しします。

期間 12月14日(水)まで ※第3(水)、12月2日(金)は休館

#### 吉村昭と津村節子～故郷と家族の記憶

故郷と家族を描いた作品や、2人の出会いから結婚までを写真や関連資料とともに紹介しします。

期間 12月16日(金)～令和5年3月15日(水)  
※第3(水)、12月29日(水)～令和5年1月3日(火)、2月3日(金)は休館

会場 吉村昭記念文学館2階著作閲覧コーナー

### 同時開催 福井県ふるさと文学館～特集展示

#### 津村節子と吉村昭～おしどり文学館協定の歩み

期間 10月28日(金)～12月21日(水)  
内容 吉村・津村夫妻とそれぞれの出身地である荒川区・福井県の関わりをパネルで紹介

#### 津村節子「智恵子飛ぶ」～芸術家夫婦を描いて

期間 12月23日(金)～令和5年3月15日(水)  
内容 芸術家夫婦の高村光太郎・智恵子を描いた小説「智恵子飛ぶ」を紹介

※(月) (祝の場合は翌日)・(祝の翌日) (翌日が(土)・(日)の場合は除く)・年末年始は休館

会場 福井県ふるさと文学館(福井県福井市下馬町51-11) ☎0776(33)8866

### おしどり文学館協定記念講演会 おしどり夫婦 成功の秘密～吉村昭 津村節子

期日 11月20日(日)  
時間 午後2時～3時30分  
会場 ゆいの森あらかわゆいの森ホール  
定員 100人(抽選)

講師 作家・谷口桂子氏  
締切り 10月31日(月) ※当選者には、11月10日(水)までにはがきで通知  
申込み 来館・ファクス・ゆいの森あらかわホームページで、イベント名・氏名(2人まで)・代表者の住所と電話番号を、ゆいの森あらかわ1階総合カウンター



▲谷口桂子氏 (撮影＝篤野裕氏)

## 中小事業者の方へ キャッシュレス・ポイント還元事業を実施します

区では、区内事業者のデジタル化や区民生活を応援するため、区内の対象店舗でキャッシュレス決済を利用すると、利用者へ最大20%ポイント還元される「キャッシュレス・ポイント還元事業」を実施します。まだキャッシュレス決済を導入していない事業者の方は、ぜひ、活用してください。

※導入方法や利用開始までに必要な期間等については、キャッシュレス決済事業者(右)にお問い合わせください  
※利用者の方への案内は、後日、区報等でお知らせします。特設サイト・コールセンターは、11月1日(火)に開設する予定です

キャッシュレス決済の導入に関する問い合わせ

▶ PayPay ☎0120(957)640

午前10時～午後7時  
HP <https://paypay.ne.jp/store/>

▶ 楽天ペイ ☎0570(200)234

午前9時30分～午後11時  
HP <https://pay.rakuten.co.jp/business/>

▶ d払い(問い合わせの受け付けは、メルペイと共通)

☎0120(983)988

午前10時～午後6時 ※(土)・(日)・(祝)を除く  
HP [https://service.smt.docomo.ne.jp/keitai\\_payment/corporation/shop.html](https://service.smt.docomo.ne.jp/keitai_payment/corporation/shop.html)

▶ au PAY ☎0120(977)352

午前10時～午後6時 ※(土)・(日)・(祝)を除く  
HP <https://biz.aupay.wallet.auone.jp/>



期間 12月1日(水)～28日(水) ※限度額に到達しだい終了

還元額(限度額) 最大2億円

ポイント還元率 最大20% ※決済1回当たり3000円相当、期間内1万円相当を上限

対象店舗 キャッシュレス決済(PayPay、楽天ペイ、d払い、au PAY)を導入している区内中小店舗 ※大手チェーン店等は対象外

問合せ 産業振興課商業振興係 ☎内線478

新型コロナウイルス感染症の予防のため、掲載している講座・催し等の期日や内容が変更等する場合があります

ちらかわ区報  
毎月1日・11日・21日  
※5月11日・8月11日・1月11日は休刊です  
6万2000部発行

発行 荒川区  
〒116-8501  
荒川区荒川2-2-3  
☎(3802)31111  
☎(3802)6262

https://www.city.arakawa.tokyo.jp/  
荒川区Twitter @arakawakukoho | Q  
荒川区Facebook https://www.facebook.com/city.arakawa  
荒川区LINE公式アカウント @arakawaku | Q  
荒川区メールマガジンの登録は荒川区ホームページから(携帯電話はt-arakawa@sg-p.jpに空メールを送信)



新聞未購読で、希望する方には、あらかわ区報を自宅に直接届けます。電話・荒川区ホームページで、広報課広報係 ☎(3802)4957

UD FONT 見やすいユニバーサルデザインフォントを採用しています。

リサイクル適性 この印刷物は、印刷用の紙へリサイクルできます。

e70 古紙の配合率70%再生紙を使用しています。