

令和4年度

# 荒川区文化祭作品募集

費用 無料

問合せ 指定があるもの以外は生涯学習課生涯学習事業係  
☎内線3355

## 写真展

**展示期間** 11月3日(祝)～5日(土)午前10時～午後6時  
※5日は午後4時まで

**会場** 町屋文化センター2階ふれあい広場

**主管** 全荒川写真連盟

写真コンクールの入選作品と、あらかわこども写真教室で撮影した作品を展示します。



### 写真コンクール



**対象** 区内在住・在勤・在学の方

**規格** 銀塩・デジタル

**大きさ等** 白黒・カラーで、ワイド六つ切またはA4

**応募票の配** 区役所3階生涯学習課、各区民事務所・図書館、ゆいの森あらかわ  
※荒川区ホームページからもダウンロード可

**申込み** 8月26日(金) (必着) までに持参・郵送で、作品裏面に応募票を添付し、〒116-8501 (住所不要) 荒川区役所生涯学習課「文化祭写真コンクール」担当  
※1人7枚まで

### 公開審査会

**日時** 9月6日(火)午後4時から

**会場** 町屋文化センター3階第3・4会議室

### あらかわこども写真教室



**日時** 9月4日(日)午後1時～5時

**会場** 荒川山吹ふれあい館2階洋室1・2

**対象** 区内在住・在学の小学4～6年生

**定員** 10人 (申込順)

**持ち物** デジタルカメラ、SDカード

**締切り** 8月19日(金)消印有効

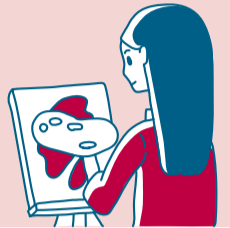
**申込み** はがきで、住所・氏名(ふりがな)・電話番号・保護者氏名(ふりがな)・学校名・学年・年齢を、〒116-0002荒川区荒川3-21-2-1109全荒川写真連盟事務局・橋本方☎(3801)8224

## 美術展

**展示期間** 10月17日(月)～23日(日)午前10時～午後5時  
※23日は午後4時まで

**会場** 町屋文化センター2階ふれあい広場・プレイコーナー

**主管** 荒川区美術連盟



### ●一般の部

**対象** 区内在住・在勤・在学で、15歳以上の方(中学生は不可)

**種目** 油彩画・水彩画・日本画・水墨画・彫刻ほか  
※ポスター・漫画を除く

**募集点数** 130点

**大きさ** ▶50号以下のもの  
…額装

▶30号以上のもの…仮縁(彫刻も同程度)  
※額縁のガラスを抜き、額縁裏のヒートン(吊金具)は付けること

### ●ジュニアの部

**対象** 区内在住・在学の5歳～中学生

**種目** ▶クレヨン(クレパス)画・水彩画…200点(四つ切画用紙)

▶油絵…20点(20号以下・仮縁)

**募集点数** ※ポスター・漫画を除く

**題材** 自由 **締切り** 9月22日(木)必着

**申込み** 往復はがきで、種目・題名・大きさ・住所・氏名(ふりがな)・電話番号・年齢・会社名(在勤の方のみ)・学校名・学年(小・中学生、高校生のみ)・所属サークル(加入者のみ)を、〒116-8501(住所不要)荒川区役所生涯学習課文化祭美術展担当 ※1人1点、抽選



## 俳句展示会

**展示期間** 11月3日(祝)～5日(土)

**会場** 町屋文化センター2階ふれあい広場

**主管** 荒川区俳句連盟



### ●一般の部

**対象** 区内在住・在勤・在学で、15歳以上の方(中学生は不可)

### ●小・中学生の部

**対象** 区内在住・在学の小・中学生

**題** 「夏」か「秋」の季語が入った俳句

**締切り** 9月2日(金)消印有効

**申込み** はがきで、住所・氏名(ふりがな)・電話番号・学校・学年(小・中学生のみ)・俳句を、〒116-8501(住所不要)荒川区役所生涯学習課俳句展示会担当 ※1人2句まで

