

新型コロナウイルス感染症が 急激に拡大しています

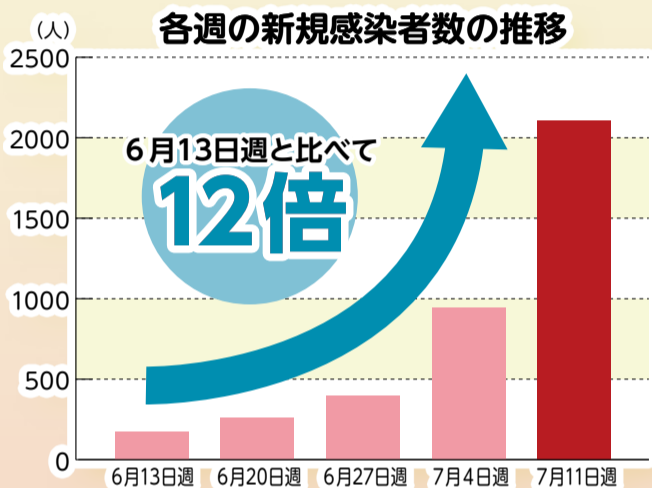
ワクチン接種率が低い年代で感染者が増加しています

現在、変異株による感染拡大等により、新型コロナウイルス感染症の感染者が急増しています。区内の1週間あたりの感染者数は、7月11日週に2103人となり、前月の約12倍になりました。

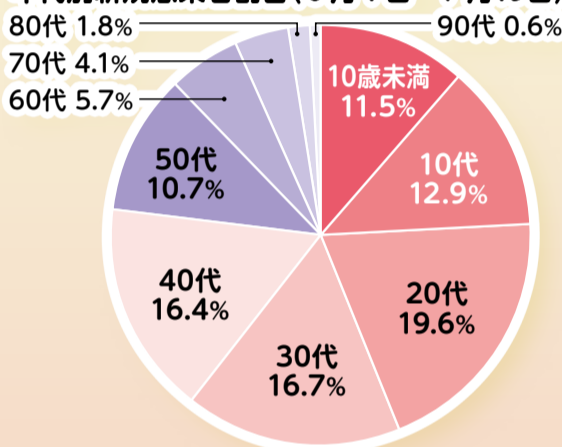
新規感染者は、3回目のワクチン接種率が低い傾向にある、10～

40代の方が多い状況です。感染・重症化予防には、3・4回目の接種が効果的であるといわれています。

さらなる感染拡大を防ぐために、感染予防対策の徹底・ワクチン接種へのご協力をお願いします。



年代別新規感染者割合(6月1日～7月19日)



新型コロナワクチン3回目接種率

年齢	接種率
12～19歳	31.9%
20～29歳	45.7%
30～39歳	55.9%
40～49歳	64.4%
50～59歳	76.0%
60～64歳	83.5%
65歳以上	88.7%

※7月19日現在

新型コロナワクチン接種のお知らせ

集団接種会場・受付時間

会場	ワクチンの種類	対象	受付時間
サンパール荒川5階 (荒川1-1-1)	ファイザー社 (1～4回目)	12歳以上の方	午前10時～午後3時30分
町屋ふれあい館3階 (町屋1-35-8)	モデルナ社 (3・4回目)	18歳以上の方	(日)～(木)…午前10時～午後3時30分
ラングウッドビル 地下2階 (東日暮里5-50-5)			(金)・(土)…午前10時～午後6時30分
			※8月12日・26日の(金)は、午後8時30分まで

※4回目接種の対象を拡大し、医療従事者・高齢者施設従事者等も接種を受けられるようになりました。対象者には、接種券を順次送付しています。詳細は、特設ホームページ等をご覧ください

予約なしでの接種

モデルナ社ワクチンの会場では、予約をしていなくても3・4回目接種を受けられます。当日、急きょ予定が空いた方や区外在住の方等で、希望する方は、受付時間内に接種券・本人確認書類を持参し、直接会場へお越しください。

協力医療機関での個別接種

協力医療機関では、ファイザー社ワクチン・武田社ワクチン(ノババックス)の接種を受けることができます。希望する方は、協力医療機関に連絡して予約してください。協力医療機関一覧は、特設ホームページ(下記)で確認できます。

武田社ワクチン(ノババックス) 1～3回目接種

協力医療機関で受けられます。なお、他社製のワクチンと比べ、副反応の頻度が低いといわれています。

対象 ▶ 1・2回目接種 …………… 12歳以上の方
▶ 3回目接種 …………… 18歳以上の方

新型コロナワクチン接種 コールセンター 特設ホームページ を開設しています

新型コロナワクチン相談センター

☎0800(666)7777 (午前8時30分～午後5時15分)
※(土)・(日)・(祝)等を含む

特設ホームページ(右の二次元コード)

🌐 https://www.city.arakawa.tokyo.jp/a033/covid19_vaccine/index.html



接種後の副反応が気になる方 ▶ 東京都新型コロナウイルスワクチン副反応相談センター ☎(6258)5802 ※24時間・年中無休

区内施設等でPCR検査等が無料で受けられます

無症状の方を対象に、東京都によるPCR検査等を実施しています。詳細は、荒川区ホームページ(右の二次元コード)をご確認ください。



問合せ

- ▶ 区施設での実施…木下グループ新型コロナ検査センター
☎(4333)1640 (正午～午後5時) ※(土)・(日)・(祝)等を除く
✉corona-testcenter@kinoshita-group.co.jp
- ▶ 薬局等での実施…東京都PCR等検査無料化事業事務局
☎(6634)4612 (午前9時～午後7時) ※(土)・(日)・(祝)等を含む

あらかわ遊園周辺で楽しもう

4月にリニューアルオープンしたあらかわ遊園の周辺には、さまざまな観光スポットや店舗があります。あらかわ遊園と併せて、ぜひ、訪れてみてください。

また、あらかわ遊園の園内では、謎解きイベントを開催します。詳細は、**8面**をご覧ください。

問合せ 指定があるもの以外は観光振興課観光振興係 ☎内線461

「るるぶ荒川区」を発行

あらかわ遊園や尾久周辺の店舗を紹介する冊子を発行します。あらかわ遊園周辺の散策に、ぜひ、活用してください。



配布日 8月1日(月)から
※なくなりしだい終了

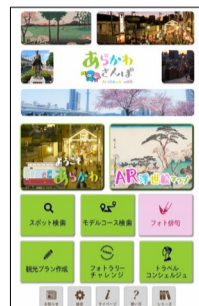
配布場所 区役所6階観光振興課、各図書館等
※荒川区ホームページ(右の二次元コード)でも閲覧できます

費用 無料



荒川区観光アプリ「あらかわさんぽ」あらかわ遊園周辺 デジタルスタンプラリー

荒川区観光アプリ「あらかわさんぽ」で、デジタルスタンプラリーを開催します。指定の施設等を訪れると、アプリ上でスタンプを押すことができます。集めたスタンプの数に応じて、賞品の抽選に応募できます。



期間 9月1日(木)～10月31日(月)

場所 あらかわ遊園周辺

費用 無料

賞品 区内共通お買い物券、あらかわ遊園フリーパス、図書カードNEXT App Store、Google Playから「あらかわさんぽ」で検索または、右の二次元コードからダウンロードしてください

ダウンロード方法

※ダウンロードは無料で
す(通信費は本人負担)



▲iOS ▲Android

あらかわ遊園チケ得サービス

区内の協力店舗で、あらかわ遊園の入園券やフリーパスを提示すると、特典サービスを受けることができます。協力店舗、特典サービスの詳細は、特設ホームページ(下の二次元コード)をご覧ください。 ※来園当日・翌日のみ

特典サービス 商品の割引、オリジナルグッズの進呈、飲み物の提供、サービス時間の延長 等

問合せ 荒川区中小企業経営協会
あらかわ遊園チケ得サービス事務局
☎(6821)5602
HP <https://arakawa-ticketoku.com/>



あらかわ遊園の夜間開園を延期

実施を予定していたあらかわ遊園の夜間開園は、国からの節電要請に伴い、延期します。実施期間等の詳細は、後日、区報・荒川区ホームページ等でお知らせします。



令和4年度 あらかわエコキャラバン

日時 8月5日(金)～15日(月) 午前10時～午後3時

●VR(バーチャル・リアリティ)体験

近未来の地球に起こり得る5つの危機を体験できます。

対象 7歳以上の方 ※13歳未満の方は保護者の同意が必要

●ワークショップ

再生コットンを使用した巾着にスタンプを押して、オリジナル巾着を作ります。

●グラフィックパネル

地球温暖化の危機や温暖化対策につながる具体的な行動を紹介します。



●クイズパネル

地球温暖化や「COOL CHOICE」について楽しく学べるクイズを出題します。

イベントスケジュール

期日	会場
8月5日(金)～7日(日)	東尾久本町通りふれあい館1階サロンスペース
8月9日(火)～11日(木)	ふらっとにつぼり1階おもてなしスペース
8月13日(土)～15日(月)	ゆいの森あらかわゆいの森ホール

●エコ輪投げ ※シール等は、なくなりしだい終了

クイズに答えて輪投げに挑戦し、得点した方にあら坊・あらみいの節電シール等を差し上げます。

●景品 ※なくなりしだい終了

来場した方に、ノベルティ(タンブラー、エコバッグ等)を差し上げます。

令和4年度

荒川区文化祭作品募集

費用 無料

問合せ 指定があるもの以外は生涯学習課生涯学習事業係
☎内線 3355

写真展

展示期間 11月3日(祝)～5日(土)午前10時～午後6時
※5日は午後4時まで

会場 町屋文化センター2階ふれあい広場

主管 全荒川写真連盟

写真コンクールの入選作品と、あらかわこども写真教室で撮影した作品を展示します。



写真コンクール



対象 区内在住・在勤・在学の方

規格 銀塩・デジタル

大きさ等 白黒・カラーで、ワイド六つ切またはA4

応募票の配 区役所3階生涯学習課、各区民事務所・図書館、ゆいの森あらかわ
※荒川区ホームページからもダウンロード可

申込み 8月26日(金) (必着) までに持参・郵送で、作品裏面に応募票を添付し、〒116-8501 (住所不要) 荒川区役所生涯学習課「文化祭写真コンクール」担当
※1人7枚まで

公開審査会

日時 9月6日(火)午後4時から

会場 町屋文化センター3階第3・4会議室

あらかわこども写真教室



日時 9月4日(日)午後1時～5時

会場 荒川山吹ふれあい館2階洋室1・2

対象 区内在住・在学の小学4～6年生

定員 10人 (申込順)

持ち物 デジタルカメラ、SDカード

締切り 8月19日(金)消印有効

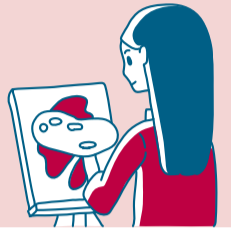
申込み はがきで、住所・氏名(ふりがな)・電話番号・保護者氏名(ふりがな)・学校名・学年・年齢を、〒116-0002荒川区荒川3-21-2-1109全荒川写真連盟事務局・橋本方☎(3801)8224

美術展

展示期間 10月17日(月)～23日(日)午前10時～午後5時
※23日は午後4時まで

会場 町屋文化センター2階ふれあい広場・プレイコーナー

主管 荒川区美術連盟



●一般の部

対象 区内在住・在勤・在学で、15歳以上の方(中学生は不可)

種目 油彩画・水彩画・日本画・水墨画・彫刻ほか
※ポスター・漫画を除く

募集点数 130点

大きさ ▶50号以下のもの
…額装

▶30号以上のもの…仮縁(彫刻も同程度)
※額縁のガラスを抜き、額縁裏のヒートン(吊金具)は付けること

●ジュニアの部

対象 区内在住・在学の5歳～中学生

種目 ▶クレヨン(クレパス)画・水彩画…200点(四つ切画用紙)

▶油絵…20点(20号以下・仮縁)

募集点数 ※ポスター・漫画を除く

題材 自由 **締切り** 9月22日(木)必着

申込み 往復はがきで、種目・題名・大きさ・住所・氏名(ふりがな)・電話番号・年齢・会社名(在勤の方のみ)・学校名・学年(小・中学生、高校生のみ)・所属サークル(加入者のみ)を、〒116-8501(住所不要)荒川区役所生涯学習課文化祭美術展担当 ※1人1点、抽選



俳句展示会

展示期間 11月3日(祝)～5日(土)

会場 町屋文化センター2階ふれあい広場

主管 荒川区俳句連盟



●一般の部

対象 区内在住・在勤・在学で、15歳以上の方(中学生は不可)

●小・中学生の部

対象 区内在住・在学の小・中学生

題 「夏」か「秋」の季語が入った俳句

締切り 9月2日(金)消印有効

申込み はがきで、住所・氏名(ふりがな)・電話番号・学校・学年(小・中学生のみ)・俳句を、〒116-8501(住所不要)荒川区役所生涯学習課俳句展示会担当 ※1人2句まで



あらかわ 情報の森

費用の記載がない事業は無料です

お知らせ

ふらっとにっぽりが休館

☎9月4日(日) 施設点検
☎ふらっとにっぽり
☎(3801)7301

東尾久本町通りふれあい館が休館

☎10月2日(日) 定期清掃等
☎東尾久本町通りふれあい館
☎(3893)8001

介護保険料の休日窓口を開設

☎8月28日(日) 時午前9時～正午
☎保険料の納付と納付相談
☎☎介護保険課資格保険料係(区役所2階) ☎内線2441

都市計画公園に関する都市計画の案の縦覧

☎8月9日(火)～23日(火) 所区役所北庁舎3階都市計画課 ☎東京都計画公園宮前公園(東尾久五・八丁目、西尾久二・三丁目地内)、東京都計画公園荒川公園(西尾久六・八丁目地内)

意見書の提出

☎区内在住の方、利害関係者
☎8月23日(火)必着
☎持参・郵送で、4面上段を参照し①～④の記入事項と⑤意見を、〒116-8501(住所不要)荒川区役所都市計画課都市計画担当 ☎内線2813

荒川区清掃審議会

☎8月22日(月) 時午前9時30分～11時30分 所区役所5階大会議室
☎5人(抽選) ☎会議の傍聴
☎午前9時～9時20分に直接会場へ
☎清掃リサイクル推進課管理計画係 ☎内線470

全国瞬時警報システム(Jアラート)の試験放送を実施

Jアラートの作動状況を確認するため、全国一斉に試験放送を実施します。
防災行政無線の放送に加え、荒川区ホームページ、荒川区Twitter・Facebook、荒川区メールマガジンでも試験配信を行います。
☎8月10日(火) 時午前11時から
☎生活安全課生活安全係 ☎内線494

都電荒川線写真コンテストの作品を募集

募集作品 都電荒川線とバラ、沿線の風景・名物、人々の生活等をテーマに撮影した写真 **★大さき★**▶一般部門A、都電とバラ部門…A4、四つ切(ワイド可) ▶一般部門B、小・中学生部門…Lサイズ
募集要項の配布 町屋文化センター、各区民事務所・図書館等 ☎9月30

暮らし

成年後見制度相談・説明会と権利擁護相談

◆司法書士による成年後見相談
☎8月9日・23日(火) 時午後2時～4時
◆司法書士による成年後見制度説明会(親族編)
☎8月17日(火) 時午後1時30分～3時
◆弁護士による権利擁護相談
☎8月25日(木) 時午後2時～4時

所荒川区社会福祉協議会 各開催日の前日

☎電話・ファクスで、4面上段を参照し①～④の記入事項を、あんしんサポートあらかわ(荒川区社会福祉協議会内) ☎(3802)3396 ☎(3891)5290

特別区民税・都民税第2期の納期限は8月31日(水)

スマートフォン決済アプリで納付書のバーコードを読み取り、電子マネーで納付することができます。なお、金融機関、ゆうちょ銀行・郵便局、コンビニエンスストア、区役所2階税務課、各区民事務所等で納めることもできます。口座振替を利用している方は、納期限日に振り替えますので、残高を確認してください。 ※納期限を過ぎると延滞金が加算される場合があります
☎税務課税務係 ☎内線2332

子育て・教育

ワクワク学べる未来の教室

☎8月20日(出) 時午前10時30分～午後3時 所開成学園中学校校舎4階理科室・高等学校校舎3階小ホール(西日暮里4-2-4) 所区内在住・在勤・在学で、小学1～3年生と保護者 ☎48組(抽選) ☎子ども向け実験教室、保護者向けシボジウム ☎筆記用具 ☎8月5日(金) ☎下記ホームページで、公益社団法人東京青年会議所荒川区委員会・飯田☎(6822)3675
☎https://forms.gle/bAKJW5QkzYhsnNaY9

親子まんが教室

☎8月21日(日) 時午後1時～3時 所むぐらしふれあい館2階調理・会議室 所区内在住で、3歳～小学生のお子さんと保護者 ☎20組(当日の先着順) ☎まんがの制作 ☎漫画家・多賀もちゆき氏 ☎筆記用具 ☎¥100円
☎三河島くらぶ・瀬野 ☎080(3252)2061

はがき・ファクス・電子メール等の記入事項

- ①事業・イベント名
 - ②〒住所*
 - ③氏名(ふりがな)
 - ④電話番号
 - ⑤以降にその他の必要事項(各記事に明示)
- 往復はがきは、返信面に住所・氏名を記入
 - 電子メールは、件名に事業・イベント名を入力
 - 指定がない限り、申し込みは1人(1グループ)1枚
 - 宛先は、各記事の申し込み先へ
- *区内在勤・在学の方は、②で勤務先(住所)・学校名を記入してください

産業技術高専 オープンカレッジ

◆“Flying Objects(飛ぶモノ)”について学び、英語で楽しく工作
☎8月26日(金) 時午後1時～3時 所中学生 ☎15人 ☎¥1800円
☎8月9日(火)

ロボットを動かそう

☎9月3日(出) 時午後1時～5時 所小学5年生～中学生 ☎10人
☎走行プログラムの作成 ☎¥500円
☎8月17日(火)

できた～中3英文法

☎9月3日(出)・4日(日)(全2回) 時午後1時～4時30分 所小学生以上の方 ☎22人 ☎英文法の基本 ☎¥2100円 ☎8月17日(火)

※抽選 所都立産業技術高等専門学校荒川キャンパス

☎はがき・下記ホームページで、4面上段を参照し①～④の記入事項と⑤年齢(学生の場合は学校名・学年も)⑥電子メールアドレスを、〒116-8523荒川区南千住8-17-1都立産業技術高等専門学校荒川キャンパス ☎(3801)0145
☎https://www.metro-cit.ac.jp

多言語を体感してみよう!

☎日・時・所▶8月28日(日)午前10時～11時30分…ムーブ町屋4階ミニギャラリー ▶8月30日(火)午後3時30分～5時30分…あらかわ遊園スポーツハウス1階会議室
☎9月4日(日)午前9時～10時…オンライン ▶9月10日(出)午後2時～4時…ムーブ町屋4階ハイビジョンルーム
☎小学3年生以下のお子さんと保護者(オンライン参加の場合はWeb会議ができる環境の方)
☎各10組(申込順) ☎各開催日の3日前
☎電話・下記ホームページで、一般財団法人言語交流研究所ヒップファミリークラブ ☎0120(557)761
☎https://www.lexhippo.gr.jp/ ※(月)～(金)の午前10時～午後5時30分

こわーいおはなし会

☎8月31日(火) 時午後3時30分～4時10分 所ゆいの森あらかわゆいの森ホール 所3歳～小学生(未就学児は保護者同伴で) ☎50人(申込順)
☎8月1日(月)から来館・ゆいの森あらかわホームページで、ゆいの森あらかわ1階総合カウンター ☎(3891)4349

里親個別相談会

☎9月4日(日) 時午後2時～4時30分 所南千住駅前ふれあい館3階洋室3 所区内在住の方 ☎4組(申込順) ☎制度の概要説明・個別相談 ☎来所・電話で、子ども家

障がいのある方

障がいのある当事者(ピアカウンセラー)による相談

☎8月13日(出) 時午前10時～午後3時 所荒川たんぼセンター
☎視覚障がい者、聴覚障がい者、肢体不自由者による相談
☎8月1日(月)から来所・電話・ファクスで、4面上段を参照し①～④の記入事項を、荒川たんぼセンター ☎(3807)8483

障がい者就労支援「清掃業務研修」

☎8月15日(月)・17日(火)・19日(水)(全3回) 時午後1時～4時 所アクロスあらかわ1階多目的ホール 所区内在住で、障がいのある方 ☎10人(申込順) ※動きやすい服装で ☎8月12日(金)
☎電話・ファクスで、4面上段を参照し①・③・④の記入事項と⑤障がいの種類を、荒川区心身障害者事業団 ☎(6320)7053 ☎(3892)1433
※(出)・(日)・(祝)を除く、午前9時～午後4時30分

リハビリ講習会「折り紙でパッチワーク」

☎9月2日～12月2日の(第3(金)を除く) ※全10回 時午前10時～正午 所荒川たんぼセンター1階多目的室 所区内在住で、身体に障がいのある方 ☎10人(申込順)
☎8月1日(月)から来所・電話・ファクスで、4面上段を参照し①～④の記入事項を、荒川たんぼセンター ☎(3807)8483

新型コロナウイルス感染症の予防のため、掲載している講座・催し等の期日や内容が変更等する場合があります

聞こえづらい人向け手話講座

☎9月10日(出)・13日(火)・17日(出)(全3回) 時午前10時～正午 所アクロスあらかわ2階会議室
☎10人(抽選) ※要約筆記・ヒアリンググループあり ☎筆記用具
☎8月1日(月)～31日(火)に来館・電話・ファクス・電子メールで、4面上段を参照し①～④の記入事項を、アクロスあらかわ ☎(3803)6221 ☎(3803)6222
☎across@arakawa-shakyo.or.jp

レットトライ射撃競技 ボイーズ&ガールズ

☎8月21日(日) 時午前10時～午後3時(受け付けは午後2時まで) 所荒川総合スポーツセンターM2階エアライフル場 所14～17歳の方 ☎10人(当日の先着順)
所ライフル射撃・パラ射撃体験 所荒川区ライフル射撃協会・徳山 ☎090(2912)6712

障がい者地域自立生活支援セミナー

☎9月16日(金) 時午前10時～正午 所荒川たんぼセンター1階多目的室 所区内在住で、身体に障がいのある方 ☎15人(申込順) ☎日々の暮らしが楽になる片づけ法
☎8月1日(月)から来所・電話・ファクスで、4面上段を参照し①～④の記入事項を、荒川たんぼセンター ☎(3807)8483

泳法クリニック

☎9月11日(日) 時午前11時・11時20分・11時40分、正午、午後0時20分・0時40分 所あらかわ遊園スポーツハウス2階温水プール
所15歳以上の方(中学生は不可) ☎各2人(申込順) ☎指導員によるフォームチェックとカウンセリング
☎8月14日(日)(区外の方は15日(月))から来館・電話で、あらかわ遊園スポーツハウス ☎(3800)7333

区民体育大会フットサル競技(U-12の部)

☎日・所▶9月11日(日)…予選リーグ ▶10月9日(日)…決勝トーナメント
時午前10時～午後6時 所区民運動場 所荒川区サッカー協会加盟チームまたは区内在住・在学の12歳以下で組織したチーム ☎¥3000円(1チーム)
申込書の配布 区役所3階スポーツ振興課、荒川総合スポーツセンター、あらかわ遊園スポーツハウス(荒川区ホームページからもダウンロード可)
☎8月19日(金)～28日(日)(必着)に郵送で、申込書を、〒116-0001荒川区町屋6-34-8-808荒川区サッカー協会フットサル部・鈴木 ☎090(2727)3697

いきいきボランティアポイント制度説明会

区が指定する介護・子育て支援施設等でボランティア活動を行うと、現金に交換できるポイントがたまる制度の説明会です。
☎9月6日(火) 時午後2時～3時 所区役所3階305会議室 所区内在住で、65歳以上の方 ☎8人(申込順) ☎9月5日(月)
☎電話で、介護保険課介護給付係 ☎内線2432

スポーツ

障がい者スポーツサポーター養成講習会

☎日・所▶9月1日(火)…区役所3階304・305会議室 ▶9月14日(火)…荒川総合スポーツセンター1階小体育室 ※全2回 時午後7時～9時 所区内在住・在勤・在学の18歳以上で、受講後サポーターとして活動できる方 ☎25人(申込順)

産業・経営支援

事業所功労者表彰の推薦を受け付け

区内の中小企業や商工団体に永年にわたり勤務し、企業等の発展に貢献した方を表彰します。
所同一事業所に10・20・30・40・50年以上勤務し、現在も勤務している

都営住宅の入居者を募集

募集戸数 ①家族向け(ひとり親世帯・高齢者世帯・心身障がい者世帯・多子世帯・特に所得の低い一般世帯・車いす使用者世帯向け)…1299戸(ポイント方式)
②単身者向け・単身者用車いす使用者向け・シルバーピア…428戸(抽選。居室内で病死等があった住宅を含む)

入居資格 ▶都内に居住している
▶住宅に困っている
▶所得が定められた基準に該当する 等

※入居資格等の詳細は、募集案内をご覧ください

方 ※役員・1週間の勤務時間がおおむね30時間未満のパートタイマー・嘱託員の方は除く

「TOKYOかいごチャレンジ インターンシップ」説明会

都区内介護施設等のインターンシップ参加者を募集しています。申込方法等の詳細は、下記ホームページをご覧ください。
☎日・時・所▶8月5日(金)・10日(火)・17日(火)・26日(金)、9月7日(火)・9日(金)・14日(火)・21日(火)午前10時～11時…オンライン ▶8月19日(金)・24日(火)、9月16日(金)・28日(火)午前10時～正午…T K P 東京駅日本橋カンファレンスセンター(中央区八重洲1-2-16) 所都内・近隣在住で、介護職未経験の方(学生は不可)
所TOKYOかいごチャレンジインターンシップ事務局 ☎(6743)0638
※(出)・(日)・(祝)を除く、午前9時～午後5時
☎https://tokyo-kaigochallenge.jp/sankasha/

稼ぐ力を磨く～中小企業の経営実践オープンセミナー

☎8月25日(火) 時午後2時～4時 所ふらっとにっぽり3階多目的スペース、オンライン 所中小企業経営者等(オンライン参加の場合はWeb会議ができる環境の方)
☎30人(申込順) ※会場のみ
☎経営課題の解決に向けた講義等
☎電話で、経営支援課産業活性化係 ☎内線457

事業者向けICT活用セミナー

☎9月6日・20日、10月4日・18日、11月1日・15日(全6回) 時午後1時30分～3時 所区役所6階産業経済部会議室 所中小企業の事業主・従業員 ☎20人(申込順) ☎SNS・動画広告の効率的な活用方法等
☎電話・ファクス・荒川区ホームページで、4面上段を参照し①・③・④の記入事項と⑤会社名⑥業種⑦会社所在地を、経営支援課産業活性化係 ☎内線458
所(3803)2333

合宿型就労訓練「ワークゼミあらかわ」

☎8月30日(火)～9月2日(金)(3泊4日) 所NPO法人青少年自立援助センター(福生市福生2351-1) 所区内在住で、現在仕事に就いていない44歳以下の方 ☎4人(申込順) ☎パソコン講座
☎8月1日(月)～22日(月)に来所・電話で、ムーブ町屋3階わかもの就労サポートデスク ☎(3800)6188

講座

自転車安全利用講習会

☎8月20日(出) 時午前9時30分～11時 所荒川自然公園交通園 ※午前9時30分～11時は交通園の一部施設が一般利用できません ☎区内在住・在勤・在学の方 ☎10人(申込順) ※電動アシスト自転車の講習会も行っています。詳細は、お問い合わせください
☎電話で、生活安全課交通安全係 ☎内線489

区職員(臨時的任用職員・育児休業代替任期付職員)を募集

◆事務 所日本国籍で、平成16年10月1日までに生まれた方 ☎各10人程度
◆看護師 所看護師の免許を有する方 ☎若干名

仕事・人材募集

パラの育て方講習会

☎8月20日(出) 時午前10時～正午 所荒川自然公園会議室 所区内在住・在勤・在学の方 ☎15人(申込順) ☎筆記用具 ※汚れてもいい服装で
☎8月3日(火)～12日(金)に電話で、土木管理課維持みどり係 ☎内線2752

6面へ続く

日 期 日 (期 間)
 時 間
 所 会 場 ・ 場 所
 対 象
 人 定 員
 内 容
 講 師
 持 持 物
 費 用
 申 申 込 方 法 (申 込 先)
 問 問 合 せ 先
 電 電 子 メール ア ド レ ス
 HP ホーム ページ ア ド レ ス

あらかわ 情報の森
 5面「講座」の続き

初めてミシン「ぞうきん」

8月30日(火)・31日(水) 時 午前10時・10時30分・11時・11時30分・午後1時・1時30分・2時・2時30分 所 ふらっとにっぽり1階おもてなしスペース 人 各2人(申込順) ※小学4年生以下は保護者同伴で 特 フェイスタオル
 申 8月1日(月)から来館・電話で、ふらっとにっぽり
 ☎(3801)7301

区民カレッジ 「『三国志』の世界を愉しむ」

9月10日、10月8日・29日、11月12日、12月10日の出(全5回) 時 午後1時～3時 所 生涯学習センター3階大会議室 対 区内在住・在勤・在学で、18歳以上の方 人 60人(抽選) ¥500円 締 8月29日(月)必着
 申 電話・はがき・ファクス・電子メール・下記ホームページで、4面上段を参照し①～④の記入事項を、〒116-0002荒川区荒川3-49-1生涯学習センター
 ☎(3802)2332 FAX(3802)3265
 申 contact@arakawa-sgc.com
 HP https://www.arakawa-sgc.com

みんなで人権を考える講座

9月11日(日) 時 午前10時～午後0時30分 所 生涯学習センター3階大会議室 対 区内在住・在勤・在学の方 人 30人(申込順) 内 インターネットに潜む危険性と対処法
 申 来所・電話・電子メールで、4面上段を参照し①～④の記入事項を、区役所3階生涯学習課生涯学習事業係☎内線3355
 申 shakyo-shakyo@city.arakawa.tokyo.jp

9月IT講習会

E1 エクセル2016基礎
 9月5日(月)～9日(金)(全5回) 時 午後2時～4時 内 数式と関数で表計算 ¥1100円 ※パソコンの基本操作ができる方
E2 ワード^{アンド}とエクセルで差し込み印刷と宛名ラベル作成
 9月11日(日) 時 午前10時～午後5時 内 差し込み印刷機能、宛名ラベル作成 ¥1000円 ※ワード、

エクセルの実務経験がある方
E3 仕事に役立つエクセル1
 9月12日(月)～16日(金)(全5回) 時 午後6時～8時 内 基本関数とグラフ ¥2170円
 ※エクセルの実務経験がある方
E4 エクセルデータベースとピボットテーブル
 9月18日(日) 時 午前10時～午後5時 内 ピボットテーブル機能、データの集計分析 ¥1000円
 ※エクセルの実務経験がある方
E5 エクセル関数入門
 9月25日(日) 時 午前10時～午後5時 内 便利な関数の活用 ¥1760円
 ※エクセルの基本操作ができる方
E6 仕事に役立つエクセル2
 9月26日(月)～30日(金)(全5回) 時 午後6時～8時 内 応用関数、データベース ¥2170円
 ※エクセルの実務経験がある方

※指定のテキストのある方は無料
 所 生涯学習センター4階コンピュータ室 対 区内在住・在勤・在学で、18歳以上の方 人 各28人(抽選)
 申 8月1日(月)～15日(月)(必着)に電話・はがき・ファクス・電子メール・下記ホームページで、4面上段を参照し①～④の記入事項と⑤希望する講習会番号を、〒116-0002荒川区荒川3-49-1生涯学習センター☎(3802)2332
 FAX(3802)3265
 申 contact@arakawa-sgc.com
 HP https://www.arakawa-sgc.com

催し

8月8日紙芝居デー

8月8日(月) 時 午後2時～3時 所 ゆいの森あらかわゆいの森ホール 内 読み聞かせ、北海道剣淵町とのコラボ企画等
 申 ゆいの森あらかわ
 ☎(3891)4349

荒川区美術連盟尾久支部展

8月19日(金)～23日(火) 時 午前11時～午後5時(23日は午後4時まで) 所 町屋文化センター2階ふれあい広場 内 絵画の展示
 申 荒川区美術連盟尾久支部・新井
 ☎(3894)5019

世界のバリアフリー 児童図書展

8月19日(金)～9月1日(木) 所 ゆいの森あらかわ1階エントランスホール 内 国際児童図書評議会(IBC

BY)が選定した、障がいのあるお子さん等への工夫・配慮がある本の展示
 申 ゆいの森あらかわ
 ☎(3891)4349

荒川ふれあい寄席

8月23日(火) 時 午後2時～4時 所 東尾久本町通りふれあい館3階多目的室 人 25人(申込順) 出演 三遊亭好楽一門ほか
 申 8月1日(月)午前9時から、来館・電話で、東尾久本町通りふれあい館
 ☎(3893)8001

外国人のための浴衣体験&日暮里・谷中散策

9月4日(日)(雨天時は浴衣の着付け体験のみ) 時 午後2時～5時 集合 諏訪台ひろば館2階いこい室 対 区内在住・在勤・在学で、16歳以上の外国籍の方 人 20人(申込順) 特 タオル2枚、サンダル ¥500円 申 8月1日(月)～25日(木)に電話・電子メールで、4面上段を参照し①～④の記入事項と⑤出身国⑥性別・身長を、荒川区国際交流協会事務局(文化交流推進内)
 ☎(3802)4805
 申 kokusai@city.arakawa.tokyo.jp

認知症講演会「十認十色 知ってつながる認知症」

9月24日(土) 時 午後1時～3時 所 町屋文化センター2階ふれあい広場 対 区内在住・在勤・在学で、中学生以上の方 人 100人(抽選) 内 講義「認知症とともに笑顔で生きられるか」「認知症とともに笑顔で生きる」※手話通訳あり
 申 8月1日(月)～9月2日(金)(消印有効)に往復はがき・荒川区ホームページで、4面上段を参照し①～④の記入事項と⑥車いす使用の有無⑥講師への質問を、〒116-8501(住所不要)高齢者福祉課介護予防事業係☎内線2666

荒川区・北区合同まちあるきツアー「都電荒川線であなぐ渋沢栄一とその時代」

9月28日(水)(小雨決行) 時 午前9時30分～午後0時30分 集合 JR王子駅中央口 解散 都電荒川線宮ノ前停留場 人 20人(抽選) 締 8月19日(金)必着
 申 はがき・ファクス・電子メール・荒川区ホームページで、4面上段を参照し①～④の記入事項と⑤年齢⑥代表者の氏名・携帯電話番号(②～⑤は参加者全員分〈4人まで〉)を、〒116-8501荒川区荒川2-2-3荒川区観光ボランティアガイドの

会事務局(観光振興課内)
 ☎内線3563
 FAX(3803)2333
 申 kankou@city.arakawa.tokyo.jp

春風亭一之輔のドッサリまわるぜ2022

10月8日(土) 時 午後2時開演 所 サンパール荒川大ホール 出演 春風亭一之輔氏 ¥3700円 ※全席指定。未就学児は入場不可
 申 チケット販売所町屋文化センター、サンパール荒川ほか
 申 ACC☎(3802)7111

官公署

個人事業税第1期分の納期は8月31日(水)

スマートフォン決済アプリ等でも納付できます。
 なお、一部の方は、納税通知書の送付が9月以降になる場合があります。その際は、納税通知書に記載された納期限までに納めてください。
 申 荒川都税事務所
 ☎(3802)8111

東京都シルバーパスの更新を

有効期限が9月30日(金)のシルバーパスを持っている方に、8月中旬に東京バス協会から「東京都シルバーパス更新手続きのご案内」を送付します。更新を希望する方は、送付された案内を確認し、郵送で手続きをしてください。
 申 東京バス協会シルバーパス専用電話☎(5308)6950
 ※出・日・祝等を除く、午前9時～午後5時

「はたらく消防の写生会」作品展

日・時・所 ▶ 8月1日(月)～28日(日) …あらかわ遊園スポーツハウス1階ロビー ▶ 8月1日(月)正午～31日(水)正午…東京メトロ町屋駅 ▶ 8月1日(月)～31日(水)…都電荒川線車両(9001号車)車内モニター ▶ 8月17日(水)～9月7日(水)…尾久図書館2階多世代ステージ
 申 尾久消防署予防課防火管理係
 ☎(3800)0119

自衛官等採用説明会

8月20日(土) 時 午後2時～8時 所 ムーブ町屋4階会議室A 対 18～32歳の方 内 防衛大学校・防衛医科大学校(医学・看護)・一般曹候補生等についての説明・個別相談
 申 自衛隊東京地方協力本部台東出張所☎(3831)3555

8月の健康相談 会 場 がん予防・健康づくりセンター

種 別	期 日	受付時間	申込み・問合せ
なんでも健康相談	随時	午前9時～午後5時	
こころの一般健康相談	1日(月)	午後1時45分～3時15分	健康推進課 保健相談担当 ☎内線432
アルコール・薬物依存症相談	12日(金)・15日(月)・26日(金)	午後2時～3時30分	
ママのこころの相談	4日(木)・17日(水)	午後1時30分～3時	
歯科相談(3歳未満児)～歯科健診とフッ化物塗布	4日(木)・25日(水)	午後1時15分～2時45分	
栄養相談	19日・26日(金)	午前9時30分～11時	健康推進課歯科担当 ☎内線423
エイズに関する相談・検査	4日・18日・25日(木)	午後1時30分～3時30分	健康推進課栄養担当 ☎内線423
	相談	随時	保健予防課
	検査	10日(水)(予約制)	感染症予防係専用電話 ☎(3805)9467

ものわすれ相談(予約制)

対 象 物忘れが気になる、65歳以上の方

期 日	相談時間	会 場	申込み
2日(火)	▶午前9時45分～10時25分 ▶午前10時35分～11時15分	峽田ふれあい館	荒川地域包括支援センター ☎(5855)3323
25日(木)	▶午後2時～2時40分 ▶午後2時50分～3時30分	南千住駅前ふれあい館	南千住東部地域包括支援センター ☎(3805)5702

児童相談所虐待対応ダイヤル

☎189

虐待を受けていると思われる子どもに関する相談を24時間・年中無休で受け付けます

あらかわキッズ・マザーズコール24

☎0120(536)883

妊娠や育児に関する相談を24時間・年中無休で受け付けます

小児科の平日準夜間・休日診療

荒川区医師会こどもクリニック

診療時間 ▶(月)~(金)午後7時~午後10時 ※受け付けは、午後6時30分~午後9時30分
▶(土)午後5時~午後9時 ※受け付けは、午後4時45分~午後8時30分
▶(日)・(祝)午前10時~午後1時、午後2時~午後9時 ※受け付けは、午前9時45分~午後8時30分

場所・問合せ 荒川区医師会館1階 (西日暮里6-5-3) ☎(3893)1599

対象 15歳未満の救急患者(急な発熱等)

休日診療当番医

※必ず電話して受診してください ※健康保険証を持参してください
※小さなお子さんは小児科を受診してください
※当番医は変更になる場合があります

小児科は、荒川区医師会こどもクリニック(上記)でも診療しています

【内科等】診療時間 ▶昼...午前10時~午後1時、午後2時~午後5時
▶夜...午後5時~午後9時 ※夜間の受け付けは、午後8時30分まで

Table with columns: 期日, 昼夜, 科目, 医療機関名, 所在地, 電話. Lists various medical facilities and their contact info for weekend and night care.

【薬局】開設時間 ▶昼...午前10時~午後5時 ▶夜...午後5時~午後9時
※薬局ナチュラル・メディクスは午前9時~午後5時

Table with columns: 期日, 昼夜, 医療機関名, 所在地, 電話. Lists pharmacies and their locations.

【歯科】午前9時~午後4時(電話受け付け)

Table with columns: 期日, 医療機関名, 所在地, 電話. Lists dental clinics and their locations.

【耳鼻咽喉科】午前9時~午後5時(診察時間)

Table with columns: 期日, 医療機関名, 所在地, 電話. Lists ENT clinics and their locations.

診療科目 ▶内=内科 ▶小=小児科 ▶外=外科 ▶婦=婦人科 ▶整=整形外科

※記載がない診療科目は、東京都医療機関案内サービスひまわりにお問い合わせください

- 問合せ ●荒川区医師会 ☎(3893)2331
●荒川区歯科医師会 ☎(3805)6601
●荒川区薬剤師会 ☎(3819)0550
●東京都医療機関案内サービスひまわり<24時間> ☎(5272)0303
●東京消防庁テレホンサービス<24時間> ☎(3212)2323

日曜日柔道整復施術 【施術時間】▶午前9時~午後1時 ▶午後3時~午後7時

Table with columns: 期日, 施術所名, 所在地, 電話. Lists Judo/Chirokatsu treatment centers.

ふれあい館の催し

- 申込期間の指定がない申込順の事業は、8月1日(月)午前9時から、来館・電話で各館へ申し込んでください
●費用の記載がない事業は無料です

- 町屋ふれあい館 ☎(3800)2011
◆メンズヨガ 8月7日(日) 1時~2時 18歳以上の男性(高校生は不可) 10人(申込順)
◆キッズランド 8月12日(金) 10時~11時30分 65歳以上の方 50人(申込順) フリーダンス 持ち物: ヒールカバー、手袋

- 11時30分 未就学児と保護者 30組(当日の先着順) 遊具遊び
荒木田ふれあい館 ☎(3800)1981
◆ソーシャルダンス 8月14日(日) 1時~3時 65歳以上の方 50人(申込順) フリーダンス 持ち物: ヒールカバー、手袋
◆介護者教室 8月27日(土) 1時30分~3時 中学生以上の方 20人(申込順) 摂食・口腔・食事介助
東日暮里ふれあい館 ☎(3807)6383
◆成人手芸講習会「布で作る裁縫道具の小物パート2」 8月17日(水) 10時~午後3時 18歳以上の方(高校生は不可) 10人(申込順) 裁縫道具、昼食 ¥1000円 締 8月9日(火)

8月 CATV マイチャンネルあらかわ

番組案内

地デジ11ch

(番組内容は変更になる場合があります)

Table with columns: 期日, 1日月~7日, 8日月~14日, 15日月~21日, 22日月~28日, 29日月~31日. Lists TV programs and their schedules.

その他の番組

- ▶あまらるNEXT (区内情報番組) 放送時間 毎日午前6時・8時30分、午後1時30分から
▶あらぶんちょ!(荒川区・文京区・千代田区内の地域情報番組) 放送時間 毎日午前11時、午後2時・5時から

ケーブルテレビの申込み・問合せ

- ▶東京ケーブルネットワーク荒川サービスステーション ☎0800(123)2600
▶荒川ケーブルテレビ ☎(3894)3888

日(期) 時間 所(場) 対(象) 人(定) 内(容) 講(師) 持(ち) 物 費(用) 締(め) 切(り) 申(込) 方(法) (申込先) 問(い) 合(わ) せ 先 電(子) メ(ー) ル ア(ド) レ(ス) HP

あらかわ遊園に「七不思議」の真相を究明せよ

リアル謎解きゲーム

ささや 撮られる くる 黒い噂

うわさ

しんそう 真相を ぎゅうめい 究明せよ

「七不思議」の噂に白黒つけよう！
 おつちよこちよいな記者と協力して、
 真相を解明するため、一足先に取材していた
 気になったあなたは、園内を巡り、調査してみることにする。



あらかわ遊園が春にリニューアルオープンした裏側で、
 奇妙な噂が囁かれていることをご存じだろうか？
 中でも、ひととき注目を集めているのが、
 あらかわ遊園にまつわる「七不思議」。

あなたの手で、**全ての真実**を暴け

謎解きキットを使ってあらかわ遊園を周遊する、謎解きゲームを開催します。ゲームをクリアすると、賞品の抽選に応募できます。

期間 8月1日(月)～31日(水)

会場 あらかわ遊園
 ※事前予約が必要ですが、混雑状況により、予約なしで入園できます。詳細は、あらかわ遊園 Twitter (@arakawayuuen) で確認してください

遊び方

- 1 もぐもぐハウスで謎解きキットを購入
- 2 ストーリーを読んで謎解きをスタート
- 3 あらかわ遊園を周遊して謎を解く
- 4 最後の答えを導き出すと、ゲームクリア。ストーリーの結末を読むことができます

※参加にはスマートフォンが必要 ※所要時間は50分程度

費用 500円 ※別途入園料が必要

賞品

- [A賞] 区内共通お買い物券 (3万円分) … 5人
- [B賞] 区内共通お買い物券 (1万円分) … 20人
- [C賞] あらかわ遊園オリジナルグッズ詰合せ (クッキー・ドロップス・ぬいぐるみ等) … 50人

10～12月に、リアル謎解きゲームの第2弾を開催します。詳細は、後日、区報・荒川区ホームページ等でお知らせします。

問合せ 観光振興課観光振興係 ☎内線461

熱中症に気を付けて節電にご協力を

今年の夏は、深刻な電力不足が予想されています。特に午後3時～8時は、電力需給が逼迫しやすい時間帯です。使っていない部屋の電気を消す等を行い、生活に支障のない範囲で、節電にご協力をお願いします。なお、特に高齢者の方は、エアコンの適切な使用に加え、こまめに水分補給をする等、熱中症に注意してください。

期間 9月30日(金)まで

熱中症予防のポイント

- バランスのとれた食事
 さまざまな食品をバランスよくとり、丈夫な体をつくりましょう。
- 住環境
 換気によって、室内温度が高くなる場合は、エアコンの温度設定をこまめに調整しましょう。また、通気性・吸水性・速乾性に優れた衣類を選ぶ等、衣類や寝具も調節しましょう。
- マスク
 屋外で人と十分な距離（おおむね2mを目安）を確保できる場合は、熱中症予防のため、マスクを外すことを推奨します。

問合せ ▶ 節電について…環境課環境推進係 ☎(3802)4693 ▶ 熱中症について…健康推進課保健相談担当 ☎内線432

あらかわ区報 発行 荒川区
 〒116-8501 荒川区荒川2-2-3
 ☎(3802)3111 ㊟(3802)6262
 毎月1日・11日・21日
 ※5月11日・8月11日・1月11日は休刊です
 6万2000部発行
<https://www.city.arakawa.tokyo.jp/>
<https://www.city.arakawa.tokyo.jp/keitai/>



人口と世帯	前年同月比		外国人のみの世帯	外国人のみの世帯	日本人と外国人の混合世帯	総世帯	前年同月比	前年同月比
	人口	世帯						
日本人	98,550人	-18	25	-255	-234	105,582世帯	20	571
外国人	99,462人	7	-489	355	301	10,650世帯	118	578
合計	198,012人	68	86	154	656	2,385世帯	1	18
外国人	9,540人	86	154	656	167	2,385世帯	1	18
総人口	18,462人	154	656	167	167	118,617世帯	139	1,167

新聞未購読で、希望する方には、あらかわ区報を自宅に直接届けます。
 電話・荒川区ホームページで、広報課広報係 ☎(3802)4957

UD FONT 見やすいユニバーサルデザインフォントを採用しています。

リサイクル適性(A) この印刷物は、印刷用の紙へリサイクルできます。

70 古紙の配合率70%再生紙を使用しています。