

外出のときは、 感染予防対策の徹底を

新型コロナウイルス感染症の拡大を防ぐため、引き続き、感染予防対策の徹底をお願いします。

- マスクを正しく着用する
- できるだけ混雑する時間・場所を避ける
- 帰宅後等、こまめに手洗い・消毒をする
- 体調が悪いときは外出を控える
- 会食時は、感染予防対策を徹底している店舗を利用し、会話中はマスクを着用する

問合せ 保健予防課感染症予防係 ☎内線430



バラの 初夏を楽しむ

区では、都電荒川線沿線等に咲くバラを楽しんでもらえるよう、5月6日(金)~28日(土)を「あらかわRoseWeeks2022」として、各種イベントを開催します。区内を巡り、バラの香り高まる初夏のひとときを楽しんでみませんか。

問合せ 土木管理課維持みどり係 ☎内線2752

「あらかわ」のバラを楽しむ おすすめ スポット

三ノ輪橋停留場バラ花壇

都電荒川線三ノ輪橋停留場にあるバラ花壇で、都電とバラ、レトロ調の停留場が一度に楽しめます。撮影スポットとしても人気があります。

また、東側入口には、モッコウバラを植えたアーチが設置されています。



荒川二丁目電停口バラ花壇

都電荒川線荒川二丁目停留場にあるバラ花壇です。停留場から自然公園に向かう坂道には、つるバラが植えられており、春にはローズガーデン顔負けのバラが楽しめます。



2面で、あらかわRoseWeeks2022のイベント内容を紹介します

あらかわ RoseWeeks2022

申込み・問合せ

土木管理課維持みどり係
☎内線 2752

区内生花店で **特別価格** の

バラ鉢植えを販売

各対象店舗で、あらかわバラの市価格でバラの鉢植えを販売します。

期間 5月6日(金)～14日(土)

対象店舗 荒川生花商組合に加盟する店舗

※詳細は、荒川区ホームページをご覧ください

価格 1800円



▲このタグが目印です

区内図書館を巡るスタンプラリー

区内5か所の図書館と、2か所ある図書サービスステーションのうち1か所を巡るスタンプラリーです。計6か所のスタンプを重ね押ししていくと、1つの絵が完成します。

期間

5月6日(金)～28日(土)

スタンプラリー用紙の配布

各図書館・図書サービスステーション



区内の生花店を巡るスタンプラリー

対象の店舗に設置するスタンプを5個集めた先着100人の方に、ミニバラを差し上げます。

期間

5月6日(金)～14日(土)

対象店舗

荒川生花商組合に加盟する店舗
※詳細は、荒川区ホームページをご覧ください

スタンプラリー用紙の配布

区役所北庁舎2階土木管理課、各対象店舗

バラ花壇を巡るスマホ・スタンプラリー

区内5か所のバラ花壇に設置する二次元コードを読み取ることで、スタンプラリーに参加できます。

期間

5月10日(火)～16日(月)

※期間中、先着250人の方が参加できます

対象バラ花壇

- ▶あらかわ遊園
- ▶町屋駅前
- ▶三ノ輪橋停留場
- ▶荒川二丁目電停口
- ▶荒川二丁目南公園

※すべてのスタンプを集めた先着100人の方に、ミニバラを差し上げます



◀町屋駅前バラ花壇

交換期間 ▶5月17日(火)～荒川公園展示場
交換場所 ▶5月18日(水)～20日(金)
…区役所北庁舎2階土木管理課

受付時間 午前10時～午後4時

第12回 あらかわバラの市

リニューアルしたあらかわ遊園バラ花壇周辺で「あらかわバラの市」を開催します。色とりどりのバラの中から、お気に入りのバラを見つけてみませんか。

期日 5月14日(土) ※荒天中止

時間 午前9時30分～午後3時

会場 あらかわ遊園運動場周辺
※車での来場は不可

内容
▶鉢バラの販売
▶バラの育て方講習会
▶バラ関連商品の販売
▶サクソフォン演奏会 等



※鉢バラの販売コーナーでは、混雑回避のため、入場制限を行います。購入を希望する方は、あらかわ遊園運動場に来場してください

バラの育て方講習会

専門家がわかりやすく丁寧に教えます。

期日 5月21日(土) **時間** 午前10時～正午

会場 尾久図書館1階みんなのひろば

定員 15人(申込順) **講師** 谷津バラ園副園長・渡辺久氏

申込み 5月6日(金)午前9時から電話で、土木管理課維持みどり係

宮前公園バラ花壇前演奏会

幅広い世代の方が楽しめるコンサートです。すてきな音楽に癒されてみませんか。演奏スケジュール等の詳細は、荒川区ホームページをご覧ください。

期日

5月28日(土)

時間

午前10時～午後2時

出演

うた・おはなしとヴァイオリンの演奏会、
saxophone D I C T



荒川バラの会の会員を募集

都電沿線にある区内5か所のバラ花壇は、ボランティアグループ「荒川バラの会」が手入れをしています。会では、一緒に活動するメンバーを募集しています(参加費無料)。活動内容等は、荒川バラの会Facebook(右の二次元コード)をご覧ください。



7月執行予定・参議院議員選挙

郵便等による不在者投票ができます

郵便等投票ができる方

郵便等投票証明書の交付を受けている、身体障害者手帳・戦傷病者手帳・介護保険被保険者証をお持ちで、障がい等の程度が表1に該当する方
 ※表1・2ともに該当する方は、申請により代理人による代理記載投票ができます

表1 郵便等投票ができる方

障がい等の区分	障がい等の程度	
身体障害者手帳	両下肢、体幹、移動機能	1・2級
	心臓、腎臓、呼吸器、ぼうこう、直腸、小腸	1・3級
	免疫、肝臓	1～3級
戦傷病者手帳	両下肢、体幹	特別項症～第2項症
	心臓、腎臓、肝臓、呼吸器、ぼうこう、直腸、小腸	特別項症～第3項症
介護保険被保険者証	要介護状態区分	要介護5

表2 代理記載制度を利用できる方

障がい等の区分	障がい等の程度	
身体障害者手帳	上肢、視覚	1級
戦傷病者手帳		特別項症～第2項症

郵便等投票証明書の申請方法

証明書をお持ちでない方は、郵便等投票証明書交付申請書（本人の署名が必要）と身体障害者手帳・戦傷病者手帳・介護保険被保険者証を添えて申請してください。

※持参の場合は、代理の方も可
 ※選挙日の直前は申し込みが集中し交付が遅れることがあります。早めの申請をお願いします

郵便等投票証明書交付申請書の配布 区役所分庁舎3階選挙管理委員会事務局
 ※荒川区ホームページからもダウンロード可

郵便等投票の手続き

郵便等投票証明書を交付されている方に送付する案内に必要事項を記入し、投票用紙等を請求してください。

期日前投票立会人を募集

参議院議員選挙の期日前投票立会人を募集します。公正に投票が行われるように有権者の代表として立ち会い、従事することが主な役割です。

期 間 6月23日(木)～7月23日(土)
 ※投票日が未定のため、変更する場合があります

時 間 午前8時15分～午後2時15分、午後2時15分～8時15分の交代制（各6時間）

場 所
 ▶区役所本庁舎
 ▶南千住駅前ふれあい館
 ▶荒川総合スポーツセンター
 ▶町屋文化センター
 ▶シルバー人材センター・荒川授産場
 ▶あらかわ遊園スポーツハウス
 ▶ふらっとにつぼり
 ※場所の希望はできません

対 象 荒川区の選挙人名簿に登録されている区内在住の方で、長時間いすに座って従事することに支障のない方

報 酬 7000円（1回）

申 込 方 法 5月6日(金)～13日(金)午前8時30分～午後5時に、本人確認ができるもの（免許証・保険証等）を持参し、区役所分庁舎選挙管理委員会事務局
 ※代理人不可

結果の通知 5月下旬ごろ

問合せ 選挙管理委員会事務局 ☎内線3413

電動アシスト自転車の運転にご注意を

問合せ 生活安全課交通安全係 ☎内線489

電動アシスト自転車は、便利である一方で、重量が大きいため操作が難しく、また、急停車することができません。事故を起こさないよう、安全運転を心掛けましょう。

安全に乗るためのポイント

- 電源を入れるときは、必ず両足を地面に着ける
- 発進時にペダルを強く踏み込まない
- ペダルに片足をかけた助走や、立ちこぎをしない
- 信号待ち等の停車時は、ペダルから足を外してブレーキをかける

自転車の安全運転を学びましょう

◆電動アシスト自転車講習会

対 象 区内在住・在勤・在学で、中学生以上の方
定 員 5人（申込順）※受講者には、日用品を差し上げます
託 児 6か月以上の未就学児、2人

期 日 5月21日(土) **時 間** 午前9時30分～11時

会 場 荒川自然公園交通園 ※午前9時30分～11時は交通園の一部施設が一般利用できません

申 込 み 電話で、生活安全課交通安全係☎内線489 ※託児は5月13日(金)までに申し込みをしてください

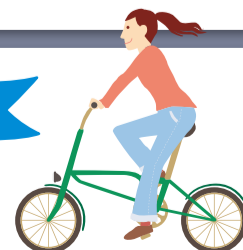
◆自転車安全利用講習会

対 象 区内在住・在勤・在学の方
定 員 10人（申込順）
 ※受講者には、あら坊ピンバッジを差し上げます

5月1日～31日

自転車安全利用TOKYOキャンペーン

自転車の安全利用を広くPRするため、区内では、尾久・南千住・荒川警察署や関係団体等と連携してさまざまな広報啓発活動を実施します。自転車の安全利用にご協力をお願いします。



あらかわ 情報の森

お知らせ

あらかわ遊園スポーツハウスが休館

6月6日(月)～9日(木) 設備点検等
あらかわ遊園スポーツハウス ☎(3800)7333

石浜・汐入・峡田ふれあい館が休館

7月18日(祝) 定期清掃等
石浜ふれあい館 ☎(3805)5301
汐入ふれあい館 ☎(3806)9928
峡田ふれあい館 ☎(3807)2886

全国瞬時警報システム(Jアラート)の試験放送を実施

Jアラートの作動状況を確認するため、全国一斉に試験放送を実施します。
防災行政無線の放送に加え、荒川区ホームページ、荒川区Twitter・Facebook、荒川区メールマガジンでも試験配信を行います。
5月18日(水) 午前11時から
生活安全課生活安全係 ☎内線494

荒川区都市計画審議会区民委員を募集

任期委嘱日から2年間 区内在住の18歳以上(4月1日現在)で、(月)～(金)に開催する審議会に出席できる方 3人程度(選考)
申込書の配布 区役所北庁舎3階都市計画課(荒川区ホームページからもダウンロード可)
5月6日(金)～16日(月)に持参・郵送・ファクス・電子メールで、申込書と作文「荒川区の街づくりについて」(約800字)を、〒116-8501(住所不要)荒川区役所都市計画課都市計画担当 ☎内線2816 ☎(3802)0046
toshikeikaku@city.arakawa.tokyo.jp

暮らし

成年後見制度相談・説明会と権利擁護相談

◆司法書士による成年後見相談
5月10日・24日の(水) 午後2時～4時

令和3年度 荒川区議会定例会・閉会会議が終わりました

令和3年度荒川区議会定例会・閉会会議は、4月28日に開かれました。この閉会会議では、委員会の継続審査の議決等を行いました。

問合せ 議会事務局議事係 ☎内線3614

はがき・ファクス・電子メール等の記入事項

- ①事業・イベント名
 - ②〒住所*
 - ③氏名(ふりがな)
 - ④電話番号
 - ⑤以降にその他の必要事項(各記事に明示)
- 往復はがきは、返信面に住所・氏名を記入
 - 電子メールは、件名に事業・イベント名を入力
 - 指定がない限り、申し込みは1人(1グループ)1枚
 - 宛先は、各記事の申し込み先へ
- *区内在勤・在学の方は、②で勤務先(住所)・学校名を記入してください

納付期限 5月31日(火) 納付方法 金融機関

5月18日(水) 午後1時30分～3時
◆弁護士による権利擁護相談
5月26日(木) 午後2時～4時

空き家相談会

5月26日(木) 午後2時～4時
区役所北庁舎2階201会議室
区内に空き家を所有している・区内の空き家で困っている方 8組(申込順)
空き家の相続や登記・不動産取引等に関する相談(1回30分程度)
5月6日(金)～24日(水)に電話・ファクスで、4面上段を参照し①～④の記入事項と⑤空き家の住所⑥相談内容を、住まい街づくり課防災街づくり係 ☎内線2827 ☎(3802)4104

高齢者

いきいきボランティアポイント制度説明会

区が指定する介護・子育て支援施設等でボランティア活動を行うと、現金に交換できるポイントがたまる制度の説明会です。
5月10日(水)午前10時～11時
6月2日(木)午後2時～3時
区役所3階305会議室 区内在住で、65歳以上の方 各8人(申込順)
5月10日(水)午前10時～11時
6月2日(木)午後2時～3時
区役所3階305会議室 区内在住で、65歳以上の方 各8人(申込順)
電話で、介護保険課介護給付係 ☎内線2432

食生活で予防する転倒・骨折

6月3日(金) 午後2時30分～4時
サンパール荒川4階第2・3集会室 区内在住・在勤で、おおむね65歳以上の方 60人(申込順)
高齢期の骨や筋肉を保つ食生活 特筆用具 5月2日(月)から来所・電話で、区役所2階高齢者福祉課介護予防事業係 ☎内線2666

障がいのある方

障がいのある当事者(ピアカウンセラー)による相談

5月14日(出) 午前10時～午後3時
荒川たんぽぽセンター
視覚障がい者、聴覚障がい者、肢体不自由者による相談
5月2日(月)から来所・電話・ファクスで、4面上段を参照し①～④の記入事項を、荒川たんぽぽセンター ☎・☎(3807)8483

産業・経営支援

中小企業・小規模事業所向けサイバーセキュリティ対策セミナー

5月30日(月)・31日(火) 午後2時～5時
ふらっとにつぼり3階多目的スペース 中小企業・小規模事業者の方 各15人(申込順)
区内事業者が優先 サイバー犯罪の体験・対応策等 5月16日(月) 荒川区ホームページで、経営支援課産業活性化係 ☎内線458

仕事・人材募集

ファミリー・サポート・センター協会を募集

残業・通院・冠婚葬祭等で子どもを預けたし、保育園・学童クラブの送迎をしてほしい等、子育て世代のニーズに応える会員を募集します。
報酬720～840円(1時間)
◆養成講座
受講後、協会会員として登録し、活動します。
※有資格者は受講科目の免除あり
6月1日(水)～3日(金) 全3回
5月24日(火) 午前9時～午後4時
5月24日(火) 午前9時～午後4時
5月23日(月) 電話で、荒川区ファミリー・サポート・センター事務局(荒川区社会福祉協議会内) ☎(3891)7938

スポーツ

泳法クリニック

5月22日(日) 午前11時・11時20分・11時40分、正午、午後0時20分・0時40分
あらかわ遊園スポーツハウス2階温水プール
15歳以上の方(中学生は不可) 各2人(申込順)
指導員によるフォームチェックとカウンセリング 水着・水泳帽等 560円
5月7日(出)(区外の方は8日(日))から来館・電話で、あらかわ遊園スポーツハウス ☎(3800)7333

新型コロナウイルス感染症の予防のため、掲載している講座・催し等の期日や内容が変更等する場合があります

講座

6月IT講習会

6月1日(月)～10日(金) 全5回
6月5日(日) 午前10時～午後5時 定型フォーム機能を使ったビジネス文書作成 1000円
6月6日(月)～10日(金) 全5回
6月6日(月)～10日(金) 全5回
6月6日(月)～10日(金) 全5回
6月6日(月)～10日(金) 全5回
6月6日(月)～10日(金) 全5回

要約筆記入門講座

5月29日～9月11日の(日) (6月5日・26日、7月17日、8月14日・28日を除く) ※全11回
午前9時30分～午後0時30分
アクロスあらかわ1階多目的ホール 区内在住・在勤・在学で、18歳以上の方 15人(抽選)
5月24日(火) 来館・電話・ファクス・電子メールで、4面上段を参照し①～④の記入事項と⑤年齢を、アクロスあらかわ ☎(3803)6222 ☎(3803)6222
macross@arakawa-shakyo.or.jp

手作りおもちゃの会と創る楽しい人生

5月31日(火) 午後2時～4時
あらかわ地域活動サロンふらっと・フラット 9人(抽選)
5月24日(火) 午前9時～午後4時
5月24日(火) 午前9時～午後4時
5月24日(火) 午前9時～午後4時
5月24日(火) 午前9時～午後4時

傾聴ボランティア養成講座

6月2日～30日の(木) 全5回
午後2時～4時30分
サンパール荒川4階第2・3集会室
受講後、区内で活動できる方 20人(抽選) 1000円
5月20日(金) 5月20日(金) 5月20日(金) 5月20日(金) 5月20日(金)

5月30日は 荒川区環境美化の日

「荒川区まちの環境美化条例」では、「わがまちはわが手で美しく」を基本理念に、5月30日を「荒川区環境美化の日」と定め、5月15日～6月14日を環境美化推進期間として、まちの環境美化に対する意識啓発に努めています。
環境美化推進ポスターの掲示
環境美化推進ポスター(右)を掲示します。
地域の美化活動支援
町会等の地域団体が美化活動を行う場合に、清掃用具を貸し出します。

問合せ

環境課環境推進係 ☎内線483

荒川区南千住1-13-20荒川区社会福祉協議会荒川ボランティアセンター ☎(3802)3338 ☎(3802)3831
vorasen@arakawa-shakyo.or.jp

あらかわりサイクルセンターの工房・教室

◆ガラスの棒を加熱して作るとんぼ玉
6月8日・15日の(木) 小学5年生以上の方 各4人
◆着物のリフォーム～ガウチョパンツ
6月9日・16日の(木) 全2回 10人
◆電気炉を使ったガラスのアクセサリ
6月22日(水) 小学4年生以上の方 4人

催し

荒川区美術連盟荒川支部美術展

5月7日(出)～11日(水) 町屋文化センター2階ふれあい広場
荒川区美術連盟荒川支部・熊谷 ☎090(2900)7624

尾久本土初空襲展～吉村昭も見たB25

5月7日(出)～14日(出) 午前9時～午後8時30分(7日は午前10時から、14日は午後5時まで)
ふれあいの森あらかわ1階エントランスホール 体験者の話と絵、空襲後の街づくりを行った熊野土地地区画整理組合の碑の拓本等の展示
尾久橋町会付属尾久初空襲を語り継ぐ会 ☎080(3252)2061

あらかわまちの駅下町双六

5月14日(出)～8月13日(出) 区内のまちの駅を巡るすぐらく(たどり着いたコマやゴールで、記念品等を差し上げます)
パンフレットの配布 5月14日(出)から区内各まちの駅(35カ所)、各區民事務所・ふれあい館等
あらかわ区まちの駅ネットワーク・小林 ☎(3806)6040
6面へ続く

都営住宅の入居者を募集

募集戸数	
▶家族向け・単身者向け(一般募集住宅)	2600戸
▶若年夫婦・子育て世帯向け(定期使用住宅)	750戸
▶居室内で病死等があった住宅	357戸
入居資格等	
▶都内に居住している(単身者向けは3年以上)	
▶住宅に困っている ▶所得が定められた基準に該当する	
▶単身者向けは、60歳以上の方、障がい者の方等の入居資格に該当する等	
申込書・募集案内の配布	
期間	5月6日(金)～16日(月) ※区役所、各區民事務所(出)・(回)・(祝)等を除く。申込書等がなくなりしだい終了
場所	区役所1階総合案内・北庁舎2階住まい街づくり課、各區民事務所・ふれあい館、ムーブ町屋、日暮里サニーホール
締切り	5月20日(金)必着
応募問合せ	J K K 東京都営住宅募集センター ☎0570(010)810 ※5月6日(金)～20日(金)午前9時～午後6時。出・(回)等を除く

日 期 (日) 期 間
時 間
所 会 場・場 所
対 象
人 定 員
内 容
講 師
持 持 持 物
費 用
縮 縮 縮 切 り
申 申 申 込 方 法 (申 込 先)
問 問 問 合 せ 先
電 電 電 子 メール ア ド レ ス
HP
ホ ー ム ペ ー ジ ア ド レ ス

あらかわ 情報の森
5面「催し」の続き

「芝不器男俳句新人賞」公開選考会・授賞式

日 5月21日(出) 時 午後2時～5時
所 ゆいの森あらかわゆいの森ホール
人 30人(申込順) 選考委員 詩人・城戸朱理氏、俳人・齋藤慎爾氏、対馬康子氏、中村和弘氏、西村我尼吾氏、関悦史氏 編 5月20日(金)午後6時 申 下記ホームページで
HP <https://forms.office.com/r/SaGeeDKcfx>
関 文化交流推進課文化振興係 ☎内線2522

大人のためのおはなし会

日 5月21日(出) 時 午後2時～3時30分
所 ゆいの森あらかわ2階会議室 対 15歳以上の方(中学生は

不可) 人 16人(申込順) 関 「あらしのよるに」等
日 5月1日(日)午前9時から来館・ゆいの森あらかわホームページで、ゆいの森あらかわ1階総合カウンター ☎(3891)4349

里親ってなあに

◆パネル展
日 5月23日(月)～30日(月) 所 ふらっとにっぽり1階おもてなしスペース
関 里親制度や里親家庭の生活を紹介するパネル展示 ※29日(日)はクイズを行います。回答者に、あら坊・あらみいグッズを差し上げます

◆個別相談会
日 5月29日(日) 時 午前9時30分～午後4時 所 ふらっとにっぽり3階多目的室 関 区内在住の方 人 3組程度(申込順) 関 里親制度の概要説明等
申 電話で、子ども家庭総合センター在宅支援係フォスタリング担当
関 子ども家庭総合センター在宅支援

係フォスタリング担当 ☎(3802)3765

あらかわふれ愛マーケット

日 5月24日(火) (雨天決行) 時 午前10時～午後2時30分 所 荒川公園内展示場 関 福祉作業所で手作りしたパン、アクセサリー等の販売
関 障害者福祉課障害サービス係 ☎内線2694

「おしれのぼうけん」複製画(ピエゾグラフ)展

日 5月28日(土)～7月10日(日) 所 ゆいの森あらかわ3階企画展示室
関 複製画・タペストリー・パネルの展示 関 ゆいの森あらかわ ☎(3891)4349

潮来市・田植え交流会「今年の夏はおうちで稲作」

日 5月14日(土) 時 ▶午前10時～11時30分 ▶午後1時～2時30分
所 ゆいの森あらかわ芝生広場(雨天の場合は区役所本庁舎地下駐輪場)

関 区内在住の小・中学生と保護者で、9月まで継続して自宅で稲の管理ができる方 人 各15組(抽選) ※1組2人まで 関 自宅で稲を育てるためのバケツ・苗等の配付、苗床作り ¥500円 申 申込書の配布 区役所3階文化交流推進課、各図書館等(荒川区ホームページからもダウンロード可) 編 5月6日(金)必着
申 来所・ファクス・荒川区ホームページで、申込書を、文化交流推進課都市交流係 ☎内線2524 FAX(3802)4769

官公署

自動車税種別割の納期限は5月31日(火)

令和4年度の自動車税(種別割)納税通知書を、5月2日(月)に送付します。金融機関、コンビニエンスストア等で納めてください。
関 東京都自動車税コールセンター ☎(3525)4066

5月23日は難病の日

5月23日は「難病の患者に対する医療等に関する法律」が制定された日です。区では、難病の方への支援を実施しています。また、区内では、患者会が活動しています。各種取り組みの詳細は、お問い合わせください。

難病の方への支援	患者会	難病相談室 5月分は下記の記事参照
<p>● 指定難病の医療費の助成</p> <p>難病の診療や薬剤等にかかる医療費のうち、各種保険を適用した後の自己負担額の一部を助成します。現在、366疾病が助成の対象となっています。</p> <p>● 障害者福祉サービスの利用</p> <p>症状の変動等の理由で障害者手帳を取得していない方でも、一定の障がいがある場合は、障害者福祉サービスを利用できる場合があります。</p>	<p>区内では、CDねっと(荒川在宅難病患者会)や睦美会(荒川区パーキンソン病友の会)等の患者会が活動しています。患者会では、難病患者・家族が悩みの相談や、情報交換等を行っています。</p> <p>問合せ ▶ CDねっと代表・高見 ☎090(4098)0113 ▶ 睦美会事務局 ☎(3800)5916</p>	<p>期 日 第3(出) 午後1時30分～3時</p> <p>場 所 荒川区医師会館 (西日暮里6-5-3)</p> <p>対 象 神経難病の方、膠原病の方、その疑いのある方</p> <p>申 込 電話で、荒川区医師会館 ☎(3893)2331</p>

問合せ 指定があるもの以外は障害者福祉課こころの健康推進係 ☎内線2695

5月 CATV マイチャンネルあらかわ 番組案内 地デジ11ch (番組内容は変更になる場合があります)

▶ こんにちは荒川区 (午前9時・正午・午後6時・9時から各57分)	1日(日)	2日(月)～8日(日)	9日(月)～15日(日)	16日(月)～22日(日)	23日(月)～29日(日)	30日(月)・31日(火)
▶ ウィークリーニュース ▶ 区からのお知らせ ▶ 荒川こぼん体操 ▶ 休日診療当番医 特…特集 行…荒川区行政ナビ 音…手話付き放送	特 あらかわ遊園に行こう#1 行 読書を楽しむまち・あらかわ～荒川区の図書館	特・音 春の火災予防 行・音 民生委員・児童委員	特 フレイル予防で健康長寿! #1 行 荒川たんぽぽセンターの取り組み	特 地域で子育てインフォメーション#1 行 シルバー人材センターの紹介	特 伝統に生きる～漆塗・角尾男 行 荒川もったいない大作戦～あらペンのおねがい	特・音 あらかわの伝統工芸技術 行・音 宮前公園オープン!
▶ あらかわ情報スクエア (午後4時・7時から各57分)	1日(日)	2日(月)～8日(日)	9日(月)～15日(日)	16日(月)～22日(日)	23日(月)～29日(日)	30日(月)・31日(火)
▶ 区からのお知らせ ▶ 映像ピックアップ	自殺予防講演会(前編)	自殺予防講演会(後編)	中高生俳句バトルinあらかわ(前編)	中高生俳句バトルinあらかわ(後編)	コミカレ公開講座(前編)	コミカレ公開講座(後編)
その他の番組	▶ あらまるNEXT (区内情報番組) 放送時間 毎日午前6時・8時30分、午後1時30分から ▶ あらぶんちょ! (荒川区・文京区・千代田区内の地域情報番組) 放送時間 毎日午前11時、午後2時・5時から		ケーブルテレビの申込み・問合せ ▶ 東京ケーブルネットワーク荒川サービスステーション ☎0800(123)2600 ▶ 荒川ケーブルテレビ ☎(3894)3888			

5月の健康相談 会 場 がん予防・健康づくりセンター

種 別	期 日	受付時間	申込み・問合せ	
なんでも健康相談	随時	午前9時～午後5時	健康推進課 保健相談担当 ☎内線432	
こころの一般健康相談	9日(月)	午後1時45分～3時15分		
	13日(金)・19日(木)・30日(月)	午後2時～3時30分		
アルコール・薬物依存症相談	18日(水)	午後1時30分～3時		
ママのこころの相談	19日(木)	午後1時15分～2時45分		
	26日(木)	午前9時30分～11時		
歯科相談(3歳未満児)	20日・27日(金)	午後1時～3時		健康推進課歯科担当 ☎内線423
栄養相談	12日・19日・26日(木)	午後1時30分～3時30分		健康推進課栄養担当 ☎内線423
エイズに関する相談・検査	相談	午前8時30分～午後5時15分		保健予防課 感染症予防係専用電話 ☎(3805)9467
	検査	11日(水) (予約制)		午前10時～11時

ものわずれ相談(予約制) 対 象 物忘れが気になる、65歳以上の方

期 日	相談時間	会 場	申 込 込
12日(木)	▶ 午後1時30分～2時10分	西尾久ふれあい館	西尾久地域包括支援センター ☎(3893)3555
13日(金)	▶ 午後2時20分～3時	峡田ふれあい館	荒川地域包括支援センター ☎(5855)3323
23日(月)		西日暮里地域包括支援センター	☎(3807)3828

難病相談室(予約制) 会 場・申 込 込 荒川区医師会館(西日暮里6-5-3) ☎(3893)2331

日 時 5月21日(出)午後1時30分～3時
対 象 神経難病の方、その疑いのある方
内 容 専門医・保健師・相談員等による在宅療養上の医療・福祉・介護相談

児童相談所虐待対応ダイヤル

☎189

虐待を受けていると思われる子どもに関する相談を24時間・年中無休で受け付けます

あらかわキッズ・マザーズコール24

☎0120(536)883

妊娠や育児に関する相談を24時間・年中無休で受け付けます

小児科の平日準夜間・休日診療

荒川区医師会こどもクリニック

診療時間

- ▶(月)~(金)午後7時~午後10時 ※受け付けは、午後6時30分~午後9時30分
▶(土)午後5時~午後9時 ※受け付けは、午後4時45分~午後8時30分
▶(日)・(祝)午前10時~午後1時、午後2時~午後9時 ※受け付けは、午前9時45分~午後8時30分

場所・問合せ 荒川区医師会館1階(西日暮里6-5-3) ☎(3893)1599

対象 15歳未満の救急患者(急な発熱等)

休日診療当番医

※必ず電話して受診してください ※健康保険証を持参してください ※小さなお子さんは小児科を受診してください ※当番医は変更になる場合があります

小児科は、荒川区医師会こどもクリニック(上記)でも診療しています

【内科等】診療時間 ▶昼...午前10時~午後1時、午後2時~午後5時 ▶夜...午後5時~午後9時 ※夜間の受け付けは、午後8時30分まで

Table with columns: 期日, 昼夜, 科目, 医療機関名, 所在地, 電話. Lists various medical facilities and their contact info for weekend and night care.

Table with columns: 期日, 昼夜, 科目, 医療機関名, 所在地, 電話. Lists medical facilities for May 14th and 15th.

【薬局】開設時間 ▶昼...午前10時~午後5時 ▶夜...午後5時~午後9時

Table with columns: 期日, 昼夜, 医療機関名, 所在地, 電話. Lists pharmacies and their contact info.

【歯科】午前9時~午後4時(電話受け付け)

Table with columns: 期日, 医療機関名, 所在地, 電話. Lists dental clinics and their contact info.

【耳鼻咽喉科】午前9時~午後5時(診察時間)

Table with columns: 期日, 医療機関名, 所在地, 電話. Lists ENT clinics and their contact info.

診療科目 ▶内=内科 ▶小=小児科 ▶外=外科 ▶婦=婦人科 ▶整=整形外科

※記載がない診療科目は、東京都医療機関案内サービスひまわりにお問い合わせください

- 問合せ ●荒川区医師会 ☎(3893)2331 ●荒川区歯科医師会 ☎(3805)6601 ●荒川区薬剤師会 ☎(3819)0550 ●東京都医療機関案内サービスひまわり<24時間> ☎(5272)0303 ●東京消防庁テレホンサービス<24時間> ☎(3212)2323

日曜日柔道整復施術 【施術時間】▶午前9時~午後1時 ▶午後3時~午後7時

Table with columns: 期日, 施術所名, 所在地, 電話. Lists Judo Chirokusho and their contact info.

新型コロナウイルス感染症等が疑われるときには電話で相談を

発熱等の症状がある

発熱等の症状はないものの感染等への不安がある場合

かかりつけ医がいる場合

電話で、かかりつけ医へ相談してください。 ※通常の診察と発熱患者の受診時間を分けている場合もあります。直接受診せず、必ず事前に電話して確認してください

かかりつけ医がない・かかりつけ医が受診時間外の場合

- 東京都発熱相談センター ☎(5320)4592 <24時間> ●東京都発熱相談センター医療機関案内専用ダイヤル ☎(6630)3710 <24時間>

●コールセンターへ電話

東京都新型コロナ・オミクロン株コールセンター ☎(0570)550571 (午前9時~午後10時) ※聴覚障がいのある方等 ☎(5388)1396

ふれあい館の催し

- 申込期間の指定がない申込順の事業は、5月1日(日)午前9時から、来館・電話で各館へ申し込んでください ●費用の記載がない事業は無料です

石浜ふれあい館

☎(3805)5301

◆浜工房「1本のピンに癒しのお花をいけてみませんか」

☎5月27日(金) 時▶午前10時30分~11時30分 ▶午後1時30分~2時30分 ▶午後2時45分~3時45分 18歳以上の方 各8人(申込順) 5月1日(日)午前9時から電話で

南千住ふれあい館

☎(3807)1131

◆ニュースポーツ

☎5月12日・26日(木) 時▶午後1時45分~3時 18歳以上の方(高校生は不可) 各12人(申込順) ボッチャ、モルック

荒川山吹ふれあい館

☎(3805)2860

◆ヨガ教室

☎5月28日~7月30日(出)

(全10回) 時▶午前9時30分~10時30分 ▶午前10時45分~11時45分 20歳以上の方 各16人(抽選) 5月16日(月)必着 往復はがきで、講座名・住所・氏名(ふりがな)・電話番号・年齢・希望時間帯(返信面に住所・氏名も)を、〒116-0002 荒川区荒川7-6-8 荒川山吹ふれあい館

町屋ふれあい館

☎(3800)2011

◆メンズヨガ

☎5月14日(土) 時▶午後1時~2時 18歳以上の男性(高校生は不可) 10人(申込順)

荒木田ふれあい館

☎(3800)1981

◆介護者教室

☎5月28日(土) 時▶午後1時30分~3時 中学生以上の方 20人(申込順) 車いすの移動・移乗介助

西日暮里ふれあい館

☎(3819)6945

◆成人手芸講習会「ミニバッグ」

☎5月18日(水) 時▶午前10時~午後3時 18歳以上の方(高校生は不可) 10人(申込順) ¥800円 5月10日(火)

日 期 日 (期 間) 時 間 所 会 場 ・ 場 所 対 象 人 定 員 内 容 講 師 持 持 ち 物 費 用 締 締 め 切 り 申 申 込 込 方 方 法 法 ((申 申 込 込 先 先)) 問 問 問 問 合 合 合 合 せ せ 先 先 電 電 子 子 メール メール ア ア ド ド レ レ ス ス HP HP ホ ホ ム ム ペ ペ ー ー ジ ジ ア ア ド ド レ レ ス ス

若い世代の方も注意が必要です

新型コロナウイルス感染症に警戒しましょう

問合せ 保健予防課感染症予防係 ☎内線430

新型コロナウイルス感染症の拡大が続いています。区では、4月14日～20日の新規感染者のうち、約5割の方が、20～40代の方でした。現在、主流となっている「オミクロン株」は、比較的重症化しにくいと言われていますが、若い世代の方でも入院が必要なほど重症化したり、後遺症が残ったりする場合があります。感染拡大を防ぐため、引き続き、感染対策の徹底にご協力をお願いします。

新型コロナワクチン接種にご協力をお願いします

区では、新型コロナワクチンの集団接種を実施しています。なお、ワクチンは種類によらず、いずれも一定の効果が得られるとされています。3回目ワクチン接種にご協力をお願いします。 ※個別接種・12～17歳の方への接種・5～11歳のお子さんへの接種等の詳細は、特設ホームページをご覧ください

集団接種会場・受付時間

武田/モデルナ社製ワクチン(午前10時～午後6時30分)

- ▶ラングウッドビル地下2階(東日暮里5-50-5) ※(金)・(土)のみ
- ※5月13日(金)・27日(金)は午後8時30分まで
- ▶町屋ふれあい館3階(町屋1-35-8) ※(月)～(金)のみ

ファイザー社製ワクチン(午前10時～午後3時30分)

- ▶サンパール荒川5階(荒川1-1-1) ※(金)・(土)・(日)のみ

集団接種の予約方法

電話の場合

新型コロナワクチン接種予約センター ☎0120(027)030
(午前8時30分～午後5時15分) ※(土)・(日)・(祝)等を含む

オンライン(パソコン・スマートフォン)の場合

予約専用サイト(左の二次元コード)
<https://v-yoyaku.jp/131181-arakawa/>
※フィーチャーフォン(ガラケー)は不可



集団接種会場での予約なし接種 **武田/モデルナ社製ワクチン**

急ぎよ予定が空いた方等、当日、予約をしていなくても接種を受けられます。希望する方は、午前10時～午後6時30分に、直接会場へお越しください。

会場

- ▶ラングウッドビル地下2階(東日暮里5-50-5) ※(金)・(土)のみ
- ▶町屋ふれあい館3階(町屋1-35-8) ※(月)～(金)のみ

持ち物

接種券(クーポン券)、健康保険証等の本人確認書類(住所・氏名・生年月日を確認できるもの)

5月3日(祝)～5日(祝)は、区の集団接種は行いません。

接種可能な協力医療機関や、国・都の大規模接種会場等は、特設ホームページをご覧ください。

新型コロナワクチン4回目接種の準備を進めています

区では、国の方針を踏まえ、新型コロナワクチンの4回目接種に向け、接種券等を速やかに区民の皆さんに送付できるよう、準備を進めています。今後、予約開始時期や接種会場等が決まりしだい、特設ホームページ等でお知らせします。

新型コロナワクチン接種

コールセンター **特設ホームページ** を開設しています

区では、ワクチン接種に関する質問・相談を受け付けるコールセンターと、特設ホームページを開設しています。

新型コロナワクチン相談センター

☎0800(666)7777(午前8時30分～午後5時15分)
※(土)・(日)・(祝)等を含む

特設ホームページ(右の二次元コード)

HP https://www.city.arakawa.tokyo.jp/a033/covid19_vaccine/index.html



接種後の副反応が気になる方 東京都新型コロナウイルスワクチン副反応相談センター ☎(6258)5802 ※24時間・年中無休

荒川区同性パートナーシップ制度を開始しました

区では、誰もが自分らしく生きることができるとする社会の実現を目指し、同性パートナーの関係にある二人から届け出を受け付け、受領証を交付する「荒川区同性パートナーシップ制度」を4月25日から開始しました。届け出には事前予約が必要です。制度の詳細や届け出方法等は、荒川区ホームページをご覧ください。

同性パートナーシップとは

同性パートナーシップは、戸籍上の性別または自認する性別が同じである二人が、お互いを人生のパートナーとして継続的に日常生活で協力し合うことを約束した関係をいいます。

区民・事業者の皆さんへのお願い

人権の尊重と多様な生き方を認め合う意識を高め、誰もが自分らしく生きることができるとする社会の実現は、すべての方にとって大きな意義があります。

制度の趣旨をご理解いただき、ご協力をお願いします。

問合せ アクト21 ☎(3809)2890



人口と世帯	前年同月比		外国人の世帯	前年同月比	
	人口	世帯		外国人の世帯	総世帯
日本人	98,501人	-199	日本人のみ世帯	105,334世帯	543
外国人	99,414人	-154	外国人のみ世帯	9,679世帯	-68
男女計	197,915人	-353	日本人と外国人の混合世帯	2,383世帯	12
外国人	8,378人	-5	総世帯	117,396世帯	487
男女計	9,068人	-23			
外国人	17,446人	-28			
総人口	215,361人	-155			