



中小企業デジタル化支援 ご説明資料

荒川区

経営支援課 産業活性化係

中小企業でよくあるお悩み

日々の業務で当てはまるものはありませんか？

給与計算を
手書きで行ってる

紙ベースの管理でリアルタイム
に共有できていない

勤怠管理は
タイムカードで手作業

顧客管理ができていない

DXと言っても何から
手をつければよいか分からない

担当者ごとにバラバラの
フォーマットで見積をしている



中小企業デジタル化支援を活用するメリット

デジタル化の専門家が無料で、各企業の状況に応じて、業務課題を整理し、デジタルツール・ソフト導入への地ならしを行います。そして、デジタル活用のプランをご提案し、経営課題や業務課題を解決するきっかけづくりをご提供します。



経験豊富な専門家が 無料でアドバイス

経験豊富な専門家が目線を合わせて伴走しながら、初歩の初歩から丁寧にアドバイスをいたします。



デジタル化に向けた 課題整理ができる

全体を見通してどこで問題点が生じているのかを洗い出し、整理・見える化をします。



最適な方向性と 何をすればよいか分かる

自社の課題に応じて、あるべき姿と実行プランをご提示し、業務課題解決の最適解を導きます。

ご支援の流れ

【セミナー + 簡易診断 + 伴走支援】を1つのパッケージとして、デジタル化に向けて一貫した流れでご支援いたします。現状のレベル感に応じて、適切なアドバイスをいたしますので無理なく進められます。



デジタルツール活用による業務改善 初歩の初歩

セミナー内容

- ★ 1 デジタル化・デジタルツールの現況
- ★ 2 中小企業向けデジタルツールの紹介
- ★ 3 成功事例の紹介
- ★ 4 デジタル化・デジタルツール導入に必要な準備
- ★ 5 導入コスト・運用コストの説明
- ★ 6 個別相談会

デジタル活用の専門家が最新事例を交えて、貴社の今後のデジタル化推進のヒントをご提供いたします。

日時

2023年6月15日（木） 13：30～16：30



講師：小野 正博 氏

株式会社マインズ ICTコンサルタント

大手企業の情報システム導入、DX（デジタルトランスフォーメーション）、デジタルマーケティングを20年以上支援し、得られた最新情報・先端技術を活用した中小企業支援を行う。

荒川区高度特定分野専門家、東京都中小企業振興公社登録専門家、中小企業基盤整備機構講師、他

自社の業務課題やデジタル活用状況をヒアリングし、簡易な診断書にてご提示いたします。
社内のデジタル活用状況・課題の整理と現状のレベルを掴むことができます。



※1回のヒアリングのため、あくまでも簡易な診断です。

レーダーチャートで見える化
各業務の状況を5段階で数値化。現状のデジタル活用状況が分かりやすく把握できます。

簡易診断書イメージ

業務の状況・課題を整理
経営管理、営業管理、労務管理、販売・在庫、仕入れ管理、業務全般の管理の視点で洗い出します。

簡易デジタル化診断 診断結果			
企業名	業種	IT活用スコア レーダーチャート	
事業内容	経営管理	5	経営管理
システム担当者有無	営業管理	4	営業管理
IT活用状況 診断対象 (※業種別業種)	経営管理	3	レーダーチャート 青: 目指すスコア 赤: 現状のスコア
	営業管理	2	
ITツールシステム活用状況	販売・在庫・仕入れ管理	4	業務全般の管理
	労務管理	3	
業務の流れ	業務全般	3	販売・在庫・仕入れ管理
業務の状況・課題		労務管理	
経営管理	実行のシステム・ITツール		主な経営課題(2つまで)
営業管理			業務(IT化)の優先課題(3つまで)
労務管理			
販売・在庫・仕入れ管理			診断実施日
業務全般			実施専門家
その他			デジタル導入支援 実施予定日

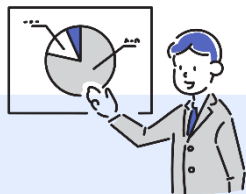
簡易デジタル化診断にもとづいて、デジタルツール導入までの課題整理やアドバイスを5回以内で実施し、最適なデジタル化に向けたご提案をいたします。

ご支援の流れ（例）

現状分析

STEP 01

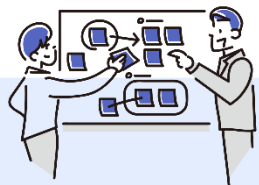
簡易診断結果のご説明
とディスカッション



デジタル化構想の準備

STEP 02

- ✓ 優先度の整理
- ✓ 現状業務の確認（深掘り）
- ✓ デジタル環境の確認など



STEP 03

- ✓ デジタル活用後に想定されるプロセスを整理
- ✓ 導入を検討するツールの議論 など



ご提案

STEP 04

デジタル化プラン
ご提案



概ね3か月～6か月


※回数は簡易診断の結果に応じて設定いたします。

伴走支援の最終回でデジタル化に向けた提案書をご提示いたします。

※以下はあくまでも一例です。個別の企業と一切関係はありません。

✓ 業務区分ごとの課題の整理

株式会社荒川 御中
サンプル



荒川区

中小企業デジタル化支援 診断書

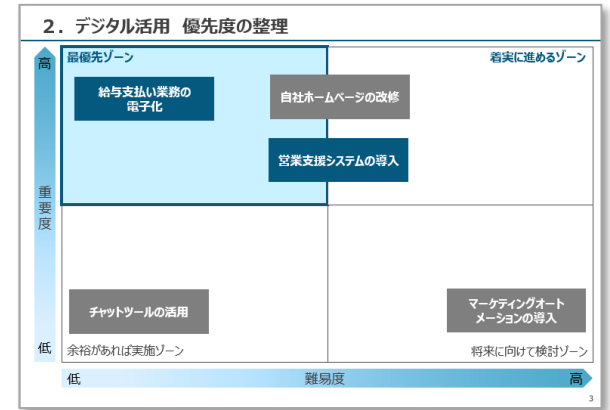
実施専門家：荒川 太郎
実施日：〇〇年〇月〇日

※本診断書は、デジタル化への具体的な提案を目的とするもので、実施にあたっては貴社との業務に特化した方針を再度お話しする必要があります。他にご依頼に付随してご利用ください。

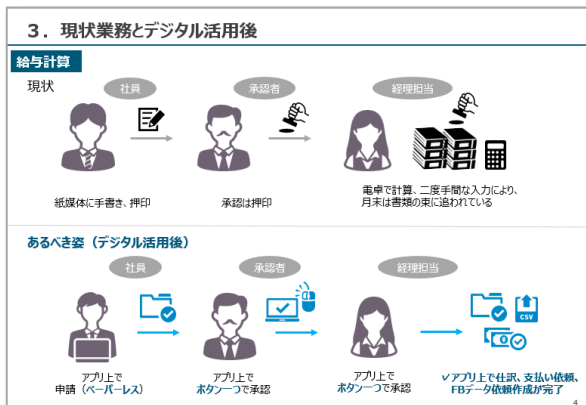
1. 業務課題の整理

業務の状況・課題	
経営管理	✓ 単年度の計画は策定しているが、社長のみの把握している。
営業管理	✓ 業務日報は紙媒体に手書きのため、データが蓄積されていない。
労務管理	✓ 給与計算はエクセルに入力して計算。 ✓ 確認業務が多く、ミスが頻発している。
販売・在庫・仕入れ管理	✓ 受注～納品までの管理は基本的にエクセルであるが、効率的な運用についてはこれら検討が必要。
業務管理	✓ テレワークが必要に応じて実施しているが、オンラインでのコミュニケーションが不十分
その他	✓ 自社HPを改修したのは10年前のため、そろそろリニューアルが必要。

✓ デジタル活用 優先度の整理



✓ 現状業務の流れとデジタル活用後の姿



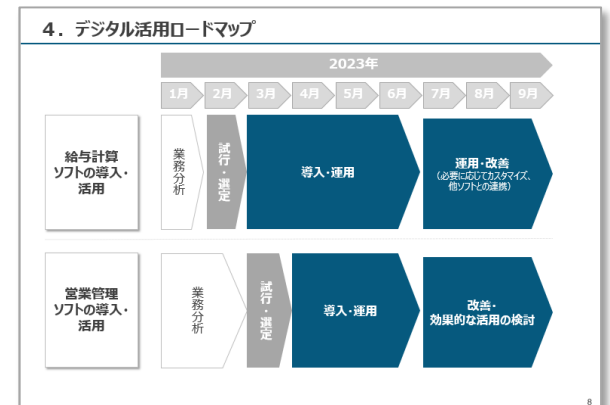
✓ 活用可能性のあるツールのご紹介

3. 現状業務とデジタル活用後

給与計算ソフト比較表

ツール名	初期費用	月額費用	無料トライアル	機能 ※契約プランによる	特徴	製品URL
	0円	400円~/1ユーザー	あり 30日間	給与計算 賞与計算 WEB給与明細 給与振込振替自動計算 年末調整機能 マイナンバー管理 事務作成（現金台帳、源泉徴収票など）	✓ 社外システムに加え、実際の給与計算担当者の声を基に開発。 ✓ 給与計算業務をできる限りの自動化。 ✓ 全てのレポートが無料で自動印刷可能。	
	0円	2,980円~/1ユーザー	あり 1ヵ月		✓ クラウド型なので、ネット環境さえあればどこでも使える。 ✓ 銀行とも連携できる。 ✓ 契約内容が変更されたときも、自動で変更。	
	0円	450円~/10ユーザー	あり 2ヵ月		✓ 専門的な設定は不要で、すぐに使えるような設計。 ✓ 明細書には複数のサンプルが用意されているので、誰でも納得のものを見つけられる。 ✓ 利用料がリーズナブルに設定。	

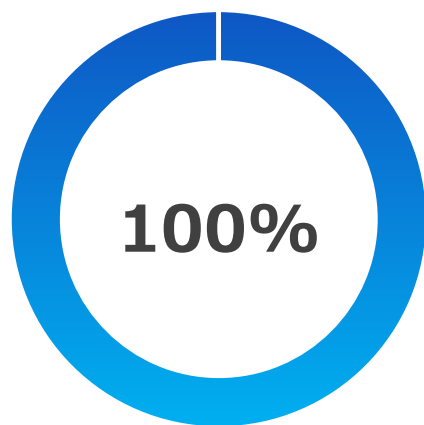
✓ デジタル活用に向けたロードマップ



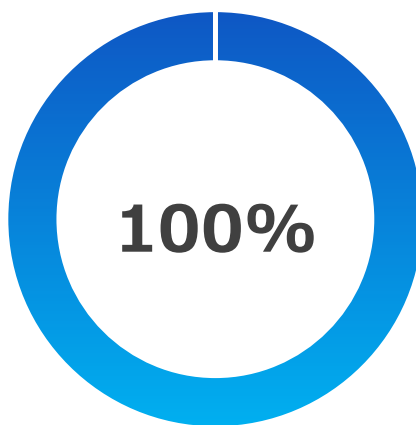
令和4年度 活用企業の声

支援を活用した目的の達成度及び役立ち度で高い満足度が得られました。また、活用された企業の大半が導入に向けてアクションを取る予定であり、デジタル化に向けた期待が高いことが分かりました。

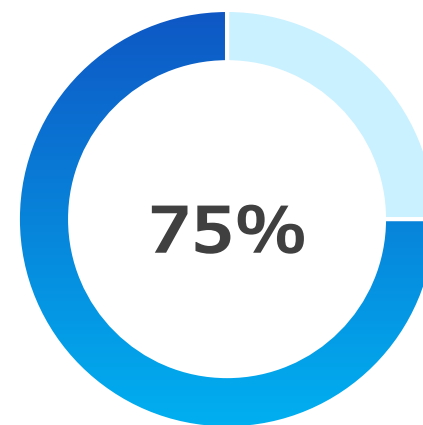
活用目的の達成度



支援の役立ち度



具体的なアクションをとる予定



活用企業の声

- 想像していた以上に現在の状況をくみ取っていただき、その内容に沿った大変有意義なアドバイスをいただきました。
- 目から鱗ばかりで非常に参考になりました。アドバイスを元に徐々に導入していきたいと思っております。
- 困っていることに関してピンポイントで専門家の方に見ていただきアドバイスをいただけたので、とてもためになりました。
- 非常に有用な事業だと思う。セミナーから始まり伴走支援までのストーリーがとても良く考えられていたと感じる。

お問合せ先

荒川区 経営支援課 産業活性化係

TEL: 03-3802-4589

E-mail: sogyoitshien@city.arakawa.lg.jp



荒川区