

# 自転車はここを通行しよう

## 自転車ナビマーク ※白色

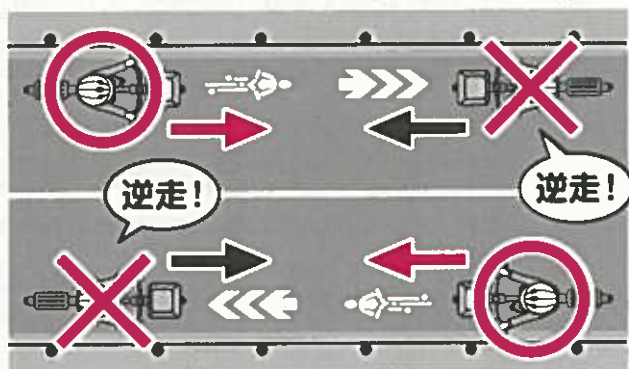


表示場所：車道の左側端

意味：自転車は**矢印の向きに進行**して下さい

自転車以外：自動車やバイク等も通行可

注意：自転車優先という意味ではありません



## 自転車ナビライン ※青色

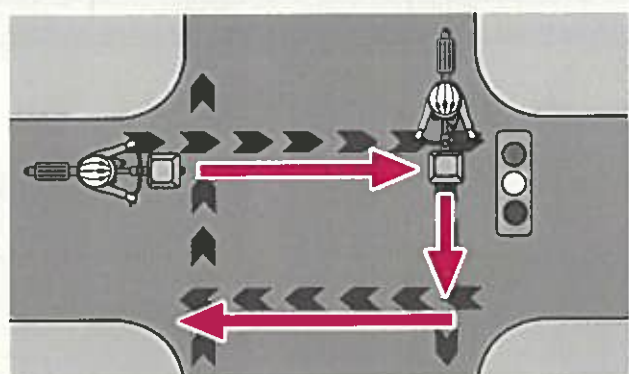


表示場所：交差点とその付近

意味：自転車は**車両用の信号に従い**矢印の向きに進行して下さい。交差点で右折する際は**二段階で右折**して下さい

自転車以外：自動車やバイク等も通行可

注意：自転車優先という意味ではありません



## 自転車レーン(自転車専用通行帯) ※青色

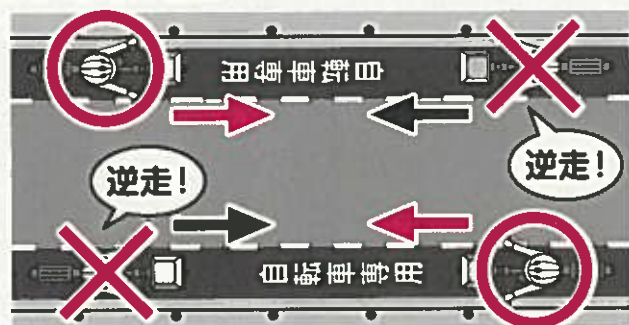


表示場所：車道の左側

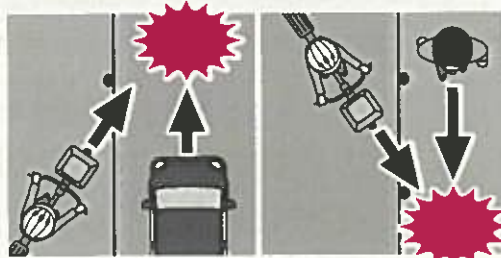
意味：自転車は車道の**自転車レーン**を通行して下さい

自転車以外：**通行不可**

注意：自転車以外がここを通行すると**取締りの対象となります**(左折時等例外を除く)



路上の駐停車車両を避ける際には、**後方からくる自動車**が無いか安全確認をして下さい



車道に出る際または歩道に上がる際は、他の自動車、歩行者に**十分気を付ける**等、安全運転を心がけて下さい