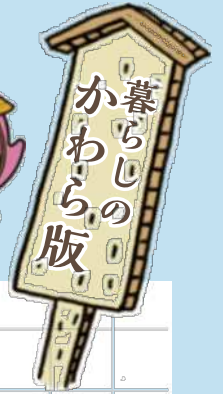
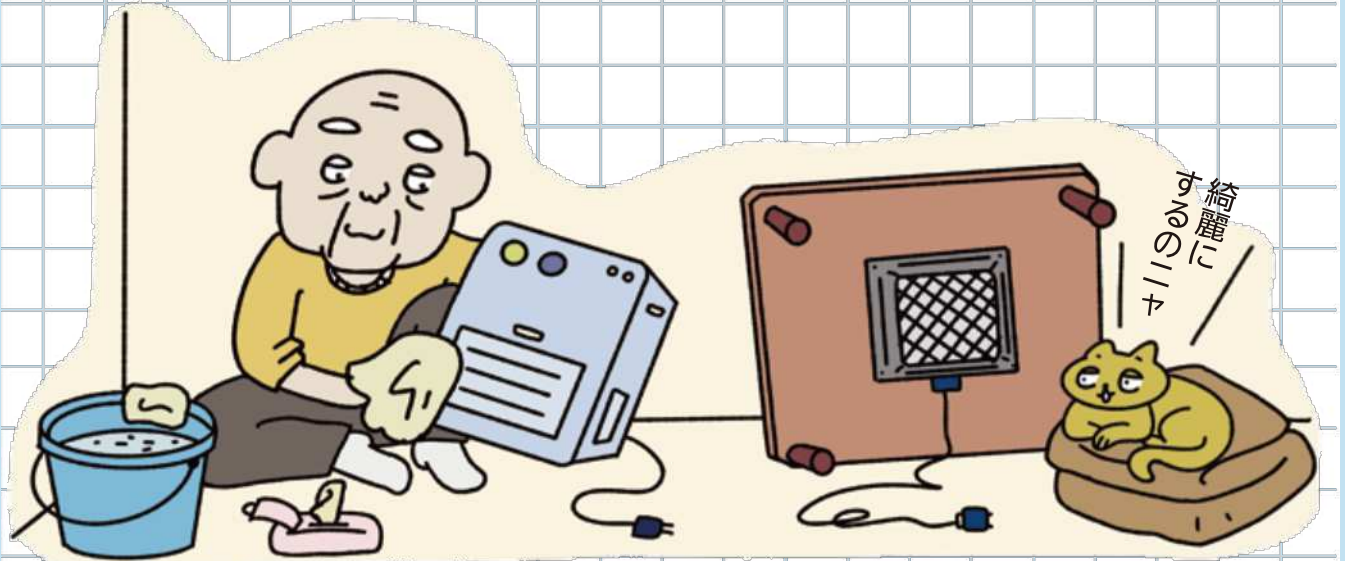


令和4年5月号

ホッと通信



暖房器具を片付けるときは
点検・掃除をしましょう！



*毎年、暖房器具の不具合による発熱や発火により、火災等の事故が多発しています。暖房器具を片付ける今、取扱説明書を確認し、点検・掃除をすることが大切です。

ひとこと助言

- 使用中、異常な音や臭い、発熱がないか確認しましょう。異常を感じたら、使用を中止し修理しましょう。
- 電源コードの断線や変色、プラグの割れがないか確認しましょう。断線しないようゆるく束ねておきましょう。
- 灯油は使い切りましょう。残った灯油をそのままにしておくと事故の原因になります。使い切れない時は廃棄方法を販売店に相談しましょう。
- 暖房器具についてのホコリや油、エアコンのフィルターはきれいに掃除しましょう。

製品使用時にトラブルが起きたときは

消費生活センター(5604-7055)にご相談ください。