

# はけたふれあい館 12月号

児童用



住所: 荒川区荒川 3-3-10

電話: 3807-2886

月	火	水	木	金	土	日
1 フラサークル	2 小学生 フリータイム	3	4 ダンスサークル	5 小学生 フリータイム	6	7
クリスマス工作①: 1日から6日まで						
8 フラサークル	9 小学生 フリータイム	10	11 ダンスサークル	12 小学生 フリータイム	13 キンボール	14
クリスマス工作②: 8日から13日まで						
15 フラサークル	16 小学生 フリータイム	17 JUMP-JAM タイム	18 ダンスサークル	19 クリスマス発表会 準備 ※多目的室は 使えません	20 クリスマス 発表会	21
クリスマス工作③: 15日から19日まで						
22 小学生 フリータイム	23 小学生 フリータイム	24 小学生 フリータイム けん玉道場	25 小学生 フリータイム	26 天下一タスケ会	27 おおそうじ & ビンゴ大会	28
1〜3週の工作から好きなもの: 22日から25日まで						
29	30	31				
1月3日(土)まで ふれあい館はお休みです。 皆さんよいお年をお迎えください!						



## ☆SNSはじめました☆

「ピアッツァ」というプラットフォーム上にて  
 峡田ふれあい館公式 SNS をはじめました♪  
 峡田ふれあい館の日常や、イベントのお知らせなど  
 様々なことを発信していきます♡  
 ぜひアプリのダウンロード&峡田ふれあい館のフォローをお願いします!



QR コードは  
こちら♡

# おしらせ



## ☆クリスマス発表会☆

フラサークル・ダンスサークルの発表をします!

ぜひ皆で見に来てね♪

日時:12月20日(土)

フラサークル:開場 午前10:40

発表 午前10:50~11:30

ダンスサークル:開場 午後3:10

発表 午後3:20~3:50

場所:3階多目的室



## ☆天下一タスケ会☆

今年のタスケ最強を決めよう!!

日時:12月26日(金)

午後4:00~5:00

場所:3階多目的室

※上履きを必ず持ってきてください



## ☆おおそうじ&ビンゴ大会☆

皆で館をきれいにして新年を迎えよう!

ビンゴ大会は景品も…?

日時:12月27日(土) 15:15~17:30

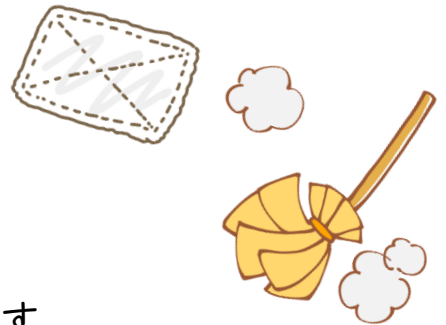
対象:小学1年生~高校3年生

定員:20名(先着)

申込:12月1日(月)9:00~12月19日(金)

電話または直接来館して申込んでね。

※定員に達し次第申込みを締め切ります。



## ☆フラサークル・ダンスサークル☆

練習時間

フラサークル

\*モキハナ 午後4:00~5:00

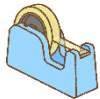
\*ククイ 午後5:00~6:00

ダンスサークル

\*低学年 午後4:00~5:00

\*高学年 午後5:00~6:00

\*中高生 午後6:30~7:30



## ☆創作室ルール☆



創作室は、水曜日を除く月曜日から土曜日の午後 4:00 から 5:00 まで使えます！

※最終受付は、午後 4:45 です。

1 週間ごとに、使える素材や工作の内容が変わります！

創作室で工作をするときに「創作室カード」を作ります。

1 週間に作れる工作の数や自分が今まで何回工作をやったのか確認するカードです。

※創作室に来たら「創作室カード」を出してから工作をしましょう。



## ☆多目的室について☆

小学生フリータイム

事業がない日の午後 4:00～5:00

多目的室で色々な運動ができるよ♪

その日遊びに来た子ども達で遊ぶものを決めるよ！

例：タスケ、ろくむし、ドッジボールなど



飲み物と体育館履きを必ず持ってきてね！

## ☆けん玉道場☆

毎月 1 回水曜日にけん玉達人の

こっちゃん先生が

けん玉を教えてくれるよ。

参加は自由！気軽に参加してね！

場所：3 階プレイルーム

時間：午後 3:00～4:00



## ☆キンボール☆

毎月第 2、第 4 土曜日の

カレンダーに記載がある日に

初心者向けのキンボールをします。

初めての子も気軽に参加してね♪

場所：3 階多目的室

時間：午後 1:30～2:30

持ち物：上履き、飲み物



## ☆JUMP-JAM タイム☆

みんなで楽しく身体を動かそう！

日時：12月17日(水)

午後 4:00～5:00

場所：3 階多目的室

持ち物：上履き、飲み物



## ☆ポケカタイム☆

月に 1 回、貸出デッキを使って

ポケカで対戦ができるよ！

詳細は館内の掲示をチェックしてね♪

※今月はお休みです





# はけふれルール

- ・学校帰りに直接来るのは×！一度家に帰ってから遊びに来てね！
- ・お菓子や食べ物は 1 階サロンで座って食べましょう。
- ・ 自分で出したごみは自分で持ち帰りましょう！
- ・スマホやゲーム、財布などの貴重品を持ってきたときは、なくさないようにしましょう。
- ・自転車で来たときは駐輪場にとめましょう。
- ・ふれあい館はみんなが遊ぶ場所です！お互い思いやりをもって遊びましょう。

## 峡田ふれあい館について

### 使える部屋

- ・3 階多目的室

色々な運動ができます。

その日来ているメンバーで  
遊びの内容を決めたりします。

※上履きを必ず持ってきてね。

- ・3 階創作室

カレンダーに書いてある工作が  
できます。

持ち物は特にありません。

- ・3 階プレイルーム

本を読んだり、勉強をしたり  
静かに過ごす部屋です。

部屋に入る前に、

名簿に名前を書いてね！

- ・1 階サロン

本を読んだり、勉強をしたり

休憩したり静かに過ごす場所です。

1 階事務室前の名簿に名前を書いてね！

### 遊べる曜日、時間

日曜祝日を除く、月曜日から土曜日

午前 9 時から午後 5 時まで

### 保護者の方へ

ふれあい館を利用するにあたり、  
利用登録用紙の記入をお願いして  
います。

ふれあい館で遊んでいてケガをし  
たり、保護者の方に緊急でお伝え  
することがある場合にのみ使用さ  
せていただきますので、

ご協力よろしくお願い致します。