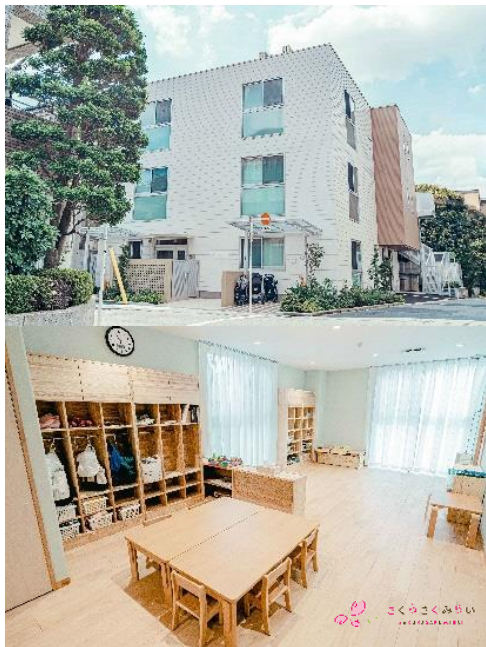


さくらさくみらい西日暮里



設置者 **荒川区**

運営主体 株式会社さくらさくみらい

園長 岡田由来子

住所 東京都荒川区西日暮里 4-10-12

連絡先 03-5842-1239

保育目標

「心身ともに強い子ども」

「明るく元気な子ども」

「考える力をもつ子ども」

「思いやりのある子ども」

保育方針

愛情をたっぷりと注ぎ
あわてず個性を伸ばす

保育理念

子ども・保護者・職員の
笑顔あふれるあたたかい
「おうちのようなほいくえん」

定員（人）

0歳	1歳	2歳	3歳	4歳	5歳	計
6	12	12	16	16	16	78

面積(m²)

0歳	1歳	2歳	3歳	4歳	5歳	その他
34.08	40.72	27.90	33.01	42.03	41.51	319.66

職員数（人）

園長	保育士	看護師	栄養士・調理師
1	9以上	1	計2以上



法人独自の乳幼児教育プログラム、
CLiP (Children Learn in Play) を
取り入れています。
遊びの中から「ことば・もじ・かず・
かたち・うんどう」を
無理なく楽しみながら
身につけられる内容です。



さくらさくみらい

SAKURASAKUMIRAI



さくらさくみらいHP

