

大切な人を守るために

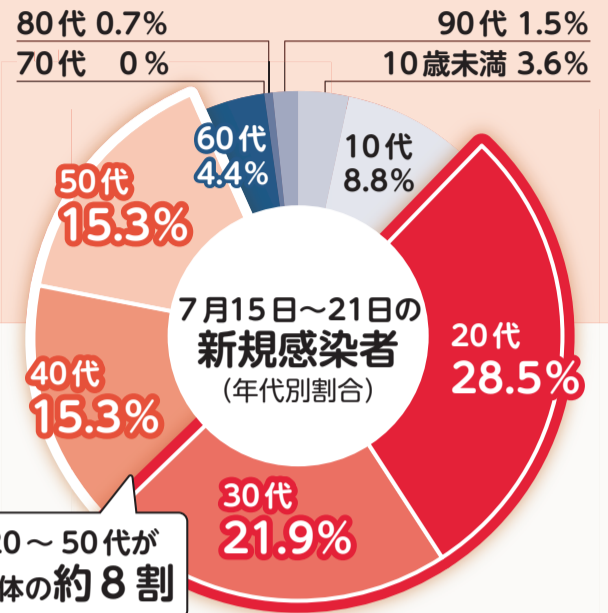
新型コロナワクチン 接種にご協力ください

区内では新型コロナウイルスの感染が拡大しており、現在、緊急事態宣言が発令されています。

区内でも、週ごとの新規感染者数が増加しており、このうち8割を20～50代の方が占め、特に、若い世代での感染が目立っています。また、感染力が強く、重症化率が高い変異株も確認されています。

一方、先行してワクチン接種を開始した60歳以上の方の割合は約1割で、減少傾向にあります。

若い世代の方のワクチン接種は、地域で集団免疫を獲得する際の鍵になります。大切な命や地域を守るため、ワクチン接種にご協力をお願いします。



引き続き、ワクチンの接種予約を受け付けています

区では、医療機関による個別接種や区内各所に会場を設けて接種を行う集団接種で新型コロナワクチンの接種を実施しています。

ワクチンの接種には、事前の予約が必要です。接種を希望する方は、

かかりつけ医に相談し個別接種を予約するか、電話・オンラインで集団接種会場の予約をしてください。

集団接種の予約

電話の場合 新型コロナワクチン接種予約センター
☎0120(027)030 (午前8時30分～午後5時15分)

※(出)・(回)・(祝)等を含む

オンライン(パソコン・スマートフォンの場合)

予約専用サイト(右の二次元コード)

<https://v-yoyaku.jp/131181-arakawa/>

※フィーチャーフォン(ガラケー)は不可



集団接種会場の空き状況を公開しています

区では、集団接種会場の予約の空き状況を特設ホームページ(下記)に掲載しています。また、予約スケジュール等の情報を荒川区LINEアカウント、荒川区ツイッター・フェイスブックで発信しています。

海外渡航を予定している方にワクチン接種証明書を発行します

区では、海外渡航を予定していて、すでに新型コロナワクチンの接種が済んでいる方に発行する「新型コロナワクチン接種証明書」の受け付けをしています。必要書類等の詳細は、特設ホームページ(下記)をご覧ください。

対象	海外への渡航予定があり、新型コロナワクチン接種時に荒川区に住民登録があった方
申請書の配布	健康推進課分室(荒川区ホームページからもダウンロード可)
申込み	持参・郵送(持参の場合は電話で事前予約が必要)で、申請書と必要書類を、〒116-0002荒川区荒川2-1-5セントラル荒川ビル4階健康推進課分室 ☎内線3901

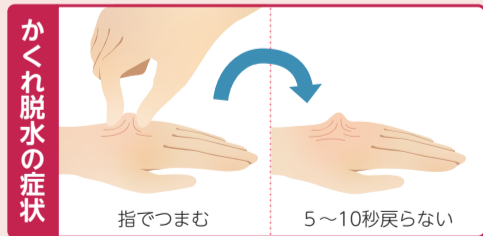
マスク着用時の熱中症に注意しましょう

新型コロナウイルス感染症拡大防止のため、マスクを着用する機会が多くなっています。マスク着用時は、マスクの中の湿度が上がり、のどの渇きを感じにくくなるため、特に注意してこまめに水分補給をしましょう。

また、屋内にいるときはエアコンを活用する、屋外で人と十分な距離を確保できる場合には適宜マスクを外す等、意識的に涼むことを心がけましょう。

熱中症の簡単セルフチェック

かくれ脱水とは、脱水症の一步手前になっているのに自分では脱水に気付かない状態のことです。皮膚の弾力は、体内の水分状況を反映します。定期的に確認し、脱水を予防しましょう。



新型コロナワクチン接種

コールセンター 特設ホームページ を開設しています

区では、ワクチン接種に関する質問・相談を受け付けるコールセンターと、特設ホームページを開設しています。

新型コロナワクチン相談センター

☎0800(666)7777

(午前8時30分～午後5時15分) ※(出)・(回)・(祝)等を含む

特設ホームページ(右の二次元コード)

🌐 <https://www.covid19.city.arakawa.tokyo.jp/>



接種後の副反応が気になる方

東京都新型コロナウイルスワクチン副反応相談センター

☎(6258)5802

※24時間・年中無休

知ろう 学ぼう 障がい者スポーツ

見る、知る、広げる東京2020パラリンピック特別展

国際パラリンピック委員会メディアスタッフ・清水一氏が撮影したパラリンピックの競技写真や、パラスポーツの競技用具の展示を行います。

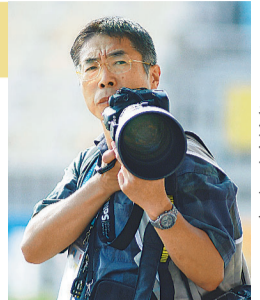
期間 8月20日(金)～9月15日(木)

会場 ゆいの森あらかわ1階エントランスホール

内容

- ▶ **競技紹介パネルの展示** 各競技を紹介するパネルや、清水氏が撮影した大型写真のパネルを展示します。
- ▶ **報道写真展** パラリンピックの競技期間中、清水氏が撮影した競技写真を展示します。
- ▶ **パラスポーツ競技用具の展示** 競技で使う用具を展示します。
- ▶ **司書が選んだ関連本の展示** 障がい者スポーツ、パラリンピック、デフリンピック等に関連する本の中から、司書が選んだ本の展示を行います。

問合せ ゆいの森あらかわ ☎(3891)4349



清水一氏

障がい者スポーツサポーター養成講習会

障がい者スポーツサポーターは、障がい者スポーツ等のイベント運営を補助するボランティアです。

講習会の受講後は「荒川区障がい者スポーツサポーター」として登録され、さまざまなスポーツイベントで活動できます。

期日 ▶ 9月8日(水)…区役所3階304・305会議室
▶ 9月15日(水)…荒川総合スポーツセンター2階大体育室
※全2回

時間 午後7時～9時

対象 区内在住・在勤・在学の18歳以上で、受講後、サポーターとして活動できる方

定員 25人(申込順)

内容 障がいに関する講義、競技用車いす・ボッチャの体験等

講師 東京都障害者スポーツ指導員協議会荒川会長・神保秀久氏

持ち物 タオル(8日のみ)、室内用運動靴(15日のみ)
※15日は動きやすい服装で

費用 無料

申込み 8月2日(月)～31日(水)に来所・電話で、区役所3階スポーツ振興課スポーツ事業係☎内線3373



▲前回の講習会の様子

令和3年度後期 荒川ころばん体操 参加者を募集

荒川ころばん体操は、いすを使い、音楽に合わせて楽しく体を動かす体操です。足腰の筋力と柔軟性を高め、転びにくい体を作ります。



期間 10月1日(金)～令和4年3月31日(木)
※東日暮里ふれあい館は令和4年1月から

対象 区内在住で、要介護認定を受けていない方

定員 各20人(抽選)
※1人1会場で、1つの曜日のみ。当選者には、9月17日(金)までに詳細を送付します

申込み問合せ 8月2日(月)～20日(金)に電話・荒川区ホームページで、健康推進課保健相談担当☎内線432

会場名	曜日	時間
西尾久ふれあい館①	(月)	午前10時～11時
石浜ふれあい館		午前10時～11時30分
荒木田ふれあい館①		
尾久ふれあい館①		
東日暮里ふれあい館	(火)	午後1時30分～3時
西日暮里ふれあい館		午前9時30分～10時30分
荒川山吹ふれあい館		
南千住ふれあい館	(水)	午前10時～11時30分
峡田ふれあい館①		
夕やけこやけふれあい館①		午前10時～11時30分
生涯学習センター		
南千住駅前ふれあい館	(木)	午前10時～11時30分
町屋ふれあい館		
尾久ふれあい館②		
西尾久ふれあい館②	(金)	午前10時～11時30分
日暮里ひろば館		
アクト21	(土)	午前10時～11時30分
峡田ふれあい館②		午後1時30分～3時
夕やけこやけふれあい館②	(日)	午前10時～11時30分
荒川さつき会館		
汐入ふれあい館		
荒木田ふれあい館②	(土)	午前10時～11時30分

令和3年度

荒川区文化祭 作品募集

会場 町屋文化センター **費用** 無料
問合せ 指定があるもの以外は生涯学習課生涯学習事業係 ☎内線3355

写真展

展示期間 10月30日(出)～11月1日(月)午前10時～午後6時 ※1日は午後4時まで

主管 全荒川写真連盟

写真コンクールの入選作品と、あらかわこども写真教室で撮影した作品を展示します。

写真コンクール

対象 区内在住・在勤・在学の方

規格 銀塩・デジタル

大きさ等 白黒・カラーで、ワイド六つ切またはA4

応募配布 区役所3階生涯学習課、ゆいの森あらかわ、各区民事務所・図書館
 ※荒川区ホームページからもダウンロード可

申込方法 8月2日(月)～27日(金) (必着) に持参・郵送で、作品裏面に応募票を添付し、〒116-8501 (住所不要) 荒川区役所生涯学習課文化祭写真展担当 ※1人7枚まで

公開審査会 **日時** 9月7日(火)午後4時～8時 **会場** 町屋文化センター



あらかわこども写真教室

日時 9月5日(日)午後1時～5時

会場 荒川山吹ふれあい館2階洋室1・2

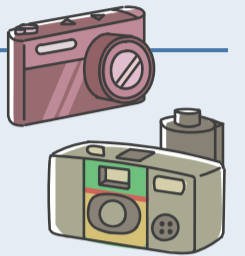
対象 区内在住・在学の小学4～6年生

定員 10人 (申込順)

持ち物 デジタルカメラ、SDカード **締切り** 8月20日(金)

申込方法 はがきで、住所・氏名(ふりがな)・電話番号・保護者氏名(ふりがな)・学校名・学年を、〒116-0002荒川区荒川3-21-2-1109全荒川写真連盟事務局・橋本方

問合せ 全荒川写真連盟・橋本 ☎090(4947)7637



美術展

展示期間 10月18日(月)～24日(日)午前10時～午後5時 ※24日は午後4時まで

主管 荒川区美術連盟

一般の部
対象 区内在住・在勤・在学で、15歳以上の方(中学生は不可)
種目 油彩画・水彩画・日本画・水墨画・彫刻ほか
 ※ポスター・漫画を除く
募集点数 130点
大きさ ▶50号以下のもの…額装
 ▶30号以上のもの…仮縁(彫刻も同程度)
 ※額縁のガラスを抜き、額縁裏のヒートン(吊金具)は付けること

ジュニアの部
対象 区内在住・在学の5歳～中学生
種目 ▶クレヨン(クレパス)画・水彩画…200点(四つ切画用紙)
募集点数 ▶油絵…20点(20号以下・仮縁)
大きさ ※ポスター・漫画を除く

会場 町屋文化センター2階ふれあい広場・プレイコーナー

題材 自由

締切り 9月24日(金)必着

申込方法 はがきで、種目・題名・大きさ・住所・氏名(ふりがな)・電話番号・年齢・会社名(在勤の方のみ)・学校名・学年(小・中学生、高校生のみ)・所属サークル(加入者のみ)を、〒116-8501(住所不要)荒川区役所生涯学習課文化祭美術展担当 ※1人1点、抽選



俳句展示会

展示期間 10月30日(出)～11月1日(月)

主管 荒川区俳句連盟

入賞作品は、ラッピング都電(8504号車)の車内に掲示します。

一般の部
対象 区内在住・在勤・在学で、15歳以上の方(中学生は不可)
題 当季雑詠(夏・秋)

小学生・中学生の部
対象 区内在住・在学の小・中学生
題 「夏」か「秋」の季語が入った俳句

締切り 9月3日(金)消印有効

申込方法 はがきで、住所・氏名(ふりがな)・電話番号・学校名・学年(小・中学生のみ)・俳句を、〒116-8501(住所不要)荒川区役所生涯学習課俳句展示会担当 ※1人2句まで



書道展

展示期間 11月8日(月)～14日(日)午前9時～午後9時 ※14日は午後4時まで

主管 荒川区書道連盟

一般の部
対象 区内在住・在勤・在学で、15歳以上の方(中学生は不可)
大きさ 用紙(35cm×135cm以内)に縦書き
 ※表装(軸・額・仮巻)をした上で出品
 ※希望者には、仮巻を用意します(1000円)

学生の部
対象 区内在住・在学の未就学児～中学生
大きさ 書き初め用紙(24cm×100cm)に縦書き(裏打ち不可)

会場 町屋文化センター2階ふれあい広場・プレイコーナー

募集点数 各200点(申込順、1人1点)

題材 詩句(書体自由、未発表のもの)

種目 漢字、かな、近代詩文 ※ペン習字は半切台紙内

締切り 9月10日(金)消印有効

申込方法 はがきで、種目・部門(未就学児は「幼年」、小・中学生は学年)・住所・氏名(ふりがな)・電話番号・所属団体または塾名(加入者のみ)・一般の部は表装形体(表装済み・仮巻申し込み)を、〒116-8501(住所不要)荒川区役所生涯学習課文化祭書道展担当
 ※1枚に1人分のみ記入
 ※申し込みが多数の団体は、点数を制限することがあります

問合せ 荒川区書道連盟・山岸 ☎(3806)1632

あらかわ 情報の森

費用の記載がない事業は無料です

お知らせ

南千住ふれあい館が休館

☎10月24日(日) ㊟定期清掃等
㊟南千住ふれあい館
☎(3807)1131

荒川区環境基本条例の一部改正への意見(パブリックコメント)を募集

【素案の閲覧】あらかわエコセンター2階環境課、区役所地下1階情報提供コーナー、荒川区ホームページ
☎8月10日(火)
㊟郵送・ファクス・荒川区ホームページで、**4面上段**を参照し①～④の記入事項と⑤素案への意見を、〒116-0002荒川区荒川1-53-20環境課環境計画係☎内線486
☎(5811)6462

都電荒川線写真コンテストの作品を募集

【募集作品】都電荒川線とバラ、沿線の風景・名物、人々の生活をテーマに撮影した写真 ㊟・**大きさ**▶一般部門A、都電とバラ部門…A4、四つ切(ワイド可) ▶一般部門B、小・中学生部門…Lサイズ
【募集要項の配布】町屋文化センター、各区民事務所・図書館等 ☎9月30日(木) ㊟ACC ☎(3802)7111

区民保養所予約受付開始日

◆**ホテルグリーンパル那須**
【利用期間】令和4年2月1日(火)～28日(月) ㊟栃木県那須郡那須町湯本213
㊟▶電話…8月10日(火)午前10時からホテルグリーンパル那須
☎0287(76)2883
▶施設予約システム…8月11日(水)午前0時から荒川区ホームページ
◆**ホテルニューアカオ**
【利用期間】11月1日(月)～30日(火)
㊟静岡県熱海市熱海1993-250
㊟8月10日(火)午前9時から電話で、ホテルニューアカオ予約センター☎0557(82)5151

各区民施設課施設計画係

暮らし

ひきこもりの家族がいる方の傾聴・交流サロン

☎8月22日(日) ㊟午後1時30分～4時30分 ㊟所ホッとステーション(町屋2-21-2) ㊟不登校・ひきこもり・発達障がいの方の家族等 ㊟15人(申込順) ㊟500円(本人は無料)
㊟8月11日(水)から電話・ファクス・電子メールで、**4面上段**を参照し①・③・④の記入事項を、荒川区社会福祉協議会 ☎(3802)3338

はがき・ファクス・電子メール等の記入事項

①事業・イベント名
②〒住所※
③氏名(ふりがな)
④電話番号
⑤以降にその他の必要事項(各記事に明示)

- 往復はがきは、返信面に住所・氏名を記入
- 電子メールは、件名に事業・イベント名を入力
- 指定がない限り、申し込みは1人(1グループ)1枚
- 宛先は、各記事の申し込み先へ

※区内在勤・在学の方は、㊟で勤務先(住所)・学校名を記入してください

☎(3802)3831
㊟jigy@arakawa-shakyo.or.jp

司法書士による成年後見相談

☎8月24日(火) ㊟午後2時～4時
㊟所荒川区社会福祉協議会
☎8月23日(月)
㊟電話・ファクスで、**4面上段**を参照し①～④の記入事項を、あんしんサポートあらかわ(荒川区社会福祉協議会内)
☎(3802)3396
☎(3891)5290

特別区民税・都民税第2期分の納期限は8月31日(火)

金融機関、ゆうちょ銀行・郵便局、コンビニエンスストア、区役所2階税務課、各区民事務所等で納めてください。口座振替を利用している方は、納期限日に振り替えます。残高をご確認ください。
※納期限を過ぎると延滞金が加算される場合があります
㊟税務課税務係☎内線2332

子育て・教育

不用になったベビーグッズを無料で引き取ります

対象品を会場へ持参してください。引き取ったグッズは、必要とする方へ提供します。
☎8月2日(月)～9月30日(火)
※(出)・(回)・(宛)等を除く ㊟午前9時～午後5時 ㊟所清掃リサイクル事務所2階清掃リサイクル推進課、あらかわリサイクルセンター2階清掃リサイクル推進課、あらかわエコセンター3階環境情報提供コーナー
㊟区内在住・在勤・在学の方
【対象品】▶ベビーカー ▶ランニングバイク ▶三輪車 ▶ローチェア
※破損等で使えない物は対象外
㊟清掃リサイクル推進課啓発指導係 ☎(5692)6697

区民体育大会フットサル競技(U-12の部)

㊟・(回)▶9月12日(日)…予選リーグ
▶10月10日(日)…決勝トーナメント
㊟午前10時～午後6時 ㊟所区民運動場 ㊟荒川区サッカー協会加盟チームまたは区内在住・在学の12歳以下で組織したチーム ㊟3000円(1チーム) ㊟申込書の配布 区役所3階スポーツ振興課、荒川総合スポーツセンター、あらかわ遊園スポーツハウス(荒川区ホームページからもダウンロード可)
㊟8月20日(金)～29日(日)(必着)に郵送で、〒116-0001荒川区町屋6-34-8-808荒川区サッカー協会フットサル部・鈴木 ☎090(2727)3697

児童扶養手当・特別児童扶養手当・ひとり親家庭等医療費助成の現況届の提出

㊟児童扶養手当・特別児童扶養手当・ひとり親家庭等医療費助成を受給している方 ※ひとり親家庭等医療費助成のみ対象の方には、11月ごろにお知らせを送付します
☎8月31日(火)
㊟8月上旬に発送する「現況届のお知らせ」を参照し、必要書類を、区役所2階子育て支援課子育て給付係 ※提出がない場合は、11月分から

の手当等を継続して受給できません。8月10日(火)までに書類が届かない方は、お問い合わせください
※ひとり親家庭向けに、就労や資格取得についての相談や生活相談、進学資金等の貸付相談を行っています。現況届を提出の際に、お問い合わせください
㊟現況届の提出…子育て支援課子育て給付係☎内線3816 ▶ひとり親家庭の相談等…子育て支援課ひとり親女性福祉係☎内線3813

高齢者

Zoom勉強会

☎8月27日(金) ㊟時・所▶午前10時～11時…荒川老人福祉センター1階食堂 ▶午後3時～4時…自宅(オンライン) ※全2回 ㊟次のすべてを満たす方 ▶区内在住 ▶60歳以上 ▶カメラ付きパソコンかスマートフォンを持っている ▶インターネット環境がある ㊟5人(抽選) ㊟Zoomの設定方法と実践 ㊟特筆記用具 ☎8月19日(火) ㊟電子メールで、**4面上段**を参照し①～④の記入事項と⑤年齢を、荒川老人福祉センター ☎(3802)1666
㊟arakawa-fukushi@foryou.or.jp

お口と食事の元気塾

☎9月6日・13日(月)(全2回) ㊟午後2時～4時 ㊟所南千住駅前ふれあい館3階洋室1・2・3
㊟区内在住・在勤で、おおむね65歳以上の方 ㊟30人(申込順)
㊟健康寿命とフレイル ㊟特筆記用具、飲み物 ㊟8月2日(月)から来所・電話で、区役所2階高齢者福祉課介護予防事業係☎内線2666

障がいのある方

障がいのある当事者(ピアカウンセラー)による相談

☎8月14日(出) ㊟午前10時～午後3時 ㊟所荒川たんぼセンター
㊟視覚障がい者、聴覚障がい者、肢体不自由者による相談
㊟8月2日(月)から来所・電話・ファクスで、**4面上段**を参照し①～④の記入事項を、荒川たんぼセンター ☎・☎(3807)8483

障がい者地域自立生活支援セミナー「作業療法士が教える、簡単に美しくなる化粧講座」

☎9月21日(火) ㊟午前10時～正午
㊟所あらかわエコセンター2階環境研修室1・2 ㊟区内在住で、身体に障がいのある方 ㊟7人(申込順) ㊟作業療法士・石橋仁美氏
㊟8月2日(月)から来所・電話・ファクスで、**4面上段**を参照し①～④の記入事項を、荒川たんぼセンター ☎・☎(3807)8483

新型コロナウイルス感染症の予防のため、掲載している講座・催し等の期日や内容が変更等する場合があります

障がい者就労支援「清掃業務研修」

☎8月23日(月)・24日(火)・26日(水)(全3回) ㊟午後1時～4時
㊟所アクロスあらかわ1階多目的ホール ㊟区内在住で、障がいのある方 ㊟10人(申込順) ※動きやすい服装で ㊟都立城南職業能力開発センター 講師・茂呂広子氏
㊟8月2日(月)～20日(金)に電話で、荒川区心身障害者事業団 ☎(6320)7053
※(出)・(回)・(宛)等を除く、午前10時～午後4時30分

リハビリ講習会「折り紙でパッチワーク」

☎9月3日～11月26日(金)(第3回を除く)(全10回) ㊟午前10時～正午 ㊟所荒川たんぼセンター
㊟区内在住で、身体に障がいのある方 ㊟7人(申込順)
㊟折り紙で作品作り ㊟画紙のパッチワーク作家・堀込好子氏
㊟8月2日(月)から来所・電話・ファクスで、**4面上段**を参照し①～④の記入事項を、荒川たんぼセンター ☎・☎(3807)8483

産業・経営支援

事業所功労者表彰の推薦を受け付け

区内の中小企業や商工団体に永年にわたり勤務し、企業等の発展に貢献した方の表彰を行います。
㊟同一事業所に10・20・30・40・50年以上勤務し、現在も勤務している方 ※役員・1週間の勤務時間がおおむね30時間未満のパートタイマー・嘱託員の方は除く
【推薦書等の配布】就労支援課(荒川区ホームページからもダウンロード可)
㊟8月2日(月)～20日(金)(必着)に郵送で、推薦書・推薦名簿を、〒116-0002荒川区荒川7-50-9センターまちや3階就労支援課就労支援係☎内線4666

仕事・人材募集

ファミリー・サポート・センター協力会員を募集

残業・通院・冠婚葬祭等で子ども

を預けたい、保育園・学童クラブの送迎をして欲しい等、子育て世代のニーズに応える会員を募集します。
【報酬】720～840円(1時間)
◆養成講座
受講後、協力会員として登録し、活動します。
※有資格者は受講科目の免除あり
㊟・(回)▶8月18日(火)・19日(水)午前9時～午後4時 ▶8月20日(金)午後1時～3時30分 ▶8月31日(火)午前9時～正午 ※全4回 ㊟所峡田ふれあい館・東尾久保育園・荒川消防署 ㊟18歳以上の方 ㊟15人(申込順) ㊟1500円 ㊟8月16日(月) ㊟電話で、荒川区ファミリー・サポート・センター事務局(荒川区社会福祉協議会内) ☎(3891)7938

講座

自転車安全利用講習会

☎8月21日(出)(荒天中止) ㊟午前9時30分～11時 ㊟所荒川自然公園交通園 ※午前9時30分～11時は交通園の一部施設が一般利用できません ㊟区内在住・在勤・在学の方 ㊟10人(申込順)
㊟電話で、生活安全課交通安全係 ☎内線489

荒川ふれあい寄席

☎8月24日(火) ㊟午後2時～4時
㊟所峡田ふれあい館3階多目的室 ㊟28人(申込順) ㊟出演 三遊亭好楽一門ほか ㊟8月1日(日)から来館・電話で、峡田ふれあい館 ☎(3807)2886

川はともだち～私たちが舟を作る理由

☎9月2日(休) ㊟午後2時～4時
㊟所あらかわエコセンター2階研修室

㊟30人(抽選) ㊟木製ボート作り等についての講演 ㊟8月25日(火) ㊟電話・ファクス・電子メールで、**4面上段**を参照し①・③・④の記入事項を、あらかわ地域活動サロンふらっと・フラット ☎(3891)8571
㊟(3891)8572
㊟flat_flat@arakawa-shakyo.or.jp
※(月)～(金)の午後1時～7時(第1・3(火)・(金)は午後9時まで)

9月IT講習会

【S1】ママのためのITリテラシー入門講座
☎9月3日(金) ㊟午前9時～正午 ㊟1400円
※パソコンの基本操作ができる方
【E1】ワード2016基礎
☎9月6日(月)～10日(金)(全5回) ㊟午後7時～9時 ㊟簡単な文章作成、図表・写真挿入 ㊟1100円
※パソコンの基本操作ができる方
【E2】ワード&エクセルで差し込み印刷とラベル作成
☎9月12日(日) ㊟午前10時～午後5時 ㊟差し込み印刷、宛名ラベル作成 ㊟1000円
※ワード、エクセルの実務経験がある方
【E3】パワーポイント2016基礎
☎9月13日(月)～17日(金)(全5回) ㊟午後2時～4時 ㊟基本操作、スライド作成 ㊟1730円
※ワード等の基本操作ができる方
【E4】エクセル関数入門
☎9月19日(日) ㊟午前10時～午後5時 ㊟よく使う関数、表計算の基本 ㊟1510円
※エクセルの基本操作ができる方
【E5】エクセルデータベースとピボットテーブル
☎9月26日(日) ㊟午前10時～午後5時 ㊟ピボットテーブル機能、データの集計分析 ㊟1000円
※エクセルの実務経験がある方
……………
※指定のテキストのある方は無料
㊟生涯学習センター ㊟区内在住・在勤・在学で、18歳以上の方 ㊟各28人(抽選)
㊟8月1日(日)～15日(日)(必着)に電話・はがき・ファクス・電子メール・下記ホームページで、**4面上段**を参照し①～④の記入事項と⑤希望する講習会番号を、〒116-0002荒

川区荒川3-49-1生涯学習センター ☎(3802)2332
㊟(3802)3265
㊟contact@arakawa-sgc.com
㊟https://www.arakawa-sgc.com

認知症サポーター養成講座

☎9月3日(金) ㊟午前10時～11時30分 ㊟所アクト21地下2階ホール
㊟区内在住・在勤・在学の方 ㊟40人(申込順)
㊟8月2日(月)から電話で、東尾久地域包括支援センター ☎(5855)8513

区民カレッジ

◆**文人俳句の魅力**
☎9月11日・25日、10月9日・23日、11月6日・20日(出)(全6回)
㊟所サンパル荒川4階第2・3集会所ほか ㊟近現代の著名人の俳句 ㊟昭和女子大学名誉教授・楡田良枝氏 ㊟8月28日(出)必着
◆**土木建築遺産をたずねて～人は何を築いてきたか**
☎9月17日・24日、10月1日・29日、11月19日、12月3日(金)(全6回) ㊟所サンパル荒川4階第2・3集会所ほか ㊟土木建築遺産から読み解く歴史と文化 ㊟元日本大学教授・五十畑弘氏
☎9月3日(出)必着
◆**芭蕉「月見の紀行文」～「鹿島語」[更科紀行]を読む**
☎9月19日、10月3日、11月14日・21日、12月5日・12日(日)(全6回) ㊟所区役所北庁舎1階101会議室ほか ㊟両作品の読み比べ ㊟俳文学者・金子俊之氏 ㊟9月5日(日)必着

……………
※抽選
㊟午後1時～3時 ㊟区内在住・在勤・在学で、18歳以上の方 ㊟60人 ㊟600円 ㊟電話・はがき・ファクス・電子メール・下記ホームページで、**4面上段**を参照し①～④の記入事項を、〒116-0002荒川区荒川3-49-1生涯学習センター ☎(3802)2332
㊟(3802)3265
㊟contact@arakawa-sgc.com
㊟https://www.arakawa-sgc.com

6面へ続く

荒川の匠育成事業「伝統工芸の職人見習い」を募集

区内では、江戸時代以来受け継がれてきた伝統工芸技術を持つ職人が活躍しています。この伝統工芸技術を次世代に伝承していくため、職人のもとで修業し、技術を修得する職人見習いを募集します。

期 間	令和4年1月～3月 ※本実習終了後、本格的な弟子入りに向けた選考があります
対 象	おおむね30歳以下で、職人のもとで修業を受け、将来区内で職人として従事する意思があり、実習期間中、1か月のうち10日以上実習を受けられる方
定 員	各1人(選考) ㊟選考方法 書類、面接
研修手当	3000円(日額) ※限度額6万円(月額)
応募用紙の配布	区役所3階生涯学習課、荒川ふるさと文化館(荒川区ホームページからもダウンロード可)
締 切 り	9月30日(木)午後5時必着
申 込 み	持参・郵送で、応募用紙を、〒116-0003荒川区南千住6-63-1荒川ふるさと文化館 ☎(3807)9234

職 種

- ▲彫金(田村尚子氏)
- ▲額縁(吉田一司氏)
- ▲木版画彫(朝香元晴氏)

日 期 日 (期 間)
 時 間
 所 会 場 ・ 場 所
 対 象
 人 定 員
 内 容
 講 師
 持 持 物
 費 用
 締 締 切 切
 申 申 込 込 方 方 法 法 (申 申 込 込 先 先)
 問 問 合 合 せ せ
 電 電 子 子 メ メ ー ー ル ル ア ア ド ド レ ー ー ス
 H P
 ホ ー ー ム ム ペ ー ー ジ ー ー ア ア ド ド レ ー ー ス

あらかわ 情報の森
 5面「講座」の続き

要約筆記入門講座

9月5日～11月28日の(日) (9月12日、10月10日を除く) ※全11回 時午前9時30分～午後0時30分 所アクロスあらかわ1階多目的ホール 区内在住・在勤・在学で、18歳以上の方 15人(抽選) 要約筆記サークル「あらかわの会」代表・田中美都里氏ほか ¥1000円 締8月30日(月) 申来館・電話・ファクス・電子メールで、4面上段を参照し①～④の記入事項と⑤年齢を、アクロスあらかわ☎(3803)6221 FAX(3803)6222 ②across@arakawa-shakyo.or.jp

あらかわりサイクルセンターの工房・教室

◆ガラス棒を加熱して作るとんぼ玉 9月8日・15日・22日の(水) 小学5年生以上の方 各3人 ◆着物のリフォーム～ジャンパースカート 9月17日・24日の(金) 各6人 持着物1枚、裁縫用具 ※申込順 時午後2時～3時30分

所・申8月2日(月)から電話で、あらかわりサイクルセンター ☎(3805)9172

Web会議システム (Zoom) の使い方講座

9月12日(日) 時午後2時～3時30分 所▶アクロスあらかわ1階多目的ホール ▶自宅(オンライン) ※自宅の場合はZoomを使用 各10人(抽選) ※手話通訳を希望する方は相談してください 区Zoomの使い方と体験 持イヤホンマイク、スマートフォンまたはパソコン(持っている方) 締9月2日(水) 申電話・ファクス・電子メールで、4面上段を参照し①・③・④の記入事項と⑤ボランティア団体名(所属している方) ⑥希望の会場を、あらかわ地域活動サロンふらっと・フラット☎(3891)8571 FAX(3891)8572 ②flat_flat@arakawa-shakyo.or.jp ※(月)～(金)午後1時～7時(第1・3水)・(金)は午後9時まで

催し

館蔵資料展「絵葉書でみる近代あらかわ」

9月12日(日)まで(月)、8月12日(水)、9月9日(水)は休館 時午前9時30分～午後5時(入館は午後4

時30分まで) 所荒川ふるさと文化館1階企画展示室 区内の様子が描かれた絵はがきの展示 ¥100円 (障がい者と介助者、区内在住の中学生以下・65歳以上の方は無料。8月21日(土)・22日(日)は区内在住の中学生以下のお子さんと同様の家族は無料) 区荒川ふるさと文化館 ☎(3807)9234

荒川コミュニティカレッジ 学園祭プレ企画「開校10周年パネル展～学ぶ・つなぐ・活かす・ひろげる」

8月6日(金)～18日(水) 時午前9時30分～午後8時30分(6日は午後1時から) 所ゆいの森あらかわ2階会議室前 区荒川コミュニティカレッジの10年の歩み、活動団体の紹介 区荒川コミュニティカレッジ事務局 ☎(5615)4884

荒川区美術連盟尾久支部展

8月20日(金)～24日(水) 時午前11時～午後5時(24日は午後4時まで) 所町屋文化センター2階ふれあい広場 区荒川区美術連盟尾久支部・新井 ☎(3894)5019

認知症予防講演会「認知症とともに生きる」

9月17日(金) 時午後2時30分～4時30分 所サンパール荒川小ホール 区内在住・在勤・在学の方

80人(申込順) ※手話通訳あり 区認知症の予防や正しい知識 区東京都認知症疾患医療センターセンター長・平原佐司氏 申8月2日(月)から来所・電話・ファクスで、4面上段を参照し①～④の記入事項を、区役所2階高齢者福祉課介護予防事業係☎内線2669 FAX(3802)3123

官公署

東京都シルバーパスの更新を

有効期限が9月30日のシルバーパスを持っている方に、8月中旬に東京バス協会から「東京都シルバーパス更新手続きのご案内」を送付します。更新を希望する方は、送付された案内を確認し、郵送で手続きをしてください。 区東京バス協会シルバーパス専用電話☎(5308)6950 ※(出)・(日)・(祝)を除く、午前9時～午後5時

個人事業税第1期分の納期は8月31日(火)

スマートフォン決済アプリ等でも納付できます。 なお、一部の方は、納税通知書の発送が9月以降になる場合があります。その際は、納税通知書に記載された納期限までに納めてください。 区荒川都税事務所 ☎(3802)8111

確認してください 国民年金の手続き 申請・相談 問合せ ☎(3802)4168 国保年金課国民年金係(区役所1階)

このようなときは届け出を

- ▶第2号被保険者(厚生年金保険に加入している方)が、60歳になる前に退職した
- ▶第2号被保険者に扶養されている配偶者が、収入増・離婚・配偶者の退職等で、扶養から外れた
- ▶海外から転入して、第1号被保険者(自営業者とその配偶者、学生の方等)になる ※各区民事務所でも届け出を受け付けています

外国籍の方も加入が必要です

日本に住む20～59歳の方が加入し、保険料を納めます。受給資格を満たせば、老後に年金を受給できるほか、病気やけがで障がいが残ったとき、要件を満たせば障害基礎年金を受給できます。

外国籍の方で受給資格を満たしていない場合も、保険料を6か月以上納めれば、出国後2年以内に脱退一時金が請求できます。

保険料の納付が困難な方は、納付が免除・猶予されます ※各制度ともに申請が必要です

- ◆全額免除・一部免除制度 本人、配偶者および世帯主それぞれの前年所得が基準額以下の場合、保険料の納付が免除されます。
- ◆納付猶予制度 50歳未満の方で、本人および配偶者それぞれの前年所得が基準額以下の場合、保険料の納付が猶予されます。
- ◆学生納付特例制度 本人の前年所得が基準額以下の学生等は、保険料の納付が猶予されます。

病気やけがで障がいが残ったら、障害基礎年金の手続きを

国民年金加入中や、20歳になる前および60～64歳に初診日がある病気やけがによって、一定の障がい状態にある場合は、請求により障害基礎年金を受けられることがあります。

60歳以上の方も国民年金に任意加入できます

60歳までに老齢基礎年金の受給資格期間の10年を満たせなかった方や、老齢基礎年金を満額受けられない方は、65歳になるまでの期間、国民年金に任意加入できます。また、昭和40年4月1日以前に生まれ、65歳までに受給資格期間の10年を満たせなかった方は、70歳になるまでの間、さらに任意加入できる特例があります。

8月の健康相談 会場 がん予防・健康づくりセンター

種別	期日	受付時間	申込み・問合せ
なんでも健康相談	随時	午前9時～午後5時	
こころの一般健康相談	2日(月)	午後1時45分～3時15分	健康推進課 保健相談担当 ☎内線432
	13日(金)・16日(月)・27日(金)	午後2時～3時30分	
アルコール・薬物依存症相談	5日(木)・18日(水)	午後1時30分～3時	
ママのこころの相談	5日(木)	午後1時15分～2時45分	健康推進課栄養担当 ☎内線423
	19日(水)	午前9時30分～11時	
栄養相談	5日・12日・19日・26日の(木)	午後1時30分～3時30分	
エイズに関する相談	随時	午前8時30分～午後5時15分	保健予防課 感染症予防係専用電話 ☎(3805)9467

ものわすれ相談(予約制) 対象 物忘れが気になる、65歳以上の方

期日	相談時間	会場	申込み
12日(木)	▶午後1時30分～2時10分	西日暮里地域包括支援センター ☎(3807)3828	
20日(金)	▶午後2時20分～3時		
	31日(火)	▶午前9時45分～10時25分 ▶午前10時35分～11時15分	町屋地域包括支援センター ☎(3894)3568

児童相談所虐待対応ダイヤル

☎189

虐待を受けていると思われる子どもに関する相談を24時間受け付けます

あらかわキッズ・マザーズコール24

☎0120(536)883

妊娠中の方や18歳未満のお子さんに関する相談を24時間受け付けます

小児科の平日準夜間・休日診療



診療時間 ▶(月)~(金)午後7時~午後10時 ※受け付けは、午後6時30分~午後9時30分
▶(土)午後5時~午後9時 ※受け付けは、午後4時45分~午後8時30分
▶(日)・(祝)午前10時~午後1時、午後2時~午後9時 ※受け付けは、午前9時45分~午後8時30分
場所・問合せ 荒川区医師会館1階(西日暮里6-5-3) ☎(3893)1599 対象 15歳未満の救急患者(急な発熱等)

休日診療当番医

※必ず電話して受診してください ※健康保険証を持参してください ※小さなお子さんは小児科を受診してください ※当番医は変更になる場合があります

【内科等】診療時間 ▶昼…午前10時~午後1時、午後2時~午後5時
▶夜…午後5時~午後9時 ※夜間の受け付けは、午後8時30分まで

小児科は、荒川区医師会小児科クリニック(上記)でも診療しています

Table with columns: 期日, 昼夜, 科目, 医療機関名, 所在地, 電話. Lists medical services for various dates in August.

【歯科】午前9時~午後4時(電話受け付け)

Table with columns: 期日, 医療機関名, 所在地, 電話. Lists dental services for various dates in August.

【耳鼻咽喉科】午前9時~午後5時(診察時間)

Table with columns: 期日, 医療機関名, 所在地, 電話. Lists ENT services for various dates in August.

診療科目 ▶内=内科 ▶小=小児科 ▶外=外科 ▶婦=婦人科 ▶整=整形外科

※記載がない診療科目は、東京都医療機関案内サービスひまわりにお問い合わせください

問合せ ●荒川区医師会 ☎(3893)2331
●荒川区歯科医師会 ☎(3805)6601
●東京都医療機関案内サービスひまわり<24時間> ☎(5272)0303
●東京消防庁テレホンサービス<24時間> ☎(3212)2323

日曜日柔道整復施術 [施術時間] ▶午前9時~午後1時 ▶午後3時~午後7時

Table with columns: 期日, 施術所名, 所在地, 電話. Lists Judo/Chiropractic services for various dates in August.

8月 CATV マイチャンネルあらかわ

番組案内

地デジ11ch

(番組内容は変更になる場合があります)

Main CATV program schedule table with columns for dates and program details.

その他の番組

▶あらまるNEXT (区内情報番組) 放送時間 毎日午前6時・8時30分、午後1時30分から
▶あらぶんちよ! (荒川区・文京区・千代田区内の地域情報番組) 放送時間 毎日午前11時、午後2時・5時から

ケーブルテレビの申込み・問合せ

▶東京ケーブルネットワーク荒川サービスステーション ☎0800(123)2600
▶荒川ケーブルテレビ ☎(3894)3888

ふれあい館の催し

- 申込期間の指定がない申込順の事業は、8月1日(日)午前9時から、来館・電話で各館へ申し込んでください
●費用の記載がない事業は無料です

南千住ふれあい館

☎(3807)1131

◆ニューススポーツ

☎8月12日・26日の(休)(全2回) 時午後1時45分~3時
☎20歳以上の方 人12人(申込順) 内ポッチャ、モルック

◆キッズランド

☎8月20日(金) 時午前10時~11時30分 未就学児と保護者 人10組(申込順) 申8月6日(金)午前9時から来館・電話で

西尾久ふれあい館

☎(3810)6219

◆理科実験教室「光を分解~虹の切り絵をつくろう」

☎8月27日(金) 時午前10時~正午 小学生3~6年生 人12人(申込順) 内光の三原色の仕組み等を学ぶ 特筆記用

具、油性ペン、セロハンテープ 申8月6日(金)午前10時から来館で

荒木田ふれあい館

☎(3800)1981

◆ソーシャルダンス

☎8月8日(祝) 時午後1時~3時 65歳以上の方 人50人(申込順) 内フリーダンス 特ヒールカバー

◆介護者教室

☎8月28日(土) 時午後1時30分~3時 中学生以上の方 人20人(申込順) 内移乗・移動介助

◆新舞踊教室

☎9月2日~令和4年3月17日の第1~3(休)(祝等を除く) ※全21回 時午後1時~3時 20歳以上の方 人10人(申込順)

都営住宅の入居者を募集

募集戸数

- ▶家族向け(ひとり親世帯・高齢者世帯・心身障がい者世帯・多子世帯・特に所得の低い一般世帯・車いす使用者世帯向け)…1290戸(ポイント方式)
▶単身者向け・単身者用車いす使用者向け・シルバーピア…414戸(抽選。居室内で病死等があった住宅を含む)

入居資格

- ▶都内に居住している ▶住宅に困っている
▶所得が定められた基準に該当する 等

※入居資格等の詳細は、募集案内をご覧ください

申込書・募集案内の配布

期間 8月2日(月)~11日(休) ※区役所、各区民事務所は(土)・(日)・(祝)等を除く ※申込書等がなくなりしだい終了
場所 区役所1階総合案内・北庁舎2階住まい街づくり課、各区民事務所・ふれあい館、ムーブ町屋、日暮里サニーホール

締切り

8月16日(月)必着

応募・問合せ

J K K 東京都営住宅募集センター ☎0570(010)810
※8月2日(月)~16日(月)午前9時~午後6時。(土)・(日)・(祝)等を除く

日(期) 時間 所(場) 場(所) 対(対) 対(象) 人(定) 員 内(容) 講(講) 講(師) 持(持) 持(ち) 物 費(費) 用 締(締) 締(め) 切(り) 申(申) 申(込) 申(込) 申(込) 方(方) 方(法) 方(法) (申(申) 込(込) 先(先) 電(電) 電(子) 電(子) メール(メール) ア(ア) ド(ド) レ(レ) ス HP(HP) ホーム(ホーム) ペ(ペ) ー(ー) ジ(ジ) ア(ア) ド(ド) レ(レ) ス

緊急事態宣言が発令されています

感染拡大を防ぐためご協力をお願いします

区民の皆さんへのお願い

◆外出を控えましょう

通院、食料等の買い出し、運動等、生活や健康の維持のために必要な場合を除き、原則として外出を控えてください。

◆施設や店舗の利用は短時間・少人数にしましょう

飲食時はマスクを外すため、感染リスクが高くなります。飲食等で、施設や店舗を利用する場合は、短時間・少人数で利用するようお願いいたします。

◆屋外での飲酒等はやめましょう

屋外であっても、長時間の飲酒等は感染リスクを高めます。公園・路上での飲酒等はやめましょう。

新型コロナウイルス感染症等が疑われるときには電話で相談を

発熱等の症状がある

発熱等の症状はないものの感染等への不安がある場合

かかりつけ医がいる場合

電話で、かかりつけ医へ相談してください。

※通常の診察と発熱患者の受診時間を分けている場合もあります。直接受診せず、必ず事前に電話して確認してください

かかりつけ医がいない・かかりつけ医が受診時間外の場合

東京都発熱相談センター
☎(5320)4592 ※24時間・年中無休
FAX(5388)1396

- ▶保健予防課感染症予防係
☎(3802)4243
※(土)・(日)・(祝)を除く。午前8時30分～午後5時15分
- ▶東京都新型コロナコールセンター
☎(0570)550571
※午前9時～午後10時
FAX(5388)1396

確認しよう 予防のポイント

●手洗いをしましょう

流水と石けんで手洗いを頻繁に行いましょう。特に外出後は、口・鼻・目等に触る前に手洗いを徹底しましょう。手のひら、手の甲、指先・爪の間、指の間、親指、手首をこすり洗いして水で10秒以上洗い流しましょう。手洗い後は、清潔なタオル等でよく拭きましょう。また、アルコール消毒も有効です。



●せきエチケットをしましょう

- ▶せきやくしゃみをする場合は、口・鼻をマスクやティッシュ等で覆いましょう。使用したティッシュはすぐに捨てましょう
- ▶マスクをしていないときのせきやくしゃみは手ではなく、袖や上着の内側に覆いましょう。手で覆ったときは、手に付着したウイルス等を広げないように手を洗いましょう



家庭内で感染の疑いがある場合に注意するポイント

家庭内で感染が広がらないよう、自宅内でも油断しないことが重要です。

- 感染の疑いがある人と家族の部屋を分ける
- 世話は特定の人だけで行う
- 室内でもマスクを着用し、使用したマスクはほかの部屋に持ち出さない
- こまめに石けんで手を洗う
- 定期的に換気する
- 手に触れる共用部分を消毒し、タオル等を共用しない
- 汚れた衣服等は洗濯する
- ごみは密閉して捨てる

問合せ 保健予防課感染症予防係 ☎内線430

区施設の運営状況やイベントの実施状況を事前にご確認ください

緊急事態宣言の発令に伴い、感染の拡大状況等を鑑みながら、区施設の運営内容に制限を設けています。また、区主催のイベント等は、中止等になる場合があります。施設の利用やイベント参加のときは、「密」を避ける等、感染予防対策を徹底してください。詳細は、荒川区ホームページをご覧ください。



人口と世帯	7月1日現在		前年同月比		外国人世帯	前年同月比	
	人口	世帯	人口	世帯		人口	世帯
日本人	98,805人	13	-182	15	日本人のみ世帯	105,011世帯	64
外国人	9,239人	-23	-362	-60	外国人のみ世帯	10,072世帯	-81
総人口	216,307人	-32	-1,050	-700	日本人と外国人の混合世帯	2,367世帯	10
					総世帯	117,450世帯	-7