

# 荒川区ひろば館 なぞとときに挑戦しよう6

荒川区 ひろば館

ある日、ひろば館のお手伝いをしてくれたおともだちがいるので、探しています。

きちんとごあいさつが言えて、小さな子がマネをしてママが喜んでいました。

館長先生は感謝をつたえたいそうです。その人を見つけましょう。

ヒントを頼りにその人を探してください。



ヒント1 その人は、ズボンを着ていたというじょうほうがはいった。

ヒント2 その人は、オレンジいろのリボンをつけているらしい。

ヒント3 その人は、カギをもっていなかったらしい。

ヒント4 その人は、かみの毛がむすんであったとほうこくがあった。

ヒント5 その人は、 をみにつけているらしい。

ヒント6 その人は、この中にいる。わかったおともだちは、ひろば館へ行って教えてあげてくれ。

No.1  
まめ



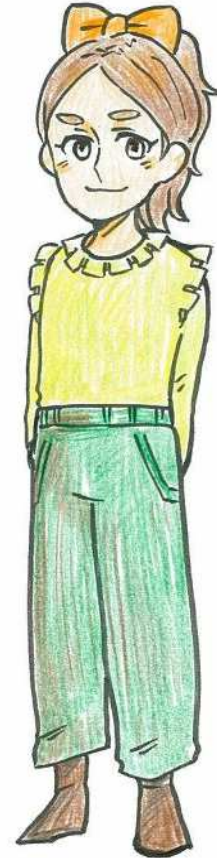
No.2  
ゆず



No.3  
かほす



No.4  
きなこ



No.5  
むぎ

