

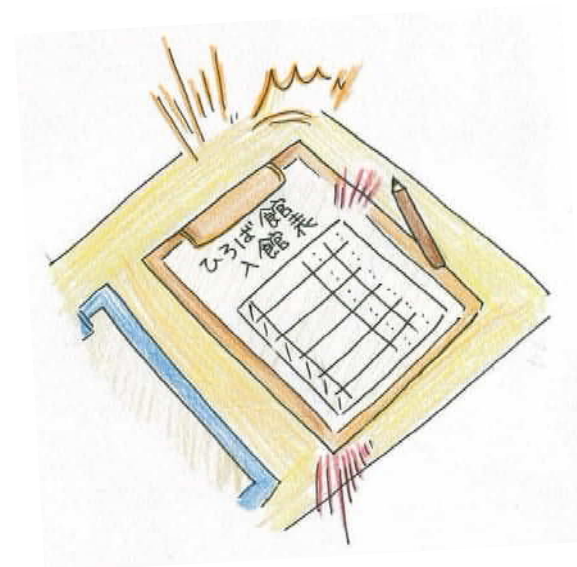
荒川区ひろば館 なぞとときに挑戦しよう5

荒川区 ひろば館

ある日、ひろば館の入館用紙を書かずに行ってしまったおともだちがいるので、

館長先生はちょっぴり注意したいそうです。その人を見つけましょう。

ヒントを頼りにその人を探してください。



ヒント1 その人は、ながぐつをはいていたというほうこくがあった。

ヒント2 その人は、かさをもちあるいているらしい。

ヒント3 その人は、青いながぐつだったというじょうほうがまたはいった。

ヒント4 その人は、タオルはもっていなかったらしい。

ヒント5 その人は、水色のカバンを持ち歩いているらしい。

ヒント6 その人は、この中^{なか}にいる。わかったおともだちは、ひろば館^{かん}へ行って教えてあげてくれ^{おし}。

