

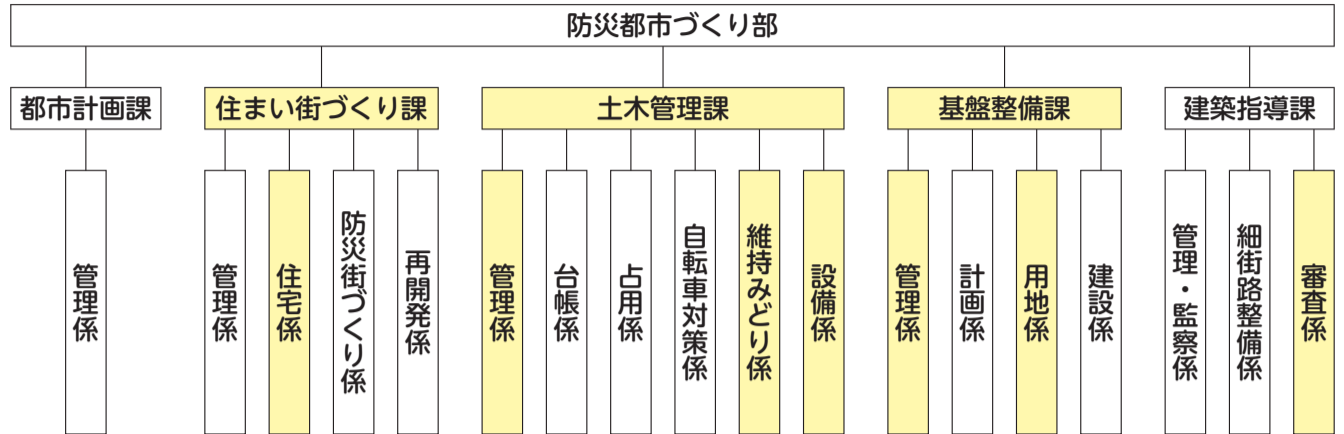
区役所の組織を一部変更します

問合せ 総務企画課総務係 ☎内線 2 2 1 1

新設・名称変更する組織

● **防災都市づくり部**
不燃化をさらに強化するための体制の充実を図るとともに、インフラ整備・維持管理業務の機能を分化し、各課における類似業務の統合を図る等、より機動的・分かりやすい組織を目指します。

主な組織変更 ※変更箇所は網掛け部分



交通事故を防ぎましょう

春の全国交通安全運動

期間 4月6日(火)～15日(木)

運動の重点

- 子どもと高齢者をはじめとする歩行者の安全の確保
- 荒川区の道路事情や交通事情を踏まえた自転車の安全利用の推進
- 歩行者等の保護をはじめとする安全運転意識の向上
- 二輪車の交通事故防止

歩行者も交通ルールを守りましょう

- ▶ 横断歩道を渡る・信号に従う等の基本的な交通ルールを守りましょう
- ▶ 横断歩道では走行車両がないこと等、安全を確認してから渡りましょう
- ▶ 横断歩道を渡る時は、運転者に対して横断する意思を明確に伝えましょう
- ▶ 横断中も走行車両がないこと等、周りに気を付けましょう

自転車安全利用講習会に参加しましょう

受講回数に応じて、金・銀・銅のあら坊ピンバッジがもらえます。金のあら坊ピンバッジを目指しましょう。



NO!ながらスマホ

「荒川区ながらスマホ防止条例」が、1月1日に施行されました。スマホ等は他者の通行等の妨げにならない場所で、立ち止まって使いましょう。

- ▶ 公共の場所で、スマホ等の画面を注視しながら歩行することは禁止です
- ▶ スマホ等を使用しながら車両を運転することは禁止です

自転車安全利用講習会

期 日 4月17日(土) (荒天中止)

時 間 午前9時30分～11時 (受け付けは午前9時から)

会 場 荒川自然公園交通園
※午前9時30分～11時は交通園の一部施設が一般利用できません

対 象 区内在住・在勤・在学の方

定 員 10人(申込順)



問合せ・申込み 生活安全課交通安全係 ☎内線 4 8 9

4月の健康相談

会 場 がん予防・健康づくりセンター

種 別	期 日	受付時間	申込み・問合せ
なんでも健康相談	随時	午前9時～午後5時	
こころの一般健康相談	5日(月)	午後1時45分～3時15分	健康推進課 保健相談担当 ☎内線 4 3 2
	9日(金)・15日(木)・19日(月)・23日(金)	午後2時～3時30分	
アルコール・薬物依存症相談	1日(木)・21日(水)	午後1時30分～3時	
ママのこころの相談	1日(木)	午後1時15分～2時45分	
	15日(木)	午前9時30分～11時	
栄養相談	1日・8日・15日・22日(木)	午後1時30分～3時30分	健康推進課栄養担当 ☎内線 4 2 3
エイズに関する相談	随時	午前8時30分～午後5時15分	保健予防課 感染症予防係専用電話 ☎(3805)9467

ものわすれ相談(予約制)

対 象 物忘れが気になる、65歳以上の方

期 日	相談時間	会 場	申 込 み
16日(金)	午後1時30分～3時	峡田ふれあい館	荒川地域包括支援センター ☎(5855)3323
22日(木)	午後2時～3時30分	南千住駅前ふれあい館	南千住東部地域包括支援センター ☎(3805)5702

難病相談室(予約制)

会 場・申込み 荒川区医師会館(西日暮里6-5-3)
☎(3893)2331

日 時 4月17日(土)午後1時30分～3時
対 象 神経難病の方、膠原病の方、その疑いのある方
内 容 専門医・保健師・相談員等による在宅療養上の医療・福祉・介護相談