

産業・経営支援

事務所等の賃料補助金の申請者を募集

令和2年10月1日以降に創業した方または令和3年9月30日までに創業可能な方 5件程度(審査あり) 限度額(月額)▶1年目…5万円▶2年目…3万円(最長2年間) ※住居と兼用の場合や共益費・更新料等は対象外

募集要項・申請書の配布 区役所6階経営支援課(荒川区ホームページからもダウンロード可) 4月30日(金)消印有効

持参・郵送で、必要書類を、〒116-8501(住所不要)荒川区役所経営支援課産業活性化係へ 内線458

生産性向上指導員を派遣

生産性向上の支援を希望する区内中小企業に、業務改善のための指導員を派遣します。

派遣時間 同一年度内で月1回(2時間)程度 ※全12回 3社(申込順) 3S(整理・整頓・清掃)を中心とした指導支援

4月1日(木)~30日(金)に経営支援課産業活性化係へ 内線457

仕事・人材募集

特別区立幼稚園教員採用候補者を募集

職種 教員(幼稚園) 所 区立幼稚園(大田区・足立区を除く) 幼稚園教諭普通免許状を現に有する方または令和4年4月1日までの取得見込者で、昭和62年4月2日以降に出生した方

募集案内の配布 区役所3階指導室事務係、特別区人事・厚生事務組合教育委員会事務局人事企画課

受付期間▶郵送…4月1日(木)~5月7日(金)消印有効▶インターネット

…4月1日(木)~5月7日(金)午後5時受信有効

郵送・下記ホームページで、必要書類を、〒102-0072千代田区飯田橋3-5-1東京区政会館17階特別区人事・厚生事務組合教育委員会事務局人事企画課採用選考担当へ

(5210)9751 http://www.tokyo23city.or.jp/

特別区立幼稚園臨時的任用教員採用候補者を募集

所 区立幼稚園(大田区・足立区を除く) 幼稚園教諭普通免許状を現に有する方 募集案内の配布 区役所3階指導室事務係、特別区人事・厚生事務組合教育委員会事務局人事企画課

受付期間▶4月選考…4月1日(木)~7日(水)消印有効▶5月選考…4月23日(金)~5月6日(木)消印有効▶6月選考…5月20日(木)~6月9日(水)消印有効▶7月選考…6月24日(木)~7月7日(水)消印有効▶8月選考…7月29日(木)~8月10日(水)消印有効▶9月選考…8月26日(木)~9月8日(水)消印有効▶10月選考…9月24日(金)~10月7日(木)消印有効

郵送で、必要書類を、〒102-0072千代田区飯田橋3-5-1東京区政会館17階特別区人事・厚生事務組合教育委員会事務局人事企画課採用選考担当へ

(5210)9857

若者向け就労支援セミナー

4月15日(木)・16日(金)(全2回) 午後2時~4時 所 ぷらっとにっぽり3階多目的スペースC

44歳以下の方 4人(申込順) 一般職業適性検査を使用した自己分析

4月1日(木)~4月14日(水)にわかもの就労サポートデスクへ

(3800)6188

保護者向けセミナー

4月24日(土) 午後2時~4時

所 ムーブ町屋3階わかもの就労サポートデスク 長期間仕事に就いていない44歳以下の家族がいる保護者等 4人(申込順) 若者のひきこもり等に対して家族ができる支援

4月1日(木)~23日(金)にわかもの就労サポートデスクへ

(3800)6188

講座

5月IT講習会

A1パソコン入門Windows10

5月8日(土)・9日(日)(全2回) 午後1時~6時 内 マウス・キーボード操作、文字入力 ¥1100円 ※パソコン操作が初めての方

A2エクセル2016基礎

5月10日(月)~14日(金)(全5回) 午後7時~9時 内 数式と関数で表計算 ¥1100円 ※パソコンの基本操作ができる方

A3ワード2016基礎

5月17日(月)~21日(金)(全5回) 午後2時~4時 内 簡単な文章作成、図表・写真挿入 ¥1100円 ※パソコンの基本操作ができる方

A4かんたんインターネット&メール

5月22日(土)・23日(日)(全2回) 午後1時~6時 内 インターネット基本操作、情報の検索方法 ¥1290円 ※パソコンの基本操作ができる方

A5パワーポイント2016基礎

5月24日(月)~28日(金)(全5回) 午後7時~9時 内 基本操作、スライド作成 ¥1730円 ※ワード等の基本操作ができる方

※指定のテキストのある方は無料 所 生涯学習センター 区内在住・在勤・在学で、18歳以上の方

各28人(抽選) 4月15日(木)必着

往復はがきで、4面上段を参照し①~④の記入事項と⑤希望する講習会番号を、〒116-0002荒川区荒川

3-49-1生涯学習センターへ (3802)2332

催し

荒川ふれあい寄席

4月27日(火) 午後2時~4時 所 尾久ふれあい館4階多目的室

27人(申込順) 出演 三遊亭好楽一門ほか

4月1日(木)から来館・電話で、尾久ふれあい館へ

(3809)2511

官公署

東京都シルバーパスのお知らせ

都営交通・都内民営バス等が利用できる「東京都シルバーパス(有効期限令和3年9月30日)」を発行します。

区内在住で、70歳以上の方 ※不動産譲渡所得に係る特別控除の適用がある方はお問い合わせください

必要書類▶健康保険証または運転免許証▶介護保険料納入(決定)通知書または住民税非課税証明書(住民税非課税の方のみ)、または住民税課税証明書(住民税課税でも令和2年の合計所得金額が135万円以下の方のみ)

▶令和3年度住民税非課税の方、または令和3年度住民税が課税でも令和2年の合計所得金額が135万円以下の方…1000円▶上記以外の方…1万255円

持参で、必要書類を、都バス南千住自動車営業所(南千住2-33-1)、または都電荒川電車営業所(西尾久8-33-7)、もしくは日暮里・舎人ライナー日暮里駅定期券発売所(西日暮里2-19-2)へ

東京バス協会シルバーパス専用電話 (5308)6950

※(土)・(日)・祝等を除く、午前9時~午後5時

荒川老人福祉センターの教室

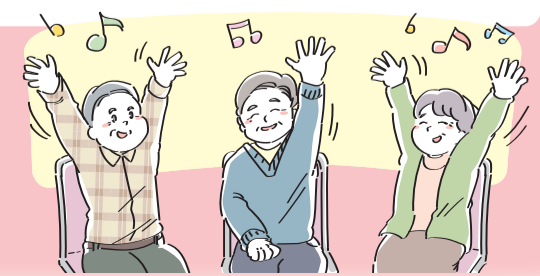
表1

Table with 6 columns: 教室番号, 教室名, 曜日, 時間, 回数, 定員. Rows include 書道, ヨガA, ヨガB, 太極拳, フラダンス, あみもの, お・は・な, 硬筆, ソシアルダンス初めの4ステップ, そろばん, レクダンス, 俳句, 健康息き活き体操, 茶道.

表2

Table with 6 columns: 教室番号, 教室名, 曜日, 時間, 回数, 定員. Rows include フィジカルエクササイズ, 男性のためのグループトレーニング, もっとフィジカルエクササイズ, いきいき脳活体験塾.

Information box for classes: 期間 5月~9月, 対象 区内在住で、60歳以上の方(抽選), 費用 実費負担(受講費等), 申込み問合せ 往復はがき(1教室につき1枚)で、教室番号・教室名・住所・氏名(ふりがな)・電話番号・年齢を、〒116-0002荒川区荒川1-34-6荒川老人福祉センターへ



日(期) 時間 所 会場・場所 対象 人定員 内容 講師 持ち物 費用 締切 申込方法(申込先) 問い合わせ先 電子メールアドレス HPホームページアドレス